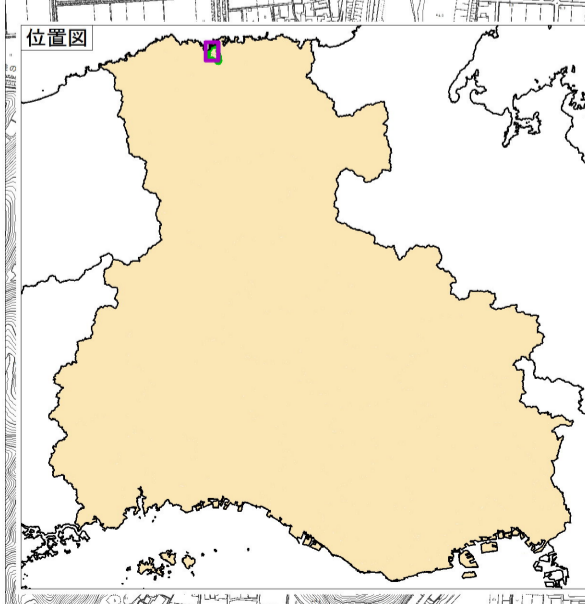
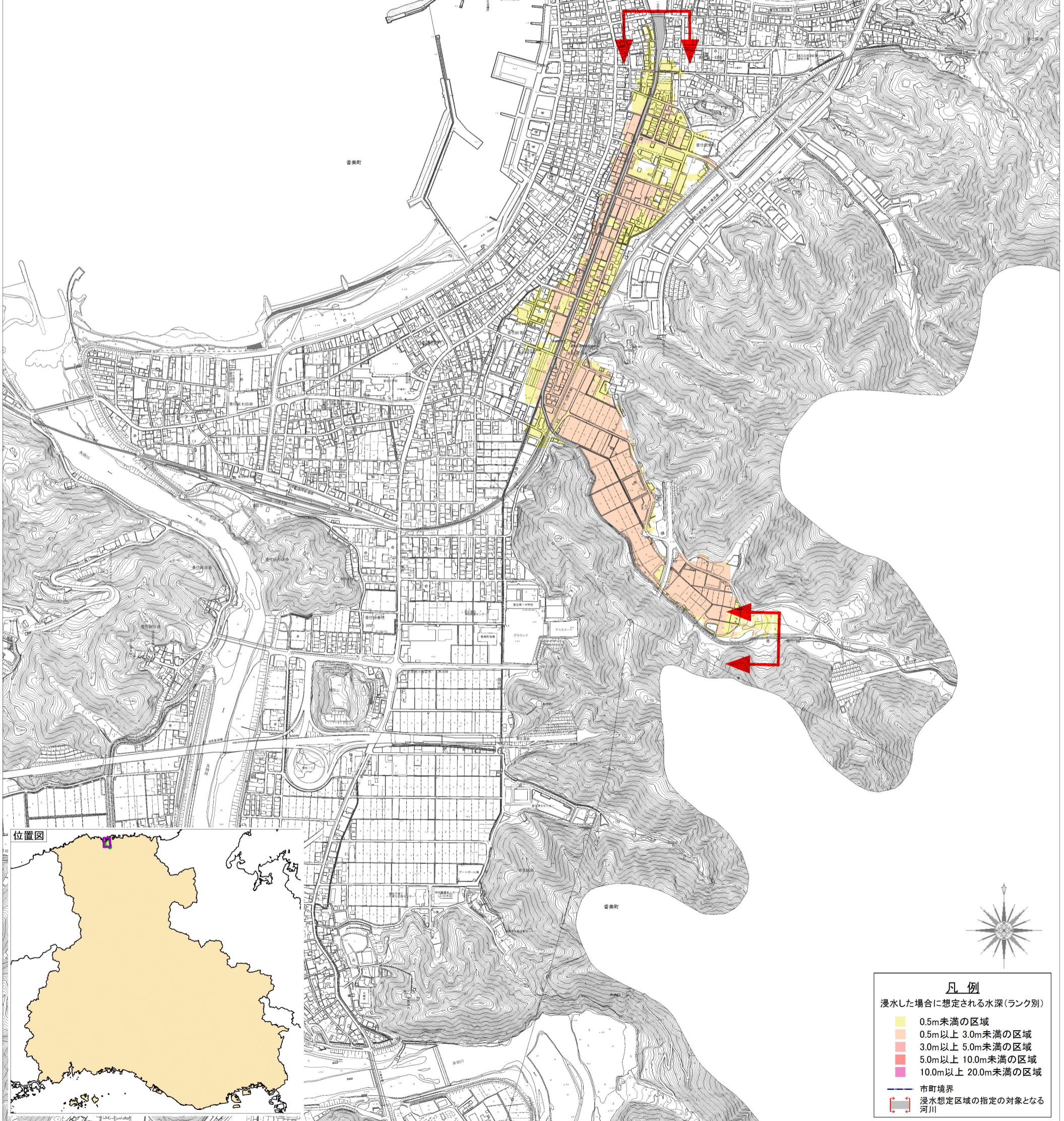


香住谷川水系香住谷川 洪水浸水想定区域図 計画規模【1/1】

- 1 説明文
- (1) この図は、香住谷川水系香住谷川について、基本高水の設定の前提となる降雨（以下、「計画降雨」という。）による浸水が想定される区域（以下、「洪水浸水想定区域」という。）と浸水した場合に想定される水深を表示した図面です。
 - (2) この洪水浸水想定区域図は、公表時点の香住谷川の河道及び洪水調節施設の整備状況を勘案して、50年に1回程度起こる大雨が降ったことにより香住谷川が氾濫した場合に想定される浸水の状況をシミュレーションにより予測したものです。
 - (3) なお、このシミュレーションにあたっては、香住谷川以外の河川の氾濫、シミュレーションの前提となる降雨を超える規模の降雨による氾濫、高潮及び内水による氾濫等を考慮していませんので、この洪水浸水想定区域に指定されていない区域においても浸水が発生する場合や、想定される水深が実際の浸水深と異なる場合があります。
- 2 基本事項等
- (1) 作成主体 兵庫県
 - (2) 公表年月日 令和 年 月 日
 - (3) 公表する河川 香住谷川水系香住谷川（公表県民局：但馬県民局）
 - (4) 関係市町 香美町
 - (5) その他の計算条件等
- ① この図は、香住谷川で溢水した場合の洪水浸水想定区域を図示しています。このため、香住谷川以外の河川・水路が溢水・越水・破堤した場合の浸水状況は図示していません。
 - ② この図は、香住谷川において溢水させたときの氾濫計算結果を基に作成したものです。
 - ③ 氾濫計算は対象区域を25mのメッシュに分割して、これを1単位として計算しており、また計算メッシュの地盤高は航空レーザー測量より求めた平均地盤高を使用しています。このため微地形による影響が表せていない場合があります。
 - ④ 洪水浸水想定区域は、氾濫計算結果から計算メッシュごとの想定浸水水位を算出し、隣接する計算メッシュとの連続性や、連続盛土構造物（道路や鉄道等の盛土）を考慮して図化しています。また、浸水深は25mメッシュで計算した最大浸水位から、5mメッシュ地盤高を差し引いたものを最大浸水深として図化しています。



凡例

浸水した場合に想定される水深(ランク別)

Yellow	0.5m未満の区域
Orange	0.5m以上 3.0m未満の区域
Red	3.0m以上 5.0m未満の区域
Pink	5.0m以上 10.0m未満の区域
Blue line	市町境界
Red arrows	浸水想定区域の指定の対象となる河川