

**1 説明文**

(1) この図は、「2基本事項等」中「(3)公表する河川」について、家屋倒壊等をもたらすような氾濫の発生が想定される区域（以下、「家屋倒壊等氾濫想定区域」という。）を表示した図面です。なお、図面には、家屋倒壊等氾濫想定区域を公表済の河川である「2基本事項等」中「(4)その他図示する河川」の家屋倒壊等氾濫想定区域も表示しています。

(2) この家屋倒壊等氾濫想定区域図は、「公表済の「2基本事項等」中「(3)公表する河川」及び「(4)その他図示する河川」の河道及び洪水調節施設の整備状況を勘案して、想定し得る最大規模の降雨（想定最大規模降雨）に伴う洪水による「2基本事項等」中「(3)公表する河川」及び「(4)その他図示する河川」の河岸侵食等を予想したものです。

(3) また、家屋倒壊等氾濫想定区域は、「2基本事項等」中「(3)公表する河川」及び「(4)その他図示する河川」の河岸が侵食された場合における、家屋の倒壊・流出等の危険性がある区域の目安を示すものですが、個々の家屋の構造・強度特性等の違いから、この区域の境界は厳密ではなく、あくまで目安であることに留意してください。

**2 基本事項等**

(1) 作成主体 兵庫県

(2) 公表年月日 令和元年 月 日

(3) 公表する河川 加古川水系小苗谷川、北谷川、野尾谷川、門柳川、畑谷川、アタラシガイチ谷川、比延谷川、和田谷川、出会川、瀧川、長治川、金剛寺谷川、八幡谷川、細目川、大谷川、小川川、湯谷川、北谷川、吉川川、奥谷川、中谷川、大畑川、桜谷川、山田川、前谷川、大島川、善坊川、美嚢川、南村川、手前川、手前川分水路、千歳川、善光寺川、大谷川、佐谷川、芥田川、若井川、三草川、鹿野川、吉馬川、牧野川、高倉川、油谷川、出水川、下川、嶋川、神山川、森谷川、大谷川、宮前谷川、多田川、奥荒田川、山野部谷川、思出川、安田川、中の谷川、大和川、遠坂川、仕出原川（指定県民局：北播磨県民局）

(4) その他図示する河川 加古川水系加古川、野間川、杉原川、東条川、美嚢川、志染川、淡河川、万勝寺川、万願寺川、下里川、千島川

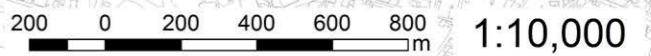
(5) 関係市町 西脇市、三木市、小野市、加西市、加東市、多可町、神戸市



**凡例**

	家屋倒壊等氾濫想定区域(河岸侵食)
	市町境界
	対象となる河川

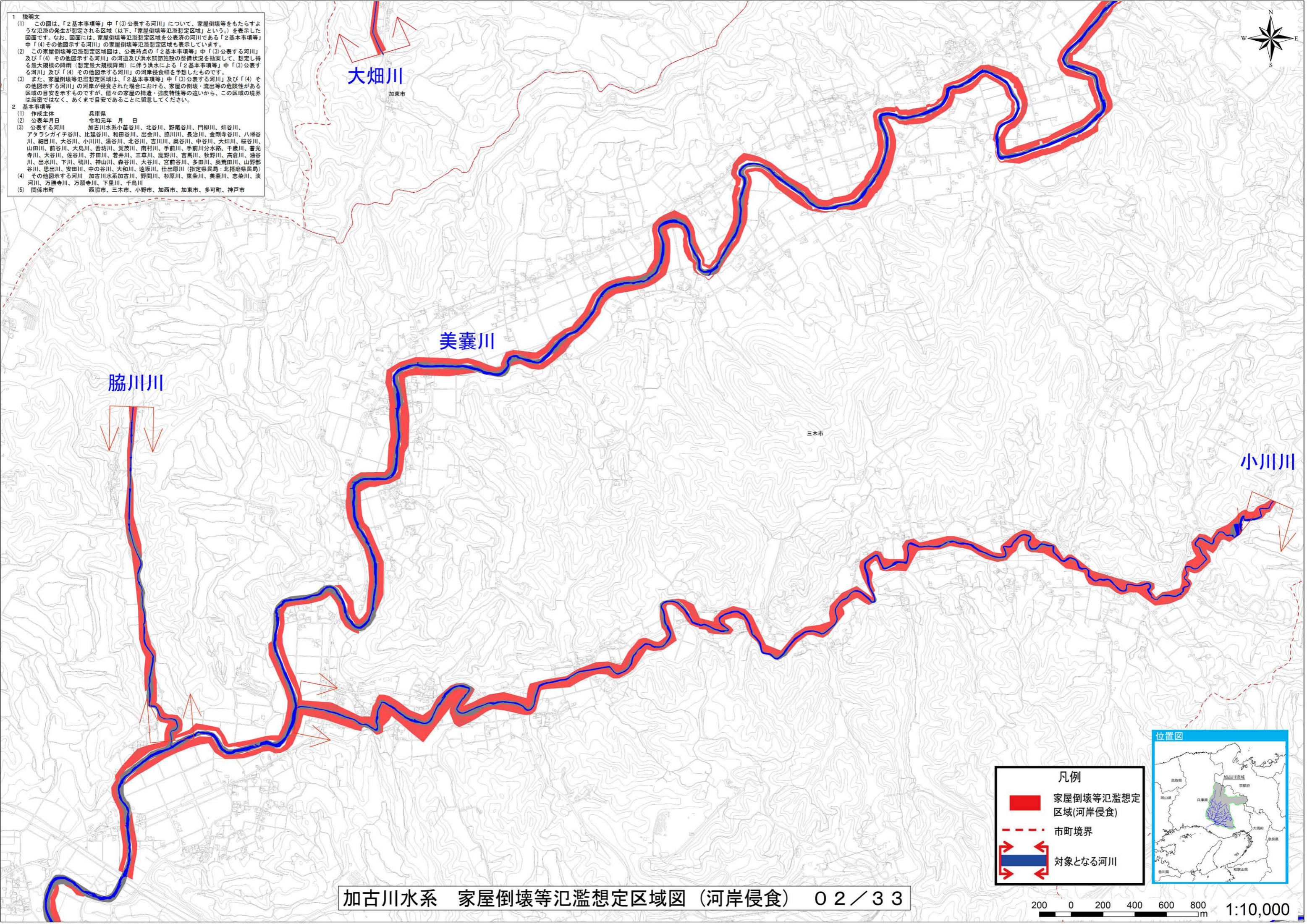
加古川水系 家屋倒壊等氾濫想定区域図（河岸侵食） 01 / 33



この地図の作成に当たっては、国土地理院長の承認を得て、同院発行の基礎地図情報を使用した。（承認番号 令元情使、第187号）



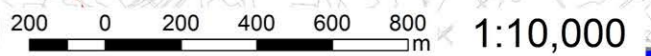
- 1 説明文
- (1) この図は、「2基本事項等」中「(3)公表する河川」について、家屋倒壊等をもたらすような氾濫の発生が想定される区域（以下、「家屋倒壊等氾濫想定区域」という。）を表示した図面です。なお、図面には、家屋倒壊等氾濫想定区域を公表済の河川である「2基本事項等」中「(4)その他図示する河川」の家屋倒壊等氾濫想定区域も表示しています。
  - (2) この家屋倒壊等氾濫想定区域図は、公表時点の「2基本事項等」中「(3)公表する河川」及び「(4)その他図示する河川」の河道及び洪水調節施設の整備状況を勘案して、想定し得る最大規模の降雨（想定最大規模降雨）に伴う洪水による「2基本事項等」中「(3)公表する河川」及び「(4)その他図示する河川」の河岸侵食を予想したものです。
  - (3) また、家屋倒壊等氾濫想定区域は、「2基本事項等」中「(3)公表する河川」及び「(4)その他図示する河川」の河岸が侵食された場合における、家屋の倒壊・流出等の危険性がある区域の目安を示すものですが、個々の家屋の構造・強度特性等の違いから、この区域の境界は厳密ではなく、あくまで目安であることを留意してください。
- 2 基本事項等
- (1) 作成主体 兵庫県
  - (2) 公表年月日 令和元年 月 日
  - (3) 公表する河川 加古川水系小苗谷川、北谷川、野尾谷川、門柳川、畑谷川、アタラシガイチ谷川、比羅谷川、和田谷川、出谷川、蒸川川、長谷川、金剛寺谷川、八幡谷川、細目川、大谷川、小川川、湯谷川、北谷川、吉川川、奥谷川、中谷川、大畑川、桜谷川、山田川、新谷川、大島川、善坊川、真茂川、南村川、手前川、手前川分水筋、千歳川、曹光寺川、大谷川、佐谷川、芥田川、香井川、三草川、鹿野川、吉野川、牧野川、高倉川、油谷川、出水川、下川、福川、神山川、赤谷川、宮前谷川、多田川、奥美田川、山野部谷川、思出川、安田川、中の谷川、大和川、遠坂川、住出原川（指定県民路：北播磨県民路）
  - (4) その他図示する河川 加古川水系加古川、野間川、杉原川、東条川、美囊川、志染川、淡河川、万壽寺川、万願寺川、下里川、千鳥川
  - (5) 関係市町 西脇市、三木市、小野市、加西市、加東市、多可町、神戸市



凡例

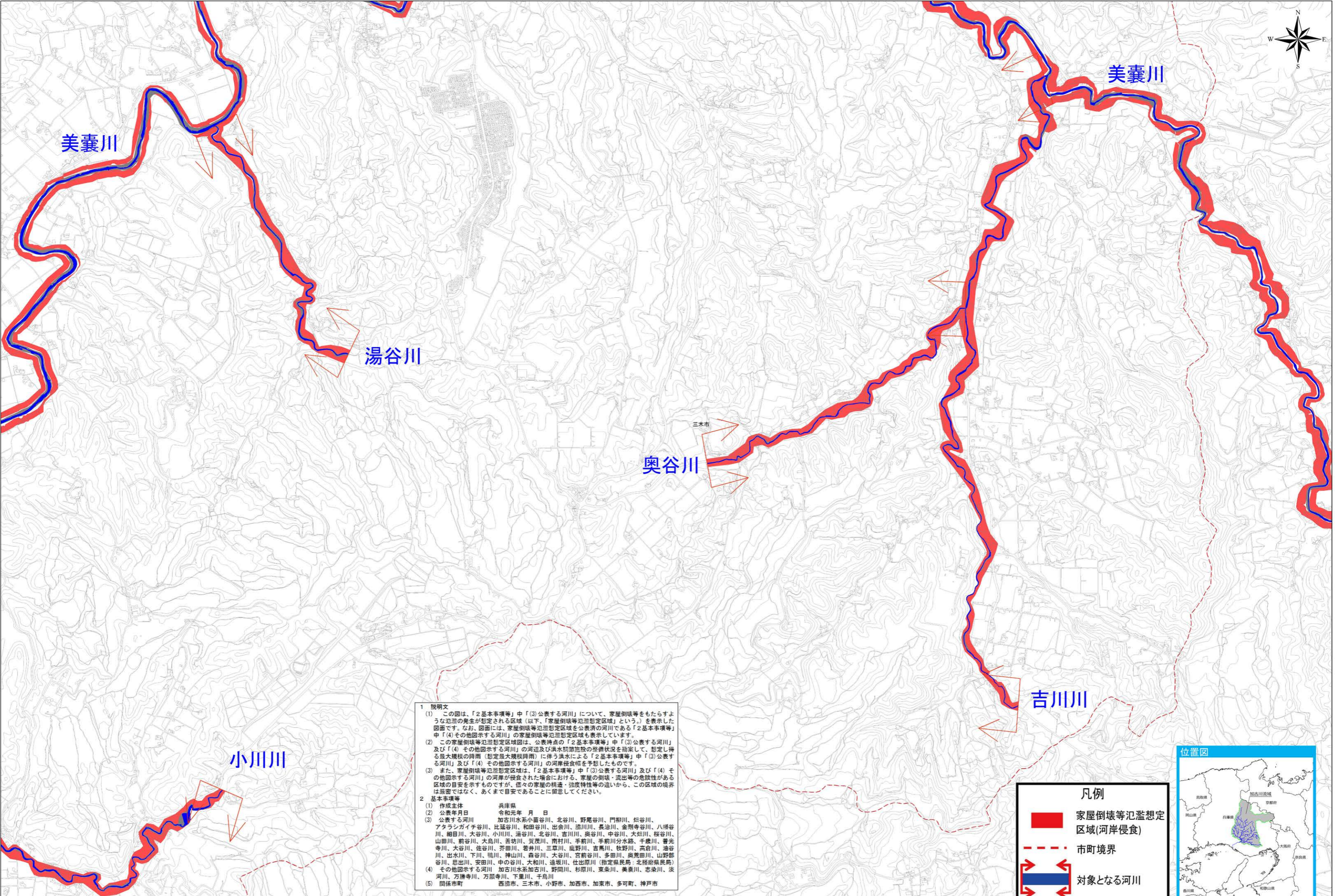
- 家屋倒壊等氾濫想定区域(河岸侵食)
- - - 市町境界
- ⇄ 対象となる河川

加古川水系 家屋倒壊等氾濫想定区域図 (河岸侵食) 02 / 33



この地図の作成に当たっては、国土地理院長の承認を得て、同院発行の基礎地図情報を使用した。(承認番号 令元情使、第187号)





**1 説明文**

(1) この図は、「2基本事項等」中「(3)公表する河川」について、家屋倒壊等をもたらすような氾濫の発生が想定される区域（以下、「家屋倒壊等氾濫想定区域」という）を表示した図面です。なお、図面には、家屋倒壊等氾濫想定区域を公表済の河川である「2基本事項等」中「(4)その他図示する河川」の家屋倒壊等氾濫想定区域も表示しています。

(2) この家屋倒壊等氾濫想定区域図は、公表済の「2基本事項等」中「(3)公表する河川」及び「(4)その他図示する河川」の河道及び洪水調節施設の整備状況を勘案して、想定し得る最大規模の降雨（想定最大規模降雨）に伴う洪水による「2基本事項等」中「(3)公表する河川」及び「(4)その他図示する河川」の河岸侵食等を予想したものです。

(3) また、家屋倒壊等氾濫想定区域は、「2基本事項等」中「(3)公表する河川」及び「(4)その他図示する河川」の河岸が侵食された場合における、家屋の倒壊・流出等の危険性がある区域の目安を示すものですが、個々の家屋の構造・強度特性等の違いから、この区域の境界は厳密ではなく、あくまで目安であることに留意してください。

**2 基本事項等**

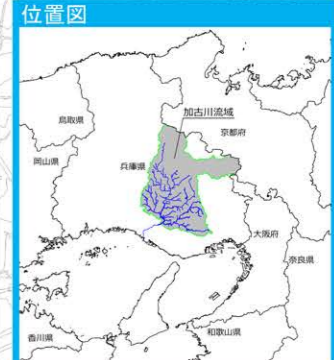
(1) 作成主体 兵庫県

(2) 公表年月日 令和元年 月 日

(3) 公表する河川 加古川水系小苗谷川、北谷川、野尾谷川、門柳川、畑谷川、アタランガイチ谷川、比延谷川、和田谷川、出会川、藤川川、長治川、金剛寺谷川、八幡谷川、細目川、大谷川、小川川、湯谷川、北谷川、吉川川、奥谷川、中谷川、大畑川、椋谷川、山田川、前谷川、大島川、香坊川、賀茂川、南村川、手前川、手前川分水路、千歳川、普光寺川、大谷川、佐谷川、芥田川、若井川、三草川、鹿野川、吉馬川、牧野川、高倉川、油谷川、出水川、下川、鴨川、神山川、森谷川、大谷川、宮前谷川、多田川、奥荒田川、山野部谷川、思出川、安田川、中の谷川、大和川、遠坂川、仕出原川（指定県民局：北播磨県民局）

(4) その他図示する河川 加古川水系加古川、野間川、杉原川、東条川、美囊川、志染川、淡河川、万勝寺川、万願寺川、下里川、千鳥川

(5) 関係市町 西脇市、三木市、小野市、加西市、加東市、多可町、神戸市



**凡例**

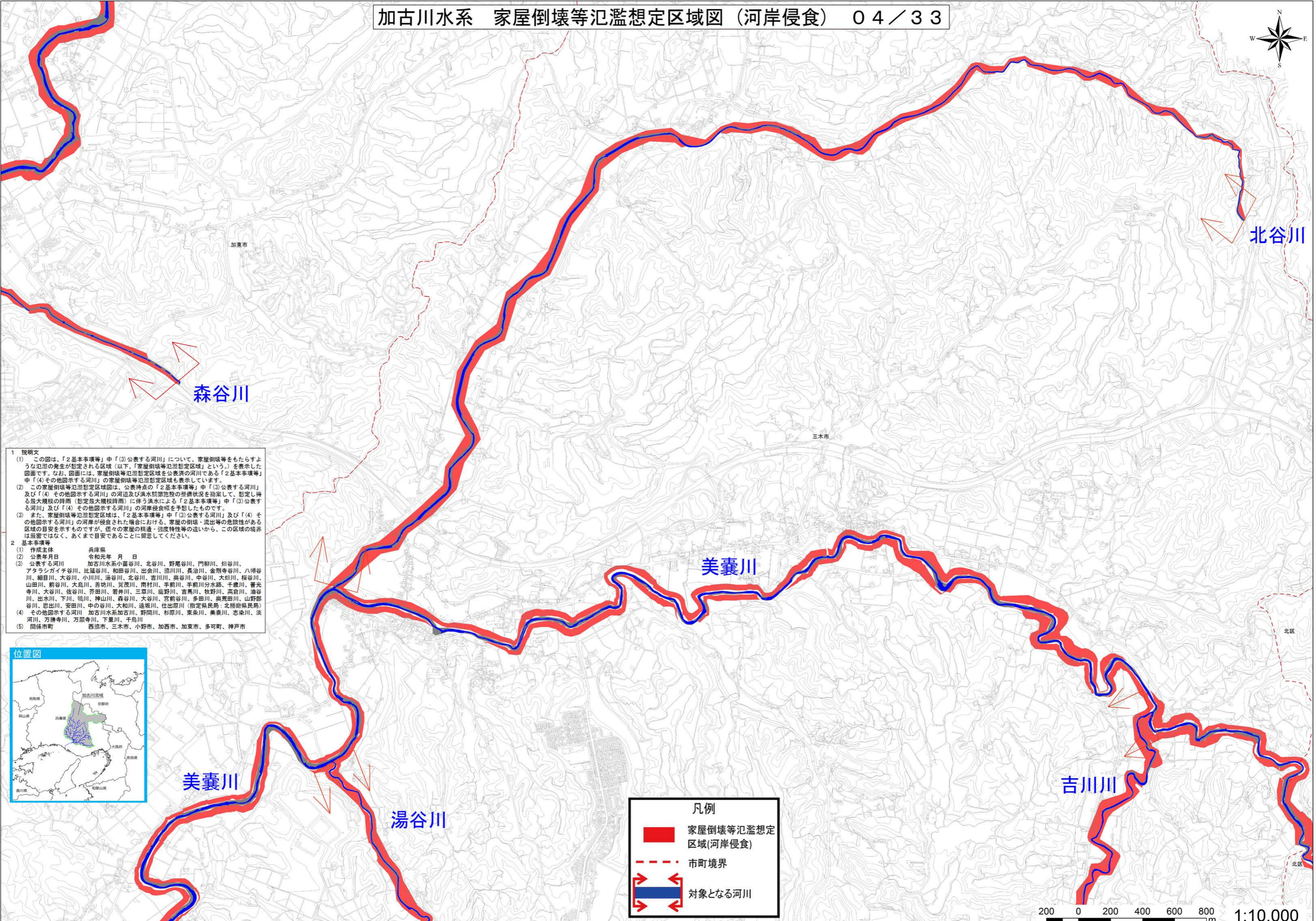
- 家屋倒壊等氾濫想定区域(河岸侵食)
- 市町境界
- 対象となる河川

加古川水系 家屋倒壊等氾濫想定区域図（河岸侵食） 03 / 33



この地図の作成に当たっては、国土地理院長の承認を得て、同院発行の基礎地図情報を使用した。（承認番号 令元情使、第187号）





**1 説明文**

(1) この図は、「2基本事項等」中「(3)公表する河川」について、家屋倒壊等をもたらすような氾濫の発生が想定される区域(以下、「家屋倒壊等氾濫想定区域」という)を表示した図面です。なお、図面には、家屋倒壊等氾濫想定区域を公表済の河川である「2基本事項等」中「(4)その他図示する河川」の家屋倒壊等氾濫想定区域も表示しています。

(2) この家屋倒壊等氾濫想定区域図は、公表時点の「2基本事項等」中「(3)公表する河川」及び「(4)その他図示する河川」の河道及び洪水調節施設の整備状況を勘案して、想定し得る最大規模の降雨(想定最大規模降雨)による洪水による「2基本事項等」中「(3)公表する河川」及び「(4)その他図示する河川」の河岸侵食等を予想したものです。

(3) また、家屋倒壊等氾濫想定区域は、「2基本事項等」中「(3)公表する河川」及び「(4)その他図示する河川」の河岸が侵食された場合における、家屋の倒壊・流出等の危険性がある区域の目安を示すものですが、個々の家屋の構造・強度特性等の違いから、この区域の境界は厳密ではなく、あくまで目安であることに留意してください。

**2 基本事項等**

(1) 作成主体 兵庫県

(2) 公表年月日 令和元年 月 日

(3) 公表する河川 加古川水系小苗谷川、北谷川、野尾谷川、門柳川、畑谷川、アタランガイチ谷川、比延谷川、和田谷川、出会川、隠川、長治川、金剛寺谷川、八幡谷川、細目川、大谷川、小川川、湯谷川、北谷川、吉川川、中谷川、大畑川、桜谷川、山田川、前谷川、大島川、善坊川、賀茂川、南村川、手前川、手前川分水路、千歳川、善光寺川、大谷川、佐谷川、芥田川、若井川、三草川、鹿野川、吉馬川、牧野川、高倉川、油谷川、出水川、下川、鴨川、神山川、森谷川、大谷川、宮前谷川、多田川、奥荒田川、山野部谷川、思出川、安田川、中の谷川、大和川、速坂川、住出原川(指定県民局:北播磨県民局)

(4) その他図示する河川 加古川水系加古川、野間川、杉原川、東条川、美囊川、志染川、淡河川、万壽寺川、万壽寺川、下里川、千島川

(5) 関係市町 西脇市、三木市、小野市、加西市、加東市、多可町、神戸市



**凡例**

- 家屋倒壊等氾濫想定区域(河岸侵食)
- 市町境界
- 対象となる河川

200 0 200 400 600 800 1:10,000  
m





美囊川

大谷川

淡河川

細目川

志染川



**1 説明文**

(1) この図は、「2基本事項等」中「(3)公表する河川」について、家屋倒壊等をもたらすような氾濫の発生が想定される区域（以下、「家屋倒壊等氾濫想定区域」という）を表示した図面です。なお、図面には、家屋倒壊等氾濫想定区域を公表済の河川である「2基本事項等」中「(4)その他図示する河川」の家屋倒壊等氾濫想定区域も表示しています。

(2) この家屋倒壊等氾濫想定区域図は、公表時点の「2基本事項等」中「(3)公表する河川」及び「(4)その他図示する河川」の河道及び洪水調節施設の整備状況を勘案して、想定し得る最大規模の降雨（想定最大規模降雨）に由来する洪水による「2基本事項等」中「(3)公表する河川」及び「(4)その他図示する河川」の河岸侵食を予測したものです。

(3) また、家屋倒壊等氾濫想定区域は、「2基本事項等」中「(3)公表する河川」及び「(4)その他図示する河川」の河岸が侵食された場合における、家屋の倒壊・流出等の危険性がある区域の目安を示すものですが、個々の家屋の構造・強度特性等の違いから、この区域の境界は厳密ではなく、あくまで目安であることに留意してください。

**2 基本事項等**

(1) 作成主体 兵庫県

(2) 公表年月日 令和元年 月 日

(3) 公表する河川 加古川水系小苗谷川、北谷川、野尾谷川、門柳川、細谷川、アタランガイチ谷川、比延谷川、和田谷川、出会川、澁川川、長治川、金剛寺谷川、八幡谷川、細目川、大谷川、小川川、湯谷川、北谷川、吉川川、奥谷川、中谷川、大畑川、桜谷川、山田川、前谷川、大島川、善坊川、賀茂川、南村川、手前川、手前川分水路、千歳川、善光寺川、大谷川、佐谷川、芥田川、若井川、三草川、鹿野川、吉馬川、奥野川、高倉川、油谷川、出水川、下川、鴨川、神山川、森谷川、大谷川、宮前谷川、多田川、奥野川、山野部谷川、思出川、安田川、中の谷川、大和川、遠坂川、仕出原川（指定県民局：北探検県民局）

(4) その他図示する河川 加古川水系加古川、野間川、杉原川、東条川、美囊川、志染川、淡河川、万壽寺川、万壽寺川、下里川、千島川

(5) 関係市町 西脇市、三木市、小野市、加西市、加東市、多可町、神戸市

**凡例**

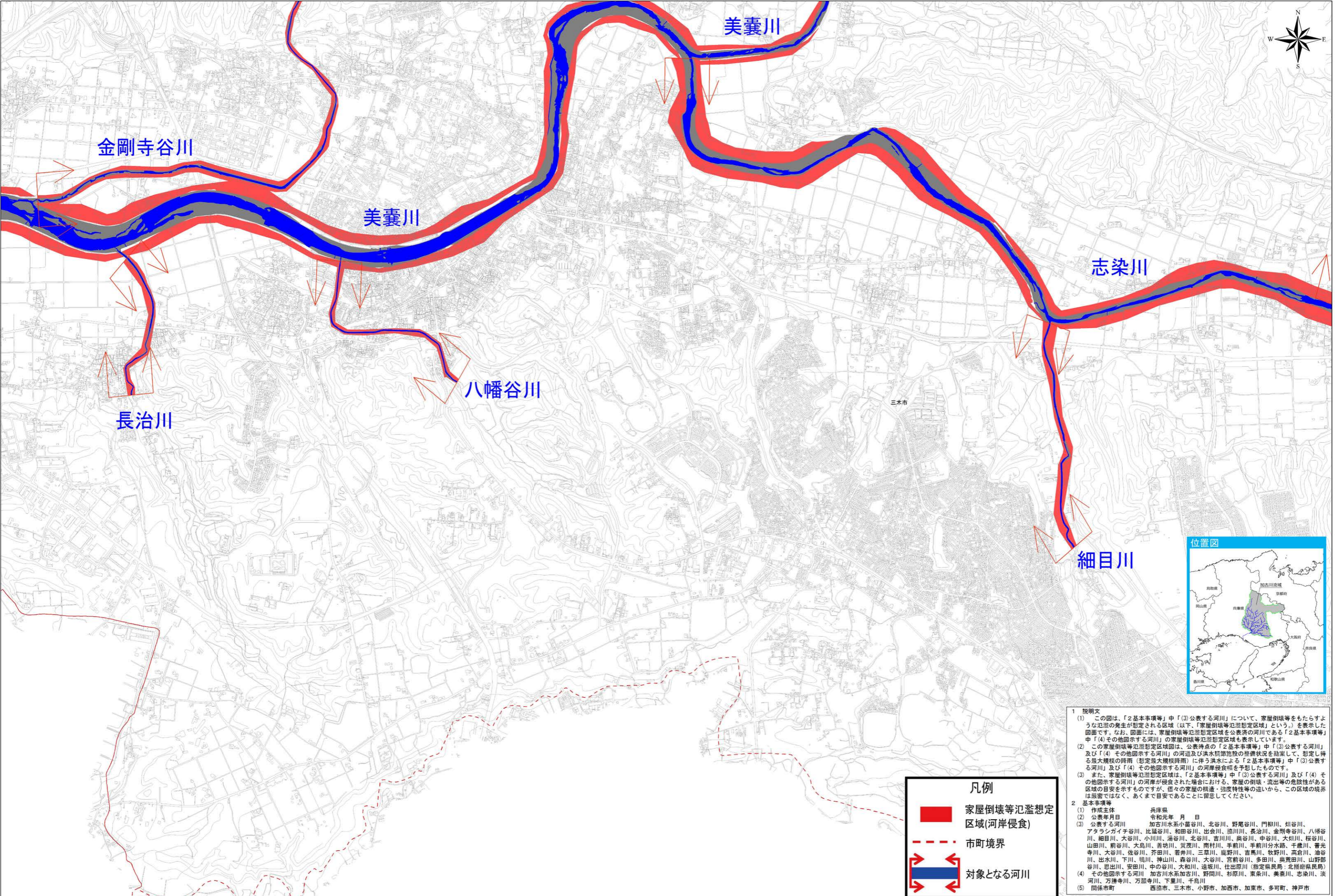
- 家屋倒壊等氾濫想定区域(河岸侵食)
- 市町境界
- 対象となる河川

加古川水系 家屋倒壊等氾濫想定区域図 (河岸侵食) 05 / 33



この地図の作成に当たっては、国土地理院長の承認を得て、同院発行の基礎地図情報を使用した。(承認番号 令元情使、第187号)



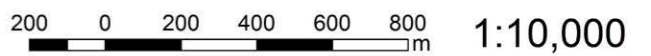


**凡例**

- 家屋倒壊等氾濫想定区域(河岸侵食)
- 市町境界
- 対象となる河川

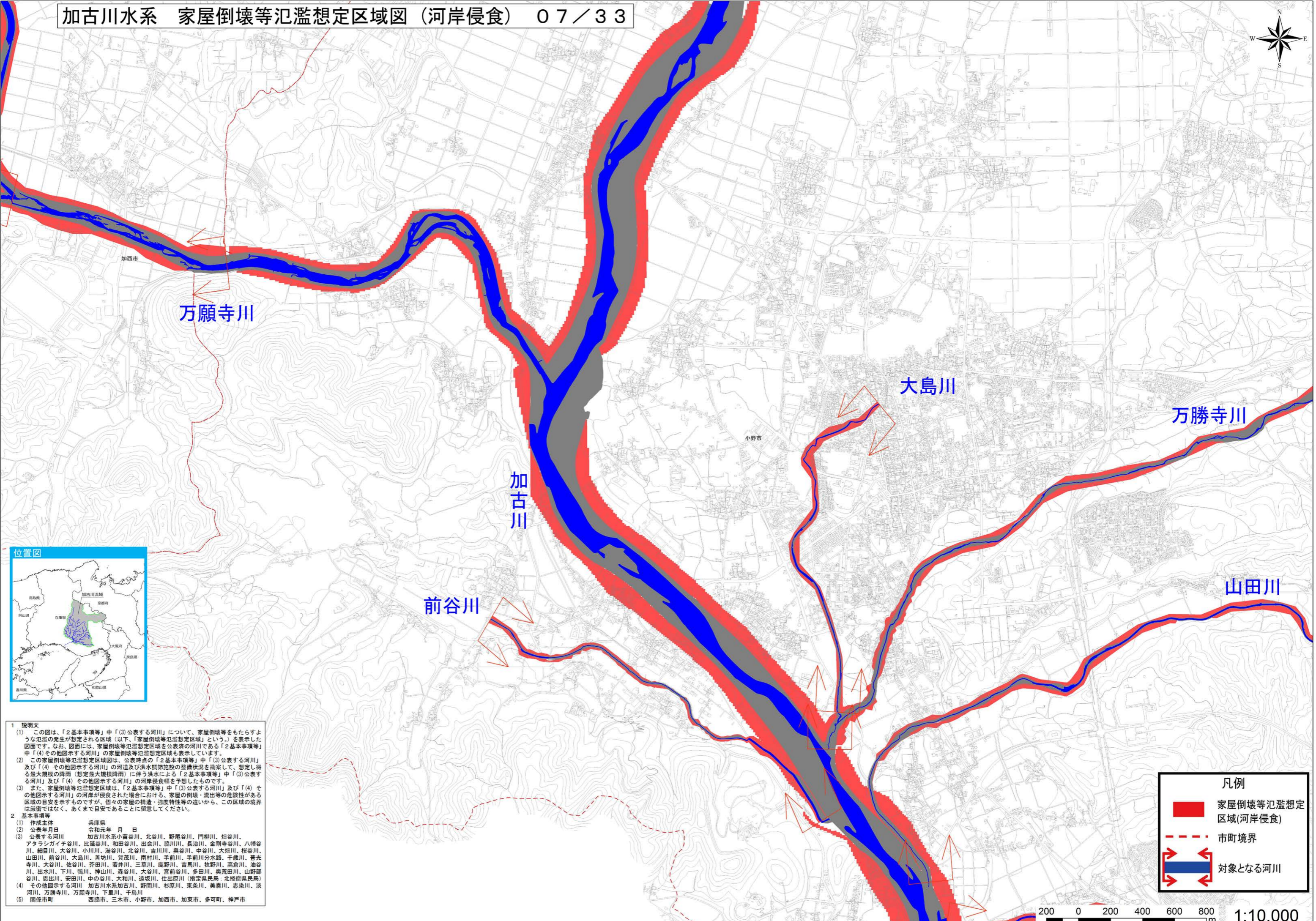
- 1 説明文
- (1) この図は、「2基本事項等」中「(3)公表する河川」について、家屋倒壊等をもたらすような氾濫の発生が想定される区域(以下、「家屋倒壊等氾濫想定区域」という。)を表示した図面です。なお、図面には、家屋倒壊等氾濫想定区域を公表済の河川である「2基本事項等」中「(4)その他図示する河川」の家屋倒壊等氾濫想定区域も表示しています。
- (2) この家屋倒壊等氾濫想定区域図は、公表時点の「2基本事項等」中「(3)公表する河川」及び「(4)その他図示する河川」の河道及び洪水調節施設の整備状況を勘案して、想定される最大規模の降雨(想定最大規模降雨)に伴う洪水による「2基本事項等」中「(3)公表する河川」及び「(4)その他図示する河川」の河岸侵食等を予想したものです。
- (3) また、家屋倒壊等氾濫想定区域は、「2基本事項等」中「(3)公表する河川」及び「(4)その他図示する河川」の河岸が侵食された場合における、家屋の倒壊・流出等の危険性がある区域の目安を示すものですが、個々の家屋の構造・強度特性等の違いから、この区域の境界は厳密ではなく、あくまで目安であることに留意してください。
- 2 基本事項等
- (1) 作成主体 兵庫県
- (2) 公表年月日 令和元年 月 日
- (3) 公表する河川 加古川水系小苗谷川、北谷川、野尾谷川、門柳川、畑谷川、アタラシガイチ谷川、比延谷川、和田谷川、出会川、瀧川、長治川、金剛寺谷川、八幡谷川、細目川、大谷川、小川川、湯谷川、北谷川、吉川川、奥谷川、中谷川、大畑川、桜谷川、山田川、前谷川、大島川、善坊川、賀茂川、南村川、手前川、手前川分水路、千歳川、善光寺川、大谷川、佐谷川、芥田川、若井川、三草川、鹿野川、吉馬川、牧野川、高倉川、油谷川、出水川、下川、鳴川、神山村、森谷川、大谷川、宮前谷川、多田川、奥栗田川、山野部谷川、思出川、安田川、中の谷川、大和川、遠坂川、辻出原川(指定県民局:北播磨県民局)
- (4) その他図示する河川 加古川水系加古川、野間川、杉原川、東条川、美囊川、志染川、淡河川、万壽寺川、万壽寺川、下里川、千島川
- (5) 関係市町 西瀬市、三木市、小野市、加西市、加東市、多可町、神戸市

加古川水系 家屋倒壊等氾濫想定区域図(河岸侵食) 06/33



この地図の作成に当たっては、国土院院長の承認を得て、同院発行の基礎地図情報を使用した。(承認番号 令元情使、第187号)





**1 説明文**

(1) この図は、「2基本事項等」中「(3)公表する河川」について、家屋倒壊等をもたらすような氾濫の発生が想定される区域（以下、「家屋倒壊等氾濫想定区域」という）を表示した図面です。なお、図面には、家屋倒壊等氾濫想定区域を公表済の河川である「2基本事項等」中「(4)その他図示する河川」の家屋倒壊等氾濫想定区域も表示しています。

(2) この家屋倒壊等氾濫想定区域図は、「公表時点の「2基本事項等」中「(3)公表する河川」及び「(4)その他図示する河川」の河道及び洪水調節施設の整備状況を勘案して、想定し得る最大規模の降雨（想定最大規模降雨）に由来する洪水による「2基本事項等」中「(3)公表する河川」及び「(4)その他図示する河川」の河岸侵食等を予想したものです。

(3) また、家屋倒壊等氾濫想定区域は、「2基本事項等」中「(3)公表する河川」及び「(4)その他図示する河川」の河岸が侵食された場合における、家屋の倒壊・流出等の危険性がある区域の目安を示すものですが、個々の家屋の構造・強度特性等の違いから、この区域の境界は厳密ではなく、あくまで目安であることに留意してください。

**2 基本事項等**

(1) 作成主体 兵庫県

(2) 公表年月日 令和元年 月 日

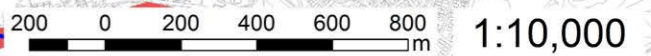
(3) 公表する河川 加古川水系小苗谷川、北谷川、野尾谷川、門柳川、畑谷川、アタラシガイチ谷川、比延谷川、和田谷川、出会川、瀧川川、長治川、金剛寺谷川、八幡谷川、細目川、大谷川、小川川、湯谷川、北谷川、吉川川、奥谷川、中谷川、大畑川、桜谷川、山田川、前谷川、大島川、善坊川、賀茂川、南村川、手前川、手前川分水路、千歳川、善光寺川、大谷川、佐谷川、芥田川、若井川、三草川、鹿野川、吉馬川、牧野川、高倉川、油谷川、出水川、下川、鴨川、神山川、森谷川、大谷川、宮前谷川、多田川、奥荒田川、山野谷川、思出川、安田川、中の谷川、大和川、遠坂川、仕出原川（指定県民局：北播磨県民局）

(4) その他図示する河川 加古川水系加古川、野間川、杉原川、東条川、美濃川、志染川、淡河川、万勝寺川、下屋川、千島川

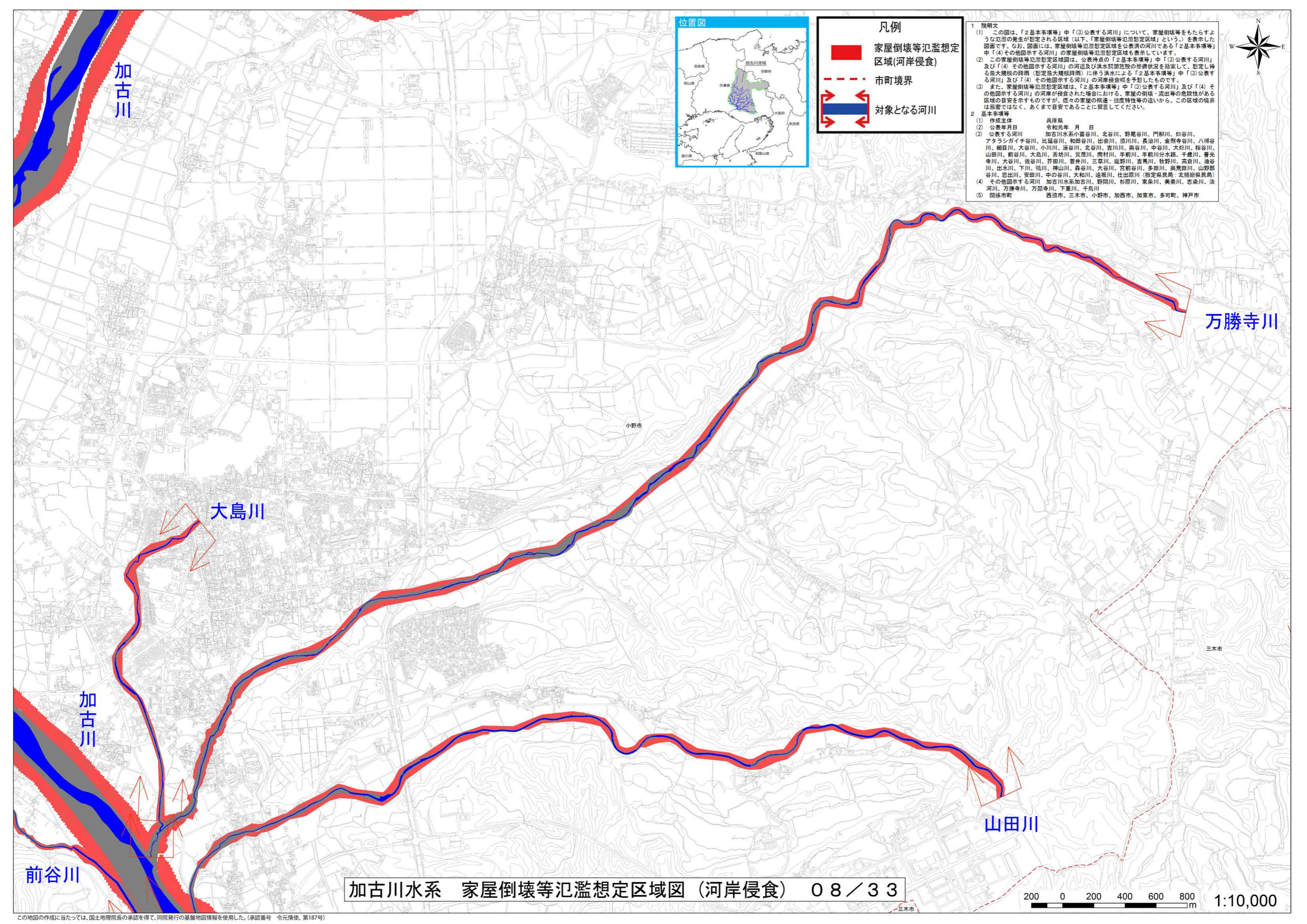
(5) 関係市町 西脇市、三木市、小野市、加西市、加東市、多可町、神戸市

**凡例**

- 家屋倒壊等氾濫想定区域(河岸侵食)
- 市町境界
- 対象となる河川







**凡例**

- 家屋倒壊等氾濫想定区域(河岸侵食)
- 市町境界
- 対象となる河川

- 1 説明文**
- (1) この図は、「2基本事項等」中「(3)公表する河川」について、家屋倒壊等をもたらすような氾濫の発生が想定される区域(以下、「家屋倒壊等氾濫想定区域」という)を表示した図面です。なお、図面には、家屋倒壊等氾濫想定区域を公表済の河川である「2基本事項等」中「(4)その他図示する河川」の家屋倒壊等氾濫想定区域も表示しています。
  - (2) この家屋倒壊等氾濫想定区域図は、公表時点の「2基本事項等」中「(3)公表する河川」及び「(4)その他図示する河川」の河道及び洪水調節施設等の整備状況を勘案して、想定し得る最大規模の降雨(想定最大規模降雨)に伴う洪水による「2基本事項等」中「(3)公表する河川」及び「(4)その他図示する河川」の河岸侵食を予想したものです。
  - (3) また、家屋倒壊等氾濫想定区域は、「2基本事項等」中「(3)公表する河川」及び「(4)その他図示する河川」の河岸が侵食された場合における、家屋の倒壊・流出等の危険性がある区域の目安を示すものですが、個々の家屋の構造・強度特性等の違いから、この区域の境界は厳密ではなく、あくまで目安であることを留意してください。
- 2 基本事項等**
- |               |   |
|---------------|---|
| (1) 作成主体      | 兵庫県   |
| (2) 公表年月日     | 令和元年 月 日  |
| (3) 公表する河川    | 加古川水系小苗谷川、北谷川、野尾谷川、門柳川、畑谷川、畑谷川、アタラシガイチ谷川、比延谷川、和田谷川、出雲川、徳川川、長谷川、金剛寺谷川、八幡谷川、細目川、大谷川、小川川、湯谷川、北谷川、吉川川、奥谷川、中谷川、大畑川、桜谷川、山田川、新谷川、大島川、寛茂川、南村川、手前川、手前川分水筋、千歳川、香光寺川、大谷川、佐谷川、芥田川、香井川、三草川、鹿野川、吉馬川、萩野川、高倉川、油谷川、出水川、下川、毛川、神山村、養谷川、木谷川、宮前川、多田川、桑荒谷川、山野部谷川、惣出川、安田川、中の谷川、大和川、辻原川(指定県民局)、北極館県民局 |
| (4) その他図示する河川 | 加古川水系加古川、野間川、杉原川、東条川、美妻川、志染川、淡河川、万勝寺川、万勝寺川、下里川、千鳥川  |
| (5) 関係市町      | 西宮市、三木市、小野市、加西市、加東市、多可町、神戸市   |

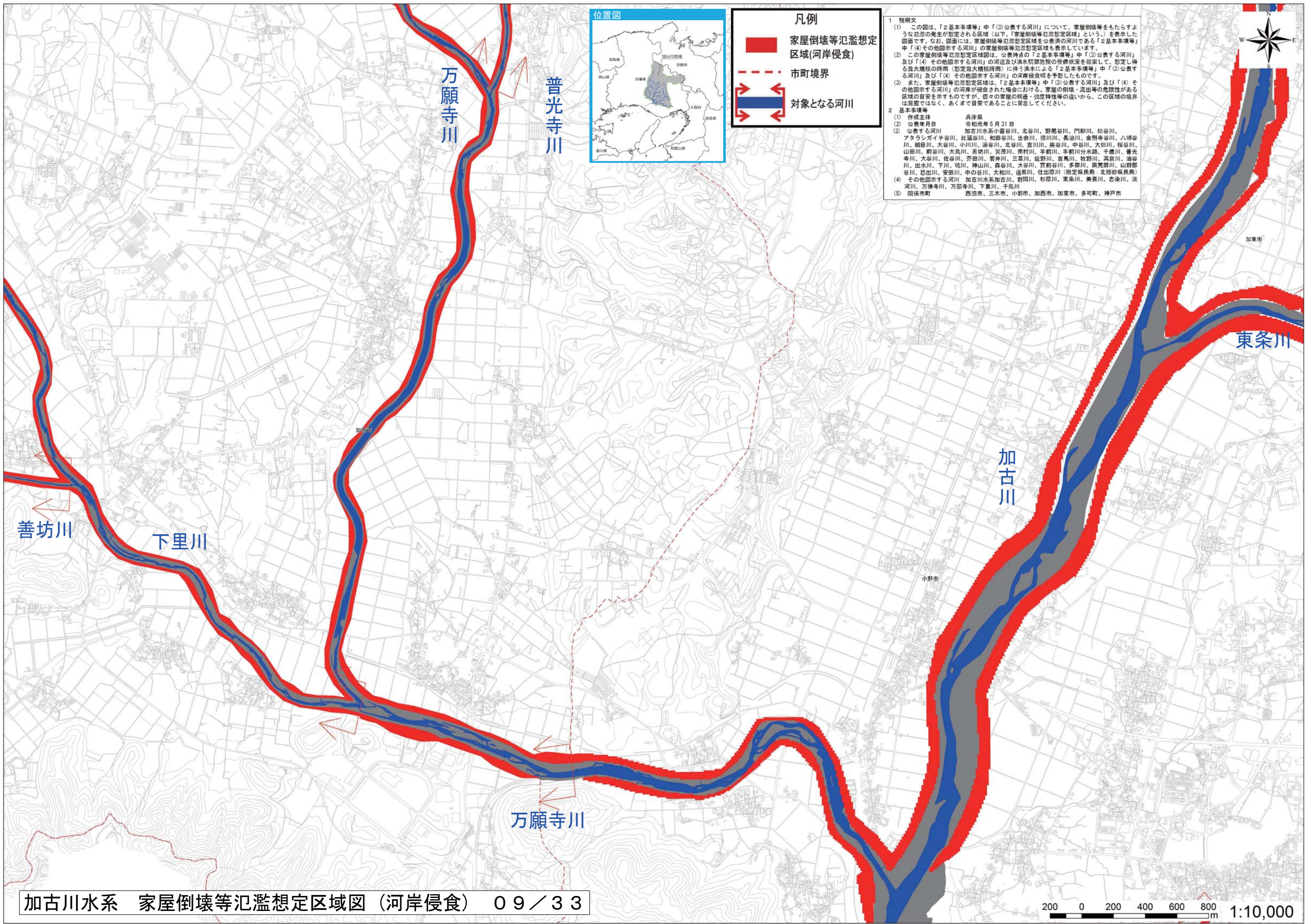


加古川水系 家屋倒壊等氾濫想定区域図 (河岸侵食) 08 / 33



この地図の作成に当たっては、国土地理院長の承認を得て、同院発行の基礎地図情報を使用した。(承認番号 令元情使、第187号)





**凡例**

- 家屋倒壊等氾濫想定区域(河岸侵食)
- 市町境界
- 対象となる河川

**1 説明文**

(1) この図は、「2基本事項等」中「(3)公表する河川」について、家屋倒壊等をもたらすような氾濫の発生が想定される区域（以下、「家屋倒壊等氾濫想定区域」という。）を表示した図面です。なお、図面には、家屋倒壊等氾濫想定区域を公表する河川である「2基本事項等」中「(4)その他図示する河川」の家屋倒壊等氾濫想定区域も表示しています。

(2) この家屋倒壊等氾濫想定区域は、公表時点の「2基本事項等」中「(3)公表する河川」及び「(4)その他図示する河川」の河道及び洪水調節施設の整備状況を踏まえて、想定し得る最大規模の降雨（想定最大規模降雨）に伴う洪水による「2基本事項等」中「(3)公表する河川」及び「(4)その他図示する河川」の河岸侵食幅を予想したものです。

(3) また、家屋倒壊等氾濫想定区域は、「2基本事項等」中「(3)公表する河川」及び「(4)その他図示する河川」の河岸が侵食された場合における、家屋の倒壊・流出等の危険性がある区域の目安を示すものですが、個々の家屋の構造・強度特性等の違いから、この区域の境界は厳密ではなく、あくまで目安であることを留意してください。

**2 基本事項等**

(1) 作成主体 兵庫県

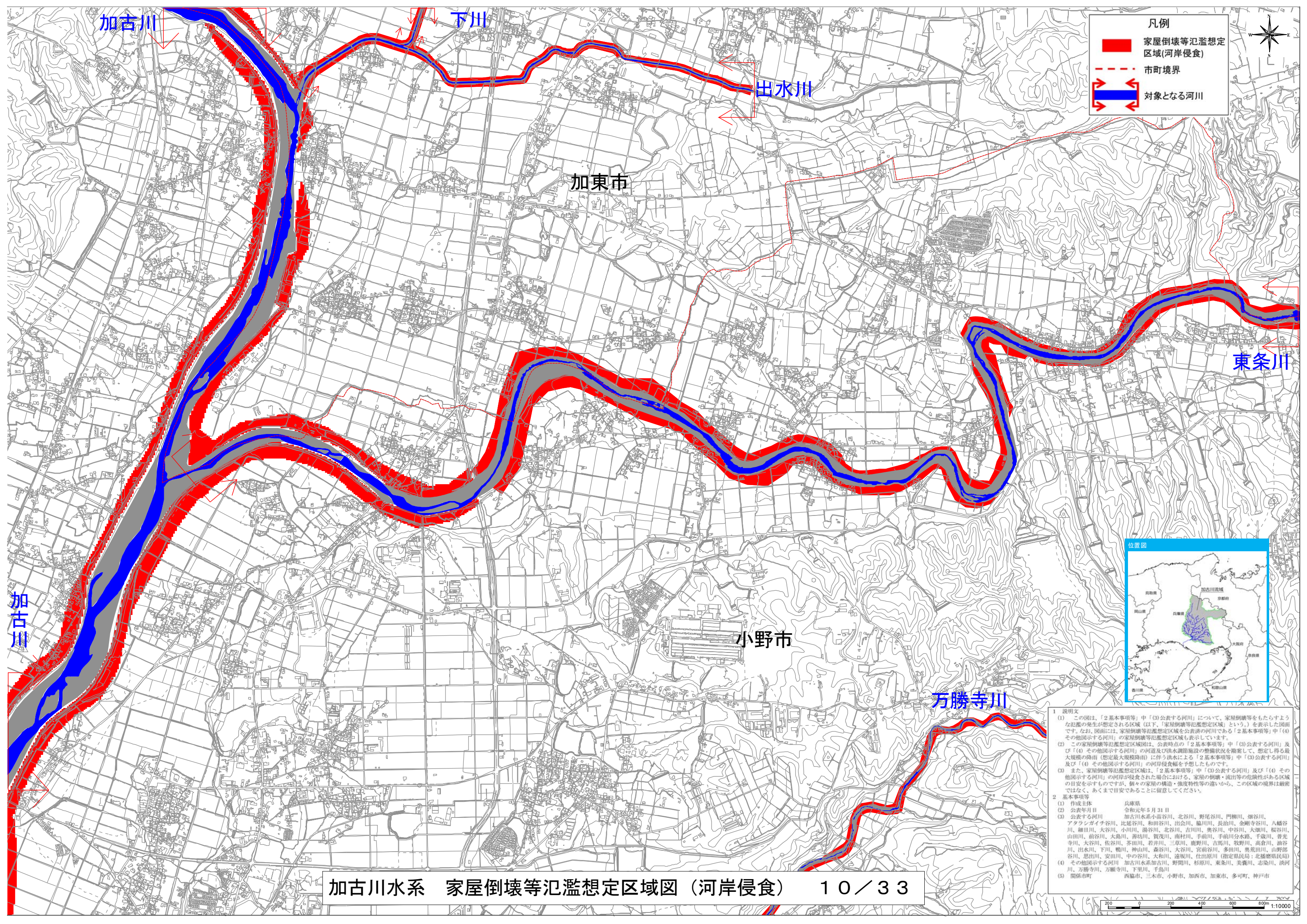
(2) 公表年月日 令和元年5月31日

(3) 公表する河川 加古川水系小苗谷川、北谷川、野尾谷川、門柳川、畑谷川、アタラシガイ子谷川、比延谷川、和田谷川、出会川、徳川川、長治川、金剛寺谷川、八幡谷川、細田川、大谷川、小川川、湯谷川、北谷川、吉川川、奥谷川、中谷川、大畑川、桜谷川、山田川、前谷川、大島川、善坊川、賀茂川、南村川、手前川、手前川分水路、千歳川、普光寺川、大谷川、佐谷川、芥田川、若井川、三草川、鹿野川、吉馬川、牧野川、高倉川、油谷川、出水川、下川、鳩川、神山川、森谷川、大谷川、宮前谷川、多田川、奥栗田川、山野部谷川、思出川、安田川、中の谷川、大和川、遠坂川、仕出原川（指定県民局 北播磨県民局）

(4) その他図示する河川 加古川水系加古川、野間川、杉原川、東条川、美香川、志染川、淡河川、万願寺川、万願寺川、下里川、千鳥川

(5) 関係市町 西園市、三木市、小野市、加西市、加東市、多可町、神戸市





凡例

- 家屋倒壊等氾濫想定区域(河岸侵食)
- 市町境界
- 対象となる河川



1 説明文

(1) この図は、「2基本事項等」中「(3)公表する河川」について、家屋倒壊等をもたらすような氾濫の発生が想定される区域（以下、「家屋倒壊等氾濫想定区域」という。）を表示した図面です。なお、図面には、家屋倒壊等氾濫想定区域を公表済の河川である「2基本事項等」中「(4)その他図示する河川」の家屋倒壊等氾濫想定区域も表示しています。

(2) この家屋倒壊等氾濫想定区域図は、公表時点の「2基本事項等」中「(3)公表する河川」及び「(4)その他図示する河川」の河道及び洪水調節施設の整備状況を勘案して、想定し得る最大規模の降雨（想定最大規模降雨）に伴う洪水による「2基本事項等」中「(3)公表する河川」及び「(4)その他図示する河川」の河岸侵食幅を予想したものです。

(3) また、家屋倒壊等氾濫想定区域は、「2基本事項等」中「(3)公表する河川」及び「(4)その他図示する河川」の河岸が侵食された場合における、家屋の倒壊・流出等の危険性がある区域の目安を示すものですが、個々の家屋の構造・強度特性等の違いから、この区域の境界は厳密ではなく、あくまで目安であることに留意してください。

2 基本事項等

(1) 作成主体 兵庫県

(2) 公表年月日 令和元年5月31日

(3) 公表する河川 加古川水系小高谷川、北谷川、野尾谷川、門柳川、畑谷川、アタラシガイチ谷川、比延谷川、和田谷川、出会川、尾川、長谷川、金剛寺谷川、八幡谷川、細目川、大谷川、湯谷川、北谷川、吉川川、奥谷川、中谷川、大畑川、桜谷川、山田川、前谷川、大島川、善切川、賀茂川、南村川、手前川、手前川分水路、千歳川、香光寺川、大谷川、佐谷川、茶田川、若井川、三草川、鹿野川、吉馬川、牧野川、高倉川、油谷川、出水川、下川、鴨川、神山村、森谷川、大谷川、宮前谷川、多田川、奥栗田川、山野谷川、思出川、安田川、中の谷川、大和川、遠坂川、仕出原川（指定県民局：北播磨県民局）

(4) その他図示する河川 加古川水系加古川、野間川、杉原川、東条川、美養川、志保川、淡河川、万勝寺川、下里川、千島川

(5) 関係市町 西脇市、三木市、小野市、加西市、加東市、多可町、神戸市

