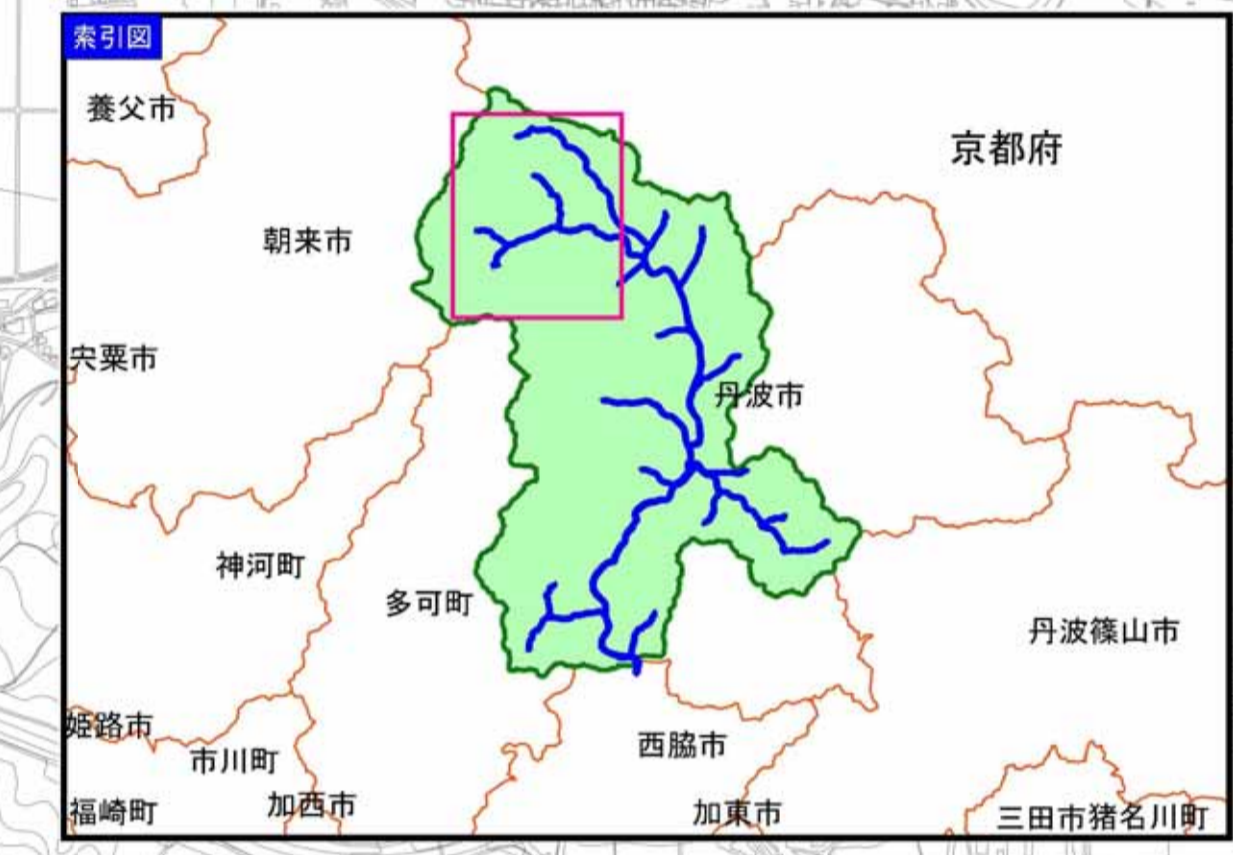
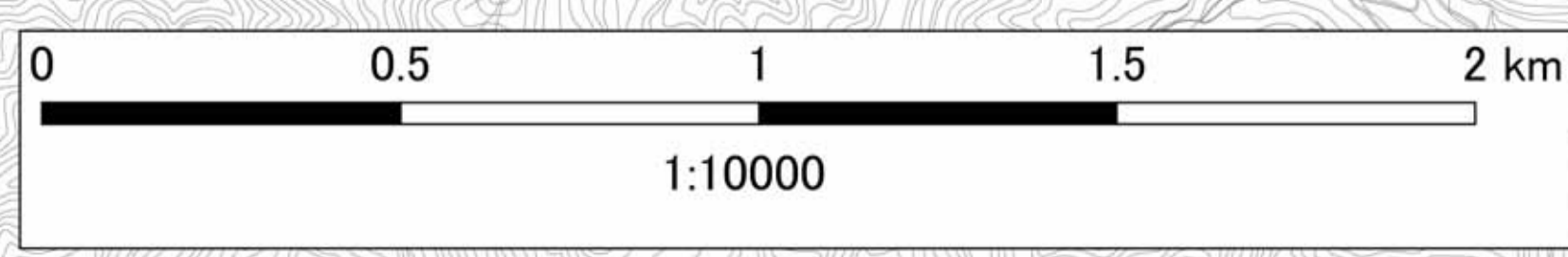


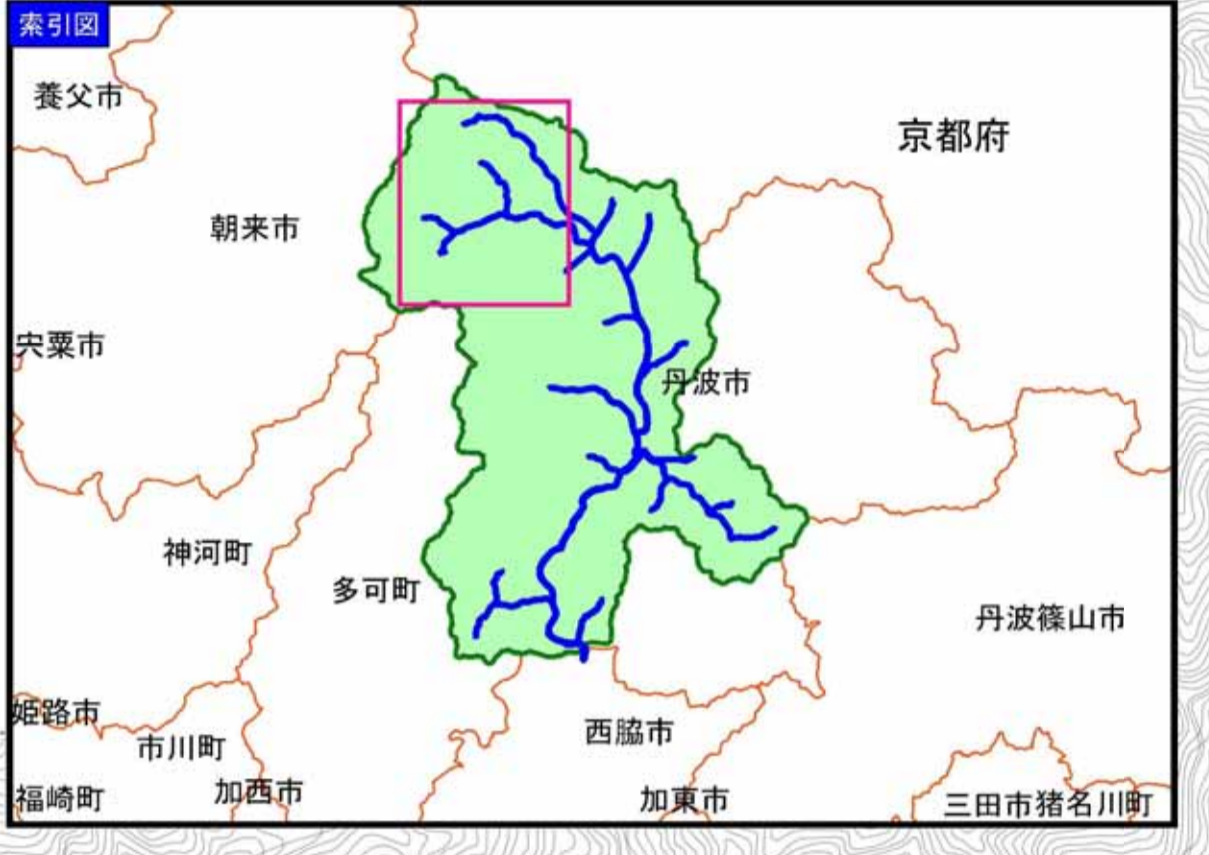
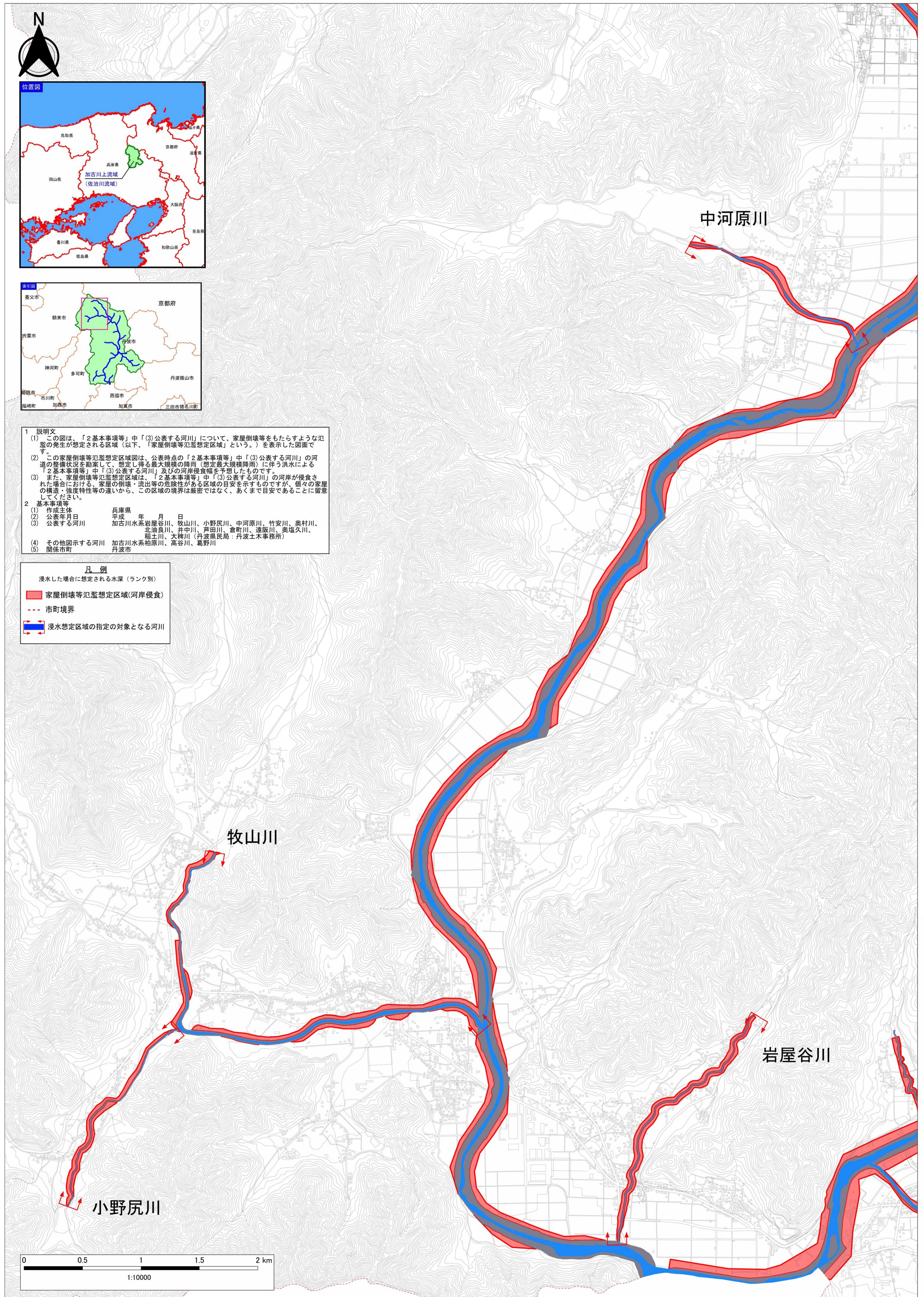
1 説明文
 (1) この図は、「2基本事項等」中「(3)公表する河川」について、家屋倒壊等をもたらすような氾濫の発生が想定される区域(以下、「家屋倒壊等氾濫想定区域」という。)を表示した図面です。
 (2) この家屋倒壊等氾濫想定区域図は、公表時点の「2基本事項等」中「(3)公表する河川」の河道の整備状況を勘案して、想定し得る最大規模の降雨(想定最大規模降雨)に伴う洪水による「2基本事項等」中「(3)公表する河川」及びの河岸侵食幅を予想したものです。
 (3) また、家屋倒壊等氾濫想定区域は「2基本事項等」中「(3)公表する河川」の河岸が侵食された場合における、家屋の倒壊・流出等の危険性がある区域の目安を示すものですが、個々の家屋の構造・強度特性等の違いから、この区域の境界は厳密ではなく、あくまで目安であることを留意してください。

2 基本事項等
 (1) 作成主体 兵庫県
 (2) 公表年月日 平成 年 月 日
 (3) 公表する河川 加古川水系岩屋谷川、牧山川、小野尻川、中河原川、竹安川、奥村川、北油良川、井中川、芦田川、倉町川、遠坂川、奥壇久川、福土川、大穂川(丹波県民局：丹波土木事務所)
 (4) その他図示する河川 加古川水系柏原川、高谷川、葛野川
 (5) 関係市町 丹波市



凡例
 浸水した場合に想定される水深(ランク別)
 ■ 家屋倒壊等氾濫想定区域(河岸侵食)
 - - - 市町境界
 ■ 浸水想定区域の指定の対象となる河川





1 説明文

(1) この図は、「2基本事項等」中「(3)公表する河川」について、家屋倒壊等をもたらすような氾濫の発生が想定される区域(以下、「家屋倒壊等氾濫想定区域」という。)を表示した図面です。

(2) この家屋倒壊等氾濫想定区域図は、公表時点の「2基本事項等」中「(3)公表する河川」の河道の整備状況を勘案して、想定し得る最大規模の降雨(想定最大規模降雨)に伴う洪水による「2基本事項等」中「(3)公表する河川」及びの河岸侵食幅を予想したものです。

(3) また、家屋倒壊等氾濫想定区域は、「2基本事項等」中「(3)公表する河川」の河岸が侵食された場合における、家屋の倒壊・流出等の危険性がある区域の目安を示すものですが、個々の家屋の構造・強度特性等の違いから、この区域の境界は厳密ではなく、あくまで目安であることに留意してください。

2 基本事項等

(1) 作成主体 兵庫県

(2) 公表年月日 平成 年 月 日

(3) 公表する河川 加古川水系岩屋谷川、牧山川、小野尻川、中河原川、竹安川、奥村川、北油良川、井中川、芦田川、倉町川、遠阪川、奥塩久川、稲土川、大穂川(丹波県民局:丹波土木事務所)

(4) その他図示する河川 加古川水系柏原川、高谷川、葛野川

(5) 関係市町 丹波市

凡例

浸水した場合に想定される水深(ランク別)

■ 家屋倒壊等氾濫想定区域(河岸侵食)

--- 市町境界

■ 浸水想定区域の指定の対象となる河川

