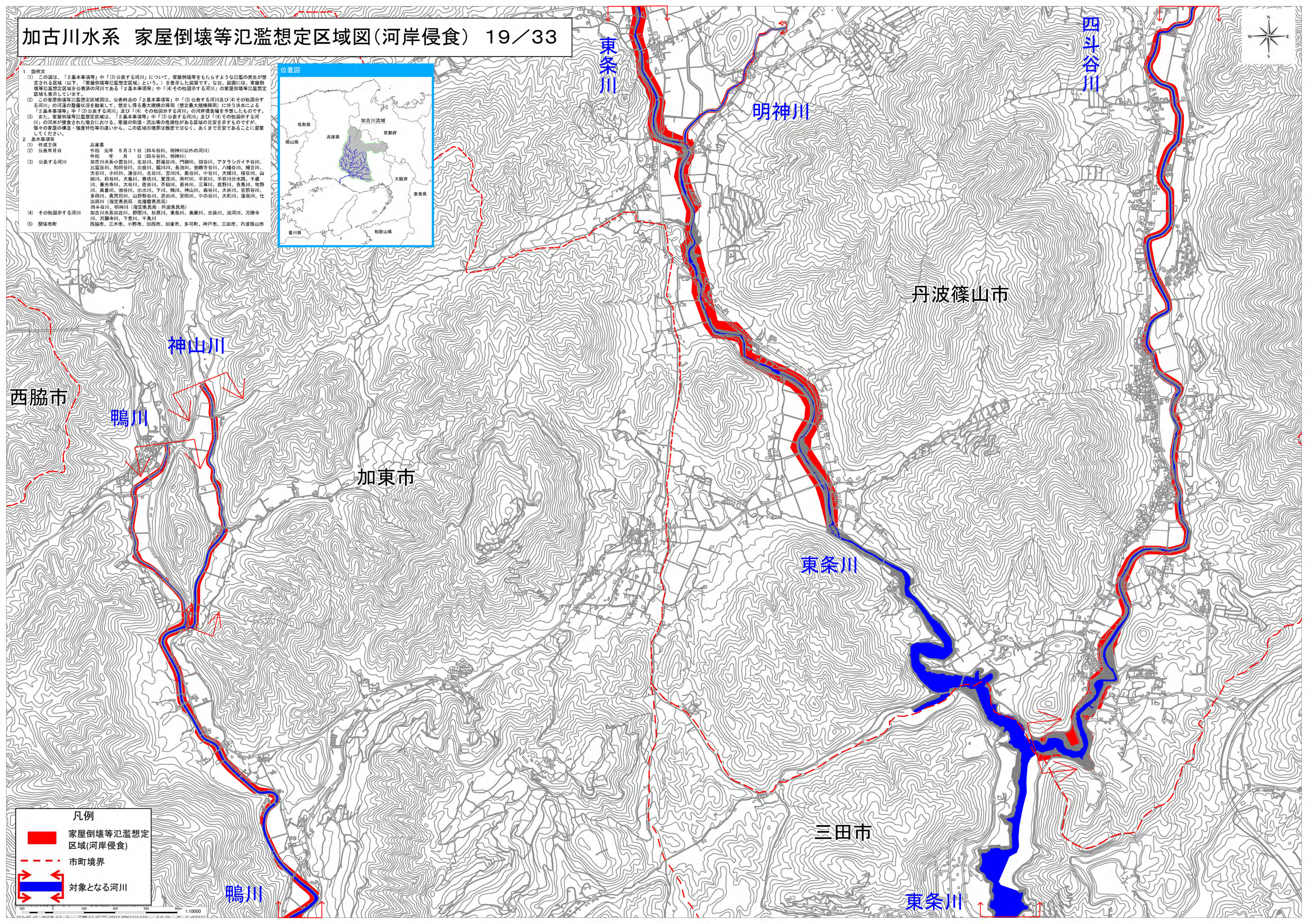


加古川水系 家屋倒壊等氾濫想定区域図(河岸侵食) 19/33

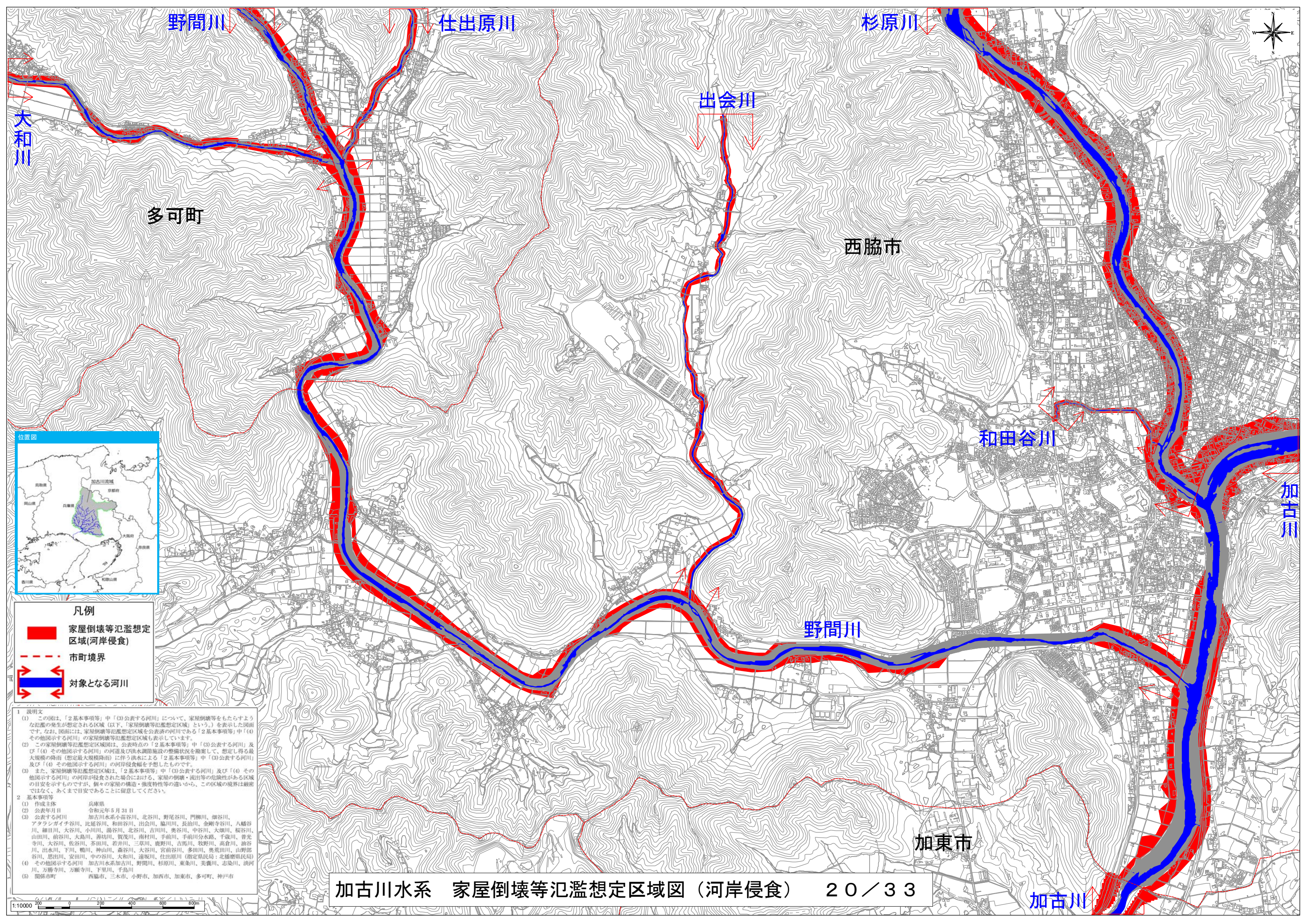
- 1 説明文
- (1) この図は、「2基本事項等」中「(3)公表する河川」について、家屋倒壊等をもたらすような氾濫の発生が想定される区域（以下「家屋倒壊等氾濫想定区域」という。）を表示した図面です。なお、図面には、家屋倒壊等氾濫想定区域を公表済の河川である「2基本事項等」中「(4)その他図示する河川」の家屋倒壊等氾濫想定区域も表示しています。
 - (2) この家屋倒壊等氾濫想定区域図は、公表時点の「2基本事項等」中「(3)公表する河川及び(4)その他図示する河川」の河道の整備状況を勘案して、想定し得る最大規模の降雨（想定最大規模降雨）に伴う洪水による「2基本事項等」中「(3)公表する河川」及び「(4)その他図示する河川」の河岸侵食を予想したものです。
 - (3) また、家屋倒壊等氾濫想定区域は、「2基本事項等」中「(3)公表する河川」及び「(4)その他図示する河川」の河岸が侵食された場合における、家屋の倒壊・流出等の危険性がある区域の目安を示すものですが、個々の家屋の構造・強度特性等の違いから、この区域の境界は厳密ではなく、あくまで目安であることを留意してください。
- 2 基本事項
- (1) 作成主体 兵庫県
 - (2) 公表年月日 令和 元年 5月31日（四斗谷川、明神川以外の河川）
令和 年 月 日（四斗谷川、明神川）
 - (3) 公表する河川 加古川水系小宮谷川、北谷川、野崎谷川、鴨柳川、畑谷川、アタラシガイ子谷川、北谷谷川、和四谷川、出谷川、殿山川、長谷川、登野谷川、八幡谷川、尾田川、大谷川、小川川、瀬谷川、北谷川、西川川、奥谷川、中谷川、大畑川、榎谷川、山田川、前谷川、大島川、善坊川、賀茂川、南村川、手前川、手前川分水路、千歳川、善光寺川、大谷川、佐谷川、芥田川、若井川、三草川、鹿野川、吉馬川、牧野川、高倉川、油谷川、出水川、下川、龍川、神山川、森谷川、大谷川、宮前谷川、多田川、桑原川、山崎谷川、山崎谷川、山崎川、安田川、中の谷川、大和川、遠坂川、辻出原川（指定農民局：北播磨農民局）
四斗谷川、明神川（指定農民局：丹波農民局）
加古川水系加古川、野間川、杉原川、東条川、美濃川、志染川、淡河川、万徳寺川、万徳寺川、下里川、千鳥川
 - (4) その他図示する河川 西脇市、三木市、小野市、加西市、加東市、多可町、神戸市、三田市、丹波篠山市



凡例

- 家屋倒壊等氾濫想定区域(河岸侵食)
- 市町境界
- 対象となる河川

1:10000



野間川

仕出原川

杉原川

大和川

出會川

多可町

西脇市

和田谷川

加古川

野間川

加東市

加古川



- 凡例**
- 家屋倒壊等氾濫想定区域(河岸侵食)
 - 市町境界
 - 対象となる河川

1 説明文

(1) この図は、「2基本事項等」中「(3)公表する河川」について、家屋倒壊等をもたらすような氾濫の発生が想定される区域（以下、「家屋倒壊等氾濫想定区域」という。）を表示した図面です。なお、図面には、家屋倒壊等氾濫想定区域を公表する河川である「2基本事項等」中「(4)その他図示する河川」の家屋倒壊等氾濫想定区域も表示しています。

(2) この家屋倒壊等氾濫想定区域図は、公表時点の「2基本事項等」中「(3)公表する河川」及び「(4)その他図示する河川」の河道及び洪水調節施設の整備状況を勘案して、想定し得る最大規模の降雨（想定最大規模降雨）に伴う洪水による「2基本事項等」中「(3)公表する河川」及び「(4)その他図示する河川」の河岸侵食幅を予想したものです。

(3) また、家屋倒壊等氾濫想定区域は、「2基本事項等」中「(3)公表する河川」及び「(4)その他図示する河川」の河岸が侵食された場合における、家屋の倒壊・流出等の危険性がある区域の目安を示すものですが、個々の家屋の構造・強度特性等の違いから、この区域の境界は厳密ではなく、あくまで目安であることを留意してください。

2 基本事項等

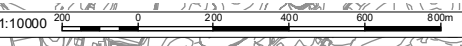
(1) 作成主体 兵庫県

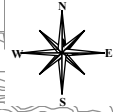
(2) 公表年月日 令和元年5月31日

(3) 公表する河川 加古川水系小苗谷川、北谷川、野尾谷川、門柳川、畑谷川、アタラシガイチ谷川、比延谷川、和田谷川、出合川、脇川、長谷川、金剛寺谷川、八幡谷川、細目川、大谷川、小川川、湯谷川、北谷川、吉川川、奥谷川、中谷川、大畑川、桜谷川、山田川、前谷川、大島川、善坊川、賀茂川、南村川、手前川、手前川分水路、千歳川、普光寺川、大谷川、佐谷川、茶田川、若井川、三草川、鹿野川、吉馬川、牧野川、高倉川、油谷川、出水川、下川、鴨川、神山川、森谷川、大谷川、宮前谷川、多田川、奥荒田川、山野部谷川、思出川、安田川、中の谷川、大和川、遠坂川、仕出原川（指定県民局：北播磨県民局）

(4) その他図示する河川 加古川水系加古川、野間川、杉原川、東条川、美養川、志染川、淡河川、万壽寺川、万願寺川、下里川、千島川

(5) 関係市町 西脇市、三木市、小野市、加西市、加東市、多可町、神戸市





説明文

(1) この図は、「2基本事項等」中「(3)公表する河川」について、家屋倒壊等をもたらすような氾濫の発生が想定される区域（以下、「家屋倒壊等氾濫想定区域」という。）を表示した図面です。なお、図面には、家屋倒壊等氾濫想定区域を公表済の河川である「2基本事項等」中「(4)その他図示する河川」の家屋倒壊等氾濫想定区域も表示しています。

(2) この家屋倒壊等氾濫想定区域図は、公表時点の「2基本事項等」中「(3)公表する河川」及び「(4)その他図示する河川」の河道及び洪水調節施設の整備状況を勘案して、想定し得る最大規模の降雨（想定最大規模降雨）に伴う洪水による「2基本事項等」中「(3)公表する河川」及び「(4)その他図示する河川」の河岸侵食幅を予想したものです。

(3) また、家屋倒壊等氾濫想定区域は、「2基本事項等」中「(3)公表する河川」及び「(4)その他図示する河川」の河岸が侵食された場合における、家屋の倒壊・流出等の危険性がある区域の目安を示すものですが、個々の家屋の構造・強度特性等の違いから、この区域の境界は厳密ではなく、あくまで目安であることに留意してください。

2 基本事項等

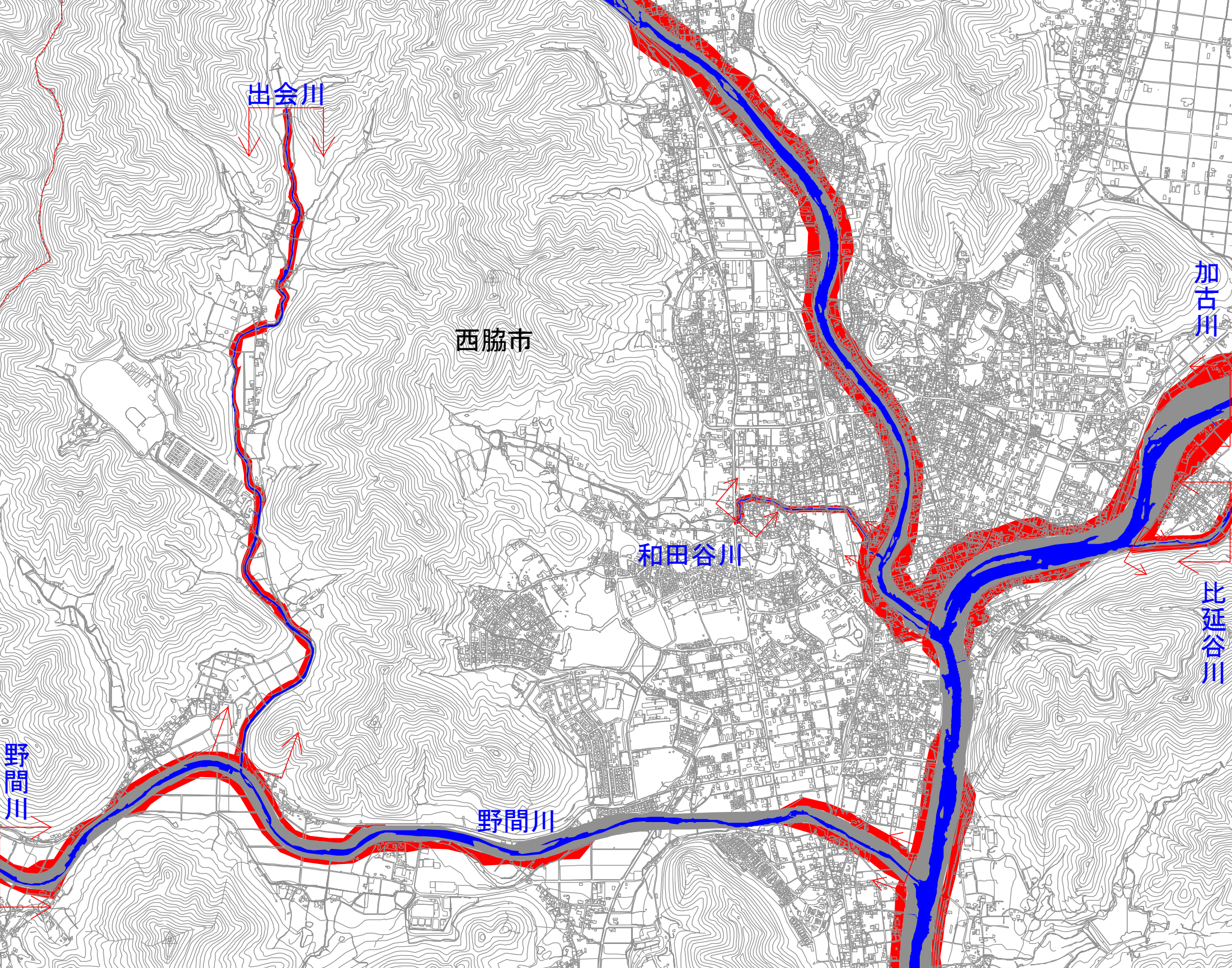
(1) 作成主体 兵庫県
 (2) 公表年月日 令和元年5月31日
 (3) 公表する河川 加古川水系小苗谷川、北谷川、野尾谷川、門柳川、畑谷川、アヲラシガイチ谷川、比延谷川、和田谷川、出会川、脇川、長谷川、金剛寺谷川、八幡谷川、細目川、大谷川、小川川、湯谷川、北谷川、吉田川、奥谷川、中谷川、大畑川、桜谷川、山田川、前谷川、大島川、善坊川、賀茂川、南村川、手前川、手前川分水路、千歳川、善光寺川、大谷川、佐谷川、茶田川、若井川、三草川、鹿野川、吉馬川、牧野川、高倉川、油谷川、出水川、下川、鶴川、神山川、森谷川、大谷川、宮前谷川、多田川、奥荒田川、山野谷川、思田川、安田川、中の谷川、大和川、遠坂川、仕出原川（指定県民局；北播磨県民局）
 (4) その他図示する河川 加古川水系加古川、野間川、杉原川、東桑川、美養川、志染川、淡河川、万勝寺川、万願寺川、下里川、千島川
 (5) 関係市町 西脇市、三木市、小野市、加西市、加東市、多可町、神戸市

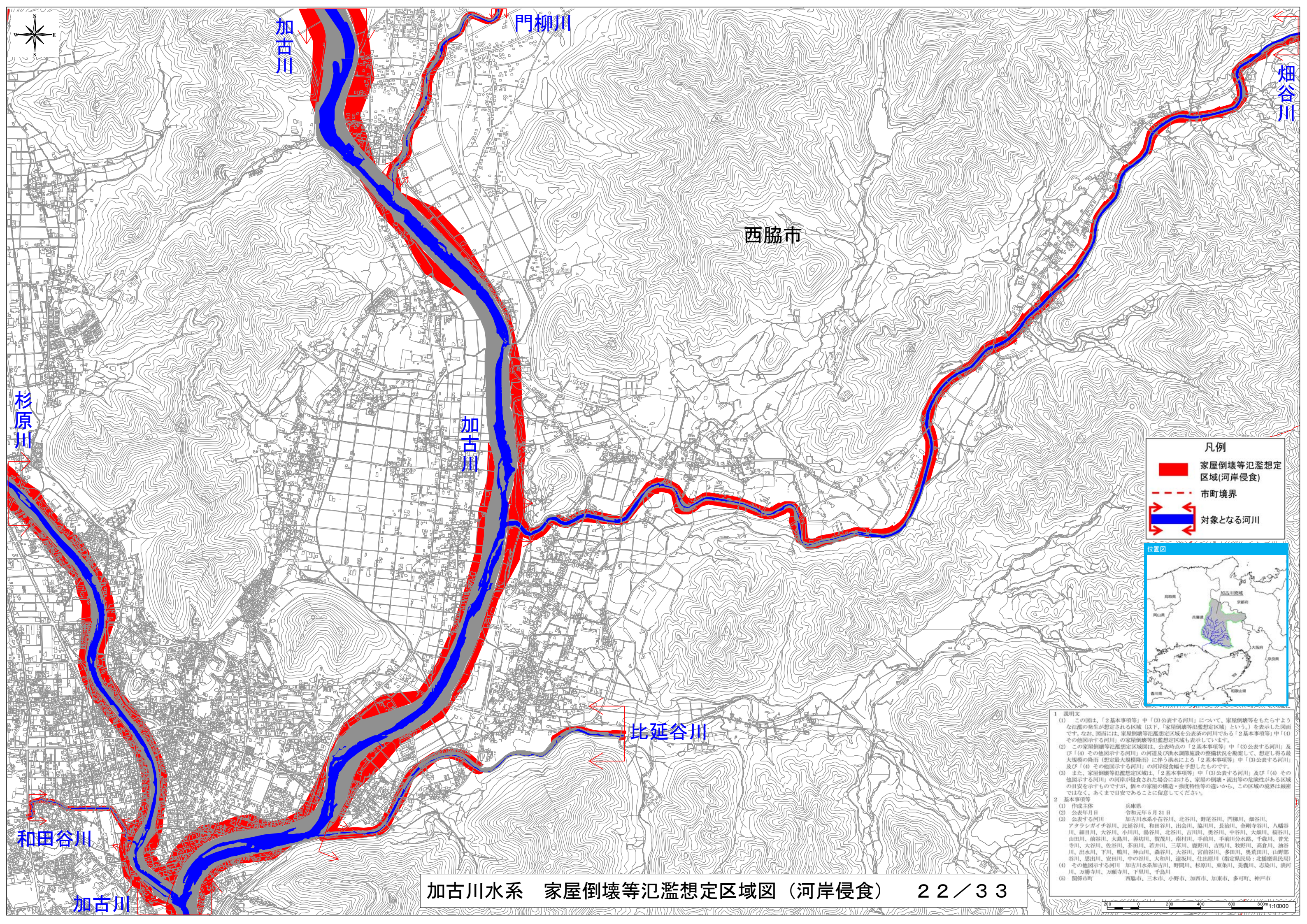
凡例

■ 家屋倒壊等氾濫想定区域(河岸侵食)

--- 市町境界

⇄ 対象となる河川





加古川

門柳川

畑谷川

西脇市

杉原川

加古川

比延谷川

和田谷川

加古川

凡例

- 家屋倒壊等氾濫想定区域(河岸侵食)
- 市町境界
- 対象となる河川



1 説明文

(1) この図は、「2基本事項等」中「(3)公表する河川」について、家屋倒壊等をもたらすような氾濫の発生が想定される区域（以下「家屋倒壊等氾濫想定区域」という。）を表示した図面です。なお、図面には、家屋倒壊等氾濫想定区域を公表済の河川である「2基本事項等」中「(4)その他図示する河川」の家屋倒壊等氾濫想定区域も表示しています。

(2) この家屋倒壊等氾濫想定区域は、公表時点の「2基本事項等」中「(3)公表する河川」及び「(4)その他図示する河川」の河道及び洪水調節施設の整備状況を勘案して、想定し得る最大規模の降雨（想定最大規模降雨）に伴う洪水による「2基本事項等」中「(3)公表する河川」及び「(4)その他図示する河川」の河岸侵食幅を予想したものです。

(3) また、家屋倒壊等氾濫想定区域は、「2基本事項等」中「(3)公表する河川」及び「(4)その他図示する河川」の河岸が侵食された場合における、家屋の倒壊・流出等の危険性がある区域の目安を示すものですが、個々の家屋の構造・強度特性等の違いから、この区域の境界は厳密ではなく、あくまで目安であることに留意してください。

2 基本事項等

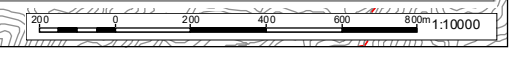
(1) 作成主体 兵庫県

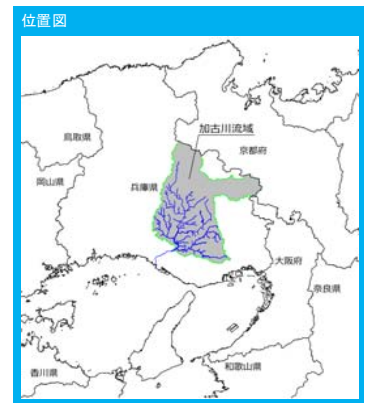
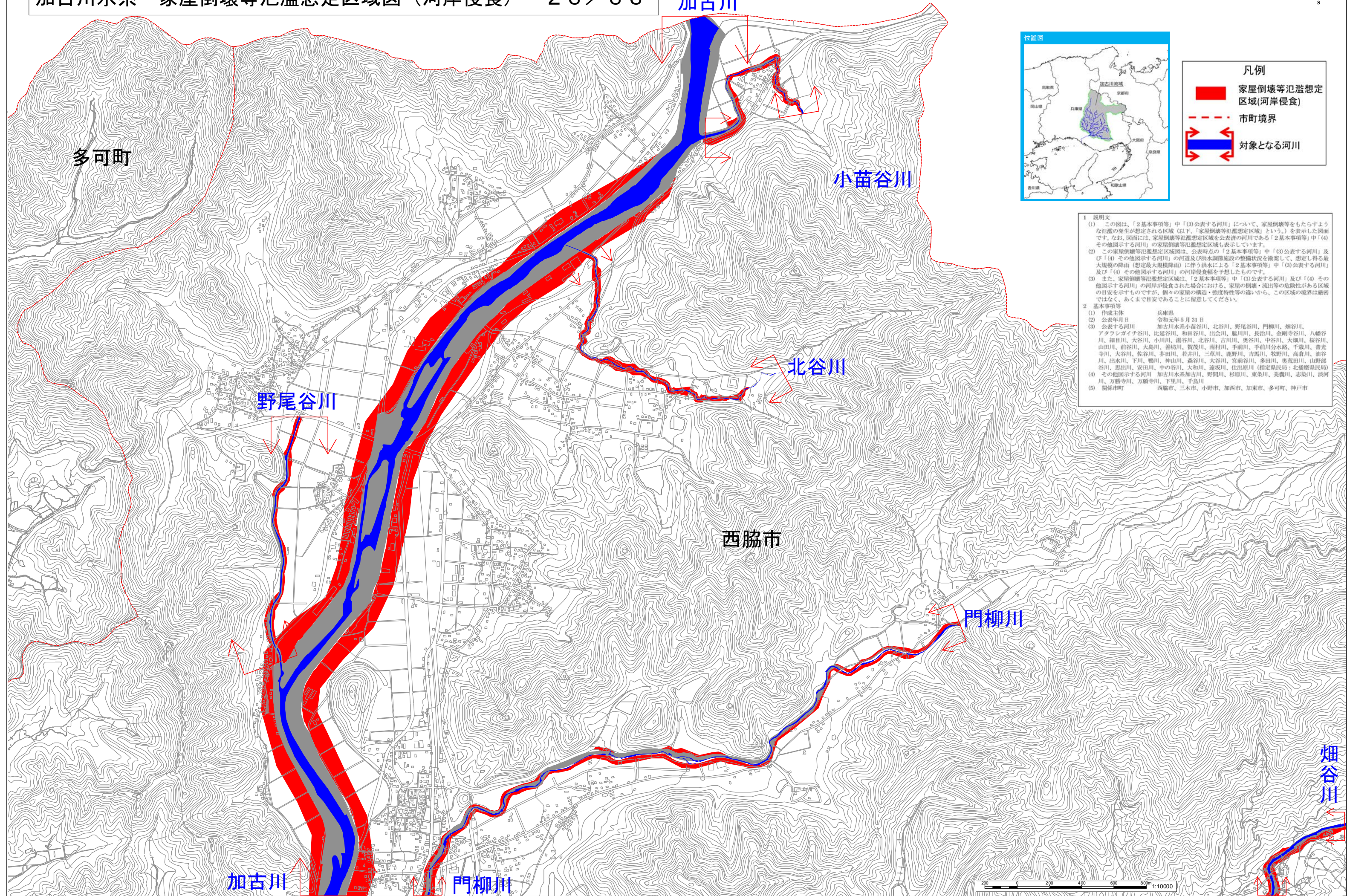
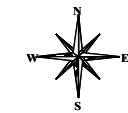
(2) 公表年月日 令和元年5月31日

(3) 公表する河川 加古川水系小苗谷川、北谷川、野尾谷川、門柳川、畑谷川、アワシガイチ谷川、比延谷川、和田谷川、出合川、脇川、長治川、金剛寺谷川、八幡谷川、細目川、大谷川、小川川、湯谷川、北谷川、吉川川、奥谷川、中谷川、大畑川、樫谷川、山田川、前谷川、大島川、善坊川、賀茂川、南村川、手前川、手前川分水嶺、千歳川、普光寺川、大谷川、佐谷川、茶田川、若井川、三草川、鹿野川、吉馬川、牧野川、高倉川、油谷川、出水川、下川、鴨川、神山川、森谷川、大谷川、宮前谷川、多田川、奥荒田川、山野部谷川、思出川、安田川、中の谷川、大和川、遠坂川、住出原川（指定県民局）

(4) その他図示する河川 加古川水系加古川、野間川、東条川、美養川、志染川、淡河川、万勝寺川、万願寺川、下里川、千島川

(5) 関係市町 西脇市、三木市、小野市、加西市、加東市、多可町、神戸市





凡例

- 家屋倒壊等氾濫想定区域(河岸侵食)
- 市町境界
- 対象となる河川

1 説明文

(1) この図は、「2基本事項等」中「(3)公表する河川」について、家屋倒壊等をもちよすような氾濫の発生が想定される区域（以下、「家屋倒壊等氾濫想定区域」という。）を表示した図面です。なお、図面には、家屋倒壊等氾濫想定区域を公表済の河川である「2基本事項等」中「(4)その他図示する河川」の家屋倒壊等氾濫想定区域も表示しています。

(2) この家屋倒壊等氾濫想定区域図は、公表時点の「2基本事項等」中「(3)公表する河川」及び「(4)その他図示する河川」の河道及び洪水調節施設の整備状況を勘案して、想定し得る最大規模の降雨（想定最大規模降雨）に伴う洪水による「2基本事項等」中「(3)公表する河川」及び「(4)その他図示する河川」の河岸侵食幅を予想したものです。

(3) また、家屋倒壊等氾濫想定区域は、「2基本事項等」中「(3)公表する河川」及び「(4)その他図示する河川」の河岸が侵食された場合における、家屋の倒壊・流出等の危険性がある区域の目安を示すものですが、個々の家屋の構造・強度特性等の違いから、この区域の境界は厳密ではなく、あくまで目安であることに留意してください。

2 基本事項等

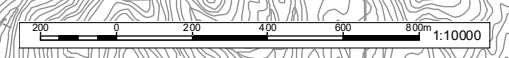
(1) 作成主体 兵庫県

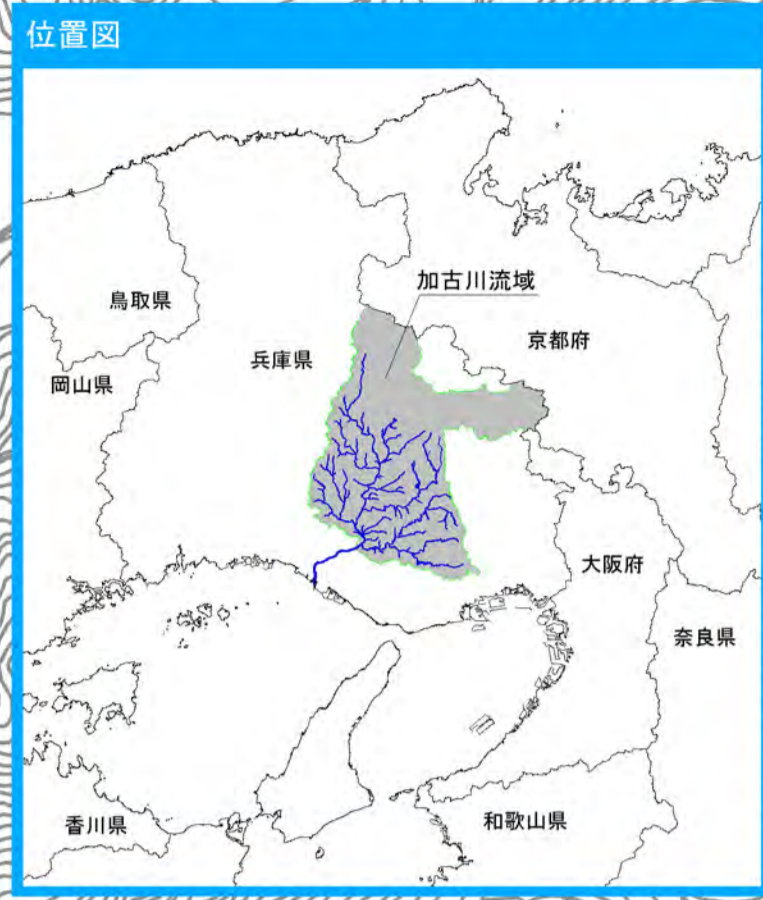
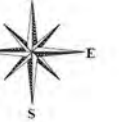
(2) 公表年月日 令和元年5月31日

(3) 公表する河川 加古川水系小苗谷川、北谷川、野尾谷川、門柳川、畑谷川、アタラシガイチ谷川、比延谷川、和田谷川、出合川、脇川、長治川、金剛寺谷川、八幡谷川、細目川、水谷川、小川川、湯谷川、北谷川、吉川川、奥谷川、中谷川、大畑川、板谷川、山田川、前谷川、大島川、森谷川、賀茂川、南村川、手前川、手前川分水筋、千蔵川、普光寺川、大谷川、佐谷川、茶田川、若井川、三草川、徳野川、吉野川、牧野川、高倉川、酒谷川、出水川、下川、鴨川、神山村、森谷川、大谷川、宮前谷川、多田川、奥栗田川、山野谷川、思出川、安田川、中の谷川、大和川、遠坂川、住出原川（指定県民局：北播磨県民局）

(4) その他図示する河川 加古川水系加古川、野間川、杉原川、東条川、美濃川、志染川、淡河川、万壽寺川、万壽寺川、下里川、千島川

(5) 関係市町 西脇市、三木市、小野市、加西市、加東市、多可町、神戸市





西脇市

丹波篠山市

アタラシガイチ谷川

畑谷川

東条川

四斗谷川

畑谷川

東条川

明神川

四斗谷川

- 1 説明文
- (1) この図は、「2基本事項等」中「(3)公表する河川」について、家屋倒壊等をもたらすような氾濫の発生が想定される区域（以下、「家屋倒壊等氾濫想定区域」という。）を表示した図面です。なお、図面には、家屋倒壊等氾濫想定区域を公表済の河川である「2基本事項等」中「(4)その他図示する河川」の家屋倒壊等氾濫想定区域も表示しています。
- (2) この家屋倒壊等氾濫想定区域図は、公表時点の「2基本事項等」中「(3)公表する河川及び(4)その他図示する河川」の河川の整備状況に基づき、想定し得る最大規模の降雨（想定最大規模降雨）に伴う洪水による「2基本事項等」中「(3)公表する河川」及び「(4)その他図示する河川」の河岸侵食を予想したものです。
- (3) また、家屋倒壊等氾濫想定区域は、「2基本事項等」中「(3)公表する河川」及び「(4)その他図示する河川」の河岸が侵食された場合における、家屋の倒壊・流出等の危険性がある区域の目安を示すものですが、個々の家屋の構造・強度特性等の違いから、この区域の境界は厳密ではなく、あくまで目安であることを留意してください。
- 2 基本事項等
- (1) 作成主体 兵庫県
- (2) 公表年月日 令和 元年 5月31日（西斗谷川、明神川以外の河川）
令和 年 月 日（西斗谷川、明神川）
- (3) 公表する河川 加古川水系小畑谷川、北谷川、野庭谷川、鴨柳川、畑谷川、アタラシガイチ谷川、出延谷川、和田谷川、出会川、福川川、長池川、金剛寺谷川、八幡谷川、堀目川、大谷川、小川川、湯谷川、北谷川、吉川川、奥谷川、中谷川、大畑川、桜谷川、山田川、前谷川、大島川、番谷川、黄茂川、南村川、手前川、手前川分水路、千歳川、番光寺川、大谷川、佐谷川、芥田川、若井川、三郷川、鹿野川、吉馬川、牧野川、高池川、畑谷川、出谷川、下川、鶴川、神山川、倉谷川、大谷川、富前谷川、多田川、奥栗田川、山野部谷川、黒出川、安田川、中の谷川、大和川、遠坂川、仕出原川（指定県民局：北播磨県民局）
西斗谷川、明神川（指定県民局：丹波県民局）
- (4) その他図示する河川 加古川水系加古川、野畑川、杉原川、東条川、志染川、淡河川、万勝寺川、万勝寺川、下里川、千高川
- (5) 関係市町 西脇市、三木市、小野市、加西市、加東市、多可町、神戸市、三田市、丹波篠山市

凡例

家屋倒壊等氾濫想定区域(河岸侵食)

市町境界

対象となる河川

