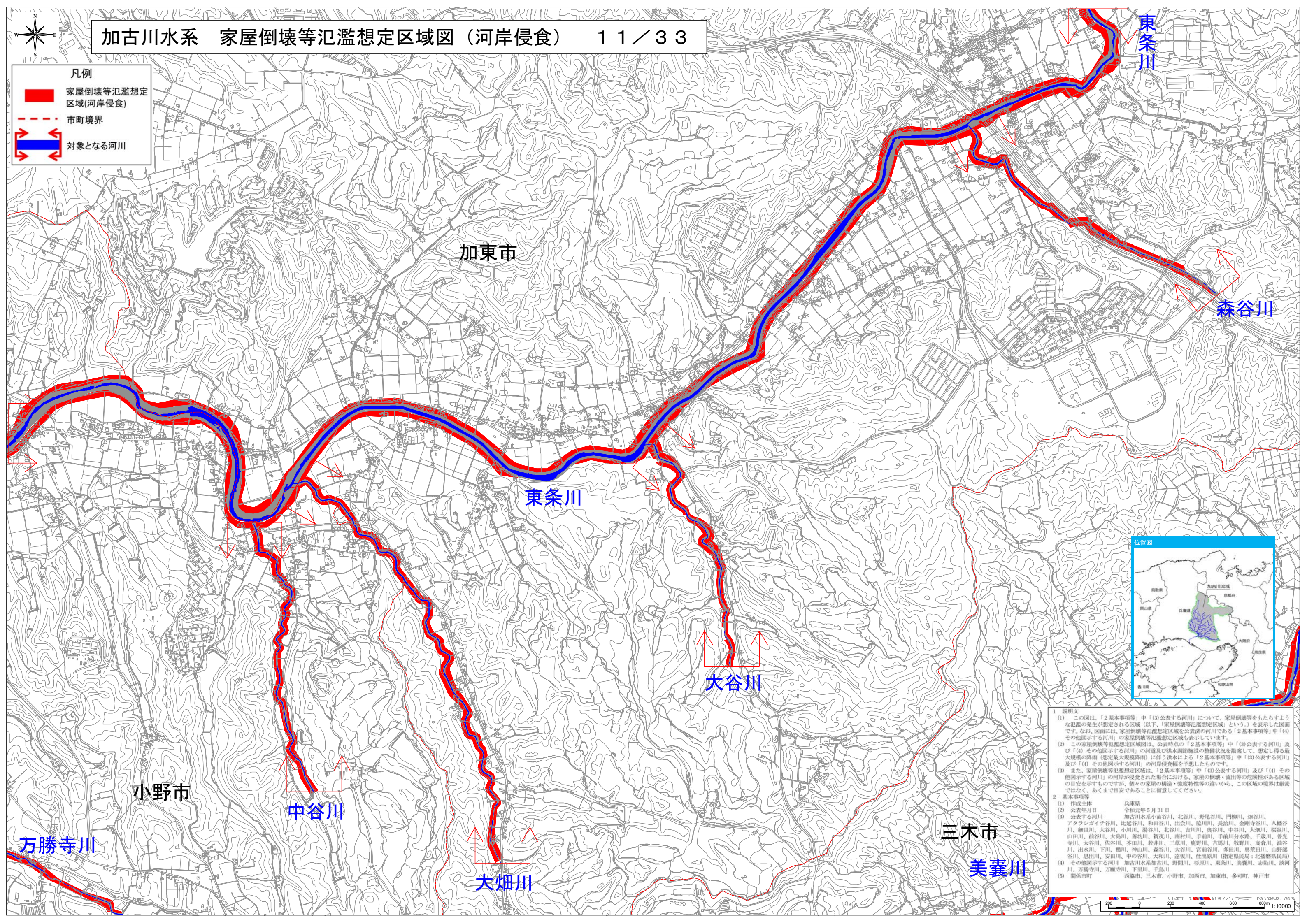




凡例

- 家屋倒壊等氾濫想定区域(河岸侵食)
- 市町境界
- 対象となる河川



1 説明文

(1) この図は、「2基本事項等」中「(3)公表する河川」について、家屋倒壊等をもたらすような氾濫の発生が想定される区域（以下、「家屋倒壊等氾濫想定区域」という。）を表示した図面です。なお、図面には、家屋倒壊等氾濫想定区域を公表済の河川である「2基本事項等」中「(4)その他図示する河川」の家屋倒壊等氾濫想定区域も表示しています。

(2) この家屋倒壊等氾濫想定区域図は、公表時点の「2基本事項等」中「(3)公表する河川」及び「(4)その他図示する河川」の河道及び洪水調節施設の整備状況を勘案して、想定し得る最大規模の降雨（想定最大規模降雨）に伴う洪水による「2基本事項等」中「(3)公表する河川」及び「(4)その他図示する河川」の河岸侵食幅を予想したものです。

(3) また、家屋倒壊等氾濫想定区域は、「2基本事項等」中「(3)公表する河川」及び「(4)その他図示する河川」の河岸が侵食された場合における、家屋の倒壊・流出等の危険性がある区域の目安を示すものですが、個々の家屋の構造・強度特性等の違いから、この区域の境界は厳密ではなく、あくまで目安であることに留意してください。

2 基本事項等

(1) 作成主体 兵庫県

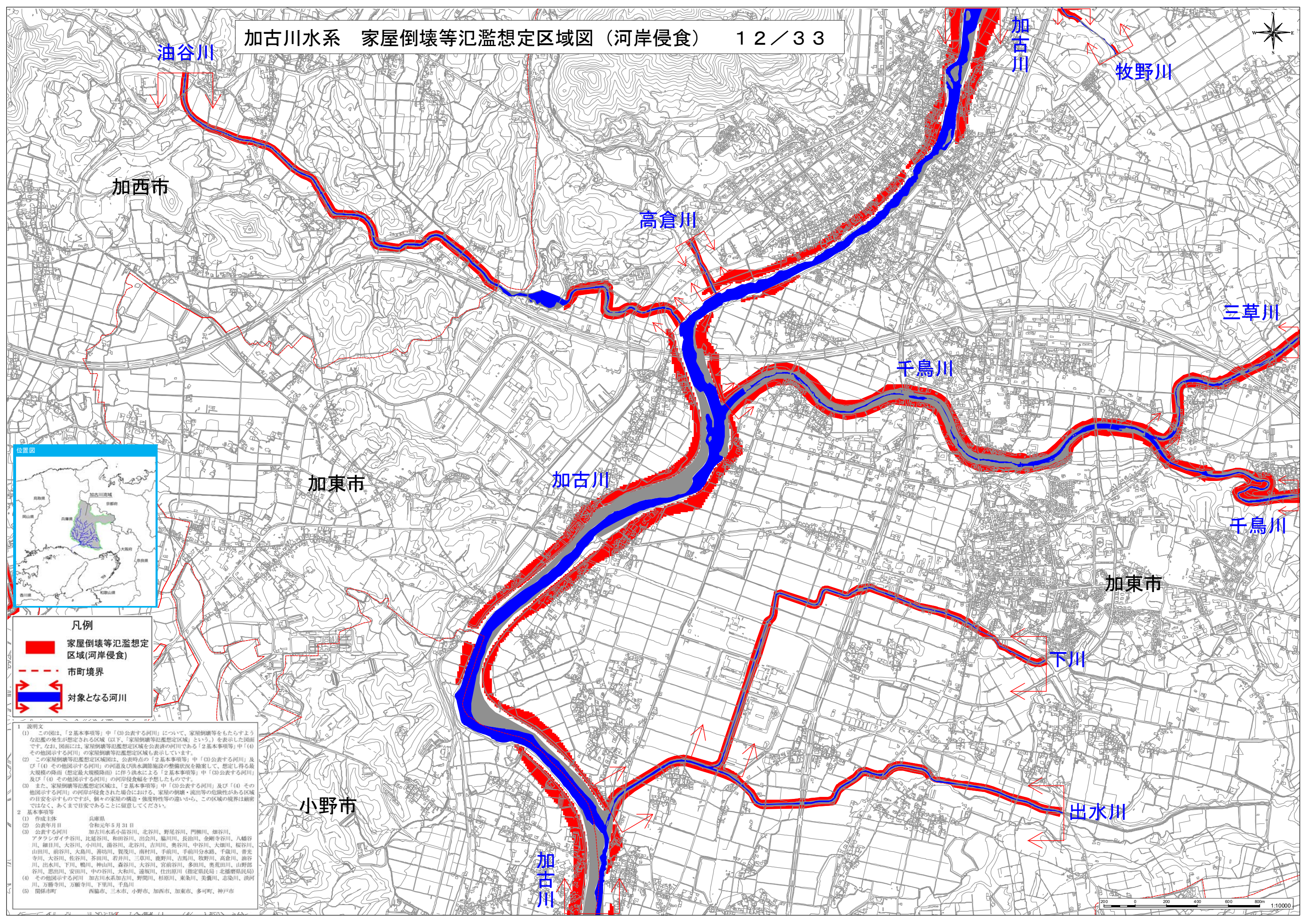
(2) 公表年月日 令和元年5月31日

(3) 公表する河川 加古川水系小高谷川、北谷川、野尾谷川、門柳川、畑谷川、アタラシガイチ谷川、比延谷川、和田谷川、出会川、尾川、長治川、金剛寺谷川、八幡谷川、細目川、大谷川、小川、湯谷川、北谷川、吉川川、奥谷川、中谷川、大畑川、桜谷川、山田川、前谷川、大島川、善坊川、賀茂川、南村川、手前川、手前川分水路、千歳川、香光寺川、大谷川、佐谷川、茶田川、若井川、三草川、鹿野川、吉馬川、牧野川、高倉川、油谷川、出水川、下川、鴨川、神山村、森谷川、大谷川、宮前谷川、多田川、奥栗田川、山野谷川、思出川、安田川、中の谷川、大和川、遠坂川、仕出原川（指定県民局：北播磨県民局）

(4) その他図示する河川 加古川水系加古川、野間川、杉原川、東条川、美嚙川、志染川、淡河川、万勝寺川、万願寺川、下里川、千島川

(5) 関係市町 西脇市、三木市、小野市、加西市、加東市、多可町、神戸市





油谷川

加古川

牧野川

加西市

高倉川

三草川

千鳥川

千鳥川

加東市

加古川

加東市



**凡例**

- - - 家屋倒壊等氾濫想定区域(河岸侵食)
- - - 市町境界
- <--> 対象となる河川

**1 説明文**

(1) この図は、「2基本事項等」中「(3)公表する河川」について、家屋倒壊等をもたらすような氾濫の発生が想定される区域（以下、「家屋倒壊等氾濫想定区域」という。）を表示した図面です。なお、図面には、家屋倒壊等氾濫想定区域を公表する河川である「2基本事項等」中「(4)その他図示する河川」の家屋倒壊等氾濫想定区域も表示しています。

(2) この家屋倒壊等氾濫想定区域は、公表時の「2基本事項等」中「(3)公表する河川」及び「(4)その他図示する河川」の河道及び洪水調節施設の整備状況を勘案して、想定し得る最大規模の降雨（想定最大規模降雨）に伴う洪水による「2基本事項等」中「(3)公表する河川」及び「(4)その他図示する河川」の河岸侵食幅を予想したものです。

(3) また、家屋倒壊等氾濫想定区域は、「2基本事項等」中「(3)公表する河川」及び「(4)その他図示する河川」の河岸が侵食された場合における、家屋の倒壊・流出等の危険性がある区域の目安を示すものですが、個々の家屋の構造・強度特性等の違いから、この区域の境界は厳密ではなく、あくまで目安であることを留意してください。

**2 基本事項等**

(1) 作成主体 兵庫県

(2) 公表年月日 令和元年5月31日

(3) 公表する河川 加古川水系小苗谷川、北谷川、野尾谷川、門柳川、榎谷川、アタラシガイチ谷川、比延谷川、和田谷川、出谷川、脇川、長治川、金剛寺谷川、八幡谷川、細目川、大谷川、小川川、湯谷川、北谷川、吉川川、奥谷川、中谷川、大畑川、桜谷川、山田川、前谷川、大島川、善坊川、賀茂川、南村川、手前川、手前川分水路、千歳川、普光寺川、大谷川、佐谷川、茶田川、若井川、三草川、鹿野川、吉馬川、牧野川、高倉川、油谷川、出水川、下川、鶴川、神山川、森谷川、大谷川、宮前谷川、多田川、奥荒田川、山野谷川、恵田川、安田川、中の谷川、大和川、遠坂川、杉原川（指定県民局：北播磨県民局）

(4) その他図示する河川 加古川水系加古川、野間川、杉原川、東条川、美養川、志染川、淡河川、万壽寺川、万願寺川、下里川、千鳥川

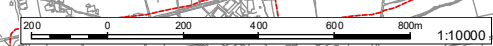
(5) 関係市町 西脇市、三木市、小野市、加西市、加東市、多可町、神戸市

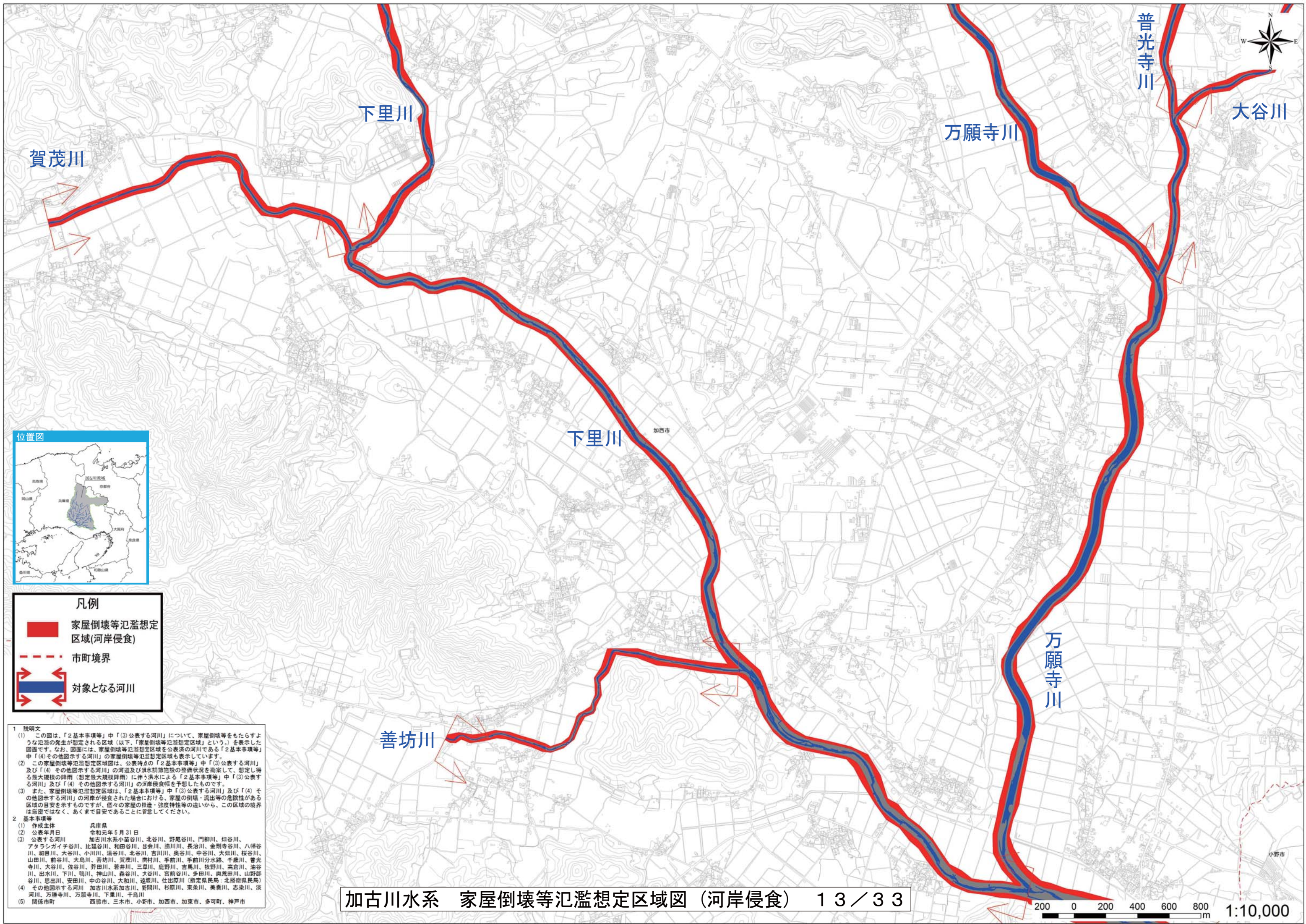
小野市

加古川

下川

出水川





**凡例**

- 家屋倒壊等氾濫想定区域(河岸侵食)
- 市町境界
- 対象となる河川

**1 説明文**

(1) この図は、「2基本事項等」中「(3)公表する河川」について、家屋倒壊等をもたらすような氾濫の発生が想定される区域（以下、「家屋倒壊等氾濫想定区域」という。）を表示した図面です。なお、図面には、家屋倒壊等氾濫想定区域を公表済の河川である「2基本事項等」中「(4)その他図示する河川」の家屋倒壊等氾濫想定区域も表示しています。

(2) この家屋倒壊等氾濫想定区域図は、公表時点の「2基本事項等」中「(3)公表する河川」及び「(4)その他図示する河川」の河道及び洪水調節施設の整備状況を勘案して、想定し得る最大規模の降雨（想定最大規模降雨）に伴う洪水による「2基本事項等」中「(3)公表する河川」及び「(4)その他図示する河川」の河岸侵食等を予想したものです。

(3) また、家屋倒壊等氾濫想定区域は、「2基本事項等」中「(3)公表する河川」及び「(4)その他図示する河川」の河岸が侵食された場合における、家屋の倒壊・流出等の危険性がある区域の目安を示すものですが、個々の家屋の構造・強度特性等の違いから、この区域の境界は目安ではなく、あくまで目安であることを留意してください。

**2 基本事項等**

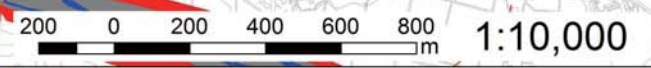
(1) 作成主体 兵庫県

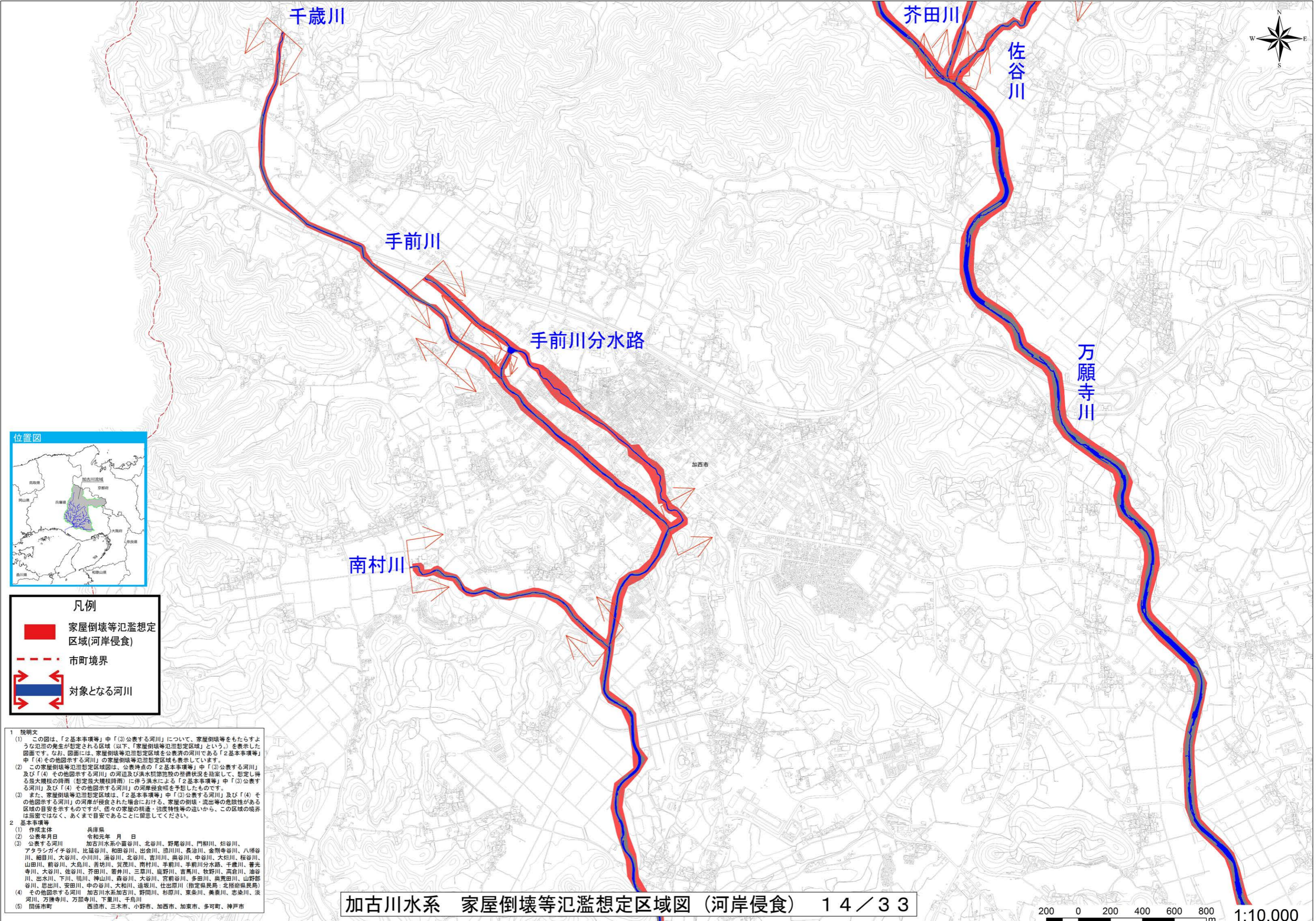
(2) 公表年月日 令和元年5月31日

(3) 公表する河川 加古川水系小苗谷川、北谷川、野鹿谷川、門柳川、椋谷川、アラスガイ子谷川、比延谷川、和田谷川、出谷川、徳川川、長治川、金剛寺谷川、八幡谷川、細目川、大谷川、小川川、湊谷川、北谷川、吉川川、泉谷川、中谷川、大畑川、椋谷川、山田川、前谷川、大島川、善坊川、賀茂川、糟村川、手前川、手前川分水路、千歳川、普光寺川、大谷川、佐谷川、芥田川、若井川、三草川、鹿野川、吉馬川、牧野川、高倉川、油谷川、出水川、下川、鴫川、神山川、森谷川、大谷川、宮前谷川、多田川、奥寛田川、山野部谷川、思出川、安田川、中の谷川、大和川、遠坂川、住出原川（指定県民局：北播磨県民局）

(4) その他図示する河川 加古川水系加古川、野間川、杉原川、東条川、美養川、志染川、淡河川、万願寺川、万願寺川、下里川、千鳥川

(5) 関係市町 西脇市、三木市、小野市、加西市、加東市、多可町、神戸市





**凡例**

- 家屋倒壊等氾濫想定区域(河岸侵食)
- 市町境界
- 対象となる河川

**1 説明文**

(1) この図は、「2基本事項等」中「(3)公表する河川」について、家屋倒壊等をもたらすような氾濫の発生が想定される区域（以下、「家屋倒壊等氾濫想定区域」という）を表示した図面です。なお、図面には、家屋倒壊等氾濫想定区域を公表済の河川である「2基本事項等」中「(4)その他図示する河川」の家屋倒壊等氾濫想定区域も表示しています。

(2) この家屋倒壊等氾濫想定区域図は、「2基本事項等」中「(3)公表する河川」及び「(4)その他図示する河川」の河道及び洪水調節施設の整備状況を勘案して、想定し得る最大規模の降雨（想定最大規模降雨）に伴う洪水による「2基本事項等」中「(3)公表する河川」及び「(4)その他図示する河川」の河岸侵食等を予想したものです。

(3) また、家屋倒壊等氾濫想定区域は、「2基本事項等」中「(3)公表する河川」及び「(4)その他図示する河川」の河岸が侵食された場合における、家屋の倒壊・流出等の危険性がある区域の目安を示すものですが、個々の家屋の構造・強度特性等の違いから、この区域の境界は厳密ではなく、あくまで目安であることに留意してください。

**2 基本事項等**

(1) 作成主体 兵庫県

(2) 公表年月日 令和元年 月 日

(3) 公表する河川 加古川水系小雷谷川、北谷川、野尾谷川、門柳川、畑谷川、アタランガイチ谷川、比延谷川、和田谷川、出会川、鶴川、長治川、金剛寺谷川、八幡谷川、細目川、大谷川、小川川、湯谷川、北谷川、吉川川、奥谷川、中谷川、大畑川、桜谷川、山田川、前谷川、大島川、善坊川、賀茂川、南村川、手前川、手前川分水路、千歳川、普光寺川、大谷川、佐谷川、芥田川、若井川、三草川、鹿野川、吉馬川、牧野川、高倉川、油谷川、出水川、下川、鴨川、神山川、森谷川、大谷川、宮前谷川、多田川、奥荒田川、山野谷川、思出川、安田川、中の谷川、大和川、速坂川、仕出原川（指定県民局：北播磨県民局）

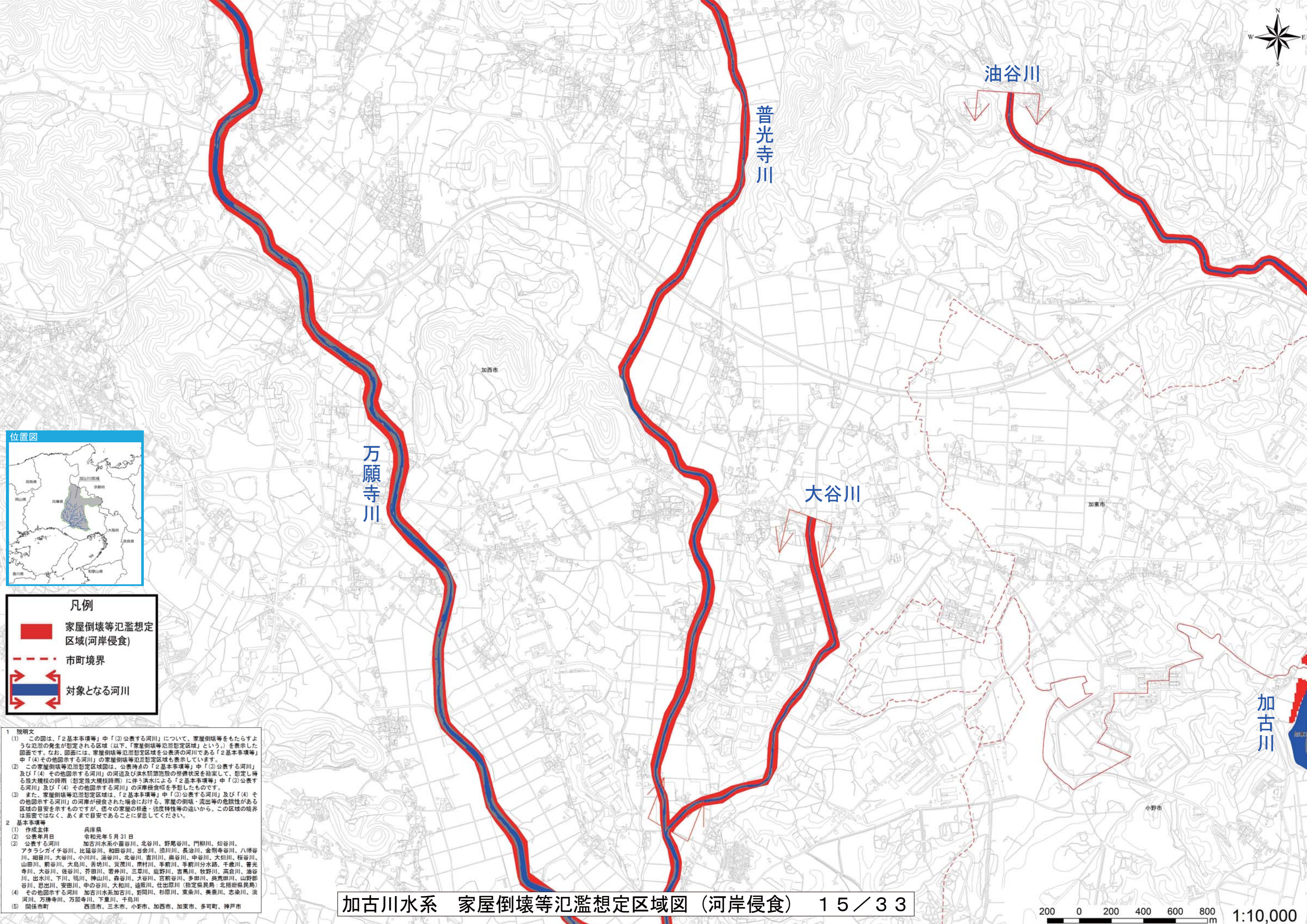
(4) その他図示する河川 加古川水系加古川、野間川、杉原川、東条川、美奈川、志染川、淡河川、万願寺川、万願寺川、下里川、千鳥川

(5) 関係市町 西宮市、小野市、加西市、加東市、多可町、神戸市

加古川水系 家屋倒壊等氾濫想定区域図（河岸侵食） 14 / 33

200 0 200 400 600 800 m 1:10,000

この地図の作成に当たっては、国土地理院長の承認を得て、同院発行の基礎地図情報を使用した。（承認番号 令元情使、第187号）



**凡例**

- 家屋倒壊等氾濫想定区域(河岸侵食)
- 市町境界
- 対象となる河川

**1 説明文**

(1) この図は、「2基本事項等」中「(3)公表する河川」について、家屋倒壊等をもたらすような氾濫の発生が想定される区域（以下、「家屋倒壊等氾濫想定区域」という。）を表示した図面です。なお、図面には、家屋倒壊等氾濫想定区域を公表済の河川である「2基本事項等」中「(4)その他図示する河川」の家屋倒壊等氾濫想定区域も表示しています。

(2) この家屋倒壊等氾濫想定区域図は、公表時点の「2基本事項等」中「(3)公表する河川」及び「(4)その他図示する河川」の河道及び洪水調節施設の整備状況を勘案して、想定し得る最大規模の降雨（想定最大規模降雨）に伴う洪水による「2基本事項等」中「(3)公表する河川」及び「(4)その他図示する河川」の河岸侵食等を予想したものです。

(3) また、家屋倒壊等氾濫想定区域は、「2基本事項等」中「(3)公表する河川」及び「(4)その他図示する河川」の河岸が侵食された場合における、家屋の倒壊・流出等の危険性がある区域の目安を示すものですが、個々の家屋の構造・強度特性等の違いから、この区域の境界は目安ではなく、あくまで目安であることを留意してください。

**2 基本事項等**

(1) 作成主体 兵庫県  
 (2) 公表年月日 令和元年5月31日  
 (3) 公表する河川 加古川水系小苗谷川、北谷川、野鹿谷川、門柳川、椋谷川、アケラシガイ子谷川、比延谷川、和田谷川、出谷川、徳川川、長治川、金剛寺谷川、八幡谷川、細目川、大谷川、小川川、湊谷川、北谷川、吉川川、奥谷川、中谷川、大畑川、椋谷川、山田川、前谷川、大鳥川、善坊川、賀茂川、糟村川、手前川、手前川分水路、千歳川、普光寺川、大谷川、佐谷川、芥田川、若井川、三草川、鹿野川、吉馬川、牧野川、高倉川、油谷川、出水川、下川、鶴川、神山川、森谷川、大谷川、宮前谷川、多田川、奥栗田川、山野部谷川、思出川、安田川、中の谷川、大和川、遠坂川、住出原川（指定県民局：北播磨県民局）  
 (4) その他図示する河川 加古川水系加古川、野間川、杉原川、東条川、美養川、志染川、淡河川、万願寺川、万願寺川、下里川、千鳥川  
 (5) 関係市町 西脇市、三木市、小野市、加西市、加東市、多可町、神戸市



**凡例**

- 家屋倒壊等氾濫想定区域(河岸侵食)
- 市町境界
- 対象となる河川

**1 説明文**

(1) この図は、「2基本事項等」中「(3)公表する河川」について、家屋倒壊等をもたらすような氾濫の発生が想定される区域（以下、「家屋倒壊等氾濫想定区域」という。）を表示した図面です。なお、図面には、家屋倒壊等氾濫想定区域を公表済の河川である「2基本事項等」中「(4)その他図示する河川」の家屋倒壊等氾濫想定区域も表示しています。

(2) この家屋倒壊等氾濫想定区域図は、公表時点の「2基本事項等」中「(3)公表する河川」及び「(4)その他図示する河川」の河道及び洪水調節施設の整備状況を勘案して、想定し得る最大規模の降雨（想定最大規模降雨）に伴う洪水による「2基本事項等」中「(3)公表する河川」及び「(4)その他図示する河川」の河岸侵食等を予想したものです。

(3) また、家屋倒壊等氾濫想定区域は、「2基本事項等」中「(3)公表する河川」及び「(4)その他図示する河川」の河岸が侵食された場合における、家屋の倒壊・流出等の危険性がある区域の目安を示すものですが、個々の家屋の構造・強度特性等の違いから、この区域の境界は厳密ではなく、あくまで目安であることを留意してください。

**2 基本事項等**

(1) 作成主体 兵庫県

(2) 公表年月日 令和元年5月31日

(3) 公表する河川 加古川水系小苗谷川、北谷川、野鹿谷川、門柳川、椋谷川、アヲシガイ子谷川、比延谷川、和田谷川、出会川、徳川川、長治川、金剛寺谷川、八幡谷川、細目川、大谷川、小川川、湊谷川、北谷川、吉川川、奥谷川、中谷川、大畑川、椋谷川、山田川、前谷川、大鳥川、善坊川、賀茂川、善村川、手前川、手前川分水路、千歳川、普光寺川、大谷川、佐谷川、芥田川、若井川、三草川、鹿野川、吉馬川、牧野川、高倉川、油谷川、出水川、下川、鶴川、神山川、森谷川、大谷川、宮前谷川、多田川、奥寛田川、山野部谷川、思出川、安田川、中の谷川、大和川、遠坂川、住出原川（指定県民局：北播磨県民局）

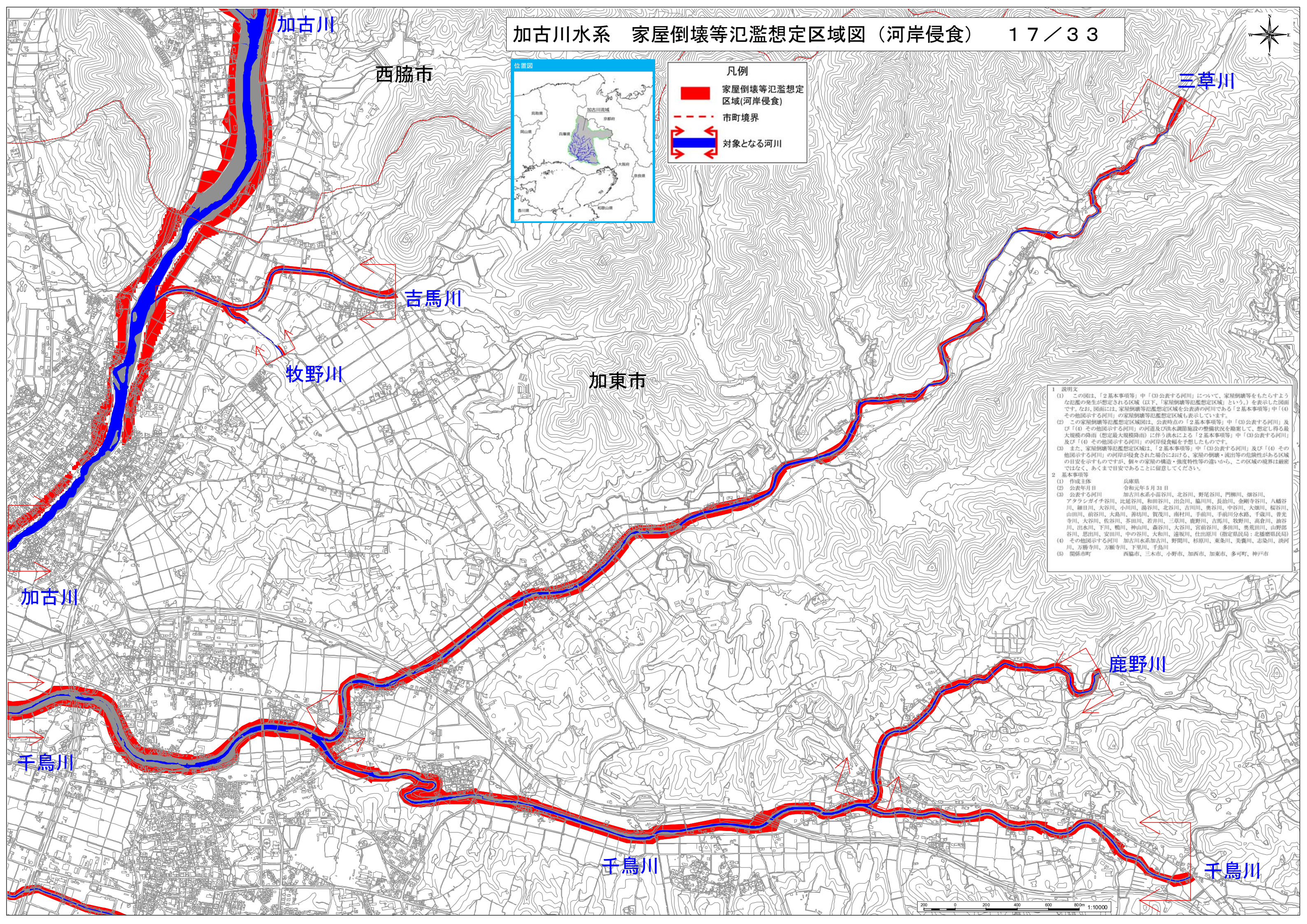
(4) その他図示する河川 加古川水系加古川、野間川、杉原川、東条川、美養川、志染川、淡河川、万願寺川、万願寺川、下里川、千鳥川

(5) 関係市町 西脇市、三木市、小野市、加西市、加東市、多可町、神戸市



凡例

- 家屋倒壊等氾濫想定区域(河岸侵食)
- 市町境界
- 対象となる河川



1 説明文

(1) この図は、「2基本事項等」中「(3)公表する河川」について、家屋倒壊等をもたらすような氾濫の発生が想定される区域（以下、「家屋倒壊等氾濫想定区域」という。）を表示した図面です。なお、図面には、家屋倒壊等氾濫想定区域を公表する河川である「2基本事項等」中「(4)その他図示する河川」の家屋倒壊等氾濫想定区域も表示しています。

(2) この家屋倒壊等氾濫想定区域図は、公表時点の「2基本事項等」中「(3)公表する河川」及び「(4)その他図示する河川」の河道及び洪水調節施設の整備状況を勘案して、想定し得る最大規模の降雨（想定最大規模降雨）に伴う洪水による「2基本事項等」中「(3)公表する河川」及び「(4)その他図示する河川」の河岸侵食幅を予想したものです。

(3) また、家屋倒壊等氾濫想定区域は、「2基本事項等」中「(3)公表する河川」及び「(4)その他図示する河川」の河岸が侵食された場合における、家屋の倒壊、流出等の危険性がある区域の目安を示すものです。個々の家屋の構造・強度特性等の違いから、この区域の境界は厳密ではなく、あくまで目安であることに留意してください。

2 基本事項等

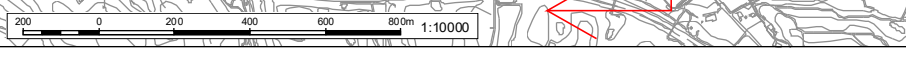
(1) 作成主体 兵庫県

(2) 公表年月日 令和元年5月31日

(3) 公表する河川 加古川水系小苗谷川、北谷川、野尾谷川、門柳川、畑谷川、アタランガイチ谷川、比延谷川、和田谷川、出会川、脇川、長治川、金剛寺谷川、八幡谷川、細目川、大谷川、小川川、湯谷川、北谷川、吉川川、奥谷川、中谷川、大畑川、桜谷川、山田川、前谷川、大島川、善坊川、賀茂川、南村川、手前川、手前川分水路、千歳川、普光寺川、大谷川、佐谷川、茶山川、若井川、三草川、鹿野川、吉馬川、牧野川、高倉川、油谷川、出水川、下川、鶴川、神山川、森谷川、大谷川、宮前谷川、多田川、奥宮田川、山野部谷川、思出川、安田川、中の谷川、大和川、遠坂川、仕出原川（指定重民局：北播磨民局）

(4) その他図示する河川 加古川水系加古川、野間川、杉原川、東条川、美養川、志染川、淡河川、万壽寺川、万願寺川、下里川、千島川

(5) 関係市町 西脇市、三木市、小野市、加西市、加東市、多可町、神戸市



丹波篠山市

鴨川

東条川

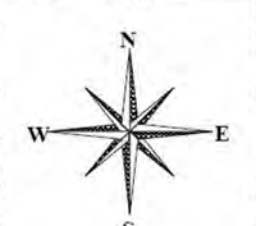
三田市

加東市

三木市

北谷川

東条川



**凡例**

- 家屋倒壊等氾濫想定区域(河岸侵食)
- 市町境界
- 対象となる河川

1 説明文

(1) この図は、「2基本事項等」中「(3)公表する河川」について、家屋倒壊等をもたらすような氾濫の発生が想定される区域(以下、「家屋倒壊等氾濫想定区域」という。)を表示した図面です。なお、図面には、家屋倒壊等氾濫想定区域を公表済の河川である「2基本事項等」中「(4)その他図示する河川」の家屋倒壊等氾濫想定区域も表示しています。

(2) この家屋倒壊等氾濫想定区域は、公表時点の「2基本事項等」中「(3)公表する河川及び(4)その他図示する河川」の河川の氾濫状況(氾濫)を想定し、得る最大規模の氾濫(氾濫最大規模)による「2基本事項等」中「(3)公表する河川」及び「(4)その他図示する河川」の河岸侵食等を予想したものです。

(3) また、家屋倒壊等氾濫想定区域は、「2基本事項等」中「(3)公表する河川」及び「(4)その他図示する河川」の河岸が侵食された場合における、家屋の倒壊・流出等の危険性がある区域の目安を示すものですが、個々の家屋の構造・強度特性等の違いから、この区域の境界は厳密ではなく、あくまで目安であることに留意してください。

2 基本事項等

(1) 作成主体 兵庫県  
 令和 元年 5月31日(西斗谷川、明神川以外の河川)  
 令和 年 月 日(西斗谷川、明神川)

(2) 公表年月日 令和 年 月 日(西斗谷川、明神川)  
 加古川水系小井谷川、北谷川、野間川、榎谷川、アヲシガイ子谷川、北谷川、和田谷川、北谷川、野間川、榎谷川、金舞谷川、八幡谷川、大谷川、小川川、湯谷川、北谷川、吉川川、奥谷川、中谷川、松谷川、山田川、前谷川、大島川、善坊川、賀茂川、南村川、手前川、手前川分水路、千巻川、善光寺川、大谷川、佐谷川、若井川、三草川、鹿野川、吉原川、牧野川、高瀬川、油谷川、出水川、下川、鶴川、神山川、森谷川、大谷川、富前谷川、多田川、泉野田川、山部谷川、豊田川、安田川、中の谷川、大和川、遠坂川、仕出原川(指定県民局:北播磨県民局)

(4) その他図示する河川 加古川水系加古川、野間川、杉原川、東条川、美濃川、志津川、淡河川、万巻寺川、万巻寺川、下里川、平島川

(5) 関係市町 西脇市、三木市、小野市、加西市、加東市、多可町、神戸市、三田市、丹波篠山市