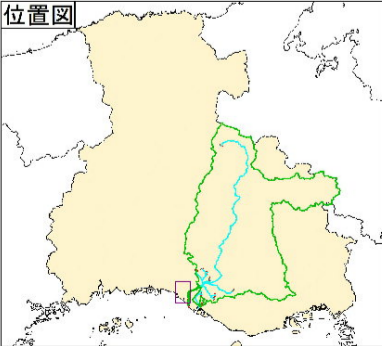
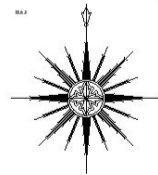


1 説明文
 (1) この図は、「2基本事項等」中「(3)公表する河川」について、浸水深が50cm以上となる浸水継続時間を表示した図面です。なお、図面には、水防法（昭和24年法律第193号）第14条第1項に基づき浸水想定区域を指定した「2基本事項等」中「(4)その他区示する河川」について、浸水継続時間も表示しています。
 (2) この浸水継続時間は、公表時点の「2基本事項等」中「(3)公表する河川」及び「(4)その他区示する河川」の河道及び排水設備の整備状況を勘案して、想定し得る最大規模の降雨（想定最大規模降雨）により「2基本事項等」中「(3)公表する河川」及び「(4)その他区示する河川」が氾濫した場合に想定される浸水の状況をシミュレーションにより予測したものです。
 (3) なお、このシミュレーションにあたっては、「2基本事項等」中「(3)公表する河川」及び「(4)その他区示する河川」以外の河川の氾濫、シミュレーションの前提となる降雨を超える規模の降雨による氾濫、高潮及び内水による氾濫等を考慮していませんので、この浸水が想定される区域（以下、「浸水想定区域」という。）に示されていない区域においても浸水が発生する場合があります。想定される浸水継続時間が実際の浸水継続時間と異なる場合があります。

2 基本事項等
 (1) 作成主体 兵庫県
 (2) 公表年月日 令和6年8月30日
 (3) 公表する河川 加古川水系西川、権現川、勢川、藤川、別府川、木田川、白ヶ池川、国安川、小川（指定農民間（センター）：東播磨県民局）、草谷川（指定農民間（センター）：神戸県民センター、東播磨県民局、北播磨県民局）
 (4) その他区示する河川 加古川水系加古川
 (5) 関係市町 神戸市、加古川市、三木市、高砂市、神美町、播磨町
 (6) その他の計算条件等
 ① この図は、「(3)公表する河川」及び「(4)その他区示する河川」の堤防が壊れた場合の浸水想定区域を示しています。このため、「(3)公表する河川」及び「(4)その他区示する河川」以外の河川・水路が溢水・越水・破壊した場合の浸水状況は表示していません。
 ② この図は、「(3)公表する河川」及び「(4)その他区示する河川」の堤防を有する区域においては、想定となる水位に達した時点で破壊させ、堤防が無い区域においては浸水させたときの氾濫計算結果を基に作成したものです。
 ③ 氾濫計算は対象区域を25mのメッシュに分割して、これを1単位として計算しており、またこの計算メッシュの地盤高は航空レーザー測量より求めた平均地盤高を使用しています。このため微地形による影響が表せていない場合があります。
 ④ 浸水想定区域は、氾濫計算結果から計算メッシュごとの想定水位を算出し、隣接する計算メッシュとの連続性や、連続盛土構造物（道路や鉄道等の盛土）を考慮して図面化しています。

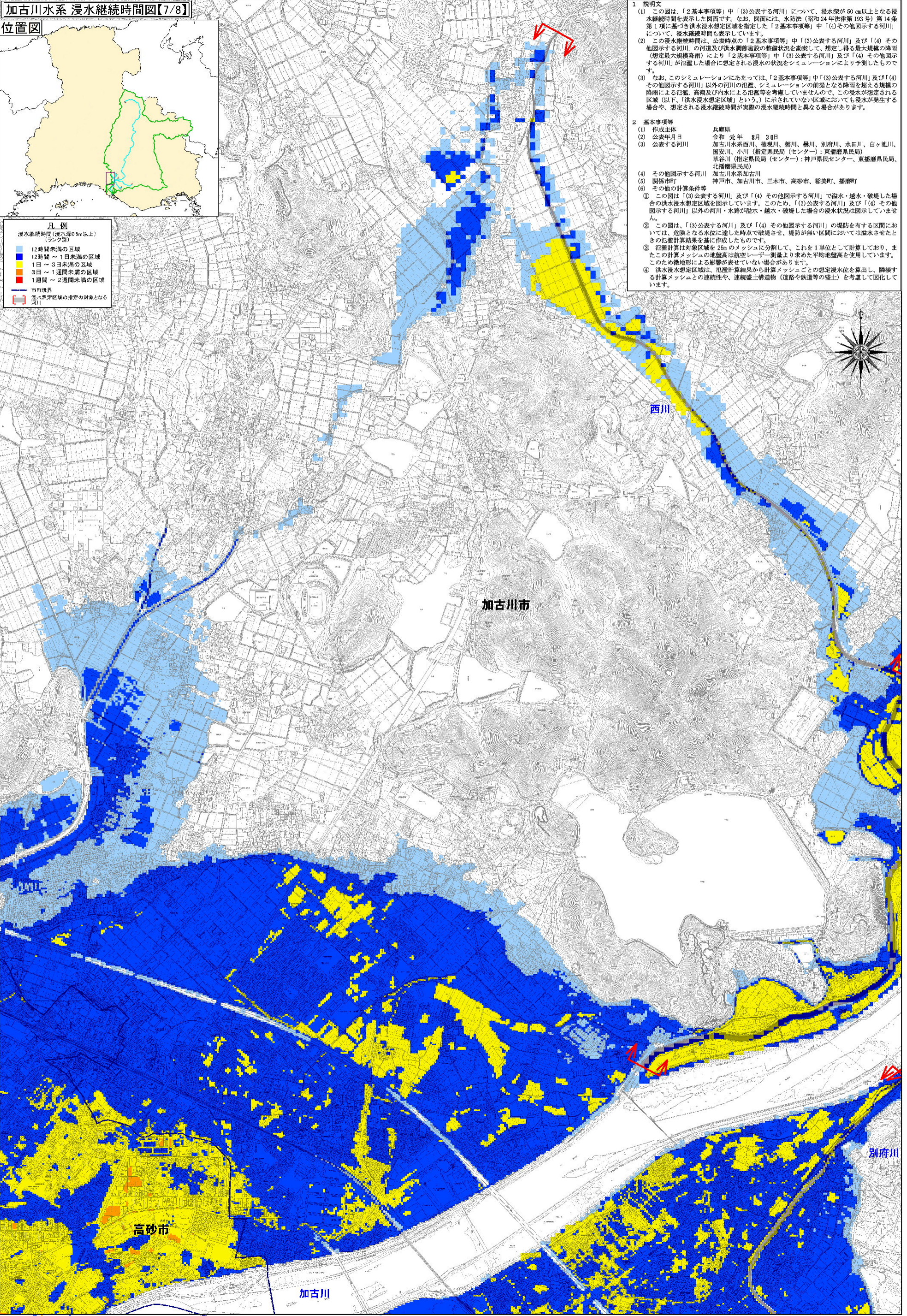
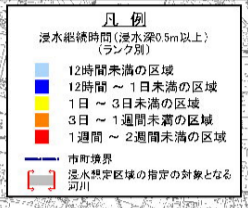


凡例

浸水継続時間（浸水深0.5m以上） （ランク別）
12時間未満の区域
1日～3日未満の区域
3日～1週間未満の区域
1週間～2週間未満の区域
市町境界
浸水想定区域の指定の対象となる河川

加古川水系 浸水継続時間図【7/8】

位置図



- ### 1 説明文
- (1) この図は、「2基本事項等」中「(3)公表する河川」について、浸水深が50cm以上となる浸水継続時間を表示した図面です。なお、図面には、水防法(昭和24年法律第193号)第14条第1項に基づき洪水浸水想定区域を指定した「2基本事項等」中「(4)その他図示する河川」について、浸水継続時間も表示しています。
 - (2) この浸水継続時間は、公表時点の「2基本事項等」中「(3)公表する河川」及び「(4)その他図示する河川」の河道及び洪水調節施設の整備状況を勘案して、想定し得る最大規模の降雨(想定最大規模降雨)により「2基本事項等」中「(3)公表する河川」及び「(4)その他図示する河川」が氾濫した場合に想定される浸水の状況をシミュレーションにより予測したものです。
 - (3) なお、このシミュレーションにあたっては、「2基本事項等」中「(3)公表する河川」及び「(4)その他図示する河川」以外の河川の氾濫、シミュレーションの前段となる降雨を超える規模の降雨による氾濫、高潮及び内水による氾濫等を考慮していませんので、この浸水が想定される区域(以下、「洪水浸水想定区域」という。)に示されていない区域においても浸水が発生する場合があります、想定される浸水継続時間が実際の浸水継続時間と異なる場合があります。
- ### 2 基本事項等
- (1) 作成主体 兵庫県
 - (2) 公表年月日 令和 元年 8月 30日
 - (3) 公表する河川 加古川水系西川、梅里川、勢川、養川、別府川、水田川、白ヶ池川、国安川、小川(指定県民局(センター):東播磨県民局) 草谷川(指定県民局(センター):神戸県民センター、東播磨県民局、北播磨県民局)
 - (4) その他図示する河川 加古川水系加古川
 - (5) 関係市町 神戸市、加古川市、三木市、高砂市、稲美町、播磨町
 - (6) その他の計算条件等
- ① この図は「(3)公表する河川」及び「(4)その他図示する河川」で溢水・越水・破壊した場合の洪水浸水想定区域を図示しています。このため、「(3)公表する河川」及び「(4)その他図示する河川」以外の河川・水路が溢水・越水・破壊した場合の浸水状況は図示していません。
 - ② この図は、「(3)公表する河川」及び「(4)その他図示する河川」の堤防を有する区間においては、危険となる水位に達した時点で破壊させ、堤防が無い区間においては溢水させたときの氾濫計算結果を基に作成したものです。
 - ③ 氾濫計算は対象区域を25mのメッシュに分割して、これを1単位として計算しており、またこの計算メッシュの地盤高は航空レーザー測量より求めた平均地盤高を使用しています。このため微地形による影響が表せていない場合があります。
 - ④ 洪水浸水想定区域は、氾濫計算結果から計算メッシュごとの想定浸水水位を算出し、隣接する計算メッシュとの連続性や、連続盛土構造物(道路や鉄道等の盛土)を考慮して図化しています。

加古川水系 浸水継続時間図【8/8】

- 凡例**
- 浸水継続時間(浸水深0.5m以上)
ランク別
- 12時間未満の区域
 - 12時間～1日未満の区域
 - 1日～3日未満の区域
 - 3日～1週間未満の区域
 - 1週間～2週間未満の区域
- 市町境界
- 浸水想定区域の指定の対象となる河川

- 1 説明文**
- (1) この図は、「2基本事項等」中「(3)公表する河川」について、浸水深が50cm以上となる浸水継続時間を表示した図面です。なお、図面には、水防法(昭和24年法律第193号)第14条第1項に基づき洪水浸水想定区域を指定した「2基本事項等」中「(4)その他図示する河川」について、浸水継続時間も表示しています。
 - (2) この浸水継続時間は、公表時点の「2基本事項等」中「(3)公表する河川」及び「(4)その他図示する河川」の河道及び洪水調節施設の整備状況を勘案して、想定し得る最大規模の降雨(想定最大規模降雨)により「2基本事項等」中「(3)公表する河川」及び「(4)その他図示する河川」が氾濫した場合に想定される浸水の状況をシミュレーションにより予測したものです。
 - (3) なお、このシミュレーションにあたっては、「2基本事項等」中「(3)公表する河川」及び「(4)その他図示する河川」以外の河川の氾濫、シミュレーションの前提となる降雨を超える規模の降雨による氾濫、高潮及び内水による氾濫等を考慮していませんので、この浸水が想定される区域(以下、「洪水浸水想定区域」という。)に示されていない区域においても浸水が発生する場合があります、想定される浸水継続時間が実際の浸水継続時間と異なる場合があります。
- 2 基本事項等**
- (1) 作成主体 兵庫県
 - (2) 公表年月日 令和元年 8月 30日
 - (3) 公表する河川 加古川水系西川、権現川、磐川、養川、別府川、水田川、白ヶ池川、国安川、小川(指定県民局(センター):東播磨県民局) 草谷川(指定県民局(センター):神戸県民センター、東播磨県民局、北播磨県民局)
 - (4) その他図示する河川 加古川水系加古川
 - (5) 関係市町 神戸市、加古川市、三木市、高砂市、稲美町、播磨町
 - (6) その他の計算条件等
- ① この図は「(3)公表する河川」及び「(4)その他図示する河川」で溢水・越水・破壊した場合の洪水浸水想定区域を図示しています。このため、「(3)公表する河川」及び「(4)その他図示する河川」以外の河川・水路が溢水・越水・破壊した場合の浸水状況は図示していません。
 - ② この図は、「(3)公表する河川」及び「(4)その他図示する河川」の堤防を有する区間においては、危険となる水位に達した時点で破壊させ、堤防が無い区間においては溢水させたとときの氾濫計算結果を基に作成したものです。
 - ③ 氾濫計算は対象区域を25mのメッシュに分割して、これを1単位として計算しており、またこの計算メッシュの地盤高は航空レーザー測量より求めた平均地盤高を使用しています。このため地形による影響が表せていない場合があります。
 - ④ 洪水浸水想定区域は、氾濫計算結果から計算メッシュごとの想定浸水水位を算出し、隣接する計算メッシュとの連続性や、連続盛土構造物(道路や鉄道等の盛土)を考慮して図化しています。

