

説明文

(1) この図は、「②基本事項等」中「(3)公表する河川」について、浸水深が50cm以上となる浸水継続時間を表示した図面です。なお、図面には、水防法（昭和24年法律第193号）第14条第1項に基づき洪水浸水想定区域を示した「②基本事項等」中「(4)その他指定する河川」について、浸水継続時間も表示しています。

(2) この浸水継続時間は、公表時点の「②基本事項等」中「(3)公表する河川」及び「(4)その他指定する河川」の河況及び治水施設等の整備状況を勘案して、想定し得る最大規模の降雨（想定最大規模降雨）により「②基本事項等」中「(3)公表する河川」及び「(4)その他指定する河川」が氾濫した場合に想定される浸水の状況をシミュレーションにより予測したものです。

(3) なお、このシミュレーションにあたっては、「②基本事項等」中「(3)公表する河川」及び「(4)その他指定する河川」以外の河川の河況、シミュレーションの前提となる降雨を相対する規模の降雨による浸水、高層ビル等による浸水等を考慮していませんので、この浸水が想定される区域（以下、「洪水浸水想定区域」という。）に示されていない区域においても浸水が発生する場合や、想定される浸水継続時間が実際の浸水継続時間と異なる場合があります。

2 基本事項等

(1) 作成主体 兵庫県

(2) 公表年月日 令和 年 月 日

(3) 公表する河川 市川水系白川、都賀川、倉谷川、大見川、小田沢川、太田川、道土川、猪鼻川、東山川、甲良川、飯古川、飯古川放水跡、尾市川、岡部川、小瀬川、雲津川、七瀬川、西谷川、飯島川、飯島川放水跡、平田川、矢田部川、須加部川、神谷川

(4) その他指定する河川 市川本流市川、藤川川

(5) 関係市町 朝来市、神河町、市川町、福崎町、姫路市、高砂市

(6) その他の計算条件等

① この図は「(3)公表する河川」及び「(4)その他指定する河川」で洪水・越水・破壊した場合の洪水浸水想定区域を示しています。このため、「(3)公表する河川」及び「(4)その他指定する河川」以外の河川・水路が洪水・越水・破壊した場合の浸水状況は図示していません。

② この図は、「(3)公表する河川」及び「(4)その他指定する河川」の堤防を有する区域においては、危険となる水位に達した時点で破壊させ、堤防が無い区域においては浸水させたときの浸水計算結果を有しています。

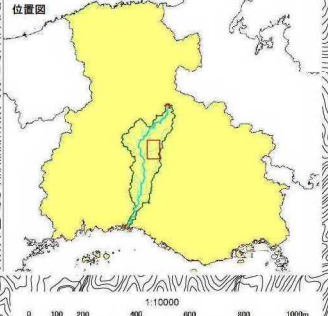
③ 浸水計算は対象区域を25mのメッシュに分割して、これを1単位として計算しており、またこの計算メッシュの地形高は航空レーザー測量より求めた平均地盤高を使用しています。このため海抜による影響が小さいと見做されています。

④ 洪水浸水想定区域は、氾濫計算結果から計算メッシュごとの想定浸水水位を算出し、隣接する計算メッシュとの連続性や、連続地上構造物（道路や鉄道等の壁）を考慮して図示しています。

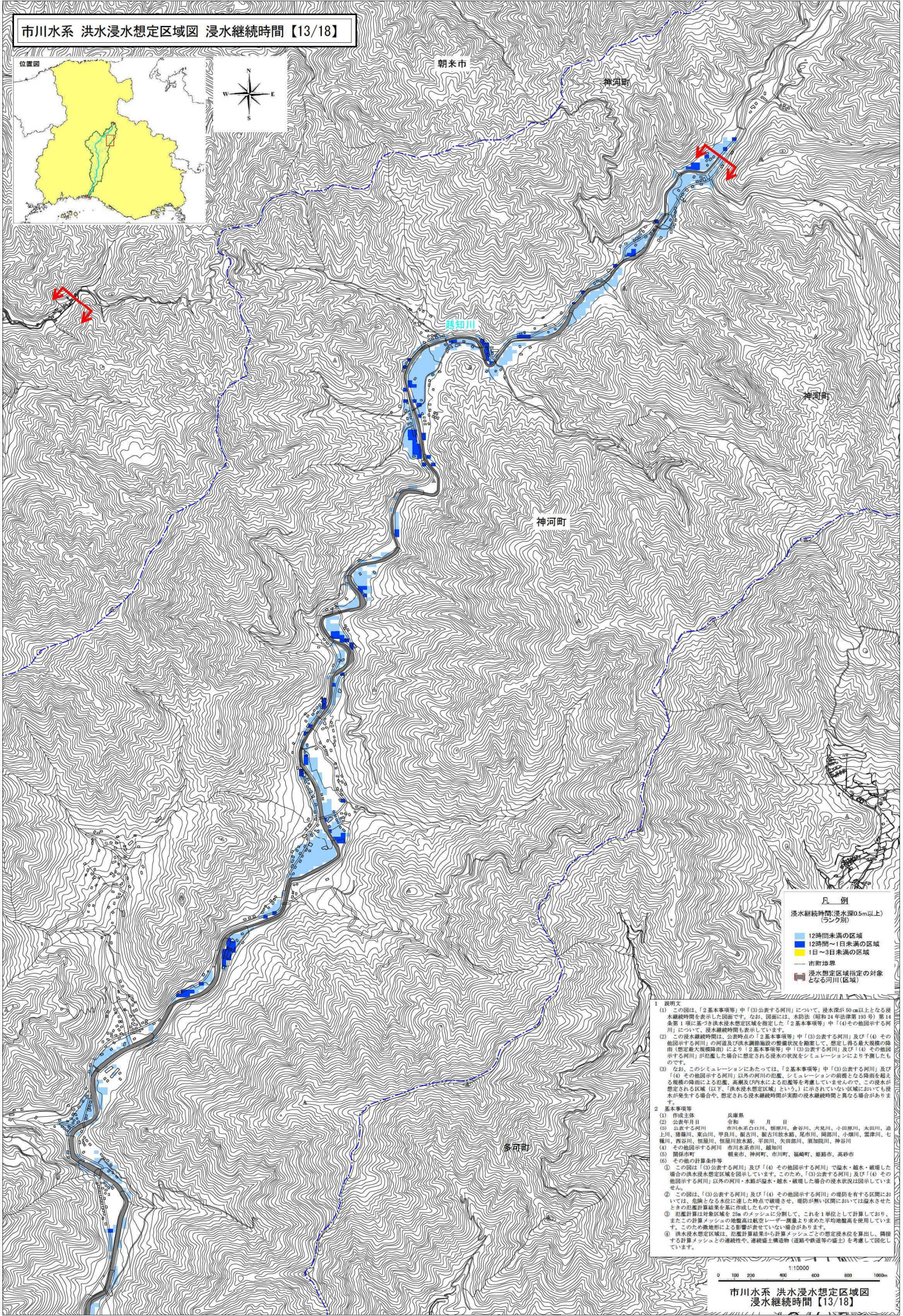
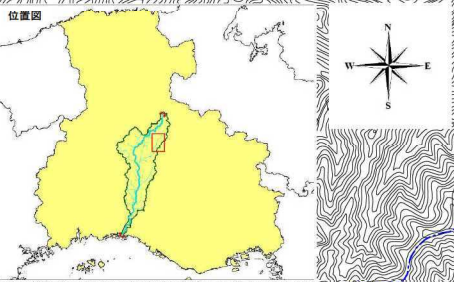
凡例

浸水継続時間(浸水深0.5m以上)
(ラング別)

- 12時間未満の区域 (ラング別)
- 12時間～1日未満の区域
- 1日～5日未満の区域
- 市町村界
- 洪水浸水想定区域指定の対象となる河川(区域)



市川水系 洪水浸水想定区域図 浸水継続時間【13/18】



凡例

浸水継続時間(浸水深0.5m以上)
(ラシク別)

- 12時間未満の区域
- 12時間～1日未満の区域
- 1日～3日未満の区域
- 市町境界
- 浸水想定区域指定の対象となる河川(区域)

1 説明文

(1) この図は、「2基本事項等」中「(3)公表する河川」について、浸水深が50cm以上となる浸水継続時間を表示した図面です。なお、図面には、水防法(昭和24年法律193号)第14条第1項に基づき洪水浸水想定区域を指定した「2基本事項等」中「(4)その他図示する河川」について、浸水継続時間も表示しています。

(2) この図面は、公表対象の「2基本事項等」中「(3)公表する河川」及び「(4)その他図示する河川」の河道及び洪水調節施設の整備状況を勘案して、想定し得る最大規模の降雨(想定最大規模降雨)により「2基本事項等」中「(3)公表する河川」及び「(4)その他図示する河川」が氾濫した場合に想定される浸水の状況をシミュレーションにより予測したものです。

(3) なお、このシミュレーションにあたっては、「2基本事項等」中「(3)公表する河川」及び「(4)その他図示する河川」以外の河川の氾濫、シミュレーションの前段となる降雨を規定する規格の降雨による氾濫、高潮及び内水による氾濫等を考慮していませんので、この図面が想定される区域(以下、「洪水浸水想定区域」という。)に示されていない区域においても浸水が発生する場合や、想定される浸水継続時間が実際の浸水継続時間と異なる場合があります。

2 基本事項等

(1) 作成主体 兵庫県

(2) 公表年月日 令和 年 月 日

(3) 公表する河川 市川水系白川、橋原川、香谷川、大見川、小田原川、赤田川、道土川、猪俣川、東山川、甲良川、飯空川、藍谷川取水路、尾谷川、岡部川、小瀬川、雲津川、七瀬川、西谷川、相模川、相模川取水路、甲田川、矢田原川、渡部川、神谷川

(4) その他図示する河川 市川水系市川、越知川

(5) 関係市町 朝来市、神河町、市川町、福崎町、姫路市、高砂市

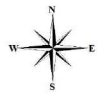
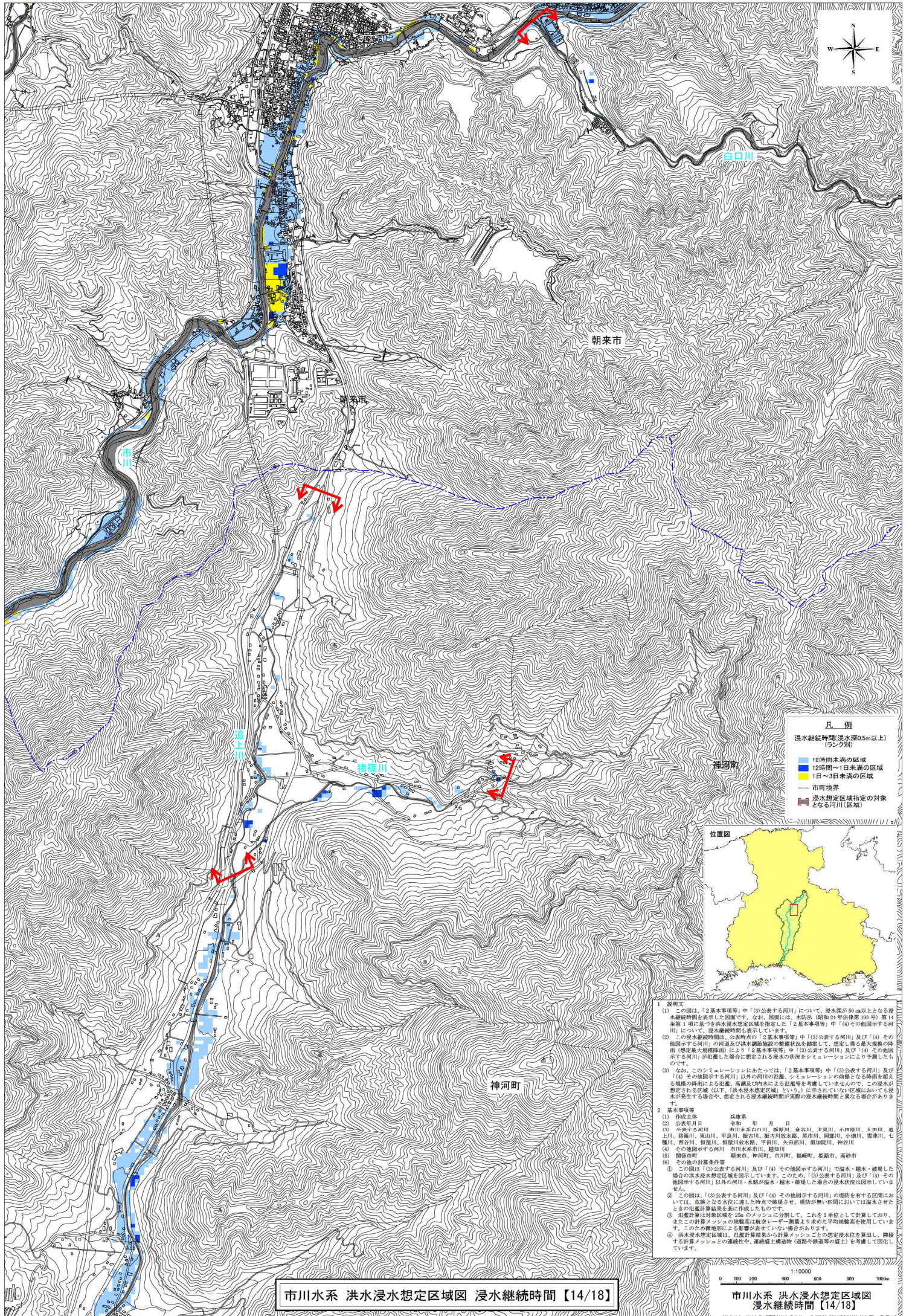
(6) その他計算条件等

① この図は、「(3)公表する河川」及び「(4)その他図示する河川」で洪水・越水・氾濫した場合の洪水浸水想定区域を提示しています。このため、「(3)公表する河川」及び「(4)その他図示する河川」以外の河川・水路が洪水・越水・氾濫した場合の浸水状況は図示していません。

② この図は、「(3)公表する河川」及び「(4)その他図示する河川」の地形的有する区間において、氾濫水位に達し、想定区域を構成し、堤防が無い区間においては浸水したときの氾濫計算結果を基に作成したものです。

③ 氾濫計算は対象区域を25mのメッシュに分割して、これを1単位として計算しており、またこの計算メッシュの地形高は観測データと雨量より求めた平均地盤高を使用しています。このため断崖による影響が表されていない場合があります。

④ 洪水浸水想定区域は、氾濫計算結果から計算メッシュごとの想定浸水水位を算出し、隣接する計算メッシュとの連続性や、連続土構築物(道路や鉄道等の盛土)を考慮して図示しています。



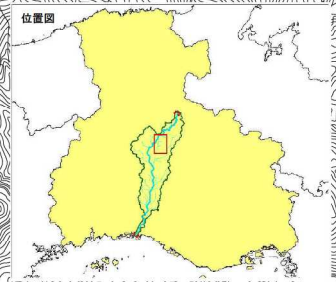
朝来市

新井市

神河町

神河町

- 凡例**
- 浸水継続時間(浸水深0.5m以上) (ラック別)
 - 12時間未満の区域
 - 12時間～1日未満の区域
 - 1日～3日未満の区域
 - 市町境界
 - 浸水想定区域指定の対象となる河川(区域)



1 説明文

(1) この図は、「2基本事項等」中「(3)公表する河川」について、浸水図が50cm以上となる浸水継続時間を表示した図面です。なお、図面には、水防法(昭和24年法律第193号)第14条第1項に基づき浸水浸水想定区域を指定した「2基本事項等」中「(4)その他図示する河川」について、浸水継続時間も表示しています。

(2) この浸水継続時間は、公表する「2基本事項等」中「(3)公表する河川」及び「(4)その他図示する河川」の河道及び洪水調節施設の整備状況を勘案して、想定される最大規模の降雨(想定最大規模降雨)により「2基本事項等」中「(3)公表する河川」及び「(4)その他図示する河川」が相産した場合に想定される浸水の状況をコンピュータにより予測したものです。

(3) なお、このシミュレーションにあたっては、「2基本事項等」中「(3)公表する河川」及び「(4)その他図示する河川」以外の河川の氾濫、シミュレーションの開始となる降雨による規模の降雨による氾濫、高潮及び内水による氾濫等を考慮していませんので、この浸水が想定される区域(以下、「浸水浸水想定区域」という)に示されていない区域においても浸水が発生する場合は、想定される浸水継続時間と異なる場合があります。

2 基本事項等

(1) 作成主体 兵庫県

(2) 公表年月日 令和 年 月 日

(3) 公表する河川 市川本流白川、柳原川、倉谷川、木庭川、小田原川、木田川、七瀬川、西谷川、飯尾川、中谷川、釜谷川、尾谷川、瀬尾川、小瀬川、雲津川、七瀬川、西谷川、飯尾川、飯尾川敷水、平田川、矢田原川、須加院川、神谷川

(4) その他図示する河川 市川水系市川、越知川

(5) 関係市町 朝来市、神河町、市川町、福崎町、姫路市、高砂市

(6) その他の計算条件等

① この図は「(3)公表する河川」及び「(4)その他図示する河川」で洪水・越水・越水した際の浸水浸水想定区域を算出して示しています。このため、「(3)公表する河川」及び「(4)その他図示する河川」以外の河川・水路が洪水・越水・越水した場合の浸水状況は図示していません。

② この図は、「(3)公表する河川」及び「(4)その他図示する河川」の地形的な特徴を有する区域においては、氾濫計算結果を基に作成したものです。

③ 氾濫計算は対象区域を25mのメッシュに分割して、これを1単位として計算しており、またこの計算メッシュの地形高は観測データより求めた平均地形高を使用しています。このため微地形による影響が表せていない場合があります。

④ 浸水浸水想定区域は、氾濫計算結果から計算メッシュごとの想定浸水水位を算出し、隣接する計算メッシュとの連続性や、浸水想定区域(道路や鉄道等の壁土)を考慮して図示しています。

市川水系 洪水浸水想定区域図 浸水継続時間【14/18】

市川水系 洪水浸水想定区域図 浸水継続時間【14/18】

1:10000
0 100 200 400 600 800 1000m