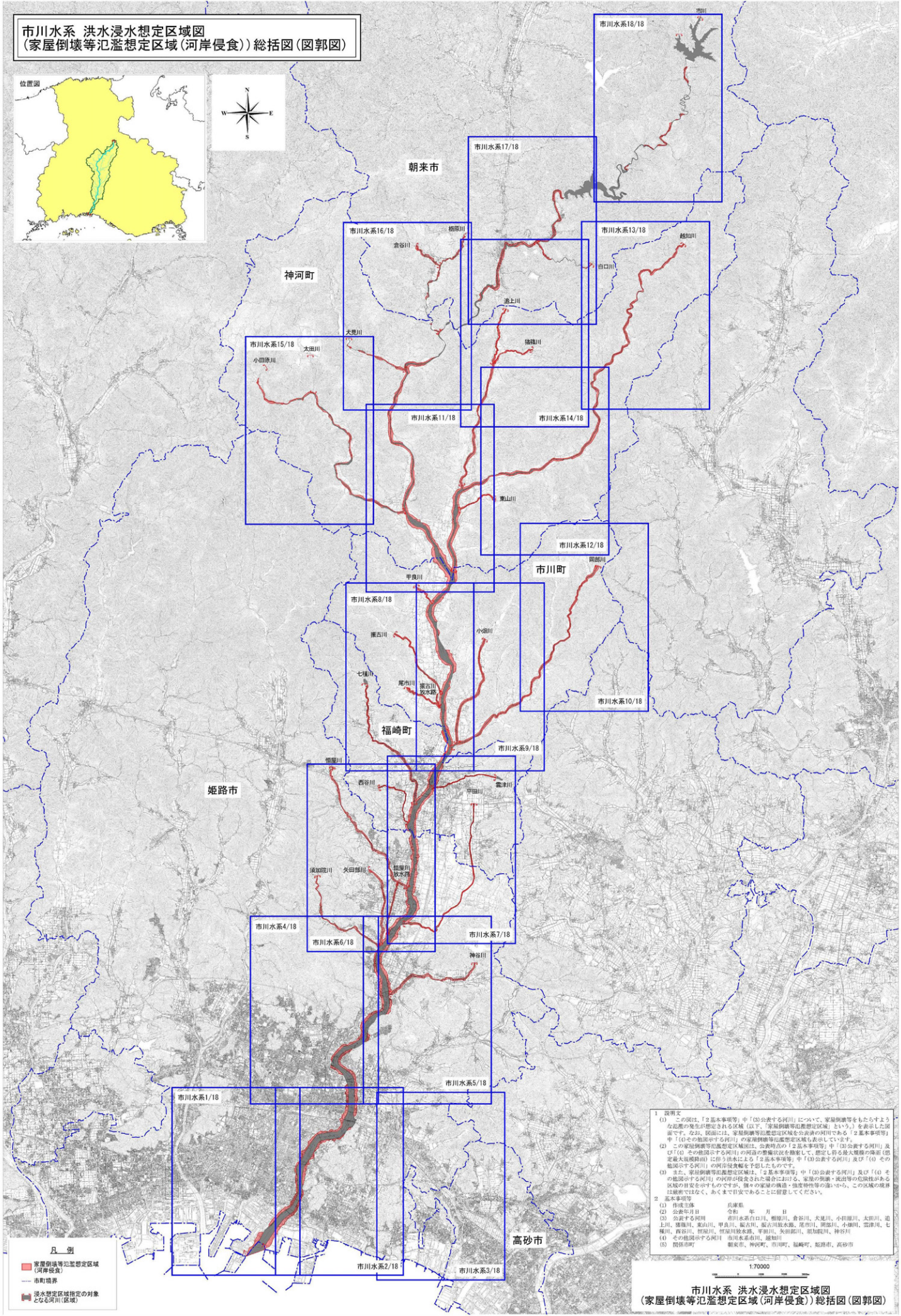
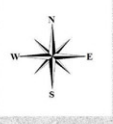


市川水系 洪水浸水想定区域図
(家屋倒壊等氾濫想定区域(河岸侵食)) 総括図(図郭図)



- 凡例**
- 家屋倒壊等氾濫想定区域(河岸侵食)
 - 市町境界
 - 洪水浸水想定区域の対象となる河川(区域)

1 説明文

(1) この図は、「2基本事項等」中「(3)公表する河川」について、家屋倒壊等をもたらすような氾濫の発生が想定される区域(以下、「家屋倒壊等氾濫想定区域」という。)を表示した図面である。なお、図面には、家屋倒壊等氾濫想定区域を公告する河川である「2基本事項等」中「(4)その範囲を示す河川」の家屋倒壊等氾濫想定区域も表示している。

(2) この家屋倒壊等氾濫想定区域図は、公表時点の「2基本事項等」中「(3)公表する河川」及び「(4)その範囲を示す河川」の河川(河川名称)を基として、想定される最大規模の降雨(想定最大規模降雨)に付する洪水による「2基本事項等」中「(3)公表する河川」及び「(4)その範囲を示す河川」の河川侵食を予測したものである。

(3) また、家屋倒壊等氾濫想定区域は、「2基本事項等」中「(3)公表する河川」及び「(4)その範囲を示す河川」の河川が侵食された場合における、家屋の倒壊・流出等の危険性がある区域の目安を示すものであるが、個々の家屋の構造・強度等特性の違いから、この区域の境界は厳密ではなく、あくまで目安となることに留意していただきたい。

2 基本事項等

(1) 作成主体 兵庫県

(2) 発表年月日 令和 年 月 日

(3) 公表する河川 市川水系白川、棚田川、倉谷川、大畑川、小畑川、太田川、道土川、瀬田川、新山川、尾山川、坂田川、坂田川本流、尾山川、棚田川、小畑川、雲津川、七瀬川、萩谷川、新田川、新田川本流、新田川、太田川、新田川、神谷川

(4) その他表示する河川 市川水系市川、越前川

(5) 関係市町 朝来市、神河町、市川町、福崎町、姫路市、高砂市

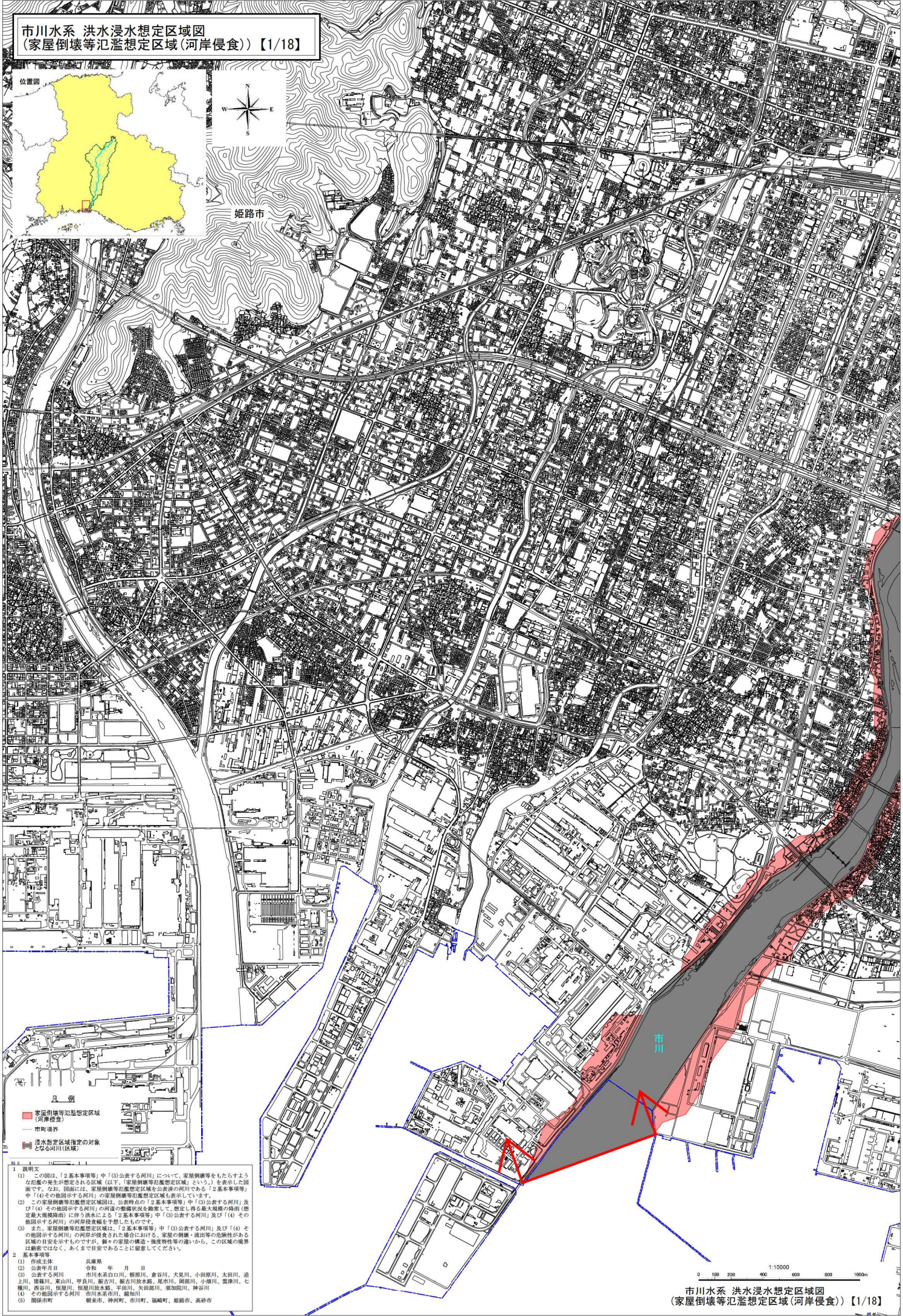
1:70000

市川水系 洪水浸水想定区域図
(家屋倒壊等氾濫想定区域(河岸侵食)) 総括図(図郭図)

市川水系 洪水浸水想定区域図
(家屋倒壊等氾濫想定区域(河岸侵食))【1/18】

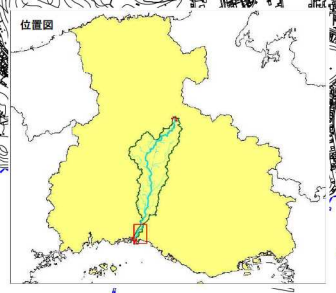
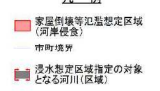
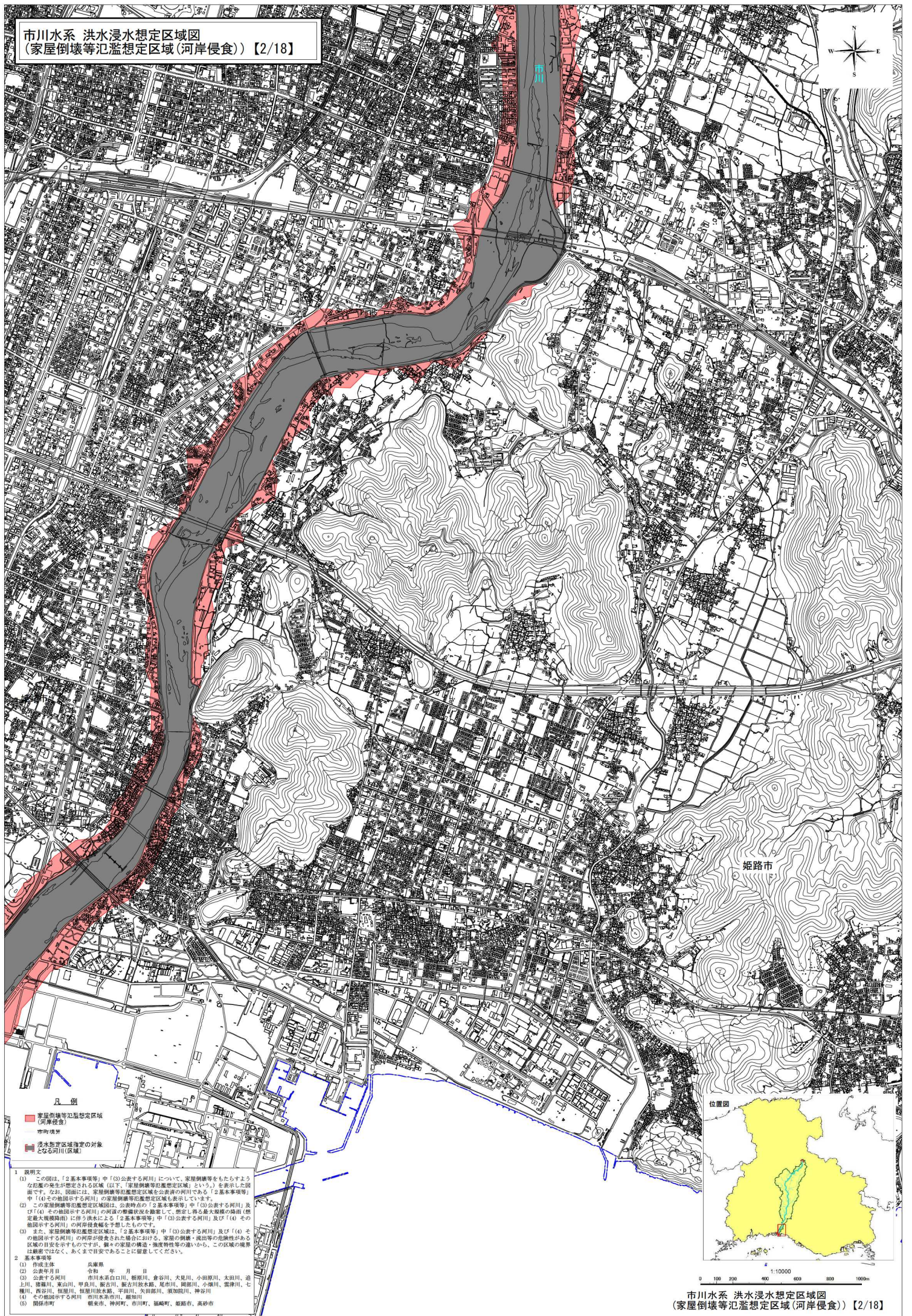
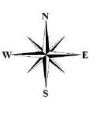


姫路市



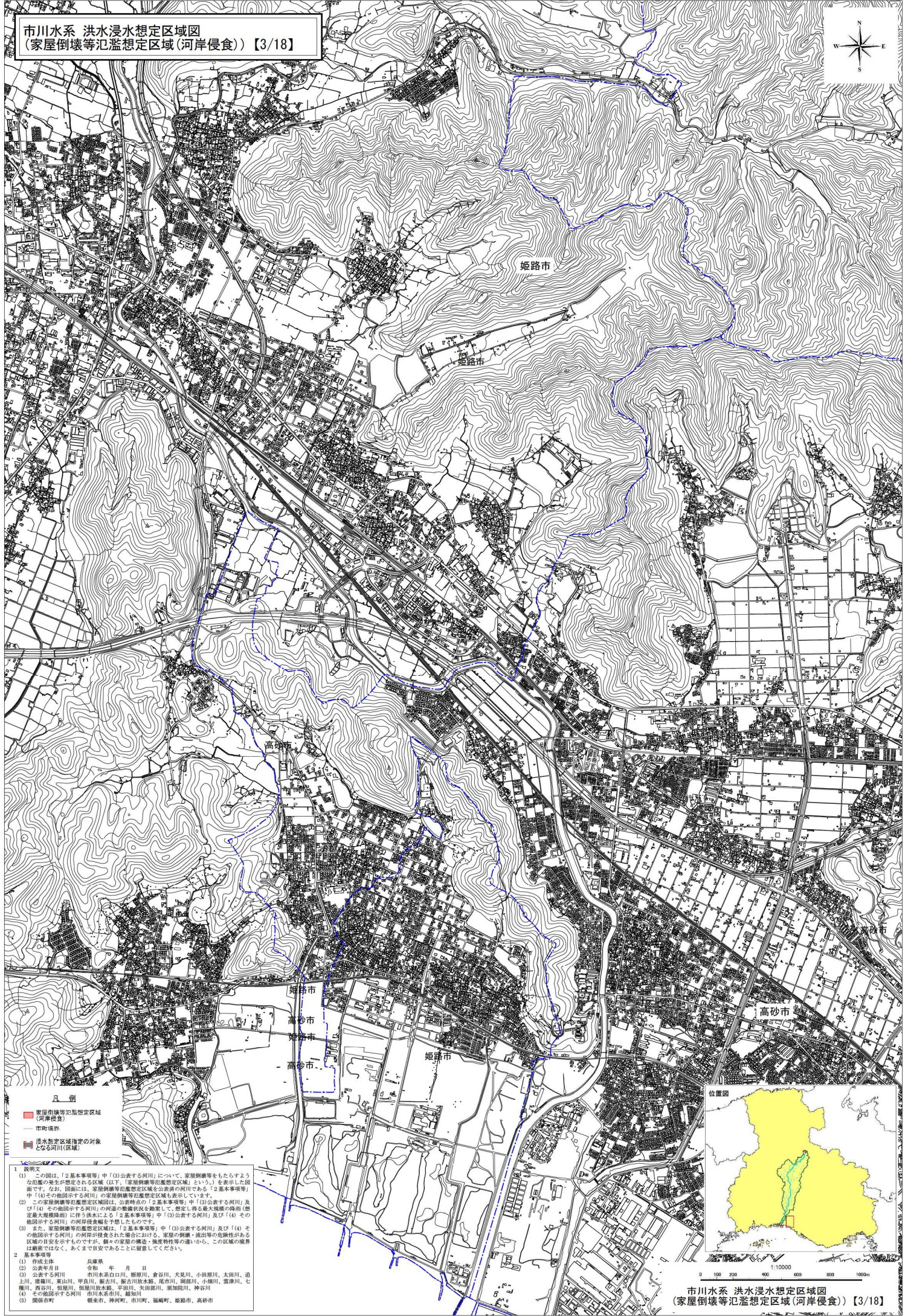
- 1 説明文
- (1) この図は、「2基本事項等」中「(3)公表する河川」について、家屋倒壊等をもたらすような危険の発生が想定される区域(以下、「家屋倒壊等氾濫想定区域」という)を表示した図面です。なお、図面には、家屋倒壊等氾濫想定区域を公表する河川(以下「基本事項等」中「(4)その地図示す河川」)の家屋倒壊等氾濫想定区域も表示しています。
 - (2) この家屋倒壊等氾濫想定区域図は、公表時点の「2基本事項等」中「(3)公表する河川」及び「(4)その地図示す河川」の河原の地形を基礎として、想定し得る最大規模の降雨(想定最大規模降雨)に伴う洪水による「2基本事項等」中「(3)公表する河川」及び「(4)その地図示す河川」の河岸侵食を予想したものです。
 - (3) また、家屋倒壊等氾濫想定区域は、「2基本事項等」中「(3)公表する河川」及び「(4)その地図示す河川」の河原が侵食された場合における、家屋の倒壊・流出等の危険性がある区域の目安を示すものですが、個々の家屋の構造・強度特性等の違いから、この区域の境界は厳密ではなく、あくまで目安であることを留意してください。
- 2 基本事項等
- (1) 作成主体 兵庫県
 - (2) 公表年月日 令和 年 月 日
 - (3) 公表する河川 市川水系白川、橋原川、倉谷川、大見川、小田原川、太田川、迫上川、猪俣川、東山川、甲良川、飯古川、飯古川放水路、尾市川、岡部川、小瀬川、雲津川、七瀬川、西谷川、徳勝川、尾瀬川水巻路、平田川、矢野川、須加院川、神谷川
 - (4) その他地図示す河川 市川水系市川、越知川
 - (5) 関係市町 朝来市、神河町、市川町、福崎町、姫路市、高砂市

0 100 200 400 600 800 1000m
1:10000



- 1 説明文
- (1) この図は、「2基本事項等」中「(3)公表する河川」について、家屋倒壊等をもたらすような氾濫の発生が想定される区域(以下、「家屋倒壊等氾濫想定区域」という)を表示した図面です。なお、図面には、家屋倒壊等氾濫想定区域を公表する河川である「2基本事項等」中「(4)その他表示する河川」の家屋倒壊等氾濫想定区域も表示しています。
 - (2) この家屋倒壊等氾濫想定区域図は、公表時の「2基本事項等」中「(3)公表する河川」及び「(4)その他表示する河川」の河川の整備状況を勘案して、想定される最大規模の降雨(想定最大規模降雨)に伴う洪水による「2基本事項等」中「(3)公表する河川」及び「(4)その他表示する河川」の河岸侵食幅を予想したものです。
 - (3) また、家屋倒壊等氾濫想定区域は、「2基本事項等」中「(3)公表する河川」及び「(4)その他表示する河川」の河岸が侵食された場合における、家屋の倒壊、流出等の危険性がある区域の目安を示すもので、個々の家屋の構造・強度特性等の違いから、この区域の境界は概算であり、あくまで目安であることを留意してください。
- 2 基本事項等
- (1) 作成主体 兵庫県
 - (2) 公表年月日 令和 年 月 日
 - (3) 公表する河川 市川水素白川、榎原川、香谷川、大見川、小田原川、太田川、迫上川、猪俣川、東山川、甲良川、姫名川、姫古川、尾谷川、尾谷川、小瀬川、雲津川、七瀬川、西谷川、榎原川、榎原川水筋、平田川、天保川、瀬加川、神谷川
 - (4) その他表示する河川 市川水素市川、越知川
 - (5) 関係市町 朝来市、神岡町、市川町、福崎町、姫路市、高砂市

市川水系 洪水浸水想定区域図
(家屋倒壊等氾濫想定区域(河岸侵食))【3/18】



- 凡例**
- 家屋倒壊等氾濫想定区域(河岸侵食)
 - 市町境界
 - 洪水浸水想定区域指定の対象となる河川(区域)

1 説明文

(1) この図は、「2基本事項等」中「(3)公表する河川」について、家屋倒壊等をもたらすような氾濫の発生が想定される区域(以下、「家屋倒壊等氾濫想定区域」という)を表示した図面である。なお、図面には、家屋倒壊等氾濫想定区域を公表する河川(以下、「2基本事項等」中「(4)その他図示する河川」の家屋倒壊等氾濫想定区域も表示しています。

(2) この家屋倒壊等氾濫想定区域図は、公表時点の「2基本事項等」中「(3)公表する河川」及び「(4)その他図示する河川」の河川の断面形状を勘案して、想定し得る最大規模の降雨(想定最大規模降雨)に伴う洪水による「2基本事項等」中「(3)公表する河川」及び「(4)その他図示する河川」の河岸侵食幅を予想したものである。

(3) また、家屋倒壊等氾濫想定区域は、「2基本事項等」中「(3)公表する河川」及び「(4)その他図示する河川」の河岸が侵食された場合における、家屋の倒壊・流出等の危険性がある区域の目安を示すものですが、個々の家屋の構造・強度特性等の違いから、この区域の境界は厳密ではなく、あくまで目安であることを留意してください。

2 基本事項等

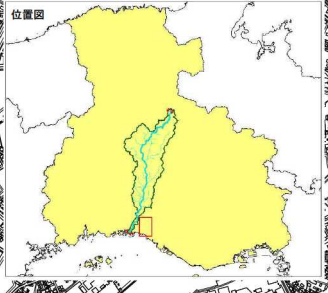
(1) 作成主体 兵庫県

(2) 公表年月日 令和 年 月 日

(3) 公表する河川 市川水系白口川、橋原川、倉谷川、大見川、小田原川、太田川、迫上川、播磨川、東山川、甲良川、姫古川、姫古川放水路、尾市川、岡部川、小瀬川、雲津川、七瀬川、宮谷川、徳瀬川、福徳川、高瀬川、高瀬川、高瀬川、須加瀬川、神谷川

(4) その他図示する河川 市川水系市川、越知川

(5) 関係市町 朝来市、神河町、市川町、福崎町、姫路市、高砂市



市川水系 洪水浸水想定区域図
(家屋倒壊等氾濫想定区域(河岸侵食))【3/18】

0 100 200 400 600 800 1000m
1:10000