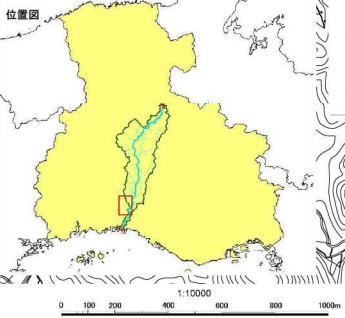


市川水系 洪水浸水想定区域図
(家屋倒壊等氾濫想定区域(河岸侵食))【4/18】



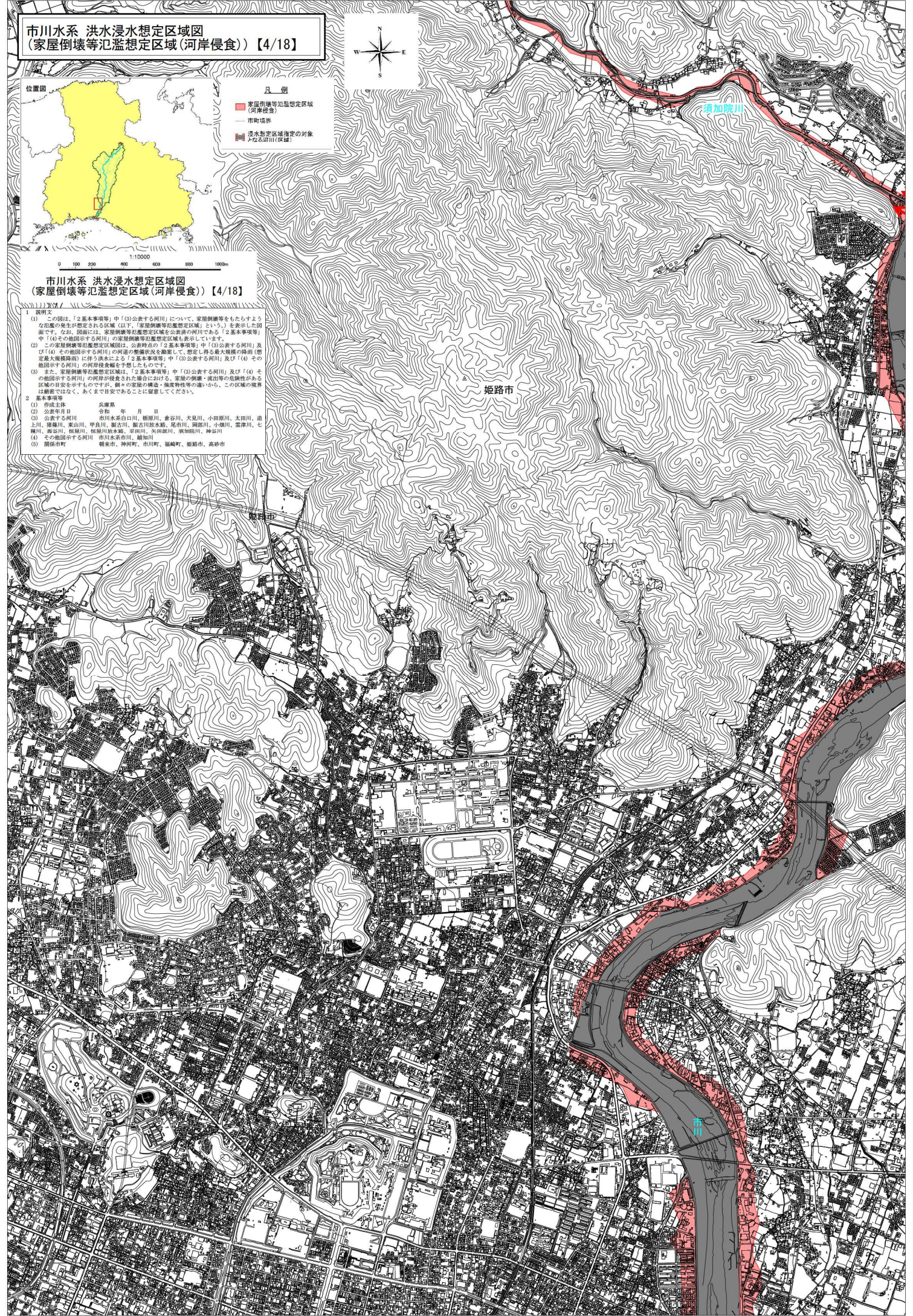
- 凡例
- 家屋倒壊等氾濫想定区域(河岸侵食)
 - 市町境界
 - 洪水浸水想定区域指定の河川となる河川(仮線)

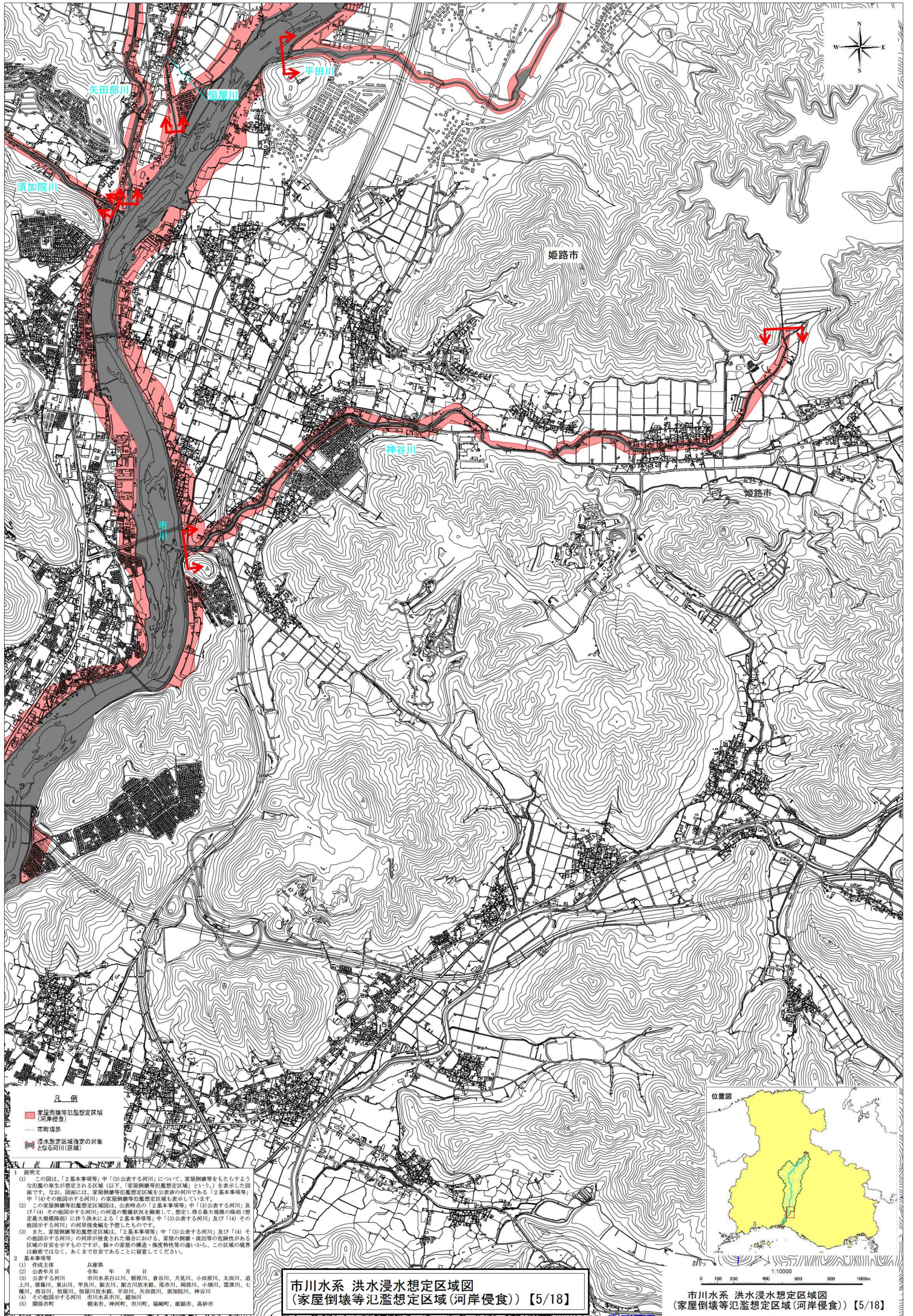
市川水系 洪水浸水想定区域図
(家屋倒壊等氾濫想定区域(河岸侵食))【4/18】

- 1 説明文
- (1) この図は、「2基本事項等」中「(3)公表する河川」について、家屋倒壊等をもたらすような氾濫の発生が想定される区域(以下、「家屋倒壊等氾濫想定区域」という)を表示した図面です。なお、図面には、家屋倒壊等氾濫想定区域を公表する河川である「2基本事項等」中「(4)その他指定する河川」の家屋倒壊等氾濫想定区域も表示しています。
 - (2) この家屋倒壊等氾濫想定区域図は、公表時点の「2基本事項等」中「(3)公表する河川」及び「(4)その他指定する河川」の河道の整備状況を勘案して、想定し得る最大規模の降雨(想定最大規模降雨)に相当する「2基本事項等」中「(3)公表する河川」及び「(4)その他指定する河川」の河岸侵食幅を寸法したものです。
 - (3) また、家屋倒壊等氾濫想定区域は、「2基本事項等」中「(3)公表する河川」及び「(4)その他指定する河川」の河岸が侵食された場合における、家屋の倒壊・流出等の危険性がある区域の目安を示すものであり、個々の実地の構造・地質特性等の違いから、この区域の境界は厳密ではなく、あくまで目安であることを留意してください。
- 2 基本事項
- (1) 市町村名 兵庫県
 - (2) 公表年月日 令和 年 月 日
 - (3) 公表する河川 市川水系白川、船原川、香谷川、大見川、小田原川、木田川、道土川、落合川、東山川、明谷川、新谷川、新田宮本郷、尾川、岡田川、小瀬川、高津川、七瀬川、西谷川、恒福川、恒福川筋本郷、平田川、矢田原川、須加原川、神谷川
 - (4) その他指定する河川 市川水系市川、須加川
 - (5) 図面市町 姫路市、神戶市、市川町、福崎町、姫路市、高砂市

姫路市

須加原川





凡例

- 家屋倒壊等氾濫想定区域 (河岸侵食)
- 市町境界
- 洪水氾濫想定区域 (対象となる河川(区域))

1 説明文

(1) この図は、「2基本事項等」中「(3)公表する河川」について、家屋倒壊等をもたらすような氾濫の発生が想定される区域（以下、「家屋倒壊等氾濫想定区域」という）を明示した図面です。なお、図面には、家屋倒壊等氾濫想定区域を公表済の河川である「2基本事項等」中「(4)その他図示する河川」の家屋倒壊等氾濫想定区域も表示しています。

(2) この家屋倒壊等氾濫想定区域図は、公表済の「2基本事項等」中「(3)公表する河川」及び「(4)その他図示する河川」の河川の整備状況を勘案して、想定する最大規模の降雨（想定最大規模降雨）に伴う洪水による「2基本事項等」中「(3)公表する河川」及び「(4)その他図示する河川」の河岸侵食等を想定したものです。

(3) また、家屋倒壊等氾濫想定区域は、「2基本事項等」中「(3)公表する河川」及び「(4)その他図示する河川」の河岸が侵食された場合における、家屋の倒壊・流出等の危険性がある区域の目安を示すものですが、個々の家屋の構造・強度特性等の違いから、この区域の境界は厳密ではなく、あくまで目安であることを留意してください。

2 基本事項等

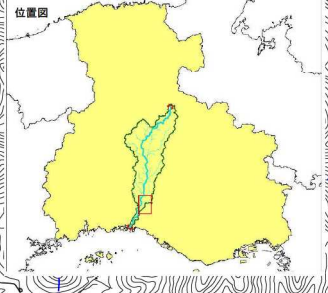
(1) 作成主 高瀬 姫路市

(2) 公表年月日 令和 年 月 日

(3) 公表する河川 市川水系白口川、榎原川、倉谷川、大見川、小田原川、太田川、追分川、藤原川、東山川、甲良川、飯石川、飯石川取水路、尾市川、岡部川、小瀬川、雲津川、七瀬川、西谷川、榎島川、甲原川取水路、平田川、矢田部川、須加院川、神谷川

(4) その他図示する河川 市川水系市川、越知川

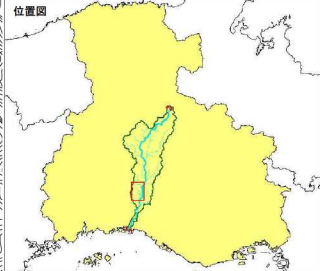
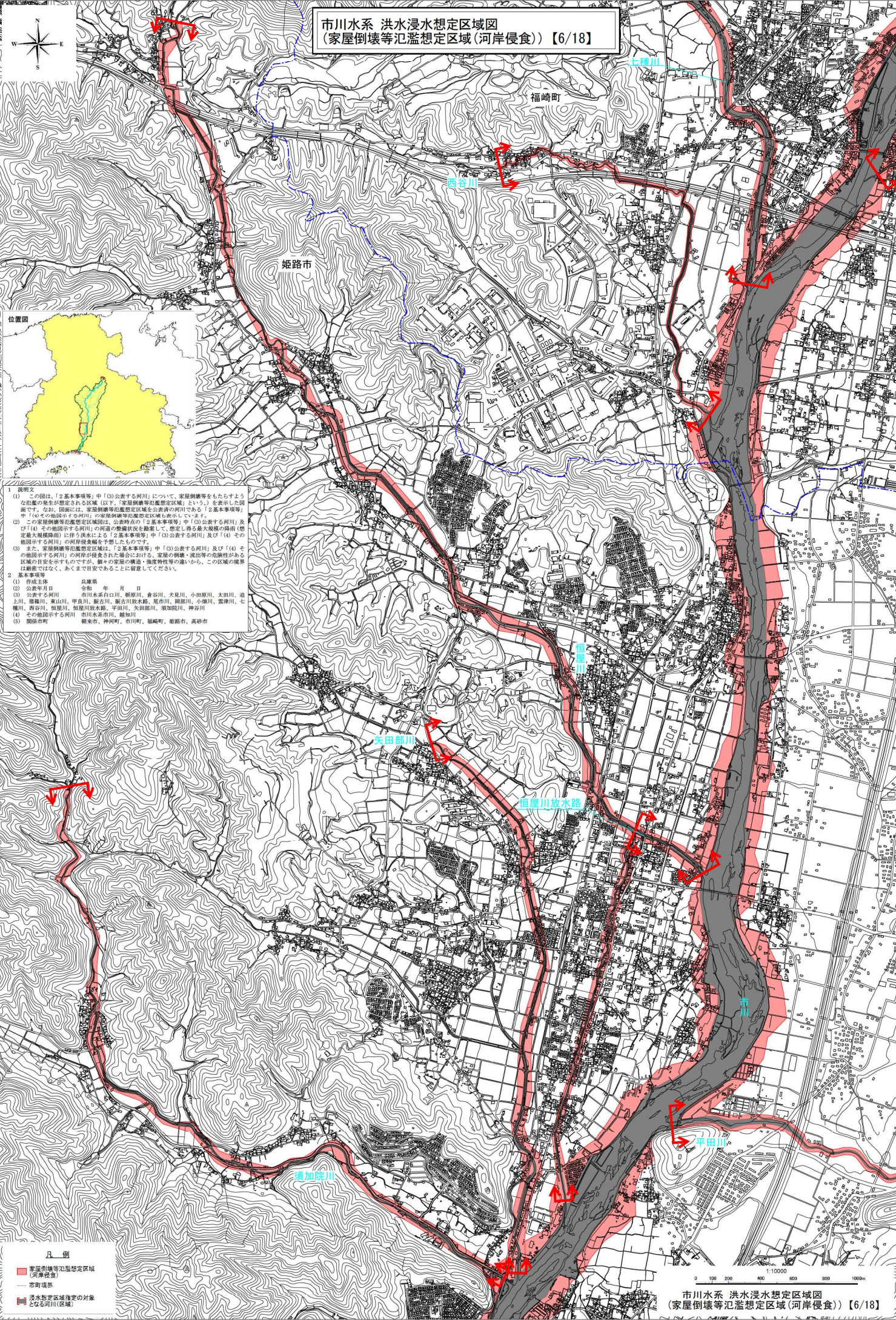
(5) 関係市町 姫路市、神阿町、市川町、福崎町、姫路市、高砂市



市川水系 洪水氾濫想定区域図 (家屋倒壊等氾濫想定区域(河岸侵食)) 【5/18】

市川水系 洪水氾濫想定区域図 (家屋倒壊等氾濫想定区域(河岸侵食)) 【5/18】

市川水系 洪水浸水想定区域図
(家屋倒壊等氾濫想定区域(河岸侵食))【6/18】



1 説明文

(1) この図は、「2基本事項等」中「(3)公表する河川」について、家屋倒壊等をもたせよう
の氾濫の発生が想定される区域(以下「家屋倒壊等氾濫想定区域」といいます)を表示した図
面です。なお、図面には、家屋倒壊等氾濫想定区域を公表済の河川である「2基本事項等」
中「(4)その他図示する河川」の家屋倒壊等氾濫想定区域も表示しています。

(2) この家屋倒壊等氾濫想定区域図は、「2基本事項等」中「(3)公表する河川」及び「(4)その他図示する河川」の河川の整備状況を踏まえて、想定する最大規模の降雨(想
定最大規模降雨)に伴う洪水による「2基本事項等」中「(3)公表する河川」及び「(4)その他
図示する河川」の河川氾濫を予測したものです。

(3) また、家屋倒壊等氾濫想定区域は、「2基本事項等」中「(3)公表する河川」及び「(4)その他
図示する河川」の河岸が侵食された場合に於ける、家屋の倒壊・流出等の危険性がある
区域の目安を示すもので、氾濫の発生・氾濫特性等の違いから、この区域の境界は
厳密ではなく、あくまで目安であることを留意してください。

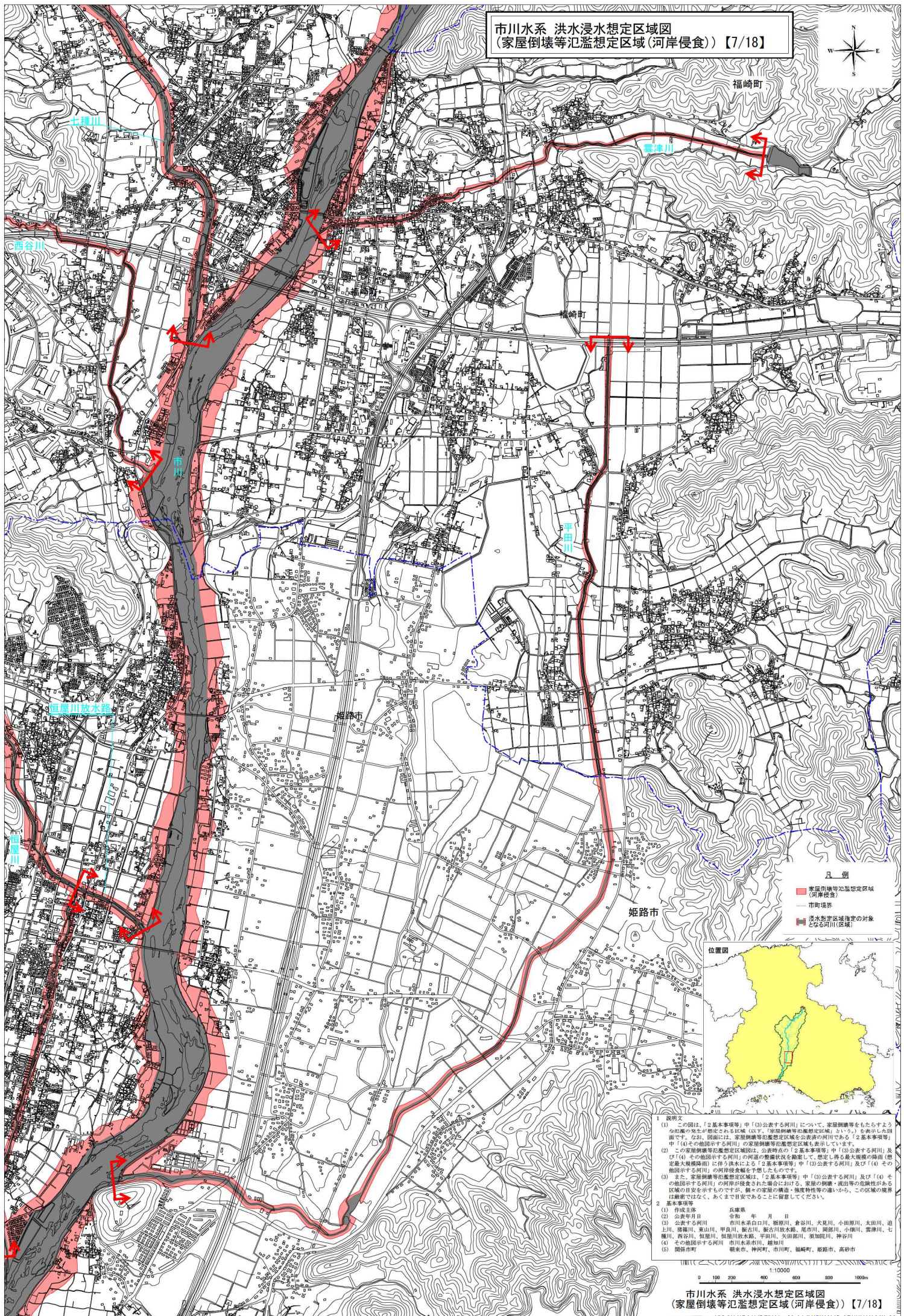
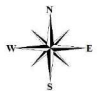
2 基本事項等

| | |
|---------------|--|
| (1) 内閣府 | 宮城県 |
| (2) 公表年月日 | 令和 年 月 日 |
| (3) 公表する河川 | 市川水系白口川、新原川、香取川、大股川、小田原川、太田川、道 上川、常盤川、東山川、甲斐川、荒川、釜川、釜川放水路、尾川、尾川川、雲川、七 福川、西谷川、恒産川、恒産川放水路、平田川、矢野川、須加院川、神谷川 |
| (4) その他図示する河川 | 市川水系市川、釜川 |
| (5) 関係市町 | 鶴岡市、神岡町、市川町、福崎町、姫路市、高砂市 |

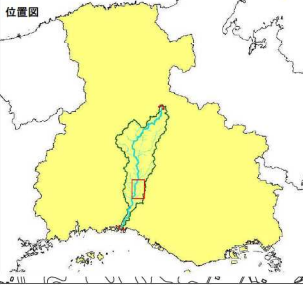
凡 例

- 家屋倒壊等氾濫想定区域 (河岸侵食)
- 市町境界
- 洪水想定区域指定の対象となる河川(区域)

市川水系 洪水浸水想定区域図
(家屋倒壊等氾濫想定区域(河岸侵食)) [7/18]



- 凡例
- 家屋倒壊等氾濫想定区域 (河岸侵食)
 - 市町境界
 - 洪水浸水想定区域の対象となる河川(区)



- 1 説明文
- (1) この図は、「2基本事項等」中「(3)公表する河川」について、家屋倒壊等をもたらすような氾濫の発生が想定される区域(以下「家屋倒壊等氾濫想定区域」という)を示した図面です。なお、図面には、家屋倒壊等氾濫想定区域を公表済の河川である「2基本事項等」中「(4)その他図示する河川」の家屋倒壊等氾濫想定区域も表示しています。
- (2) この家屋倒壊等氾濫想定区域は、公表時点の「2基本事項等」中「(3)公表する河川」及び「(4)その他図示する河川」の河川の整備状況を踏襲して、想定する最大規模の降雨(想定最大規模降雨)に相当する水による「2基本事項等」中「(3)公表する河川」及び「(4)その他図示する河川」の沿岸浸食幅を予想したものです。
- (3) また、家屋倒壊等氾濫想定区域は、「2基本事項等」中「(3)公表する河川」及び「(4)その他図示する河川」の河川が浸食された場合における、家屋の倒壊・浸没等の危険性がある区域の目安を示すものですが、個々の家屋の構造・強度特性等の違いから、この区域の境界は厳密ではなく、あくまで目安であることを留意してください。
- 2 基本事項等
- (1) 作成主体 兵庫県
- (2) 公表年月日 令和 年 月 日
- (3) 公表する河川 市川(水谷白川、福屋川、香谷川、大見川、小田原川、太田川、通上川、猪瀬川、東山川、甲良川、振古川、振古川放水路、尾谷川、岡部川、小瀬川、雲津川、七種川、西谷川、恒慶川、恒慶川放水路、平田川、矢田部川、須加院川、神谷川)
- (4) その他図示する河川 市川(木高市川、越知川)
- (5) 関係市町 朝来市、神河町、市川町、福崎町、姫路市、高砂市

