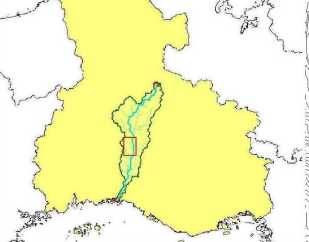
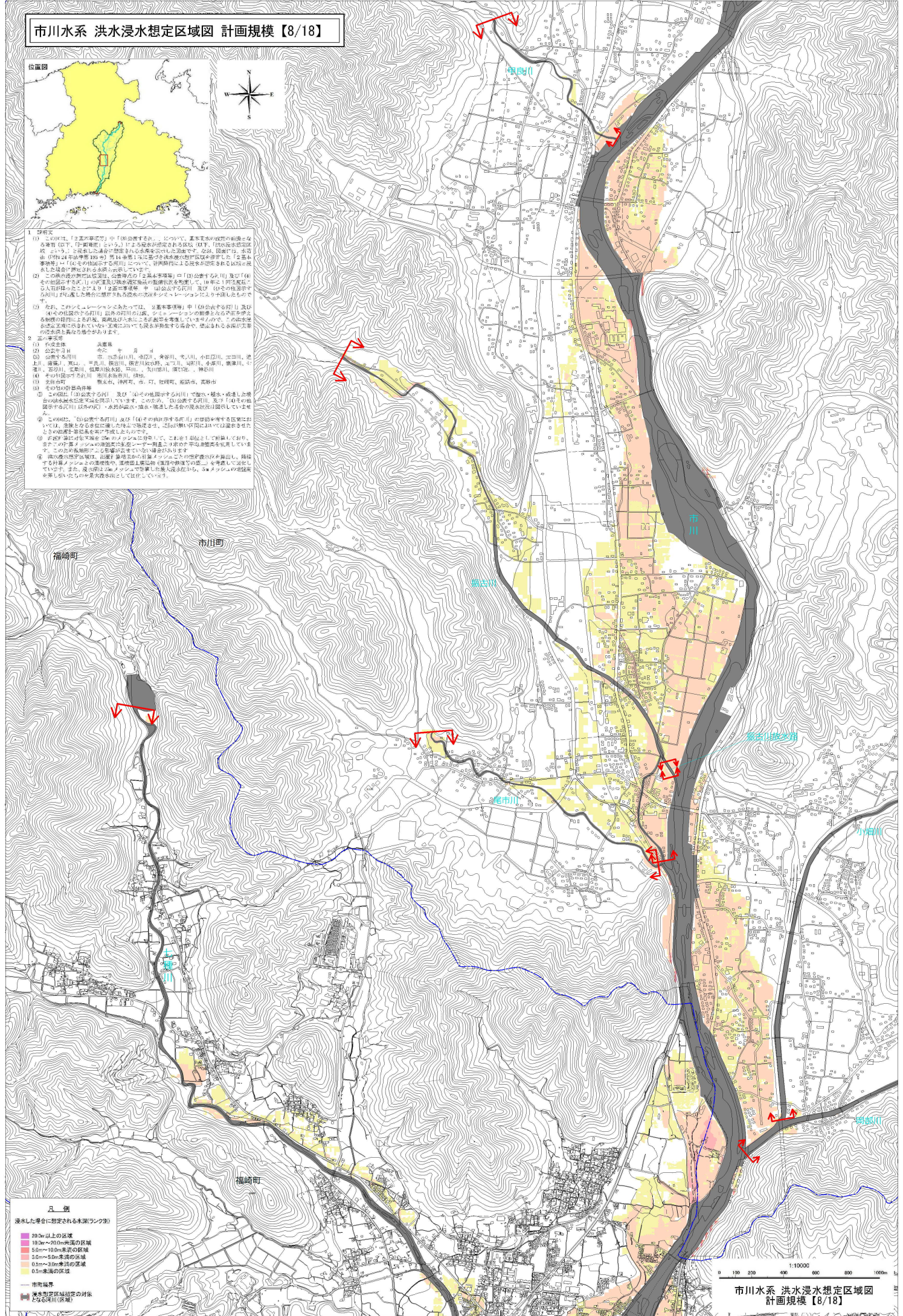


市川水系 洪水浸水想定区域図 計画規模【8/18】

位置図



- 1 説明文
- (1) この図は、「2基本事項等」中「(3)公表する河川」として、基本河川の浸水の前提となる河川（以下「非計画河川」という。）による浸水が想定される区域（以下「洪水浸水想定区域」という。）と浸水し得る想定される水深を示した図である。公表区域は、市令第24号（平成19年）第14条第1項に基づき洪水浸水想定区域を算出した「2基本事項等」中「(4)その地域を示す河川」について、計画河川による浸水が想定される区域と浸水した場合には想定される水深を示したシミュレーションに基づき算出したものである。
 - (2) この洪水浸水想定区域は、公表河川の「2基本事項等」中「(3)公表する河川」及び「(4)その地域を示す河川」の河川及び洪水浸水想定区域の範囲に限定して、10年1回を基準とする洪水浸水想定区域を算出したものである。公表河川以外の河川、及び「(4)その地域を示す河川」に該当する河川については、計画河川による浸水が想定される区域と浸水した場合には想定される水深を示したシミュレーションに基づき算出したものである。
 - (3) なお、このシミュレーションにあたっては、「2基本事項等」中「(3)公表する河川」及び「(4)その地域を示す河川」以外の河川は、シミュレーションの前提となる河川を定める範囲に限定して算出され、浸水した場合には浸水が想定されていない。この浸水が想定されていない区域においても浸水が発生する場合は、想定される水深は公表河川と異なる場合があります。
- 2 主な河川
- (1) 作楽川
 - (2) 公家川
 - (3) 公家川
 - (4) 公家川
 - (5) 公家川
 - (6) 公家川
 - (7) 公家川
 - (8) 公家川
 - (9) 公家川
 - (10) 公家川
 - (11) 公家川
 - (12) 公家川
 - (13) 公家川
 - (14) 公家川
 - (15) 公家川
 - (16) 公家川
 - (17) 公家川
 - (18) 公家川
 - (19) 公家川
 - (20) 公家川
 - (21) 公家川
 - (22) 公家川
 - (23) 公家川
 - (24) 公家川
 - (25) 公家川
 - (26) 公家川
 - (27) 公家川
 - (28) 公家川
 - (29) 公家川
 - (30) 公家川
 - (31) 公家川
 - (32) 公家川
 - (33) 公家川
 - (34) 公家川
 - (35) 公家川
 - (36) 公家川
 - (37) 公家川
 - (38) 公家川
 - (39) 公家川
 - (40) 公家川
 - (41) 公家川
 - (42) 公家川
 - (43) 公家川
 - (44) 公家川
 - (45) 公家川
 - (46) 公家川
 - (47) 公家川
 - (48) 公家川
 - (49) 公家川
 - (50) 公家川
 - (51) 公家川
 - (52) 公家川
 - (53) 公家川
 - (54) 公家川
 - (55) 公家川
 - (56) 公家川
 - (57) 公家川
 - (58) 公家川
 - (59) 公家川
 - (60) 公家川
 - (61) 公家川
 - (62) 公家川
 - (63) 公家川
 - (64) 公家川
 - (65) 公家川
 - (66) 公家川
 - (67) 公家川
 - (68) 公家川
 - (69) 公家川
 - (70) 公家川
 - (71) 公家川
 - (72) 公家川
 - (73) 公家川
 - (74) 公家川
 - (75) 公家川
 - (76) 公家川
 - (77) 公家川
 - (78) 公家川
 - (79) 公家川
 - (80) 公家川
 - (81) 公家川
 - (82) 公家川
 - (83) 公家川
 - (84) 公家川
 - (85) 公家川
 - (86) 公家川
 - (87) 公家川
 - (88) 公家川
 - (89) 公家川
 - (90) 公家川
 - (91) 公家川
 - (92) 公家川
 - (93) 公家川
 - (94) 公家川
 - (95) 公家川
 - (96) 公家川
 - (97) 公家川
 - (98) 公家川
 - (99) 公家川
 - (100) 公家川



- 3 凡例
- 浸水した場合に想定される水深(ランク別)
- 20.0m以上の区域
 - 10.0m～20.0m未満の区域
 - 5.0m～10.0m未満の区域
 - 3.0m～5.0m未満の区域
 - 0.5m～3.0m未満の区域
 - 0.5m未満の区域
- 市界線
- 洪水浸水想定区域の対象となる河川(区域)

