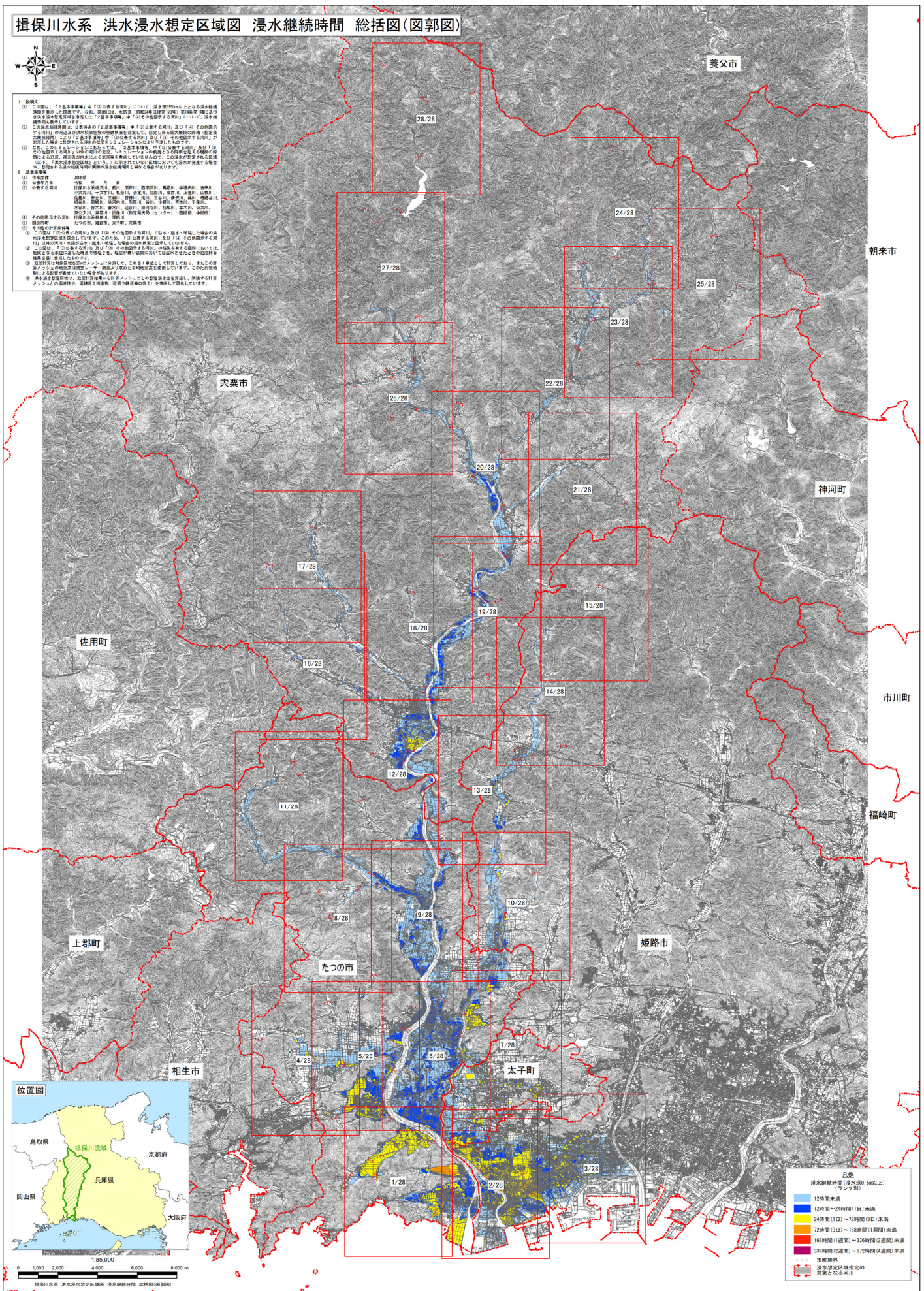


揖保川水系 洪水浸水想定区域図 浸水継続時間 総括図(図郭図)



- 1 説明
 - (1) この図は、「この基本事項書」中「(3)に定める区域」において、浸水想定区域以上となる浸水継続時間を算出した区域です。なお、算出には、本図表(浸水想定区域図)第1版(第1期)に基づき洪水浸水想定区域を算出した「この基本事項書」中「(4)に定める区域」において、浸水継続時間を算出しています。
 - (2) この図表(浸水継続時間)は、「この基本事項書」中「(3)に定める区域」及び「(4)に定める区域」の河川及び洪水浸水想定区域の境界線に基づき、算出した浸水継続時間の算出結果を示しています。算出した浸水継続時間の算出結果は、この図表(浸水継続時間)に示されています。算出した浸水継続時間の算出結果は、この図表(浸水継続時間)に示されています。
 - (3) この図表(浸水継続時間)は、「この基本事項書」中「(3)に定める区域」及び「(4)に定める区域」の河川及び洪水浸水想定区域の境界線に基づき、算出した浸水継続時間の算出結果を示しています。算出した浸水継続時間の算出結果は、この図表(浸水継続時間)に示されています。
- 2 基本事項書
 - (1) 河川名称
 - (2) 河川名称
 - (3) 河川名称
 - (4) 河川名称
 - (5) 河川名称
 - (6) 河川名称
 - (7) 河川名称
 - (8) 河川名称
 - (9) 河川名称
 - (10) 河川名称
 - (11) 河川名称
 - (12) 河川名称
 - (13) 河川名称
 - (14) 河川名称
 - (15) 河川名称
 - (16) 河川名称
 - (17) 河川名称
 - (18) 河川名称
 - (19) 河川名称
 - (20) 河川名称
 - (21) 河川名称
 - (22) 河川名称
 - (23) 河川名称
 - (24) 河川名称
 - (25) 河川名称
 - (26) 河川名称
 - (27) 河川名称
 - (28) 河川名称



凡例	
浸水継続時間(浸水深:5m以上)	(ラック割)
120時間未満	■
240時間～249時間(1日)未満	■
249時間(1日)～720時間(3日)未満	■
720時間(3日)～1680時間(1週間)未満	■
1680時間(1週間)～3360時間(2週間)未満	■
3360時間(2週間)～6720時間(4週間)未満	■
市町村境界	---
浸水想定区域指定の対象となる河川	□

この図表の作成に当たっては、国土院の委託を受けて、関係市町の基礎地図情報を使用した。(測量番号 平30揖保、第1568号)