





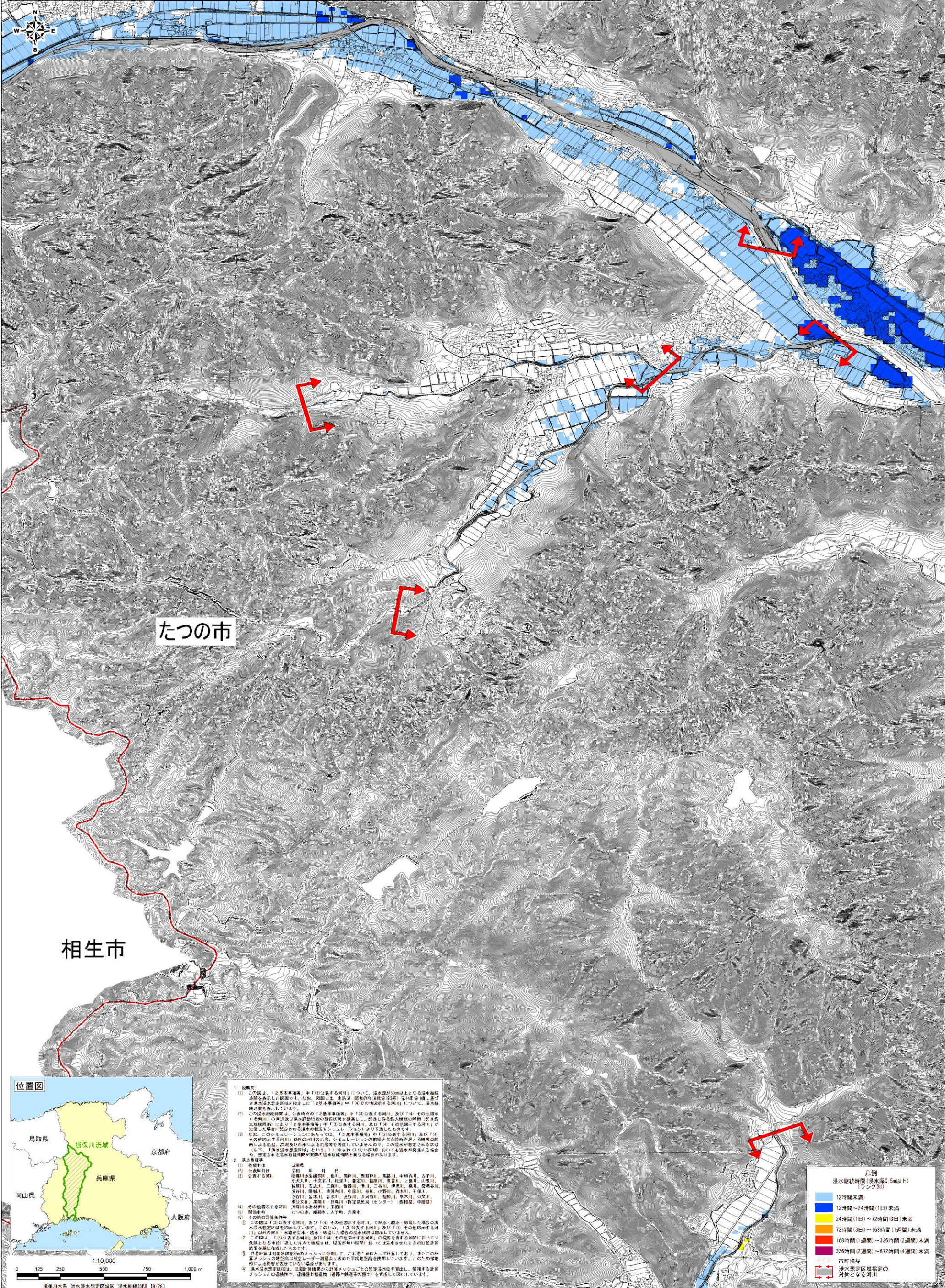








揖保川水系栗栖川・中垣内川・札楽川・善定川 洪水浸水想定区域図 浸水継続時間【8/28】



たつの市

相生市



1 説明文  
 (1) この図は、「2基本事項等」中「(3)公表する河川」について、浸水深が50cm以上となる浸水継続時間を表示した図面です。なお、図面には、水防法（昭和49年法律193号）第14条第1項に基づき洪水浸水想定区域を指定した「2基本事項等」中「(4)その他公表する河川」について、浸水継続時間も表示しています。  
 (2) この浸水継続時間は、公表時点の「2基本事項等」中「(3)公表する河川」及び「(4)その他公表する河川」の河況及び洪水浸水想定区域の河況を勘案して、想定し得る最大規模の降雨（想定最大規模降雨）により「2基本事項等」中「(3)公表する河川」及び「(4)その他公表する河川」が想定される浸水の状況をシミュレーションにより予測したものです。  
 (3) なお、このシミュレーションにおいては、「2基本事項等」中「(3)公表する河川」及び「(4)その他公表する河川」以外の河川の氾濫、シミュレーションの前後となる降雨を起る規模の降雨による氾濫、高潮及び内水による氾濫等を考慮していませんので、この浸水が想定される区域は、「洪水浸水想定区域」ということにはなっていない区域においても浸水が発生する場合があります。想定される浸水継続時間が実際の浸水継続時間と異なる場合があります。  
 2 基本事項等  
 (1) 河川名 長瀬川  
 (2) 公表年月日 令和 年 月 日  
 (3) 公表する河川 揖保川水系揖保川、叡川、加保川、善定川、加保川、窪谷川、土御川、山崎川、佐野川、安志川、三谷川、菅野川、津川、三谷川、伊賀川、糠川、母谷川、横谷川、磯原川、津内川、引原川、谷川、小野川、赤木川、千原川、神谷川、松木川、香取川、窪谷川、窪谷川、加保川、善定川、公武川、公武川、公武川、善定川、揖保川（指定係統局（センター）：西播磨、中播磨）  
 (4) その他公表する河川 揖保川水系林田川、安瀬川  
 (5) 指定区域 たつの市、姫路市、太子町、宍粟市  
 (6) その他の計算条件等  
 ① この図は「(3)公表する河川」及び「(4)その他公表する河川」で洪水・懸濁・堆積した場合の洪水浸水想定区域を想定しています。このため、「(3)公表する河川」及び「(4)その他公表する河川」以外の河川：本図が洪水・懸濁・堆積した場合の浸水状況は表示していません。  
 ② この図は、「(3)公表する河川」及び「(4)その他公表する河川」の氾濫を有する区域においては、氾濫となる水が到達した時点で、浸水が起る区域については洪水をきたったときの浸水計算結果を基に作成したものです。  
 ③ 浸水計算は対象区域を20mメッシュに分割して、これを1単位として計算しており、またこの計算メッシュの形状が不規則なため、一部より実際の平均値と異なる場合があります。このため浸水計算による影響が大きい場合があります。  
 ④ 浸水浸水想定区域は、浸水計算結果から計算メッシュごとの想定浸水深を算出し、浸水計算メッシュごとの浸水深や、浸水継続時間（浸水継続時間の算出）を考慮して算出しています。

凡例  
 浸水継続時間（浸水深0.5m以上）  
 (ランク別)

12時間未満
12時間～24時間(1日)未満
24時間(1日)～72時間(3日)未満
72時間(3日)～168時間(1週間)未満
168時間(1週間)～336時間(2週間)未満
336時間(2週間)～672時間(4週間)未満
市町境界
浸水想定区域指定の対象となる河川

この地図は、たつの市長の承認を得て、たつの市基本地形図デジタルデータ(縮尺1:2,500)デジタルマップを複製使用したものである。(承認番号 たつ55号の2)