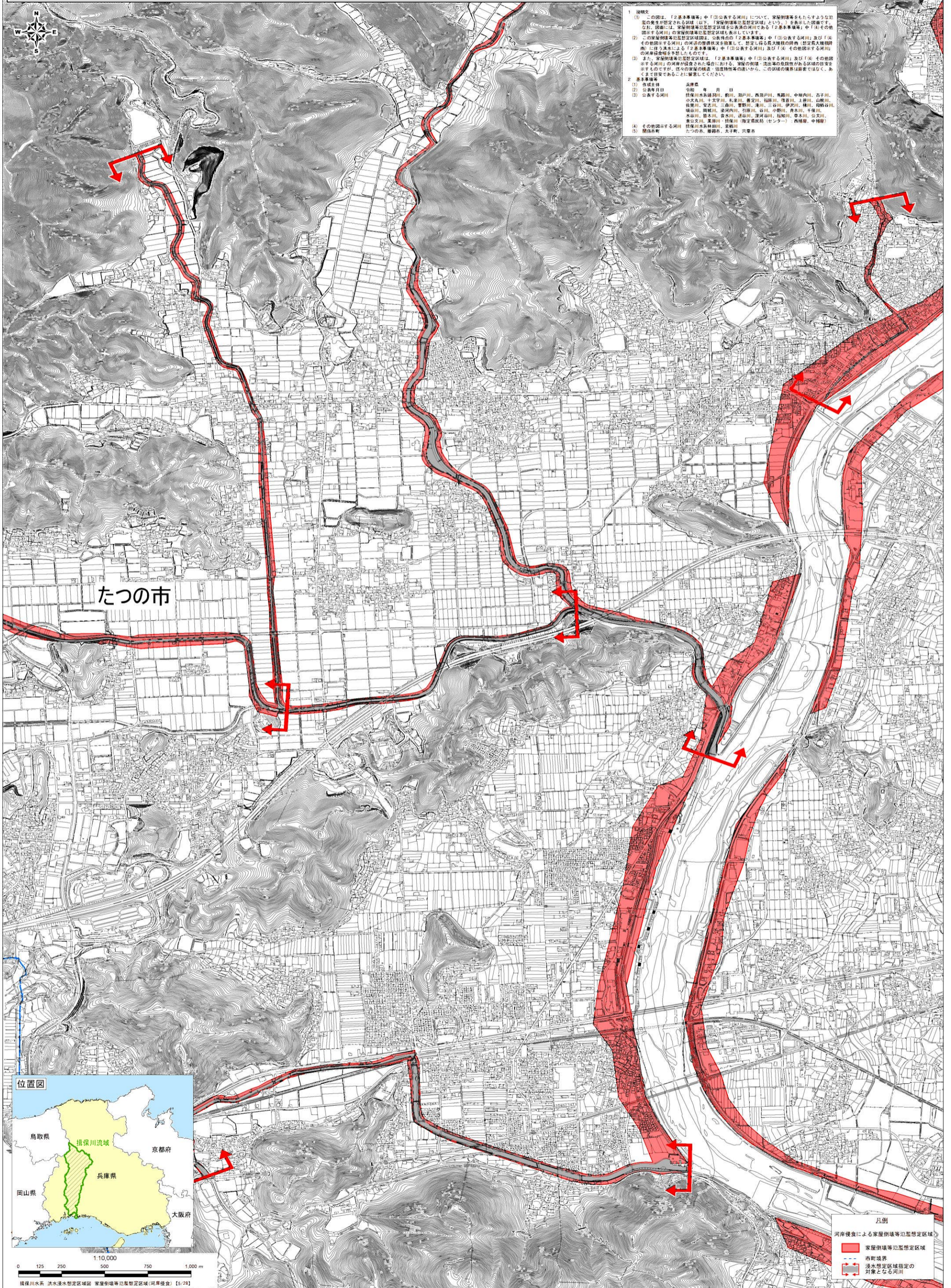
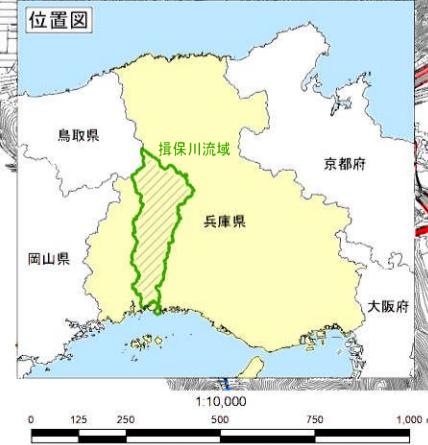


揖保川水系馬路川・中垣内川・古子川・小犬丸川・十文字川 洪水浸水想定区域図 家屋倒壊等氾濫想定区域(河岸侵食) 【5/28】



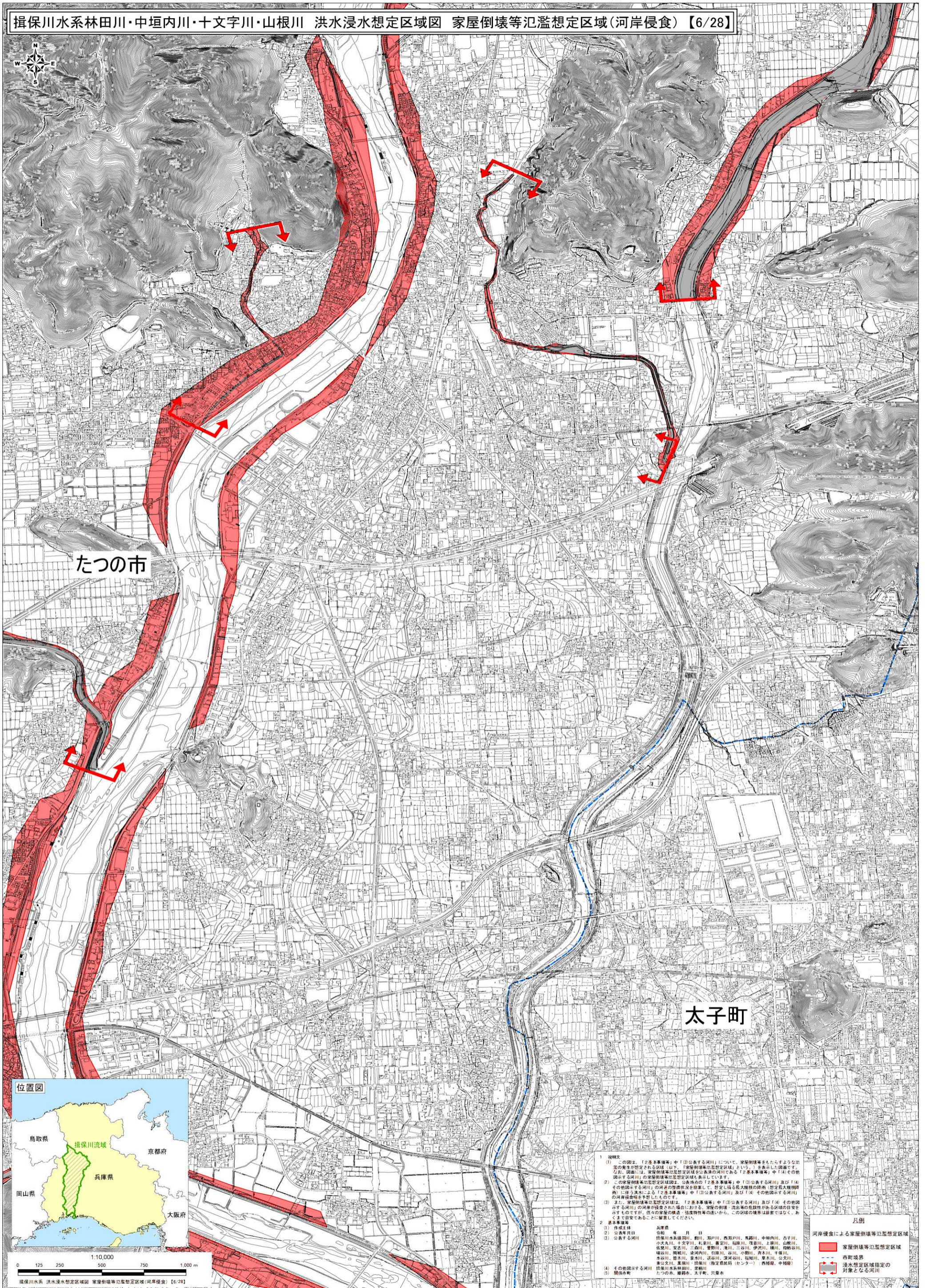
1 説明文
 (1) この図は、「2基本事項等」中「(3)公表する河川」について、家屋倒壊等をもたらすような氾濫の発生が想定される区域(以下、「家屋倒壊等氾濫想定区域」という。)を示した図面です。なお、図面には、家屋倒壊等氾濫想定区域を公表する河川である「2基本事項等」中「(4)その他指定する河川」の家屋倒壊等氾濫想定区域も表示しています。
 (2) この家屋倒壊等氾濫想定区域は、公表時点の「2基本事項等」中「(3)公表する河川」及び「(4)その他指定する河川」の河川の氾濫状況に基づき、想定し得る最大規模の降雨(想定最大規模降雨)に基づき算出された「2基本事項等」中「(3)公表する河川」及び「(4)その他指定する河川」の河岸侵食を想定したものです。
 (3) また、家屋倒壊等氾濫想定区域は、「2基本事項等」中「(3)公表する河川」及び「(4)その他指定する河川」の河岸侵食が想定される区域に、家屋の倒壊・流出の危険性がある区域の指定を示すもので、従来の家屋の構造・強度特性等の違いから、この区域の被害は最悪ではなく、あくまで目安であることを留意してください。
 2 基本事項等
 (1) 作成主体 兵庫県
 (2) 公表年月日 令和 年 月 日
 (3) 公表する河川 揖保川水系馬路川、鶴川、西野川、高野川、中垣内川、古子川、小犬丸川、十文字川、札堂川、善定川、稲穂川、徳野川、上田川、山崎川、佐野川、安志川、三倉川、菅野川、津川、三谷川、伊沢川、津川、母崎谷川、磯谷川、龍崎川、安内川、引田川、谷川、水野川、赤木川、千原川、水谷川、藤木川、吉水川、津谷川、津河谷川、稲穂川、赤木川、公文川、東公文川、東田川、揖保川(指定橋梁局(センター) 西橋梁、中橋梁) 揖保川水系林田川、赤松川
 (4) その他指定する河川 かつの赤、藤野赤、太子赤、共赤市
 (5) 関係市町 かつの赤、藤野赤、太子赤、共赤市

たつの市



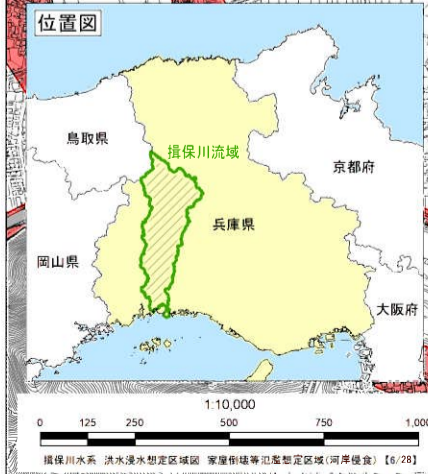
揖保川水系 洪水浸水想定区域図 家屋倒壊等氾濫想定区域(河岸侵食) 【5/28】

この地図は、たつの市長の承認を得て、たつの市基本地形図デジタルデータ(縮尺1/2,500)デジタルマップを複製使用したものである。(承認番号 情第55号の2)



たつの市

太子町

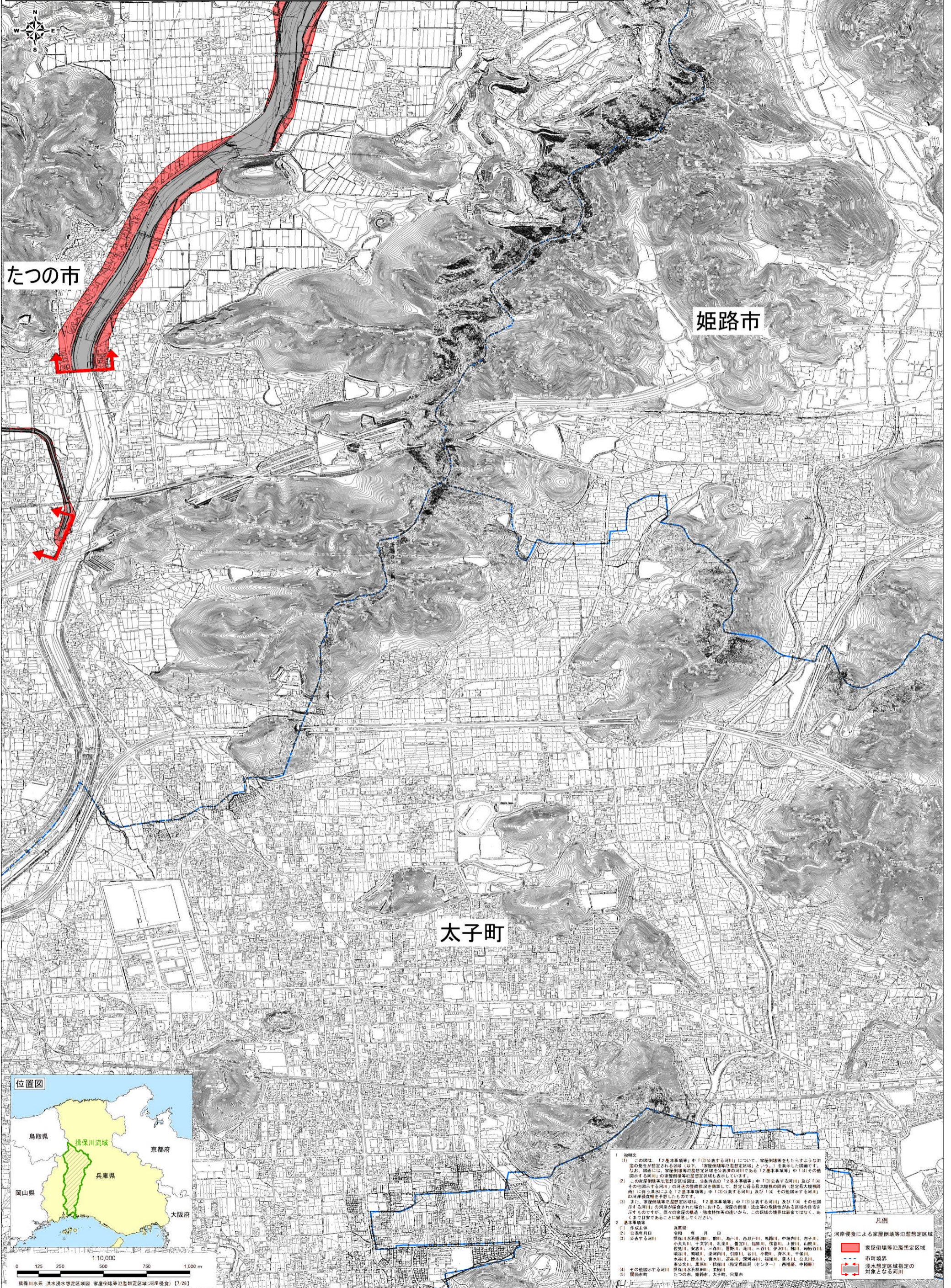


- 1 説明文
- この図は、「2基本事象等」中「③公表する河川」について、家屋倒壊等をめたるような氾濫の発生が想定される区域（以下「家屋倒壊等氾濫想定区域」という。）を表示した図面です。なお、図面には、家屋倒壊等氾濫想定区域を公表する河川である「2基本事象等」中「4」その他公表する河川」の家屋倒壊等氾濫想定区域も表示しています。
 - この家屋倒壊等氾濫想定区域図は、公表時点の「2基本事象等」中「③公表する河川」及び「4」その他公表する河川」の河床の形状及び位置を基として、想定される最大規模の降雨（想定最大規模降雨）に伴う洪水による「2基本事象等」中「③公表する河川」及び「4」その他公表する河川」の河岸侵食等を予測したものです。
 - また、家屋倒壊等氾濫想定区域は、「2基本事象等」中「③公表する河川」及び「4」その他公表する河川」の河岸が侵食された場合における、家屋の前縁・流出等の危険性がある区域の目安を示すものですが、各々の家屋の構造・強度特性等の違いから、この区域の境界は目安ではなく、あくまで目安であることを留意してください。
- 2 基本事象等
- | | |
|--------------|---|
| 1) 作成主体 | 兵庫県 |
| 2) 公表年月日 | 令和 年 月 日 |
| 3) 公表する河川 | 揖保川水系揖保川、鶴川、羽野川、西野川、鳥羽川、中垣内川、古子川、小太丸川、十文字川、札津川、善定川、福原川、渡香川、上野川、山根川、尾上川、安土川、三好川、豊野川、津川、伊丹川、津川、磯崎谷川、磯崎川、磯崎川、津川、引藤川、谷川、小野川、赤木川、千保川、水谷川、赤木川、香木川、津谷川、深河川、和知川、赤木川、公文川、赤木川、赤木川、揖保川（指定流域）（センター）：西脇郡、中穂町 |
| 4) その他公表する河川 | 揖保川水系林田川、雲崎川 |
| 5) 関係市町 | たつの市、姫路市、太子町、宍粟市 |

- 凡例
- 河岸侵食による家屋倒壊等氾濫想定区域
- 家屋倒壊等氾濫想定区域
 - 市町境界
 - 洪水浸水想定区域指定の対象となる河川

この地図は、たつの市の承認を得て、たつの市基本地形図（デジタルデータ）（縮尺：1/2,500）デジタルマップを複製・転載したものである。（承認番号：たつ55号02）
この地図は、太子町の承認を得て、太子町地形図（1/2,500）PDFデータ複製・転載したものである。（承認番号：太85第60号02）

揖保川水系林田川・山根川 洪水浸水想定区域図 家屋倒壊等氾濫想定区域(河岸侵食)【7/28】



- 1 説明文
- この図は、「2基本事項等」中「③公表する河川」について、家屋倒壊等をめたるような氾濫の発生が想定される区域（以下、「家屋倒壊等氾濫想定区域」という。）を表示した図面です。ただし、図面には、家屋倒壊等氾濫想定区域を各河川の河川である「2基本事項等」中「④その他公表する河川」の家屋倒壊等氾濫想定区域も表示しています。
 - この家屋倒壊等氾濫想定区域図は、公表時点の「2基本事項等」中「③公表する河川」及び「④その他公表する河川」の河川の河川特性を勘案して、想定される最大規模の降雨（想定最大規模降雨）に相当する「2基本事項等」中「③公表する河川」及び「④その他公表する河川」の河岸侵食等を想定したものです。
 - また、家屋倒壊等氾濫想定区域は、「2基本事項等」中「③公表する河川」及び「④その他公表する河川」の河岸が侵食された場合における、家屋の崩壊、流出等の危険性がある区域の目安を示すものであり、個々の家屋の構造、強度特性等の違いから、この区域の境界は目安ではなく、あくまで目安であることを留意してください。
- 2 基本事項等
- | 項目 | 内容 |
|--------------|---|
| 1) 作成主体 | 兵庫県 |
| 2) 公表年月日 | 令和 年 月 日 |
| 3) 公表する河川 | 揖保川水系揖保川、鶴川、羽野川、西野川、中瀬川、古子川、小太川、十文字川、札所川、藤原川、渡谷川、上瀬川、山根川、佐野川、安志川、三瀬川、野野川、三谷川、伊勢川、横川、御前谷川、横瀬川、横瀬川、桑河内川、引瀬川、谷川、小瀬川、香木川、千保川、本谷川、香木川、香木川、渡谷川、深河谷川、和知川、香木川、公文川、香木川、香木川、揖保川（指定流域（センター）：西瀬川、中瀬川） |
| 4) その他公表する河川 | 揖保川水系林田川、栗崎川 |
| 5) 関係市町 | たつの市、姫路市、太子町、宍粟市 |
- 凡例
- 河岸侵食による家屋倒壊等氾濫想定区域
 - 家屋倒壊等氾濫想定区域
 - 市町境界
 - 浸水想定区域指定の対象となる河川

この図面は、たつの市長の承認を得て、たつの市基本地理情報システム（縮尺1/2,000）デジタルマップを複製使用したものである。（承認番号 たつ第55号の2）
 この図面は、姫路市長の承認を得て、姫路市基本地理情報システム（縮尺1/2,500）デジタルマップを複製使用したものである。（承認番号 姫第60号の2）
 この図面は、太子町長の承認を得て、太子町地理情報（1/2,500）SPCデータを複製使用したものである。（承認番号 太まち第60号の2）



たつの市

相生市



- 1 説明文
- この図は、「2基本事項等」中「(3)公表する河川」について、家屋倒壊等をもたらすような氾濫の発生が想定される区域(以下、「家屋倒壊等氾濫想定区域」といふ)を示した図面です。なお、図面には、家屋倒壊等氾濫想定区域を公表済みの河川である「2基本事項等」中「(4)その他図示する河川」の家屋倒壊等氾濫想定区域も表示しています。
 - この家屋倒壊等氾濫想定区域は、「公表済みの「2基本事項等」中「(3)公表する河川」及び「(4)その他図示する河川」の河川の整備状況と勘案して、想定し得る長大規模の降雨(想定長大規模降雨)に付する洪水による「2基本事項等」中「(3)公表する河川」及び「(4)その他図示する河川」の河川が氾濫するものとします。
 - また、家屋倒壊等氾濫想定区域は、「2基本事項等」中「(3)公表する河川」及び「(4)その他図示する河川」の河岸が侵食された場合に於ける、家屋の倒壊、流出等の危険性がある区域の目安を示すものです。各々の家屋の構造・強度特性等の違いから、この区域の境界は厳密ではなく、あくまで目安であることを留意してください。
- 2 基本事項等
- 作成主体 兵庫県
 - 公表年月日 令和 年 月 日
 - 公表する河川 揖保川水系揖保川、勸川、加戸川、西瀬川、黒瀬川、中垣内川、古子川、小丸丸川、十文字川、札楽川、善定川、福川、野田川、土堂川、山崎川、佐野川、安志川、三谷川、菅野川、滝川、三谷川、伊賀川、種川、四郎谷川、堀谷川、岡城川、桑河内川、引原川、谷川、小野川、赤木川、平塚川、本谷川、野上川、善定川、深河川、長瀬川、長瀬川、公定川、善定川、栗栖川、揖保川(指定農林局(センター)：西播磨、中播磨)
 - その他図示する河川 揖保川水系林田川、栗栖川
 - 関係市町 七つの市、豊野町、太子町、宍粟市

凡例

- 河岸侵食による家屋倒壊等氾濫想定区域
- 家屋倒壊等氾濫想定区域
- 市町境界
- 洪水想定区域指定の対象となる河川

この地図は、たつの市長の承認を得て、たつの市基本地形図デジタルデータ(縮尺1/2,500)デジタルマップを複製使用したものである。(承認番号 情報第55号の2)