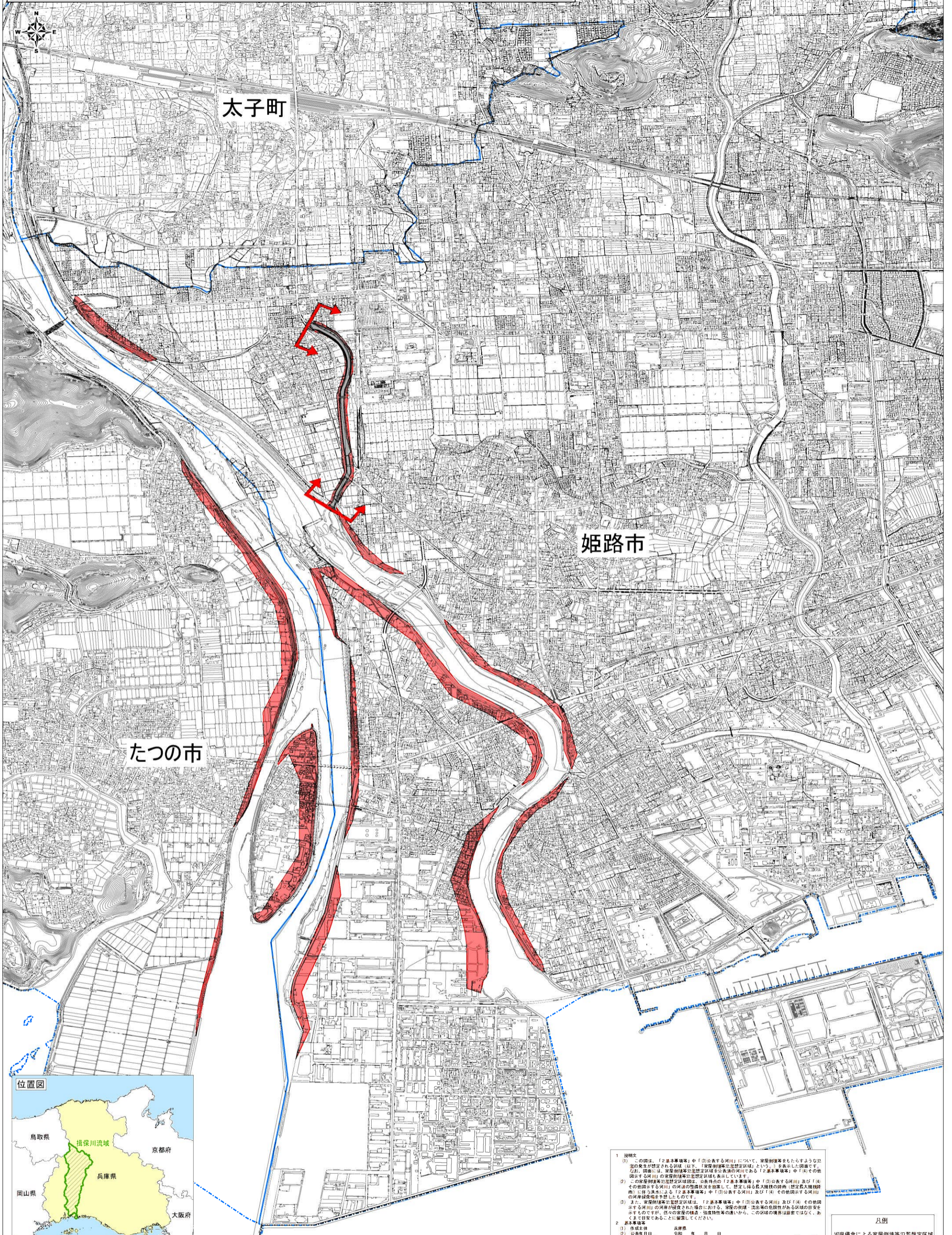




揖保川水系蟠洞川 洪水浸水想定区域図 家屋倒壊等氾濫想定区域(河岸侵食)【2/28】



- 1 説明文
- (1) この図は、「2基本事項等」中「(3)公表する河川」について、家屋倒壊等をもたらすような氾濫の発生が想定される区域(以下、「家屋倒壊等氾濫想定区域」という。)を表示した図面です。なお、図面には、家屋倒壊等氾濫想定区域を公表する河川である「2基本事項等」中「(4)その他公表する河川」の家屋倒壊等氾濫想定区域も表示しています。
  - (2) この家屋倒壊等氾濫想定区域図は、公表時点の「2基本事項等」中「(3)公表する河川」及び「(4)その他公表する河川」の河川の氾濫想定を基盤として、想定し得る最大規模の降雨(想定最大規模降雨)に伴う洪水による「2基本事項等」中「(3)公表する河川」及び「(4)その他公表する河川」の河岸侵食等を想定したものです。
  - (3) また、家屋倒壊等氾濫想定区域は、「2基本事項等」中「(3)公表する河川」及び「(4)その他公表する河川」の河岸が侵食された場合における、家屋の倒壊・流出等の危険性がある区域の目安を示すものですが、既存の家屋の構造・強度特性等の違いから、この区域の境界は目安ではなく、あくまで目安であることを留意してください。
- 2 基本事項等
- | 項目           | 内容   |
|--------------|--|
| 1) 作成主体      | 兵庫県  |
| 2) 公表年月日     | 令和 年 月 日   |
| 3) 公表する河川    | 揖保川水系蟠洞川、駒川、瀬戸川、西瀬戸川、鳥飼川、中瀬戸川、古子川、小太夫川、十文字川、札家川、善定川、福原川、渡音川、上瀬戸川、山根川、尾瀬川、室山川、三谷川、野瀬川、三谷川、伊丹川、備前川、備前谷川、備前谷川、備前川、桑河内川、引瀬川、谷川、小野川、赤木川、千保川、水谷川、赤木川、香木川、深河谷川、和知川、香木川、公文川、赤木川、室瀬川、揖保川(指定委託時(センター))、西瀬戸川、中瀬戸川 |
| 4) その他公表する河川 | 揖保川水系林田川、栗駒川   |
| 5) 関係市町      | たつの市、姫路市、太子町、宍粟市   |

凡例

河岸侵食による家屋倒壊等氾濫想定区域

- 家屋倒壊等氾濫想定区域
- 市町境界
- 洪水想定区域指定の対象となる河川

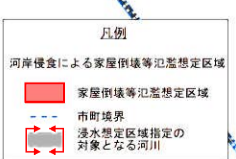
この地図は、たつの市長の承認を得て、たつの市基本地図デジタルデータ(縮尺1/2,500)デジタルマップを複製使用したものである。(承認番号 たつ第55号の2)  
 この地図は、姫路市長の承認を得て、姫路市基本地図デジタルデータ(縮尺1/2,500)デジタルマップを複製使用したものである。  
 この地図は、太子町長の承認を得て、太子町地図(1/2,500)SFCデータを複製使用したものである。(承認番号 太子第609号の2)

揖保川水系 洪水浸水想定区域図 家屋倒壊等氾濫想定区域(河岸侵食)【3/28】

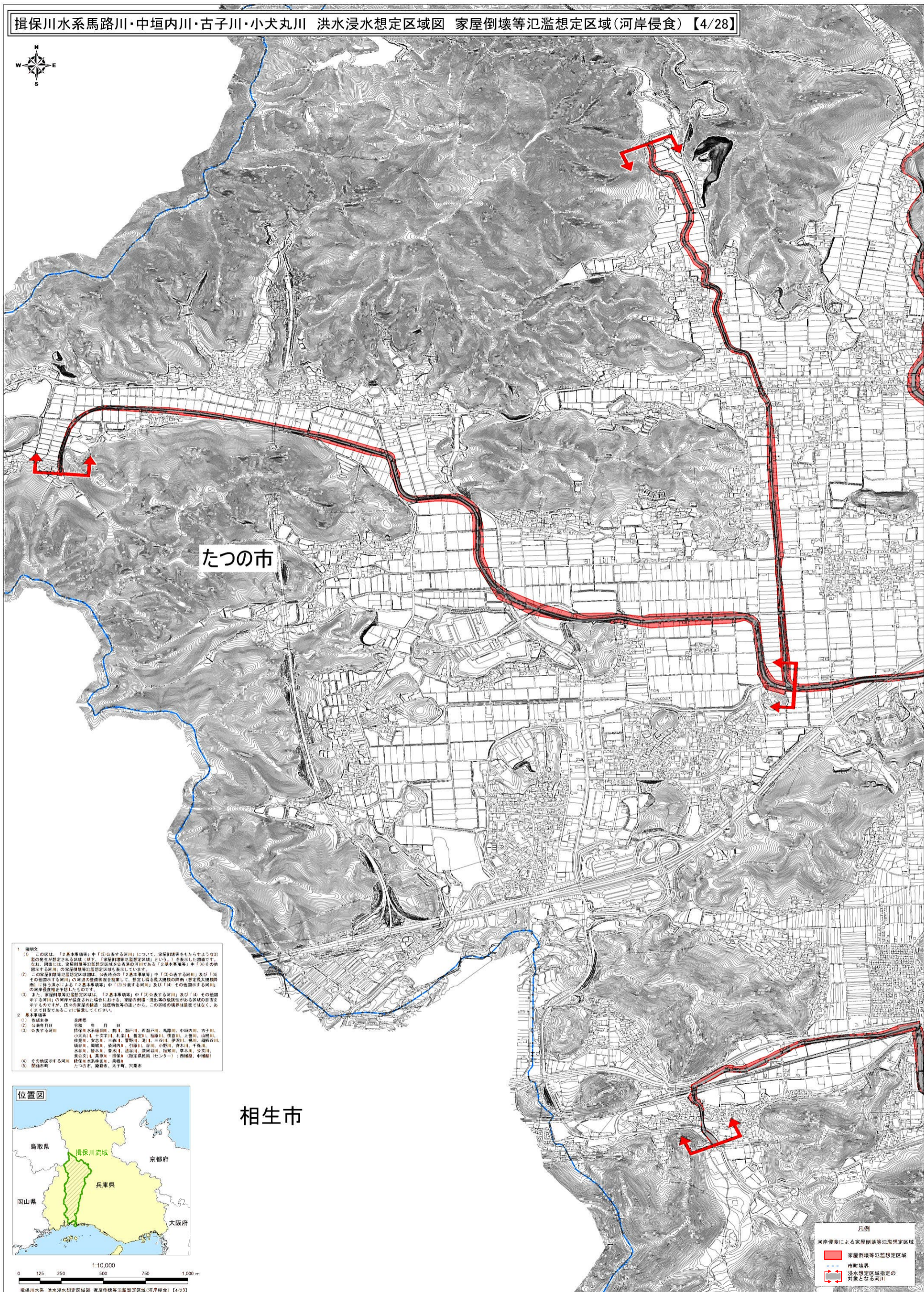


0 125 250 500 750 1,000 m  
1:10,000

- 1 説明文
- この図は、「2基本事項等」中「③公表する河川」について、家屋倒壊等をめたるような氾濫の発生が想定される区域（以下「家屋倒壊等氾濫想定区域」という。）を表示した図面です。なお、図面には、家屋倒壊等氾濫想定区域を各河川の河川で「2基本事項等」中「④」その他公表する河川」の家屋倒壊等氾濫想定区域も表示しています。
  - この家屋倒壊等氾濫想定区域図は、公表時の「2基本事項等」中「③公表する河川」及び「④」その他公表する河川」の河川の河床状況に基づき、想定される最大規模の降雨（想定最大規模降雨）に伴う洪水による「2基本事項等」中「③公表する河川」及び「④」その他公表する河川」の河岸侵食等を予測したものです。
  - また、家屋倒壊等氾濫想定区域は、「2基本事項等」中「③公表する河川」及び「④」その他公表する河川」の河岸が侵食された場合における、家屋の前縁、流出等の危険性がある区域の目安を示すものですが、住々の家屋の構造、強度特性等の違いから、この区域の境界は目安ではなく、あくまで目安であることを留意してください。
- 2 基本事項等
- | 作成主体   | 高野市長  | 令和 年 月 日 |
|--------|---|----------|
| 公表年月日  | 高野市長  |          |
| 公表する河川 | 揖保川水系揖保川、鶴川、羽戸川、西沢川、鳥居川、中瀬川、古子川、小犬丸川、十文字川、札瀬川、善定川、福原川、渡音川、上瀬川、山瀬川、尾瀬川、安土川、三谷川、豊野川、瀬川、三谷川、伊賀川、瀬川、御前谷川、横谷川、横谷川、桑河内川、引原川、谷川、小野川、赤木川、千原川、水谷川、赤木川、香木川、渡音川、深河川、和知川、赤木川、公文川、赤木川、黒瀬川、揖保川（指定農林部「センター」）、西瀬川、中瀬川 |          |
- (4) その他公表する河川 揖保川水系林田川、栗崎川  
(5) 関係自治体 かつの市、姫路市、太子町、宍粟市



この地図は、姫路市長の承認を得て、姫路市基本地図デジタルデータ（縮尺1/2500）デジタルマップを複製使用したものである。  
この地図は、太子町長の承認を得て、太子町地図図（1/2500）SFCデータ複製使用したものである。（承認番号 太83第460号の2）



たつの市

相生市

- 1 説明文
- (1) この図は、「2基本事項等」中「(3)公表する河川」について、家屋倒壊等をもたらすような氾濫の発生が想定される区域(以下、「家屋倒壊等氾濫想定区域」といふ。)を表示した図面です。なお、図面には、家屋倒壊等氾濫想定区域の多量な表示の河川である「2基本事項等」中「(4)その他図示する河川」の家屋倒壊等氾濫想定区域も表示しています。
  - (2) この家屋倒壊等氾濫想定区域図は、公表時点の「2基本事項等」中「(3)公表する河川」及び「(4)その他図示する河川」の河岸の侵食等を勘案して、想定される最大規模の降雨(想定最大規模降雨)に生ずる洪水による「2基本事項等」中「(3)公表する河川」及び「(4)その他図示する河川」の河岸侵食等を想定したものです。
  - (3) また、家屋倒壊等氾濫想定区域は、「2基本事項等」中「(3)公表する河川」及び「(4)その他図示する河川」の河岸が侵食された場合における、家屋の倒壊・流出等の危険性がある区域の目安を示すものですが、個々の家屋の構造・強度特性等の違いから、この区域の境界は厳密ではなく、あくまで目安であることにご留意してください。
- 2 基本事項等
- (1) 作成主体 兵庫県
  - (2) 公表年月日 令和 年 月 日
  - (3) 公表する河川 揖保川水系馬路川、駒川、瀬戸川、西瀬戸川、馬路川、中垣内川、古子川、小犬丸川、千文字川、乳菜川、新定川、福原川、徳田川、土井川、山崎川、長瀬川、安志川、三好川、野野川、奥川、三好川、伊豆川、津川、船橋谷川、磯谷川、岡城川、桑河内川、引原川、谷川、小野川、青木川、千原川、水谷川、藤木川、富永川、赤谷川、栗河内川、稲垣川、野木川、公武川、豊分川、栗原川、揖保川(揖保川脱法路(セパン))、西瀬戸、中瀬戸
  - (4) その他図示する河川 揖保川水系神田川、茶臼川
  - (5) 関係自治体 たつの市、瀬野町、太子町、宍粟市



0 125 250 500 750 1,000 m  
 1:10,000  
 揖保川水系 洪水浸水想定区域図 家屋倒壊等氾濫想定区域(河岸侵食) 【4/28】

- 凡例
- 河岸侵食による家屋倒壊等氾濫想定区域
  - 家屋倒壊等氾濫想定区域
  - 市町境界
  - 洪水浸水想定区域指定の対象となる河川

この地図は、たつの市長の承認を得て、たつの市基本地形図デジタルデータ(縮尺1/2,500)デジタルマップを複製使用したものである。(承認番号 たつ第55号の2)