





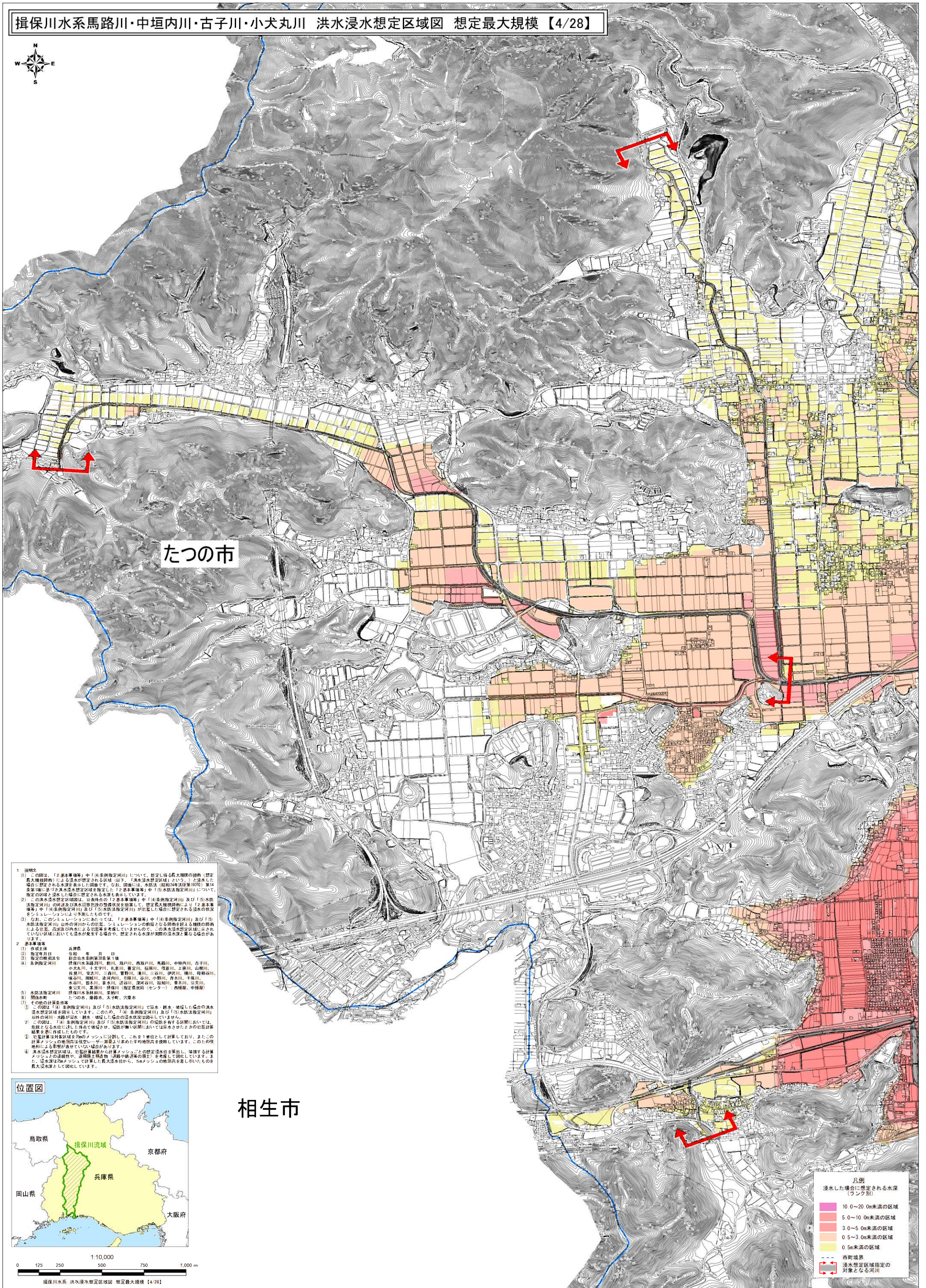








揖保川水系馬路川・中垣内川・古子川・小犬丸川 洪水浸水想定区域図 想定最大規模【4/28】



たつの市

相生市

- 1 説明文
- この図は、「2基本事項」中「(4)条例指定河川」について、想定し得る最大規模の降雨（想定最大規模降雨）による浸水が想定される区域（以下、「洪水浸水想定区域」という。）と浸水した場合に想定される水深を表示した図面です。なお、図面には、水防法（昭和44年法律第193号）第1条に基づき指定された洪水浸水想定区域を指す「(2)基本事項」中「(5)水防法指定河川」について、指定の区域と浸水した場合に想定される水深も表示しています。
  - この洪水浸水想定区域図は、公表時点の「2基本事項」中「(4)条例指定河川」及び「(5)水防法指定河川」の河床及び洪水浸水想定区域を基礎として、想定最大規模降雨による「(2)基本事項」中「(4)条例指定河川」及び「(5)水防法指定河川」が氾濫した場合に想定される浸水の状況シミュレーションに基づき算出したものです。
  - なお、このシミュレーションにあたっては、「2基本事項」中「(4)条例指定河川」及び「(5)水防法指定河川」以外の河川からの氾濫、シミュレーションの前提となる降雨を越える規模の降雨による氾濫、高潮及び内水による氾濫等を考慮していませんので、この洪水浸水想定区域に示されていない区域においても浸水が発生する場合があります。想定される水深が実際の浸水深と異なる場合があります。
- 2 基本事項
- 作成主体 兵庫県
  - 指定年月日 令和 年 月 日
  - 指定の根拠法令 総合水害対策基本法第1条
  - 条例指定河川 揖保川水系馬路川、瀬川、瀬戸川、西瀬戸川、馬路川、中垣内川、古子川、小犬丸川、十文字川、礼東川、善定川、福原川、伊賀川、土御川、山崎川、佐原川、笠原川、三田川、菅野川、三田川、伊賀川、瀬川、野崎川、境谷川、御崎川、美内川、引瀬川、谷川、小野川、青木川、千種川、水田川、豊丸川、清水川、近江川、近江谷川、福知川、野上川、山崎川、東公方川、栗原川、揖保川（指定員長局（センター） 西播磨）
  - 水防法指定河川 揖保川水系津田川、栗原川
  - 関係市町村 たつの市、姫路市、太子町、宍粟市
  - その他の計算条件等
    - この図は「(4) 条例指定河川」及び「(5) 水防法指定河川」で洪水・越水・破壊した場合の洪水浸水想定区域を算出しています。このため、「(4) 条例指定河川」及び「(5) 水防法指定河川」以外の河川・水路が洪水・越水・破壊した場合の浸水状況は図示していません。
    - この図は、「(4) 条例指定河川」及び「(5) 水防法指定河川」の堤防を有する区域においては、仮想的な洪水に想定された堤防を基礎として、堤防が壊れない限りは浸水は発生しないものと仮定して算出されたものです。
    - 宅地計算は対象区域を20mメッシュに分割して、これを対象として計算しており、またこの計算メッシュの幅は河川・水路およびその周辺部を考慮して算出しています。このため、地形による影響が表れていない場合があります。
    - 洪水浸水想定区域は、想定計算結果から計算メッシュごとの想定浸水深を算出し、算出される計算メッシュの浸水深を、当該土地の地盤高（または堤防等の高さ）を考慮して算出しています。浸水深は20mメッシュで計算した最大浸水深から、5mメッシュの幅角を差し引いたものを最大浸水深として図示しています。



位置図  
0 125 250 500 750 1,000 m  
1:10,000  
揖保川水系 洪水浸水想定区域図 想定最大規模【4/28】

凡例

浸水した場合に想定される水深  
(ランク別)

- 10.0～20.0m未満の区域
- 5.0～10.0m未満の区域
- 3.0～5.0m未満の区域
- 0.5～3.0m未満の区域
- 0.5m未満の区域

--- 市町境界  
 浸水想定区域指定の対象となる河川

この地図は、たつの市長の承認を得て、たつの市基本地形図デジタルデータ(縮尺1/2,500)デジタルマップを複製使用したものである。(承認番号 た情第55号02)