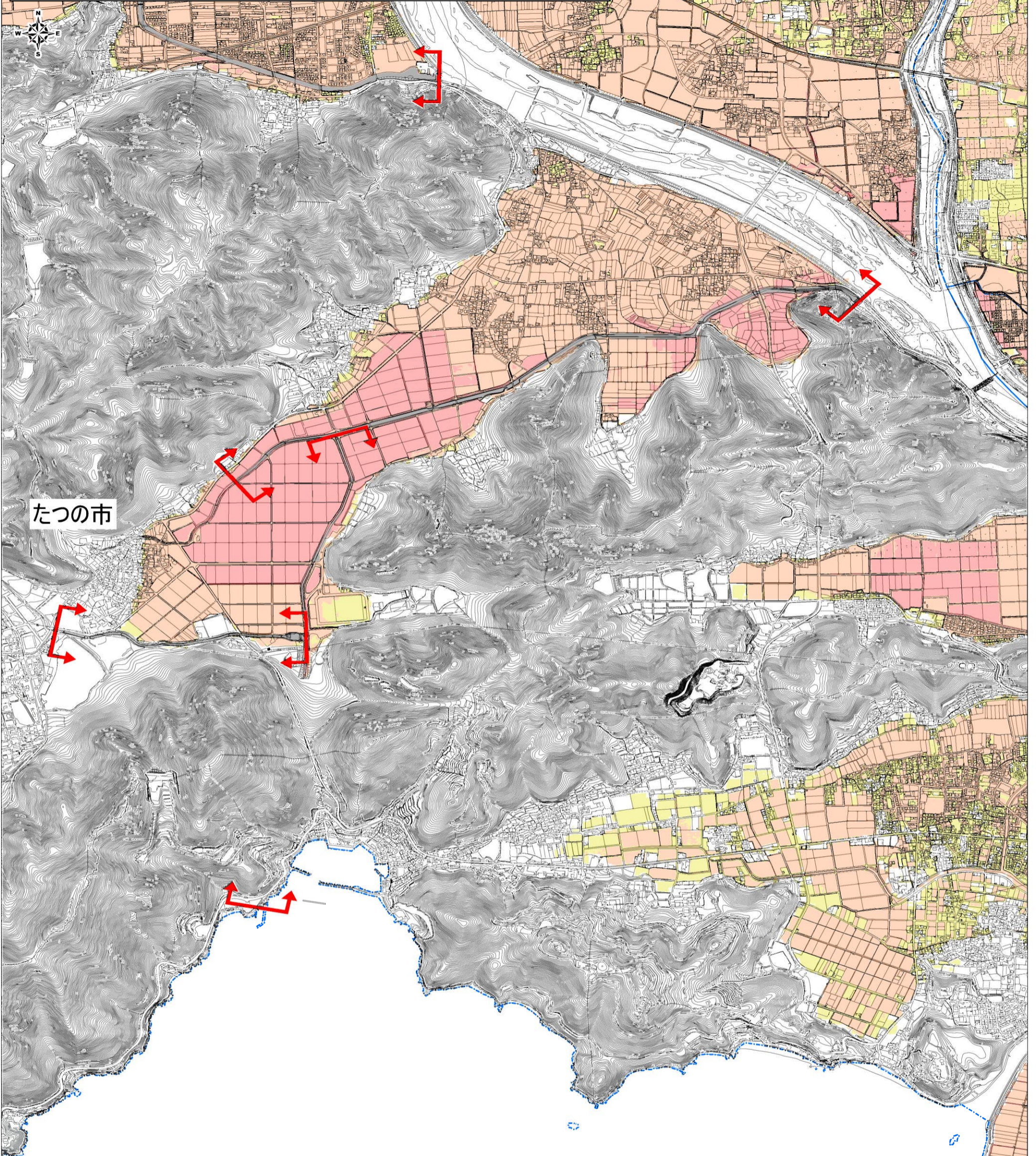


揖保川水系前川・瀬戸川・西瀬戸川・馬路川 洪水浸水想定区域図 計画規模【1/28】



1 説明文

(1) この図は、「2基本事象」中「①公する河川」について、基本高水の高程となる降雨(以下、「計画降雨」という。)による浸水が想定される区域(以下、「洪水浸水想定区域」という。)と浸水した場合に想定される水深を表示した図面です。なお、図面には、水防法(昭和44年法律第18号)第16条第1項に基づき洪水浸水想定区域を指定した「2基本事象」中「①公する河川」について、計画降雨による浸水が想定される区域と浸水した場合に想定される水深も表示しています。

(2) この洪水浸水想定区域図は、公表時の「2基本事象」中「①公する河川」及び「④その他公する河川」の河況及び洪水浸水想定区域の整備状況を勘案して、100年に1回程度起こる大雨が降ったことにより「2基本事象」中「①公する河川」及び「④その他公する河川」が指定された場合に想定される水深の状況を示すシミュレーションの結果として取り扱っています。

(3) なお、このシミュレーションにあたっては、「2基本事象」中「①公する河川」及び「④その他公する河川」以外の河川の立地、シミュレーションの前後となる降雨を超える複数の降雨による浸水、河況及び内河川に発生する浸水、河川改修工事等について、この洪水浸水想定区域図に示されていない区域においても浸水が発生する可能性や、想定される水深が実際の浸水深と異なる場合があります。

2 基本事象

(1) 発生主体 兵庫県

(2) 公表年月日 令和 年 月 日

(3) 公する河川 合和 丹波川、瀬戸川、西瀬戸川、馬路川、中瀬戸川、古子川、小太川、十文字川、北瀬川、善安川、石原川、石原川、土山川、山崎川、佐野川、安志川、三谷川、善野川、津川、三谷川、伊勢川、津川、母崎川、城谷川、南城川、東河内川、引瀬川、谷川、小野川、西木川、千保川、水谷川、東木川、善安川、善安川、福徳川、善安川、安志川、東公川、東瀬川、揖保川(指定区域外(センター) 西瀬川、中瀬川)

(4) その他公する河川 揖保川水系林田川、東瀬川

(5) 関係市町 たつの市、姫路市、太子町、兵庫県

(6) その他の計算条件

① この図は「①公する河川」及び「④その他公する河川」で洪水・浸水・浸水した場合の洪水浸水想定区域を示しています。このため、「①公する河川」及び「④その他公する河川」以外の河川・水路が洪水・浸水・浸水した場合の浸水状況は表示していません。

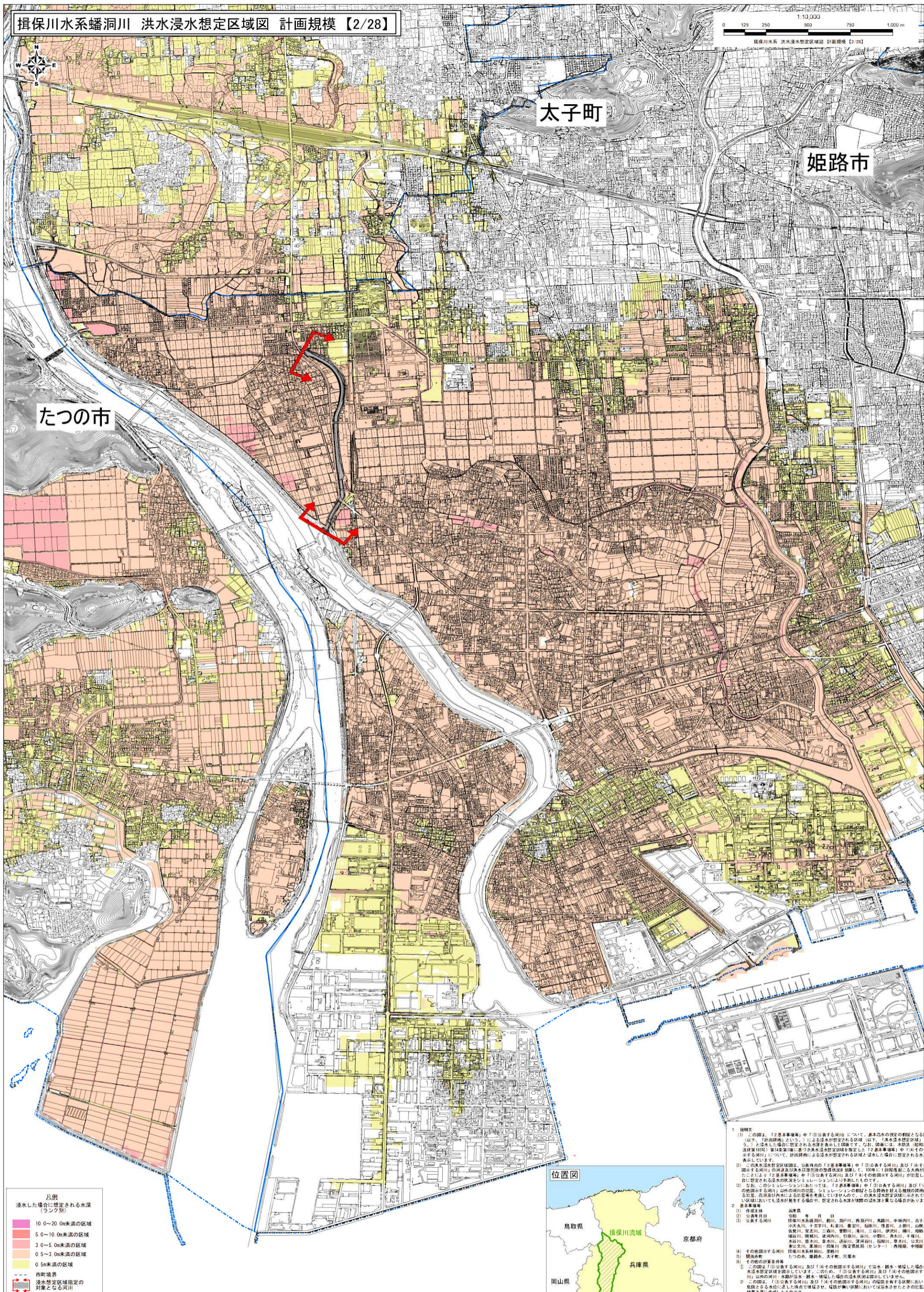
② この図は、「①公する河川」及び「④その他公する河川」の河況を有する区域においては、危険となる水に浸水する可能性や、浸水想定区域外に浸水する可能性がある区域に浸水する結果を算出しています。

③ 浸水計算は対象区域を20mメッシュに分割して、これを1単位として計算しており、またこの計算メッシュの境界は浸水シミュレーションによる平均地高を参照しています。このため、地形による影響が表れていない場合があります。

④ 洪水浸水想定区域は、浸水計算結果から計算メッシュごとの想定浸水位置を算出し、算出する計算メッシュとの連続性や、連続した浸水(浸水想定区域)を考慮して図面化しています。また、浸水深は20mメッシュで計算した最大浸水深から、5mメッシュの地形高を差し引いたものを最大浸水深として図面化しています。



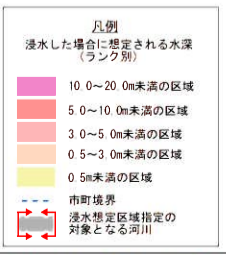
この地図は、たつの市長の承認を得て、たつの市基本地形図デジタルデータ(縮尺1/2,500)デジタルマップを複製使用したものである。(承認番号 たつ第55号02)
 この地図は、姫路市長の承認を得て、姫路市基本地形図デジタルデータ(縮尺1/2,500)デジタルマップを複製使用したものである。
 この地図は、太子町長の承認を得て、太子町地形図(1/2,500)SFCデータを複製使用したものである。(承認番号 太子町第60号02)



太子町

姫路市

たつの市



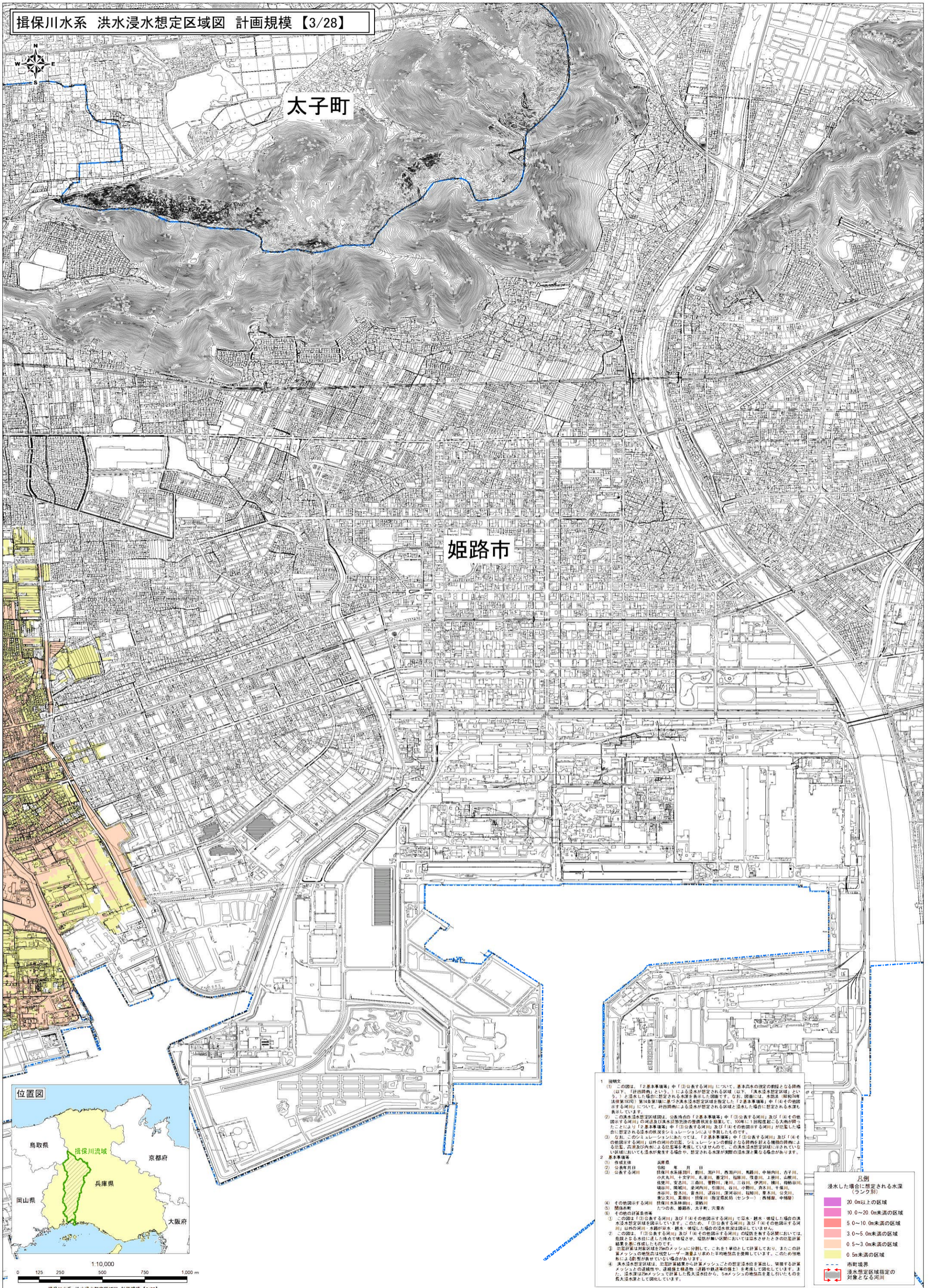
位置図



- 説明文
(1) この図は、「基本事業規模」中「③公表する河川」について、基本高水の浸水の範囲と想定される水深 (以下、「計画浸水」という。) による浸水が想定される区域 (以下、「浸水想定区域」という。) と浸水した場合に想定される水深を表示した図面です。なお、図面には、水防法 (昭和44年法律第160号) 第54条第2項に基づき洪水浸水想定区域を決定した「基本事業規模」中「①公表する河川」について、計画浸水による浸水が想定される区域と浸水した場合に想定される水深も表示しています。
(2) この図は、洪水浸水想定区域図、公表高水の「基本事業規模」中「③公表する河川」及び「④公表する河川」の河床及び洪水浸水想定区域の整備状況を想定して、100年に1回程度起こる大雨が降ったことにより「基本事業規模」中「③公表する河川」及び「④公表する河川」が氾濫した場合に想定される浸水の状況を示すシミュレーションによる浸水想定区域図です。
(3) なお、このシミュレーションにあたっては、「基本事業規模」中「③公表する河川」及び「④公表する河川」以外の河川の氾濫、シミュレーションの前提となる降雨量を超える降雨による氾濫、高潮及び内水による浸水等を考慮していませんので、この浸水想定区域図に示されていない区域においても浸水が発生する場合があります。想定される水深が浸水想定区域と浸水した場合に浸水する場合があります。
- 基本事業規模
(1) 公表年月日
(2) 公表する河川
(3) 公表する河川
(4) その他図示する河川
(5) 浸水想定区域
(6) その他の計画条件等
- この図は、「③公表する河川」及び「④公表する河川」で雨水・洪水・融雪した場合の浸水想定区域を算定しています。このため、「③公表する河川」及び「④公表する河川」以外の河川で雨水・洪水・融雪した場合の浸水状況は表示していません。
② この図は、「③公表する河川」及び「④公表する河川」の氾濫を有する区域においては、氾濫による浸水想定区域 (浸水想定区域) の一部が異なる場合があります。また、浸水想定区域図に示されていない区域においても浸水が発生する場合があります。想定される水深が浸水想定区域と浸水した場合に浸水する場合があります。
- 浸水想定区域は対象区域を200メッシュに分割して、これを1単位として計算しており、またこの計算メッシュの連続性や、連続した浸水想定区域の計算メッシュの浸水想定水深を算出し、隣接する計算メッシュの浸水想定水深を算出し、連続した浸水想定区域の浸水想定水深を算出しています。また、浸水想定区域図に示されていない区域においても浸水が発生する場合があります。想定される水深が浸水想定区域と浸水した場合に浸水する場合があります。
- 浸水想定区域は、浸水想定区域から計算メッシュごとの浸水想定水深を算出し、隣接する計算メッシュの浸水想定水深を算出し、連続した浸水想定区域の浸水想定水深を算出しています。また、浸水想定区域図に示されていない区域においても浸水が発生する場合があります。想定される水深が浸水想定区域と浸水した場合に浸水する場合があります。

この地図は、たつの市長の承認を得て、たつの市基本地形図デジタルデータ (縮尺1:2,500) デジタルマップを複製使用したものである。 (承認番号 たつ55号の2)
この地図は、姫路市長の承認を得て、姫路市基本地形図デジタルデータ (縮尺1:2,500) デジタルマップを複製使用したものである。 (承認番号 姫路55号の2)
この地図は、太子町長の承認を得て、太子町地形図 (1:2,500) SFCデータ複製使用したものである。 (承認番号 太子町第660号の2)

揖保川水系 洪水浸水想定区域図 計画規模【3/28】



1 説明文

(1) この図は、「基本事項」中「(3)公表する河川」について、基本高水位の想定となる降雨（以下、「計画降雨」という。）による浸水が想定される区域（以下、「洪水浸水想定区域」という。）と浸水した場合に想定される水深を表示した図面です。なお、図面には、水防法（昭和44年法律第80号）第4条第2項に基づき洪水浸水想定区域を定めた「2.基本事項」中「(4)その他公表する河川」について、計画降雨による浸水が想定される区域と浸水した場合に想定される水深も表示しています。

(2) この洪水浸水想定区域図は、公表目的の「2.基本事項」中「(3)公表する河川」及び「(4)その他公表する河川」の河況及び洪水調節施設の整備状況と勘案して、100年に1回程度起こる大雨が降ったことにより「2.基本事項」中「(3)公表する河川」及び「(4)その他公表する河川」が氾濫した場合に想定される浸水状況をシミュレーションにより予測したものです。

(3) なお、このシミュレーションにあたっては、「2.基本事項」中「(3)公表する河川」及び「(4)その他公表する河川」以外の河川の位置、シミュレーションの範囲となる地物を越える規模の降雨による浸水、河床及び内河川を考慮していませんので、この洪水浸水想定区域図に示されていない区域においても浸水が発生する可能性や、想定される水深が実際の浸水深と異なる場合があります。

2 基本事項

(1) 公表する河川	兵庫県
(2) 公表年月日	令和 年 月 日
(3) 公表する河川	揖保川水系揖保川、勸修川、西宮川、西宮川、馬場川、中瀬川、古子川、の木川、十文字川、北瀬川、善安川、石原川、野田川、山崎川、依佐川、安志川、三谷川、菅野川、津川、小野川、伊勢川、瀬川、母崎谷川、塚谷川、南畑川、引瀬川、海川、小野川、西木川、千保川、赤川、新井川、西宮川、西宮川、加賀川、善安川、赤川、赤川、東宮川、豊瀬川、揖保川（指定既設橋（センター））、西瀬川、中瀬川
(4) その他公表する河川	揖保川水系神田川、東瀬川
(5) 河川名称	たつの市、姫路市、太子町、兵庫県
(6) その他の計算条件	たつの市、姫路市

3 この図は「(3)公表する河川」及び「(4)その他公表する河川」で河川、懸水、堤防した場合の洪水浸水想定区域を示しています。このため、「(3)公表する河川」及び「(4)その他公表する河川」以外の河川、水路が河川、懸水、堤防した場合の浸水状況は表示していません。

4 この図は、「(3)公表する河川」及び「(4)その他公表する河川」の浸水を示す図面においては、浸水となる水深は「0.5m未満」、浸水しない区域においては浸水しない水深の浸水想定区域図を基に作成したものです。

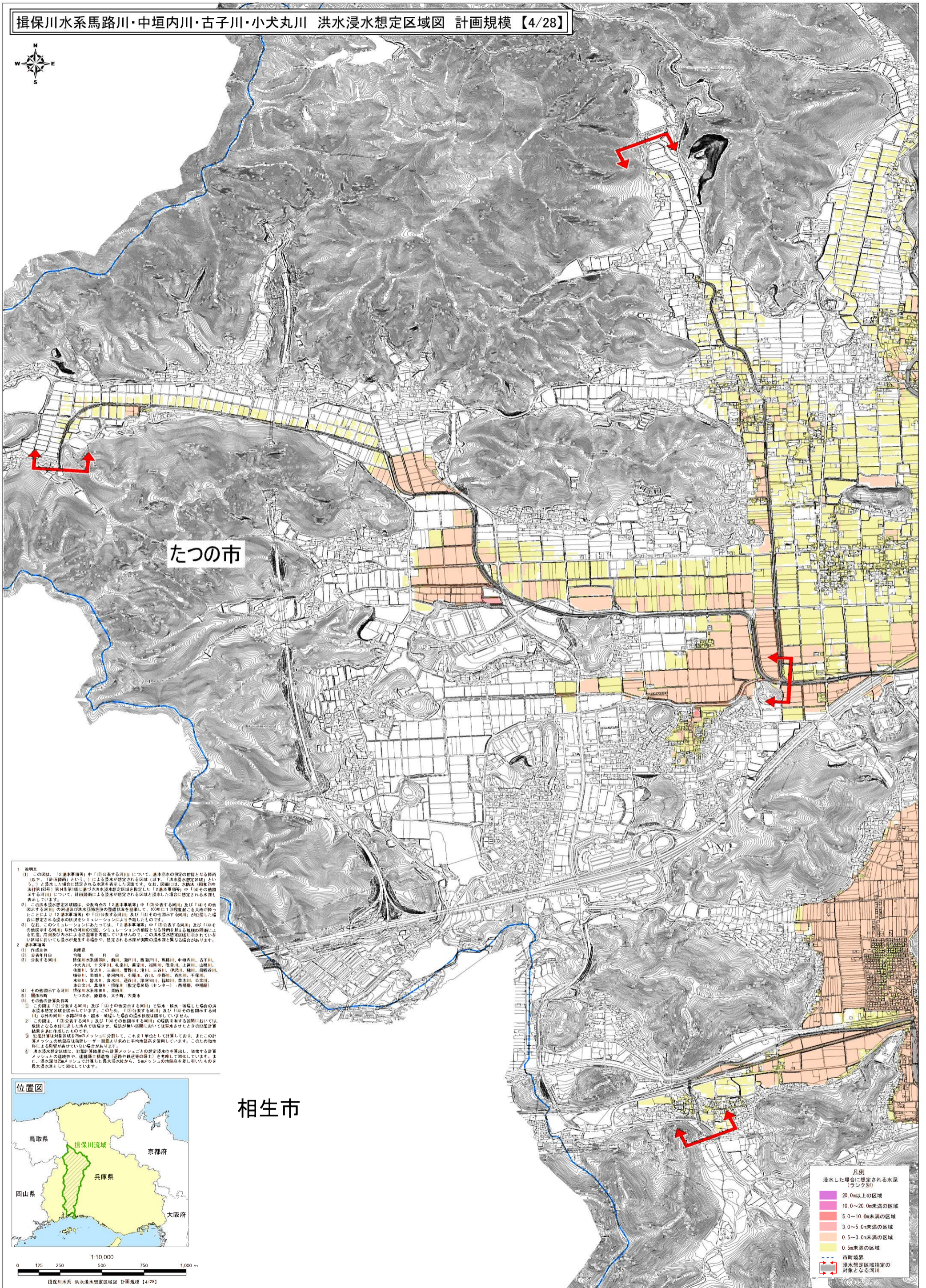
5 浸水計算は対象区域を500mメッシュに分割して、これを1単位として計算しており、またこの計算メッシュの境界は河川、堤防、橋、トンネル等の境界と一致していません。このため、地形による影響が表れていない場合があります。

6 洪水浸水想定区域は、定数計算結果から計算メッシュごとの想定浸水深を算出し、算出する計算メッシュの浸水状況、浸水想定水深、浸水想定区域の境界を決定しています。また、浸水深は20mメッシュで計算した最大浸水深から、5mメッシュの地形高を差し引いたものを最大浸水深として図示しています。

凡例

- 浸水した場合に想定される水深（ランク別）
- 20.0m以上の区域
- 10.0～20.0m未満の区域
- 5.0～10.0m未満の区域
- 3.0～5.0m未満の区域
- 0.5～3.0m未満の区域
- 0.5m未満の区域
- 市町境界
- 浸水想定区域指定の河川

この地図は、姫路市長の承認を得て、姫路市基本地図デジタル版（縮尺1/2,500）デジタルマップを複製・転載したものである。この地図は、太子町長の承認を得て、太子町地図図（1/2,500）SFCデータを複製・転載したものである。（承認番号 太子町第660号の2）



- 1 説明文
- この図は、「2基本事項等」中「③公表する河川」について、基本高水の設定の前提となる降雨（以下、「計画降雨」という。）による浸水が想定される区域（以下、「洪水浸水想定区域」という。）と浸水した場合に想定される水深を表示した図面です。なお、図面には、水防法（昭和49年法律第133号）第4条第1項に基づき洪水浸水想定区域を指定した「2基本事項等」中「④その他公表する河川」について、計画降雨による浸水が想定される区域と浸水した場合に想定される水深も表示しています。
 - この洪水浸水想定区域図は、公表時点の「2基本事項等」中「③公表する河川」及び「④その他公表する河川」の河道及び洪水浸水想定区域の整備状況を勘案して、100年に1回の確率となる大雨が降ったことによる「2基本事項等」中「③公表する河川」及び「④その他公表する河川」が想定される河川の状態をシミュレーションにより算出したものです。
 - なお、このシミュレーションにあたっては、「2基本事項等」中「③公表する河川」及び「④その他公表する河川」以外の河川の状況、シミュレーションの前提となる降雨を異なる種類の降雨による浸水、高水及び内水による浸水等を考慮していませんので、この洪水浸水想定区域に示されていない区域においても浸水が発生する場合があります。想定される水深が実際の浸水深と異なる場合があります。
- 2 基本事項等
- 作成主体 兵庫県
 - 公表年月日 令和 年 月 日
 - 公表する河川 揖保川水系馬路川、駒川、瀬戸川、西瀬戸川、馬路川、中垣内川、古子川、小犬丸川、十文字川、乳湊川、稲瀬川、備前川、上庄川、山崎川、佐野川、安志川、三谷川、菅野川、湊川、三谷川、伊沢川、樋川、母谷川、備前川、津川、引瀬川、谷川、小野川、栗本川、平野川、水谷川、松木川、香取川、津川、津川、福知川、草木川、松木川、松木川、栗本川、栗本川（指定農産物（センター）：西瀬戸、中瀬戸）
 - 関係自治体 揖保川水系馬路川、駒川、瀬戸川、西瀬戸川、馬路川、中垣内川、古子川、小犬丸川、十文字川、乳湊川、稲瀬川、備前川、上庄川、山崎川、佐野川、安志川、三谷川、菅野川、湊川、三谷川、伊沢川、樋川、母谷川、備前川、津川、引瀬川、谷川、小野川、栗本川、平野川、水谷川、松木川、香取川、津川、津川、福知川、草木川、松木川、栗本川、栗本川（指定農産物（センター）：西瀬戸、中瀬戸）
 - その他の公表条件等
 - この図は、「③公表する河川」及び「④その他公表する河川」で洪水・浸水・破綻した場合の洪水浸水想定区域を算出しています。このため、「③公表する河川」及び「④その他公表する河川」以外の河川・水路が洪水・浸水・破綻した場合の浸水状況は表示していません。
 - この図は、「③公表する河川」及び「④その他公表する河川」の浸水想定区域については、危険な水深に達した時点で浸水と見做し、浸水想定区域に指定していません。
 - 浸水想定区域図は、地形データ（DEM）を分割して、これを1単位として計算しており、またこの計算メッシュの単位は地形データより粗いメッシュを使用しています。このため地形による影響が表せていない場合があります。
 - 洪水浸水想定区域は、地形データから計算メッシュごとの浸水想定を算出し、集積する計算メッシュの浸水想定（浸水想定土壌浸透係数や浸透率等）を考慮して設定しています。また、浸水深は2mメッシュで計算した最大浸水深から、5mメッシュの単位高を差し引いたものを最大浸水深として図示しています。



相生市

凡例

浸水した場合に想定される水深
(ランク別)

20.0m以上の区域
10.0~20.0m未満の区域
5.0~10.0m未満の区域
3.0~5.0m未満の区域
0.5~3.0m未満の区域
0.5m未満の区域

--- 市町境界
 浸水想定区域指定の河川となる河川

この地図は、たつの市長の承認を得て、たつの市基本地形図デジタルデータ(縮尺1/2,500)デジタルマップを複製使用したものである。(承認番号 た情第55号2)