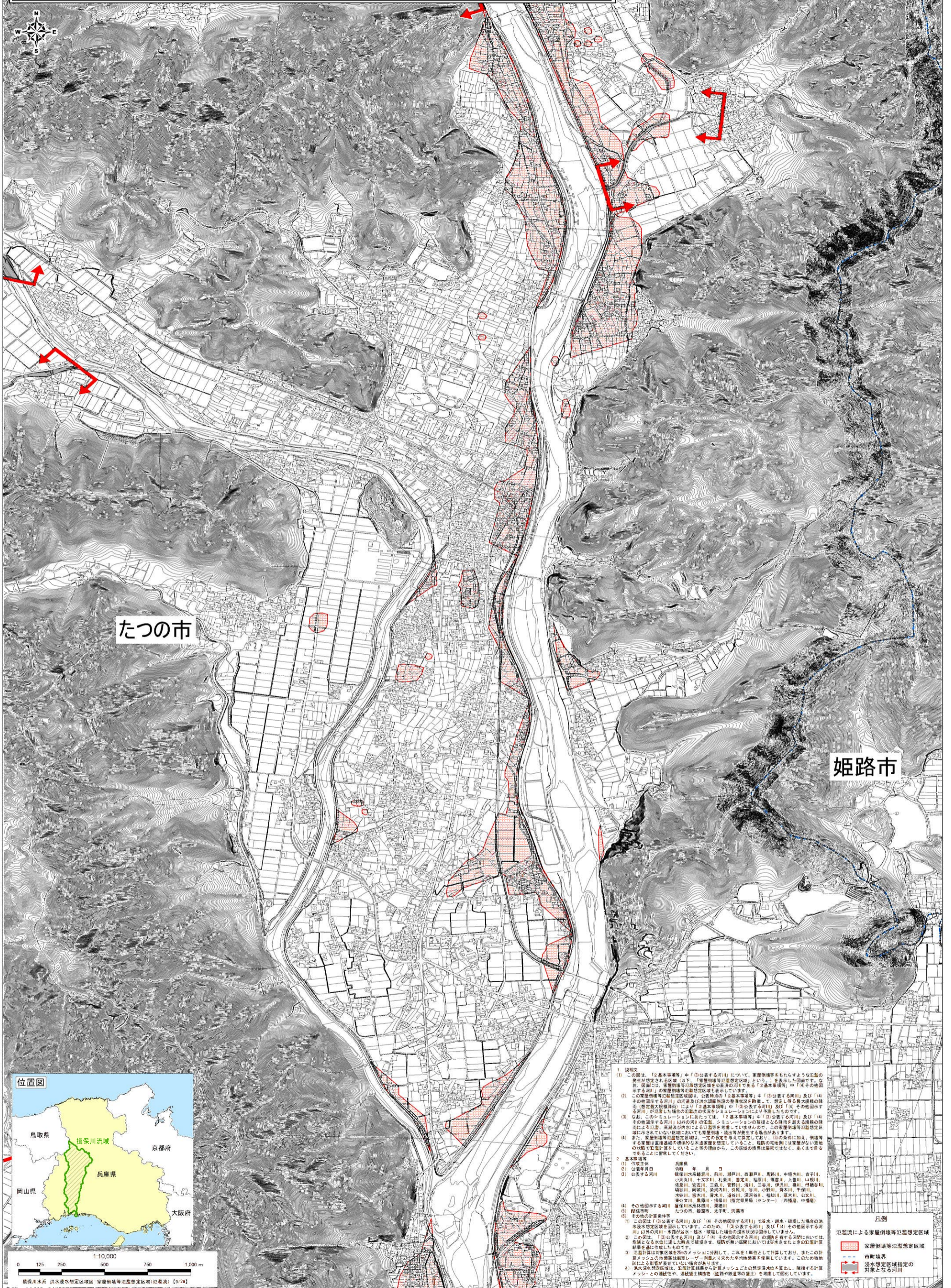
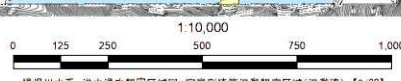


揖保川水系札楽川・上笹川 洪水浸水想定区域図 家屋倒壊等氾濫想定区域(氾濫流)【9/28】



たつの市

姫路市



- 1 説明文
- この図は、「2基本事項等」中「(3)公表する河川」について、家屋倒壊等をもたらすような氾濫の発生が想定される区域(以下、「家屋倒壊等氾濫想定区域」という)を表示した図面である。なお、図面には、家屋倒壊等氾濫想定区域を公表済の河川である「2基本事項等」中「(4)その他公表する河川」の家屋倒壊等氾濫想定区域も表示している。
 - この家屋倒壊等氾濫想定区域図は、公表時点の「2基本事項等」中「(3)公表する河川」及び「(4)その他公表する河川」の河況及び洪水調節施設の整備状況を勘案して、想定する最大規模の降雨(想定最大規模降雨)により「2基本事項等」中「(3)公表する河川」及び「(4)その他公表する河川」が氾濫した際の氾濫の状況をシミュレーションにより予測したものである。
 - なお、このシミュレーションにあたっては、「2基本事項等」中「(3)公表する河川」及び「(4)その他公表する河川」以外の河川の氾濫、シミュレーションの前提となる降雨となる流域の降雨による氾濫、高潮及び内水による氾濫等を考慮していませんので、この家屋倒壊等氾濫想定区域に示されていない区域においても家屋倒壊・流出等が発生する場合があります。
 - また、家屋倒壊等氾濫想定区域は、一定の想定を有して算定しており、(3)の条件に加え、氾濫等する家屋は直線基線の標準的な木造家屋を想定していること、堤防の地割には家がない更地の地割で氾濫計算をしていること等の理由から、この区域の境界は断面ではなく、あくまで目安であることに留意してください。
- 2 基本事項等
- 作成主体 兵庫県
 - 公表年月 令和 年 月 日
 - 公表する河川 揖保川(赤穂川、新川、瀬戸川、西瀬戸川、馬路川、中瀬川、古子川、小次丸川、十文字川、札楽川、香定川、福原川、篠原川、上笹川、山根川、尾根川、宮田川、三島川、菅野川、尾川、三河川、伊豆川、種川、中瀬川、中瀬川、岡谷川、安河内川、引原川、谷川、小野川、谷川、美木川、千保川、水谷川、岩木川、貴水川、湯谷川、深河谷川、福知川、草木川、公文川、家木川、黒川、種川(指定養魚場(センター) 西瀬戸、中瀬川)
 - その他公表する河川 揖保川水系林田川、栗原川
 - 関係市町村 たつの市、姫路市、太子町、犬養市
 - その他公表事項等
- 3 この図は「(3)公表する河川」及び「(4)その他公表する河川」で洪水・越水・破壊した場合の洪水浸水想定区域を示しています。このため、「(3)公表する河川」及び「(4)その他公表する河川」以外の河川・水質が氾濫・越水・破壊した場合の浸水想定区域は示していません。
- 4 この「(3)公表する河川」及び「(4)その他公表する河川」の氾濫を想定する区域においては、氾濫となる水位に達した時点で破壊させ、堤防が無い区域においては氾濫させるときの氾濫計算結果を基に作成したものです。
- 5 氾濫計算は対象区域を河川のメッシュに分割して、これを1単位として計算しており、またこの計算メッシュの境界線は航空レーザー測量より求めた平均地盤面を使用しています。このため微地形による影響が表れていない場合があります。
- 6 洪水浸水想定区域は、地形・河川メッシュごとの想定水位を算出し、関係する計算メッシュとの連続性や、連続二構造物(道路や鉄道等の構造)を考慮して図面化しています。

凡例

- 氾濫による家屋倒壊等氾濫想定区域 (赤いハッチ)
- 市町境界 (黒い点線)
- 浸水想定区域指定の対象となる河川 (赤い矢印)

この地図は、たつの市の承諾を得て、たつの市基本地形図(デジタルデータ)(縮尺1/2,000)デジタルマップを複製使用したものである。(承認番号 たつ第55号2)
この地図は、姫路市長の承諾を得て、姫路市基本地形図(デジタルデータ)(縮尺1/2,500)デジタルマップを複製使用したものである。

揖保川水系林田川・佐見川 洪水浸水想定区域図 家屋倒壊等氾濫想定区域(氾濫流)【10/28】



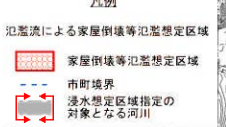
姫路市

1 説明文
 (1) この図は、「2基本事項等」中「(3)公表する河川」について、家屋倒壊等もたらさうな氾濫の発生が想定される区域(以下、「家屋倒壊等氾濫想定区域」といいます)を表示した図面です。なお、図面には、家屋倒壊等氾濫想定区域を公表する河川である「2基本事項等」中「(4)その他図示する河川」の家屋倒壊等氾濫想定区域も併せて表示しています。
 (2) この家屋倒壊等氾濫想定区域は、公表時点の「2基本事項等」中「(3)公表する河川」及び「(4)その他図示する河川」の河道及び洪水調節施設の状態を前提として、想定し得る最大規模の降雨(想定最大規模降雨)による「2基本事項等」中「(3)公表する河川」及び「(4)その他図示する河川」が氾濫した場合の氾濫の状況をシミュレーションにより予測したものです。
 (3) このシミュレーションにあたっては、「2基本事項等」中「(3)公表する河川」及び「(4)その他図示する河川」の河道及び洪水調節施設の状態を前提として、想定し得る最大規模の降雨による氾濫、高水及び内水による氾濫等を考慮していませんので、この家屋倒壊等氾濫想定区域に示されていない区域においても家屋倒壊・流出等が発生する可能性があります。
 (4) この家屋倒壊等氾濫想定区域は、一定の精度を有する図面であり、この図面に加え、倒壊する家屋等基礎基礎の構造的な水浸害等を想定していること、都市の地形には家屋がない等の状態での氾濫計算をしていること等の理由から、この区域の境界は厳密ではなく、あくまで目安であることを留意してください。

2 基本事項等
 (1) 作成主体 兵庫県
 (2) 公表する河川 揖保川水系揖保川、加川、瀬戸川、西瀬戸川、馬路川、中瀬川、西子川、小丸川、十文字川、札美川、善定川、福富川、上野川、山崎川、佐野川、安古川、三好川、菅野川、滝川、三谷川、伊賀川、磯谷川、福谷川、新田川、長瀬川、引田川、谷川、中野川、栗木川、平尾川、水谷川、新木川、菅木川、道谷川、深河谷川、福知川、栗木川、公文川、栗公文川、福富川、揖保川(南定無院(センター))、西瀬戸、中瀬川、揖保川水系林田川、佐見川
 (4) その他図示する河川 揖保川(南定無院(センター))、西瀬戸、中瀬川、揖保川水系林田川、佐見川
 (5) 関係市町 たつの市、姫路市、太子町、兵庫県
 (6) その他公表事項等
 この図は「(3)公表する河川」及び「(4)その他図示する河川」で洪水・越水・破壊した場合の洪水浸水想定区域を示しています。このため、「(3)公表する河川」及び「(4)その他図示する河川」以外の河川・水路が洪水・越水・破壊した場合の洪水浸水想定区域は表示していません。
 2 この図は、「(3)公表する河川」及び「(4)その他図示する河川」の河道を有する区域においては、氾濫となる水に達した時点で破綻させ、破綻が無い区域においては洪水がきたときの氾濫計算結果を基に作成したものです。
 3 氾濫計算対象区域を20mメッシュに分割して、これを1単位として計算しており、またこの計算メッシュの地形高は航空レーザー測量より求めた平均地形高を使用しています。このため地形による影響が当てはまらない場合があります。
 4 洪水浸水想定区域は、氾濫計算結果から計算メッシュごとの想定最大水位を算出し、隣接する計算メッシュとの連続性や、連続した構造物(道路や鉄道等の盛土)を考慮して図示しています。



揖保川水系 洪水浸水想定区域図 家屋倒壊等氾濫想定区域(氾濫流)【10/28】



この図面は、たつの市長の承認を得て、たつの市基本地形図デジタルデータ(縮尺1/2,500)デジタルマップを複製使用したものである。(承認番号 た積第55号の2)
 この図面は、姫路市長の承認を得て、姫路市基本地形図デジタルデータ(縮尺1/2,500)デジタルマップを複製使用したものである。

