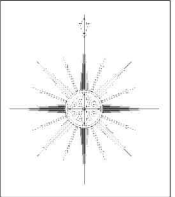



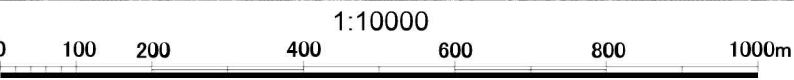


# 法華山谷川水系 洪水浸水想定区域図 (家屋倒壊等氾濫想定区域 (河岸侵食)) ①



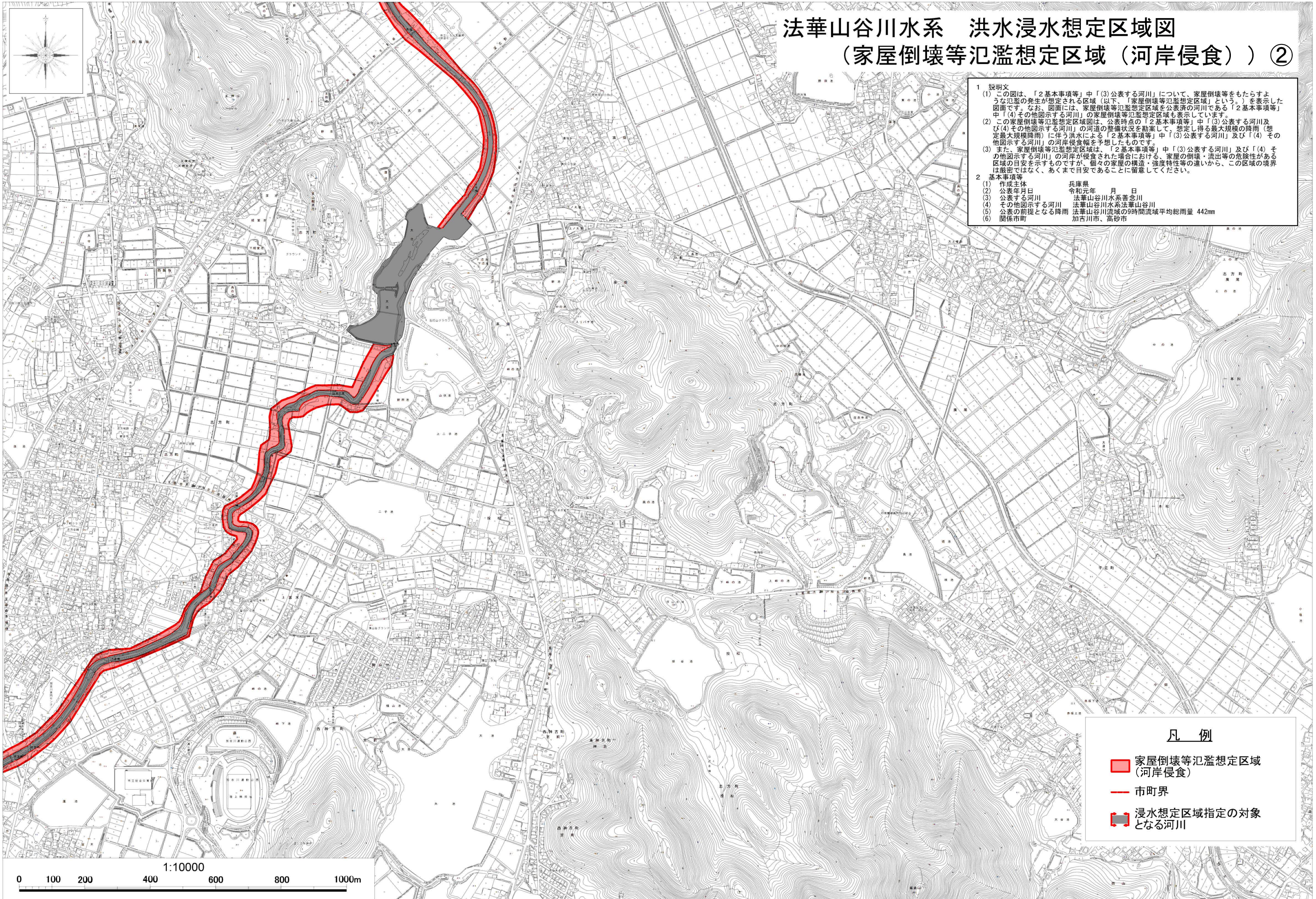
1 説明文  
 (1) この図は、「2基本事項等」中「(3)公表する河川」について、家屋倒壊等をもたらすような氾濫の発生が想定される区域(以下、「家屋倒壊等氾濫想定区域」という。)を表示した図面です。なお、図面には、家屋倒壊等氾濫想定区域を公表済の河川である「2基本事項等」中「(4)その他図示する河川」の家屋倒壊等氾濫想定区域も表示しています。  
 (2) この家屋倒壊等氾濫想定区域図は、公表時点の「2基本事項等」中「(3)公表する河川」及び「(4)その他図示する河川」の河道の整備状況を勘案して、想定し得る最大規模の降雨(想定最大規模降雨)に伴う洪水による「2基本事項等」中「(3)公表する河川」及び「(4)その他図示する河川」の河岸侵食幅を予想したものです。  
 (3) また、家屋倒壊等氾濫想定区域は、「2基本事項等」中「(3)公表する河川」及び「(4)その他図示する河川」の河岸が侵食された場合における、家屋の倒壊・流出等の危険性がある区域の目安を示すものですが、個々の家屋の構造・強度特性等の違いから、この区域の境界は厳密ではなく、あくまで目安であることに留意してください。  
 2 基本事項等  
 (1) 作成主体 兵庫県  
 (2) 公表年月日 令和元年 月 日  
 (3) 公表する河川 法華山谷川水系善念川  
 (4) その他図示する河川 法華山谷川水系法華山谷川  
 (5) 公表の前提となる降雨 法華山谷川流域の9時間流域平均総雨量 442mm  
 (6) 関係市町 加古川市、高砂市

凡 例  
 家屋倒壊等氾濫想定区域 (河岸侵食)  
 市町界  
 浸水想定区域指定の対象となる河川





# 法華山谷川水系 洪水浸水想定区域図 (家屋倒壊等氾濫想定区域(河岸侵食)) ②



1 説明文  
 (1) この図は、「2基本事項等」中「(3)公表する河川」について、家屋倒壊等をもたらすような氾濫の発生が想定される区域(以下、「家屋倒壊等氾濫想定区域」という。)を表示した図面です。なお、図面には、家屋倒壊等氾濫想定区域を公表済の河川である「2基本事項等」中「(4)その他図示する河川」の家屋倒壊等氾濫想定区域も表示しています。  
 (2) この家屋倒壊等氾濫想定区域図は、公表時点の「2基本事項等」中「(3)公表する河川」及び「(4)その他図示する河川」の河道の整備状況を勘案して、想定し得る最大規模の降雨(想定最大規模降雨)に伴う洪水による「2基本事項等」中「(3)公表する河川」及び「(4)その他図示する河川」の河岸侵食幅を予想したものです。  
 (3) また、家屋倒壊等氾濫想定区域は、「2基本事項等」中「(3)公表する河川」及び「(4)その他図示する河川」の河岸が侵食された場合における、家屋の倒壊・流出等の危険性がある区域の目安を示すものですが、個々の家屋の構造・強度特性等の違いから、この区域の境界は厳密ではなく、あくまで目安であることに留意してください。

2 基本事項等  
 (1) 作成主体 兵庫県  
 (2) 公表年月日 令和元年 月 日  
 (3) 公表する河川 法華山谷川水系善念川  
 (4) その他図示する河川 法華山谷川水系法華山谷川  
 (5) 公表の前提となる降雨 法華山谷川流域の9時間流域平均総雨量 442mm  
 (6) 関係市町 加古川市、高砂市

凡例

- 家屋倒壊等氾濫想定区域(河岸侵食)
- 市町界
- 浸水想定区域指定の対象となる河川

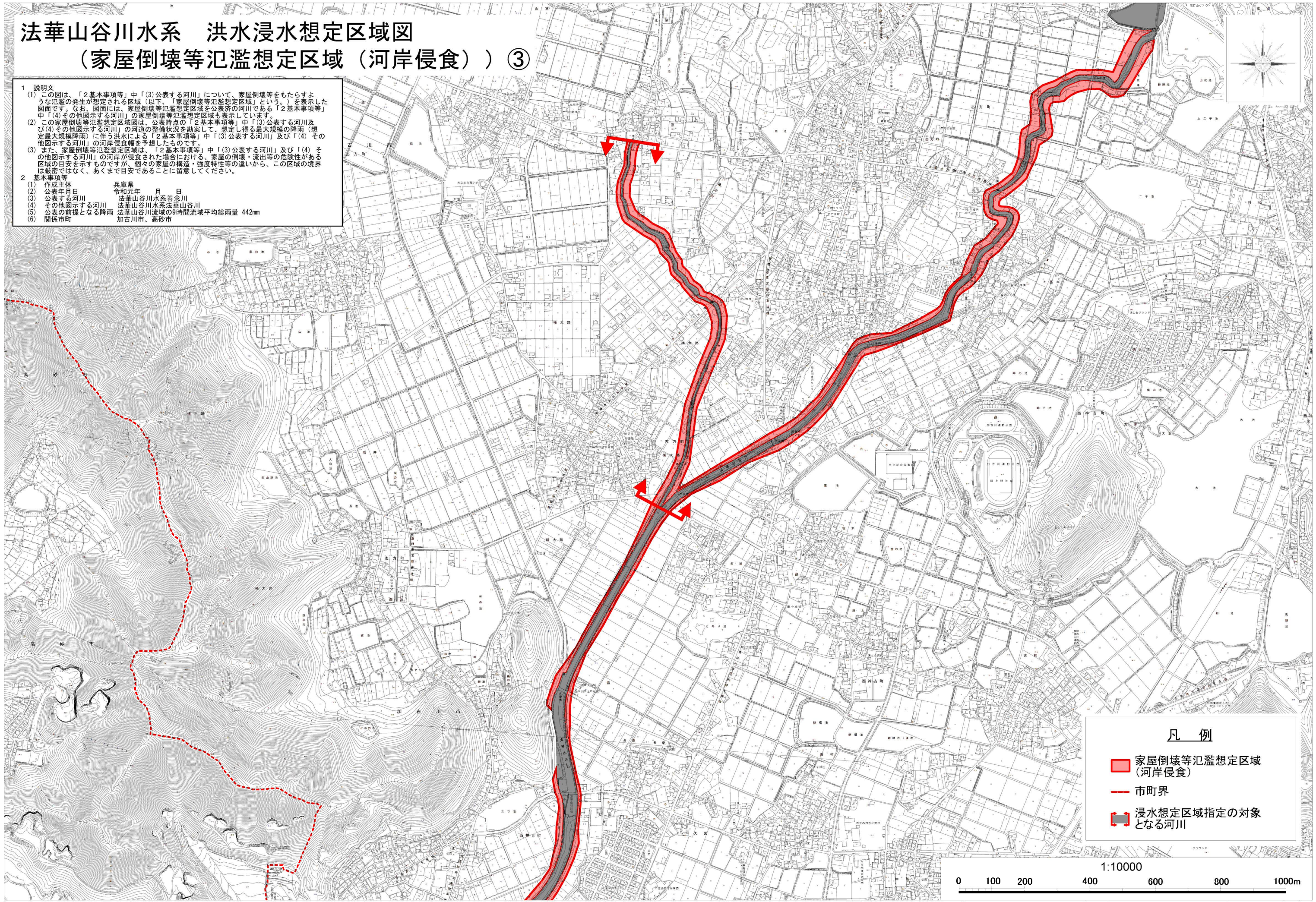
1:10000  
 0 100 200 400 600 800 1000m



# 法華山谷川水系 洪水浸水想定区域図 (家屋倒壊等氾濫想定区域 (河岸侵食)) ③

1 説明文  
 (1) この図は、「2基本事項等」中「(3)公表する河川」について、家屋倒壊等をもたらすような氾濫の発生が想定される区域（以下、「家屋倒壊等氾濫想定区域」という。）を表示した図面です。なお、図面には、家屋倒壊等氾濫想定区域を公表済の河川である「2基本事項等」中「(4)その他図示する河川」の家屋倒壊等氾濫想定区域も表示しています。  
 (2) この家屋倒壊等氾濫想定区域図は、公表時点の「2基本事項等」中「(3)公表する河川」及び「(4)その他図示する河川」の河道の整備状況を勘案して、想定し得る最大規模の降雨（想定最大規模降雨）に伴う洪水による「2基本事項等」中「(3)公表する河川」及び「(4)その他図示する河川」の河岸侵食幅を予想したものです。  
 (3) また、家屋倒壊等氾濫想定区域は、「2基本事項等」中「(3)公表する河川」及び「(4)その他図示する河川」の河岸が侵食された場合における、家屋の倒壊・流出等の危険性がある区域の目安を示すものですが、個々の家屋の構造・強度特性等の違いから、この区域の境界は厳密ではなく、あくまで目安であることに留意してください。

2 基本事項等  
 (1) 作成主体 兵庫県  
 (2) 公表年月日 令和元年 月 日  
 (3) 公表する河川 法華山谷川水系善念川  
 (4) その他図示する河川 法華山谷川水系法華山谷川  
 (5) 公表の前提となる降雨 法華山谷川流域の9時間流域平均総雨量 442mm  
 (6) 関係市町 加古川市、高砂市



**凡例**

- 家屋倒壊等氾濫想定区域 (河岸侵食)
- 市町界
- 浸水想定区域指定の対象となる河川

