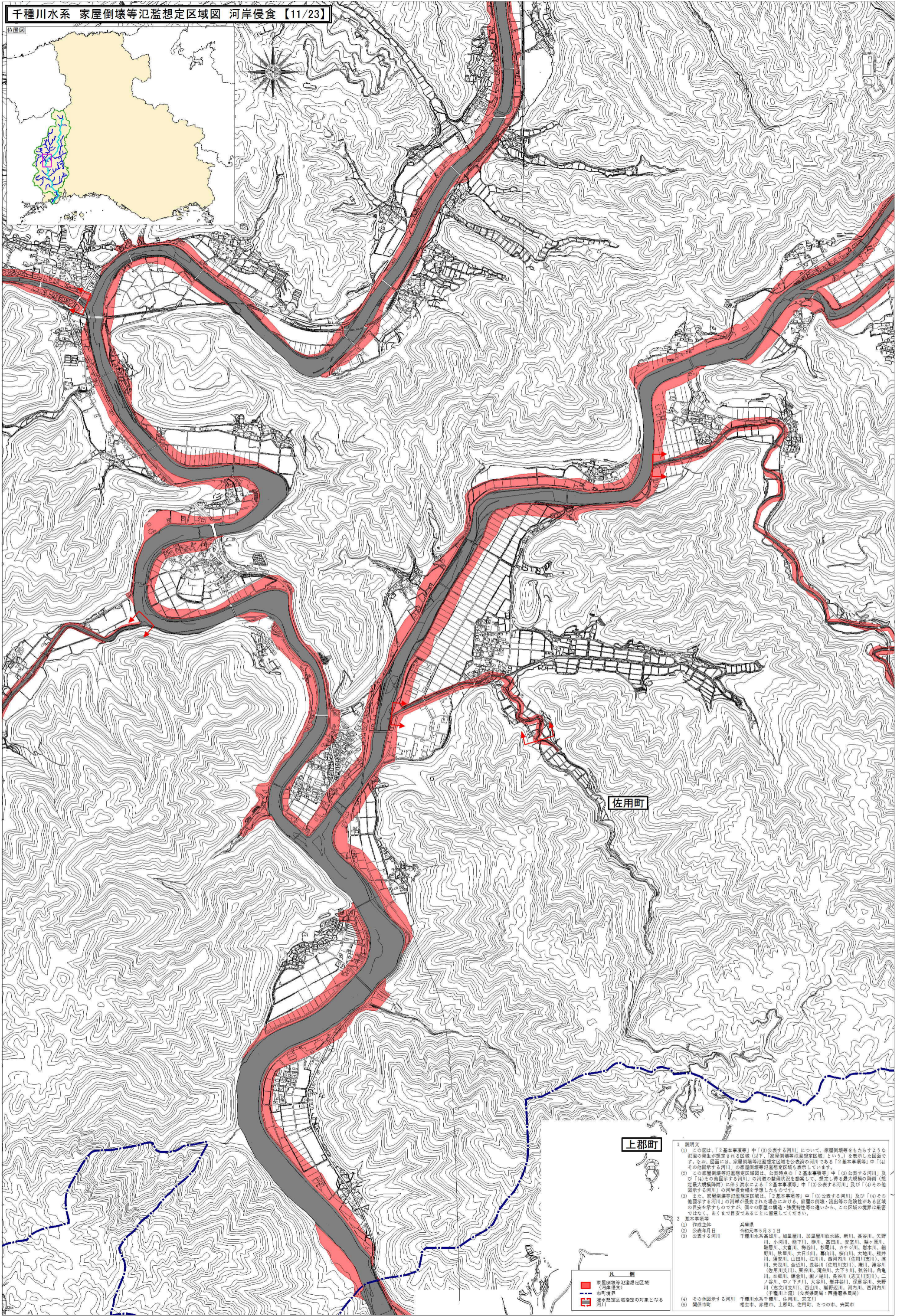
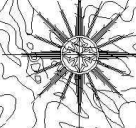
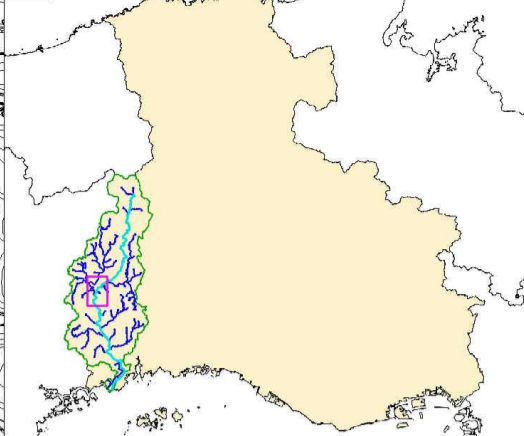


位置図



佐用町

上郡町

- 凡例
- 家屋倒壊等氾濫想定区域 (河岸侵食)
 - - - 市町境界
 - 洪水想定区域指定の対象となる河川

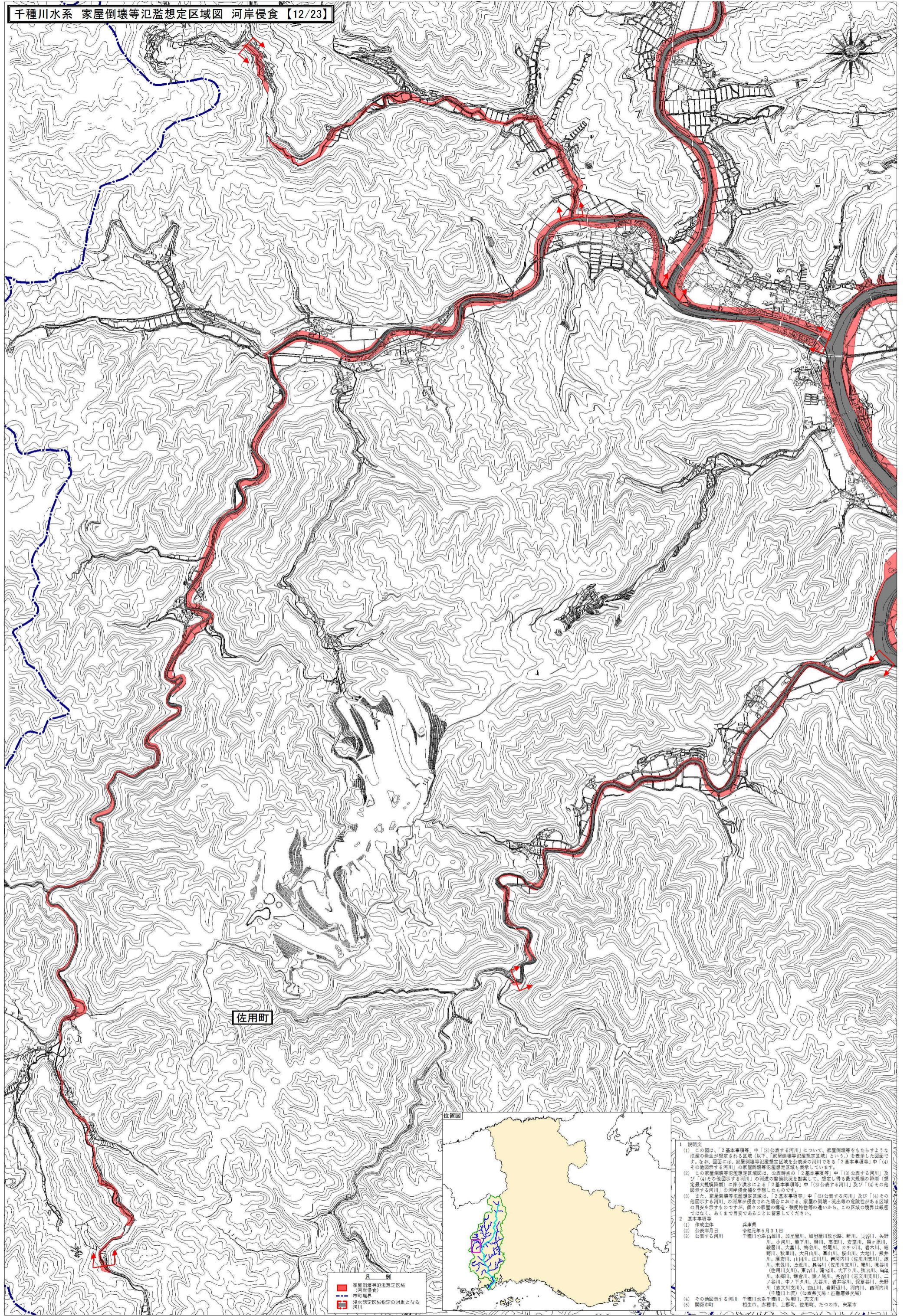
1 説明文
 この図は、「2基本事項等」中「(3)公表する河川」について、家屋倒壊等をもたらすような氾濫の発生が想定される区域（以下「家屋倒壊等氾濫想定区域」という。）を告示した図面です。なお、図面には、家屋倒壊等氾濫想定区域を公表する河川である「2基本事項等」中「(4)その他告示する河川」の家屋倒壊等氾濫想定区域も表示しています。

(2) この家屋倒壊等氾濫想定区域図は、公表時点の「2基本事項等」中「(3)公表する河川」及び「(4)その他告示する河川」の河川の整備状況を勘案して、想定し得る最大規模の降雨（想定最大規模降雨）に伴う洪水による「2基本事項等」中「(3)公表する河川」及び「(4)その他告示する河川」の河岸侵食等を想定したものです。

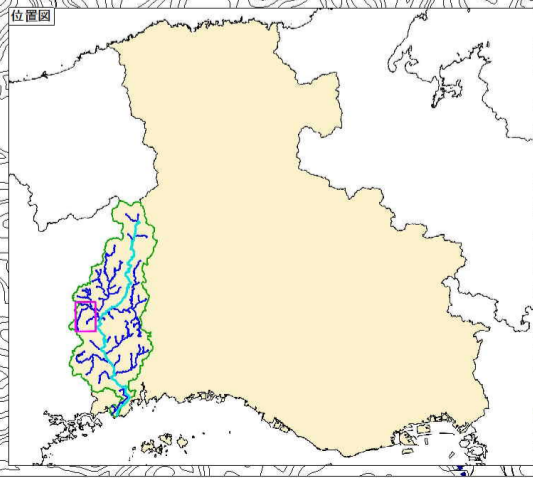
(3) また、家屋倒壊等氾濫想定区域は、「2基本事項等」中「(3)公表する河川」及び「(4)その他告示する河川」の河岸が浸食されることがある、浸食の箇所・流出等の危険性がある区域の目安を示すもので、個々の家屋の構造・強度特性等の違いから、この区域の境界は厳密ではなく、あくまで目安であることを留意してください。

2 基本事項等

| | |
|---------------|--|
| (1) 作成主体 | 兵庫県 |
| (2) 公表年月日 | 令和元年5月31日 |
| (3) 公表する河川 | 千種川水系高加川、加屋屋川、加屋屋川飲水路、新川、長谷川、矢野川、小河川、堀下川、勝川、高田川、安室川、梨ヶ原川、新野川、大高川、梅谷川、杉尾川、カサシ川、徳木川、細野川、秋屋川、大日山川、黒山川、坂山川、大谷川、熊井川、高野川、山田川、工川川、西河内川（佐用川支川）、波川、美包川、金近川、長谷川（佐用川支川）、堀川、滝谷川（佐用川支川）、東谷川、滝谷川、大下り川、延谷川、角尾川、本郷川、鎌倉川、瀬ノ尾川、長谷川（志文川支川）、上谷川、中ノ下川、大谷川、野井谷川、高野谷川、矢野川（志文川支川）、西山川、岩野辺川、河内川、西河内川（千種川上流）（公表県民局：西播磨県民局） |
| (4) その他告示する河川 | 千種川水系千種川、佐用川、志文川 |
| (5) 関係市町 | 相里市、赤穂市、上郡町、佐用町、たつの市、兵庫県 |



佐用町

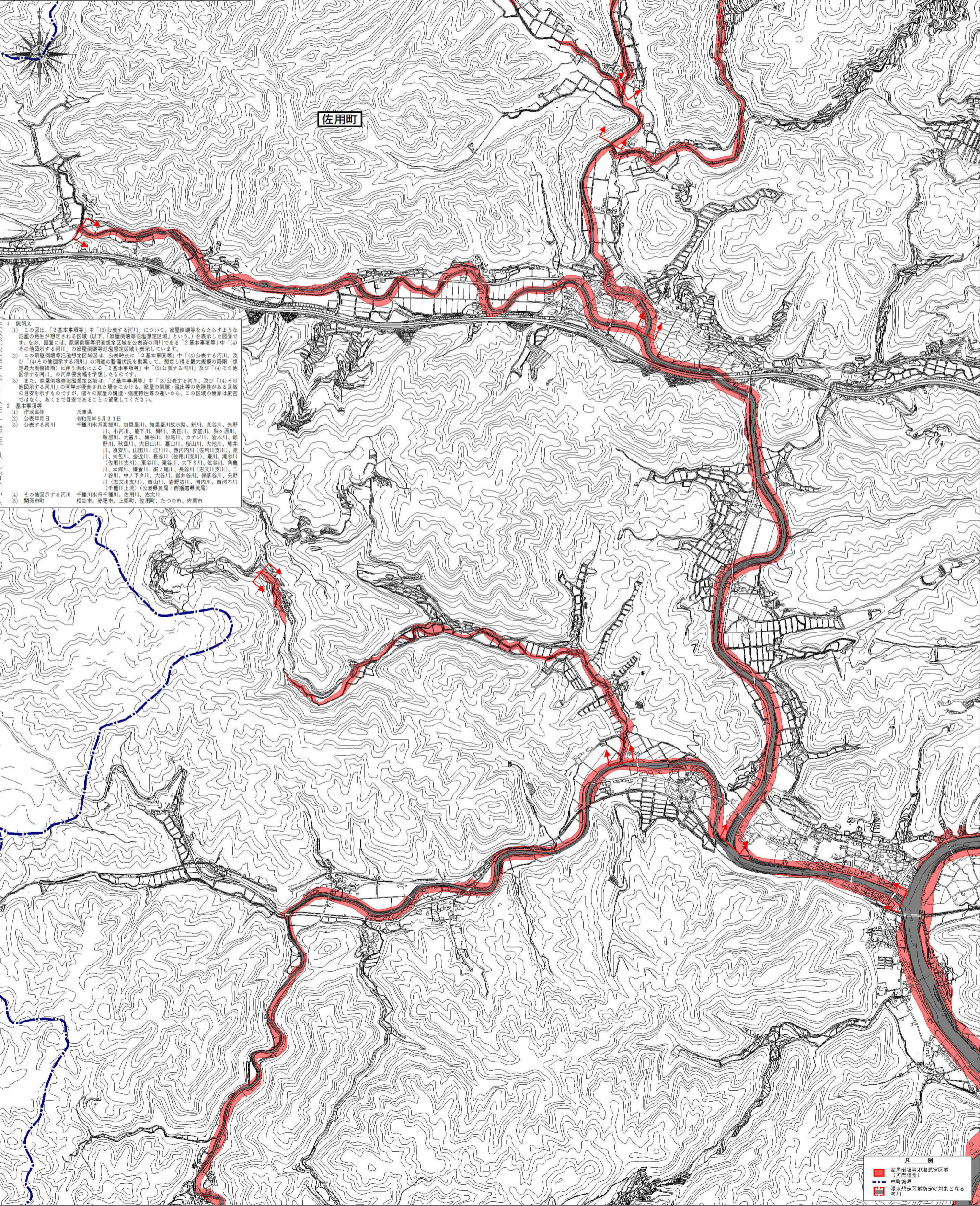
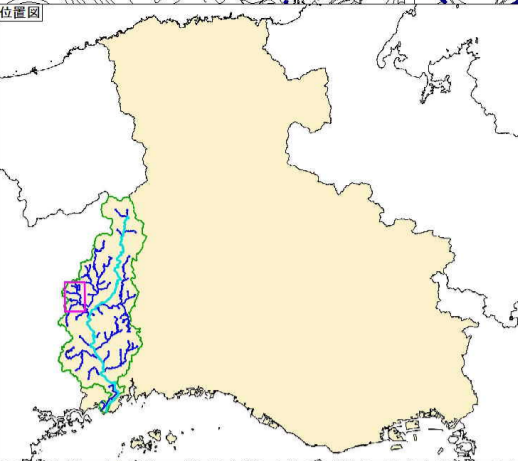


- 凡例
- 家屋倒壊等氾濫想定区域 (河川侵食)
 - 市町界
 - 洪水想定区域指定の対象となる河川

1 説明文
 この図は、「2基本事項等」中「(3)公表する河川」について、家屋倒壊等をもたらすような氾濫の発生が想定される区域（以下「家屋倒壊等氾濫想定区域」という）を表示した図面です。なお、図面には、家屋倒壊等氾濫想定区域を公表する河川である「2基本事項等」中「(4)その他公表する河川」の家屋倒壊等氾濫想定区域も表示しています。
 (2) この家屋倒壊等氾濫想定区域は、公表時点の「2基本事項等」中「(3)公表する河川」及び「(4)その他公表する河川」の河川の氾濫状況を想定して、想定し得る最大規模の降雨（想定最大規模降雨）に伴う洪水による「2基本事項等」中「(3)公表する河川」及び「(4)その他公表する河川」の河岸侵食を予想したものです。
 (3) また、家屋倒壊等氾濫想定区域は、「2基本事項等」中「(3)公表する河川」及び「(4)その他公表する河川」の河岸が侵食されることがおき、氾濫の発生・流出等の危険性がある区域の目安を示すものでありますが、氾濫の発生・流出の規模・強度特性等の違いから、この区域の境界は厳密ではなく、あくまで目安であることを留意してください。

2 基本事項等

| | |
|-----------|--|
| 作成主体 | 兵庫県 |
| 公表年月日 | 令和元年5月31日 |
| 公表する河川 | 千種川水系加太川、加太川、加太川川筋、新川、長谷川、左野川、小河川、船下川、藤川、高田川、安室川、紫ヶ原川、野田川、大高川、梅谷川、杉尾川、カサシ川、岩木川、船野川、新屋川、大田山川、新山川、坂山川、大田川、新井川、新井川、山田川、上川川、西河内川（佐用川支川）、波川、赤尾川、金近川、長谷川（佐用川支川）、堀川、滝谷川（佐用川支川）、東谷川、滝谷川、大下川、佐谷川、向谷川、赤尾川、鎌倉川、新ノ尾川、長谷川（志文川支川）、大谷川、中ノ下川、大谷川、新井川、新井川、志文川（志文川支川）、西山川、新野辺川、河内川、西河内川（千種川上流）（公表先号：近畿圏民局） |
| その他公表する河川 | 千種川水系千種川、佐用川、志文川 |
| 関係市町 | 相屋市、赤穂市、上郡町、佐用町、たつの市、兵庫県 |



佐用町

- 1 説明文
- (1) この図は、「2基本事項等」中「(3)公表する河川」について、家屋倒壊等をもたらすような氾濫の発生が想定される区域（以下、「家屋倒壊等氾濫想定区域」という。）を表示した図面です。なお、図面には、家屋倒壊等氾濫想定区域を公表する河川である「2基本事項等」中「(4)その他公表する河川」の家屋倒壊等氾濫想定区域も表示しています。
 - (2) この家屋倒壊等氾濫想定区域図は、公表時点の「2基本事項等」中「(3)公表する河川」及び「(4)その他公表する河川」の河道の整備状況を勘案して、想定し得る最大規模の降雨（想定最大規模降雨）に伴う洪水による「2基本事項等」中「(3)公表する河川」及び「(4)その他公表する河川」の河床侵食等を想定したものです。
 - (3) また、家屋倒壊等氾濫想定区域は、「2基本事項等」中「(3)公表する河川」及び「(4)その他公表する河川」の河岸が侵食された場合における、家屋の倒壊・流出等の危険性がある区域の目安を示すものですが、個々の家屋の構造・強度特性等の違いから、この区域の境界は厳密ではなくあくまで目安であることを留意してください。
- 2 基本事項等
- (1) 作成主体 兵庫県 令和元年5月31日
 - (2) 公表年月日 千種川水系千種川、加屋川、加屋川取水路、新川、長谷川、矢野川、小河川、船下川、柳川、高田川、安室川、新木川、野瀬川、大谷川、梅谷川、杉尾川、カチジ川、岩木川、野野川、秋屋川、大日山川、藤山川、坂山川、大地川、新井川、須安川、山田川、江川川、西河内川（佐用川支川）、洗川、末田川、金谷川、長谷川（佐用川支川）、柳川、梅谷川（佐用川支川）、東谷川、滝谷川、大下川、長谷川、角島川、本郷川、鎌倉川、瀬ノ尾川、長谷川（志文川支川）、二ノ谷川、中ノ下川、大谷川、岩井谷川、滝原谷川、矢野川（志文川支川）、西山川、藤野川、河内川、西河内川（千種川上流）（公表関係先：西播磨農林局）
 - (4) その他公表する河川 千種川水系千種川、佐用川、志文川
 - (5) 関係市町 相生市、赤穂市、上郡町、佐用町、たつの市、宍粟市

凡一 例

- 家屋倒壊等氾濫想定区域 (河岸侵食)
- - - 市町境界
- 洪水想定区域指定の対象となる河川