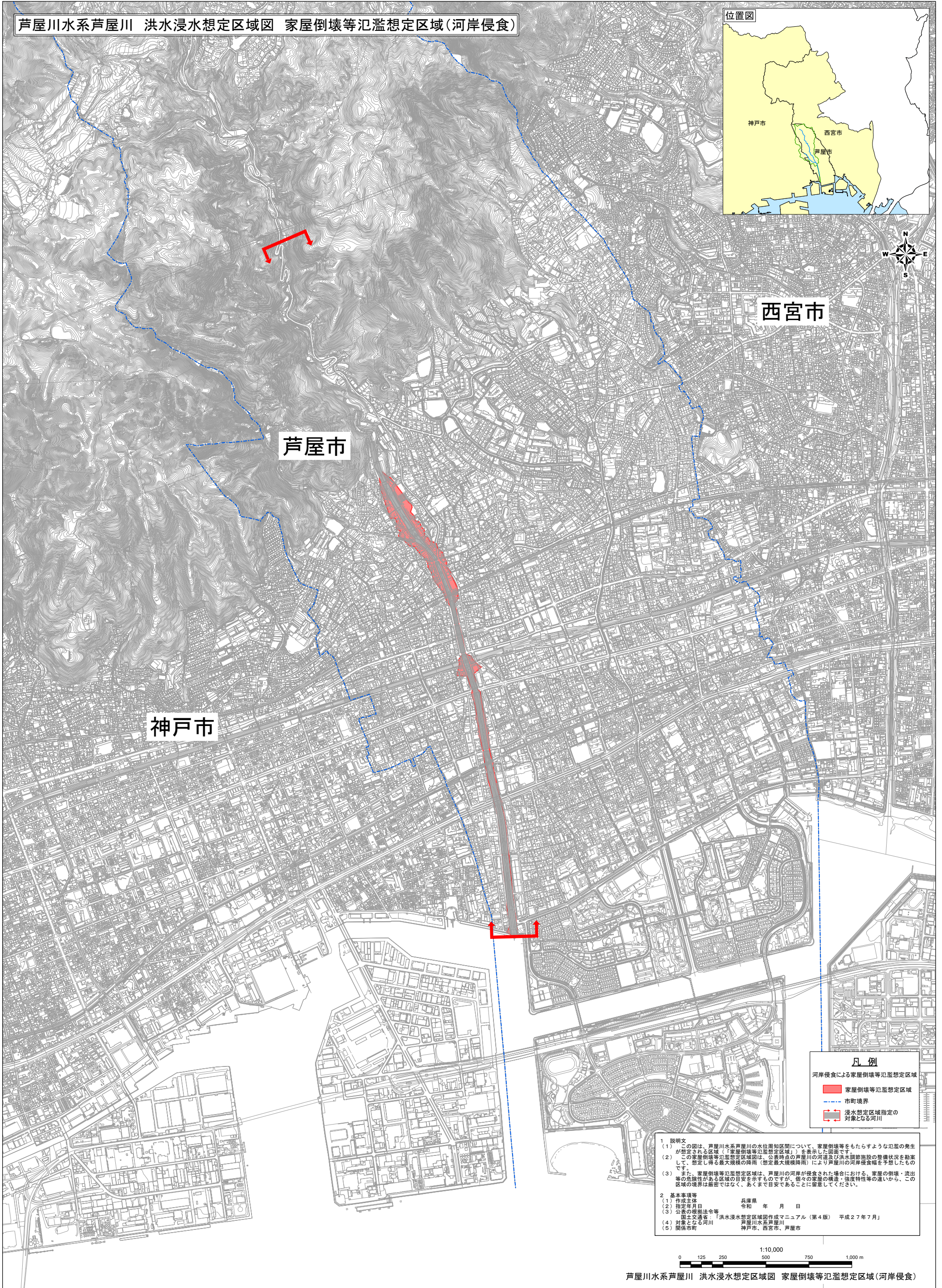


芦屋川水系芦屋川 洪水浸水想定区域図 家屋倒壊等氾濫想定区域(河岸侵食)



西宮市

芦屋市

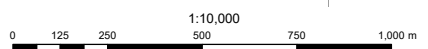
神戸市

凡例

河岸侵食による家屋倒壊等氾濫想定区域

- 家屋倒壊等氾濫想定区域
- 市町境界
- 浸水想定区域指定の対象となる河川

- 1 説明文**
- (1) この図は、芦屋川水系芦屋川の水位周知区間について、家屋倒壊等をもたらすような氾濫の発生が想定される区域（「家屋倒壊等氾濫想定区域」）を表示した図面です。
 - (2) この家屋倒壊等氾濫想定区域は、公定時刻の芦屋川の河況及び洪水調節施設の整備状況を勘案して、想定し得る最大規模の降雨（想定最大規模降雨）により芦屋川の河岸侵食幅を予想したものです。
 - (3) 本図、家屋倒壊等氾濫想定区域は、芦屋川の河岸が侵食された場合における、家屋の倒壊・流出等の危険性がある区域の目安を示すものですが、個々の家屋の構造・強度特性等の違いから、この区域の境界は厳密ではなく、あくまで目安であることを留意してください。
- 2 基本事項等**
- | | |
|--------------|-------------------------------------|
| (1) 作成主体 | 兵庫県 |
| (2) 指定年月日 | 令和 年 月 日 |
| (3) 公表の根拠法令等 | 国土交通省「洪水浸水想定区域図作成マニュアル（第4版）平成27年7月」 |
| (4) 対象となる河川 | 芦屋川水系芦屋川 |
| (5) 関係市町 | 神戸市、西宮市、芦屋市 |



芦屋川水系芦屋川 洪水浸水想定区域図 家屋倒壊等氾濫想定区域(河岸侵食)

この地図は、神戸市長の承認を得て、神戸市地形図DMデータ(1/2500)を複製使用したものである。(承認番号 神戸計指第1908号)
 この地図は、西宮市長の承認を得て、基本地形図2500データ(DM形式)を複製使用したものである。(承認番号 西土開測発第8号)
 この地図は、芦屋市長の承認を得て、芦屋市地形図(1/2500)DMデータを複製使用したものである。(承認番号 芦都計第627号)