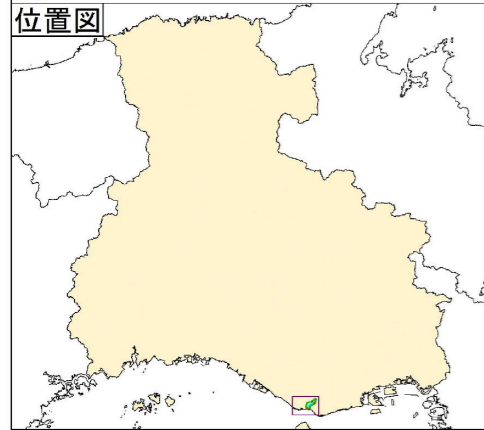
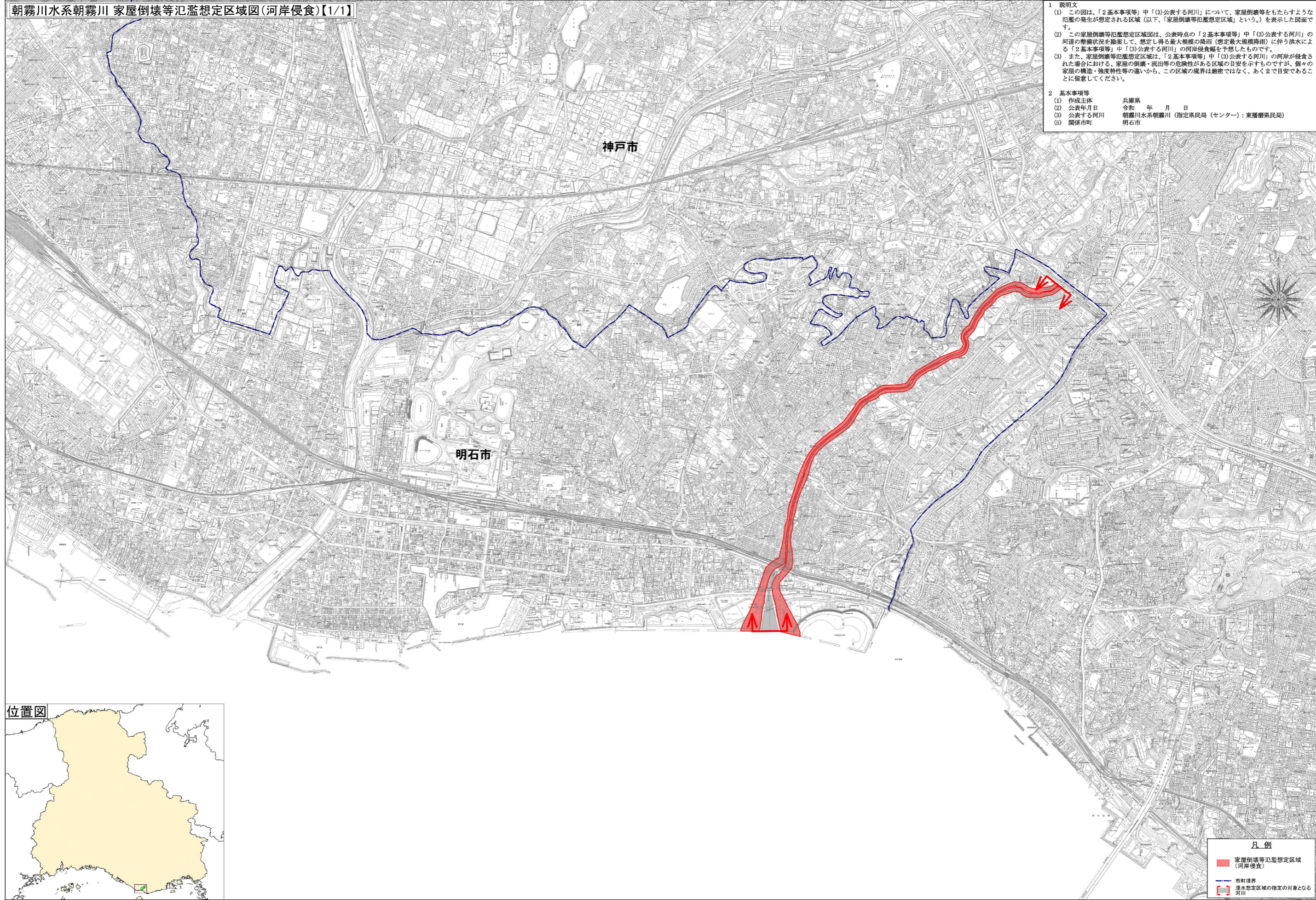


朝霧川水系朝霧川 家屋倒壊等氾濫想定区域図(河岸侵食)【1/1】

- 1 説明文
- (1) この図は、「2基本事項等」中「(3)公表する河川」について、家屋倒壊等をもたらすような氾濫の発生が想定される区域（以下、「家屋倒壊等氾濫想定区域」という。）を表示した図面です。
 - (2) この家屋倒壊等氾濫想定区域図は、公表時点の「2基本事項等」中「(3)公表する河川」の河道の整備状況を勘案して、想定し得る最大規模の降雨（想定最大規模降雨）に伴う洪水による「2基本事項等」中「(3)公表する河川」の河岸侵食幅を予想したものです。
 - (3) また、家屋倒壊等氾濫想定区域は、「2基本事項等」中「(3)公表する河川」の河岸が侵食された場合における、家屋の倒壊・流出等の危険性がある区域の目安を示すものですが、個々の家屋の構造・強度特性等の違いから、この区域の境界は厳密ではなく、あくまで目安であることに留意してください。
- 2 基本事項等
- | | |
|------------|------------------------------|
| (1) 作成主体 | 兵庫県 |
| (2) 公表年月日 | 令和 年 月 日 |
| (3) 公表する河川 | 朝霧川水系朝霧川（指定県民局（センター）：東播磨県民局） |
| (5) 関係市町 | 明石市 |



凡例

- 家屋倒壊等氾濫想定区域 (河岸侵食)
- 市町境界
- 洪水想定区域の指定の対象となる河川