

河川沿いの
さくら並木
スポットの紹介!

兵庫県

ふるさと桜つつみ回廊

さくら周遊ルートマップ(但馬地域)

裏面に
撮影地ガイド
があるよ!



大谿川(豊岡市 城崎温泉)のさくら



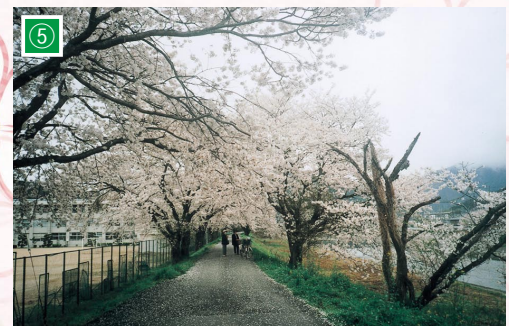
戸牧川(豊岡市 中央公園)のさくら



柴川(朝来市和田山町上早田)のさくら並木



神武山公園(豊岡市)のさくら

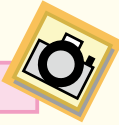


与布土川(朝来市和田山町立原)のさくら並木

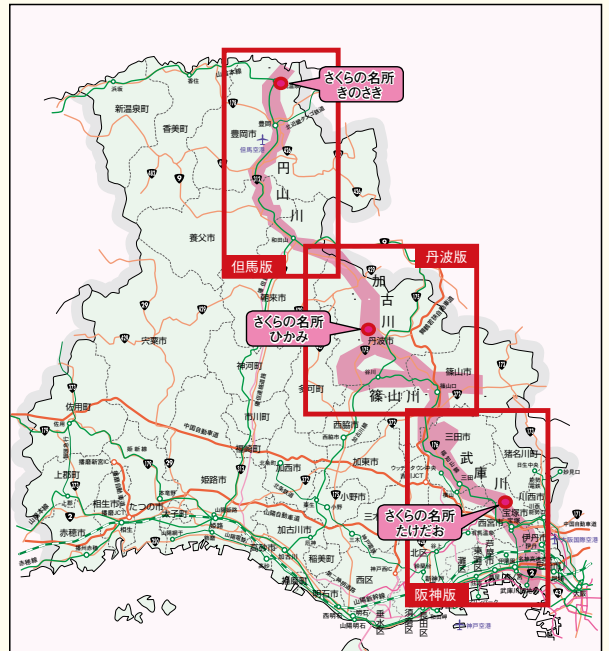
ふるさと桜づつみ回廊とは

川を身近な自然として愛し、安全で美しい県土を創出するとともに、地域交流を深めてもらいたいという願いを込めて、兵庫県県土整備部（整備当時は土木部）が、平成3年度から平成12年度にかけて、瀬戸内海から日本海を結ぶ延長約170kmの河川沿い（武庫川～篠山川～加古川上流～円山川）を約5万本の桜でつなぐ「ふるさと桜づつみ回廊」を整備しました。

また、回廊上には、地域住民の憩いの場、地域交流の拠点として、「たけだお」「ひかみ」「きのさき」の3ヶ所の「さくらの名所」を整備しました。



ふるさと桜づつみ回廊「撮影地ガイド」(但馬地域)



河川沿いの道(管理用通路)は、道幅が狭く、未舗装の場合もありますので、通行の際はご注意ください。

ふるさと桜づつみ回廊10周年記念 「みんなでつくる・さくら回廊フォトアルバム」の写真募集!

兵庫県では、「ふるさと桜づつみ回廊10周年」を記念して、携帯電話で撮影した「ふるさと桜づつみ回廊」における桜や、桜にまつわる地域での交流の写真を募集します。募集した写真は、「みんなでつくる・さくら回廊フォトアルバム」として、兵庫県ホームページ上で公開します。

(応募方法)

●募集する写真

携帯電話で平成22年に撮影した、「ふるさと桜づつみ回廊」における桜や、桜にまつわる地域での交流の写真。
写真は、ファイル容量200KB以下かつ解像度640×480ピクセル以下とします。

●募集期間

平成22年3月29日(月)～4月23日(金)

●募集方法

電子メールのタイトルに「さくら回廊フォトアルバム応募」と記載の上、電子メールの本文に
①撮影日、②撮影場所(分かる範囲の住所および河川名)、③写真の縦横(縦写真か横写真)を入力し、写真を添付して、
[kasenkeikaku@pref.hyogo.lg.jp]あてに送付して下さい。(郵送での募集は行っていません)
※電子メール1通につき、添付写真は1枚して下さい。
※写真は、3:4もしくは4:3の縦横比率として下さい。(ワイド写真は不可)
※ホームページへは、写真のみ掲載し、大きさは調整させていただきます。

(注意事項)

- ・写真は、応募者が撮影した未発表写真に限ります。
- ・応募者の個人情報、厳重に管理を行い、他の目的には使用しません。
- ・人物を主題とするなど、承諾が必要な対象が被写体となっている場合は、承諾を得てから応募して下さい。
- ・応募写真をめぐる第三者とのトラブルについて、兵庫県は一切の責任を負いません。
- ・被写体を加工するなど、画像合成処理した写真は受け付けません。



(写真募集についての問い合わせ先)
兵庫県 県土整備部 土木局 河川計画室
電話：078-341-7711(代表)

兵庫県ふるさと桜づつみ回廊ホームページ

ふるさと桜づつみ

検索

http://web.pref.hyogo.lg.jp/wd15/wd15_000000005.html

発行

兵庫県河川協会 (事務局：兵庫県 県土整備部 土木局 河川整備課内)

編集協力

兵庫県 但馬県民局 豊岡土木事務所 河川砂防課
兵庫県 但馬県民局 養父土木事務所 河川砂防課
兵庫県 県土整備部 土木局 河川計画室 調査環境係

電話：0796-26-3750

電話：079-662-2197

電話：078-341-7711(代表)