

社会資本総合整備計画 防災・安全交付金

平成30年03月23日

計画の名称	1 1 元気で安全・安心な兵庫の道づくり(防災・安全)												
計画の期間	平成27年度 ~ 平成31年度 (5年間)										重点配分対象の該当		
交付対象	兵庫県, 洲本市, 伊丹市, 相生市, 豊岡市, 加古川市, 赤穂市, 西脇市, 宝塚市, 三木市, 高砂市, 川西市, 小野市, 篠山市, 養父市, 丹波市, 南あわじ市, 朝来市, 淡路市, 宍粟市, 加東市, たつの市, 猪名川町, 多可町, 稲美町, 市川町, 福崎町, 上郡町, 佐用町, 香美町, 新温泉町, 加西市, 三田市, 姫路市, 芦屋市												
計画の目標	「まもる(頻発する自然災害に対する安全・安心の確保)」、「つくる(活力ある兵庫の基盤整備)」、「つかう(生活の質を高める社会基盤の再構築)」の3つの観点から、兵庫の道路、街路、公共交通のネットワーク化や機能向上を図り、安全安心かつ快適な県民生活を実現する。												
全体事業費(百万円)	合計(A+B+C+D)	114,447	A	113,539	B	896	C	12	D	0	効果促進事業費の割合C/(A+B+C+D)	0.01	%

番号	計画の成果目標(定量的指標)			
	定量的指標の定義及び算定式	定量的指標の現況値及び目標値		
		当初現況値	中間目標値	最終目標値
		H27当初	H29末	H31末
1	道路被災箇所等における被災時の遮断交通量の改善率 道路被災箇所等における被災時の遮断交通量の改善率 遮断交通量改善率 = (対策完了による交通遮断回避車両台数) / (交通遮断時における影響車両台数)	0%	34%	68%
2	道路施設の適確な維持管理 道路施設の補修率 道路施設の補修実施率 = (補修数) / (補修必要数)	4%	34%	64%
3	道路交通における死傷事故率 道路交通における死傷事故率 県管理道路の道路交通(事故マッチングデータ作成対象路線)における死傷事故率を平成24年と比較して約1割削減する死傷事故率 平成24年 約117件/億台km 117 × 0.9 = 106件/億台km	117件/億台km	111件/億台km	106件/億台km
4	地域の基幹ネットワーク等における点検に基づく修繕計画に位置づけられた計画的な舗装修繕実施率(市町事業) 地域の基幹ネットワーク等における点検に基づく修繕計画に位置づけられた計画的な舗装修繕実施率(市町事業) 舗装修繕実施率 = 舗装修繕実施済延長 / 舗装修繕が必要な道路延長	0%	41%	64%

備考等	個別施設計画を含む	<input type="radio"/>	国土強靱化を含む	<input type="radio"/>	定住自立圏を含む	<input type="radio"/>	連携中枢都市圏を含む	<input type="radio"/>	-
・兵庫県強靱化計画、定住自立圏に基づき実施される要素事業：下記備考欄に記載									

(注) 今後の社会情勢や交付される予算規模により、事業箇所や実施期間等を変更する可能性があります。 案件番号： 000077745

A 基幹事業

基幹事業(大)	番号	事業種別	地域種別	交付対象	直接間接	事業者	種別1	種別2	要素となる事業名 (事業箇所)	事業内容 (延長・面積等)	市区町村名/ 港湾・地区名	事業実施期間(年度)					全体事業費 (百万円)	費用 便益比	個別施設計画 策定状況
												H27	H28	H29	H30	H31			
一体的に実施することにより期待される効果																			
備考																			
道路事業	A01-001	道路	一般	兵庫県	直接	兵庫県	国道	改築	(11-A1-1)(国)312号 下宮拡幅	現道拡幅 L=0.1km	豊岡市						95	-	
		兵庫県強靱化計画																	
	A01-002	道路	一般	兵庫県	直接	兵庫県	国道	改築	(11-A1-2)(国)372号 丹南バイパス	バイパス L=1.0km	篠山市							1,202	-
		兵庫県強靱化計画																	
	A01-003	道路	一般	兵庫県	直接	兵庫県	国道	改築	(11-A1-3)(国)482号 城山拡幅	現道拡幅 L=0.2km	香美町							98	-
		兵庫県強靱化計画																	
	A01-004	道路	一般	兵庫県	直接	兵庫県	国道	改築	(11-A1-4)(国)482号 鶴岡道路	バイパス L=0.8km	豊岡市							250	-
	A01-005	道路	一般	兵庫県	直接	兵庫県	国道	修繕	(11-A1-51)(国)2号 幣 塚橋 明石市魚住町清水	橋梁架替 L=0.02km	明石市							203	未策定
		兵庫県強靱化計画																	
	A01-006	道路	一般	兵庫県	直接	兵庫県	都道府 県道	改築	(11-A1-100)(一)切畑多 田院線 川西市芋生	現道拡幅 L=0.49km	川西市							10	-

(注) 今後の社会情勢や交付される予算規模により、事業箇所や実施期間等を変更する可能性があります。 案件番号： 0000077745

A 基幹事業																			
基幹事業(大)	番号	事業種別	地域種別	交付対象	直接間接	事業者	種別1	種別2	要素となる事業名(事業箇所)	事業内容(延長・面積等)	市区町村名/港湾・地区名	事業実施期間(年度)					全体事業費(百万円)	費用便益比	個別施設計画策定状況
												H27	H28	H29	H30	H31			
		一体的に実施することにより期待される効果																	
		備考																	
道路事業	A01-007	道路	一般	兵庫県	直接	兵庫県	都道府県道	改築	(11-A1-101)(一)下佐曾利笹尾線 猪名川町笹尾(六瀬)	現道拡幅 L=0.18km	猪名川町						26	-	
	A01-008	道路	一般	兵庫県	直接	兵庫県	都道府県道	改築	(11-A1-102)(一)黒田庄多井田線 西脇市黒田庄町喜多	現道拡幅 L=0.35km	西脇市						70	-	
	兵庫県強靱化計画																		
A01-009	道路	一般	兵庫県	直接	兵庫県	都道府県道	改築	(11-A1-103)(主)神戸加東線 三木市志染町大谷	現道拡幅 L=0.3km	三木市							10	-	
A01-010	道路	一般	兵庫県	直接	兵庫県	都道府県道	改築	(11-A1-104)(一)市野瀬有馬線 三木市吉川町南水上	現道拡幅 L=0.73km	三木市							390	-	
A01-011	道路	一般	兵庫県	直接	兵庫県	都道府県道	改築	(11-A1-105)(主)小野香寺線 加西市西長町	現道拡幅 L=0.86km	加西市							10	-	

(注) 今後の社会情勢や交付される予算規模により、事業箇所や実施期間等を変更する可能性があります。 案件番号： 0000077745

A 基幹事業

基幹事業(大)	番号	事業種別	地域種別	交付対象	直接間接	事業者	種別1	種別2	要素となる事業名 (事業箇所)	事業内容 (延長・面積等)	市区町村名/ 港湾・地区名	事業実施期間(年度)					全体事業費 (百万円)	費用 便益比	個別施設計画 策定状況	
												H27	H28	H29	H30	H31				
一体的に実施することにより期待される効果																				
備考																				
道路事業	A01-012	道路	一般	兵庫県	直接	兵庫県	都道府 県道	改築	(11-A1-106)(一)豊富北 条線 加西市北条町黒駒 ~市村	現道拡幅 L=0.5km	加西市						10	-		
		兵庫県強靱化計画																		
	A01-013	道路	一般	兵庫県	直接	兵庫県	都道府 県道	改築	(11-A1-107)(主)養父穴 栗線 穴粟市一宮町福中 ~生栖	現道拡幅 L=2.7km	穴粟市							15	-	
		兵庫県強靱化計画																		
	A01-014	道路	一般	兵庫県	直接	兵庫県	都道府 県道	改築	(11-A1-108)(一)岩野辺 山崎線 穴粟市山崎町上 牧谷	現道拡幅 L=0.74km	穴粟市							10	-	
		兵庫県強靱化計画																		
	A01-015	道路	一般	兵庫県	直接	兵庫県	都道府 県道	改築	(11-A1-109)(一)辻福田 線 豊岡市辻~内町	現道拡幅 L=1.3km	豊岡市							10	-	
A01-016	道路	一般	兵庫県	直接	兵庫県	都道府 県道	改築	(11-A1-110)(主)養父穴 栗線 養父市大屋町須西	法面对策(局所改良) L=0. 2km	養父市							80	-		

(注) 今後の社会情勢や交付される予算規模により、事業箇所や実施期間等を変更する可能性があります。 案件番号： 0000077745

A 基幹事業

基幹事業(大)	番号	事業種別	地域種別	交付対象	直接間接	事業者	種別1	種別2	要素となる事業名 (事業箇所)	事業内容 (延長・面積等)	市区町村名/ 港湾・地区名	事業実施期間(年度)					全体事業費 (百万円)	費用 便益比	個別施設計画 策定状況
												H27	H28	H29	H30	H31			
一体的に実施することにより期待される効果																			
備考																			
道路事業	A01-017	道路	一般	兵庫県	直接	兵庫県	都道府 県道	改築	(11-A1-111)(一)福岡出 合線 養父市葛畑~小路 頃	法面对策(局所改良) L=0. 27km	養父市						165	-	
	兵庫県強靱化計画																		
	A01-018	道路	一般	兵庫県	直接	兵庫県	都道府 県道	改築	(11-A1-112)(主)篠山山 南線 川代トンネル 篠 山市大山下	法面对策(局所改良) L=1. 72km	篠山市						3,200	-	
	兵庫県強靱化計画																		
	A01-019	道路	一般	兵庫県	直接	兵庫県	都道府 県道	改築	(11-A1-113)(主)春日栗 柄線 丹波市春日町野瀬	法面对策(局所改良) L=1. 1km	丹波市						965	-	
	兵庫県強靱化計画																		
	A01-020	道路	一般	兵庫県	直接	兵庫県	都道府 県道	改築	(11-A1-114)(主)大谷鮎 原神代線 南あわじ市榎 列掃守	現道拡幅 L=0.6km	南あわじ市						775	-	
	兵庫県強靱化計画																		
	A01-021	道路	一般	兵庫県	直接	兵庫県	都道府 県道	修繕	(11-A1-115)(主)神戸加 古川姫路線 法華山谷橋 加古川市志方町上富木	橋梁架替 L=0.05km	加古川市						10	未策定	
	兵庫県強靱化計画																		

(注) 今後の社会情勢や交付される予算規模により、事業箇所や実施期間等を変更する可能性があります。 案件番号： 0000077745

A 基幹事業																			
基幹事業(大)	番号	事業種別	地域種別	交付対象	直接間接	事業者	種別1	種別2	要素となる事業名(事業箇所)	事業内容(延長・面積等)	市区町村名/港湾・地区名	事業実施期間(年度)					全体事業費(百万円)	費用便益比	個別施設計画策定状況
												H27	H28	H29	H30	H31			
一体的に実施することにより期待される効果																			
備考																			
道路事業	A01-022	道路	一般	兵庫県	直接	兵庫県	都道府県道	修繕	(11-A1-116)(主)豊岡竹野線 城崎大橋 豊岡市 城崎町楽々浦～湯島	橋梁架替 L=1.7km	豊岡市					172		策定済	
	A01-023	道路	一般	兵庫県	直接	兵庫県	都道府県道	改築	(11-A1-118)(一)岩見揖保川線 たつの市御津町 岩見	交差点改良 L=0.1km	たつの市					236		-	
	兵庫県強靱化計画																		
	A01-024	道路	一般	兵庫県	直接	兵庫県	都道府県道	改築	(11-A1-119)(一)戸島玄武洞豊岡線 豊岡市赤石	現道拡幅 L=1.7km	豊岡市					850		-	
	A01-025	道路	一般	兵庫県	直接	兵庫県	都道府県道	改築	(11-A1-120)(主)但東夜久野線 豊岡市但東町天谷	現道拡幅 L=0.73km	豊岡市					330		-	
A01-026	道路	一般	兵庫県	直接	兵庫県	国道	修繕	(11-A1-301)(国)176号ほか17路線 西宮市ほか	舗装修繕 L=91km	兵庫県全域					3,544		策定済		

(注) 今後の社会情勢や交付される予算規模により、事業箇所や実施期間等を変更する可能性があります。 案件番号： 0000077745

A 基幹事業																			
基幹事業(大)	番号	事業種別	地域種別	交付対象	直接間接	事業者	種別1	種別2	要素となる事業名 (事業箇所)	事業内容 (延長・面積等)	市区町村名/ 港湾・地区名	事業実施期間(年度)					全体事業費 (百万円)	費用 便益比	個別施設計画 策定状況
												H27	H28	H29	H30	H31			
一体的に実施することにより期待される効果																			
備考																			
道路事業	A01-027	道路	一般	兵庫県	直接	兵庫県	都道府 県道	修繕	(11-A1-302)(主)尼崎池田 線ほか67路線 尼崎市ほ か	舗装修繕 L=169km	兵庫県全域						3,697		策定済
	A01-028	道路	一般	兵庫県	直接	兵庫県	都道府 県道	雪寒	(主)宮津養父線 養父市 上藪崎~大藪	消・融雪施設設置 L=3.0km	養父市						300		-
	A01-029	道路	一般	兵庫県	直接	兵庫県	国道	雪寒	(国)178号 豊岡市江野ほ か	消・融雪施設設置 L=0.2km	豊岡市						210		-
	A01-030	道路	一般	兵庫県	直接	兵庫県	都道府 県道	雪寒	(11-A1-327)(主)豊岡瀬戸 線 小島	消・融雪施設更新 L=0.2km	豊岡市						41		策定済
	A01-031	道路	一般	兵庫県	直接	兵庫県	都道府 県道	雪寒	(11-A1-328)(主)宮津養父 線 中藤	消・融雪施設更新 L=0.4km	豊岡市						87		策定済
	A01-032	道路	一般	兵庫県	直接	兵庫県	国道	雪寒	(11-A1-329)(国)178号 浜坂~土生	消・融雪施設設置 L=0.4km	新温泉町						687		-

(注) 今後の社会情勢や交付される予算規模により、事業箇所や実施期間等を変更する可能性があります。 案件番号：0000077745

A 基幹事業																			
基幹事業(大)	番号	事業種別	地域種別	交付対象	直接間接	事業者	種別1	種別2	要素となる事業名 (事業箇所)	事業内容 (延長・面積等)	市区町村名/ 港湾・地区名	事業実施期間(年度)					全体事業費 (百万円)	費用 便益比	個別施設計画 策定状況
												H27	H28	H29	H30	H31			
一体的に実施することにより期待される効果																			
備考																			
道路事業	A01-033	道路	一般	兵庫県	直接	兵庫県	国道	修繕	(11-A1-330)(国)312号 御着JRアンダー	アンダーパス L=0.2km	姫路市						70		策定済
	A01-034	道路	一般	兵庫県	直接	兵庫県	都道府 県道	修繕	(11-A1-331)(一)明石高砂 線 朝日アンダーパス	アンダーパス L=0.2km	高砂市						10		策定済
	A01-035	道路	一般	兵庫県	直接	兵庫県	都道府 県道	修繕	(11-A1-332)(主)尼崎池田 線 栄根アンダー	設備修繕・更新	川西市						30		策定済
	A01-036	道路	一般	兵庫県	直接	兵庫県	都道府 県道	修繕	(11-A1-333)(一)米谷昆陽 尼崎線ほか 塚口地下道 ほか2箇所	設備修繕・更新	尼崎市						160		策定済
	A01-037	道路	一般	兵庫県	直接	兵庫県	都道府 県道	修繕	(11-A1-334)(一)明石高砂 線 朝日アンダーパス	設備修繕・更新	高砂市						20		策定済
	A01-038	道路	一般	兵庫県	直接	兵庫県	都道府 県道	修繕	(11-A1-335)(一)江井ヶ島 大久保線 福田アンダー パス	設備修繕・更新	明石市						14		策定済

(注) 今後の社会情勢や交付される予算規模により、事業箇所や実施期間等を変更する可能性があります。 案件番号： 0000077745



A 基幹事業																			
基幹事業(大)	番号	事業種別	地域種別	交付対象	直接間接	事業者	種別1	種別2	要素となる事業名(事業箇所)	事業内容(延長・面積等)	市区町村名/港湾・地区名	事業実施期間(年度)					全体事業費(百万円)	費用便益比	個別施設計画策定状況
												H27	H28	H29	H30	H31			
一体的に実施することにより期待される効果																			
備考																			
道路事業	A01-039	道路	一般	兵庫県	直接	兵庫県	国道	修繕	(国)178号ほか25路線 豊岡市ほか	センサー修繕更新	豊岡市ほか						300		策定済
												兵庫県強靱化計画							
	A01-040	道路	一般	兵庫県	直接	兵庫県	都道府県道	修繕	(主)明石神戸宝塚線 西宮市社家郷山ほか	災害防除 L=0.2km	西宮市						200		-
												兵庫県強靱化計画							
	A01-041	道路	一般	兵庫県	直接	兵庫県	都道府県道	修繕	(主)宝塚唐櫃線 西宮市塩瀬町生瀬ほか	災害防除 L=0.3km	西宮市						150		-
												兵庫県強靱化計画							
	A01-042	道路	一般	兵庫県	直接	兵庫県	都道府県道	修繕	(一)奥山精道線 芦屋市奥山ほか	災害防除 L=0.5km	芦屋市						260		-
												兵庫県強靱化計画							
	A01-043	道路	一般	兵庫県	直接	兵庫県	都道府県道	修繕	(11-A1-340)(主)川西篠山線 川西市矢間	災害防除 L=0.2km	川西市						90		-
												兵庫県強靱化計画							
	A01-044	道路	一般	兵庫県	直接	兵庫県	都道府県道	修繕	(11-A1-341)(主)川西篠山線 猪名川町清水東～杉生	災害防除 L=0.7km	猪名川町						600		-
												兵庫県強靱化計画							

(注) 今後の社会情勢や交付される予算規模により、事業箇所や実施期間等を変更する可能性があります。 案件番号： 0000077745

A 基幹事業

基幹事業(大)	番号	事業種別	地域種別	交付対象	直接間接	事業者	種別1	種別2	要素となる事業名 (事業箇所)	事業内容 (延長・面積等)	市区町村名/ 港湾・地区名	事業実施期間(年度)					全体事業費 (百万円)	費用 便益比	個別施設計画 策定状況
												H27	H28	H29	H30	H31			
一体的に実施することにより期待される効果																			
備考																			
道路事業	A01-045	道路	一般	兵庫県	直接	兵庫県	国道	修繕	(11-A1-342)(国)173号 猪名川町内馬場～民田	災害防除 L=0.8km	猪名川町						800	-	
		兵庫県強靱化計画																	
	A01-046	道路	一般	兵庫県	直接	兵庫県	都道府 県道	修繕	(11-A1-343)(一)岩屋生野 線 神河町岩屋～作畑	災害防除 L=0.4km	神河町						267	-	
		兵庫県強靱化計画																	
	A01-047	道路	一般	兵庫県	直接	兵庫県	都道府 県道	修繕	(一)周世尾崎線 赤穂市 高野	災害防除 L=70m	赤穂市						40	-	
		兵庫県強靱化計画																	
	A01-048	道路	一般	兵庫県	直接	兵庫県	都道府 県道	修繕	(11-A1-345)(一)吉永下徳 久線 佐用町西新宿～上 秋里	災害防除 L=0.5km	佐用町						400	-	
		兵庫県強靱化計画																	
	A01-049	道路	一般	兵庫県	直接	兵庫県	都道府 県道	修繕	(11-A1-346)(主)上郡末広 線 佐用町三原～弦谷	災害防除 L=0.6km	佐用町						300	-	
		兵庫県強靱化計画																	
	A01-050	道路	一般	兵庫県	直接	兵庫県	国道	修繕	(11-A1-347)(国)179号 佐用町下徳久ほか	法面对策	佐用町ほか						30	-	
		兵庫県強靱化計画																	

(注) 今後の社会情勢や交付される予算規模により、事業箇所や実施期間等を変更する可能性があります。 案件番号： 0000077745

A 基幹事業																			
基幹事業(大)	番号	事業種別	地域種別	交付対象	直接間接	事業者	種別1	種別2	要素となる事業名 (事業箇所)	事業内容 (延長・面積等)	市区町村名/ 港湾・地区名	事業実施期間(年度)					全体事業費 (百万円)	費用 便益比	個別施設計画 策定状況
												H27	H28	H29	H30	H31			
		一体的に実施することにより期待される効果																	
		備考																	
道路事業	A01-051	道路	一般	兵庫県	直接	兵庫県	都道府 県道	修繕	(11-A1-348)(主)宍粟下徳 久線 佐用町西徳久ほか	災害防除 L=0.1km	佐用町						50	-	
		兵庫県強靱化計画																	
	A01-052	道路	一般	兵庫県	直接	兵庫県	国道	修繕	(11-A1-349)(国)179号 たつの市新宮町下筋原ほ か	災害防除 L=0.1km	たつの市						400	-	
		兵庫県強靱化計画																	
	A01-053	道路	一般	兵庫県	直接	兵庫県	都道府 県道	修繕	(11-A1-350)(主)養父宍粟 線 宍粟市一宮町生栖	災害防除 L=0.3km	宍粟市						176	-	
		兵庫県強靱化計画																	
	A01-054	道路	一般	兵庫県	直接	兵庫県	都道府 県道	修繕	(11-A1-351)(主)宍粟下徳 久線 宍粟市山崎町青木	災害防除 L=0.2km	宍粟市						140	-	
		兵庫県強靱化計画																	
	A01-055	道路	一般	兵庫県	直接	兵庫県	国道	修繕	(11-A1-352)(国)178号 豊岡市江野ほか	災害防除 L=0.5km	豊岡市						100	-	
		兵庫県強靱化計画																	
	A01-056	道路	一般	兵庫県	直接	兵庫県	都道府 県道	修繕	(11-A1-353)(一)物部藪崎 線 朝来市和田山町林垣 ほか	災害防除 L=0.4km	朝来市						87	-	
		兵庫県強靱化計画																	

(注) 今後の社会情勢や交付される予算規模により、事業箇所や実施期間等を変更する可能性があります。 案件番号：0000077745

A 基幹事業

基幹事業(大)	番号	事業種別	地域種別	交付対象	直接間接	事業者	種別1	種別2	要素となる事業名 (事業箇所)	事業内容 (延長・面積等)	市区町村名/ 港湾・地区名	事業実施期間(年度)					全体事業費 (百万円)	費用 便益比	個別施設計画 策定状況
												H27	H28	H29	H30	H31			
一体的に実施することにより期待される効果																			
備考																			
道路事業	A01-057	道路	一般	兵庫県	直接	兵庫県	国道	修繕	(11-A1-354)(国)312号 朝来市和田山町加都ほか	災害防除 L=0.8km	朝来市						45	-	
		兵庫県強靱化計画																	
	A01-058	道路	一般	兵庫県	直接	兵庫県	国道	修繕	(11-A1-355)(国)427号 朝来市山東町柴ほか	災害防除 L=0.1km	朝来市							40	-
		兵庫県強靱化計画																	
	A01-059	道路	一般	兵庫県	直接	兵庫県	国道	修繕	(11-A1-356)(国)429号 朝来市神子畑ほか	災害防除 L=0.3km	朝来市							989	-
		兵庫県強靱化計画																	
	A01-060	道路	一般	兵庫県	直接	兵庫県	都道府 県道	修繕	(主)養父穴粟線 養父市 大屋町明延ほか	災害防除 L=8.1km	養父市							1,291	-
		兵庫県強靱化計画																	
	A01-061	道路	一般	兵庫県	直接	兵庫県	都道府 県道	修繕	(11-A1-358)(一)上村養父 停車場線 養父市奥米地	災害防除 L=0.3km	養父市							60	-
		兵庫県強靱化計画																	
	A01-062	道路	一般	兵庫県	直接	兵庫県	国道	修繕	(11-A1-359)(国)427号 丹波市青垣町遠阪	災害防除 L=0.2km	丹波市							82	-
		兵庫県強靱化計画																	

(注) 今後の社会情勢や交付される予算規模により、事業箇所や実施期間等を変更する可能性があります。 案件番号：0000077745

A 基幹事業

基幹事業(大)	番号	事業種別	地域種別	交付対象	直接間接	事業者	種別1	種別2	要素となる事業名 (事業箇所)	事業内容 (延長・面積等)	市区町村名/ 港湾・地区名	事業実施期間(年度)					全体事業費 (百万円)	費用 便益比	個別施設計画 策定状況
												H27	H28	H29	H30	H31			
一体的に実施することにより期待される効果																			
備考																			
道路事業	A01-063	道路	一般	兵庫県	直接	兵庫県	国道	修繕	(11-A1-360)(国)372号 篠山市小野新	災害防除 L=0.1km	篠山市						45	-	
	兵庫県強靱化計画																		
	A01-064	道路	一般	兵庫県	直接	兵庫県	都道府 県道	修繕	(11-A1-361)(主)福良江井 岩屋線 淡路市野島大川 ほか	災害防除 L=0.1km	淡路市ほか						343	-	
	兵庫県強靱化計画																		
	A01-065	道路	一般	兵庫県	直接	兵庫県	国道	修繕	(11-A1-362)(国)173号 川西市下財町	災害防除 L=0.4km	川西市						100	-	
	兵庫県強靱化計画																		
A01-066	道路	一般	兵庫県	直接	兵庫県	国道	修繕	(11-A1-363)(国)373号 佐用町下石井	災害防除 L=0.3km	佐用町						47	-		
兵庫県強靱化計画																			
A01-067	道路	一般	兵庫県	直接	兵庫県	国道	修繕	(11-A1-364)(国)373号 佐用町小赤松	災害防除 L=0.2km	佐用町						200	-		
兵庫県強靱化計画																			
A01-068	道路	一般	兵庫県	直接	兵庫県	国道	修繕	(11-A1-365)(国)178号 豊岡市但東町坂野ほか	災害防除 L=0.1km	豊岡市						100	-		
兵庫県強靱化計画																			

(注) 今後の社会情勢や交付される予算規模により、事業箇所や実施期間等を変更する可能性があります。 案件番号：0000077745

A 基幹事業

基幹事業(大)	番号	事業種別	地域種別	交付対象	直接間接	事業者	種別1	種別2	要素となる事業名 (事業箇所)	事業内容 (延長・面積等)	市区町村名/ 港湾・地区名	事業実施期間(年度)					全体事業費 (百万円)	費用 便益比	個別施設計画 策定状況
												H27	H28	H29	H30	H31			
一体的に実施することにより期待される効果																			
備考																			
道路事業	A01-069	道路	一般	兵庫県	直接	兵庫県	都道府 県道	修繕	(11-A1-366)(一)福岡出合 線 養父市葛畑	災害防除 L=0.3km	養父市						70	-	
		兵庫県強靱化計画																	
	A01-070	道路	一般	兵庫県	直接	兵庫県	国道	修繕	(11-A1-367)(国)429号 朝来市佐囊	災害防除 L=8.1km	朝来市							1,102	-
		兵庫県強靱化計画																	
	A01-071	道路	一般	兵庫県	直接	兵庫県	都道府 県道	修繕	(11-A1-368)(主)篠山三和 線 篠山市栗柄～本郷	災害防除 L=0.3km	篠山市							15	-
		兵庫県強靱化計画																	
	A01-072	道路	一般	兵庫県	直接	兵庫県	都道府 県道	修繕	(11-A1-369)(一)佐野仁井 岩屋線ほか 淡路市ほか	盛土対策 L=3.0km	淡路市ほか							300	-
		兵庫県強靱化計画																	
	A01-073	道路	一般	兵庫県	直接	兵庫県	都道府 県道	修繕	(11-A1-370)(一)赤崎久谷 停車場線 和田口めがね トンネル	アンダーパス L=0.1km	新温泉町							10	策定済
		兵庫県強靱化計画																	
	A01-074	道路	一般	兵庫県	直接	兵庫県	国道	修繕	(11-A1-371)(国)482号 豊岡市但東町坂野ほか	災害防除 L=0.1km	豊岡市ほか							100	-
		兵庫県強靱化計画																	

(注) 今後の社会情勢や交付される予算規模により、事業箇所や実施期間等を変更する可能性があります。 案件番号： 0000077745

A 基幹事業

基幹事業(大)	番号	事業種別	地域種別	交付対象	直接間接	事業者	種別1	種別2	要素となる事業名 (事業箇所)	事業内容 (延長・面積等)	市区町村名/ 港湾・地区名	事業実施期間(年度)					全体事業費 (百万円)	費用 便益比	個別施設計画 策定状況
												H27	H28	H29	H30	H31			
一体的に実施することにより期待される効果																			
備考																			
道路事業	A01-075	道路	一般	兵庫県	直接	兵庫県	国道	修繕	(11-A1-372)(国)482号 香美町小代区秋岡	災害防除 L=6.4km	香美町						850	-	
	兵庫県強靱化計画																		
	A01-076	道路	一般	兵庫県	直接	兵庫県	都道府 県道	修繕	(11-A1-373)(主)大沢西宮 線 西宮市山口町船坂～ 越水	災害防除 L=1.0km	西宮市						170	-	
	兵庫県強靱化計画																		
	A01-077	道路	一般	兵庫県	直接	兵庫県	都道府 県道	修繕	(11-A1-374)(主)洲本灘賀 集線 洲本市小路谷	災害防除 L=0.2km	洲本市						80	-	
兵庫県強靱化計画																			
A01-078	道路	一般	兵庫県	直接	兵庫県	都道府 県道	修繕	(11-A1-375)(主)洲本灘賀 集線 南あわじ市灘地野	災害防除 L=0.2km	南あわじ市						100	-		
兵庫県強靱化計画																			
A01-079	道路	一般	兵庫県	直接	兵庫県	都道府 県道	修繕	(11-A1-376)(主)篠山三和 線 篠山市本郷	災害防除 L=0.1km	篠山市						15	-		
兵庫県強靱化計画																			
A01-080	道路	一般	兵庫県	直接	兵庫県	都道府 県道	修繕	(11-A1-377)(主)川西篠山 線 篠山市後川上ほか	災害防除 L=0.2km	篠山市						85	-		
兵庫県強靱化計画																			

(注) 今後の社会情勢や交付される予算規模により、事業箇所や実施期間等を変更する可能性があります。 案件番号： 0000077745

A 基幹事業

基幹事業(大)	番号	事業種別	地域種別	交付対象	直接間接	事業者	種別1	種別2	要素となる事業名 (事業箇所)	事業内容 (延長・面積等)	市区町村名/ 港湾・地区名	事業実施期間(年度)					全体事業費 (百万円)	費用 便益比	個別施設計画 策定状況
												H27	H28	H29	H30	H31			
一体的に実施することにより期待される効果																			
備考																			
道路事業	A01-081	道路	一般	兵庫県	直接	兵庫県	都道府 県道	修繕	(11-A1-378)(主)三田後川 上線 三田市小柿	災害防除 L=0.1km	三田市						20	-	
		兵庫県強靱化計画																	
	A01-082	道路	一般	兵庫県	直接	兵庫県	都道府 県道	修繕	(11-A1-379)(主)姫路神河 線 姫路市夢前町	災害防除 L=0.1km	姫路市							15	-
		兵庫県強靱化計画																	
	A01-083	道路	一般	兵庫県	直接	兵庫県	都道府 県道	修繕	(11-A1-380)(主)宍粟香寺 線 姫路市夢前町	災害防除 L=0.1km	姫路市							15	-
		兵庫県強靱化計画																	
	A01-084	道路	一般	兵庫県	直接	兵庫県	都道府 県道	修繕	(11-A1-381)(一)千種新宮 線 宍粟市ほか	土工・法面構造物修繕 L=5.0km	宍粟市ほか							903	策定済
	A01-085	道路	一般	兵庫県	直接	兵庫県	都道府 県道	修繕	(11-A1-382)(主)尼崎池田 線 名月陸橋	耐震補強 L=0.3km	尼崎市							621	-
		兵庫県強靱化計画																	
	A01-086	道路	一般	兵庫県	直接	兵庫県	都道府 県道	修繕	(11-A1-383)(一)米谷昆陽 尼崎線 錦橋	耐震補強 L=0.1km	尼崎市							200	-
		兵庫県強靱化計画																	

(注) 今後の社会情勢や交付される予算規模により、事業箇所や実施期間等を変更する可能性があります。 案件番号：0000077745



A 基幹事業

基幹事業(大)	番号	事業種別	地域種別	交付対象	直接間接	事業者	種別1	種別2	要素となる事業名 (事業箇所)	事業内容 (延長・面積等)	市区町村名/ 港湾・地区名	事業実施期間(年度)					全体事業費 (百万円)	費用 便益比	個別施設計画 策定状況
												H27	H28	H29	H30	H31			
一体的に実施することにより期待される効果																			
備考																			
道路事業	A01-087	道路	一般	兵庫県	直接	兵庫県	都道府 県道	修繕	(11-A1-384)(一)生瀬門戸 荘線 仁川橋	耐震補強 L=0.03km	宝塚市						130	-	
		兵庫県強靱化計画																	
	A01-088	道路	一般	兵庫県	直接	兵庫県	都道府 県道	修繕	(11-A1-385)(一)明石高砂 線 相生橋	耐震補強 L=0.4km	高砂市						870	-	
		兵庫県強靱化計画																	
	A01-089	道路	一般	兵庫県	直接	兵庫県	都道府 県道	修繕	(11-A1-386)(一)明石高砂 線 別府橋	耐震補強 L=0.03km	加古川市						170	-	
		兵庫県強靱化計画																	
	A01-090	道路	一般	兵庫県	直接	兵庫県	都道府 県道	修繕	(11-A1-387)(一)二見港土 山線 二見大橋	耐震補強 L=0.1km	明石市						923	-	
		兵庫県強靱化計画																	
	A01-091	道路	一般	兵庫県	直接	兵庫県	国道	修繕	(11-A1-388)(国)250号 竜山大橋	耐震補強 L=0.1km	高砂市						291	-	
		兵庫県強靱化計画																	
	A01-092	道路	一般	兵庫県	直接	兵庫県	国道	修繕	(国)250号 瀬戸大橋	耐震補強 L=0.3km	明石市						536	-	
		兵庫県強靱化計画																	
	A01-093	道路	一般	兵庫県	直接	兵庫県	都道府 県道	修繕	(主)神戸加古川姫路線 上荘橋	耐震補強 L=0.3km	加古川市						1,200	-	
		兵庫県強靱化計画																	

(注) 今後の社会情勢や交付される予算規模により、事業箇所や実施期間等を変更する可能性があります。 16 案件番号：0000077745

A 基幹事業

基幹事業(大)	番号	事業種別	地域種別	交付対象	直接間接	事業者	種別1	種別2	要素となる事業名 (事業箇所)	事業内容 (延長・面積等)	市区町村名/ 港湾・地区名	事業実施期間(年度)					全体事業費 (百万円)	費用 便益比	個別施設計画 策定状況
												H27	H28	H29	H30	H31			
一体的に実施することにより期待される効果																			
備考																			
道路事業	A01-094	道路	一般	兵庫県	直接	兵庫県	都道府 県道	修繕	(11-A1-391)(主)宗佐土 山線 厄神橋	耐震補強 L=0.04km	加古川市						70	-	
		兵庫県強靱化計画																	
	A01-095	道路	一般	兵庫県	直接	兵庫県	都道府 県道	修繕	(11-A1-392)(一)玉野倉 谷線 大坪大橋	耐震補強 L=0.1km	加西市						135	-	
		兵庫県強靱化計画																	
	A01-096	道路	一般	兵庫県	直接	兵庫県	都道府 県道	修繕	(11-A1-393)(一)郷の瀬 野村線 春日橋	耐震補強 L=0.1km	西脇市						27	-	
		兵庫県強靱化計画																	
	A01-097	道路	一般	兵庫県	直接	兵庫県	都道府 県道	修繕	(11-A1-394)(一)山南多 可線 船町橋	耐震補強 L=0.2km	西脇市						300	-	
		兵庫県強靱化計画																	
	A01-098	道路	一般	兵庫県	直接	兵庫県	都道府 県道	修繕	(11-A1-395)(主)姫路神 河線 糸田橋	耐震補強 L=0.1km	姫路市						110	-	
		兵庫県強靱化計画																	
	A01-099	道路	一般	兵庫県	直接	兵庫県	都道府 県道	修繕	(11-A1-396)(一)田寺今 在家線 北今在家橋	耐震補強 L=0.05km	姫路市						100	-	
		兵庫県強靱化計画																	

(注) 今後の社会情勢や交付される予算規模により、事業箇所や実施期間等を変更する可能性があります。 案件番号： 0000077745

A 基幹事業

基幹事業(大)	番号	事業種別	地域種別	交付対象	直接間接	事業者	種別1	種別2	要素となる事業名 (事業箇所)	事業内容 (延長・面積等)	市区町村名/ 港湾・地区名	事業実施期間(年度)					全体事業費 (百万円)	費用 便益比	個別施設計画 策定状況
												H27	H28	H29	H30	H31			
一体的に実施することにより期待される効果																			
備考																			
道路事業	A01-100	道路	一般	兵庫県	直接	兵庫県	都道府 県道	修繕	(11-A1-397)(一)鶴居停 車場線 屋形橋	耐震補強 L=0.1km	神河町						187	-	
		兵庫県強靱化計画																	
	A01-101	道路	一般	兵庫県	直接	兵庫県	都道府 県道	修繕	(11-A1-398)(一)高雄有 年横尾線 高雄橋	耐震補強 L=0.2km	赤穂市						397	-	
		兵庫県強靱化計画																	
	A01-102	道路	一般	兵庫県	直接	兵庫県	国道	修繕	(11-A1-399)(国)179号 新橋	耐震補強 L=0.04km	佐用町						120	-	
		兵庫県強靱化計画																	
	A01-103	道路	一般	兵庫県	直接	兵庫県	都道府 県道	修繕	(11-A1-400)(一)東嘴崎 網干停車場線 宮原橋	耐震補強 L=0.1km	たつの市						60	-	
		兵庫県強靱化計画																	
	A01-104	道路	一般	兵庫県	直接	兵庫県	都道府 県道	修繕	(11-A1-401)(主)宍粟下 徳久線 木谷橋	耐震補強 L=0.03km	宍粟市						120	-	
		兵庫県強靱化計画																	
	A01-105	道路	一般	兵庫県	直接	兵庫県	都道府 県道	修繕	(11-A1-402)(一)岩野辺 山崎線 生谷橋	耐震補強 L=0.04km	宍粟市						88	-	
		兵庫県強靱化計画																	

(注) 今後の社会情勢や交付される予算規模により、事業箇所や実施期間等を変更する可能性があります。 案件番号 : 0000077745

A 基幹事業

基幹事業(大)	番号	事業種別	地域種別	交付対象	直接間接	事業者	種別1	種別2	要素となる事業名 (事業箇所)	事業内容 (延長・面積等)	市区町村名/ 港湾・地区名	事業実施期間(年度)					全体事業費 (百万円)	費用 便益比	個別施設計画 策定状況
												H27	H28	H29	H30	H31			
一体的に実施することにより期待される効果																			
備考																			
道路事業	A01-106	道路	一般	兵庫県	直接	兵庫県	都道府 県道	修繕	(11-A1-403)(一)三川下 岡線 佐津橋ほか1橋	耐震補強 L=0.03km	香美町						80	-	
		兵庫県強靱化計画																	
	A01-107	道路	一般	兵庫県	直接	兵庫県	都道府 県道	修繕	(11-A1-404)(主)香美久 美浜線 佐津川橋	耐震補強 L=0.1km	香美町						100	-	
		兵庫県強靱化計画																	
	A01-108	道路	一般	兵庫県	直接	兵庫県	都道府 県道	修繕	(11-A1-405)(一)上村養 父停車場線 米地橋	耐震補強 L=0.1km	養父市						130	-	
		兵庫県強靱化計画																	
	A01-109	道路	一般	兵庫県	直接	兵庫県	都道府 県道	修繕	(11-A1-406)(主)宮津養 父線 千石橋	耐震補強 L=0.2km	養父市						450	-	
		兵庫県強靱化計画																	
	A01-110	道路	一般	兵庫県	直接	兵庫県	国道	修繕	(11-A1-407)(国)175号 鴨北橋	耐震補強 L=0.1km	丹波市						212	-	
		兵庫県強靱化計画																	
	A01-111	道路	一般	兵庫県	直接	兵庫県	都道府 県道	雪寒	(11-A1-408)(一)茅野福 岡線 小代区茅野	消・融雪施設更新 L=0.1km	香美町						25	策定済	

(注) 今後の社会情勢や交付される予算規模により、事業箇所や実施期間等を変更する可能性があります。 案件番号：0000077745

A 基幹事業																			
基幹事業(大)	番号	事業種別	地域種別	交付対象	直接間接	事業者	種別1	種別2	要素となる事業名 (事業箇所)	事業内容 (延長・面積等)	市区町村名/ 港湾・地区名	事業実施期間(年度)					全体事業費 (百万円)	費用 便益比	個別施設計画 策定状況
												H27	H28	H29	H30	H31			
一体的に実施することにより期待される効果																			
備考																			
道路事業	A01-112	道路	一般	兵庫県	直接	兵庫県	都道府 県道	雪寒	(11-A1-409)(一)奥野コ ウノトリの郷停車場線 豊岡市祥雲寺	消・融雪施設更新 L=2.0km	香美町					500		策定済	
	兵庫県強靱化計画																		
	A01-113	道路	一般	兵庫県	直接	兵庫県	都道府 県道	修繕	(11-A1-410)(主)十二所 澤線 物部橋	耐震補強 L=0.1km	朝来市					150		-	
	兵庫県強靱化計画																		
	A01-114	道路	一般	兵庫県	直接	兵庫県	都道府 県道	修繕	(11-A1-411)(主)十二所 澤線 稲津橋	耐震補強 L=0.05km	養父市					50		-	
	兵庫県強靱化計画																		
	A01-115	道路	一般	兵庫県	直接	兵庫県	都道府 県道	修繕	(11-A1-412)(主)養父波 賀線 大屋町若杉	災害防除 L=0.1km	養父市					70		-	
兵庫県強靱化計画																			
A01-116	道路	一般	兵庫県	直接	兵庫県	国道	修繕	(11-A1-413)(国)427号 加美区清水	災害防除 L=0.05km	多可町					10		-		
兵庫県強靱化計画																			
A01-117	道路	一般	兵庫県	直接	兵庫県	国道	修繕	(11-A1-414)(国)178号 香住区余部	災害防除 L=0.08km	香美町					65		-		
兵庫県強靱化計画																			

(注) 今後の社会情勢や交付される予算規模により、事業箇所や実施期間等を変更する可能性があります。 案件番号：0000077745

A 基幹事業

基幹事業(大)	番号	事業種別	地域種別	交付対象	直接間接	事業者	種別1	種別2	要素となる事業名 (事業箇所)	事業内容 (延長・面積等)	市区町村名/ 港湾・地区名	事業実施期間(年度)					全体事業費 (百万円)	費用 便益比	個別施設計画 策定状況	
												H27	H28	H29	H30	H31				
一体的に実施することにより期待される効果																				
備考																				
道路事業	A01-118	道路	一般	兵庫県	直接	兵庫県	都道府 県道	修繕	(11-A1-415)(主)香美久 美浜線 香住区訓谷ほか	災害防除 L=0,2km	香美町						160		-	
		兵庫県強靱化計画																		
	A01-119	道路	一般	兵庫県	直接	兵庫県	都道府 県道	修繕	(11-A1-416)(一)東播磨 港線 播磨大橋	耐震補強 L=0.1km	播磨町						555		-	
		兵庫県強靱化計画																		
	A01-120	道路	一般	兵庫県	直接	兵庫県	都道府 県道	修繕	(11-A1-417)(一)平荘市 場線 万才橋	耐震補強 L=0.2km	小野市						420		-	
		兵庫県強靱化計画																		
	A01-121	道路	一般	兵庫県	直接	兵庫県	都道府 県道	修繕	(11-A1-418)(一)和久今 宿線 京見橋	耐震補強 L=0.2km	姫路市						290		-	
		兵庫県強靱化計画																		
	A01-122	道路	一般	兵庫県	直接	兵庫県	都道府 県道	修繕	(11-A1-419)(一)甘地停 車場線 市川新橋	耐震補強 L=0.1km	市川町						441		-	
		兵庫県強靱化計画																		
	A01-123	道路	一般	兵庫県	直接	兵庫県	国道	修繕	(11-A1-420)(国)179号 新佐用大橋	耐震補強 L=0.1km	佐用町						146		-	
		兵庫県強靱化計画																		

(注) 今後の社会情勢や交付される予算規模により、事業箇所や実施期間等を変更する可能性があります。 案件番号： 0000077745

A 基幹事業

基幹事業(大)	番号	事業種別	地域種別	交付対象	直接間接	事業者	種別1	種別2	要素となる事業名 (事業箇所)	事業内容 (延長・面積等)	市区町村名/ 港湾・地区名	事業実施期間(年度)					全体事業費 (百万円)	費用 便益比	個別施設計画 策定状況
												H27	H28	H29	H30	H31			
一体的に実施することにより期待される効果																			
備考																			
道路事業	A01-124	道路	一般	兵庫県	直接	兵庫県	都道府 県道	修繕	(11-A1-421)(一)たつの 竜野停車場線 野田橋	耐震補強 L=0.04km	たつの市						70	-	
		兵庫県強靱化計画																	
	A01-125	道路	一般	兵庫県	直接	兵庫県	都道府 県道	修繕	(11-A1-422)(主)宗佐土 山線 厄神橋	耐震補強 L=0.04km	加古川市						70	-	
		兵庫県強靱化計画																	
	A01-126	道路	一般	兵庫県	直接	兵庫県	国道	修繕	(11-A1-423)(国)250号 播州大橋ほか2橋	耐震補強 L=0.4km	加古川市、高砂 市						1,600	-	
		兵庫県強靱化計画																	
	A01-127	道路	一般	兵庫県	直接	兵庫県	都道府 県道	修繕	(11-A1-424)(一)西田原 姫路線 生野橋	耐震補強 L=0.18km	姫路市						350	-	
		兵庫県強靱化計画																	
	A01-128	道路	一般	兵庫県	直接	兵庫県	都道府 県道	修繕	(11-A1-425)(一)鶴居停 車場線 屋形橋	耐震補強 L=0.14km	神河町						187	-	
		兵庫県強靱化計画																	
	A01-129	道路	一般	兵庫県	直接	兵庫県	都道府 県道	修繕	(11-A1-426)(一)多賀相 生線 赤穂郡上郡町大富	落石対策	上郡町						100	-	
		兵庫県強靱化計画																	

(注) 今後の社会情勢や交付される予算規模により、事業箇所や実施期間等を変更する可能性があります。 案件番号：0000077745

A 基幹事業

基幹事業(大)	番号	事業種別	地域種別	交付対象	直接間接	事業者	種別1	種別2	要素となる事業名 (事業箇所)	事業内容 (延長・面積等)	市区町村名/ 港湾・地区名	事業実施期間(年度)					全体事業費 (百万円)	費用 便益比	個別施設計画 策定状況
												H27	H28	H29	H30	H31			
一体的に実施することにより期待される効果																			
備考																			
道路事業	A01-130	道路	一般	兵庫県	直接	兵庫県	国道	修繕	(11-A1-427)(国)429号 波賀橋	耐震補強 L=0.03km	宍粟市						85	-	
		兵庫県強靱化計画																	
	A01-131	道路	一般	兵庫県	直接	兵庫県	都道府 県道	修繕	(11-A1-428)(主)香美久 美浜線 豊岡市竹野町	落石対策	豊岡市						100	-	
		兵庫県強靱化計画																	
	A01-132	道路	一般	兵庫県	直接	兵庫県	都道府 県道	修繕	(11-A1-429)(一)三川下 岡線 畑大橋	耐震補強 L=0.04km	香美町						50	-	
		兵庫県強靱化計画																	
	A01-133	道路	一般	兵庫県	直接	兵庫県	都道府 県道	修繕	(11-A1-430)(主)宮津養 父線 伊佐橋	耐震補強 L=0.24km	養父市						800	-	
		兵庫県強靱化計画																	
	A01-134	道路	一般	兵庫県	直接	兵庫県	国道	修繕	(11-A1-432)(国)175号 鴨北橋	耐震補強 L=0.08km	丹波市						200	-	
		兵庫県強靱化計画																	
	A01-135	道路	一般	兵庫県	直接	兵庫県	国道	修繕	(11-A1-433)(国)427号 丹波市青垣町遠坂	落石対策	丹波市						243	-	
		兵庫県強靱化計画																	

(注) 今後の社会情勢や交付される予算規模により、事業箇所や実施期間等を変更する可能性があります。 案件番号：0000077745



A 基幹事業																			
基幹事業(大)	番号	事業種別	地域種別	交付対象	直接間接	事業者	種別1	種別2	要素となる事業名 (事業箇所)	事業内容 (延長・面積等)	市区町村名/ 港湾・地区名	事業実施期間(年度)					全体事業費 (百万円)	費用 便益比	個別施設計画 策定状況
												H27	H28	H29	H30	H31			
一体的に実施することにより期待される効果																			
備考																			
道路事業	A01-136	道路	一般	兵庫県	直接	兵庫県	都道府 県道	修繕	(11-A1-434)(主)川西篠 山線ほか 篠山市ほか	落石対策	篠山市						50	-	
		兵庫県強化計画																	
	A01-137	道路	一般	兵庫県	直接	兵庫県	国道	交安	(11-A1-505)(国)176号 ほか	トンネル照明設備改良	県内						500	-	
	A01-138	道路	一般	兵庫県	直接	兵庫県	国道	修繕	(11-A1-506)(国)250号 ほか	道路附属物修繕(道路照明灯 、道路標識、道路情報板)	県内						511		策定済
	A01-139	道路	一般	兵庫県	直接	兵庫県	国道	交安	(11-A1-507)(国)312号 ほか	道路情報板改良	県内						600	-	
	A01-140	道路	一般	兵庫県	直接	兵庫県	都道府 県道	修繕	(11-A1-508)(主)加古川 小野線ほか	道路附属物修繕(道路照明灯 、道路標識、道路情報板)	県内						510		策定済
	A01-141	道路	一般	兵庫県	直接	兵庫県	都道府 県道	交安	(11-A1-511)(一)物部薮 崎線 朝来市和田山町東 谷	歩道設置 L=0.78km	朝来市						20	-	

(注) 今後の社会情勢や交付される予算規模により、事業箇所や実施期間等を変更する可能性があります。 案件番号：0000077745

A 基幹事業																			
基幹事業(大)	番号	事業種別	地域種別	交付対象	直接間接	事業者	種別1	種別2	要素となる事業名 (事業箇所)	事業内容 (延長・面積等)	市区町村名/ 港湾・地区名	事業実施期間(年度)					全体事業費 (百万円)	費用 便益比	個別施設計画 策定状況
												H27	H28	H29	H30	H31			
一体的に実施することにより期待される効果																			
備考																			
道路事業	A01-142	道路	一般	兵庫県	直接	兵庫県	都道府 県道	交安	(11-A1-515)(一)明石高 砂線 明石市二見町東二 見	歩道設置 L=0.24km	明石市					100	-		
	A01-143	道路	一般	兵庫県	直接	兵庫県	都道府 県道	交安	(11-A1-530)(一)溝黒竹 田線 和田山町竹田	歩道設置 L=0.33km	朝来市					178	-		
	A01-144	道路	一般	兵庫県	直接	兵庫県	都道府 県道	交安	(11-A1-531)(一)多田停 車場多田院線 多田院	歩道設置 L=0.11km	川西市					10	-		
	A01-145	道路	一般	兵庫県	直接	兵庫県	都道府 県道	交安	(11-A1-532)(主)川西篠 山線 多田院	交差点改良 L=0.15km	川西市					20	-		
	A01-146	道路	一般	兵庫県	直接	兵庫県	都道府 県道	交安	(11-A1-535)(一)明石高 砂線ほか	局所的交通安全対策	県内					500	-		
	A01-147	道路	一般	兵庫県	直接	兵庫県	都道府 県道	交安	(11-A1-547)(一)明石高 砂線ほか	歩道等のカラー化	県内					200	-		

(注) 今後の社会情勢や交付される予算規模により、事業箇所や実施期間等を変更する可能性があります。 案件番号：0000077745

A 基幹事業

基幹事業(大)	番号	事業種別	地域種別	交付対象	直接間接	事業者	種別1	種別2	要素となる事業名 (事業箇所)	事業内容 (延長・面積等)	市区町村名/ 港湾・地区名	事業実施期間(年度)					全体事業費 (百万円)	費用 便益比	個別施設計画 策定状況
												H27	H28	H29	H30	H31			
一体的に実施することにより期待される効果																			
備考																			
道路事業	A01-148	道路	一般	兵庫県	直接	兵庫県	都道府 県道	交安	(11-A1-548)(一)中島揖 保川線ほか	歩車道境界の明示	県内						30	-	
	A01-149	道路	一般	兵庫県	直接	兵庫県	都道府 県道	交安	(11-A1-549)(一)明石高 砂線ほか	標識(英語表記等)	県内							500	-
	A01-150	道路	一般	兵庫県	直接	兵庫県	都道府 県道	交安	(11-A1-550)(一)生瀬門 戸荘線 宝塚市伊子志~ 小林	歩道リニューアル L=0.7km	宝塚市							50	-
	A01-151	道路	一般	兵庫県	直接	兵庫県	国道	交安	(11-A1-551)(国)250号 高砂市中筋	交差点改良 L=0.2km	高砂市							6	-
	A01-152	道路	一般	兵庫県	直接	兵庫県	都道府 県道	交安	(11-A1-552)(主)志染土 山線 三木市志染町吉田 ~自由が丘本町	歩道設置 L=0.6km	三木市							10	-
A01-153	道路	一般	兵庫県	直接	兵庫県	都道府 県道	交安	(11-A1-553)(一)姫路停 車場線 姫路市平野町	歩道リニューアル L=0.3km	姫路市							45	-	

(注) 今後の社会情勢や交付される予算規模により、事業箇所や実施期間等を変更する可能性があります。 案件番号： 0000077745

A 基幹事業																			
基幹事業(大)	番号	事業種別	地域種別	交付対象	直接間接	事業者	種別1	種別2	要素となる事業名 (事業箇所)	事業内容 (延長・面積等)	市区町村名/ 港湾・地区名	事業実施期間(年度)					全体事業費 (百万円)	費用 便益比	個別施設計画 策定状況
												H27	H28	H29	H30	H31			
一体的に実施することにより期待される効果																			
備考																			
道路事業	A01-154	道路	一般	兵庫県	直接	兵庫県	国道	交安	(11-A1-555)(国)312号 神埼郡神河町吉富	簡易パーキング更新 N=1箇所	神河町						22	-	
	A01-155	道路	一般	兵庫県	直接	兵庫県	都道府 県道	交安	(11-A1-557)(一)曾根停 車場線 高砂市阿弥陀町	歩道設置 L=0.2km	高砂市							98	-
	A01-156	道路	一般	兵庫県	直接	兵庫県	都道府 県道	交安	(11-A1-558)(主)加古川 三田線 三木市口吉川町 桃坂	歩道設置 L=0.05km	三木市							10	-
	A01-157	道路	一般	兵庫県	直接	兵庫県	都道府 県道	交安	(11-A1-559)(一)西脇口 吉川神戸線 三木市細川 町中里	路肩整備 L=0.32km	三木市							35	-
	A01-158	道路	一般	兵庫県	直接	兵庫県	都道府 県道	交安	(11-A1-560)(一)別府港 加古川停車場線 加古川 市加古川町栗津~北在家	歩道リニューアル L=1.25km	加古川市							20	-
	A01-159	道路	一般	兵庫県	直接	兵庫県	国道	交安	(11-A1-561)(国)372号 加東市下三草	歩道設置 L=0.25km	加東市							63	-

(注) 今後の社会情勢や交付される予算規模により、事業箇所や実施期間等を変更する可能性があります。 案件番号： 0000077745

A 基幹事業

基幹事業(大)	番号	事業種別	地域種別	交付対象	直接間接	事業者	種別1	種別2	要素となる事業名 (事業箇所)	事業内容 (延長・面積等)	市区町村名/ 港湾・地区名	事業実施期間(年度)					全体事業費 (百万円)	費用 便益比	個別施設計画 策定状況
												H27	H28	H29	H30	H31			
一体的に実施することにより期待される効果																			
備考																			
道路事業	A01-160	道路	一般	兵庫県	直接	兵庫県	都道府 県道	交安	(11-A1-562)(主)西脇三 田線 上久米~天神	歩道設置 L=0.99km	加東市						15	-	
	定住自立圏																		
	A01-161	道路	一般	兵庫県	直接	兵庫県	国道	修繕	(11-A1-563)(国)312号 ほか	組立歩道の計画的修繕	県内						250	策定済	
	A01-162	道路	一般	兵庫県	直接	兵庫県	都道府 県道	修繕	(11-A1-564)(一)平荘大 久保線ほか	組立歩道の計画的修繕	県内						350	策定済	
	A01-163	道路	一般	兵庫県	直接	兵庫県	国道	交安	(11-A1-565)(国)178号 ほか	バリアフリー化	県内						90	-	
	A01-164	道路	一般	兵庫県	直接	兵庫県	国道	交安	(11-A1-566)(国)429号 朝来市生野町奥銀谷	交差点改良 L=0.14km	朝来市						65	-	
	A01-165	道路	一般	兵庫県	直接	兵庫県	都道府 県道	交安	(11-A1-567)(主)尼崎池 田線ほか 尼崎市内	自転車通行位置明示	尼崎市						100	-	

(注) 今後の社会情勢や交付される予算規模により、事業箇所や実施期間等を変更する可能性があります。 案件番号： 0000077745

A 基幹事業																			
基幹事業(大)	番号	事業種別	地域種別	交付対象	直接間接	事業者	種別1	種別2	要素となる事業名(事業箇所)	事業内容(延長・面積等)	市区町村名/港湾・地区名	事業実施期間(年度)					全体事業費(百万円)	費用便益比	個別施設計画策定状況
												H27	H28	H29	H30	H31			
一体的に実施することにより期待される効果																			
備考																			
道路事業	A01-166	道路	一般	兵庫県	直接	兵庫県	都道府県道	交安	(11-A1-568)(一)黒石三田線ほか 三田市内	自転車通行位置明示	三田市					100	-		
	A01-167	道路	一般	兵庫県	直接	兵庫県	都道府県道	交安	(11-A1-569)(一)明石高砂線ほか 明石市内	自転車通行位置明示	明石市					100	-		
	A01-168	道路	一般	兵庫県	直接	兵庫県	都道府県道	交安	(11-A1-570)(一)八幡別府線ほか 加古川市内	自転車通行位置明示	加古川市					100	-		
	A01-169	道路	一般	兵庫県	直接	兵庫県	都道府県道	交安	(11-A1-571)(主)洲本五色線 洲本市五色町鮎原	歩道設置 L=0.02km	洲本市					20	-		
	A01-170	道路	一般	兵庫県	直接	兵庫県	国道	交安	(11-A1-573)(国)178号 豊岡市福田	歩道設置 L=0.16km	豊岡市					200	-		
	A01-171	道路	一般	兵庫県	直接	兵庫県	都道府県道	交安	(11-A1-574)(一)篠山京丹波線 篠山市東沢田	自歩道設置 L=0.20km	篠山市					95	-		

(注) 今後の社会情勢や交付される予算規模により、事業箇所や実施期間等を変更する可能性があります。 案件番号： 0000077745

A 基幹事業																			
基幹事業(大)	番号	事業種別	地域種別	交付対象	直接間接	事業者	種別1	種別2	要素となる事業名 (事業箇所)	事業内容 (延長・面積等)	市区町村名/ 港湾・地区名	事業実施期間(年度)					全体事業費 (百万円)	費用 便益比	個別施設計画 策定状況
												H27	H28	H29	H30	H31			
一体的に実施することにより期待される効果																			
備考																			
道路事業	A01-172	道路	一般	兵庫県	直接	兵庫県	都道府 県道	交安	(11-A1-575)(一)姥ヶ茶 屋伊丹線 伊丹市鴻池～ 瑞ヶ丘	自転車専用通行帯等設置	伊丹市						40	-	
		兵庫県強靱化計画																	
	A01-173	道路	一般	兵庫県	直接	兵庫県	都道府 県道	修繕	(11-A1-576)(一)白浜姫 路停車場線 阿保橋	耐震補強 L=0.29km	姫路市						600	-	
		兵庫県強靱化計画																	
	A01-174	道路	一般	兵庫県	直接	兵庫県	都道府 県道	修繕	(11-A1-577)(一)大柳仁 豊野線 仁豊野橋	耐震補強 L=0.17km	姫路市						200	-	
		兵庫県強靱化計画																	
	A01-175	道路	一般	兵庫県	直接	兵庫県	都道府 県道	修繕	(11-A1-578)(一)中寺北 条線 中津橋	耐震補強 L=0.13km	姫路市						150	-	
		兵庫県強靱化計画																	
	A01-176	道路	一般	兵庫県	直接	兵庫県	都道府 県道	修繕	(11-A1-579)(主)朝来出 石線 系井橋	耐震補強 L=0.02km	朝来市						40	-	
		兵庫県強靱化計画																	
	A01-177	道路	一般	兵庫県	直接	兵庫県	都道府 県道	修繕	(11-A1-580)(一)たつの 相生線 大塚橋高架橋	耐震補強 L=0.04km	相生市						100	-	
		兵庫県強靱化計画																	

(注) 今後の社会情勢や交付される予算規模により、事業箇所や実施期間等を変更する可能性があります。 案件番号：0000077745

A 基幹事業

基幹事業(大)	番号	事業種別	地域種別	交付対象	直接間接	事業者	種別1	種別2	要素となる事業名 (事業箇所)	事業内容 (延長・面積等)	市区町村名/ 港湾・地区名	事業実施期間(年度)					全体事業費 (百万円)	費用 便益比	個別施設計画 策定状況
												H27	H28	H29	H30	H31			
一体的に実施することにより期待される効果																			
備考																			
道路事業	A01-178	道路	一般	兵庫県	直接	兵庫県	都道府 県道	修繕	(11-A1-581)(一)宇原新 宮線 新香橋	耐震補強 L=0.17km	たつの市						150	-	
		兵庫県強靱化計画																	
	A01-179	道路	一般	兵庫県	直接	兵庫県	国道	修繕	(11-A1-582)(国)178号 福田橋	耐震補強 L=0.04km	豊岡市						100	-	
		兵庫県強靱化計画																	
	A01-180	道路	一般	兵庫県	直接	兵庫県	都道府 県道	修繕	(11-A1-583)(一)三尾浜 坂線 清富橋	耐震補強 L=0.14km	新温泉町						200	-	
		兵庫県強靱化計画																	
	A01-181	道路	一般	兵庫県	直接	兵庫県	都道府 県道	修繕	(11-A1-584)(主)宮津養 父線 上小田橋	耐震補強 L=0.24km	養父市						500	-	
		兵庫県強靱化計画																	
	A01-182	道路	一般	兵庫県	直接	兵庫県	国道	修繕	(11-A1-585)(国)250号 相生市葛浜	落石対策	相生市						60	-	
		兵庫県強靱化計画																	
	A01-183	道路	一般	兵庫県	直接	兵庫県	国道	修繕	(11-A1-586)(国)429号 宍粟市一宮町河原田	落石対策	宍粟市						100	-	
		兵庫県強靱化計画																	

(注) 今後の社会情勢や交付される予算規模により、事業箇所や実施期間等を変更する可能性があります。 案件番号： 0000077745



A 基幹事業

基幹事業(大)	番号	事業種別	地域種別	交付対象	直接間接	事業者	種別1	種別2	要素となる事業名 (事業箇所)	事業内容 (延長・面積等)	市区町村名/ 港湾・地区名	事業実施期間(年度)					全体事業費 (百万円)	費用 便益比	個別施設計画 策定状況
												H27	H28	H29	H30	H31			
一体的に実施することにより期待される効果																			
備考																			
道路事業	A01-184	道路	一般	兵庫県	直接	兵庫県	国道	修繕	(11-A1-587)(国)429号 宍粟市波賀町上野	落石対策	宍粟市						150	-	
		兵庫県強靱化計画																	
	A01-185	道路	一般	兵庫県	直接	兵庫県	国道	修繕	(11-A1-588)(国)429号 宍粟市一宮町黒原	落石対策	宍粟市						150	-	
		兵庫県強靱化計画																	
	A01-186	道路	一般	兵庫県	直接	兵庫県	国道	修繕	(11-A1-589)(国)429号 宍粟市波賀町上野	落石対策	宍粟市						50	-	
		兵庫県強靱化計画																	
	A01-187	道路	一般	兵庫県	直接	兵庫県	都道府 県道	修繕	(11-A1-590)(主)加美宍 粟線 宍粟市一宮町東河 内	落石対策	宍粟市						150	-	
		兵庫県強靱化計画																	
	A01-188	道路	一般	兵庫県	直接	兵庫県	都道府 県道	修繕	(11-A1-591)(主)養父波 賀線 宍粟市波賀町道谷	落石対策	宍粟市						130	-	
		兵庫県強靱化計画																	
	A01-189	道路	一般	兵庫県	直接	兵庫県	都道府 県道	修繕	(主)宍粟下徳久線 宍 粟市山崎町青木 他	落石対策	宍粟市						150	-	
		兵庫県強靱化計画																	

(注) 今後の社会情勢や交付される予算規模により、事業箇所や実施期間等を変更する可能性があります。 案件番号：0000077745

A 基幹事業																			
基幹事業(大)	番号	事業種別	地域種別	交付対象	直接間接	事業者	種別1	種別2	要素となる事業名 (事業箇所)	事業内容 (延長・面積等)	市区町村名/ 港湾・地区名	事業実施期間(年度)					全体事業費 (百万円)	費用 便益比	個別施設計画 策定状況
												H27	H28	H29	H30	H31			
一体的に実施することにより期待される効果																			
備考																			
道路事業	A01-190	道路	一般	兵庫県	直接	兵庫県	都道府 県道	修繕	(11-A1-593)(主)若桜下 三河線 宍粟市千種町七 野~下河内	落石対策	宍粟市						50	-	
		兵庫県強靱化計画																	
	A01-191	道路	一般	兵庫県	直接	兵庫県	国道	修繕	(11-A1-594)(国)429号 朝来市平野	落石対策	朝来市						40	-	
		兵庫県強靱化計画																	
	A01-192	道路	一般	兵庫県	直接	兵庫県	国道	修繕	(11-A1-595)(国)429号 朝来市土肥	落石対策	朝来市						40	-	
		兵庫県強靱化計画																	
	A01-193	道路	一般	兵庫県	直接	兵庫県	国道	修繕	(11-A1-596)(国)372号 小川橋	耐震補強 L=0.33km	姫路市						800	-	
		兵庫県強靱化計画																	
	A01-194	道路	一般	兵庫県	直接	兵庫県	国道	修繕	(国)373号 上郡町大枝 ~苔縄	落石対策	上郡町						140	-	
		兵庫県強靱化計画																	
	A01-195	道路	一般	兵庫県	直接	兵庫県	国道	修繕	(11-A1-598)(国)373号 佐用郡佐用町大酒ほか	落石対策	佐用町						200	-	
		兵庫県強靱化計画																	

(注) 今後の社会情勢や交付される予算規模により、事業箇所や実施期間等を変更する可能性があります。 案件番号： 0000077745

A 基幹事業

基幹事業(大)	番号	事業種別	地域種別	交付対象	直接間接	事業者	種別1	種別2	要素となる事業名 (事業箇所)	事業内容 (延長・面積等)	市区町村名/ 港湾・地区名	事業実施期間(年度)					全体事業費 (百万円)	費用 便益比	個別施設計画 策定状況
												H27	H28	H29	H30	H31			
一体的に実施することにより期待される効果																			
備考																			
道路事業	A01-196	道路	一般	兵庫県	直接	兵庫県	都道府 県道	修繕	(11-A1-599)(一)山田新 温泉線 三度橋	耐震補強 L=0.06km	新温泉町						50	-	
		兵庫県強靱化計画																	
	A01-197	道路	一般	兵庫県	直接	兵庫県	都道府 県道	修繕	(主)養父穴栗線 養父 市大屋町和田	落石対策	養父市						120	-	
		兵庫県強靱化計画																	
	A01-198	道路	一般	兵庫県	直接	兵庫県	都道府 県道	修繕	(11-A1-601)(主)赤穂佐 伯線 上郡町八保	落石対策	上郡町						150	-	
		兵庫県強靱化計画																	
	A01-199	道路	一般	兵庫県	直接	兵庫県	都道府 県道	修繕	(11-A1-602)(主)明石神 戸宝塚線 宝塚大橋	耐震補強 L=0.16km	宝塚市						400	-	
		兵庫県強靱化計画																	
	A01-200	道路	一般	兵庫県	直接	兵庫県	都道府 県道	修繕	(11-A1-603)(主)西脇篠 山線 緯度橋	耐震補強 L=0.23km	西脇市						400	-	
		兵庫県強靱化計画																	
	A01-201	道路	一般	兵庫県	直接	兵庫県	都道府 県道	修繕	(11-A1-604)(主)加古川 三田線 巫子ヶ瀬橋	耐震補強 L=0.03km	三木市						50	-	
		兵庫県強靱化計画																	

(注) 今後の社会情勢や交付される予算規模により、事業箇所や実施期間等を変更する可能性があります。 案件番号： 0000077745

A 基幹事業

基幹事業(大)	番号	事業種別	地域種別	交付対象	直接間接	事業者	種別1	種別2	要素となる事業名 (事業箇所)	事業内容 (延長・面積等)	市区町村名/ 港湾・地区名	事業実施期間(年度)					全体事業費 (百万円)	費用 便益比	個別施設計画 策定状況
												H27	H28	H29	H30	H31			
一体的に実施することにより期待される効果																			
備考																			
道路事業	A01-202	街路	一般	兵庫県	直接	兵庫県	S街路	改築	(11-A1-800)(都)加古川 別府港線(中津)	現道拡幅 L=0.63km	加古川市						450	-	
		兵庫県強靱化計画																	
	A01-203	街路	一般	兵庫県	直接	兵庫県	S街路	改築	(11-A1-801)(都)沖浜平 津線(小松原)	現道拡幅 L=0.71km	高砂市							144	-
		兵庫県強靱化計画																	
	A01-204	街路	一般	兵庫県	直接	兵庫県	S街路	改築	(11-A1-802)(都)尾上小 野線(安田)	現道拡幅 L=0.66km	加古川市							3,033	-
		兵庫県強靱化計画																	
	A01-205	街路	一般	兵庫県	直接	兵庫県	S街路	改築	(11-A1-803)(都)宝塚平 井線(平井)	現道拡幅 L=0.46km	宝塚市							1	-
		兵庫県強靱化計画																	
	A01-206	道路	一般	兵庫県	直接	兵庫県	都道府 県道	修繕	(11-A1-804)(一)広畑青 山線 オJRアンダー	アンダーパス L=0.1km	姫路市							15	-
	A01-207	道路	一般	兵庫県	直接	兵庫県	国道	修繕	(11-A1-805)(国)373号 与井アンダー	アンダーパス L=0.14km	上郡町							40	-

(注) 今後の社会情勢や交付される予算規模により、事業箇所や実施期間等を変更する可能性があります。 案件番号：0000077745

A 基幹事業																					
基幹事業(大)	番号	事業種別	地域種別	交付対象	直接間接	事業者	種別1	種別2	要素となる事業名 (事業箇所)	事業内容 (延長・面積等)	市区町村名/ 港湾・地区名	事業実施期間(年度)					全体事業費 (百万円)	費用 便益比	個別施設計画 策定状況		
												H27	H28	H29	H30	H31					
		一体的に実施することにより期待される効果																			
		備考																			
道路事業	A01-208	道路	一般	兵庫県	直接	兵庫県	国道	雪寒	(11-A1-806)(国)482号 豊岡市日高町岩中	消・融雪設備更新 L=1.8km	豊岡市						150		-		
	A01-209	道路	一般	兵庫県	直接	兵庫県	国道	雪寒	(11-A1-807)(国)482号 香美町村岡区村岡	消・融雪設備更新 L=0.85km	香美町							20		-	
	A01-210	道路	一般	兵庫県	直接	兵庫県	都道府 県道	雪寒	(11-A1-808)(一)浜坂港 停車場線 新温泉町芦屋	消・融雪設備更新 L=1.15km	新温泉町							20		-	
	A01-211	道路	一般	洲本市	直接	洲本市	市町村 道	修繕	(11-A1-1001)(2)洲本 中川原線ほか4路線	舗装修繕 L=0.4km	洲本市							34		策定済	
	A01-212	道路	一般	伊丹市	直接	伊丹市	市町村 道	交安	(11-A1-1003)(1)昆陽池千 憎線ほか9路線	自転車専用通行帯等設置 L= 6.1km	伊丹市							683	-	-	
	A01-213	道路	一般	伊丹市	直接	伊丹市	市町村 道	修繕	(11-A1-1004)(1)昆陽車塚 線ほか85路線	舗装修繕 L=10.6km	伊丹市							270	-	策定済	

(注) 今後の社会情勢や交付される予算規模により、事業箇所や実施期間等を変更する可能性があります。 案件番号： 0000077745

A 基幹事業

基幹事業(大)	番号	事業種別	地域種別	交付対象	直接間接	事業者	種別1	種別2	要素となる事業名 (事業箇所)	事業内容 (延長・面積等)	市区町村名/ 港湾・地区名	事業実施期間(年度)					全体事業費 (百万円)	費用 便益比	個別施設計画 策定状況	
												H27	H28	H29	H30	H31				
一体的に実施することにより期待される効果																				
備考																				
道路事業	A01-214	道路	一般	相生市	直接	相生市	市町村道	修繕	(11-A1-1005)(他)市道相生古池線ほか1路線	舗装修繕 L=1.0km	相生市						30	-	策定済	
	A01-215	道路	一般	豊岡市	直接	豊岡市	市町村道	修繕	(11-A1-1006)(1)南神鍋線ほか13路線	舗装修繕 L=5.0km	豊岡市						250	-	策定済	
	A01-216	道路	一般	豊岡市	直接	豊岡市	市町村道	交安	(11-A1-1007)(1)東山一の湯線ほか1路線	電線共同溝 L=0.7km	豊岡市						219	-	-	
	A01-217	道路	一般	加古川市	直接	加古川市	市町村道	修繕	(11-A1-1008)道路附属構造物修繕(加古川市域)	道路附属物修繕 N=73基	加古川市						9	-	策定済	
	A01-218	道路	一般	加古川市	直接	加古川市	市町村道	修繕	(11-A1-1009)(1)大野西条線ほか201路線	舗装修繕 L=10.9km	加古川市						300	-	策定済	
	A01-219	道路	一般	加古川市	直接	加古川市	市町村道	交安	(11-A1-1010)加古川市踏切対策地区 高畑土山線	踏切構造改良 N=1箇所	加古川市						50	-	-	

(注) 今後の社会情勢や交付される予算規模により、事業箇所や実施期間等を変更する可能性があります。 案件番号： 0000077745

A 基幹事業

基幹事業(大)	番号	事業種別	地域種別	交付対象	直接間接	事業者	種別1	種別2	要素となる事業名 (事業箇所)	事業内容 (延長・面積等)	市区町村名/ 港湾・地区名	事業実施期間(年度)					全体事業費 (百万円)	費用 便益比	個別施設計画 策定状況	
												H27	H28	H29	H30	H31				
一体的に実施することにより期待される効果																				
備考																				
道路事業	A01-220	道路	一般	赤穂市	直接	赤穂市	市町村道	修繕	(11-A1-1011)(1)新田坂越線ほか10路線	舗装修繕 L=8.2km	赤穂市						280	-	策定済	
	A01-221	道路	一般	赤穂市	直接	赤穂市	市町村道	修繕	(11-A1-1012)路面空洞化調査(赤穂市)	路面陥没調査 L=47.9km	赤穂市						6	-	策定済	
	A01-222	道路	一般	西脇市	直接	西脇市	市町村道	交安	(11-A1-1013)(他)上王子落方線ほか16路線	路肩カラー舗装ほか L=4.4km	西脇市						59	-	-	
	A01-223	道路	一般	西脇市	直接	西脇市	市町村道	修繕	(11-A1-1014)(1)上野蒲江線ほか7路線	舗装修繕 L=4.0km	西脇市						120	-	策定済	
	A01-224	道路	一般	宝塚市	直接	宝塚市	市町村道	修繕	(11-A1-1015)(他)市道3259号線ほか34路線	舗装修繕 L=7.6km	宝塚市						300	-	策定済	
	A01-225	道路	一般	宝塚市	直接	宝塚市	市町村道	改築	(11-A1-1016)(1)市道1509号線	道路改良 L=0.9km	宝塚市						880	-	-	

(注) 今後の社会情勢や交付される予算規模により、事業箇所や実施期間等を変更する可能性があります。 案件番号：0000077745

A 基幹事業

基幹事業(大)	番号	事業種別	地域種別	交付対象	直接間接	事業者	種別1	種別2	要素となる事業名 (事業箇所)	事業内容 (延長・面積等)	市区町村名/ 港湾・地区名	事業実施期間(年度)					全体事業費 (百万円)	費用 便益比	個別施設計画 策定状況	
												H27	H28	H29	H30	H31				
一体的に実施することにより期待される効果																				
備考																				
道路事業	A01-226	道路	一般	三木市	直接	三木市	市町村道	修繕	(11-A1-1017)(1)緑が丘志染線 ほか7路線	舗装修繕 L=6.0km	三木市						280	-	策定済	
	A01-227	道路	一般	三木市	直接	三木市	市町村道	修繕	(11-A1-1018)道路附属物修繕	道路附属物修繕 N=80基	三木市						44	-	策定済	
	A01-228	道路	一般	高砂市	直接	高砂市	市町村道	修繕	(11-A1-1019)(1)鹿島幹線道路ほか2路線	舗装修繕 L=1.3km	高砂市						57	-	策定済	
	A01-229	道路	一般	川西市	直接	川西市	市町村道	交安	(11-A1-1020)(他)市道44号	現道拡幅 L=0.1km	川西市						141	-	-	
	A01-230	道路	一般	川西市	直接	川西市	市町村道	交安	(11-A1-1021)(1)市道3号	歩道リニューアル L=0.04km	川西市						8	-	-	
	A01-231	道路	一般	小野市	直接	小野市	市町村道	修繕	(11-A1-1022)(他)1430号線ほか15路線	舗装修繕 L=14.5km	小野市						400	-	策定済	

(注) 今後の社会情勢や交付される予算規模により、事業箇所や実施期間等を変更する可能性があります。 案件番号： 0000077745



A 基幹事業																			
基幹事業(大)	番号	事業種別	地域種別	交付対象	直接間接	事業者	種別1	種別2	要素となる事業名 (事業箇所)	事業内容 (延長・面積等)	市区町村名/ 港湾・地区名	事業実施期間(年度)					全体事業費 (百万円)	費用 便益比	個別施設計画 策定状況
												H27	H28	H29	H30	H31			
一体的に実施することにより期待される効果																			
備考																			
道路事業	A01-232	道路	一般	篠山市	直接	篠山市	市町村道	修繕	(11-A1-1023)(1)城東線ほか7路線	舗装修繕 L=1.5km	篠山市					16	-	策定済	
	A01-233	道路	一般	養父市	直接	養父市	市町村道	修繕	(11-A1-1024)(1)三谷線ほか17路線	舗装修繕 L=8.2km	養父市					140	-	策定済	
	A01-234	道路	一般	丹波市	直接	丹波市	市町村道	修繕	(11-A1-1025)(他)青垣中央線ほか26路線	舗装修繕 L=6.8km	丹波市					204	-	策定済	
	A01-235	道路	一般	丹波市	直接	丹波市	市町村道	交安	(11-A1-1026)(他)春日栗柄線	歩道設置 L=0.4km	丹波市					290	-	-	
	A01-236	道路	一般	丹波市	直接	丹波市	市町村道	交安	(11-A1-1027)(他)中央293号線	歩道設置 L=0.6km	丹波市					200	-	-	
	A01-237	道路	一般	南あわじ市	直接	南あわじ市	市町村道	修繕	(11-A1-1028)(1)榎列縦貫線ほか15路線	舗装修繕 L=4.0km	南あわじ市					134	-	策定済	

(注) 今後の社会情勢や交付される予算規模により、事業箇所や実施期間等を変更する可能性があります。 案件番号： 0000077745

A 基幹事業

基幹事業(大)	番号	事業種別	地域種別	交付対象	直接間接	事業者	種別1	種別2	要素となる事業名 (事業箇所)	事業内容 (延長・面積等)	市区町村名/ 港湾・地区名	事業実施期間(年度)					全体事業費 (百万円)	費用 便益比	個別施設計画 策定状況	
												H27	H28	H29	H30	H31				
一体的に実施することにより期待される効果																				
備考																				
道路事業	A01-238	道路	一般	朝来市	直接	朝来市	市町村道	修繕	(11-A1-1029)(1)市道和田竹ノ内線ほか10路線	舗装修繕 L=12.7km	朝来市						500	-	策定済	
	A01-239	道路	一般	淡路市	直接	淡路市	市町村道	修繕	(11-A1-1030)路面性状調査(淡路市)	路面性状調査 L=736km	淡路市						25	-	策定済	
	A01-240	道路	一般	淡路市	直接	淡路市	市町村道	修繕	(11-A1-1031)(1)市道草香高山線ほか28路線	舗装修繕 L=2.4km	淡路市						64	-	策定済	
	A01-241	道路	一般	宍粟市	直接	宍粟市	市町村道	修繕	(11-A1-1032)(1)千草黒土線ほか24路線	舗装修繕 L=22.1km	宍粟市						320	-	策定済	
	A01-242	道路	一般	加東市	直接	加東市	市町村道	修繕	(11-A1-1033)法面・土工構造物修繕	法面・土工構造物修繕 N=7箇所	加東市						126	-	策定済	
	A01-243	道路	一般	加東市	直接	加東市	市町村道	修繕	(11-A1-1034)道路附属物修繕	道路附属物修繕 N=0基	加東市						0	-	策定済	

(注) 今後の社会情勢や交付される予算規模により、事業箇所や実施期間等を変更する可能性があります。 案件番号： 0000077745

A 基幹事業

基幹事業(大)	番号	事業種別	地域種別	交付対象	直接間接	事業者	種別1	種別2	要素となる事業名 (事業箇所)	事業内容 (延長・面積等)	市区町村名/ 港湾・地区名	事業実施期間(年度)					全体事業費 (百万円)	費用 便益比	個別施設計画 策定状況		
												H27	H28	H29	H30	H31					
一体的に実施することにより期待される効果																					
備考																					
道路事業	A01-244	道路	一般	加東市	直接	加東市	市町村道	修繕	(11-A1-1035)(1)高岡南北3号線ほか9路線	舗装修繕 L=2.1km	加東市						54	-	策定済		
	A01-245	道路	一般	たつの市	直接	たつの市	市町村道	修繕	(11-A1-1036)(1)馬場線ほか13路線	舗装修繕 L=4.2km	たつの市						154	-	策定済		
	A01-246	道路	一般	猪名川町	直接	猪名川町	市町村道	修繕	(11-A1-1037)防災総点検(猪名川町域)	道路ストックの点検(法面構造物等) N=32箇所	猪名川町						6	-	策定済		
	A01-247	道路	一般	猪名川町	直接	猪名川町	市町村道	修繕	(11-A1-1038)(他)広根万善線ほか23路線	舗装修繕 L=6.1km	猪名川町						201	-	策定済		
	A01-248	道路	一般	多可町	直接	多可町	市町村道	修繕	(11-A1-1039)(1)町道山野部坂本線ほか3路線	舗装修繕 L=30.0km	多可町						700	-	策定済		
	A01-249	道路	一般	多可町	直接	多可町	市町村道	交安	(11-A1-1040)(2)町道岸上養護学校線	道路改良 L=0.3km	多可町						60	-	-		

(注) 今後の社会情勢や交付される予算規模により、事業箇所や実施期間等を変更する可能性があります。 案件番号： 0000077745

A 基幹事業

基幹事業(大)	番号	事業種別	地域種別	交付対象	直接間接	事業者	種別1	種別2	要素となる事業名 (事業箇所)	事業内容 (延長・面積等)	市区町村名/ 港湾・地区名	事業実施期間(年度)					全体事業費 (百万円)	費用 便益比	個別施設計画 策定状況	
												H27	H28	H29	H30	H31				
一体的に実施することにより期待される効果																				
備考																				
道路事業	A01-250	道路	一般	稲美町	直接	稲美町	市町村道	修繕	(11-A1-1041)(他)町道 国安蛸草線ほか21路線	舗装修繕 L=2.3km	稲美町						80	-	策定済	
	A01-251	道路	一般	市川町	直接	市川町	市町村道	修繕	(11-A1-1042)(1)西川辺 、上田中線 ほか4路線	舗装修繕 L=1.1km	市川町						30	-	策定済	
	A01-252	道路	一般	福崎町	直接	福崎町	市町村道	修繕	(11-A1-1043)(他)401号 線ほか2路線	災害防除 L=0.3km	福崎町						2	-	-	
	A01-253	道路	一般	福崎町	直接	福崎町	市町村道	交安	(11-A1-1044)(2)馬田山 崎線	路肩整備 L=0.4km	福崎町						44	-	-	
	A01-254	道路	一般	福崎町	直接	福崎町	市町村道	修繕	(11-A1-1045)(1)町道10 1号線ほか37路線	舗装修繕 L=2.2km	福崎町						80	-	策定済	
	A01-255	道路	一般	上郡町	直接	上郡町	市町村道	改築	(11-A1-1046)(1)町道 上郡川筋線	現道拡幅 L=0.3km	上郡町						170	-	-	

(注) 今後の社会情勢や交付される予算規模により、事業箇所や実施期間等を変更する可能性があります。 案件番号： 0000077745

A 基幹事業

基幹事業(大)	番号	事業種別	地域種別	交付対象	直接間接	事業者	種別1	種別2	要素となる事業名 (事業箇所)	事業内容 (延長・面積等)	市区町村名/ 港湾・地区名	事業実施期間(年度)					全体事業費 (百万円)	費用 便益比	個別施設計画 策定状況	
												H27	H28	H29	H30	H31				
一体的に実施することにより期待される効果																				
備考																				
道路事業	A01-256	道路	一般	佐用町	直接	佐用町	市町村道	修繕	(11-A1-1047)(1)町道 末広久崎線ほか19路線	舗装修繕 L=9.0km	佐用町						250	-	策定済	
	A01-257	道路	一般	香美町	直接	香美町	市町村道	修繕	(11-A1-1048)(1)余部 御崎線	落石対策 L=0.65km	香美町						100	-	策定済	
	A01-258	道路	一般	香美町	直接	香美町	市町村道	修繕	(11-A1-1049)(1)兔和 野八千北線 ほか13路線	舗装修繕 L=6.1km	香美町						392	-	策定済	
	A01-259	道路	一般	新温泉町	直接	新温泉町	市町村道	修繕	(11-A1-1050)防災総点検 (新温泉町域)	道路ストックの点検(法面構 造物等) N=854箇所	新温泉町						43	-	策定済	
	A01-260	道路	一般	新温泉町	直接	新温泉町	市町村道	修繕	(11-A1-1051)(1)二日 市古市線ほか15路線	舗装修繕 L=0.4km	新温泉町						14	-	策定済	
	A01-261	街路	一般	加東市	直接	加東市	S街路	改築	(11-A1-1052)(都)滝野 梶原線	現道拡幅 L=0.6km	加東市						1,280	-	-	

(注) 今後の社会情勢や交付される予算規模により、事業箇所や実施期間等を変更する可能性があります。 案件番号： 0000077745

A 基幹事業

基幹事業(大)	番号	事業種別	地域種別	交付対象	直接間接	事業者	種別1	種別2	要素となる事業名 (事業箇所)	事業内容 (延長・面積等)	市区町村名/ 港湾・地区名	事業実施期間(年度)					全体事業費 (百万円)	費用 便益比	個別施設計画 策定状況	
												H27	H28	H29	H30	H31				
一体的に実施することにより期待される効果																				
備考																				
道路事業	A01-262	道路	一般	三木市	直接	三木市	市町村道	修繕	(11-A1-1053)法面・土工 構造物修繕(三木市)	法面・土工構造物修繕 N=4 箇所	三木市						90	-	策定済	
	A01-263	道路	一般	三木市	直接	三木市	市町村道	交安	(11-A1-1054)(1)福井 加佐線	通学路対策 N=1箇所	三木市						120	-	-	
	A01-264	道路	一般	淡路市	直接	淡路市	市町村道	修繕	(11-A1-1055)(1)江崎 航空灯台線ほか18路線	災害防除 N=19路線	淡路市						56	-	策定済	
	A01-265	道路	一般	香美町	直接	香美町	市町村道	修繕	(11-A1-1056)(1)三田矢 田線	災害防除 N=0.6km	香美町						57	-	-	
	A01-266	道路	一般	加古川市	直接	加古川市	市町村道	交安	(11-A1-1057)(他)野口1 8号線	踏切構造改良 L=0.02km	加古川市						8	-	-	
	A01-267	道路	一般	宝塚市	直接	宝塚市	市町村道	修繕	(11-A1-1058)(他)道路 構造物修繕(擁壁修繕)	擁壁修繕工事 N=2箇所	宝塚市						22	-	策定済	

(注) 今後の社会情勢や交付される予算規模により、事業箇所や実施期間等を変更する可能性があります。 案件番号： 0000077745

A 基幹事業																			
基幹事業(大)	番号	事業種別	地域種別	交付対象	直接間接	事業者	種別1	種別2	要素となる事業名 (事業箇所)	事業内容 (延長・面積等)	市区町村名/ 港湾・地区名	事業実施期間(年度)					全体事業費 (百万円)	費用 便益比	個別施設計画 策定状況
												H27	H28	H29	H30	H31			
一体的に実施することにより期待される効果																			
備考																			
道路事業	A01-268	道路	一般	宝塚市	直接	宝塚市	市町村道	調査	(11-A1-1059)(他)市道 逆瀬川米谷線ほか道路空 洞調査	道路空洞調査 N=70km	宝塚市					20	-	-	
	A01-269	道路	一般	宝塚市	直接	宝塚市	市町村道	修繕	(11-A1-1060)(他)(仮 )道路構造物(道路照明 柱)の計画的修繕	道路付属物修繕 N=90箇所	宝塚市					68	-	-	
	A01-270	道路	一般	高砂市	直接	高砂市	市町村道	修繕	(11-A1-1061)(1)北脇 ・牛谷準幹線道路	擁壁修繕 N=2箇所	高砂市					34	-	-	
	A01-271	道路	一般	加西市	直接	加西市	市町村道	修繕	(11-A1-1062)(1)玉丘 常吉線ほか3路線	舗装修繕 L=8.3km	加西市					350	-	策定済	
	A01-272	道路	一般	丹波市	直接	丹波市	市町村道	修繕	(11-A1-1063)戸坂白毫寺 線ほか16路線	道路構造物等修繕	丹波市					170	-	策定済	

(注) 今後の社会情勢や交付される予算規模により、<sup>46</sup>事業箇所や実施期間等を変更する可能性があります。 案件番号： 0000077745

A 基幹事業

基幹事業(大)	番号	事業種別	地域種別	交付対象	直接間接	事業者	種別1	種別2	要素となる事業名 (事業箇所)	事業内容 (延長・面積等)	市区町村名/ 港湾・地区名	事業実施期間(年度)					全体事業費 (百万円)	費用 便益比	個別施設計画 策定状況	
												H27	H28	H29	H30	H31				
一体的に実施することにより期待される効果																				
備考																				
道路事業	A01-273	道路	一般	丹波市	直接	丹波市	市町村道	修繕	(11-A1-1064)森小倉線2号 ほか24路線	道路照明等修繕	丹波市						20	-	策定済	
	A01-274	道路	一般	多可町	直接	多可町	市町村道	修繕	(11-A1-1066)(1)町道 桑坂線	道路構造物修繕 N=1	多可町						100	-	策定済	
	A01-275	道路	一般	新温泉町	直接	新温泉町	市町村道	雪寒	(11-A1-1067)浜坂第76号 線ほか44路線	消雪・融雪施設更新	新温泉町						25	-	-	
	A01-276	道路	一般	豊岡市	直接	豊岡市	市町村道	修繕	(11-A1-1068)(1)正法 寺岩井線	擁壁補修 N=2箇所	豊岡市						40	-	策定済	
	A01-277	道路	一般	朝来市	直接	朝来市	市町村道	修繕	(11-A1-1069)(1)市道 新多々良木線	落石対策 L=145m	朝来市						100	-	-	
	A01-278	道路	一般	三田市	直接	三田市	市町村道	修繕	(11-A1-1070)(他)北摂中 央3号線ほか4路線	耐震補強 N=5橋	三田市						200	-	-	

(注) 今後の社会情勢や交付される予算規模により、事業箇所や実施期間等を変更する可能性があります。 案件番号： 0000077745



A 基幹事業

基幹事業(大)	番号	事業種別	地域種別	交付対象	直接間接	事業者	種別1	種別2	要素となる事業名 (事業箇所)	事業内容 (延長・面積等)	市区町村名/ 港湾・地区名	事業実施期間(年度)					全体事業費 (百万円)	費用 便益比	個別施設計画 策定状況	
												H27	H28	H29	H30	H31				
一体的に実施することにより期待される効果																				
備考																				
道路事業	A01-279	道路	一般	姫路市	直接	姫路市	市町村道	交安	(11-A1-1071)(2)幹第6号線ほか10路線	舗装修繕 L=3.8km	姫路市						366	-	-	
	A01-280	道路	一般	伊丹市	直接	伊丹市	市町村道	交安	(11-A1-1072)市道北伊丹東有岡線ほか1路線	歩道設置 L=0.3km	伊丹市						178	-	-	
	A01-281	道路	一般	伊丹市	直接	伊丹市	市町村道	修繕	(11-A1-1073)荒牧1030号線ほか51路線	舗装修繕 L=3.5km	伊丹市						107	伊丹市	策定済	
	A01-282	道路	一般	加古川市	直接	加古川市	市町村道	修繕	(11-A1-1074)新加古川左岸線ほか7線	舗装修繕 L=1.4km	加古川市						106	-	策定済	
	A01-283	道路	一般	加古川市	直接	加古川市	市町村道	修繕	(11-A1-1075)加古川別府港線	舗装修繕 L=0.7km	加古川市						0	-	策定済	
	A01-284	道路	一般	加古川市	直接	加古川市	市町村道	交安	(11-A1-1076)大野西条線	踏切構造改良 L=0.01km	加古川市						121	-	-	

(注) 今後の社会情勢や交付される予算規模により、事業箇所や実施期間等を変更する可能性があります。 案件番号: 0000077745

A 基幹事業

基幹事業(大)	番号	事業種別	地域種別	交付対象	直接間接	事業者	種別1	種別2	要素となる事業名 (事業箇所)	事業内容 (延長・面積等)	市区町村名/ 港湾・地区名	事業実施期間(年度)					全体事業費 (百万円)	費用 便益比	個別施設計画 策定状況																		
												H27	H28	H29	H30	H31																					
一体的に実施することにより期待される効果																																					
備考																																					
道路事業	A01-285	道路	一般	宝塚市	直接	宝塚市	市町村道	計画調査	(11-A1-1077)道路付属施設(道路反射鏡等)点検	道路反射鏡等点検 N=3224基	宝塚市						20	-	-																		
	A01-286	道路	一般	宝塚市	直接	宝塚市	市町村道	改築	(11-A1-1078)市道3606号線外	自転車ネットワーク整備 L=1.0km	宝塚市						10	-	-																		
	A01-287	道路	一般	三木市	直接	三木市	市町村道	修繕	(11-A1-1079)高木朝日が丘線	道路附属物点検 N=1橋	三木市						10	-	策定済																		
	A01-288	道路	一般	三田市	直接	三田市	市町村道	修繕	(11-A1-1080)(他)北摂中央2号線ほか5路線	舗装修繕(舗装修繕計画に基づく) L=0.5km	三田市						40	-	策定済																		
	A01-289	道路	一般	篠山市	直接	篠山市	市町村道	修繕	(11-A1-1081)栃梨辻東線	法面修繕 N=1路線	篠山市						0	-	策定済																		
	A01-290	道路	一般	淡路市	直接	淡路市	市町村道	修繕	(11-A1-1082)道路付属物修繕	道路付属物修繕 N=18箇所	淡路市						15	-	策定済																		

(注) 今後の社会情勢や交付される予算規模により、事業箇所や実施期間等を変更する可能性があります。 案件番号： 0000077745

A 基幹事業

基幹事業(大)	番号	事業種別	地域種別	交付対象	直接間接	事業者	種別1	種別2	要素となる事業名 (事業箇所)	事業内容 (延長・面積等)	市区町村名/ 港湾・地区名	事業実施期間(年度)					全体事業費 (百万円)	費用 便益比	個別施設計画 策定状況	
												H27	H28	H29	H30	H31				
一体的に実施することにより期待される効果																				
備考																				
道路事業	A01-291	道路	一般	猪名川町	直接	猪名川町	市町村道	調査	(11-A1-1083)路面性状調査(猪名川町)	路面性状調査 L=50km	猪名川町						3	-	-	
	A01-292	道路	一般	新温泉町	直接	新温泉町	市町村道	修繕	(11-A1-1084)法面工修繕(新温泉町域)	法面工修繕 N=23箇所	新温泉町						135	-	策定済	
	A01-293	道路	一般	相生市	直接	相生市	市町村道	修繕	旭大谷線ほか1路線	舗装修繕	相生市						20	-	-	
	A01-294	道路	一般	宝塚市	直接	宝塚市	市町村道	計画調査	(仮)宝塚市幹線道路舗装修繕計画策定	修繕計画策定	宝塚市						10	-	-	
	A01-295	道路	一般	宝塚市	直接	宝塚市	市町村道	修繕	(仮)市道685号線ほか2路線	災害	宝塚市						50	-	-	
	A01-296	道路	一般	川西市	直接	川西市	市町村道	交安	市道3号	現道拡幅	川西市						143	-	-	

(注) 今後の社会情勢や交付される予算規模により、事業箇所や実施期間等を変更する可能性があります。 50 案件番号：0000077745

A 基幹事業

基幹事業(大)	番号	事業種別	地域種別	交付対象	直接間接	事業者	種別1	種別2	要素となる事業名(事業箇所)	事業内容(延長・面積等)	市区町村名/港湾・地区名	事業実施期間(年度)					全体事業費(百万円)	費用便益比	個別施設計画策定状況
												H27	H28	H29	H30	H31			
一体的に実施することにより期待される効果																			
備考																			
道路事業	A01-297	道路	一般	川西市	直接	川西市	市町村道	交安	(11-A1-1089)市道4号ほか	自転車通行位置明示	川西市						85	-	
	A01-298	道路	一般	小野市	直接	小野市	市町村道	改築	市道109号線	通行改良	小野市						301	-	
	A01-299	道路	一般	淡路市	直接	淡路市	市町村道	修繕	舗装修繕計画(淡路市)	舗装修繕計画	淡路市						15	-	
	A01-300	道路	一般	宍粟市	直接	宍粟市	市町村道	修繕	路面性状調査(宍粟市)	路面性状調査	宍粟市						10	-	
	A01-301	道路	一般	多可町	直接	多可町	市町村道	修繕	(11-A1-1098)町道桑坂線	桑坂トンネル照明設備更新	多可町						50	-	
	A01-302	道路	一般	多可町	直接	多可町	市町村道	修繕	糺屋中村町中央線	歩道橋撤去	多可町						40	-	

(注) 今後の社会情勢や交付される予算規模により、事業箇所や実施期間等を変更する可能性があります。 案件番号： 0000077745

A 基幹事業

基幹事業(大)	番号	事業種別	地域種別	交付対象	直接間接	事業者	種別1	種別2	要素となる事業名 (事業箇所)	事業内容 (延長・面積等)	市区町村名/ 港湾・地区名	事業実施期間(年度)					全体事業費 (百万円)	費用 便益比	個別施設計画 策定状況
												H27	H28	H29	H30	H31			
一体的に実施することにより期待される効果																			
備考																			
道路事業	A01-303	道路	一般	多可町	直接	多可町	市町村道	改築	町道多田三谷線	現道拡幅	多可町						10	-	
	A01-304	道路	雪寒	香美町	直接	香美町	市町村道	修繕	鍛冶屋久須部線	落石対策	香美町						50	-	
	A01-305	道路	一般	兵庫県	直接	兵庫県	都道府県道	交安	(一)甲子園尼崎線 ほか 西宮市内	自転車通行位置明示	西宮市						100	-	
	A01-306	道路	一般	兵庫県	直接	兵庫県	国道	交安	(国)176号ほか 宝塚市内	自転車通行位置明示	宝塚市						100	-	
	A01-307	道路	一般	兵庫県	直接	兵庫県	国道	交安	(国)173号ほか 川西市内	自転車通行位置明示	川西市						100	-	
	A01-308	道路	一般	兵庫県	直接	兵庫県	都道府県道	交安	(一)三木環状線 三木市別所町小林	交差点改良	三木市						90	-	

(注) 今後の社会情勢や交付される予算規模により、事業箇所や実施期間等を変更する可能性があります。 案件番号： 0000077745

A 基幹事業

基幹事業(大)	番号	事業種別	地域種別	交付対象	直接間接	事業者	種別1	種別2	要素となる事業名 (事業箇所)	事業内容 (延長・面積等)	市区町村名/ 港湾・地区名	事業実施期間(年度)					全体事業費 (百万円)	費用 便益比	個別施設計画 策定状況
												H27	H28	H29	H30	H31			
一体的に実施することにより期待される効果																			
備考																			
道路事業	A01-309	道路	一般	兵庫県	直接	兵庫県	都道府 県道	交安	(一)西脇口吉川神戸線 ほか 西脇市内	自転車通行位置明示	西脇市						100	-	
	A01-310	道路	一般	兵庫県	直接	兵庫県	国道	交安	(国)427号ほか 多可町 内	自転車通行位置明示	多可町						100	-	
	A01-311	道路	一般	兵庫県	直接	兵庫県	都道府 県道	交安	(一)砥堀本町線 姫路 市本町	歩道リニューアル L=0.7km	姫路市						300	-	
	A01-312	道路	一般	兵庫県	直接	兵庫県	都道府 県道	交安	(一)和久今宿線ほか 姫路市内	自転車通行位置明示	姫路市						100	-	
	A01-313	道路	一般	兵庫県	直接	兵庫県	都道府 県道	交安	(主)福良江井岩屋線ほ か 淡路市内	自転車通行位置明示	淡路市						100	-	
	A01-314	道路	一般	兵庫県	直接	兵庫県	国道	修繕	(国)250号ほか	道路附属物点検(道路照明灯 、道路標識、道路情報板)	県内						20	策定済	

(注) 今後の社会情勢や交付される予算規模により、事業箇所や実施期間等を変更する可能性があります。 案件番号： 0000077745

A 基幹事業

基幹事業(大)	番号	事業種別	地域種別	交付対象	直接間接	事業者	種別1	種別2	要素となる事業名(事業箇所)	事業内容(延長・面積等)	市区町村名/港湾・地区名	事業実施期間(年度)					全体事業費(百万円)	費用便益比	個別施設計画策定状況
												H27	H28	H29	H30	H31			
一体的に実施することにより期待される効果																			
備考																			
道路事業	A01-315	道路	一般	兵庫県	直接	兵庫県	都道府県道	修繕	(主)加古川小野線ほか	道路附属物点検(道路照明灯、道路標識、道路情報板)	県内						30		策定済
	兵庫県強靱化計画																		
	A01-316	道路	一般	兵庫県	直接	兵庫県	国道	修繕	(国)426号 豊岡市ほか	冠水対策	豊岡市ほか						250		-
	兵庫県強靱化計画																		
	A01-317	道路	一般	兵庫県	直接	兵庫県	国道	修繕	(国)250号 たつの市御津町室津ほか	落石対策	たつの市ほか						300		-
	兵庫県強靱化計画																		
	A01-318	道路	一般	兵庫県	直接	兵庫県	国道	修繕	(国)427号 丹波市青垣町遠坂ほか	落石対策	丹波市						220		-
	兵庫県強靱化計画																		
	A01-319	道路	一般	兵庫県	直接	兵庫県	都道府県道	修繕	(11-A1-812)(主)川西篠山線 川西市多田院ほか	落石対策	川西市						80		-
	兵庫県強靱化計画																		
	A01-320	道路	一般	兵庫県	直接	兵庫県	都道府県道	修繕	(11-A1-813)(一)生瀬門戸荘線 宝塚市月見山	落石対策	宝塚市						140		-
	兵庫県強靱化計画																		

(注) 今後の社会情勢や交付される予算規模により、事業箇所や実施期間等を変更する可能性があります。 案件番号：0000077745

A 基幹事業

基幹事業(大)	番号	事業種別	地域種別	交付対象	直接間接	事業者	種別1	種別2	要素となる事業名 (事業箇所)	事業内容 (延長・面積等)	市区町村名/ 港湾・地区名	事業実施期間(年度)					全体事業費 (百万円)	費用 便益比	個別施設計画 策定状況
												H27	H28	H29	H30	H31			
一体的に実施することにより期待される効果																			
備考																			
道路事業	A01-321	道路	一般	兵庫県	直接	兵庫県	都道府 県道	修繕	(11-A1-814)(一)東河内 安富線 姫路市安富町関	落石対策	姫路市						40	-	
		兵庫県強靱化計画																	
	A01-322	道路	一般	兵庫県	直接	兵庫県	都道府 県道	修繕	(11-A1-815)(一)西田原 姫路線 姫路市豊富町御 蔭	落石対策	姫路市						40	-	
		兵庫県強靱化計画																	
	A01-323	道路	一般	兵庫県	直接	兵庫県	都道府 県道	修繕	(11-A1-816)(一)大江島 太子線 姫路市勝原区山 戸	落石対策	姫路市						40	-	
		兵庫県強靱化計画																	
	A01-324	道路	一般	兵庫県	直接	兵庫県	都道府 県道	修繕	(11-A1-817)(主)神戸加 東線 三木市志染町御坂	落石対策	三木市						60	-	
		兵庫県強靱化計画																	
	A01-325	道路	一般	兵庫県	直接	兵庫県	都道府 県道	修繕	(主)豊岡瀬戸線 豊岡 市城崎町上山	冠水対策	豊岡市						300	-	
	A01-326	道路	一般	兵庫県	直接	兵庫県	都道府 県道	修繕	(主)川西篠山線 猪名 川町清水東ほか	落石対策	猪名川町						150	-	

(注) 今後の社会情勢や交付される予算規模により、事業箇所や実施期間等を変更する可能性があります。 案件番号： 0000077745



A 基幹事業																			
基幹事業(大)	番号	事業種別	地域種別	交付対象	直接間接	事業者	種別1	種別2	要素となる事業名 (事業箇所)	事業内容 (延長・面積等)	市区町村名/ 港湾・地区名	事業実施期間(年度)					全体事業費 (百万円)	費用 便益比	個別施設計画 策定状況
												H27	H28	H29	H30	H31			
一体的に実施することにより期待される効果																			
備考																			
道路事業	A01-327	道路	一般	兵庫県	直接	兵庫県	都道府 県道	修繕	(一)川西篠山線 猪名 川町杉生新田	落石対策	猪名川町						50	-	
	A01-328	道路	一般	兵庫県	直接	兵庫県	都道府 県道	修繕	(一)野口尾上線 尾上 橋	橋梁補修	加古川市						65	-	
	A01-329	道路	一般	兵庫県	直接	兵庫県	都道府 県道	修繕	(主)多可北条線 笹倉 大橋	耐震補強	加古川市						200	-	
	A01-330	道路	一般	兵庫県	直接	兵庫県	都道府 県道	修繕	(一)万勝寺久留美線 久留美跨道橋	耐震補強	三木市						50	-	
	A01-331	道路	一般	兵庫県	直接	兵庫県	都道府 県道	修繕	(一)英賀保停車場線 歌野橋	耐震補強	姫路市						169	-	
	A01-332	道路	一般	兵庫県	直接	兵庫県	都道府 県道	修繕	(一)西田原姫路線 無 名橋(1623)	耐震補強	姫路市						50	-	

(注) 今後の社会情勢や交付される予算規模により、<sup>56</sup>事業箇所や実施期間等を変更する可能性があります。 案件番号：0000077745

A 基幹事業

基幹事業(大)	番号	事業種別	地域種別	交付対象	直接間接	事業者	種別1	種別2	要素となる事業名 (事業箇所)	事業内容 (延長・面積等)	市区町村名/ 港湾・地区名	事業実施期間(年度)					全体事業費 (百万円)	費用 便益比	個別施設計画 策定状況
												H27	H28	H29	H30	H31			
一体的に実施することにより期待される効果																			
備考																			
道路事業	A01-333	道路	一般	兵庫県	直接	兵庫県	都道府 県道	修繕	(主)三木宍粟線 姫路 市夢前町ほか	法面对策	姫路市						30	-	
	A01-334	道路	一般	兵庫県	直接	兵庫県	都道府 県道	修繕	(一)石倉玉田線 姫路 市打越	落石対策	姫路市						30	-	
	A01-335	道路	一般	兵庫県	直接	兵庫県	都道府 県道	修繕	(主)上郡末広線 上郡 町尾長谷	落石対策	上郡町						50	-	
	A01-336	道路	一般	兵庫県	直接	兵庫県	都道府 県道	修繕	(主)相生宍粟線 相生 市真広ほか	落石対策	相生市、赤穂市 、たつの市						65	-	
	A01-337	道路	一般	兵庫県	直接	兵庫県	国道	修繕	(国)373号 佐用町下石 井	落石対策	佐用町						45	-	
	A01-338	道路	一般	兵庫県	直接	兵庫県	国道	修繕	(国)179号 佐用町佐用 ほか	法面对策	佐用町						150	-	

(注) 今後の社会情勢や交付される予算規模により、事業箇所や実施期間等を変更する可能性があります。 案件番号：0000077745

A 基幹事業

基幹事業(大)	番号	事業種別	地域種別	交付対象	直接間接	事業者	種別1	種別2	要素となる事業名 (事業箇所)	事業内容 (延長・面積等)	市区町村名/ 港湾・地区名	事業実施期間(年度)					全体事業費 (百万円)	費用 便益比	個別施設計画 策定状況
												H27	H28	H29	H30	H31			
一体的に実施することにより期待される効果																			
備考																			
道路事業	A01-339	道路	一般	兵庫県	直接	兵庫県	都道府 県道	修繕	(主)香美久美浜線 豊 岡市竹野町田久日ほか	落石対策	豊岡市						120	-	
	A01-340	道路	一般	兵庫県	直接	兵庫県	都道府 県道	修繕	(一)川会入江線 香美 町村岡区川会	落石対策	香美町						30	-	
	A01-341	道路	一般	兵庫県	直接	兵庫県	都道府 県道	修繕	(一)三川下岡線 香美 町香住区三川	落石対策	香美町						30	-	
	A01-342	道路	一般	兵庫県	直接	兵庫県	都道府 県道	修繕	(主)香住村岡線 香美 町村岡区高津ほか	落石対策	香美町ほか						115	-	
	A01-343	道路	一般	兵庫県	直接	兵庫県	都道府 県道	修繕	(一)若桜湯村温泉線 新温泉町岸田ほか	落石対策	香美町、新温泉 町						105	-	
	A01-344	道路	一般	兵庫県	直接	兵庫県	都道府 県道	修繕	(一)竹田指杭線 戸田 橋	耐震補強	新温泉町						115	-	

(注) 今後の社会情勢や交付される予算規模により、事業箇所や実施期間等を変更する可能性があります。 案件番号：0000077745

A 基幹事業

基幹事業(大)	番号	事業種別	地域種別	交付対象	直接間接	事業者	種別1	種別2	要素となる事業名 (事業箇所)	事業内容 (延長・面積等)	市区町村名/ 港湾・地区名	事業実施期間(年度)					全体事業費 (百万円)	費用 便益比	個別施設計画 策定状況
												H27	H28	H29	H30	H31			
一体的に実施することにより期待される効果																			
備考																			
道路事業	A01-345	道路	一般	兵庫県	直接	兵庫県	都道府 県道	修繕	(主)香美久美浜線 香 美町香住区無南垣~境	落石対策	香美町						212	-	
	A01-346	道路	一般	兵庫県	直接	兵庫県	都道府 県道	修繕	(一)与布土桑市線 中 川橋	耐震補強	朝来市						200	-	
	A01-347	道路	一般	兵庫県	直接	兵庫県	都道府 県道	修繕	(一)上村養父停車場線 養父市養父市場	落石対策	養父市						70	-	
	A01-348	道路	一般	兵庫県	直接	兵庫県	国道	修繕	(国)429号 朝来市生野 町黒川ほか	法面对策	朝来市						834	-	
	A01-349	道路	一般	兵庫県	直接	兵庫県	国道	修繕	(国)312号 朝来市生野 町口銀谷 他	法面对策	朝来市						236	-	
	A01-350	道路	一般	兵庫県	直接	兵庫県	都道府 県道	修繕	(主)養父穴栗線 養父 市大屋町系原	落石対策	養父市						250	-	

(注) 今後の社会情勢や交付される予算規模により、事業箇所や実施期間等を変更する可能性があります。 案件番号 : 0000077745

A 基幹事業

基幹事業(大)	番号	事業種別	地域種別	交付対象	直接間接	事業者	種別1	種別2	要素となる事業名 (事業箇所)	事業内容 (延長・面積等)	市区町村名/ 港湾・地区名	事業実施期間(年度)					全体事業費 (百万円)	費用 便益比	個別施設計画 策定状況
												H27	H28	H29	H30	H31			
一体的に実施することにより期待される効果																			
備考																			
道路事業	A01-351	道路	一般	兵庫県	直接	兵庫県	都道府 県道	修繕	(主)西脇篠山線 篠山 市味間奥	落石対策	篠山市						30	-	
	A01-352	道路	一般	兵庫県	直接	兵庫県	都道府 県道	修繕	(主)洲本灘賀集線 洲 本市小路谷	落石対策	洲本市						120	-	
	A01-353	道路	一般	兵庫県	直接	兵庫県	都道府 県道	修繕	(一)阿那賀市線 南あ わじ市伊加利～志知奥	落石対策	南あわじ市						80	-	
	A01-354	道路	一般	兵庫県	直接	兵庫県	都道府 県道	修繕	(一)阿那賀市線 松美 橋	耐震補強	南あわじ市						180	-	
	A01-355	道路	一般	兵庫県	直接	兵庫県	都道府 県道	修繕	(主)洲本灘賀集線 南 あわじ市灘地野	落石対策	南あわじ市						20	-	
	A01-356	道路	一般	兵庫県	直接	兵庫県	都道府 県道	修繕	(一)明神安乎線 淡路 市高山	法面对策	淡路市						5	-	

(注) 今後の社会情勢や交付される予算規模により、事業箇所や実施期間等を変更する可能性があります。 案件番号： 0000077745

A 基幹事業																			
基幹事業(大)	番号	事業種別	地域種別	交付対象	直接間接	事業者	種別1	種別2	要素となる事業名 (事業箇所)	事業内容 (延長・面積等)	市区町村名/ 港湾・地区名	事業実施期間(年度)					全体事業費 (百万円)	費用 便益比	個別施設計画 策定状況
												H27	H28	H29	H30	H31			
一体的に実施することにより期待される効果																			
備考																			
道路事業	A01-357	道路	一般	兵庫県	直接	兵庫県	都道府 県道	修繕	(一)野島浦線 淡路市 野島常盤	法面对策	淡路市						8	-	
	A01-358	道路	一般	兵庫県	直接	兵庫県	都道府 県道	修繕	(主)福良江井岩屋線 淡路市江井ほか	落石対策	淡路市						220	-	
	A01-359	道路	一般	兵庫県	直接	兵庫県	都道府 県道	修繕	(一)尼崎港線 東高洲 橋	耐震補強	尼崎市						100	-	
	A01-360	道路	一般	兵庫県	直接	兵庫県	都道府 県道	修繕	(一)高田久々知線 久 々知陸橋	耐震補強	尼崎市						840	-	
	A01-361	道路	一般	兵庫県	直接	兵庫県	都道府 県道	修繕	(一)芦屋鳴尾浜線 鳴 尾橋ほか2橋	耐震補強	西宮市、芦屋市						3,300	-	
	A01-362	道路	一般	兵庫県	直接	兵庫県	国道	修繕	(国)176号 久代高架橋 (大阪行)	耐震補強	川西市						1,000	-	

(注) 今後の社会情勢や交付される予算規模により、事業箇所や実施期間等を変更する可能性があります。 案件番号：0000077745

A 基幹事業																			
基幹事業(大)	番号	事業種別	地域種別	交付対象	直接間接	事業者	種別1	種別2	要素となる事業名(事業箇所)	事業内容(延長・面積等)	市区町村名/港湾・地区名	事業実施期間(年度)					全体事業費(百万円)	費用便益比	個別施設計画策定状況
												H27	H28	H29	H30	H31			
一体的に実施することにより期待される効果																			
備考																			
道路事業	A01-363	道路	一般	兵庫県	直接	兵庫県	国道	修繕	(国)176号 久代高架橋(三田行)ほか6橋	耐震補強	川西市						1,300	-	
	A01-364	道路	一般	兵庫県	直接	兵庫県	都道府県道	修繕	(国)176号 ランプ橋(大阪行)	耐震補強	川西市						300	-	
	A01-365	道路	一般	兵庫県	直接	兵庫県	国道	修繕	(国)176号 ランプ橋(三田行)	耐震補強	川西市						400	-	
	A01-366	道路	一般	兵庫県	直接	兵庫県	国道	修繕	(国)176号 川西高架橋(三田行)	耐震補強	川西市						300	-	
	A01-367	道路	一般	兵庫県	直接	兵庫県	国道	修繕	(国)176号 跨線橋(大阪行)	耐震補強	川西市						220	-	
	A01-368	道路	一般	兵庫県	直接	兵庫県	国道	修繕	(国)176号 跨線橋(三田行)	耐震補強	川西市						300	-	

(注) 今後の社会情勢や交付される予算規模により、事業箇所や実施期間等を変更する可能性があります。 案件番号： 0000077745

A 基幹事業

基幹事業(大)	番号	事業種別	地域種別	交付対象	直接間接	事業者	種別1	種別2	要素となる事業名 (事業箇所)	事業内容 (延長・面積等)	市区町村名/ 港湾・地区名	事業実施期間(年度)					全体事業費 (百万円)	費用 便益比	個別施設計画 策定状況
												H27	H28	H29	H30	H31			
一体的に実施することにより期待される効果																			
備考																			
道路事業	A01-369	道路	一般	兵庫県	直接	兵庫県	都道府 県道	修繕	(主)尼崎宝塚線 天神 川橋	耐震補強	伊丹市						100	-	
	A01-370	道路	一般	兵庫県	直接	兵庫県	国道	修繕	(国)250号 喜瀬大橋	耐震補強	播磨町						550	-	
	A01-371	道路	一般	兵庫県	直接	兵庫県	国道	修繕	(国)250号 中野陸橋	耐震補強	播磨町						490	-	
	A01-372	道路	一般	兵庫県	直接	兵庫県	国道	修繕	(国)250号 安田側道橋 (上り線)	耐震補強	加古川市						100	-	
	A01-373	道路	一般	兵庫県	直接	兵庫県	国道	修繕	(国)250号 安田側道橋 (下り線)	耐震補強	加古川市						100	-	
	A01-374	道路	一般	兵庫県	直接	兵庫県	国道	修繕	(国)250号 南備後高架 橋	耐震補強	加古川市						600	-	
	A01-375	道路	一般	兵庫県	直接	兵庫県	国道	修繕	(国)250号 思案橋(下 り線)	耐震補強	姫路市						100	-	

(注) 今後の社会情勢や交付される予算規模により、事業箇所や実施期間等を変更する可能性があります。 案件番号： 0000077745



A 基幹事業

基幹事業(大)	番号	事業種別	地域種別	交付対象	直接間接	事業者	種別1	種別2	要素となる事業名 (事業箇所)	事業内容 (延長・面積等)	市区町村名/ 港湾・地区名	事業実施期間(年度)					全体事業費 (百万円)	費用 便益比	個別施設計画 策定状況
												H27	H28	H29	H30	H31			
一体的に実施することにより期待される効果																			
備考																			
道路事業	A01-376	道路	一般	兵庫県	直接	兵庫県	国道	修繕	(国)250号 思案橋(上 り線)	耐震補強	姫路市						100	-	
	A01-377	道路	一般	兵庫県	直接	兵庫県	国道	修繕	(国)250号 西浜橋	耐震補強	姫路市						140	-	
	A01-378	道路	一般	兵庫県	直接	兵庫県	国道	修繕	(国)250号 汐見橋	耐震補強	姫路市						480	-	
	A01-379	道路	一般	兵庫県	直接	兵庫県	国道	修繕	(国)250号 吾妻橋	耐震補強	姫路市						120	-	
	A01-380	道路	一般	兵庫県	直接	兵庫県	国道	修繕	(国)250号 大津茂橋	耐震補強	姫路市						200	-	
	A01-381	道路	一般	兵庫県	直接	兵庫県	国道	修繕	(国)250号 大江島橋	耐震補強	姫路市						100	-	
	A01-382	道路	一般	兵庫県	直接	兵庫県	国道	修繕	(国)250号 新網干大橋	耐震補強	姫路市						460	-	
	A01-383	道路	一般	兵庫県	直接	兵庫県	都道府 県道	修繕	(一)国分寺白浜線 宇 佐崎陸橋2	耐震補強	姫路市						250	-	

(注) 今後の社会情勢や交付される予算規模により、事業箇所や実施期間等を変更する可能性があります。 案件番号：0000077745

A 基幹事業

基幹事業(大)	番号	事業種別	地域種別	交付対象	直接間接	事業者	種別1	種別2	要素となる事業名 (事業箇所)	事業内容 (延長・面積等)	市区町村名/ 港湾・地区名	事業実施期間(年度)					全体事業費 (百万円)	費用 便益比	個別施設計画 策定状況
												H27	H28	H29	H30	H31			
一体的に実施することにより期待される効果																			
備考																			
道路事業	A01-384	道路	一般	兵庫県	直接	兵庫県	都道府 県道	修繕	(一)国分寺白浜線 宇 佐崎陸橋1	耐震補強	姫路市						200	-	
	A01-385	道路	一般	兵庫県	直接	兵庫県	国道	修繕	(国)250号 相生大橋	耐震補強	相生市						450	-	
	A01-386	道路	一般	兵庫県	直接	兵庫県	国道	修繕	(国)250号 工和橋	耐震補強	相生市						170	-	
	A01-387	道路	一般	兵庫県	直接	兵庫県	国道	修繕	(国)250号 朝日橋	耐震補強	赤穂市						100	-	
	A01-388	道路	一般	兵庫県	直接	兵庫県	都道府 県道	修繕	(主)坂越御崎加里屋線 赤穂海浜大橋	耐震補強	赤穂市						800	-	
	A01-389	道路	一般	兵庫県	直接	兵庫県	都道府 県道	修繕	(一)赤穂佐伯線 長谷 川橋	耐震補強	赤穂市						250	-	
	A01-390	道路	一般	兵庫県	直接	兵庫県	国道	修繕	(国)250号 新元川橋	耐震補強	たつの市						180	-	

(注) 今後の社会情勢や交付される予算規模により、事業箇所や実施期間等を変更する可能性があります。 案件番号：0000077745

A 基幹事業

基幹事業(大)	番号	事業種別	地域種別	交付対象	直接間接	事業者	種別1	種別2	要素となる事業名 (事業箇所)	事業内容 (延長・面積等)	市区町村名/ 港湾・地区名	事業実施期間(年度)					全体事業費 (百万円)	費用 便益比	個別施設計画 策定状況
												H27	H28	H29	H30	H31			
一体的に実施することにより期待される効果																			
備考																			
道路事業	A01-391	道路	一般	兵庫県	直接	兵庫県	都道府 県道	修繕	(主)阿万福良湊線 うずしお橋	耐震補強	南あわじ市						300	-	
	A01-392	道路	一般	兵庫県	直接	兵庫県	都道府 県道	修繕	(主)福良江井岩屋線 御原橋	耐震補強	南あわじ市						210	-	
	A01-393	道路	一般	兵庫県	直接	兵庫県	都道府 県道	修繕	(主)福良江井岩屋線 五色橋	耐震補強	洲本市						100	-	
	A01-394	道路	一般	兵庫県	直接	兵庫県	都道府 県道	修繕	(主)福良江井岩屋線 鷹橋	耐震補強	洲本市						100	-	
	A01-395	道路	一般	兵庫県	直接	兵庫県	都道府 県道	修繕	(主)福良江井岩屋線 草香橋ほか5橋	耐震補強	淡路市ほか						100	-	
	A01-396	道路	一般	兵庫県	直接	兵庫県	都道府 県道	修繕	(主)福良江井岩屋線 新川橋	耐震補強	淡路市						100	-	

(注) 今後の社会情勢や交付される予算規模により、事業箇所や実施期間等を変更する可能性があります。 案件番号： 0000077745

A 基幹事業

基幹事業(大)	番号	事業種別	地域種別	交付対象	直接間接	事業者	種別1	種別2	要素となる事業名 (事業箇所)	事業内容 (延長・面積等)	市区町村名/ 港湾・地区名	事業実施期間(年度)					全体事業費 (百万円)	費用 便益比	個別施設計画 策定状況
												H27	H28	H29	H30	H31			
一体的に実施することにより期待される効果																			
備考																			
道路事業	A01-397	道路	一般	兵庫県	直接	兵庫県	都道府 県道	修繕	(主)福良江井岩屋線 富島橋	耐震補強	淡路市						100	-	
	A01-398	道路	一般	兵庫県	直接	兵庫県	都道府 県道	修繕	(主)洲本五色線 市原 跨道橋	耐震補強	洲本市						120	-	
	A01-399	道路	一般	兵庫県	直接	兵庫県	都道府 県道	修繕	(一)市八木線 西川橋	耐震補強	南あわじ市						140	-	
	A01-400	道路	一般	兵庫県	直接	兵庫県	都道府 県道	修繕	(主)志筑郡家線 新町 橋	耐震補強	淡路市						130	-	
	A01-401	道路	一般	兵庫県	直接	兵庫県	国道	修繕	(国)250号 住吉橋	耐震補強	高砂市						100	-	
	A01-402	道路	一般	兵庫県	直接	兵庫県	都道府 県道	修繕	(一)曾根阿弥陀線 庵 ノ下橋	耐震補強	加古川市						1,500	-	
	A01-403	道路	一般	兵庫県	直接	兵庫県	都道府 県道	修繕	(一)曾根阿弥陀線 庵 ノ下橋ループ橋	耐震補強	加古川市						1,200	-	

(注) 今後の社会情勢や交付される予算規模により、事業箇所や実施期間等を変更する可能性があります。 案件番号： 0000077745

A 基幹事業

基幹事業(大)	番号	事業種別	地域種別	交付対象	直接間接	事業者	種別1	種別2	要素となる事業名 (事業箇所)	事業内容 (延長・面積等)	市区町村名/ 港湾・地区名	事業実施期間(年度)					全体事業費 (百万円)	費用 便益比	個別施設計画 策定状況
												H27	H28	H29	H30	H31			
一体的に実施することにより期待される効果																			
備考																			
道路事業	A01-404	道路	一般	兵庫県	直接	兵庫県	都道府 県道	修繕	(一)上鴨川西脇線 鹿 野大橋	耐震補強	加東市						350	-	
	A01-405	道路	一般	兵庫県	直接	兵庫県	都道府 県道	修繕	(主)加美穴栗線 山田 橋	耐震補強	神河町						1,500	-	
	A01-406	道路	一般	兵庫県	直接	兵庫県	都道府 県道	修繕	(一)上笹千本停車場線 香島橋	耐震補強	たつの市						420	-	
	A01-407	道路	一般	兵庫県	直接	兵庫県	国道	修繕	(国)372号 加東市馬瀬	落石対策	加東市						40	-	
	A01-408	道路	一般	兵庫県	直接	兵庫県	国道	修繕	(国)477号 川西市東畦 野	落石対策	川西市						10	-	
	A01-409	道路	一般	兵庫県	直接	兵庫県	都道府 県道	交安	(11-A1-554)(一)和久今 宿線 姫路市飾磨区山崎 台~付城	歩道リニューアル L=1.3km	姫路市						300	-	

(注) 今後の社会情勢や交付される予算規模により、事業箇所や実施期間等を変更する可能性があります。 案件番号： 0000077745

A 基幹事業																			
基幹事業(大)	番号	事業種別	地域種別	交付対象	直接間接	事業者	種別1	種別2	要素となる事業名 (事業箇所)	事業内容 (延長・面積等)	市区町村名/ 港湾・地区名	事業実施期間(年度)					全体事業費 (百万円)	費用 便益比	個別施設計画 策定状況
												H27	H28	H29	H30	H31			
一体的に実施することにより期待される効果																			
備考																			
道路事業	A01-410	道路	一般	兵庫県	直接	兵庫県	国道	交安	(11-A1-572)(国)426号 豊岡市上陰	歩道設置 L=0.13km	豊岡市						160	-	
	A01-411	道路	一般	兵庫県	直接	兵庫県	国道	修繕	(国)312号ほか 消雪ポンプ制御盤設置	消雪ポンプ制御盤設置等	養父市・朝来市						60	策定済	
	A01-412	道路	一般	篠山市	直接	篠山市	市町村道	修繕	(他)牛ヶ瀬犬飼線	擁壁修繕工事 N=1箇所	篠山市						30	-	
	A01-413	道路	一般	福崎町	直接	福崎町	市町村道	修繕	(1)大貫山田線	冠水対策 L=1.0km	福崎町						60	-	
	A01-414	道路	一般	芦屋市	直接	芦屋市	市町村道	交安	(11-A1-1002)(2)市道217号線 ほか15路線	無電柱化 L=0.6km	芦屋市						312	-	
	A01-415	道路	一般	芦屋市	直接	芦屋市	市町村道	交安	市道314号線	歩道整備 L=130m	芦屋市						23	-	
	A01-416	道路	一般	兵庫県	直接	兵庫県	国道	改築	(国)176号 篠山市古市	現道拡幅 L=0.1km	篠山市						25	-	
	兵庫県強靱化計画																		

(注) 今後の社会情勢や交付される予算規模により、事業箇所や実施期間等を変更する可能性があります。 案件番号：0000077745

A 基幹事業

基幹事業(大)	番号	事業種別	地域種別	交付対象	直接間接	事業者	種別1	種別2	要素となる事業名 (事業箇所)	事業内容 (延長・面積等)	市区町村名/ 港湾・地区名	事業実施期間(年度)					全体事業費 (百万円)	費用 便益比	個別施設計画 策定状況
												H27	H28	H29	H30	H31			
一体的に実施することにより期待される効果																			
備考																			
道路事業	A01-417	道路	一般	兵庫県	直接	兵庫県	国道	交安	(国)312号 豊岡市庄境 ~ 梶原	歩道リニューアル	豊岡市						150	-	
	A01-418	道路	一般	兵庫県	直接	兵庫県	都道府 県道	交安	(一)大江島太子線 姫 路市勝原区下太田	交差点改良	姫路市						70	-	
	A01-419	道路	一般	兵庫県	直接	兵庫県	都道府 県道	交安	(一)加美八千代線 多 可郡多可町八千代区坂本	路肩整備	多可町						95	-	
	A01-420	道路	一般	兵庫県	直接	兵庫県	国道	交安	(国)250号 県内全域( 組立歩道橋点検)	組立歩道点検	県内全域						22	-	
	A01-421	道路	一般	兵庫県	直接	兵庫県	都道府 県道	交安	(主)尼崎池田線 県内 全域(組立歩道点検)	組立歩道点検	県内全域						34	-	
	A01-422	道路	一般	兵庫県	直接	兵庫県	国道	交安	(国)2号 明石市魚住町 清水	歩道設置	明石市						250	-	

(注) 今後の社会情勢や交付される予算規模により、事業箇所や実施期間等を変更する可能性があります。 案件番号：0000077745

A 基幹事業																				
基幹事業(大)	番号	事業種別	地域種別	交付対象	直接間接	事業者	種別1	種別2	要素となる事業名 (事業箇所)	事業内容 (延長・面積等)	市区町村名/ 港湾・地区名	事業実施期間(年度)					全体事業費 (百万円)	費用 便益比	個別施設計画 策定状況	
												H27	H28	H29	H30	H31				
一体的に実施することにより期待される効果																				
備考																				
道路事業	A01-423	道路	一般	兵庫県	直接	兵庫県	都道府 県道	交安	(一)東嘴崎網干停車場 線 たつの市龍野町堂本	交差点改良	たつの市						80	-	-	
	A01-424	道路	一般	姫路市	直接	姫路市	市町村 道	交安	十二所前線他22路線	自転車通行空間整備	姫路市						80	-	策定済	
	A01-425	道路	一般	加古川市	直接	加古川市	市町村 道	交安	舗装修繕計画策定事業(加古川市)	修繕計画策定業務 L=158km	加古川市						8	-	-	
	A01-426	道路	一般	加古川市	直接	加古川市	市町村 道	交安	路面下空洞調査(加古川市)	空洞調査 L=100km	加古川市						75	-	-	
	A01-427	道路	一般	宝塚市	直接	宝塚市	市町村 道	修繕	(仮)市道中山安倉線ほか	アンダーパス施設設置 N=6箇所	宝塚市						50	-	-	
	A01-428	道路	一般	宝塚市	直接	宝塚市	市町村 道	修繕	(他)(仮)道路付属施設(街路灯支柱)点検	街路灯支柱点検 N=2110基	宝塚市						26	-	-	

(注) 今後の社会情勢や交付される予算規模により、事業箇所や実施期間等を変更する可能性があります。 案件番号： 0000077745



A 基幹事業																			
基幹事業(大)	番号	事業種別	地域種別	交付対象	直接間接	事業者	種別1	種別2	要素となる事業名(事業箇所)	事業内容(延長・面積等)	市区町村名/港湾・地区名	事業実施期間(年度)					全体事業費(百万円)	費用便益比	個別施設計画策定状況
												H27	H28	H29	H30	H31			
		一体的に実施することにより期待される効果																	
		備考																	
道路事業	A01-429	道路	一般	三田市	直接	三田市	市町村道	修繕	三田市舗装修繕計画	舗装修繕(舗装修繕計画に基づく) L=116.9km	三田市						6	-	-
	A01-430	道路	一般	たつの市	直接	たつの市	市町村道	計画調査	舗装修繕計画策定(たつの市)	修繕計画策定 L=764.0km	たつの市						36	-	-
	A01-431	道路	一般	香美町	直接	香美町	市町村道	修繕	(1)三田矢田線	落石対策 L=0.16km	香美町						23	-	-
	A01-432	道路	一般	兵庫県	直接	兵庫県	都道府県道	修繕	(一)相生壺根公園線 藤戸橋	耐震補強	相生市						300	-	-
	A01-433	道路	一般	兵庫県	直接	兵庫県	都道府県道	修繕	(一)相生壺根公園線 日ノ浦橋	耐震補強	相生市						450	-	-
	A01-434	道路	一般	兵庫県	直接	兵庫県	国道	修繕	(国)176号 波田橋	耐震補強	三田市						157	-	-
	A01-435	道路	一般	兵庫県	直接	兵庫県	都道府県道	修繕	(主)川西三田線 猪名川町万善ほか	落石対策	猪名川町						120	-	-

(注) 今後の社会情勢や交付される予算規模により、事業箇所や実施期間等を変更する可能性があります。 案件番号：0000077745

A 基幹事業

基幹事業(大)	番号	事業種別	地域種別	交付対象	直接間接	事業者	種別1	種別2	要素となる事業名 (事業箇所)	事業内容 (延長・面積等)	市区町村名/ 港湾・地区名	事業実施期間(年度)					全体事業費 (百万円)	費用 便益比	個別施設計画 策定状況
												H27	H28	H29	H30	H31			
一体的に実施することにより期待される効果																			
備考																			
道路事業	A01-436	道路	一般	兵庫県	直接	兵庫県	都道府 県道	修繕	(主)三田後川上線 三 田市市ノ瀬	落石対策	三田市						10	-	
	A01-437	道路	一般	兵庫県	直接	兵庫県	都道府 県道	修繕	(主)小野藍本線 三田 市大川瀬	法面对策	三田市						30	-	
	A01-438	道路	一般	兵庫県	直接	兵庫県	都道府 県道	修繕	(一)福住三田線 三田 市北浦	法面对策	三田市						10	-	
	A01-439	道路	一般	兵庫県	直接	兵庫県	都道府 県道	修繕	(一)曾地中三田線 三 田市上青野	落石対策	三田市						20	-	
	A01-440	道路	一般	兵庫県	直接	兵庫県	国道	修繕	(国)176号 三田市藍本 ほか	法面对策	三田市						65	-	
	A01-441	道路	一般	兵庫県	直接	兵庫県	国道	修繕	(国)176号 三田市八景 町	法面对策	三田市						20	-	
A01-442	道路	一般	兵庫県	直接	兵庫県	国道	修繕	(国)2号 御着橋	耐震補強	姫路市						166	-		

(注) 今後の社会情勢や交付される予算規模により、事業箇所や実施期間等を変更する可能性があります。 案件番号： 0000077745

A 基幹事業																			
基幹事業(大)	番号	事業種別	地域種別	交付対象	直接間接	事業者	種別1	種別2	要素となる事業名 (事業箇所)	事業内容 (延長・面積等)	市区町村名/ 港湾・地区名	事業実施期間(年度)					全体事業費 (百万円)	費用 便益比	個別施設計画 策定状況
												H27	H28	H29	H30	H31			
一体的に実施することにより期待される効果																			
備考																			
道路事業	A01-443	道路	一般	兵庫県	直接	兵庫県	都道府 県道	修繕	(一)西脇八千代市川線 市川町下瀬加	落石対策	市川町						77	-	
	A01-444	道路	一般	兵庫県	直接	兵庫県	国道	修繕	(国)312号 姫路市香寺 町溝口	法面对策	姫路市							5	-
	A01-445	道路	一般	兵庫県	直接	兵庫県	国道	修繕	(国)372号 姫路市飾東 町小原新	法面对策	姫路市							10	-
	A01-446	道路	一般	兵庫県	直接	兵庫県	国道	修繕	(国)482号 香美町村岡 区村岡ほか	法面对策	香美町							95	-
	A01-447	道路	一般	兵庫県	直接	兵庫県	国道	修繕	(国)250号 姫路市白浜 町の形	法面对策	姫路市							10	-
	A01-448	道路	一般	兵庫県	直接	兵庫県	都道府 県道	修繕	(主)上郡末広線 赤穂 郡上郡町金出地ほか	法面对策	上郡町ほか							73	-

(注) 今後の社会情勢や交付される予算規模により、事業箇所や実施期間等を変更する可能性があります。 案件番号：0000077745

A 基幹事業

基幹事業(大)	番号	事業種別	地域種別	交付対象	直接間接	事業者	種別1	種別2	要素となる事業名 (事業箇所)	事業内容 (延長・面積等)	市区町村名/ 港湾・地区名	事業実施期間(年度)					全体事業費 (百万円)	費用 便益比	個別施設計画 策定状況
												H27	H28	H29	H30	H31			
一体的に実施することにより期待される効果																			
備考																			
道路事業	A01-449	道路	一般	兵庫県	直接	兵庫県	国道	修繕	(国)250号 たつの市、 相生市、赤穂市	法面对策	たつの市、相生 市、赤穂市						128	-	
	A01-450	道路	一般	兵庫県	直接	兵庫県	国道	修繕	(国)373号 佐用町延吉 他	法面对策	佐用町						5	-	
	A01-451	道路	一般	兵庫県	直接	兵庫県	国道	修繕	(国)179号 金屋橋	耐震補強 L=23m	佐用町						120	-	
	A01-452	道路	一般	兵庫県	直接	兵庫県	国道	修繕	(国)373号 双観橋	耐震補強 L=93m	佐用町						130	-	
	A01-453	道路	一般	兵庫県	直接	兵庫県	国道	修繕	(国)179号 千本橋	耐震補強 L=45m	たつの市						163	-	
	A01-454	道路	一般	兵庫県	直接	兵庫県	国道	修繕	(国)178号 中陰架道橋	冠水対策	豊岡市						5	-	
	A01-455	道路	一般	兵庫県	直接	兵庫県	国道	修繕	(国)178号 豊岡市竹野 町御又ほか	落石対策	豊岡市、香美町						140	-	

(注) 今後の社会情勢や交付される予算規模により、事業箇所や実施期間等を変更する可能性があります。 案件番号：0000077745

A 基幹事業

基幹事業(大)	番号	事業種別	地域種別	交付対象	直接間接	事業者	種別1	種別2	要素となる事業名 (事業箇所)	事業内容 (延長・面積等)	市区町村名/ 港湾・地区名	事業実施期間(年度)					全体事業費 (百万円)	費用 便益比	個別施設計画 策定状況
												H27	H28	H29	H30	H31			
一体的に実施することにより期待される効果																			
備考																			
道路事業	A01-456	道路	一般	兵庫県	直接	兵庫県	都道府 県道	修繕	(主)朝来出石線 豊岡 市出石町奥山	法面对策	豊岡市						5	-	
	A01-457	道路	一般	兵庫県	直接	兵庫県	都道府 県道	修繕	(主)香美久美浜線 豊 岡市竹野町濱須井 他	法面对策	豊岡市						13	-	
	A01-458	道路	一般	兵庫県	直接	兵庫県	都道府 県道	修繕	(主)山東大江線 豊岡 市但東町薬王寺ほか	法面对策	豊岡市						10	-	
	A01-459	道路	一般	兵庫県	直接	兵庫県	都道府 県道	修繕	(主)香美久美浜線 香 美町香住区無南垣	設備修繕・更新	香美町						40	-	
	A01-460	道路	一般	兵庫県	直接	兵庫県	国道	修繕	(国)178号 香美町~新 温泉町	落石対策	香美町、新温泉 町						135	-	
	A01-461	道路	一般	兵庫県	直接	兵庫県	都道府 県道	修繕	(一)茅野福岡線 香美 町村岡区森尾	法面对策	香美町						135	-	

(注) 今後の社会情勢や交付される予算規模により、事業箇所や実施期間等を変更する可能性があります。 案件番号：0000077745

A 基幹事業

基幹事業(大)	番号	事業種別	地域種別	交付対象	直接間接	事業者	種別1	種別2	要素となる事業名 (事業箇所)	事業内容 (延長・面積等)	市区町村名/ 港湾・地区名	事業実施期間(年度)					全体事業費 (百万円)	費用 便益比	個別施設計画 策定状況
												H27	H28	H29	H30	H31			
一体的に実施することにより期待される効果																			
備考																			
道路事業	A01-462	道路	一般	兵庫県	直接	兵庫県	都道府 県道	修繕	(主)大屋波賀線 養父 市大屋町若杉	落石対策	養父市						75	-	
	A01-463	道路	一般	兵庫県	直接	兵庫県	都道府 県道	修繕	(主)十二所澤線 養父 市船谷ほか	落石対策	養父市、朝来市						32	-	
	A01-464	道路	一般	兵庫県	直接	兵庫県	国道	修繕	(国)173号 福住1之橋	橋梁耐震 L=75m	篠山市						143	-	
	A01-465	道路	一般	兵庫県	直接	兵庫県	国道	修繕	(国)173号 篠山市福住 ほか	落石対策	篠山市						87	-	
	A01-466	道路	一般	兵庫県	直接	兵庫県	都道府 県道	修繕	(一)黒石三田線 篠山 市今田町木津	法面对策	篠山市						5	-	
	A01-467	道路	一般	兵庫県	直接	兵庫県	都道府 県道	修繕	(一)下立杭柏原線 篠 山市今田町東庄	法面对策	篠山市						2	-	
	A01-468	道路	一般	兵庫県	直接	兵庫県	都道府 県道	修繕	(一)本郷東浜谷線 篠 山市本郷	法面对策	篠山市						20	-	

(注) 今後の社会情勢や交付される予算規模により、事業箇所や実施期間等を変更する可能性があります。 案件番号：0000077745

A 基幹事業

基幹事業(大)	番号	事業種別	地域種別	交付対象	直接間接	事業者	種別1	種別2	要素となる事業名 (事業箇所)	事業内容 (延長・面積等)	市区町村名/ 港湾・地区名	事業実施期間(年度)					全体事業費 (百万円)	費用 便益比	個別施設計画 策定状況
												H27	H28	H29	H30	H31			
一体的に実施することにより期待される効果																			
備考																			
道路事業	A01-469	道路	一般	兵庫県	直接	兵庫県	都道府 県道	修繕	(一)本郷東浜谷線 篠 山市火打岩	法面对策	篠山市						5	-	
	A01-470	道路	一般	兵庫県	直接	兵庫県	都道府 県道	修繕	(主)福良江井岩屋線 野島江崎 他	法面对策	淡路市						2,000	-	
	A01-471	道路	一般	兵庫県	直接	兵庫県	都道府 県道	修繕	(主)洲本五色線 洲本 市五色町	法面对策	洲本市						220	-	
	A01-472	道路	一般	兵庫県	直接	兵庫県	都道府 県道	修繕	(主)洲本灘賀集線 洲 本市中津川組 他	法面对策	洲本市 他						200	-	
	A01-473	道路	一般	兵庫県	直接	兵庫県	都道府 県道	修繕	(一)吉永下徳久線 佐 用町多賀	法面对策	佐用町						60	-	
	A01-474	道路	一般	兵庫県	直接	兵庫県	都道府 県道	修繕	(主)福良江井岩屋線 洲本市五色町都志	越波対策	洲本市						90	-	

(注) 今後の社会情勢や交付される予算規模により、事業箇所や実施期間等を変更する可能性があります。 案件番号： 0000077745

A 基幹事業																			
基幹事業(大)	番号	事業 種別	地域 種別	交付 対象	直接 間接	事業者	種別1	種別2	要素となる事業名 (事業箇所)	事業内容 (延長・面積等)	市区町村名/ 港湾・地区名	事業実施期間(年度)					全体事業費 (百万円)	費用 便益比	個別施設計画 策定状況
												H27	H28	H29	H30	H31			
一体的に実施することにより期待される効果																			
備考																			
道路事業	A01-475	道路	一般	兵庫県	直接	兵庫県	都道府 県道	修繕	(主)洲本灘賀集線 洲 本市中津川組～南あわじ 市灘円実	越波対策	洲本市、南あわ じ市						300		-
	A01-476	道路	一般	兵庫県	直接	兵庫県	都道府 県道	修繕	(主)塩瀬宝塚線 宝塚 市川面字長尾山	法面对策	宝塚市						30		-
	A01-477	道路	一般	兵庫県	直接	兵庫県	都道府 県道	修繕	(主)洲本松帆線 南あ わじ市広田広田	法面对策	南あわじ市						120		-
	A01-478	道路	一般	兵庫県	直接	兵庫県	国道	修繕	(国)372号 篠山市当野 ほか	法面对策	篠山市						65		-
	A01-479	道路	一般	兵庫県	直接	兵庫県	国道	修繕	(国)176号 篠山市大山 上	法面对策	篠山市						16		-
	A01-480	道路	一般	兵庫県	直接	兵庫県	国道	修繕	(国)482号 豊岡市但東 町坂野ほか	法面对策	豊岡市						151		-

(注) 今後の社会情勢や交付される予算規模により、事業箇所や実施期間等を変更する可能性があります。 案件番号： 0000077745



A 基幹事業

基幹事業(大)	番号	事業種別	地域種別	交付対象	直接間接	事業者	種別1	種別2	要素となる事業名 (事業箇所)	事業内容 (延長・面積等)	市区町村名/ 港湾・地区名	事業実施期間(年度)					全体事業費 (百万円)	費用 便益比	個別施設計画 策定状況
												H27	H28	H29	H30	H31			
一体的に実施することにより期待される効果																			
備考																			
道路事業	A01-481	道路	一般	兵庫県	直接	兵庫県	都道府 県道	修繕	(一)テクノパーク三田 線 三田市中神内ほか	法面对策	三田市						90	-	
	A01-482	道路	一般	兵庫県	直接	兵庫県	都道府 県道	修繕	(主)加美宍粟線 神河 町岩屋ほか	法面对策	神河町、多可町						70	-	
	A01-483	道路	一般	兵庫県	直接	兵庫県	都道府 県道	修繕	(主)姫路上郡線 たつ の市揖西町小犬丸ほか	法面对策	たつの市						140	-	
	A01-484	道路	一般	兵庫県	直接	兵庫県	都道府 県道	修繕	(一)物部葦崎線 養父 市大塚ほか	法面对策	養父市 他						200	-	
	A01-485	道路	一般	兵庫県	直接	兵庫県	都道府 県道	修繕	(主)千種新宮線 佐用 町志文	冠水対策	佐用町						90	-	
	A01-486	道路	一般	兵庫県	直接	兵庫県	国道	修繕	(国)312号 朝来市ほか	法面对策	朝来市、神河町 、市川町						210	-	

(注) 今後の社会情勢や交付される予算規模により、事業箇所や実施期間等を変更する可能性があります。 案件番号：0000077745

A 基幹事業

基幹事業(大)	番号	事業種別	地域種別	交付対象	直接間接	事業者	種別1	種別2	要素となる事業名 (事業箇所)	事業内容 (延長・面積等)	市区町村名/ 港湾・地区名	事業実施期間(年度)					全体事業費 (百万円)	費用 便益比	個別施設計画 策定状況
												H27	H28	H29	H30	H31			
一体的に実施することにより期待される効果																			
備考																			
道路事業	A01-487	道路	一般	兵庫県	直接	兵庫県	都道府 県道	修繕	(主)多可北条線 西脇 市明楽寺町	法面对策	西脇市						50	-	
	A01-488	道路	一般	兵庫県	直接	兵庫県	国道	雪寒	(国)482号 豊岡市日高 町栃本	消・融雪設備設置	豊岡市						300	-	
	A01-489	道路	一般	兵庫県	直接	兵庫県	国道	雪寒	(国)312号 豊岡市日高 町府市場ほか	消・融雪設備設置	豊岡市、養父市						400	-	
	A01-490	道路	一般	兵庫県	直接	兵庫県	国道	修繕	(国)2号 米田橋	耐震補強 L=18m	高砂市						130	-	
	A01-491	道路	一般	兵庫県	直接	兵庫県	都道府 県道	修繕	(一)別府港加古川停車 場線 別府大橋	耐震補強 L=32m	加古川市						40	-	
	A01-492	道路	一般	兵庫県	直接	兵庫県	国道	修繕	(国)250号 野口陸橋ほ か19橋	耐震補強	加古川市ほか						3,633	-	
	A01-493	道路	一般	兵庫県	直接	兵庫県	国道	修繕	(国)173号 篠山市 福 住大橋	橋梁補修 L=201m	篠山市						94	-	

(注) 今後の社会情勢や交付される予算規模により、事業箇所や実施期間等を変更する可能性があります。 案件番号： 0000077745

A 基幹事業

基幹事業(大)	番号	事業種別	地域種別	交付対象	直接間接	事業者	種別1	種別2	要素となる事業名 (事業箇所)	事業内容 (延長・面積等)	市区町村名/ 港湾・地区名	事業実施期間(年度)					全体事業費 (百万円)	費用 便益比	個別施設計画 策定状況
												H27	H28	H29	H30	H31			
一体的に実施することにより期待される効果																			
備考																			
道路事業	A01-494	道路	一般	兵庫県	直接	兵庫県	国道	修繕	(国)426号ほか 九日市 アンダーパスほか	冠水対策	豊岡市						80	-	
	A01-495	道路	一般	篠山市	直接	篠山市	市町村道	修繕	舗装路面性状調査(篠山市)	舗装路面性状調査 1式	篠山市						7	-	
	A01-496	道路	一般	福崎町	直接	福崎町	市町村道	修繕	舗装路面性状調査(福崎町)	舗装路面性状調査 1式	福崎町						15	-	
	A01-497	道路	一般	福崎町	直接	福崎町	市町村道	修繕	舗装修繕計画策定(福崎町)	舗装修繕計画策定 1式	福崎町						5	-	
	A01-498	道路	一般	兵庫県	直接	兵庫県	都道府県道	修繕	(主)関宮小代線 香美 町小代区新屋ほか	法面对策	香美町ほか						10	-	
	A01-499	道路	一般	兵庫県	直接	兵庫県	都道府県道	修繕	(一)千谷蕪島線 新温 泉町千谷ほか	法面对策	新温泉町ほか						10	-	

(注) 今後の社会情勢や交付される予算規模により、事業箇所や実施期間等を変更する可能性があります。 案件番号：0000077745

A 基幹事業																			
基幹事業(大)	番号	事業種別	地域種別	交付対象	直接間接	事業者	種別1	種別2	要素となる事業名 (事業箇所)	事業内容 (延長・面積等)	市区町村名/ 港湾・地区名	事業実施期間(年度)					全体事業費 (百万円)	費用 便益比	個別施設計画 策定状況
												H27	H28	H29	H30	H31			
		一体的に実施することにより期待される効果																	
		備考																	
道路事業	A01-500	道路	一般	兵庫県	直接	兵庫県	都道府 県道	修繕	(一)山田日高線 香美 町村岡区長瀬ほか	法面对策	香美町ほか						10	-	
	A01-501	道路	一般	兵庫県	直接	兵庫県	都道府 県道	修繕	(一)岸田諸寄線 新温 泉町内山ほか	法面对策	新温泉町ほか						10	-	
											小計						113,539		
											合計						113,539		

(注) 今後の社会情勢や交付される予算規模により、事業箇所や実施期間等を変更する可能性があります。 案件番号 : 0000077745

B 関連社会資本整備事業

基幹事業（大）	番号	事業種別	地域種別	交付対象	直接間接	事業者	種別1	種別2	要素となる事業名 （事業箇所）	事業内容 （延長・面積等）	市区町村名 / 港湾・地区名	事業実施期間（年度）					全体事業費 （百万円）	費用 便益比	個別施設計画 策定状況	
												H27	H28	H29	H30	H31				
一体的に実施することにより期待される効果																				
備考																				
道路事業	B01-001	道路	一般	兵庫県	直接	兵庫県	-	-	(11-B1-1) (一) 篠山京丹波線 篠山市中	河川改修 L=0.36km	篠山市						250	-		
	河川改修により洪水被害を防除し、一般県道篠山京丹波線の交通遮断を防止する。																			
	B01-002	道路	一般	兵庫県	直接	兵庫県	-	-	(11-B1-2) (一) 稲畑柏原線 丹波市柏原町大新屋	河川改修 L=0.78km	丹波市						500	-		
	河川改修により洪水被害を防除し、一般県道稲畑柏原線の交通遮断を防止する。																			
B01-003	道路	一般	兵庫県	直接	兵庫県	-	-	(11-B1-3) (一) 十戸養父線 豊岡市日高町知見	河川改修 L=0.12km	豊岡市						96	-			
河川改修により洪水被害を防除し、一般県道十戸養父線の交通遮断を防止する。																				
B01-004	道路	一般	兵庫県	直接	兵庫県	-	-	(11-B1-4) (一) 明神安乎線 淡路市草香	河川改修 L=0.20km	淡路市						50	-			
河川改修により洪水被害を防除し、一般県道明神安乎線の交通遮断を防止する。																				
											小計						896			
											合計						896			

（注）今後の社会情勢や交付される予算規模により、事業箇所や実施期間等を変更する可能性があります。 案件番号：0000077745

C 効果促進事業																				
基幹事業（大）	番号	事業 種別	地域 種別	交付 対象	直接 間接	事業者	種別 1	種別 2	要素となる事業名 （事業箇所）	事業内容 （延長・面積等）	市区町村名 / 港湾・地区名	事業実施期間（年度）					全体事業費 （百万円）	費用 便益比	個別施設計画 策定状況	
												H27	H28	H29	H30	H31				
		一体的に実施することにより期待される効果																		
		備考																		
道路事業	C01-001	道路	一般	芦屋市	直接	芦屋市	市町村 道	交安	市道314号線	無電柱化支援 L=130m	芦屋市						12		-	
		歩道整備と無電柱化を一体的に実施することにより、歩行者等の通行空間を確保する。																		
											小計						12			
											合計						12			

（注）今後の社会情勢や交付される予算規模により、事業箇所や実施期間等を変更する可能性があります。 案件番号： 0000077745

交付金の執行状況

(単位：百万円)

	H27				
配分額 (a)	3,310				
計画別流用増 減額 (b)	0				
交付額 (c=a+b)	3,310				
前年度からの繰越額 (d)	4,746				
支払済額 (e)	5,271				
翌年度繰越額 (f)	2,568				
うち未契約繰越額 (g)	611				
不用額 (h = c+d-e-f)	217				
未契約繰越率+不用率 (i = (g+h)/(c+d))%	10.27				
未契約繰越率+不用率が10%を超えている場合その理由	工事実施に向けた地元調整に時間を要したため				

(注) 今後の社会情勢や交付される予算規模により、事業箇所や実施期間等を変更する可能性があります。 案件番号：0000077745

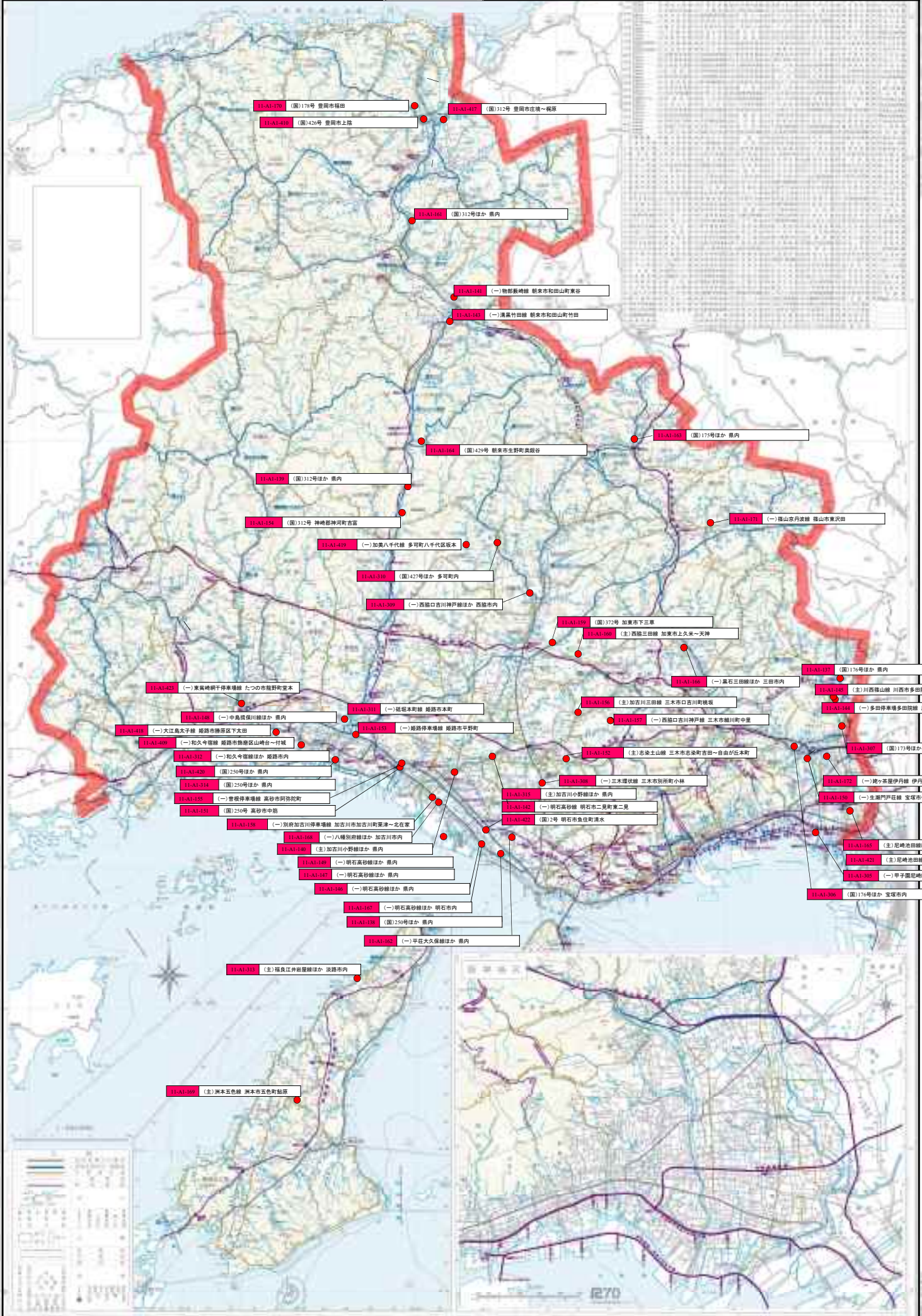
計画の名称	11 元気で安全・安心な兵庫の道づくり(防災・安全)		
計画の期間	平成27年度～平成31年度 (5年間)	交付対象	兵庫県、洲本市ほか33市町



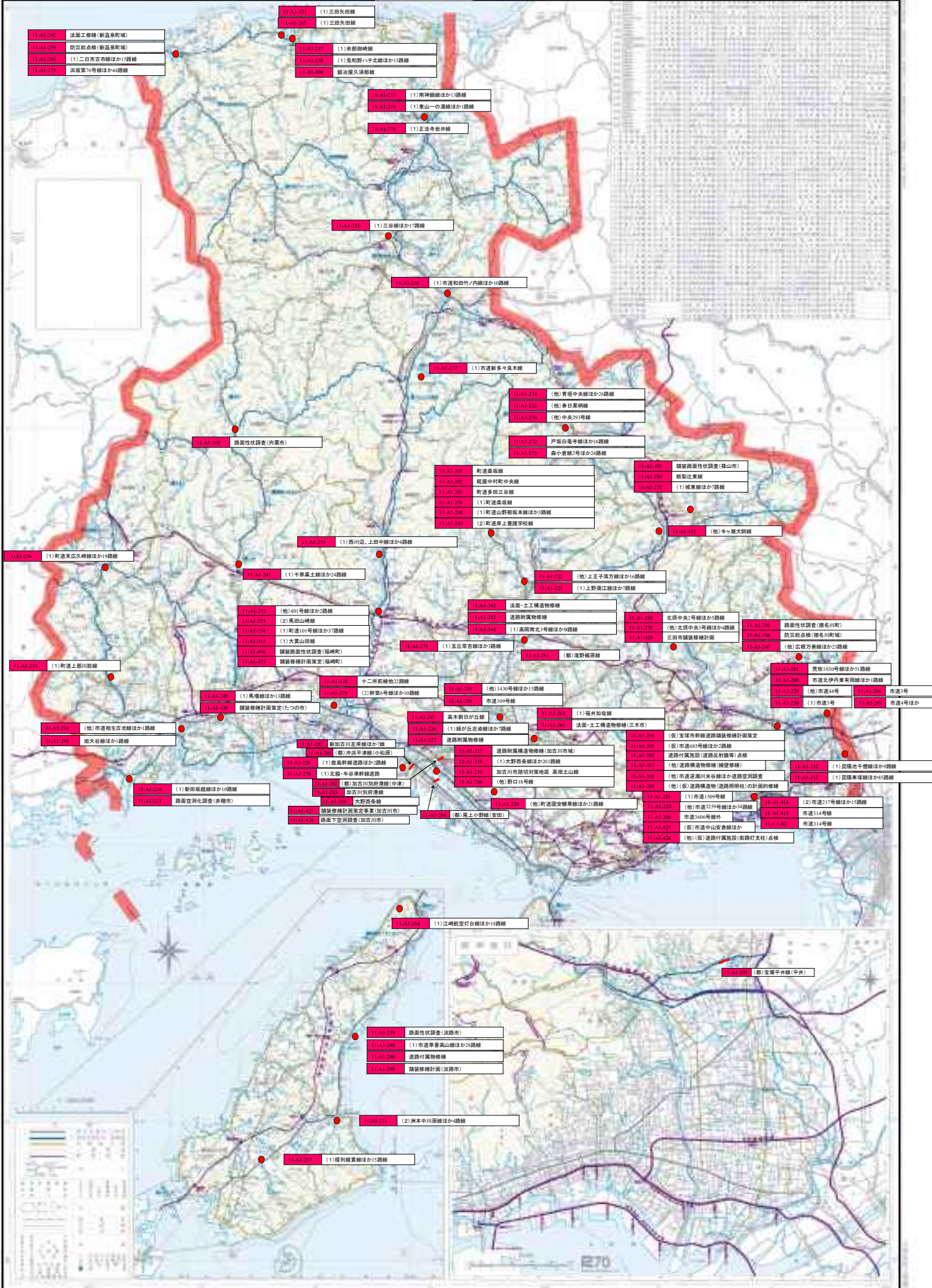




計画の名称	11 元気で安全・安心な兵庫の道づくり(防災・安全)		
計画の期間	平成27年度～平成31年度 (5年間)	交付対象	兵庫県、洲本市ほか33市町



計画の名称	11 元気で安全・安心な兵庫の道づくり(防災・安全)		
計画の期間	平成27年度～平成31年度 (5年間)	交付対象	兵庫県、洲本市ほか34市町



## 事前評価チェックシート

計画の名称： 11 元気で安全・安心な兵庫の道づくり（防災・安全）

事前評価	チェック欄
I. 目標の妥当性 基本方針・上位計画等との適合等	
I. 目標の妥当性 1) 基本方針と適合し、上位計画等と整合性が確保されている。	○
I. 目標の妥当性 地域の課題への対応	
I. 目標の妥当性 1) 地域の課題を踏まえて目標が設定されている。	○
I. 目標の妥当性 2) 必要性という観点から事業内容、整備箇所の位置づけが高い。	○
II. 計画の効果・効率性 目標と定量的指標の整合性	
II. 計画の効果・効率性 1) 目標と指標・数値目標の整合性が確保されている。	○
II. 計画の効果・効率性 定量的指標の明瞭性	
II. 計画の効果・効率性 1) 指標・数値目標が市民にとって分かりやすいものとなっている。	○
II. 計画の効果・効率性 目標と事業内容の整合性	
II. 計画の効果・効率性 1) 指標・数値目標と事業内容の整合性が確保されている。	○
II. 計画の効果・効率性 事業の効果	
II. 計画の効果・効率性 1) 十分な事業効果が期待できる。	○
II. 計画の効果・効率性 2) 他の事業との連携等による相乗効果・波及効果が得られるものとなっている。	○
III. 計画の実現可能性 計画の具体性	

事前評価

チェック欄

III．計画の実現可能性 1) 計画の具体性など、事業の熟度が高い。	○
III．計画の実現可能性 円滑な事業執行の環境	
III．計画の実現可能性 1) 関連する関係機関等の調整が図られている。	○