

社会資本総合整備計画 防災・安全交付金

令和02年02月12日

計画の名称	9 元気で安全・安心な兵庫の道づくり（通学路の安全確保）											
計画の期間	平成30年度～令和04年度（5年間）										重点配分対象の該当	○
交付対象	兵庫県, 明石市, 伊丹市, 豊岡市, 赤穂市, 西脇市, 宝塚市, 三木市, 川西市, 小野市, 三田市, 加西市, 篠山市, 養父市, 丹波市, 淡路市, 宍粟市, 加東市, たつの市, 稲美町, 福崎町, 上郡町, 香美町, 洲本市, 芦屋市, 高砂市, 多可町											
計画の目標	道路管理者、教育委員会、警察等が連携し、通学路の緊急合同点検結果や通学路交通安全プログラムに基づいた安全対策を推進し、兵庫県内の道路における小学生の人身事故死傷者数が削減され、安全・安心な道路交通環境を実現する。											
全体事業費（百万円）	合計（A+B+C+D）	129,777	A	129,777	B	0	C	0	D	0	効果促進事業費の割合 C / (A+B+C+D)	0 %

番号	計画の成果目標（定量的指標）			
	定量的指標の定義及び算定式	定量的指標の現況値及び目標値		
		当初現況値	中間目標値	最終目標値
		H30	H32	H34
1	小学生の人身事故死傷者数の削減率 兵庫県内の道路における小学生の人身事故死傷者数を1,087人（H29）から5%減少させ、1,032人以下（H34）を目指す。 小学生の人身事故死傷者数削減率（%）= 100 - H34小学生の人身事故死傷者数 ÷ 1,087（H29小学生の人身事故死傷者数）× 100	0%	2%	5%

備考等	個別施設計画を含む	-	国土強靱化を含む	○	定住自立圏を含む	○	連携中枢都市圏を含む	-
-----	-----------	---	----------	---	----------	---	------------	---

A 基幹事業

基幹事業(大)	番号	事業種別	地域種別	交付対象	直接間接	事業者	種別1	種別2	要素となる事業名 (事業箇所)	事業内容 (延長・面積等)	市区町村名/ 港湾・地区名	事業実施期間(年度)					全体事業費 (百万円)	費用 便益比	個別施設計画 策定状況
												H30	H31	R02	R03	R04			
一体的に実施することにより期待される効果																			
備考																			
道路事業	A01-001	道路	一般	兵庫県	直接	兵庫県	国道	改築	(国)179号 太子道路	バイパス L=0.7km	太子町						680	-	
	兵庫県強靱化計画																		
	A01-002	道路	一般	兵庫県	直接	兵庫県	国道	改築	(国)372号 丹南バイパス	バイパス L=1.0km	篠山市						129	-	
	兵庫県強靱化計画																		
	A01-003	道路	一般	兵庫県	直接	兵庫県	国道	改築	(国)312号 下宮拡幅	現道拡幅 L=0.1km	豊岡市						390	-	
	兵庫県強靱化計画																		
	A01-004	道路	一般	兵庫県	直接	兵庫県	国道	改築	(国)312号 砥堀	現道拡幅 L=0.3km	姫路市						480	-	
	兵庫県強靱化計画																		
	A01-005	道路	一般	兵庫県	直接	兵庫県	国道	改築	(国)250号 坂越道路	現道拡幅 L=0.4km	赤穂市						226	-	
	兵庫県強靱化計画																		
	A01-006	道路	一般	兵庫県	直接	兵庫県	国道	改築	(国)482号 大谷バイパス	バイパス L=0.9km	香美町						170	-	
	兵庫県強靱化計画																		
	A01-007	道路	一般	兵庫県	直接	兵庫県	都道府県道	改築	(主)神戸加古川姫路線 (法華山谷橋)	橋梁架替え	加古川市						77	-	

A 基幹事業

基幹事業(大)	番号	事業種別	地域種別	交付対象	直接間接	事業者	種別1	種別2	要素となる事業名 (事業箇所)	事業内容 (延長・面積等)	市区町村名/ 港湾・地区名	事業実施期間(年度)					全体事業費 (百万円)	費用 便益比	個別施設計画 策定状況
												H30	H31	R02	R03	R04			
一体的に実施することにより期待される効果																			
備考																			
道路事業	A01-008	道路	一般	兵庫県	直接	兵庫県	都道府 県道	改築	(一)松尾青野ヶ原停車 場線(大門橋)	橋梁架替え	加東市大門						1,035	-	
	兵庫県強靱化計画																		
	A01-009	道路	一般	兵庫県	直接	兵庫県	都道府 県道	改築	(主)網干たつの線 松 原跨線橋	踏切対策事業	たつの市						1,200	-	
	兵庫県強靱化計画																		
	A01-010	道路	一般	兵庫県	直接	兵庫県	都道府 県道	改築	(主)太子御津線 茶ノ 木踏切	踏切対策事業	太子町・姫路市						2,959	-	
	兵庫県強靱化計画																		
	A01-011	道路	一般	兵庫県	直接	兵庫県	都道府 県道	改築	(一)生瀬門戸荘線 西 宮市宝生ヶ丘	通学路対策(歩道設置)	西宮市						450	-	
	兵庫県強靱化計画																		
	A01-012	道路	一般	兵庫県	直接	兵庫県	都道府 県道	改築	(一)下佐曾利笹尾線 猪名川町笹尾	通学路対策(歩道設置)	猪名川町						100	-	
	兵庫県強靱化計画																		
	A01-013	道路	一般	兵庫県	直接	兵庫県	都道府 県道	改築	(主)川西篠山線 猪名 川町北田原	通学路対策(歩道設置)	猪名川町						450	-	
	兵庫県強靱化計画																		

A 基幹事業

基幹事業(大)	番号	事業種別	地域種別	交付対象	直接間接	事業者	種別1	種別2	要素となる事業名 (事業箇所)	事業内容 (延長・面積等)	市区町村名/ 港湾・地区名	事業実施期間(年度)					全体事業費 (百万円)	費用 便益比	個別施設計画 策定状況
												H30	H31	R02	R03	R04			
一体的に実施することにより期待される効果																			
備考																			
道路事業	A01-014	道路	一般	兵庫県	直接	兵庫県	都道府 県道	改築	(主)三田西インター線 三田市溝口～長坂	通学路対策(自歩道設置)	三田市						2,200	-	
		兵庫県強靱化計画																	
	A01-015	道路	一般	兵庫県	直接	兵庫県	都道府 県道	改築	(主)三田後川上線 三 田市大原～志手原	通学路対策(歩道設置)	三田市						900	-	
		兵庫県強靱化計画																	
	A01-016	道路	一般	兵庫県	直接	兵庫県	都道府 県道	改築	(主)三田後川上線 三 田市木器	通学路対策(歩道設置)	三田市						100	-	
		兵庫県強靱化計画																	
	A01-017	道路	一般	兵庫県	直接	兵庫県	都道府 県道	改築	(主)神戸加古川姫路線 加古川市平荘町山角	通学路対策(自歩道設置)	加古川市						820	-	
		兵庫県強靱化計画																	
	A01-018	道路	一般	兵庫県	直接	兵庫県	都道府 県道	改築	(主)小野藍本線 加東 市天神	通学路対策(自歩道設置)	加東市						150	-	
		兵庫県強靱化計画																	
	A01-019	道路	一般	兵庫県	直接	兵庫県	都道府 県道	改築	(主)小野藍本線 加東 市厚利	通学路対策(歩道設置)	加東市						100	-	
		兵庫県強靱化計画																	

A 基幹事業

基幹事業(大)	番号	事業種別	地域種別	交付対象	直接間接	事業者	種別1	種別2	要素となる事業名 (事業箇所)	事業内容 (延長・面積等)	市区町村名/ 港湾・地区名	事業実施期間(年度)					全体事業費 (百万円)	費用 便益比	個別施設計画 策定状況
												H30	H31	R02	R03	R04			
一体的に実施することにより期待される効果																			
備考																			
道路事業	A01-020	道路	一般	兵庫県	直接	兵庫県	都道府 県道	改築	(主)神戸加東線 加東 市山国	通学路対策(歩道設置)	加東市						400	-	
		兵庫県強靱化計画																	
	A01-021	道路	一般	兵庫県	直接	兵庫県	都道府 県道	改築	(主)三木宍粟線 加西 市北条町西高室~北条	通学路対策(自歩道設置)	加西市						280	-	
		兵庫県強靱化計画																	
	A01-022	道路	一般	兵庫県	直接	兵庫県	都道府 県道	改築	(主)三木宍粟線 加西 市西谷	通学路対策(自歩道設置)	加西市						160	-	
		兵庫県強靱化計画																	
	A01-023	道路	一般	兵庫県	直接	兵庫県	都道府 県道	改築	(主)小野香寺線 加西 市西長町	通学路対策(歩道設置)	加西市						120	-	
		兵庫県強靱化計画																	
	A01-024	道路	一般	兵庫県	直接	兵庫県	都道府 県道	改築	(一)豊富北条線 加西 市市村	通学路対策(歩道設置)	加西市						300	-	
		兵庫県強靱化計画																	
	A01-025	道路	一般	兵庫県	直接	兵庫県	都道府 県道	改築	(一)広野永福線 三木 市吉川町上荒川~畑枝	通学路対策(歩道設置)	三木市						820	-	
		兵庫県強靱化計画																	

A 基幹事業

基幹事業(大)	番号	事業種別	地域種別	交付対象	直接間接	事業者	種別1	種別2	要素となる事業名 (事業箇所)	事業内容 (延長・面積等)	市区町村名/ 港湾・地区名	事業実施期間(年度)					全体事業費 (百万円)	費用 便益比	個別施設計画 策定状況
												H30	H31	R02	R03	R04			
一体的に実施することにより期待される効果																			
備考																			
道路事業	A01-026	道路	一般	兵庫県	直接	兵庫県	都道府 県道	改築	(主)神戸加東線 三木 市口吉川町桃坂	通学路対策(路肩整備)	三木市						750	-	
	A01-027	道路	一般	兵庫県	直接	兵庫県	都道府 県道	改築	(主)三木穴栗線 三木 市別所町高木～末広	通学路対策(歩道設置)	三木市						680	-	
	A01-028	道路	一般	兵庫県	直接	兵庫県	都道府 県道	改築	(一)市野瀬有馬線 三 木市吉川町水上	通学路対策(歩道設置)	三木市						380	-	
	A01-029	道路	一般	兵庫県	直接	兵庫県	都道府 県道	改築	(一)黒田庄多井田線 西脇市黒田庄町喜多	通学路対策(歩道設置)	西脇市						25	-	
	兵庫県強靱化計画																		
	A01-030	道路	一般	兵庫県	直接	兵庫県	都道府 県道	改築	(一)中安田市原線 西 脇市大木町～市原	通学路対策(歩道・自転車通 行空間整備)	西脇市						300	-	
	A01-031	道路	一般	兵庫県	直接	兵庫県	都道府 県道	改築	(一)久畑香呂線 姫路 市香寺町恒屋	通学路対策(歩道設置)	姫路市						380	-	

A 基幹事業

基幹事業(大)	番号	事業種別	地域種別	交付対象	直接間接	事業者	種別1	種別2	要素となる事業名 (事業箇所)	事業内容 (延長・面積等)	市区町村名/ 港湾・地区名	事業実施期間(年度)					全体事業費 (百万円)	費用 便益比	個別施設計画 策定状況
												H30	H31	R02	R03	R04			
一体的に実施することにより期待される効果																			
備考																			
道路事業	A01-032	道路	一般	兵庫県	直接	兵庫県	都道府 県道	改築	(一)甘地福崎線 神崎 郡福崎町福田	通学路対策(歩道設置)	福崎町						540	-	
		兵庫県強靱化計画																	
	A01-033	道路	一般	兵庫県	直接	兵庫県	都道府 県道	改築	(主)西脇八千代市川線 神崎郡市川町下牛尾	通学路対策(歩道設置)	市川町						800	-	
		兵庫県強靱化計画																	
	A01-034	道路	一般	兵庫県	直接	兵庫県	都道府 県道	新設	(一)竜泉那波線 相生 市那波~那波南本町	通学路対策(歩道設置)	相生市						2,400	-	
		兵庫県強靱化計画																	
	A01-035	道路	一般	兵庫県	直接	兵庫県	都道府 県道	改築	(主)赤穂佐伯線 赤穂 市西有年~上郡町竹万	通学路対策(路肩整備)	上郡町						440	-	
		兵庫県強靱化計画																	
	A01-036	道路	一般	兵庫県	直接	兵庫県	都道府 県道	改築	(一)上福原佐用線 佐 用町山田	通学路対策(歩道設置)	佐用町						155	-	
		兵庫県強靱化計画																	
	A01-037	道路	一般	兵庫県	直接	兵庫県	都道府 県道	改築	(一)千種新宮線 佐用 町真宗	通学路対策(歩道設置)	佐用町						400	-	
		兵庫県強靱化計画																	

A 基幹事業

基幹事業(大)	番号	事業種別	地域種別	交付対象	直接間接	事業者	種別1	種別2	要素となる事業名 (事業箇所)	事業内容 (延長・面積等)	市区町村名/ 港湾・地区名	事業実施期間(年度)					全体事業費 (百万円)	費用 便益比	個別施設計画 策定状況
												H30	H31	R02	R03	R04			
一体的に実施することにより期待される効果																			
備考																			
道路事業	A01-038	道路	一般	兵庫県	直接	兵庫県	都道府 県道	改築	(一)桑原北山揖保川線 たつの市揖西町～揖保 川町二塚	通学路対策(歩道設置)	たつの市						200	-	
		兵庫県強靱化計画																	
	A01-039	道路	一般	兵庫県	直接	兵庫県	都道府 県道	改築	(主)養父宍粟線 宍粟 市一宮町福中～生栖	通学路対策(歩道設置)	宍粟市						390	-	
		兵庫県強靱化計画																	
	A01-040	道路	一般	兵庫県	直接	兵庫県	都道府 県道	改築	(主)日高竹野線 豊岡 市竹野町轟～鬼神谷	通学路対策(歩道設置)	豊岡市						400	-	
		兵庫県強靱化計画																	
	A01-041	道路	一般	兵庫県	直接	兵庫県	都道府 県道	改築	(主)豊岡瀬戸線 豊岡 市城崎町桃島	通学路対策(歩道設置)	豊岡市						950	-	
		兵庫県強靱化計画																	
	A01-042	道路	一般	兵庫県	直接	兵庫県	都道府 県道	改築	(主)関宮小代線 養父 市吉井～中瀬	通学路対策(路肩整備)	養父市						300	-	
		兵庫県強靱化計画																	
	A01-043	道路	一般	兵庫県	直接	兵庫県	都道府 県道	改築	(主)篠山山南線 丹波 市山南町青田	通学路対策(歩道設置)	丹波市						120	-	
		兵庫県強靱化計画																	

A 基幹事業

基幹事業(大)	番号	事業種別	地域種別	交付対象	直接間接	事業者	種別1	種別2	要素となる事業名 (事業箇所)	事業内容 (延長・面積等)	市区町村名/ 港湾・地区名	事業実施期間(年度)					全体事業費 (百万円)	費用 便益比	個別施設計画 策定状況	
												H30	H31	R02	R03	R04				
一体的に実施することにより期待される効果																				
備考																				
道路事業	A01-044	道路	一般	兵庫県	直接	兵庫県	都道府 県道	改築	(主)洲本五色線 洲本 市五色町鮎原吉田	通学路対策(路肩整備)	洲本市						555		-	
	A01-045	道路	一般	兵庫県	直接	兵庫県	都道府 県道	改築	(主)大谷鮎原神代線 南あわじ市榎列掃守	通学路対策(歩道設置)	南あわじ市						560		-	
	A01-046	道路	一般	兵庫県	直接	兵庫県	都道府 県道	交安	(一)高田久々知線 下 坂部	通学路対策(自転車利用環境 整備)	尼崎市						555		-	
	A01-047	道路	一般	兵庫県	直接	兵庫県	都道府 県道	交安	(主)大阪伊丹線 若王寺	通学路対策(自転車利用環境 整備)	尼崎市						310		-	
	A01-048	道路	一般	兵庫県	直接	兵庫県	都道府 県道	交安	(一)甲子園六湛寺線 西 宮市南甲子園	通学路対策(歩道リニューアル)	西宮市						380		-	
	A01-049	道路	一般	兵庫県	直接	兵庫県	都道府 県道	交安	(主)尼崎池田線 南塚口 町	通学路対策(歩道リニューアル)	尼崎市						425		-	

A 基幹事業

基幹事業(大)	番号	事業種別	地域種別	交付対象	直接間接	事業者	種別1	種別2	要素となる事業名 (事業箇所)	事業内容 (延長・面積等)	市区町村名/ 港湾・地区名	事業実施期間(年度)					全体事業費 (百万円)	費用 便益比	個別施設計画 策定状況
												H30	H31	R02	R03	R04			
一体的に実施することにより期待される効果																			
備考																			
道路事業	A01-050	道路	一般	兵庫県	直接	兵庫県	都道府 県道	交安	(主)尼崎停車場線 長洲 中通	通学路対策(自転車利用環境 整備)	尼崎市						275	-	
	A01-051	道路	一般	兵庫県	直接	兵庫県	都道府 県道	交安	(一)西宮豊中線 塚口町	通学路対策(自転車利用環境 整備)	尼崎市						108	-	
	A01-052	道路	一般	兵庫県	直接	兵庫県	都道府 県道	交安	(一)浜甲子園甲子園口停 車場線 甲子園七番町	歩道リニューアル	西宮市						34	-	
	A01-053	道路	一般	兵庫県	直接	兵庫県	都道府 県道	交安	(一)西宮宝塚線 伊子志	通学路対策(歩道リニュー-アル)	宝塚市						416	-	
	A01-054	道路	一般	兵庫県	直接	兵庫県	都道府 県道	交安	(主)川西三田線 大原野	通学路対策(歩道設置)	宝塚市						80	-	
	A01-055	道路	一般	兵庫県	直接	兵庫県	都道府 県道	交安	(主)川西三田線 波豆	通学路対策(歩道設置)	宝塚市						190	-	

A 基幹事業

基幹事業(大)	番号	事業種別	地域種別	交付対象	直接間接	事業者	種別1	種別2	要素となる事業名 (事業箇所)	事業内容 (延長・面積等)	市区町村名/ 港湾・地区名	事業実施期間(年度)					全体事業費 (百万円)	費用 便益比	個別施設計画 策定状況
												H30	H31	R02	R03	R04			
一体的に実施することにより期待される効果																			
備考																			
道路事業	A01-056	道路	一般	兵庫県	直接	兵庫県	都道府 県道	交安	(主)川西篠山線 木間生	通学路対策(歩道改良)	猪名川町						180	-	
	A01-057	道路	一般	兵庫県	直接	兵庫県	都道府 県道	交安	(主)川西篠山線 木津	通学路対策(歩道設置)	猪名川町						90	-	
	A01-058	道路	一般	兵庫県	直接	兵庫県	都道府 県道	交安	(主)塩瀬宝塚線 大原野	通学路対策(歩道設置)	宝塚市						259	-	
	A01-059	道路	一般	兵庫県	直接	兵庫県	国道	交安	(国)176号 旭町	通学路対策(歩道リニューアル)	宝塚市						190	-	
	兵庫県強靱化計画																		
	A01-060	道路	一般	兵庫県	直接	兵庫県	都道府 県道	交安	(一)生瀬門戸荘線 小林 ~大吹町	通学路対策(電線共同溝)	宝塚市						1,210	-	
	兵庫県強靱化計画																		
	A01-061	道路	一般	兵庫県	直接	兵庫県	都道府 県道	交安	(一)山本伊丹線 大鹿	通学路対策(歩道リニューアル)	伊丹市						780	-	
A01-062	道路	一般	兵庫県	直接	兵庫県	都道府 県道	交安	(主)三田篠山線 小野	通学路対策(歩道設置)	三田市						380	-		

A 基幹事業

基幹事業(大)	番号	事業種別	地域種別	交付対象	直接間接	事業者	種別1	種別2	要素となる事業名 (事業箇所)	事業内容 (延長・面積等)	市区町村名/ 港湾・地区名	事業実施期間(年度)					全体事業費 (百万円)	費用 便益比	個別施設計画 策定状況
												H30	H31	R02	R03	R04			
一体的に実施することにより期待される効果																			
備考																			
道路事業	A01-063	道路	一般	兵庫県	直接	兵庫県	都道府 県道	交安	(主)川西三田線 香下	通学路対策(歩道設置)	三田市						200	-	
	A01-064	道路	一般	兵庫県	直接	兵庫県	都道府 県道	交安	(一)曾地中三田線 加茂	通学路対策(歩道設置)	三田市						95	-	
	A01-065	道路	一般	兵庫県	直接	兵庫県	都道府 県道	交安	(一)上荒川三田線 池尻	通学路対策(歩道設置)	三田市						210	-	
	A01-066	道路	一般	兵庫県	直接	兵庫県	都道府 県道	交安	(一)上荒川三田線 沢谷	通学路対策(歩道設置)	三田市						233	-	
	A01-067	道路	一般	兵庫県	直接	兵庫県	都道府 県道	交安	(一)明石高砂線 別府町 緑町	通学路対策(歩道設置)	加古川市						266	-	
	A01-068	道路	一般	兵庫県	直接	兵庫県	都道府 県道	交安	(一)明石高砂線 高砂町 藍屋町	通学路対策(交差点改良)	高砂市						4,420	-	

A 基幹事業

基幹事業(大)	番号	事業種別	地域種別	交付対象	直接間接	事業者	種別1	種別2	要素となる事業名 (事業箇所)	事業内容 (延長・面積等)	市区町村名/ 港湾・地区名	事業実施期間(年度)					全体事業費 (百万円)	費用 便益比	個別施設計画 策定状況
												H30	H31	R02	R03	R04			
一体的に実施することにより期待される効果																			
備考																			
道路事業	A01-069	道路	一般	兵庫県	直接	兵庫県	都道府 県道	交安	(一)有瀬大蔵線 東野町	通学路対策(歩道リニューアル)	明石市						250	-	
	A01-070	道路	一般	兵庫県	直接	兵庫県	都道府 県道	交安	(一)志染土山線 野谷	通学路対策(交差点改良)	稲美町						299	-	
	A01-071	道路	一般	兵庫県	直接	兵庫県	都道府 県道	交安	(一)江井ヶ島大久保停車場線 大久保町江井島	通学路対策(歩道設置)	明石市						30	-	
	A01-072	道路	一般	兵庫県	直接	兵庫県	都道府 県道	交安	(一)下滝野市川線 和泉町	通学路対策(歩道設置)	加西市						850	-	
	A01-073	道路	一般	兵庫県	直接	兵庫県	都道府 県道	交安	(主)高砂北条線 尾崎町	通学路対策(歩道設置)	加西市						260	-	
	A01-074	道路	一般	兵庫県	直接	兵庫県	都道府 県道	交安	(一)松尾青野ヶ原停車場線 大門	通学路対策(歩道設置)	加東市						150	-	

A 基幹事業

基幹事業(大)	番号	事業種別	地域種別	交付対象	直接間接	事業者	種別1	種別2	要素となる事業名 (事業箇所)	事業内容 (延長・面積等)	市区町村名/ 港湾・地区名	事業実施期間(年度)					全体事業費 (百万円)	費用 便益比	個別施設計画 策定状況
												H30	H31	R02	R03	R04			
一体的に実施することにより期待される効果																			
備考																			
道路事業	A01-075	道路	一般	兵庫県	直接	兵庫県	都道府 県道	交安	(一)大和北条停車場線 上芥田町	通学路対策(路肩設置)	加西市						80	-	
	A01-076	道路	一般	兵庫県	直接	兵庫県	都道府 県道	交安	(主)小野香寺線 田原町	通学路対策(路肩設置)	加西市						80	-	
	A01-077	道路	一般	兵庫県	直接	兵庫県	国道	交安	(国)372号 下宮木～中野 町	通学路対策(歩道リニューアル)	加西市						95	-	
	A01-078	道路	一般	兵庫県	直接	兵庫県	都道府 県道	交安	(一)志染土山線 志染町 吉田～自由が丘	通学路対策(歩道設置)	三木市						323	-	
	A01-079	道路	一般	兵庫県	直接	兵庫県	都道府 県道	交安	(一)志染土山線 志染町 吉田	通学路対策(歩道設置)	三木市						150	-	
	A01-080	道路	一般	兵庫県	直接	兵庫県	都道府 県道	交安	(主)三木宍粟線 大村	通学路対策(歩道設置)	三木市						460	-	

A 基幹事業

基幹事業(大)	番号	事業種別	地域種別	交付対象	直接間接	事業者	種別1	種別2	要素となる事業名 (事業箇所)	事業内容 (延長・面積等)	市区町村名/ 港湾・地区名	事業実施期間(年度)					全体事業費 (百万円)	費用 便益比	個別施設計画 策定状況
												H30	H31	R02	R03	R04			
一体的に実施することにより期待される効果																			
備考																			
道路事業	A01-081	道路	一般	兵庫県	直接	兵庫県	都道府 県道	交安	(主)加古川三田線 細川 町細川中	通学路対策(歩道設置)	三木市						110	-	
	A01-082	道路	一般	兵庫県	直接	兵庫県	都道府 県道	交安	(主)神戸三木線 別所町 小林	通学路対策(歩道リニューアル)	三木市						150	-	
	A01-083	道路	一般	兵庫県	直接	兵庫県	都道府 県道	交安	(一)大畑小野線 万勝寺 町	通学路対策(交差点改良)	小野市						90	-	
	A01-084	道路	一般	兵庫県	直接	兵庫県	都道府 県道	交安	(主)加古川小野線 市場 町	通学路対策(歩道設置)	小野市						90	-	
	A01-085	道路	一般	兵庫県	直接	兵庫県	都道府 県道	交安	(主)神戸三木線 福井	通学路対策(路肩整備)	三木市						35	-	
	A01-086	道路	一般	兵庫県	直接	兵庫県	都道府 県道	交安	(主)小野藍本線 北丘町	通学路対策(歩道設置)	小野市						90	-	

A 基幹事業

基幹事業(大)	番号	事業種別	地域種別	交付対象	直接間接	事業者	種別1	種別2	要素となる事業名 (事業箇所)	事業内容 (延長・面積等)	市区町村名/ 港湾・地区名	事業実施期間(年度)					全体事業費 (百万円)	費用 便益比	個別施設計画 策定状況
												H30	H31	R02	R03	R04			
一体的に実施することにより期待される効果																			
備考																			
道路事業	A01-087	道路	一般	兵庫県	直接	兵庫県	都道府 県道	交安	(主)西脇三田線 吉川町 大畑	通学路対策(歩道設置)	三木市						90	-	
	A01-088	道路	一般	兵庫県	直接	兵庫県	都道府 県道	交安	(主)加古川三田線 吉川 町山上	通学路対策(歩道設置)	三木市						90	-	
	A01-089	道路	一般	兵庫県	直接	兵庫県	都道府 県道	交安	(主)西脇八千代市川線 野村町	通学路対策(歩道リニューアル)	西脇市						40	-	
	A01-090	道路	一般	兵庫県	直接	兵庫県	都道府 県道	交安	(主)多可北条線 明楽寺 町	通学路対策(歩道設置)	西脇市						515	-	
	定住自立圏域																		
	A01-091	道路	一般	兵庫県	直接	兵庫県	国道	交安	(国)427号 下戸田	通学路対策(歩道設置)	西脇市						173	-	
	A01-092	道路	一般	兵庫県	直接	兵庫県	都道府 県道	交安	(主)多可柏原線 中区牧 野	通学路対策(歩道設置)	多可町						50	-	
	A01-093	道路	一般	兵庫県	直接	兵庫県	国道	交安	(国)427号 郷瀬町	通学路対策(歩道改良)	西脇市						320	-	

A 基幹事業

基幹事業(大)	番号	事業種別	地域種別	交付対象	直接間接	事業者	種別1	種別2	要素となる事業名 (事業箇所)	事業内容 (延長・面積等)	市区町村名/ 港湾・地区名	事業実施期間(年度)					全体事業費 (百万円)	費用 便益比	個別施設計画 策定状況
												H30	H31	R02	R03	R04			
一体的に実施することにより期待される効果																			
備考																			
道路事業	A01-094	道路	一般	兵庫県	直接	兵庫県	国道	交安	(国)372号 飾東町山崎～ 八重畑	通学路対策(歩道設置)	姫路市					1,749		-	
												兵庫県強靱化計画							
	A01-095	道路	一般	兵庫県	直接	兵庫県	都道府 県道	交安	(主)姫路神河線 夢前町 山富	通学路対策(歩道設置)	姫路市					600		-	
												兵庫県強靱化計画							
	A01-096	道路	一般	兵庫県	直接	兵庫県	都道府 県道	交安	(一)石倉玉田線 書写	通学路対策(歩道設置)	姫路市					387		-	
												兵庫県強靱化計画							
	A01-097	道路	一般	兵庫県	直接	兵庫県	都道府 県道	交安	(主)西脇八千代市川線 上瀬加	通学路対策(歩道設置)	市川町					830		-	
												兵庫県強靱化計画							
	A01-098	道路	一般	兵庫県	直接	兵庫県	都道府 県道	交安	(一)長谷市川線 比延	通学路対策(歩道設置)	神河町					273		-	
												兵庫県強靱化計画							
	A01-099	道路	一般	兵庫県	直接	兵庫県	都道府 県道	交安	(主)赤穂佐伯線 山野里	通学路対策(歩道改良)	上郡町					47		-	
												兵庫県強靱化計画							
A01-100	道路	一般	兵庫県	直接	兵庫県	国道	交安	(国)312号 福崎町福崎新	通学路対策(歩道設置)	福崎町					42		-		
											兵庫県強靱化計画								

A 基幹事業

基幹事業(大)	番号	事業種別	地域種別	交付対象	直接間接	事業者	種別1	種別2	要素となる事業名 (事業箇所)	事業内容 (延長・面積等)	市区町村名/ 港湾・地区名	事業実施期間(年度)					全体事業費 (百万円)	費用 便益比	個別施設計画 策定状況
												H30	H31	R02	R03	R04			
一体的に実施することにより期待される効果																			
備考																			
道路事業	A01-101	道路	一般	兵庫県	直接	兵庫県	国道	交安	(国)179号 三日月	通学路対策(歩道設置)	佐用町						220	-	
	A01-102	道路	一般	兵庫県	直接	兵庫県	国道	交安	(国)373号 家内	通学路対策(歩道設置)	佐用町						130	-	
	A01-103	道路	一般	兵庫県	直接	兵庫県	国道	交安	(国)179号 林崎	通学路対策(歩道設置)	佐用町						25	-	
	A01-104	道路	一般	兵庫県	直接	兵庫県	都道府 県道	交安	(一)佐用停車場線 佐用 駅前	通学路対策(路肩設置)	佐用町						26	-	
	A01-105	道路	一般	兵庫県	直接	兵庫県	都道府 県道	交安	(一)吉永下徳久線 櫛田	通学路対策(歩道設置)	佐用町						40	-	
	A01-106	道路	一般	兵庫県	直接	兵庫県	国道	交安	(国)250号 鷗和	通学路対策(路肩整備)	赤穂市						95	-	
A01-107	道路	一般	兵庫県	直接	兵庫県	国道	交安	(国)373号 下石井	通学路対策(歩道設置)	佐用町						85	-		
A01-108	道路	一般	兵庫県	直接	兵庫県	国道	交安	(国)373号 久崎	通学路対策(歩道設置)	佐用町						216	-		

A 基幹事業

基幹事業(大)	番号	事業種別	地域種別	交付対象	直接間接	事業者	種別1	種別2	要素となる事業名 (事業箇所)	事業内容 (延長・面積等)	市区町村名/ 港湾・地区名	事業実施期間(年度)					全体事業費 (百万円)	費用 便益比	個別施設計画 策定状況
												H30	H31	R02	R03	R04			
一体的に実施することにより期待される効果																			
備考																			
道路事業	A01-109	道路	一般	兵庫県	直接	兵庫県	国道	交安	(国)179号 誉田町福田	通学路対策(歩道設置)	たつの市						1,440	-	
	A01-110	道路	一般	兵庫県	直接	兵庫県	国道	交安	(国)179号 新宮町平野	通学路対策(歩道設置)	たつの市						800	-	
	A01-111	道路	一般	兵庫県	直接	兵庫県	都道府 県道	交安	(一)東嘴崎網干停車場線 誉田町片吹	通学路対策(交差点改良)	たつの市						120	-	
	A01-112	道路	一般	兵庫県	直接	兵庫県	都道府 県道	交安	(一)上伊勢誉田線 神岡 町上横内	通学路対策(歩道設置)	たつの市						330	-	
	A01-113	道路	一般	兵庫県	直接	兵庫県	都道府 県道	交安	(一)中島揖保川線 揖保 川町袋尻	通学路対策(歩道設置)	たつの市						180	-	
	A01-114	道路	一般	兵庫県	直接	兵庫県	都道府 県道	交安	(主)姫路上郡線 清水新	通学路対策(歩道設置)	たつの市						70	-	
	A01-115	道路	一般	兵庫県	直接	兵庫県	国道	交安	(国)2号 山田	通学路対策(路肩拡幅)	太子町						90	-	

A 基幹事業

基幹事業(大)	番号	事業種別	地域種別	交付対象	直接間接	事業者	種別1	種別2	要素となる事業名 (事業箇所)	事業内容 (延長・面積等)	市区町村名/ 港湾・地区名	事業実施期間(年度)					全体事業費 (百万円)	費用 便益比	個別施設計画 策定状況
												H30	H31	R02	R03	R04			
一体的に実施することにより期待される効果																			
備考																			
道路事業	A01-116	道路	一般	兵庫県	直接	兵庫県	都道府 県道	交安	(主)宍粟新宮線 山崎町 御名	通学路対策(歩道設置)	宍粟市						245	-	
	兵庫県強靱化計画																		
	A01-117	道路	一般	兵庫県	直接	兵庫県	都道府 県道	交安	(主)宍粟下徳久線 青木	通学路対策(歩道設置)	宍粟市						229	-	
	兵庫県強靱化計画																		
	A01-118	道路	一般	兵庫県	直接	兵庫県	国道	交安	(国)429号 千草	通学路対策(歩道設置)	宍粟市						130	-	
	兵庫県強靱化計画																		
	A01-119	道路	一般	兵庫県	直接	兵庫県	都道府 県道	交安	(主)若桜下三河線 千種 町七野	通学路対策(歩道設置)	宍粟市						189	-	
	兵庫県強靱化計画																		
	A01-120	道路	一般	兵庫県	直接	兵庫県	都道府 県道	交安	(一)森添三方線 一宮町 三方町	通学路対策(歩道設置)	宍粟市						126	-	
	兵庫県強靱化計画																		
	A01-121	道路	一般	兵庫県	直接	兵庫県	国道	交安	(国)426号 但東町久畑	通学路対策(歩道リニューアル)	豊岡市						355	-	
	兵庫県強靱化計画																		
A01-122	道路	一般	兵庫県	直接	兵庫県	都道府 県道	交安	(主)日高竹野線 竹野町 須谷	通学路対策(歩道設置)	豊岡市						400	-		
兵庫県強靱化計画																			

A 基幹事業

基幹事業(大)	番号	事業種別	地域種別	交付対象	直接間接	事業者	種別1	種別2	要素となる事業名 (事業箇所)	事業内容 (延長・面積等)	市区町村名/ 港湾・地区名	事業実施期間(年度)					全体事業費 (百万円)	費用 便益比	個別施設計画 策定状況
												H30	H31	R02	R03	R04			
一体的に実施することにより期待される効果																			
備考																			
道路事業	A01-123	道路	一般	兵庫県	直接	兵庫県	国道	交安	(国)482号 十戸	通学路対策(歩道設置)	豊岡市						144		-
		兵庫県強化計画																	
	A01-124	道路	一般	兵庫県	直接	兵庫県	都道府 県道	交安	(主)豊岡竹野線 湯島	通学路対策(電線共同溝)	豊岡市						290		-
		兵庫県強化計画																	
	A01-125	道路	一般	兵庫県	直接	兵庫県	国道	交安	(国)482号 中郷	通学路対策(歩道設置)	豊岡市						1,120		-
		兵庫県強化計画																	
	A01-126	道路	一般	兵庫県	直接	兵庫県	都道府 県道	交安	(一)三尾浜坂線 浜坂	通学路対策(歩道設置)	新温泉町						30		-
	A01-127	道路	一般	兵庫県	直接	兵庫県	都道府 県道	交安	(一)三川下岡線 香住区 隼人	通学路対策(路肩拡幅)	香美町						45		-
	A01-128	道路	一般	兵庫県	直接	兵庫県	国道	交安	(国)178号 芦屋	通学路対策(交差点)	新温泉町						310		-
A01-129	道路	一般	兵庫県	直接	兵庫県	国道	交安	(主)香住村岡線 香住区 七日市	通学路対策(歩道設置)	香美町						720		-	

A 基幹事業

基幹事業(大)	番号	事業種別	地域種別	交付対象	直接間接	事業者	種別1	種別2	要素となる事業名 (事業箇所)	事業内容 (延長・面積等)	市区町村名/ 港湾・地区名	事業実施期間(年度)					全体事業費 (百万円)	費用 便益比	個別施設計画 策定状況
												H30	H31	R02	R03	R04			
一体的に実施することにより期待される効果																			
備考																			
道路事業	A01-130	道路	一般	兵庫県	直接	兵庫県	都道府 県道	交安	(一)岸田諸寄線 内山	通学路対策(視距改良)	新温泉町						40	-	
	兵庫県強靱化計画																		
	A01-131	道路	一般	兵庫県	直接	兵庫県	都道府 県道	交安	(一)上村養父停車場線 養父市場(米地橋)	通学路対策(歩道設置)	養父市						305	-	
	兵庫県強靱化計画																		
	A01-132	道路	一般	兵庫県	直接	兵庫県	都道府 県道	交安	(主)養父穴栗線 十二所	通学路対策(歩道設置)	養父市						518	-	
	兵庫県強靱化計画																		
	A01-133	道路	一般	兵庫県	直接	兵庫県	国道	交安	(国)312号 八鹿町上網場	通学路対策(歩道改良)	養父市						180	-	
	兵庫県強靱化計画																		
	A01-134	道路	一般	兵庫県	直接	兵庫県	都道府 県道	交安	(一)物部藪崎線 竹田	通学路対策(路肩整備)	朝来市						178	-	
	兵庫県強靱化計画																		
	A01-135	道路	一般	兵庫県	直接	兵庫県	国道	交安	(国)175号 市島町北岡本	通学路対策(歩道設置)	丹波市						530	-	
	兵庫県強靱化計画																		
A01-136	道路	一般	兵庫県	直接	兵庫県	国道	交安	(国)427号 青垣町山垣	通学路対策(歩道設置)	丹波市						261	-		
兵庫県強靱化計画																			

A 基幹事業

基幹事業(大)	番号	事業種別	地域種別	交付対象	直接間接	事業者	種別1	種別2	要素となる事業名 (事業箇所)	事業内容 (延長・面積等)	市区町村名/ 港湾・地区名	事業実施期間(年度)					全体事業費 (百万円)	費用 便益比	個別施設計画 策定状況
												H30	H31	R02	R03	R04			
一体的に実施することにより期待される効果																			
備考																			
道路事業	A01-137	道路	一般	兵庫県	直接	兵庫県	都道府 県道	交安	(一)福知山山南線 氷上 町新郷	通学路対策(歩道設置)	丹波市						200	-	
	A01-138	道路	一般	兵庫県	直接	兵庫県	都道府 県道	交安	(一)本郷東浜谷線 瀬利 ~菅	通学路対策(歩道設置)	篠山市						400	-	
	A01-139	道路	一般	兵庫県	直接	兵庫県	都道府 県道	交安	(一)長安寺西岡屋線 東 木之部	通学路対策(歩道設置)	篠山市						319	-	
	A01-140	道路	一般	兵庫県	直接	兵庫県	都道府 県道	交安	(一)下立杭柏原線 今田 町立杭	通学路対策(歩道設置)	篠山市						950	-	
	A01-141	道路	一般	兵庫県	直接	兵庫県	国道	交安	(国)176号 大山下	通学路対策(歩道設置)	篠山市						307	-	
	A01-142	道路	一般	兵庫県	直接	兵庫県	都道府 県道	交安	(一)稲畑柏原線 大新屋	通学路対策(歩道設置)	丹波市						149	-	
	A01-143	道路	一般	兵庫県	直接	兵庫県	都道府 県道	交安	(主)青垣柏原線 氷上町 沼	通学路対策(交差点改良)	丹波市						148	-	

A 基幹事業

基幹事業(大)	番号	事業種別	地域種別	交付対象	直接間接	事業者	種別1	種別2	要素となる事業名 (事業箇所)	事業内容 (延長・面積等)	市区町村名/ 港湾・地区名	事業実施期間(年度)					全体事業費 (百万円)	費用 便益比	個別施設計画 策定状況
												H30	H31	R02	R03	R04			
一体的に実施することにより期待される効果																			
備考																			
道路事業	A01-144	道路	一般	兵庫県	直接	兵庫県	都道府 県道	交安	(主)多可柏原線 山南町 奥々野	通学路対策(歩道設置)	丹波市						97	-	
	兵庫県強靱化計画																		
	A01-145	道路	一般	兵庫県	直接	兵庫県	都道府 県道	交安	(主)福良江井岩屋線 松 帆古津路・湊	通学路対策(交差点改良)	南あわじ市						1,751	-	
	兵庫県強靱化計画																		
	A01-146	道路	一般	兵庫県	直接	兵庫県	都道府 県道	交安	(主)福良江井岩屋線 湊	通学路対策(歩道設置)	南あわじ市						887	-	
	兵庫県強靱化計画																		
	A01-147	道路	一般	兵庫県	直接	兵庫県	都道府 県道	交安	(主)志筑郡家線 中田	通学路対策(歩道設置)	淡路市						852	-	
	兵庫県強靱化計画																		
	A01-148	道路	一般	兵庫県	直接	兵庫県	都道府 県道	交安	(主)志筑郡家線 多賀	通学路対策(歩道設置)	淡路市						190	-	
	兵庫県強靱化計画																		
	A01-149	道路	一般	兵庫県	直接	兵庫県	都道府 県道	交安	(主)福良江井岩屋線 水 越	通学路対策(歩道設置)	淡路市						511	-	
	兵庫県強靱化計画																		
	兵庫県強靱化計画																		

A 基幹事業

基幹事業(大)	番号	事業種別	地域種別	交付対象	直接間接	事業者	種別1	種別2	要素となる事業名 (事業箇所)	事業内容 (延長・面積等)	市区町村名/ 港湾・地区名	事業実施期間(年度)					全体事業費 (百万円)	費用 便益比	個別施設計画 策定状況
												H30	H31	R02	R03	R04			
一体的に実施することにより期待される効果																			
備考																			
道路事業	A01-150	道路	一般	兵庫県	直接	兵庫県	都道府 県道	交安	(一)広田洲本線 大野	通学路対策(歩道設置)	洲本市						450	-	
	兵庫県強靱化計画																		
	A01-151	道路	一般	兵庫県	直接	兵庫県	国道	交安	(国)482号 ほか	局所の交通安全対策	県内						500	-	
	兵庫県強靱化計画																		
	A01-152	街路	一般	兵庫県	直接	兵庫県	S街路	改築	(都)尼崎宝塚線(山田)	通学路対策(自歩道設置)	伊丹市						40	-	
	兵庫県強靱化計画																		
	A01-153	街路	一般	兵庫県	直接	兵庫県	S街路	改築	(都)朝霧二見線(谷八木)	通学路対策(歩道・自転車通行空間整備)	明石市						770	-	
	兵庫県強靱化計画																		
	A01-154	街路	一般	兵庫県	直接	兵庫県	S街路	改築	(都)朝霧二見線ほか1線(江井島)	通学路対策(歩道・自転車通行空間整備)	明石市						2,000	-	
	兵庫県強靱化計画																		
	A01-155	街路	一般	兵庫県	直接	兵庫県	S街路	改築	(都)国道線(姫路東)	通学路対策(歩道・自転車通行空間整備)	姫路市						5,500	-	
	兵庫県強靱化計画																		
A01-156	街路	一般	兵庫県	直接	兵庫県	S街路	改築	(都)城東線(河間)	通学路対策(歩道・自転車通行空間整備)	姫路市						1,000	-		
兵庫県強靱化計画																			

A 基幹事業

基幹事業(大)	番号	事業種別	地域種別	交付対象	直接間接	事業者	種別1	種別2	要素となる事業名 (事業箇所)	事業内容 (延長・面積等)	市区町村名/ 港湾・地区名	事業実施期間(年度)					全体事業費 (百万円)	費用 便益比	個別施設計画 策定状況	
												H30	H31	R02	R03	R04				
一体的に実施することにより期待される効果																				
備考																				
道路事業	A01-157	街路	一般	兵庫県	直接	兵庫県	S街路	改築	(都)尼崎宝塚線(阪急 立体)	通学路対策(自歩道設置)	尼崎市						2,230		-	
		兵庫県強靱化計画																		
	A01-158	街路	一般	兵庫県	直接	兵庫県	S街路	改築	(都)加古川別府港線(中津)	通学路対策(自歩道設置) L=0.6km	加古川市						215		-	
		兵庫県強靱化計画																		
	A01-159	街路	一般	兵庫県	直接	兵庫県	S街路	改築	(都)尾上小野線(安田)	通学路対策(歩道・自転車通 行空間整備)	加古川市						2,340		-	
		兵庫県強靱化計画																		
	A01-160	街路	一般	兵庫県	直接	兵庫県	S街路	改築	(都)荒川線(井ノ口)	通学路対策(歩道・自転車通 行空間整備)	姫路市						1,100		-	
		兵庫県強靱化計画																		
	A01-161	街路	一般	兵庫県	直接	兵庫県	S街路	改築	(都)尼崎伊丹線(阪神 尼崎)	通学路対策(歩道・自転車通 行空間整備)	尼崎市						3,600	1.9	-	
		兵庫県強靱化計画																		
	A01-162	街路	一般	兵庫県	直接	兵庫県	S街路	改築	(都)塚口長尾線(昆陽 南)	通学路対策(歩道・自転車通 行空間整備)	伊丹市						870		-	
		兵庫県強靱化計画																		

A 基幹事業

基幹事業(大)	番号	事業種別	地域種別	交付対象	直接間接	事業者	種別1	種別2	要素となる事業名 (事業箇所)	事業内容 (延長・面積等)	市区町村名/ 港湾・地区名	事業実施期間(年度)					全体事業費 (百万円)	費用 便益比	個別施設計画 策定状況
												H30	H31	R02	R03	R04			
一体的に実施することにより期待される効果																			
備考																			
道路事業	A01-163	街路	一般	兵庫県	直接	兵庫県	S街路	改築	(都)呉服橋本通り線(寺畑)	通学路対策(歩道・自転車通行空間整備)	川西市					1,370		-	
	A01-164	街路	一般	兵庫県	直接	兵庫県	S街路	改築	(都)国道2号線(加古川橋)	通学路対策(自歩道設置)	加古川市					4,400		-	
	A01-165	街路	一般	兵庫県	直接	兵庫県	S街路	改築	(都)朝霧二見線(谷八木小前)	通学路対策(歩道・自転車通行空間整備)	明石市					590		-	
	兵庫県強靱化計画																		
	A01-166	街路	一般	兵庫県	間接	姫路市英賀保駅周辺土地区画整理組合	区画	改築	英賀保駅周辺地区((都)荒川線ほか2路線)	区画整理(踏切対策外)A=69.5ha	姫路市 英賀保駅周辺地区					4,786		-	
	法指定踏切対策																		
	A01-167	道路	一般	明石市	直接	明石市	市町村道	交安	(他)魚住10・14号線(魚住町長坂寺)	踏切拡幅	明石市					1,030		-	
A01-168	道路	一般	明石市	直接	明石市	市町村道	交安	市内通学路安全対策(市内一円)	通学路安全対策	明石市					1,000		-		

A 基幹事業

基幹事業(大)	番号	事業種別	地域種別	交付対象	直接間接	事業者	種別1	種別2	要素となる事業名 (事業箇所)	事業内容 (延長・面積等)	市区町村名/ 港湾・地区名	事業実施期間(年度)					全体事業費 (百万円)	費用 便益比	個別施設計画 策定状況
												H30	H31	R02	R03	R04			
一体的に実施することにより期待される効果																			
備考																			
道路事業	A01-169	道路	一般	明石市	直接	明石市	市町村道	交安	市内踏切安全対策	踏切対策	明石市						5	-	
	A01-170	道路	一般	明石市	直接	明石市	市町村道	交安	自転車利用環境整備	路肩のカラー化	明石市						375	-	
	A01-171	道路	一般	明石市	直接	明石市	市町村道	交安	(他)二見142号線	道路改良	明石市						359	-	
	A01-172	道路	一般	明石市	直接	明石市	市町村道	交安	(他)魚住25号線	用地買収	明石市						267	-	
	A01-173	道路	一般	明石市	直接	明石市	市町村道	改築	大久保町地内道路	通学路安全対策	明石市						160	-	
	A01-174	道路	一般	伊丹市	直接	伊丹市	市町村道	交安	昆陽車塚線ほか2路線	通学路対策(自転車専用通行帯等)	伊丹市						520	-	

A 基幹事業

基幹事業(大)	番号	事業種別	地域種別	交付対象	直接間接	事業者	種別1	種別2	要素となる事業名 (事業箇所)	事業内容 (延長・面積等)	市区町村名/ 港湾・地区名	事業実施期間(年度)					全体事業費 (百万円)	費用 便益比	個別施設計画 策定状況
												H30	H31	R02	R03	R04			
一体的に実施することにより期待される効果																			
備考																			
道路事業	A01-175	道路	一般	伊丹市	直接	伊丹市	市町村道	交安	市道中央天津線ほか3路線	通学路対策(無電柱化外)	伊丹市						359	-	
	A01-176	道路	一般	豊岡市	直接	豊岡市	市町村道	交安	(1) 栃本太田線	道路改良	豊岡市						170	-	
	A01-177	道路	一般	豊岡市	直接	豊岡市	市町村道	交安	上野線(上野橋)	橋梁架替	豊岡市						525	-	
	A01-178	道路	一般	赤穂市	直接	赤穂市	市町村道	交安	塩屋野中線ほか2路線	歩道リニューアル工事	赤穂市						600	-	
	A01-179	道路	一般	赤穂市	直接	赤穂市	市町村道	交安	御崎加里屋線ほか1路線	道路改良	赤穂市						100	-	
	A01-180	道路	一般	西脇市	直接	西脇市	市町村道	交安	鳴上比延線ほか8路線	路肩カラー舗装ほか	西脇市						30	-	

A 基幹事業

基幹事業(大)	番号	事業種別	地域種別	交付対象	直接間接	事業者	種別1	種別2	要素となる事業名 (事業箇所)	事業内容 (延長・面積等)	市区町村名/ 港湾・地区名	事業実施期間(年度)					全体事業費 (百万円)	費用 便益比	個別施設計画 策定状況
												H30	H31	R02	R03	R04			
一体的に実施することにより期待される効果																			
備考																			
道路事業	A01-181	道路	一般	宝塚市	直接	宝塚市	市町村道	交安	市道安倉線ほか40路線	通学路対策	宝塚市						500	-	
	A01-182	道路	一般	三木市	直接	三木市	市町村道	交安	福井加佐線ほか9路線	通学路対策(歩道新設ほか)	三木市						120	-	
	A01-183	道路	一般	川西市	直接	川西市	市町村道	交安	市道275号	歩道整備	川西市						566	-	
	A01-184	道路	一般	川西市	直接	川西市	市町村道	交安	市道12号	現道拡幅	川西市						158	-	
	A01-185	道路	一般	小野市	直接	小野市	市町村道	交安	市道107号線	道路改良	小野市						734	-	
	A01-186	道路	一般	小野市	直接	小野市	市町村道	交安	市道4309号線	道路改良	小野市						253	-	

A 基幹事業

基幹事業(大)	番号	事業種別	地域種別	交付対象	直接間接	事業者	種別1	種別2	要素となる事業名 (事業箇所)	事業内容 (延長・面積等)	市区町村名/ 港湾・地区名	事業実施期間(年度)					全体事業費 (百万円)	費用 便益比	個別施設計画 策定状況
												H30	H31	R02	R03	R04			
一体的に実施することにより期待される効果																			
備考																			
道路事業	A01-187	道路	一般	三田市	直接	三田市	市町村道	交安	(2)三輪香下線ほか5路線	通学路対策	三田市						50	-	
	A01-188	道路	一般	三田市	直接	三田市	市町村道	交安	(1)下相野広野線	通学路対策	三田市						720	-	
	A01-189	道路	一般	三田市	直接	三田市	市町村道	交安	(他)横山天神線ほか5路線	通学路対策	三田市						46	-	
	A01-190	道路	一般	加西市	直接	加西市	市町村道	交安	西谷坂元線	通学路対策	加西市						1,465	-	
	A01-191	道路	一般	加西市	直接	加西市	市町村道	交安	都市計画2号線ほか1路線	通学路対策	加西市						90	-	
	A01-192	道路	一般	加西市	直接	加西市	市町村道	交安	中野綱引線	通学路対策	加西市						80	-	

A 基幹事業

基幹事業(大)	番号	事業種別	地域種別	交付対象	直接間接	事業者	種別1	種別2	要素となる事業名 (事業箇所)	事業内容 (延長・面積等)	市区町村名/ 港湾・地区名	事業実施期間(年度)					全体事業費 (百万円)	費用 便益比	個別施設計画 策定状況	
												H30	H31	R02	R03	R04				
一体的に実施することにより期待される効果																				
備考																				
道路事業	A01-193	道路	一般	篠山市	直接	篠山市	市町村道	交安	味間旧国道2号線ほか3路線	通学路安全対策	篠山市						30		-	
	A01-194	道路	一般	養父市	直接	養父市	市町村道	交安	山笠日野線ほか30路線	通学路対策	養父市						100		-	
	A01-195	道路	一般	養父市	直接	養父市	市町村道	新設	宮越諏訪町線	通学路対策	養父市						97		-	
	A01-196	道路	一般	丹波市	直接	丹波市	市町村道	交安	春日栗柄線ほか7路線	通学路対策(カラー舗装外)	丹波市						50		-	
	A01-197	道路	一般	丹波市	直接	丹波市	市町村道	交安	市道特9号線ほか3路線	通学路対策(歩道整備外)	丹波市						800		-	
	A01-198	道路	一般	丹波市	直接	丹波市	市町村道	交安	市道中央293号線	通学路対策(歩道整備外)	丹波市						150		-	

A 基幹事業

基幹事業(大)	番号	事業種別	地域種別	交付対象	直接間接	事業者	種別1	種別2	要素となる事業名 (事業箇所)	事業内容 (延長・面積等)	市区町村名/ 港湾・地区名	事業実施期間(年度)					全体事業費 (百万円)	費用 便益比	個別施設計画 策定状況
												H30	H31	R02	R03	R04			
一体的に実施することにより期待される効果																			
備考																			
道路事業	A01-199	道路	一般	丹波市	直接	丹波市	市町村道	交安	市道春日栗柄線	通学路対策(歩道整備 外)	丹波市						370	-	
	A01-200	道路	一般	淡路市	直接	淡路市	市町村道	交安	(2)市道矢折線ほか5路線	通学路対策(路肩カラー舗装 外)	淡路市						53	-	
	A01-201	道路	一般	宍粟市	直接	宍粟市	市町村道	交安	市道千草黒土線ほか6路線	通学路対策	宍粟市						50	-	
	A01-202	道路	一般	加東市	直接	加東市	市町村道	交安	社環状線ほか50路線	通学路安全対策	加東市						180	-	
	A01-203	道路	一般	加東市	直接	加東市	市町村道	交安	上滝野新町線ほか1路線	道路改良 L=0.6km	加東市						202	-	
	A01-204	道路	一般	たつの市	直接	たつの市	市町村道	改築	竜野駅前北線	道路改良	たつの市						1,369	-	

A 基幹事業

基幹事業(大)	番号	事業種別	地域種別	交付対象	直接間接	事業者	種別1	種別2	要素となる事業名 (事業箇所)	事業内容 (延長・面積等)	市区町村名/ 港湾・地区名	事業実施期間(年度)					全体事業費 (百万円)	費用 便益比	個別施設計画 策定状況
												H30	H31	R02	R03	R04			
一体的に実施することにより期待される効果																			
備考																			
道路事業	A01-205	道路	一般	たつの市	直接	たつの市	市町村道	改築	東薺崎停車場大住寺線ほか1路線	道路改良	たつの市						150	-	
	A01-206	道路	一般	たつの市	直接	たつの市	市町村道	交安	片山末政線	道路改良	たつの市						254	-	
	A01-207	道路	一般	稲美町	直接	稲美町	市町村道	交安	草谷学校線ほか7路線	路肩カラー舗装工事等	稲美町						65	-	
	A01-208	道路	一般	福崎町	直接	福崎町	市町村道	改築	(仮)福崎駅田原線	駅前広場整備(バリアフリー化)A=3,200m2	福崎町						71	-	
	A01-209	道路	一般	福崎町	直接	福崎町	市町村道	交安	八千種八反田線	通学路対策(歩道新設ほか)	福崎町						140	-	
	A01-210	道路	一般	上郡町	直接	上郡町	市町村道	交安	町道上郡川筋線	通学路対策	上郡町						137	-	

A 基幹事業

基幹事業(大)	番号	事業種別	地域種別	交付対象	直接間接	事業者	種別1	種別2	要素となる事業名 (事業箇所)	事業内容 (延長・面積等)	市区町村名/ 港湾・地区名	事業実施期間(年度)					全体事業費 (百万円)	費用 便益比	個別施設計画 策定状況
												H30	H31	R02	R03	R04			
一体的に実施することにより期待される効果																			
備考																			
道路事業	A01-211	道路	一般	香美町	直接	香美町	市町村道	交安	無南垣訓谷線ほか	通学路対策	香美町						40	-	
	A01-212	街路	一般	明石市	直接	明石市	S街路	改築	(都)大坪線(連立)	道路改良	明石市						1,200	-	
	A01-213	街路	一般	洲本市	直接	洲本市	S街路	改築	物部曲田塩屋線	現道拡幅	洲本市						800	-	
	A01-214	街路	一般	伊丹市	直接	伊丹市	S街路	交安	(都)山田伊丹線	通学路対策(歩道整備 外)	伊丹市						1,964	-	
	A01-215	街路	一般	宝塚市	直接	宝塚市	S街路	改築	(都)荒地西山線	道路改良	宝塚市						1,710	-	
	A01-216	街路	一般	川西市	直接	川西市	S街路	交安	(都)豊川橋山手線	現道拡幅	川西市						531	-	
	A01-217	街路	一般	川西市	直接	川西市	S街路	交安	(都)豊川橋山手線(東工区)	現道拡幅	川西市						1,719	-	
	A01-218	街路	一般	川西市	直接	川西市	S街路	交安	(都)見野線	現道拡幅	川西市						696	-	

A 基幹事業

基幹事業(大)	番号	事業種別	地域種別	交付対象	直接間接	事業者	種別1	種別2	要素となる事業名 (事業箇所)	事業内容 (延長・面積等)	市区町村名/ 港湾・地区名	事業実施期間(年度)					全体事業費 (百万円)	費用 便益比	個別施設計画 策定状況	
												H30	H31	R02	R03	R04				
		一体的に実施することにより期待される効果																		
		備考																		
道路事業	A01-219	道路	一般	兵庫県	直接	兵庫県	国道	改築	(国)427号 西脇道路	現道拡幅 L=0.3km	西脇市						480	-		
		兵庫県強靱化計画																		
	A01-220	道路	一般	兵庫県	直接	兵庫県	都道府 県道	改築	(一)下滝野市川線 加 西市若井町	現道拡幅 L=0.4km	加西市						70	-		
	A01-221	道路	一般	兵庫県	直接	兵庫県	都道府 県道	改築	(主)養父穴栗線 門野 バイパス 養父市門野	バイパス L=1.56km	養父市						850	-		
	A01-222	道路	一般	兵庫県	直接	兵庫県	都道府 県道	改築	(一)高雄有年横尾線 赤穂市周世	バイパス L=0.95km	赤穂市						110	-		
	A01-223	道路	一般	兵庫県	直接	兵庫県	都道府 県道	交安	(主)大阪伊丹線 尼崎 市口田中	通学路対策(歩道ニュー、自 転車通行空間整備)	尼崎市						90	-		
	A01-224	道路	一般	兵庫県	直接	兵庫県	都道府 県道	交安	(一)上佐曾利木器線 三田市波豆川	通学路対策(歩道設置)	三田市						15	-		
	A01-225	道路	一般	兵庫県	直接	兵庫県	都道府 県道	交安	(一)高砂港線 高砂市 高砂町藍屋町	通学路対策(歩道設置)	高砂市						305	-		

A 基幹事業

基幹事業(大)	番号	事業種別	地域種別	交付対象	直接間接	事業者	種別1	種別2	要素となる事業名 (事業箇所)	事業内容 (延長・面積等)	市区町村名/ 港湾・地区名	事業実施期間(年度)					全体事業費 (百万円)	費用 便益比	個別施設計画 策定状況
												H30	H31	R02	R03	R04			
一体的に実施することにより期待される効果																			
備考																			
道路事業	A01-226	道路	一般	兵庫県	直接	兵庫県	都道府 県道	交安	(一)明石高砂線 播磨 町本荘	通学路対策(歩道設置)	播磨町						90	-	
	A01-227	道路	一般	兵庫県	直接	兵庫県	都道府 県道	交安	(一)下滝野市川線 加 西市山田町	通学路対策(歩道設置)	加西市						400	-	
	A01-228	道路	一般	兵庫県	直接	兵庫県	都道府 県道	交安	(主)多可柏原線 多可 町中区鍛冶屋	通学路対策(歩道設置)	多可町						160	-	
	A01-229	道路	一般	兵庫県	直接	兵庫県	都道府 県道	交安	(主)西脇三田線 西脇 市和田町	通学路対策(交差点改良)	西脇市						25	-	
	A01-230	道路	一般	兵庫県	直接	兵庫県	国道	交安	(国)312号 市川町屋形	通学路対策(歩道設置)	市川町						99	-	
	A01-231	道路	一般	兵庫県	直接	兵庫県	国道	交安	(国)179号 佐用町林崎	通学路対策(歩道設置)	佐用町						87	-	
	A01-232	道路	一般	兵庫県	直接	兵庫県	都道府 県道	交安	(一)周世尾崎線 赤穂 市高野	通学路対策(路肩整備)	赤穂市						135	-	

A 基幹事業

基幹事業(大)	番号	事業種別	地域種別	交付対象	直接間接	事業者	種別1	種別2	要素となる事業名 (事業箇所)	事業内容 (延長・面積等)	市区町村名/ 港湾・地区名	事業実施期間(年度)					全体事業費 (百万円)	費用 便益比	個別施設計画 策定状況
												H30	H31	R02	R03	R04			
一体的に実施することにより期待される効果																			
備考																			
道路事業	A01-233	道路	一般	兵庫県	直接	兵庫県	都道府 県道	交安	(主)福良江井岩屋線 南あわじ市松帆古津路・ 湊	通学路対策(歩道設置)	南あわじ市						540	-	
	A01-234	街路	一般	兵庫県	直接	兵庫県	S街路	改築	(都)浜坂駅港湾線(駅 前)	通学路対策(歩道・自転車通 行空間整備)	新温泉町						900	-	
	A01-235	道路	一般	明石市	直接	明石市	市町村 道	交安	市内踏切安全対策(南畑)	踏切対策	明石市						850	-	
	A01-236	道路	一般	洲本市	直接	洲本市	市町村 道	新設	市道下内膳線	道路新設	洲本市						660	-	
	A01-237	道路	一般	芦屋市	直接	芦屋市	市町村 道	交安	市道125号線ほか6路線	自転車通行空間整備	芦屋市						12	-	
	A01-238	道路	一般	芦屋市	直接	芦屋市	市町村 道	交安	市道376号線ほか2路線	路肩カラー化	芦屋市						3	-	

A 基幹事業

基幹事業(大)	番号	事業種別	地域種別	交付対象	直接間接	事業者	種別1	種別2	要素となる事業名 (事業箇所)	事業内容 (延長・面積等)	市区町村名/ 港湾・地区名	事業実施期間(年度)					全体事業費 (百万円)	費用 便益比	個別施設計画 策定状況
												H30	H31	R02	R03	R04			
一体的に実施することにより期待される効果																			
備考																			
道路事業	A01-239	道路	一般	宝塚市	直接	宝塚市	市町村道	交安	市道3606号線ほか	自転車ネットワーク整備	宝塚市						225	-	
	A01-240	道路	一般	三木市	直接	三木市	市町村道	改築	市道新宿線	道路改良	三木市						150	-	
	A01-241	道路	一般	高砂市	直接	高砂市	市町村道	新設	阿弥陀291号線	道路改良	高砂市						41	-	
	A01-242	道路	一般	高砂市	直接	高砂市	市町村道	交安	荒井・塩市幹線道路ほか 3路線	自転車通行空間整備	高砂市						27	-	
	A01-243	道路	一般	丹波市	直接	丹波市	市町村道	交安	市道特10号線	歩道設置	丹波市						210	-	
	A01-244	道路	一般	淡路市	直接	淡路市	市町村道	交安	志筑中央線ほか3路線	自転車通行空間整備	淡路市						60	-	

A 基幹事業

基幹事業(大)	番号	事業種別	地域種別	交付対象	直接間接	事業者	種別1	種別2	要素となる事業名 (事業箇所)	事業内容 (延長・面積等)	市区町村名/ 港湾・地区名	事業実施期間(年度)					全体事業費 (百万円)	費用 便益比	個別施設計画 策定状況
												H30	H31	R02	R03	R04			
一体的に実施することにより期待される効果																			
備考																			
道路事業	A01-245	道路	一般	たつの市	直接	たつの市	市町村道	交安	市内通学路安全対策(市内一円)	通学路安全対策	たつの市						82	-	
	A01-246	道路	一般	多可町	直接	多可町	市町村道	交安	町道多可高校線	自転車通行空間整備	多可町						7	-	
	A01-247	道路	一般	上郡町	直接	上郡町	市町村道	交安	町道中野与井線	踏切構造改良	上郡町						130	-	
	A01-248	道路	一般	兵庫県	直接	兵庫県	都道府県道	交安	(主)芦屋停車場線 芦屋市上宮川	電線共同溝	芦屋市						132	-	
	A01-249	道路	一般	兵庫県	直接	兵庫県	国道	交安	(国)179号 たつの市新宮町井野原	通学路対策(歩道設置)	たつの市						52	-	
	A01-250	道路	一般	兵庫県	直接	兵庫県	国道	交安	(国)250号 姫路市大塩町	通学路対策(交差点改良)	姫路市						97	-	

A 基幹事業

基幹事業(大)	番号	事業種別	地域種別	交付対象	直接間接	事業者	種別1	種別2	要素となる事業名 (事業箇所)	事業内容 (延長・面積等)	市区町村名/ 港湾・地区名	事業実施期間(年度)					全体事業費 (百万円)	費用 便益比	個別施設計画 策定状況
												H30	H31	R02	R03	R04			
一体的に実施することにより期待される効果																			
備考																			
道路事業	A01-251	道路	一般	明石市	直接	明石市	市町村道	改築	(他)大久保856号線ほか 道路	道路改良 L=0.20km	明石市						160	-	
	A01-252	道路	一般	多可町	直接	多可町	市町村道	交安	町道中野間中央線ほか7路 線	通学路対策 N=8箇所	多可町						10	-	
	A01-253	道路	一般	三木市	直接	三木市	市町村道	交安	市道花尻城山線	通学路対策(自転車専用通行 帯等) L=2.0km	三木市						300	-	
	A01-254	道路	一般	兵庫県	直接	兵庫県	都道府県道	交安	(主)西脇三田線 西脇 市下戸田	交差点改良	西脇市						95	-	
	A01-255	道路	一般	兵庫県	直接	兵庫県	都道府県道	改築	(主)小野藍本線 誉田 橋 小野市住吉町	現道拡幅 L=0.1km	小野市						367	-	
	A01-256	道路	一般	兵庫県	直接	兵庫県	都道府県道	交安	(主)三木穴栗線 加西 市畑町	路肩整備	加西市						17	-	

A 基幹事業

基幹事業(大)	番号	事業種別	地域種別	交付対象	直接間接	事業者	種別1	種別2	要素となる事業名 (事業箇所)	事業内容 (延長・面積等)	市区町村名/ 港湾・地区名	事業実施期間(年度)					全体事業費 (百万円)	費用 便益比	個別施設計画 策定状況
												H30	H31	R02	R03	R04			
一体的に実施することにより期待される効果																			
備考																			
道路事業	A01-257	道路	一般	兵庫県	直接	兵庫県	都道府 県道	交安	(主)多可柏原線 丹波 市山南町富田	歩道設置	丹波市						16	-	
	A01-258	道路	一般	兵庫県	直接	兵庫県	都道府 県道	交安	(一)加美八千代線 八 千代区坂本	路肩整備	多可町						95	-	
	A01-259	道路	一般	兵庫県	直接	兵庫県	都道府 県道	交安	(一)三尾浜坂線 浜坂	歩道設置	新温泉町						30	-	
	A01-260	道路	一般	兵庫県	直接	兵庫県	都道府 県道	交安	(主)春日栗柄線ほか 県内全域	防護柵等設置	県内全域						12	-	
	A01-261	道路	一般	兵庫県	直接	兵庫県	国道	交安	(国)178号 豊岡市江野	歩道設置	豊岡市						10	-	
	A01-262	道路	一般	兵庫県	直接	兵庫県	都道府 県道	交安	(主)日高竹野線 竹野 町轟	歩道設置	豊岡市						30	-	
	A01-263	道路	一般	兵庫県	直接	兵庫県	都道府 県道	交安	(一)北原八家線 北原 ~ 継	路肩整備	姫路市						40	-	

A 基幹事業

基幹事業(大)	番号	事業種別	地域種別	交付対象	直接間接	事業者	種別1	種別2	要素となる事業名 (事業箇所)	事業内容 (延長・面積等)	市区町村名/ 港湾・地区名	事業実施期間(年度)					全体事業費 (百万円)	費用 便益比	個別施設計画 策定状況
												H30	H31	R02	R03	R04			
		一体的に実施することにより期待される効果																	
		備考																	
道路事業	A01-264	道路	一般	兵庫県	直接	兵庫県	国道	交安	(国)312号 豊岡市庄境	歩道リニューアル	豊岡市						80	-	
	A01-265	道路	一般	兵庫県	直接	兵庫県	都道府 県道	交安	(一)八鹿停車場線 八 鹿町八鹿	路肩整備	養父市						50	-	
	A01-266	道路	一般	洲本市	直接	洲本市	市町村 道	改築	加茂中央線	道路改良 L=0.1km	洲本市						150	-	
	A01-267	道路	一般	芦屋市	直接	芦屋市	市町村 道	交安	市道217号線ほか3路線	無電柱化 L=1.3km	芦屋市						428	-	
	A01-268	道路	一般	赤穂市	直接	赤穂市	市町村 道	交安	中広木津線	側道橋設置 L=0.3km	赤穂市						240	-	
	A01-269	道路	一般	丹波市	直接	丹波市	市町村 道	改築	特19号線	道路改良 L=0.6km	丹波市						611	-	
	A01-270	道路	一般	多可町	直接	多可町	市町村 道	改築	町道豊部50号線	道路改良 L=0.1km	多可町						70	-	

A 基幹事業

基幹事業(大)	番号	事業種別	地域種別	交付対象	直接間接	事業者	種別1	種別2	要素となる事業名 (事業箇所)	事業内容 (延長・面積等)	市区町村名/ 港湾・地区名	事業実施期間(年度)					全体事業費 (百万円)	費用 便益比	個別施設計画 策定状況
												H30	H31	R02	R03	R04			
一体的に実施することにより期待される効果																			
備考																			
道路事業	A01-271	道路	一般	三木市	直接	三木市	市町村道	交安	市道福井下石野線	自転車ネットワーク整備 L=3.5km	三木市						120	-	
	A01-272	道路	一般	小野市	直接	小野市	市町村道	交安	市道127号線ほか	局所的交通安全対策 N=33箇所	小野市						40	-	
	A01-273	道路	一般	丹波市	直接	丹波市	市町村道	交安	佐治小和田線ほか9路線	局所的交通安全対策 N=10箇所	丹波市						3	-	
	A01-274	道路	一般	宍粟市	直接	宍粟市	市町村道	交安	市道宮坂線ほか11路線	局所的交通安全対策 N=7地区	宍粟市						20	-	
	A01-275	街路	一般	兵庫県	直接	兵庫県	S街路	改築	(都)西脇上戸田線(東本町)	現道拡幅	西脇市						2,100	-	
	A01-276	街路	一般	兵庫県	直接	兵庫県	S街路	改築	(都)豊川橋山手線(絹延橋)	現道拡幅	川西市						140	-	
												小計						129,777	

A 基幹事業

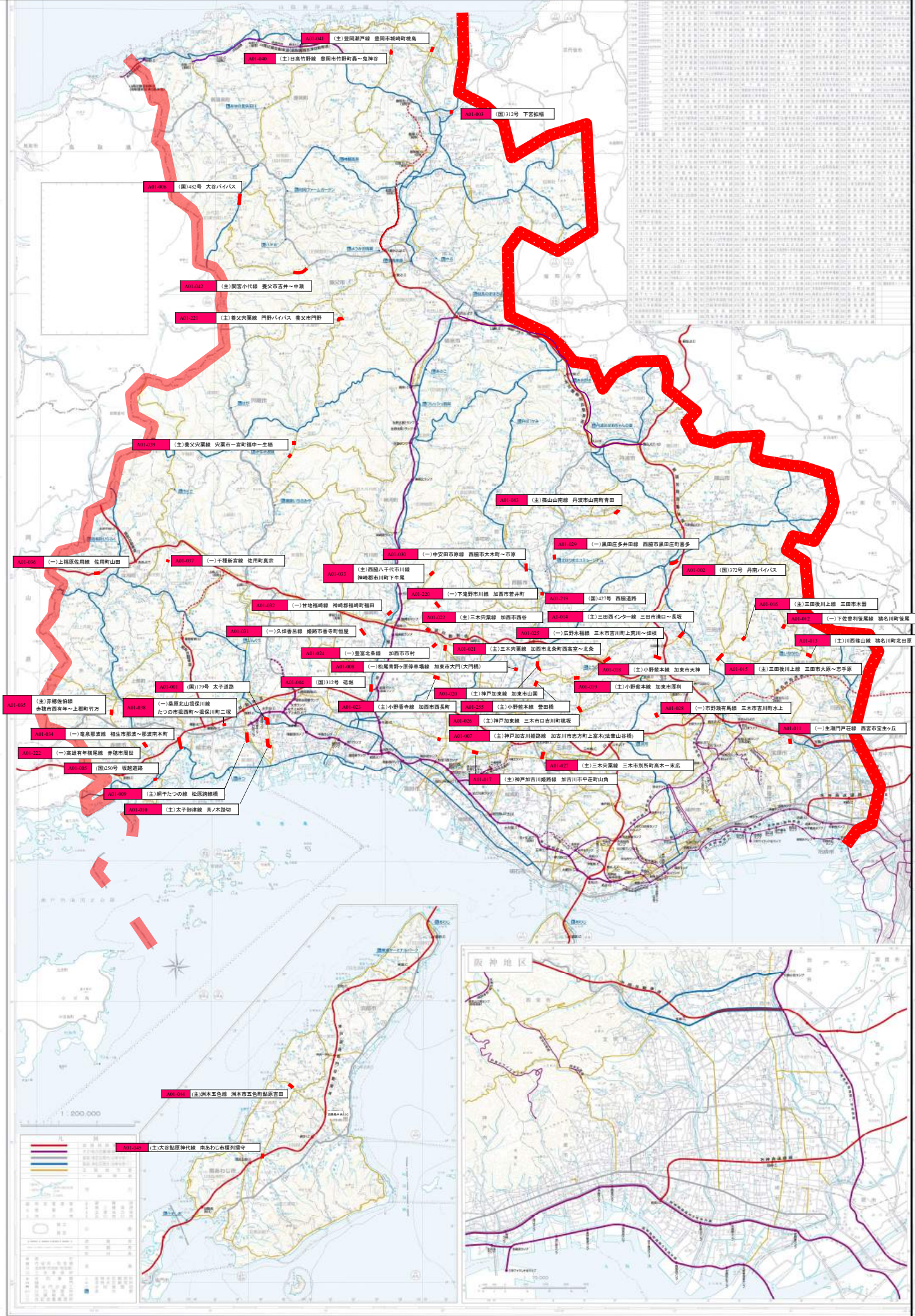
基幹事業(大)	番号	事業 種別	地域 種別	交付 対象	直接 間接	事業者	種別1	種別2	要素となる事業名 (事業箇所)	事業内容 (延長・面積等)	市区町村名/ 港湾・地区名	事業実施期間(年度)					全体事業費 (百万円)	費用 便益比	個別施設計画 策定状況
												H30	H31	R02	R03	R04			
一体的に実施することにより期待される効果																			
備考																			
											合計						129,777		

交付金の執行状況

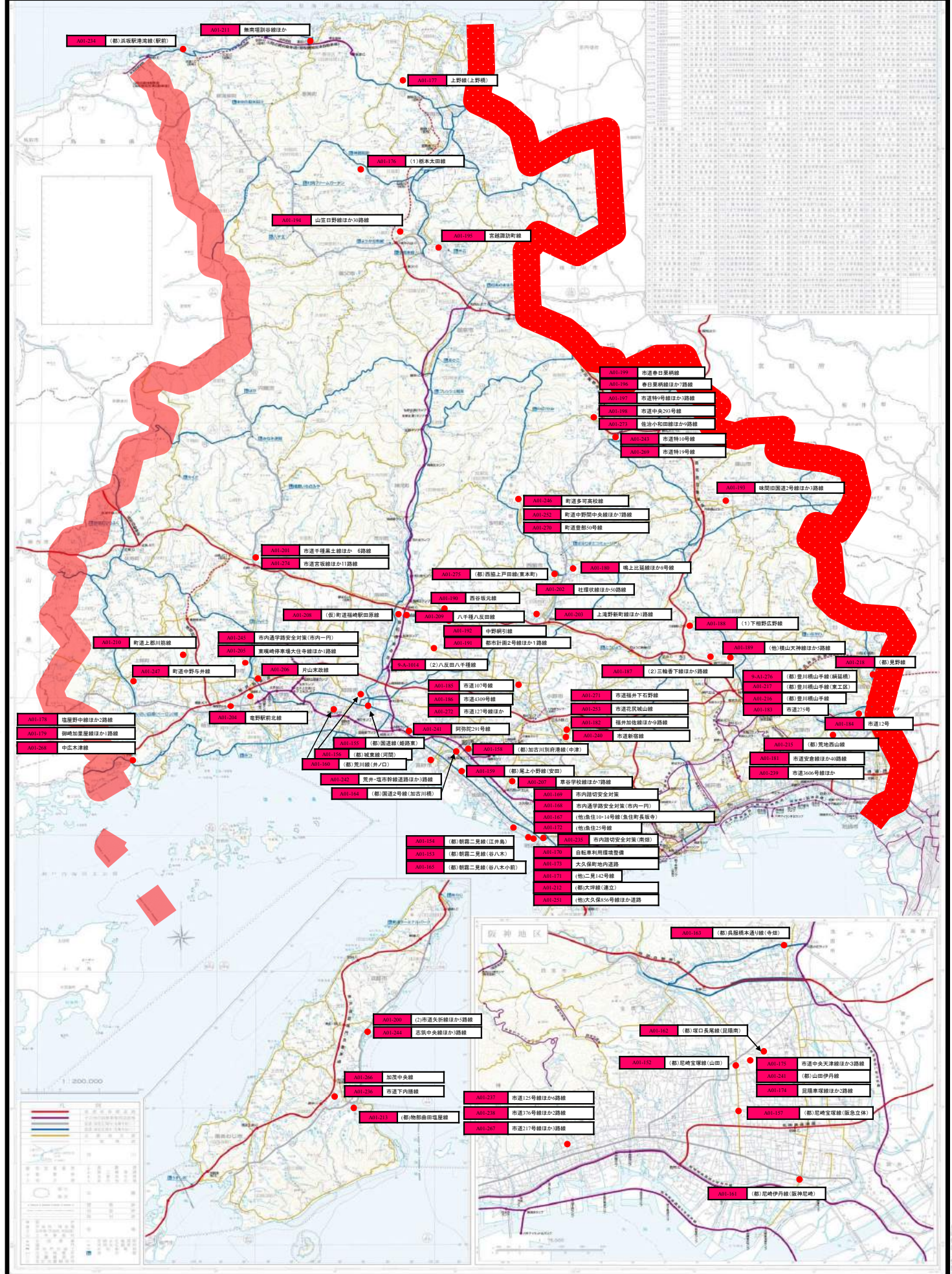
(単位：百万円)

	H30				
配分額 (a)	0				
計画別流用増 減額 (b)	0				
交付額 (c=a+b)	0				
前年度からの繰越額 (d)	0				
支払済額 (e)	0				
翌年度繰越額 (f)	0				
うち未契約繰越額 (g)	0				
不用額 (h = c+d-e-f)	0				
未契約繰越率+不用率 (i = (g+h)/(c+d))%	0				
未契約繰越率+不用率が10%を超えている場合その理由					

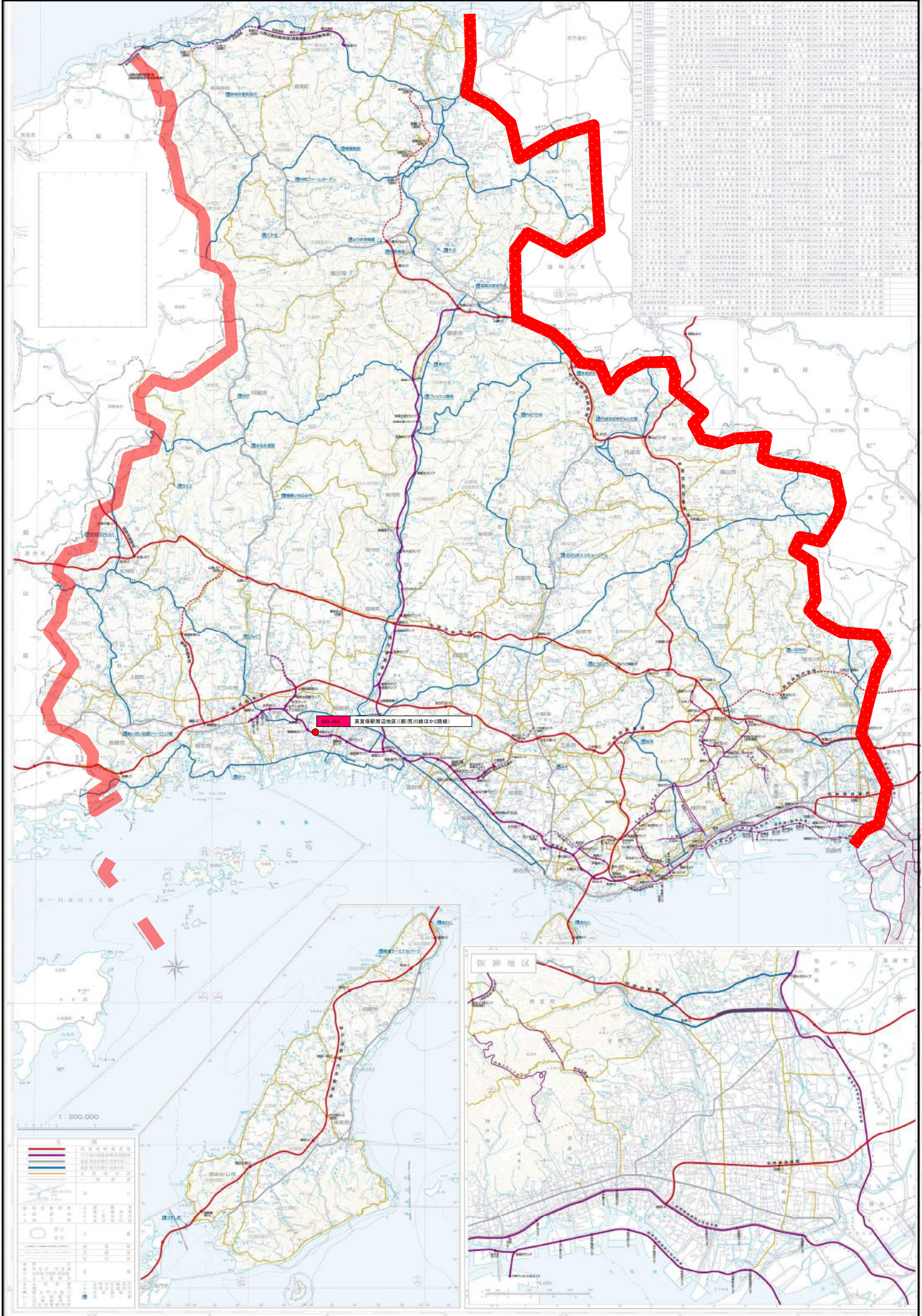
計画の名称	9 元気で安全・安心な兵庫の道づくり(通学路の安全確保)		
計画の期間	平成30年度～平成34年度 (5年間)	交付対象	兵庫県、明石市ほか25市町



計画の名称	9 元気で安全・安心な兵庫の道づくり(通学路の安全確保)		
計画の期間	平成30年度～平成34年度(5年間)	交付対象	兵庫県、明石市ほか25市町



計画の名称	9 元気で安全・安心な兵庫の道づくり(通学路の安全確保)		
計画の期間	平成30年度～平成34年度 (5年間)	交付対象	兵庫県、明石市ほか25市町



事前評価チェックシート

計画の名称： 9 元気で安全・安心な兵庫の道づくり（通学路の安全確保）

事 前 評 価	チェック欄
I. 目標の妥当性 基本方針・上位計画等との適合等	
I. 目標の妥当性 1) 基本方針と適合し、上位計画等と整合性が確保されている。	○
I. 目標の妥当性 地域の課題への対応	
I. 目標の妥当性 1) 地域の課題を踏まえて目標が設定されている。	○
I. 目標の妥当性 2) 必要性という観点から事業内容、整備箇所の位置づけが高い。	○
II. 計画の効果・効率性 目標と定量的指標の整合性	
II. 計画の効果・効率性 1) 目標と指標・数値目標の整合性が確保されている。	○
II. 計画の効果・効率性 定量的指標の明瞭性	
II. 計画の効果・効率性 1) 指標・数値目標が市民にとって分かりやすいものとなっている。	○
II. 計画の効果・効率性 目標と事業内容の整合性	
II. 計画の効果・効率性 1) 指標・数値目標と事業内容の整合性が確保されている。	○
II. 計画の効果・効率性 事業の効果	
II. 計画の効果・効率性 1) 十分な事業効果が期待できる。	○
II. 計画の効果・効率性 2) 他の事業との連携等による相乗効果・波及効果が得られるものとなっている。	○
III. 計画の実現可能性 計画の具体性	

