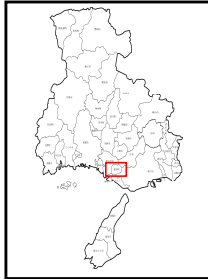


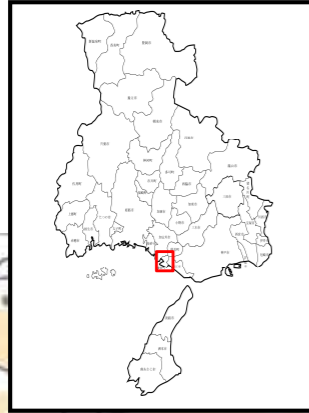
稲美町 道路の整備に関するプログラム
事業箇所図 (2019~2028年度) 【1/1】



凡 例	
①	道路
①	街路
①	交通安全施設
①	道路保全

出典: 国土地理院

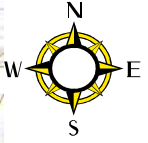
播磨町 道路の整備に関するプログラム
事業箇所図 (2019~2028年度) 【1/1】



凡 例	
①	道路
①	街路
①	交通安全施設
①	道路保全

出典: 国土地理院

市川町 道路の整備に関するプログラム
事業箇所図 (2019~2028年度) 【1/1】



凡 例

①	道路
①	街路
①	交通安全施設
①	道路保全

出典: 国土地理院

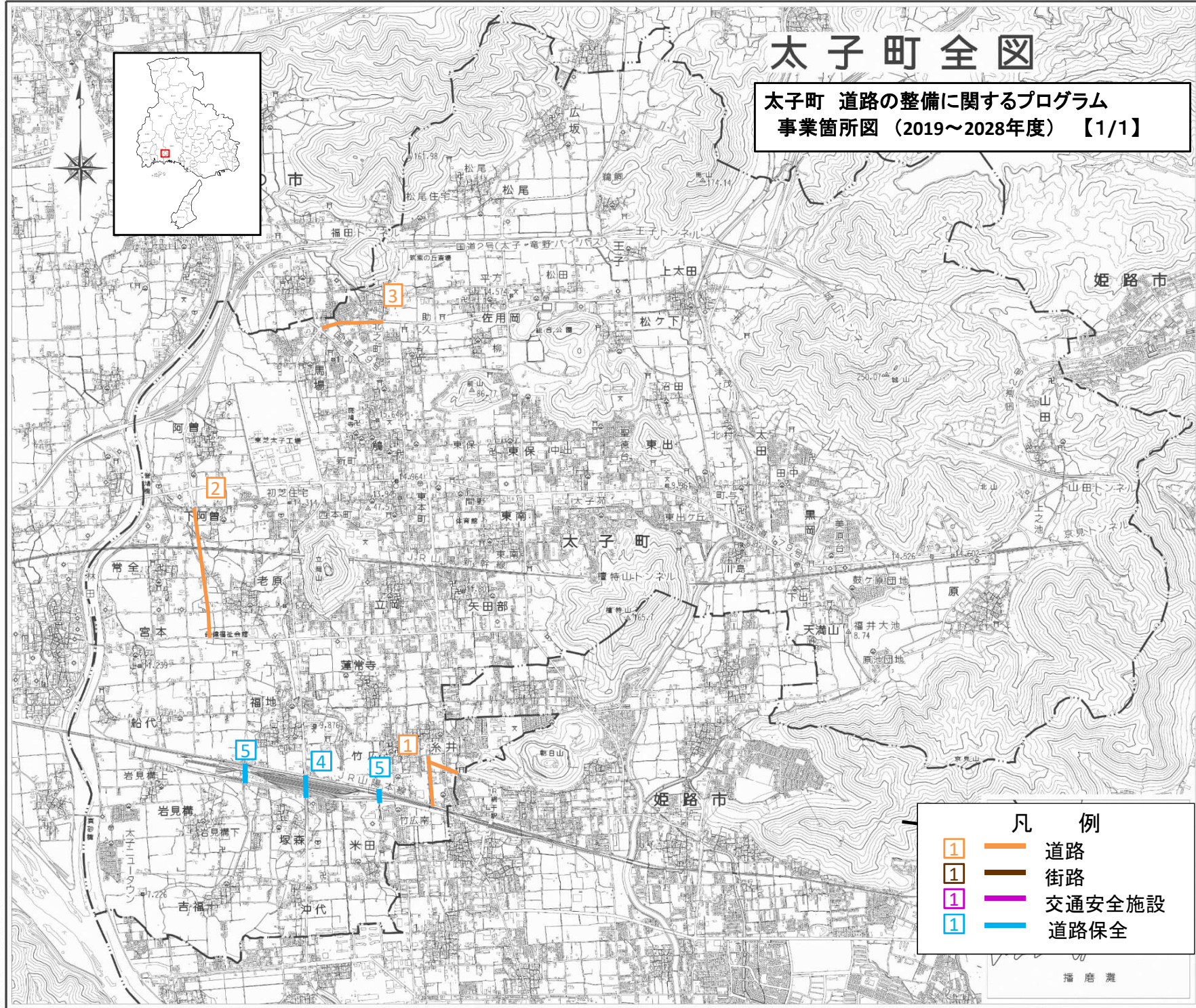
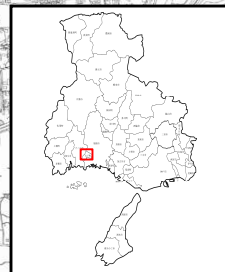
福崎町 道路の整備に関するプログラム
事業箇所図 (2019~2028年度) 【1/1】



3 7 10 福崎町全域

太子町全図

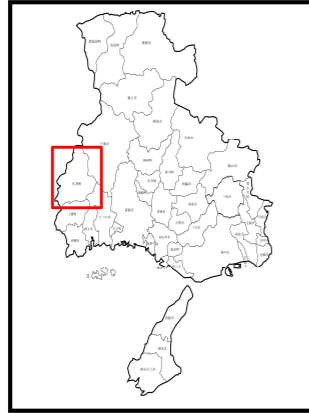
太子町 道路の整備に関するプログラム
事業箇所図 (2019~2028年度) 【1/1】



凡 例	
①	道路
①	街路
①	交通安全施設
①	道路保全

播磨灘

太子町

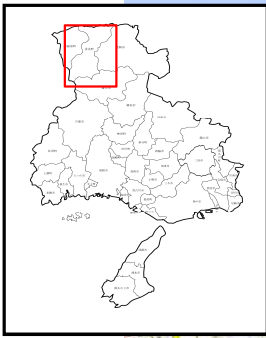
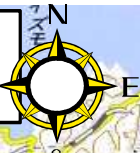


佐用町 道路の整備に関するプログラム 事業箇所図 (2019~2028年度) 【1/1】



出典: 国土地理院

香美町 道路の整備に関するプログラム 事業箇所図 (2019~2028年度) 【1/1】

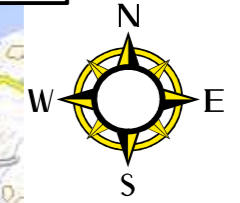
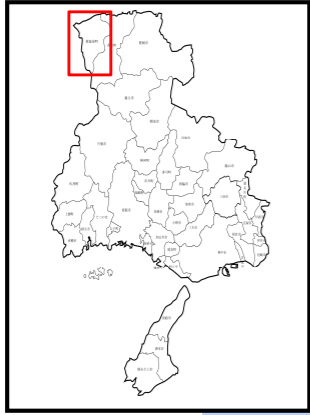


凡 例	
1	道路
1	街路
1	交通安全施設
1	道路保全

出典: 国土地理院

1 3 香美町全域

新温泉町 道路の整備に関するプログラム
事業箇所図 (2019~2028年度) 【1/1】



凡 例	
①	道路
①	街路
①	交通安全施設
①	道路保全

出典: 国土地理院