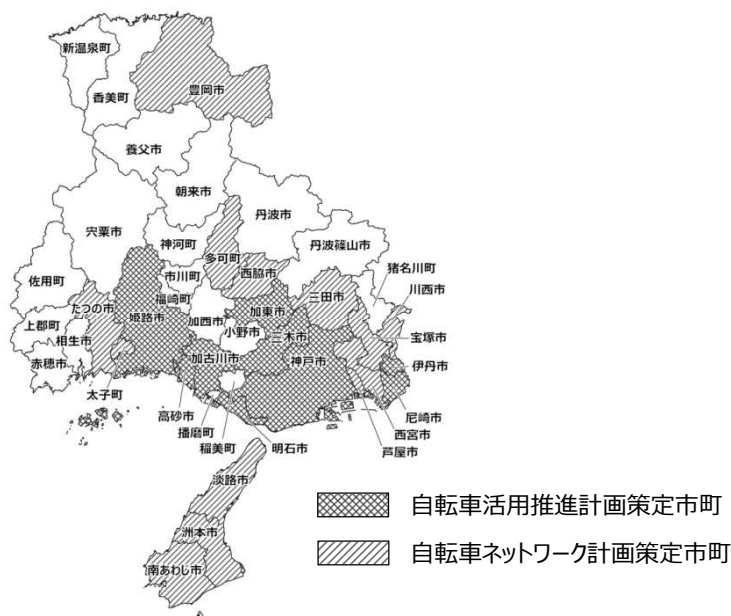


2.2 自転車ネットワーク計画

県内 41 市町のうち、22 市町で市町自転車ネットワーク計画を策定済み（うち、9 市で自転車ネットワーク計画が位置付けられた自転車活用推進計画を策定済み）で、地域内における自転車利用の主要路線や自転車通学路などの自転車通行空間を効果的、効率的に整備している。

自転車活用推進計画・自転車ネットワーク計画の策定状況

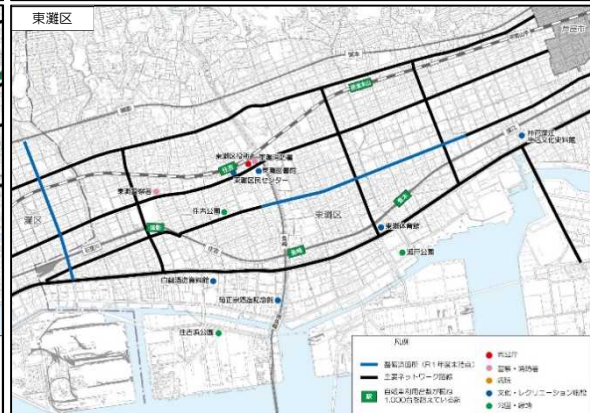
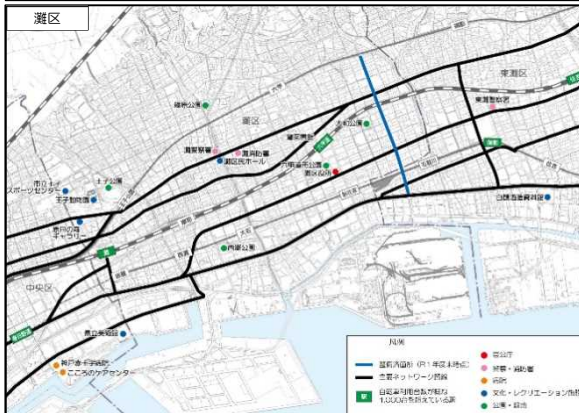
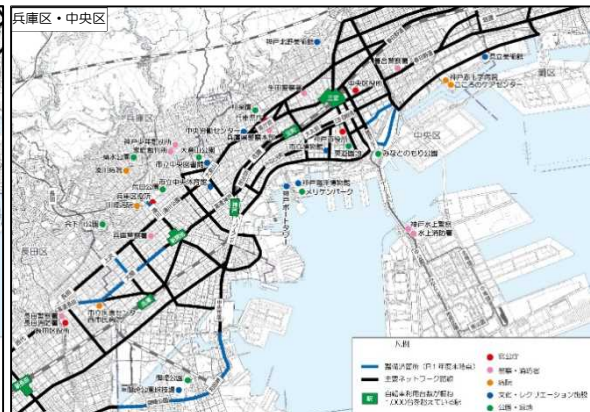
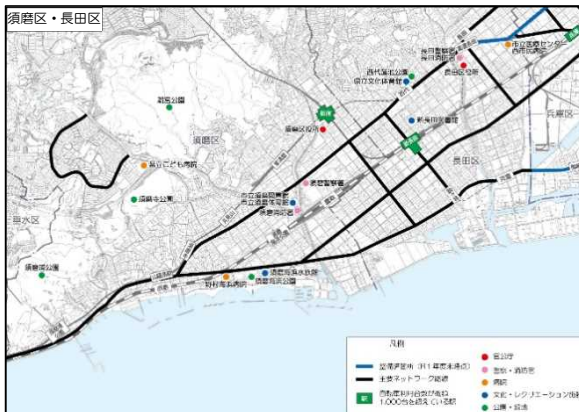
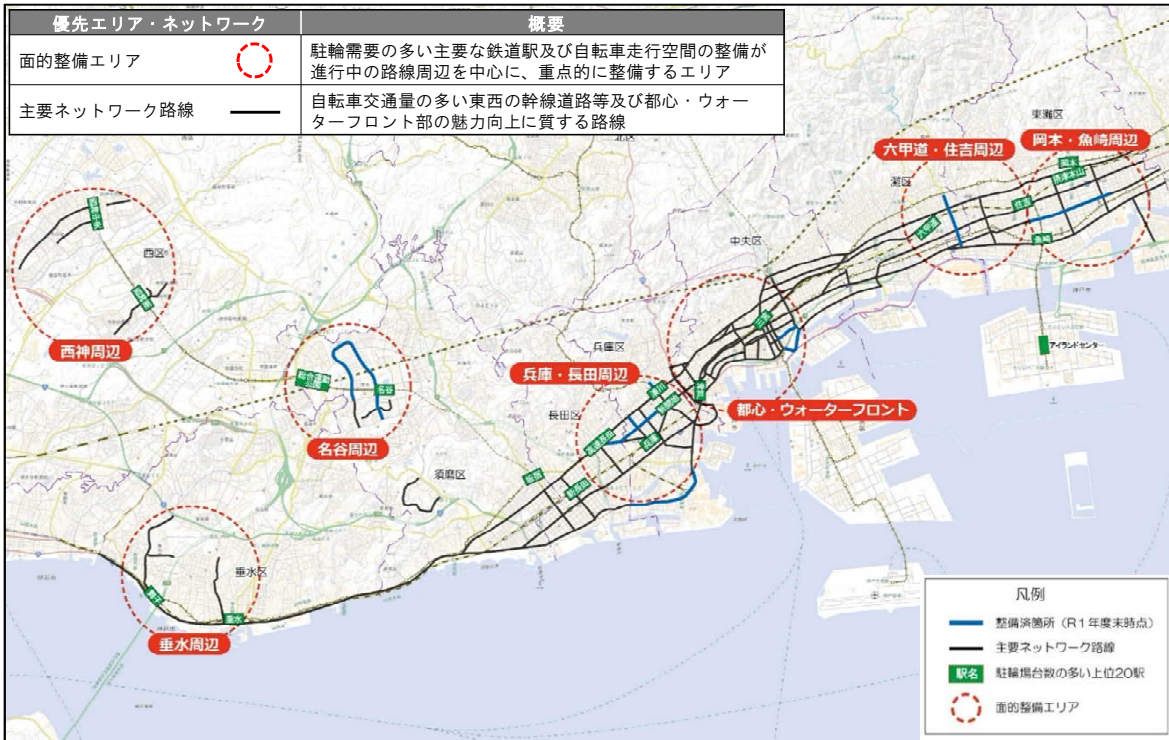


	市町名	自転車活用推進計画	自転車ネットワーク計画	策定・改定年次	目標年次等
①	神戸市	○	○	令和 2 年 6 月	令和 7 年度
②	姫路市	○	○	令和 3 年 7 月	令和 10 年度
③	尼崎市	○	○	令和 3 年 3 月 (令和 5 年 3 月)*1	令和 7 年度 (令和 10 年度)*1
④	明石市	○	○	令和 5 年 12 月	令和 14 年度
⑤	西宮市	—	○	令和 6 年 3 月*1	令和 10 年度*1
⑥	洲本市	—	○	令和 3 年 3 月*1	令和 11 年度*1
⑦	芦屋市	—	○	平成 30 年 10 月*1	— *1
⑧	伊丹市	○	○	令和 3 年 3 月	令和 10 年度
⑨	豊岡市	—	○	令和 2 年 6 月*1	— *1
⑩	加古川市	○	○	令和 2 年 12 月	令和 10 年度
⑪	西脇市	—	○	平成 30 年 8 月*1	— *1
⑫	宝塚市	—	○	平成 30 年 9 月*1	令和 9 年度*1
⑬	三木市	○	○	令和 3 年 3 月 (令和 2 年 2 月)*1	令和 12 年度 (—)*1
⑭	高砂市	○	○	令和 3 年 2 月	概ね 10 年以内
⑮	川西市	—	○	平成 30 年 3 月*1	令和 10 年度*1
⑯	三田市	—	○	平成 29 年 1 月*1	令和 7 年度*1
⑰	南あわじ市	—	○	令和 6 年 3 月*1	—
⑱	淡路市	—	○	平成 30 年 3 月*1	— *1
⑲	加東市	○	○	令和 3 年 3 月	令和 12 年度
⑳	たつの市	—	○	令和元年 12 月*1	令和 10 年度*1
㉑	多可町	—	○	平成 30 年 7 月*1	— *1
㉒	太子町	—	○	平成 28 年 3 月*1	令和 2 年度*1 (当面の整備計画)

*1: 自転車ネットワークの策定・改定年次および目標年次

① 神戸市

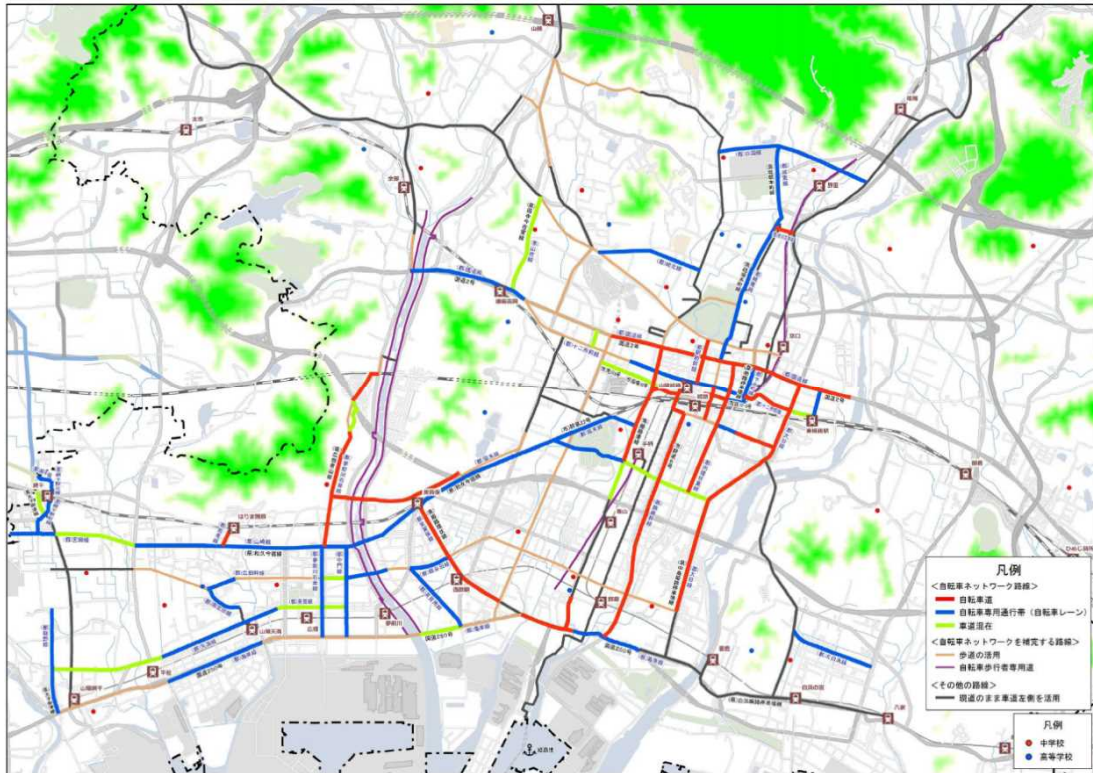
【神戸市自転車ネットワーク計画】



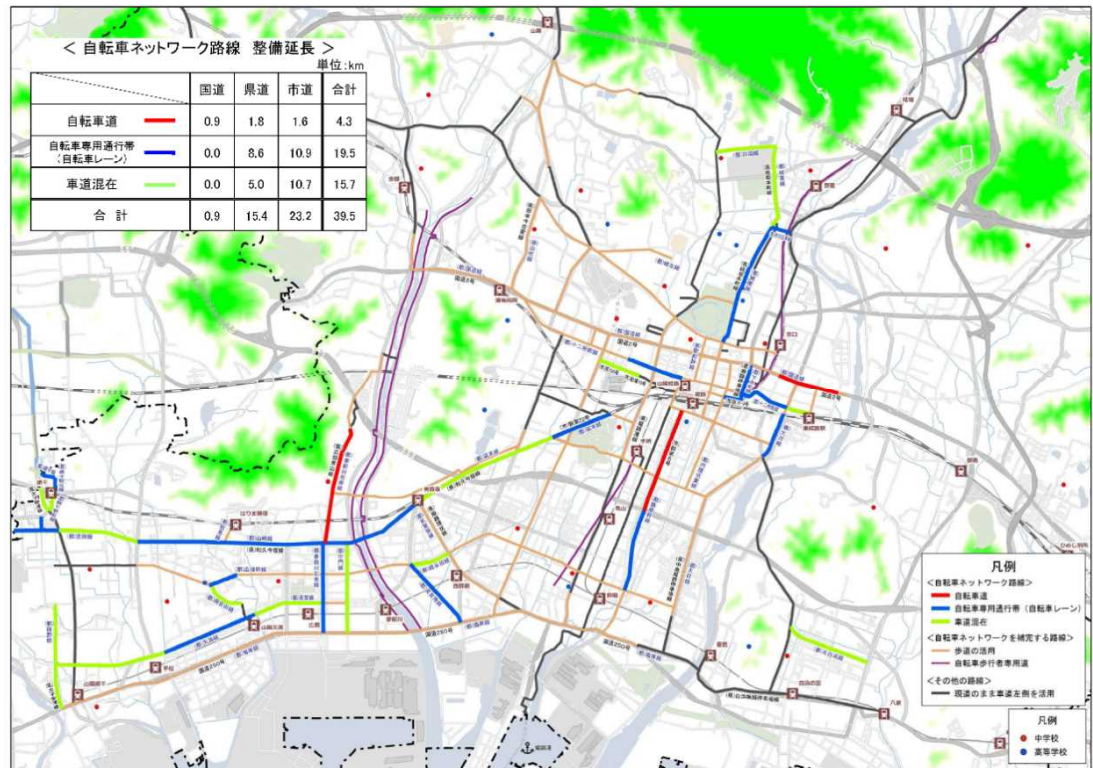
〔出典〕神戸市自転車活用推進計画(令和2年6月)

② 姫路市

【自転車ネットワークの整備形態[完成形態](姫路市南部拡大)】



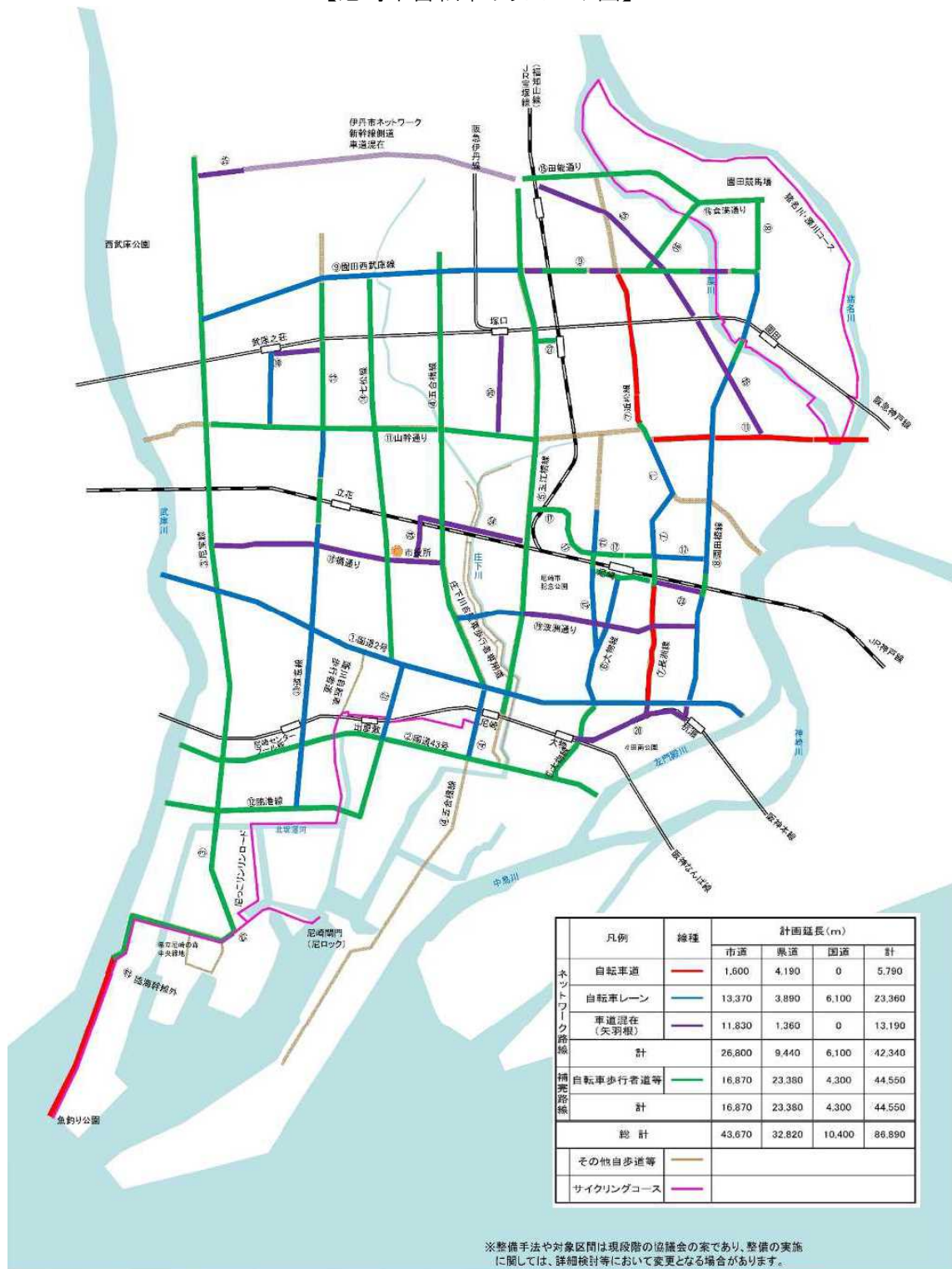
【自転車ネットワークの当面の整備形態(姫路市南部拡大)】



〔出典〕姫路市自転車活用推進計画(令和3年7月)

③ 尼崎市

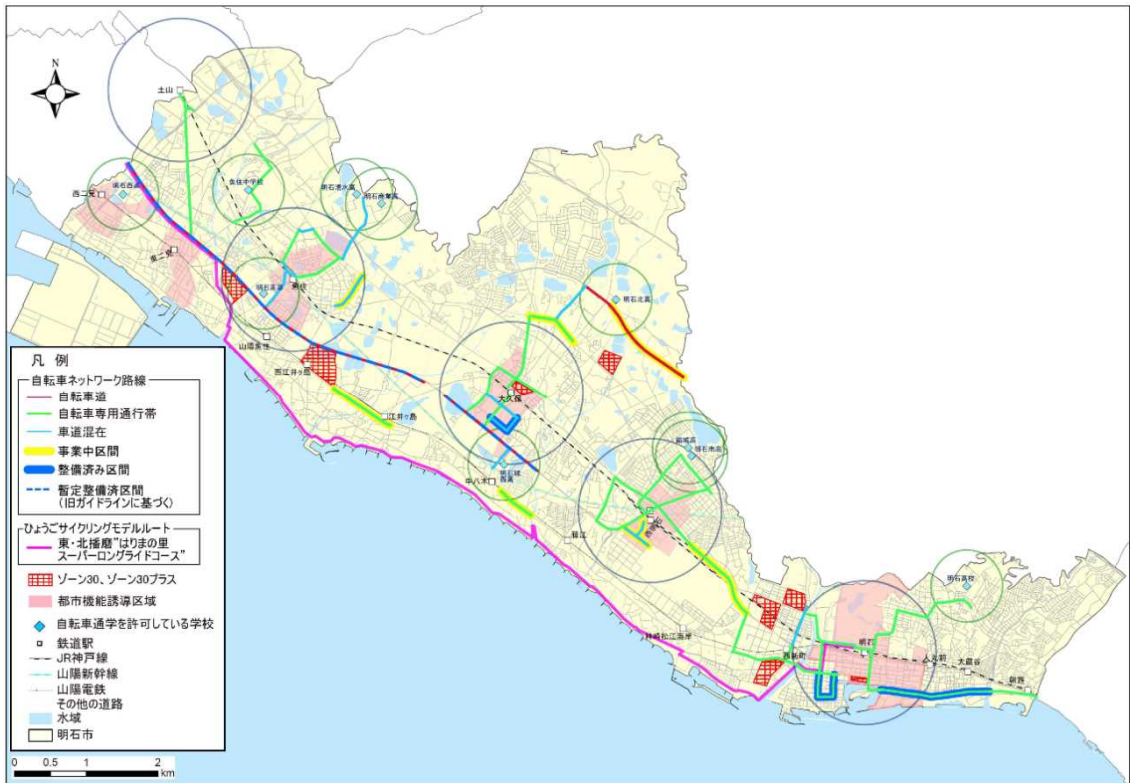
【尼崎市自転車ネットワーク図】



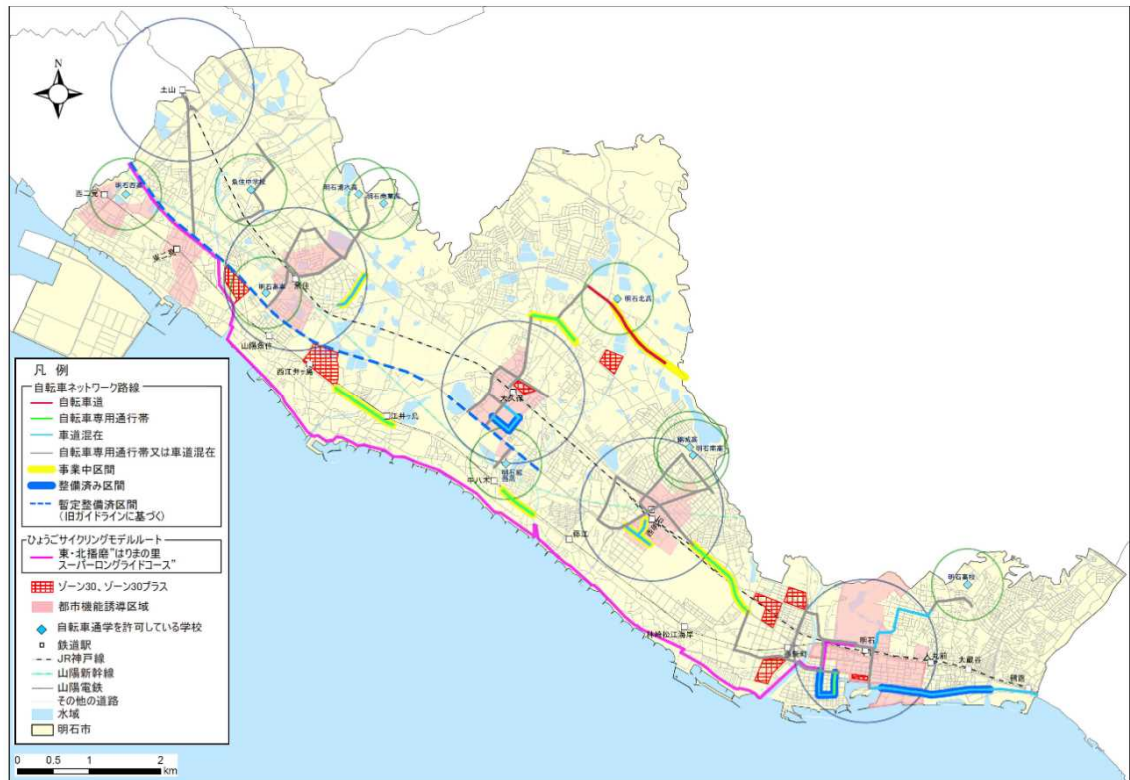
〔出典〕尼崎市自転車ネットワーク整備方針(令和5年3月)

④ 明石市

【自転車ネットワーク路線の整備形態【完成形態】】



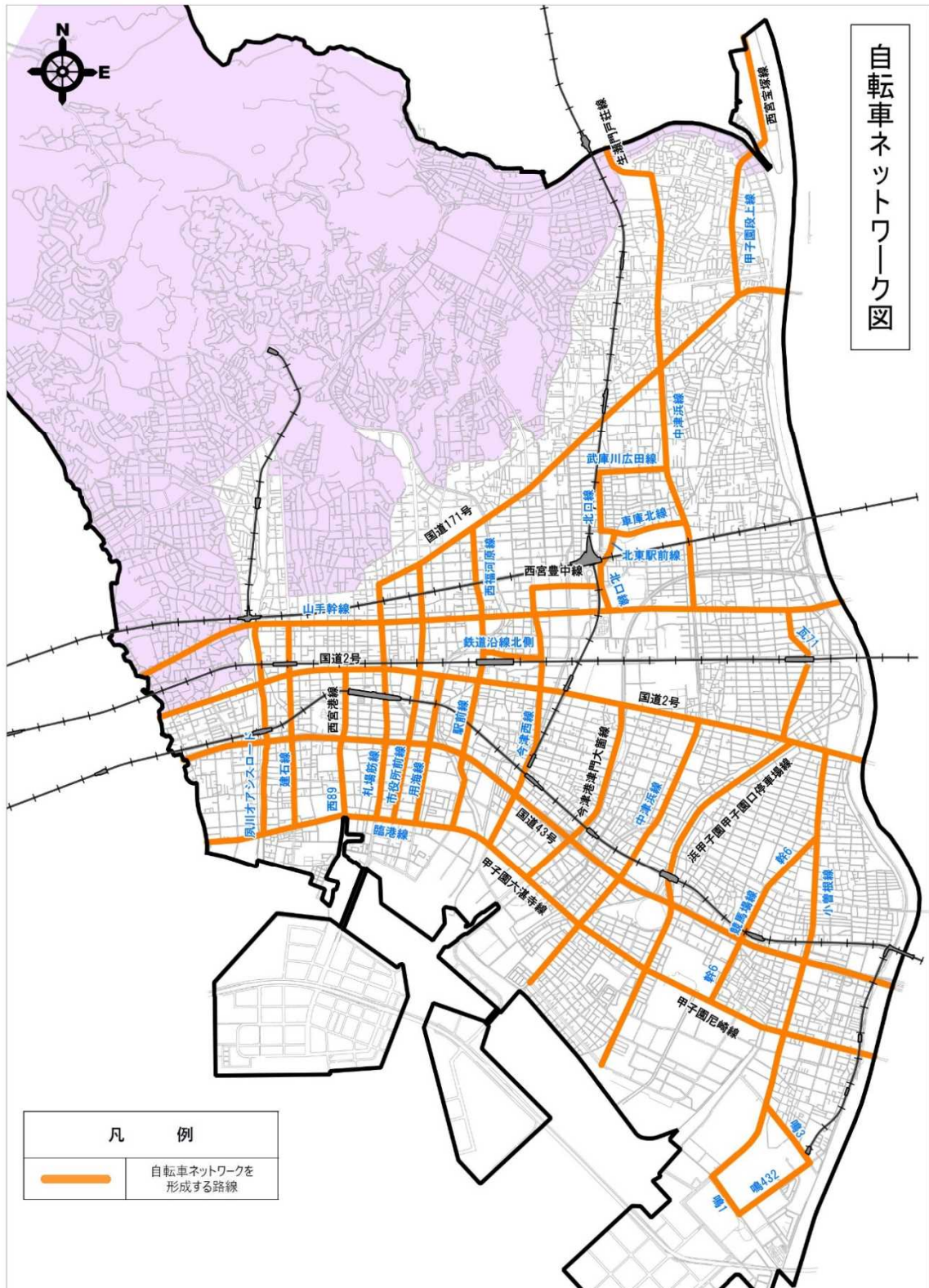
【自転車ネットワーク路線の整備形態【暫定形態を含む】】



〔出典〕明石市自転車活用推進計画(令和5年12月)

⑤ 西宮市

【西宮市自転車ネットワーク計画図】

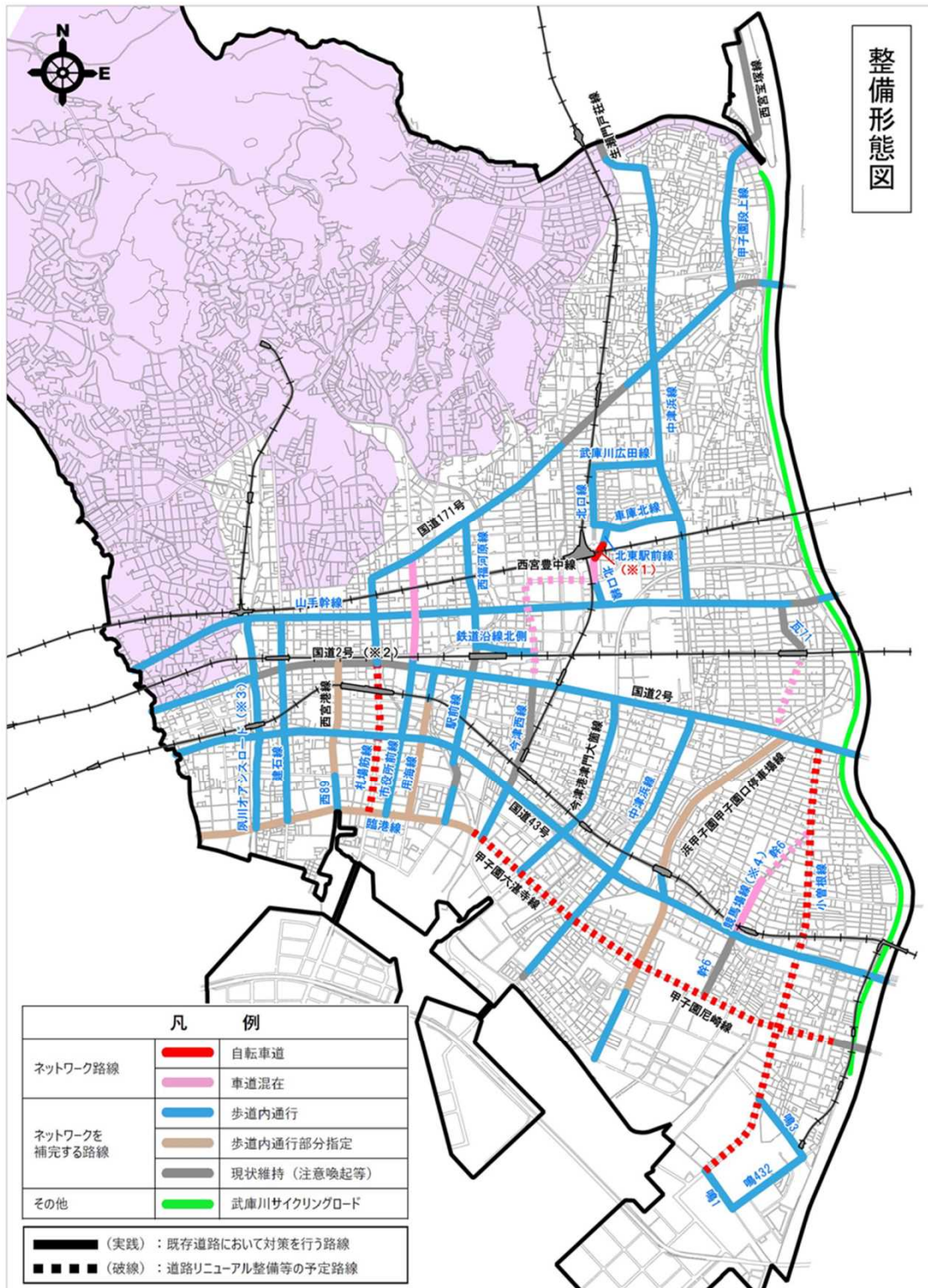


(※) 今後、自転車の利用状況や自転車通行空間の整備状況等を勘案しながら、必要に応じて自転車ネットワークの検討区域や路線の見直しを行う。

〔出典〕西宮市自転車利用環境改善計画(令和6年3月)

⑤ 西宮市

【西宮市自転車ネットワーク計画図(整備形態)】



- (※1): 阪急神戸本線の横断部は自転車専用道路
- (※2): 相互通行の自転車道
- (※3): 夙川オアシスロードは自転車歩行者専用道路
- (※4): 今後の交通状況等により、必要に応じて歩道内通行の検討を実施。

【出典】西宮市自転車利用環境改善計画(令和6年3月)

⑥ 洲本市

【洲本市自転車ネットワーク計画図(目指すべき整備形態)】



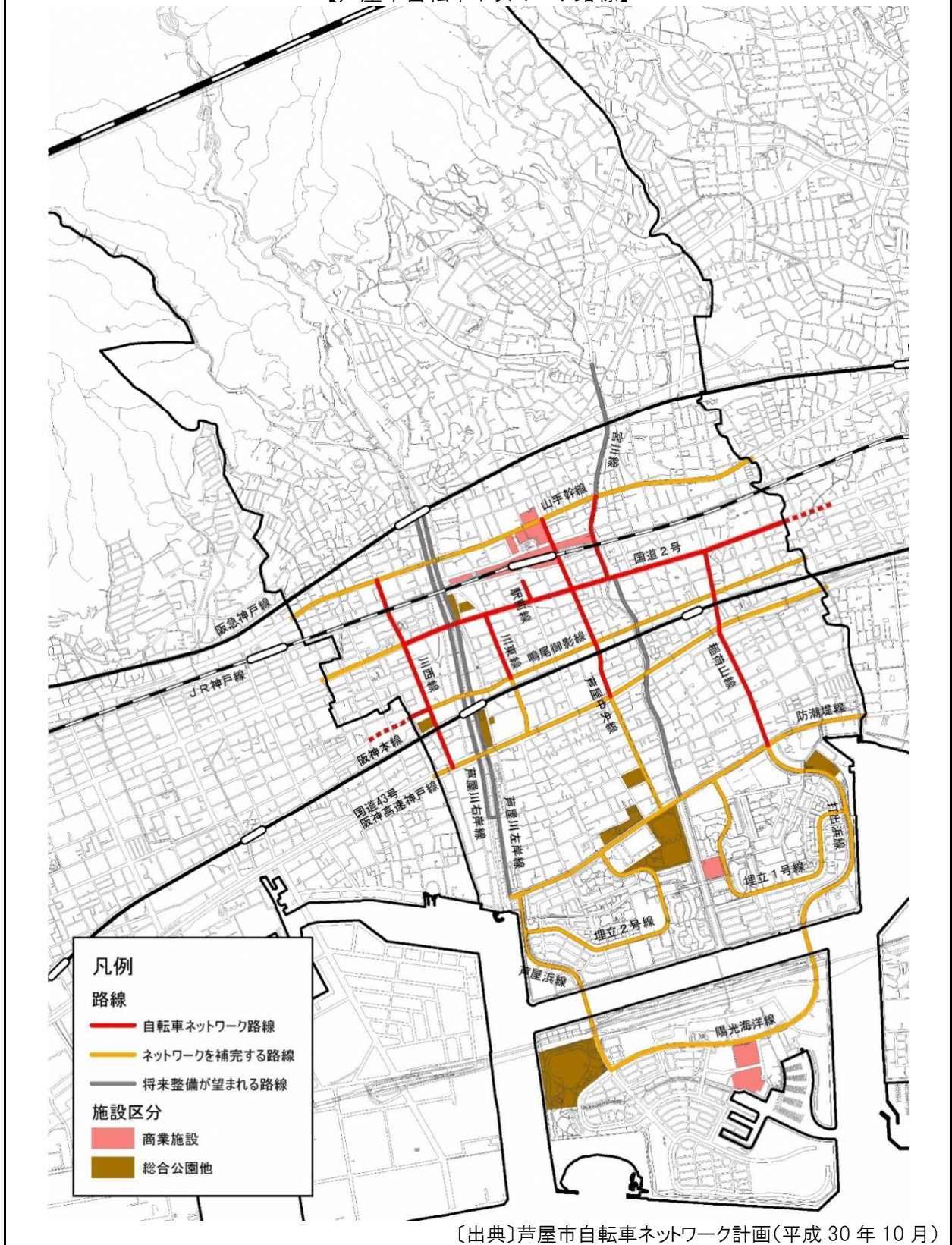
【洲本市自転車ネットワーク計画図(当面の整備形態)】



〔出典〕洲本市自転車ネットワーク計画(令和3年3月)

⑦ 芦屋市

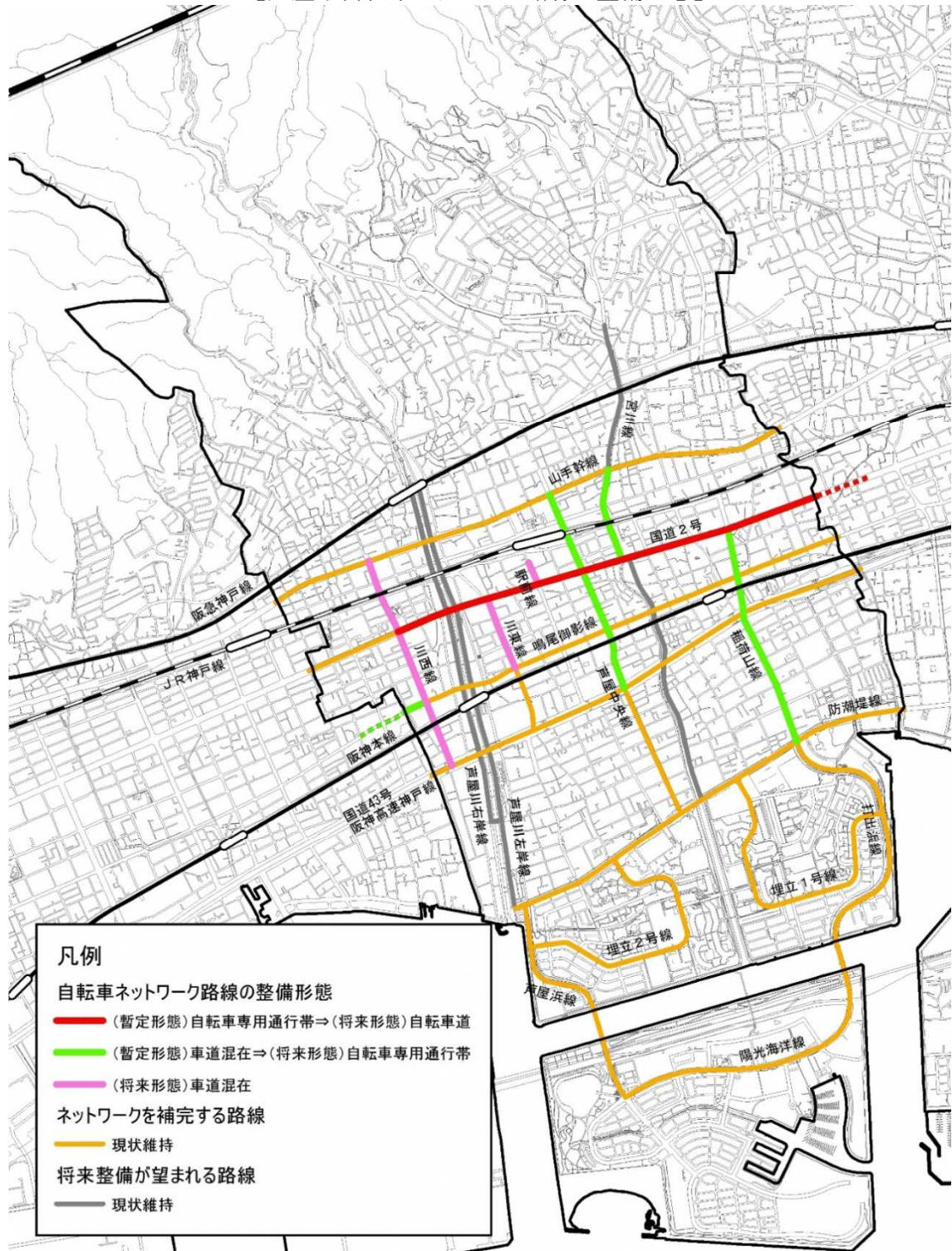
【芦屋市自転車ネットワーク路線】



〔出典〕芦屋市自転車ネットワーク計画(平成 30 年 10 月)

⑦ 芦屋市

【芦屋市自転車ネットワーク路線の整備形態】

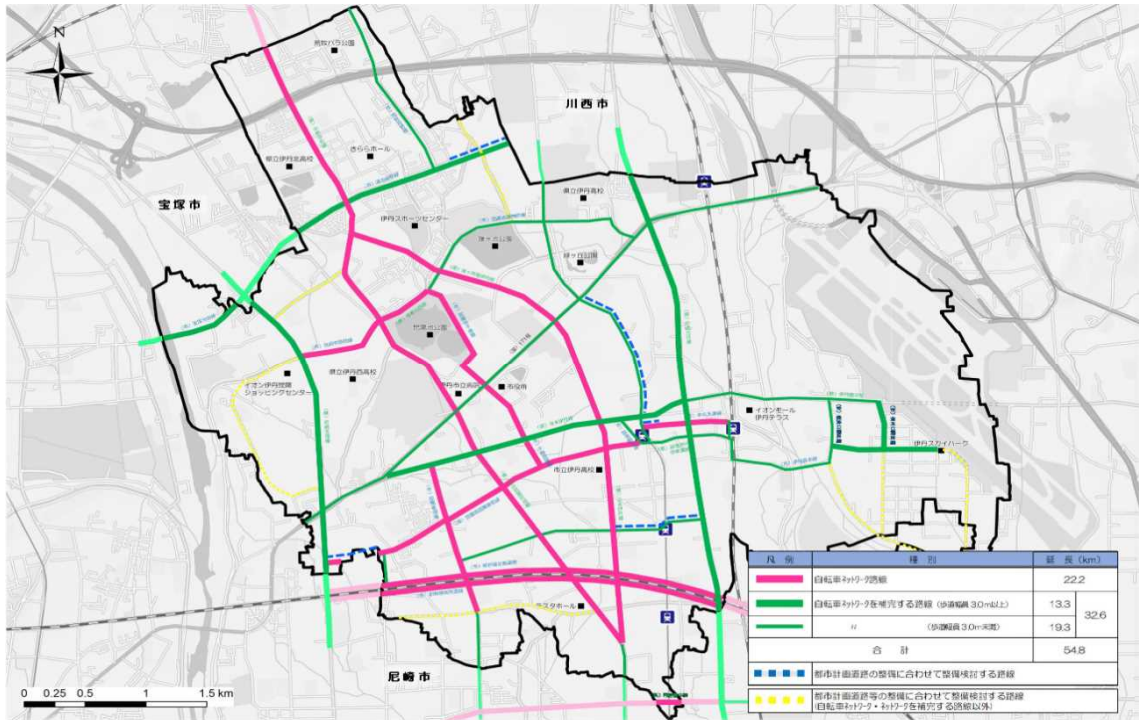


芦屋中央線のJRとの立体交差部等、幅員の変更が特に困難である特殊部に関しては、当面は現状活用することとする。

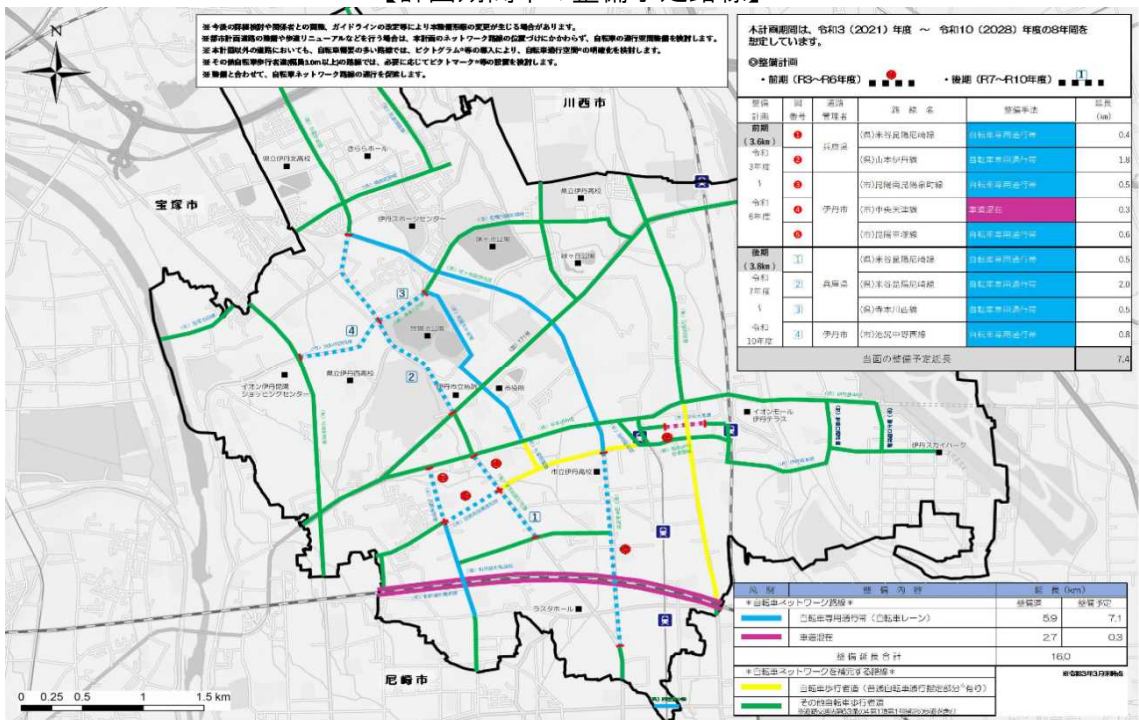
〔出典〕芦屋市自転車ネットワーク計画(平成30年10月)

⑧ 伊丹市

【自転車ネットワーク路線(長期ビジョン)】



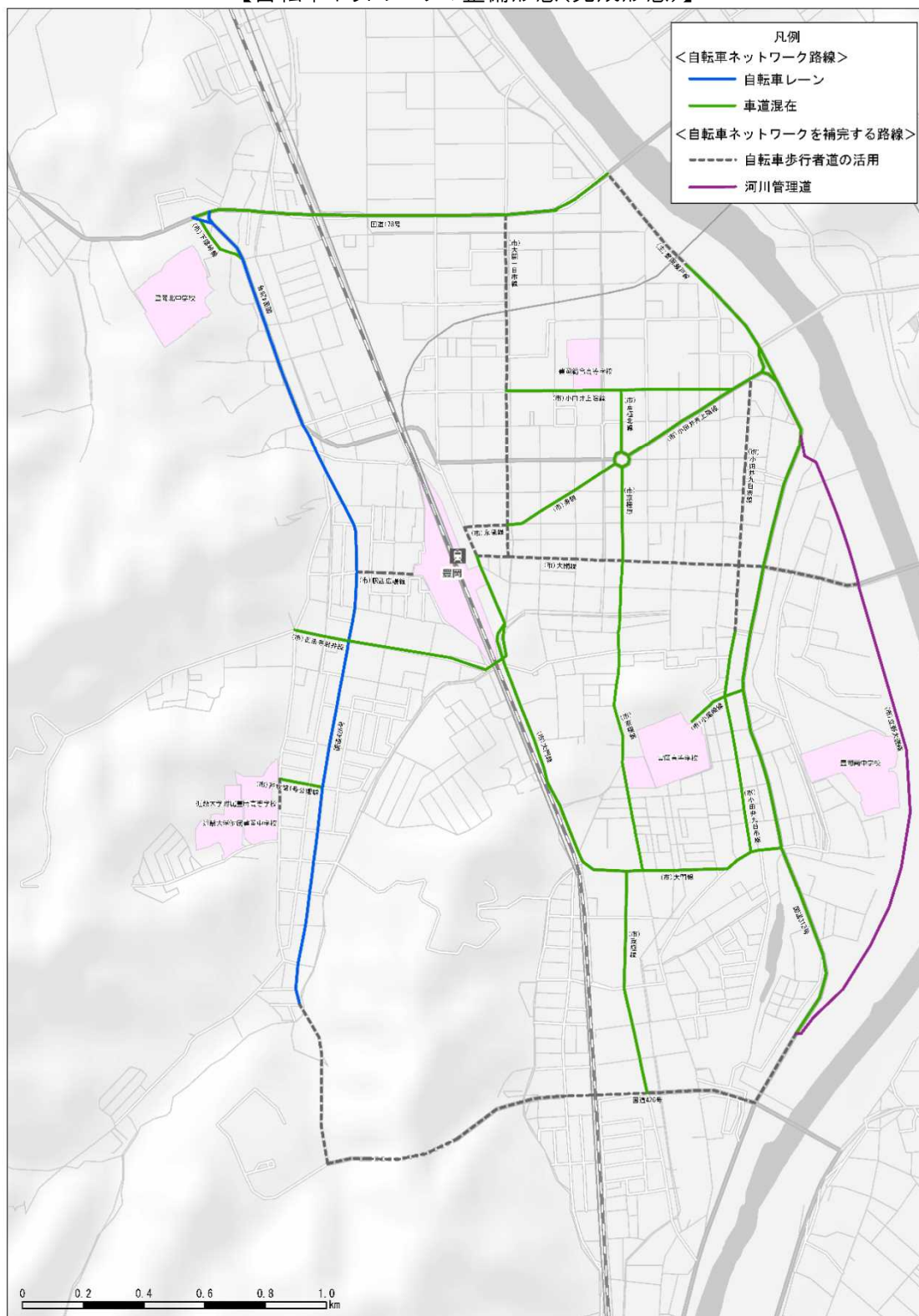
【計画期間中の整備予定路線】



[出典]伊丹市自転車活用推進計画(令和3年3月)

⑨ 豊岡市

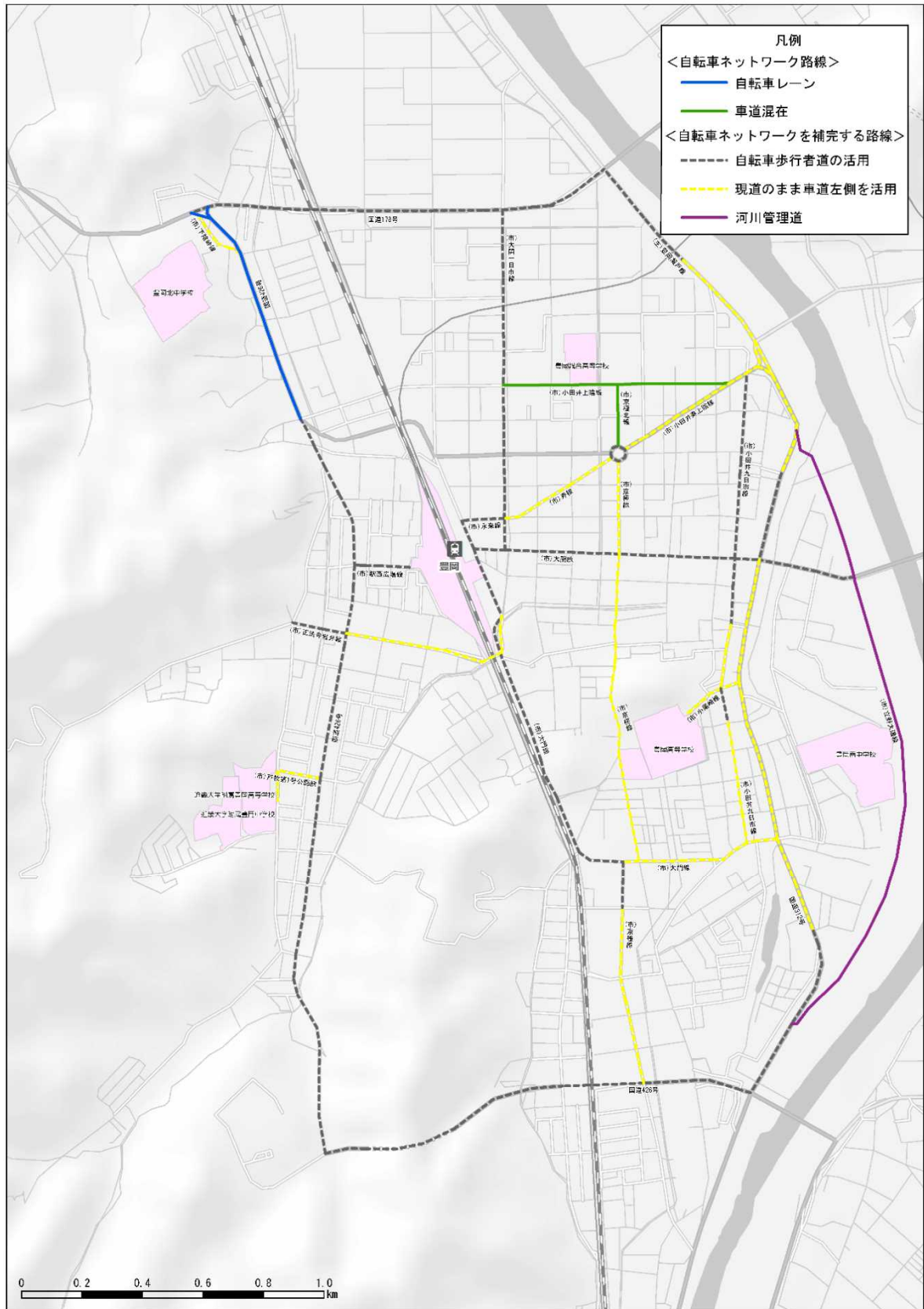
【自転車ネットワークの整備形態(完成形態)】



〔出典〕豊岡市自転車ネットワーク計画(令和2年6月)

⑨ 豊岡市

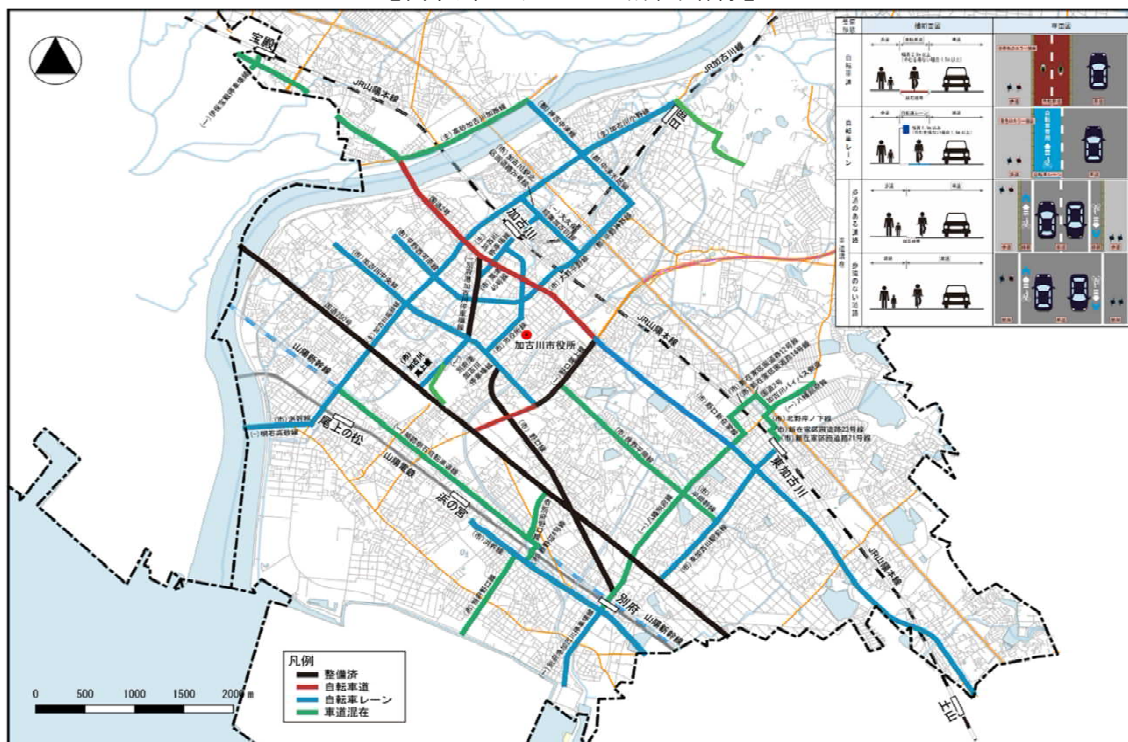
【自転車ネットワークの当面の整備形態】



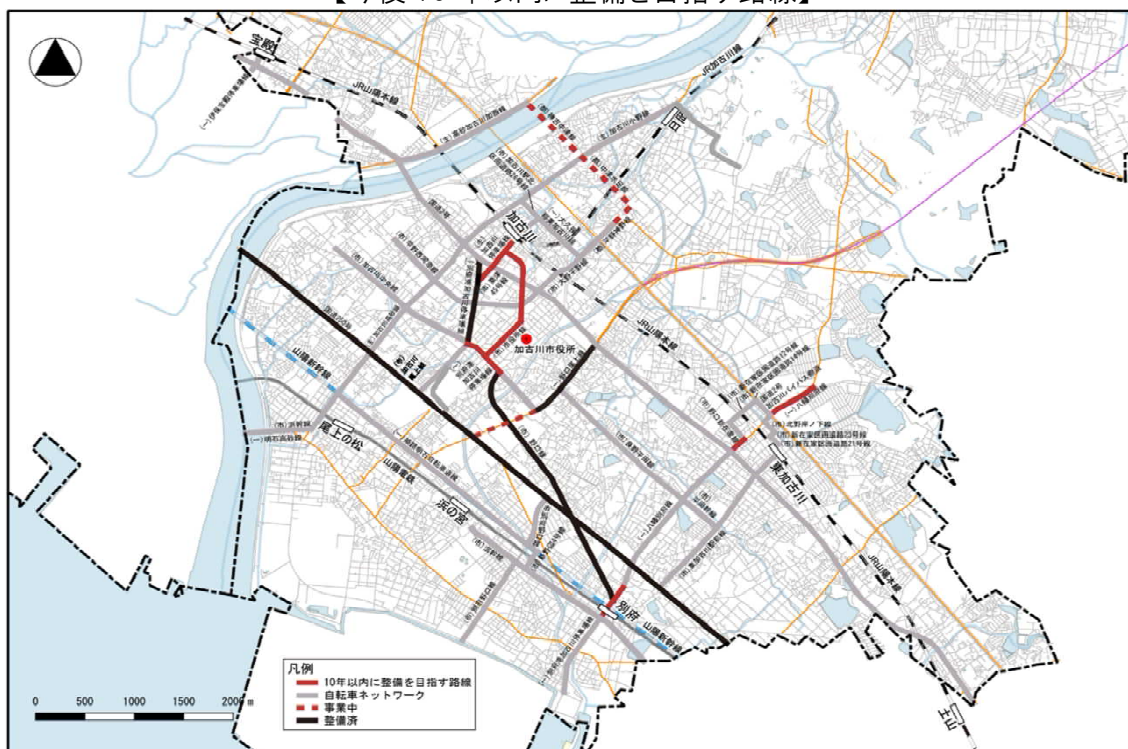
〔出典〕豊岡市自転車ネットワーク計画(令和2年6月)

⑩ 加古川市

【自転車ネットワーク計画路線】



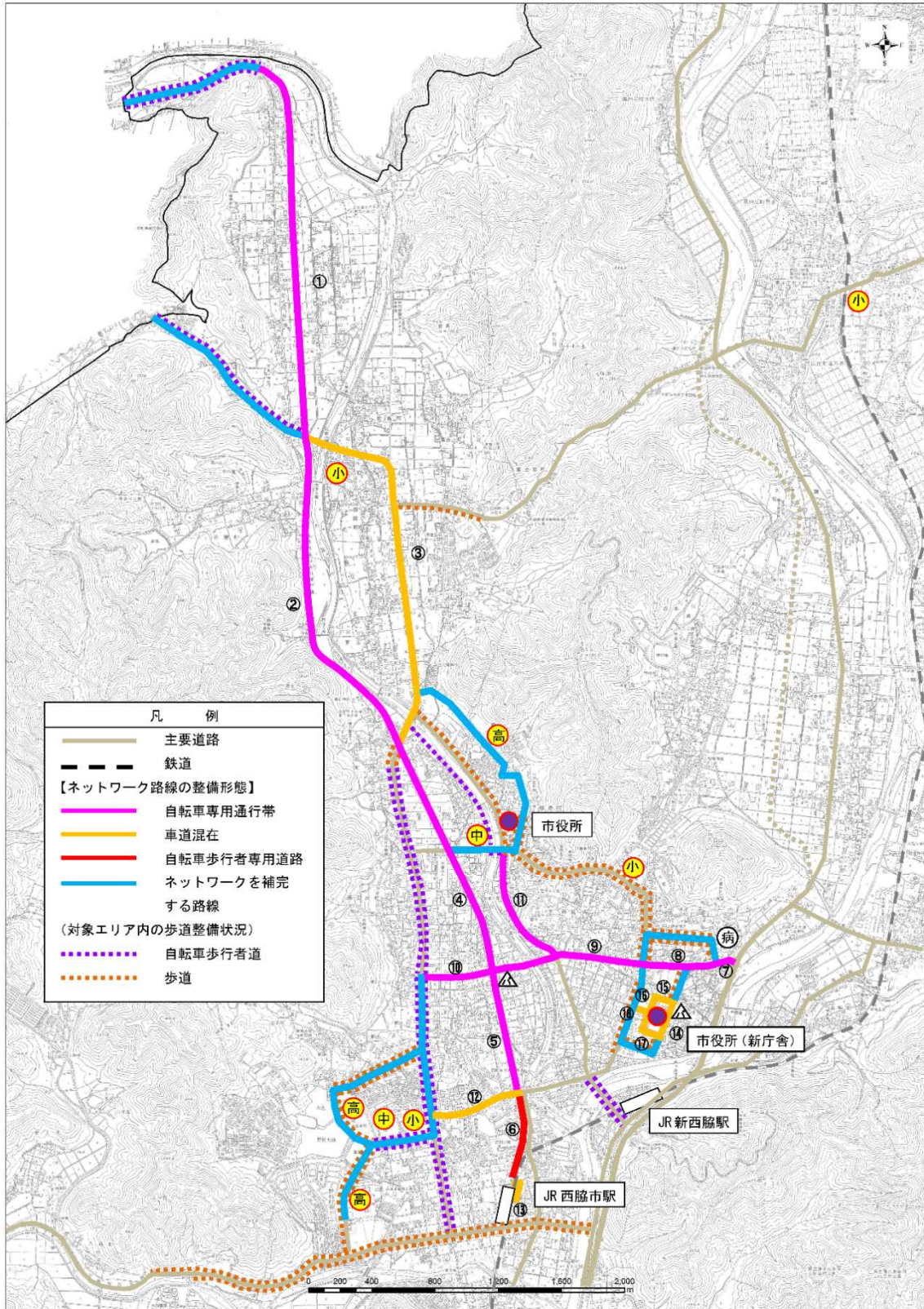
【今後 10 年以内に整備を目指す路線】



〔出典〕加古川市自転車活用推進計画(令和 2 年 12 月)

⑪ 西脇市

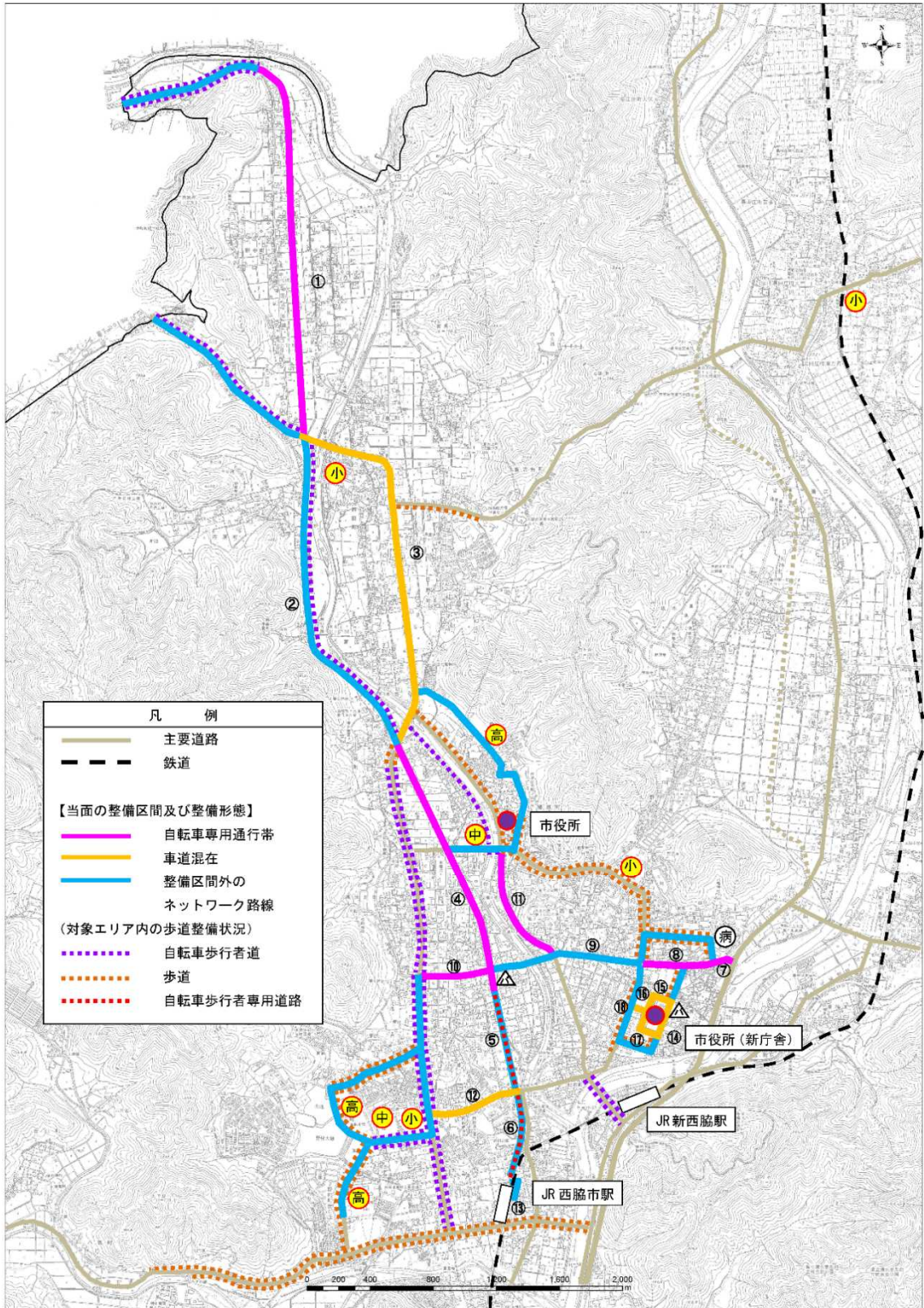
【西脇市自転車ネットワーク計画図(完成形態)】



〔出典〕西脇市自転車ネットワーク計画(平成 30 年 8 月)

⑪ 西脇市

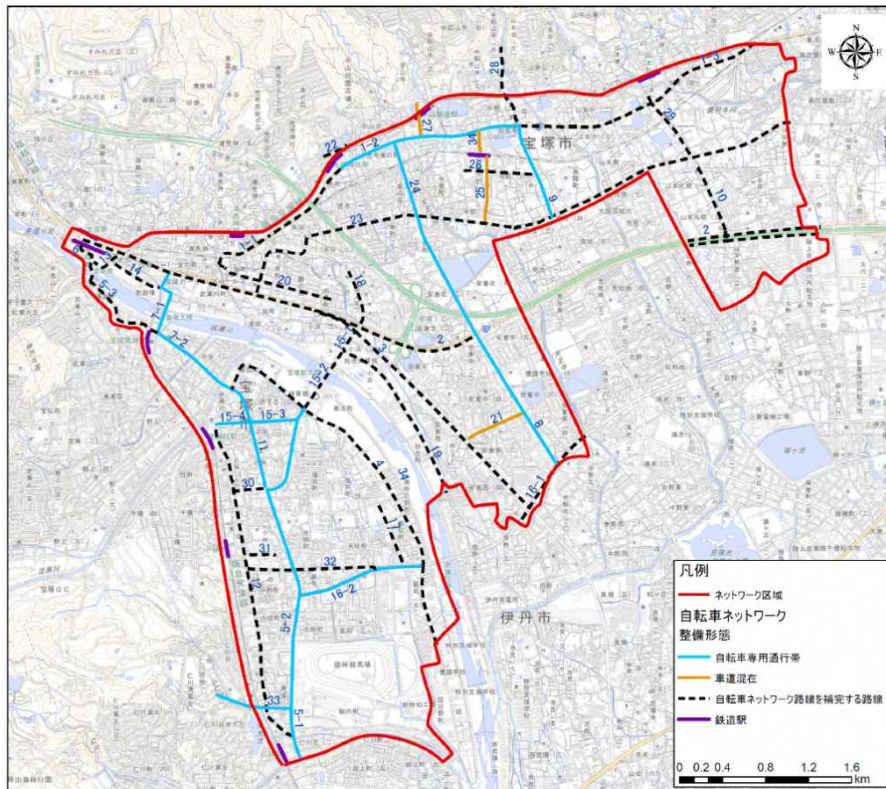
【西脇市自転車ネットワーク計画図(当面の整備)】



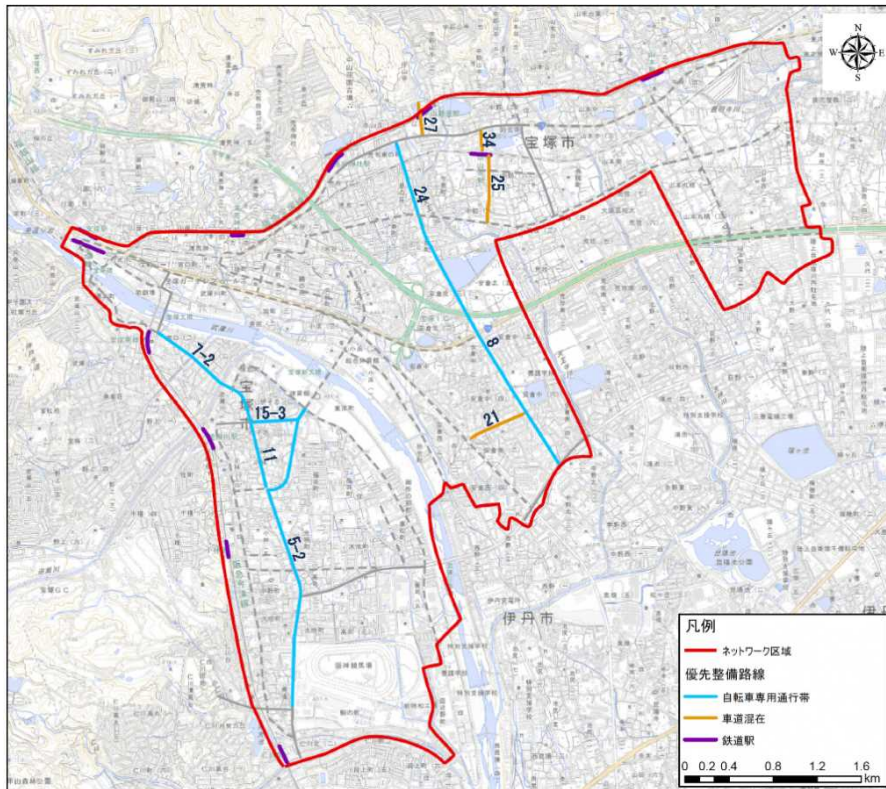
〔出典〕西脇市自転車ネットワーク計画(平成 30 年 8 月)

⑫ 宝塚市

【自転車ネットワーク路線】



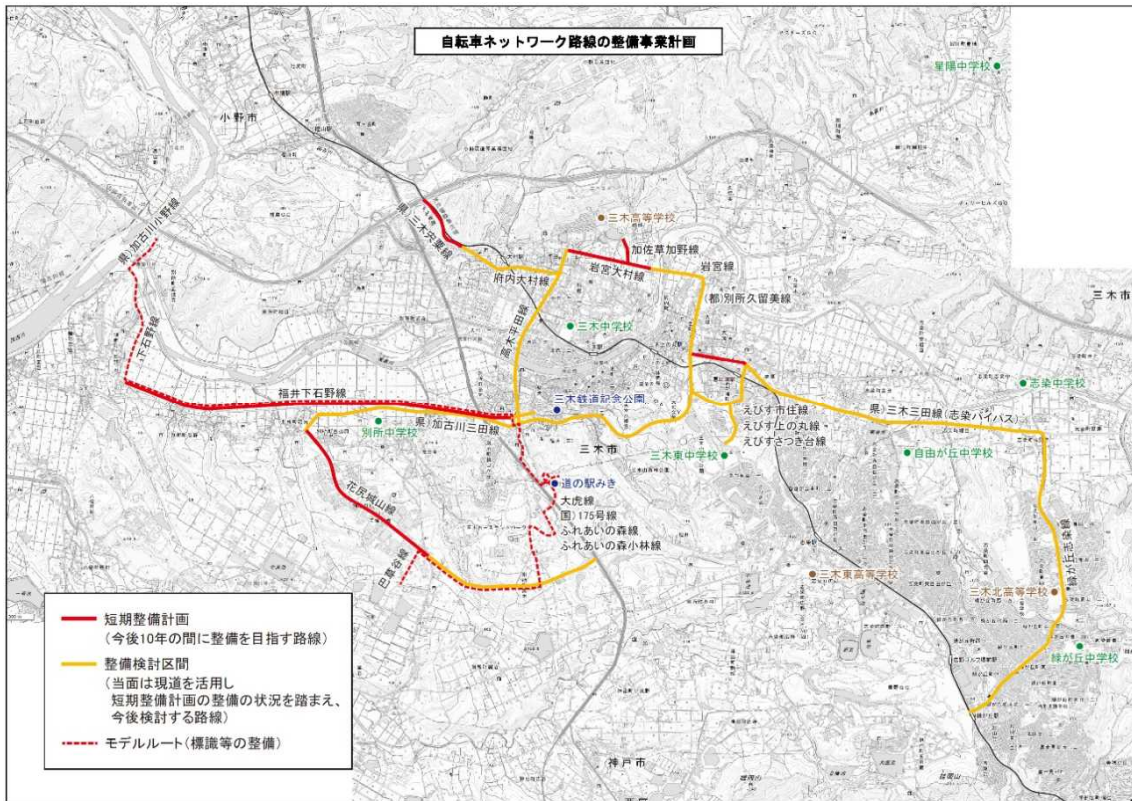
【自転車ネットワーク優先整備路線】



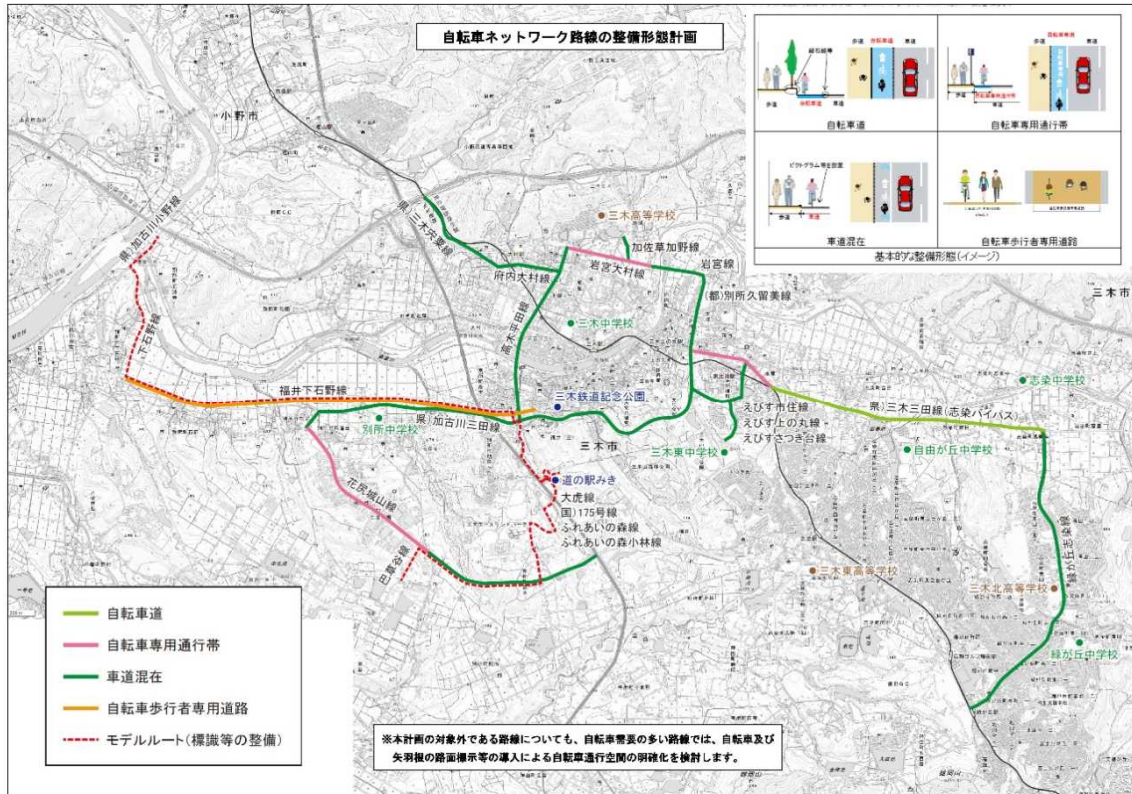
〔出典〕宝塚市自転車ネットワーク計画(平成 30 年 9 月)

⑬ 三木市

【自転車ネットワーク路線の整備事業計画】



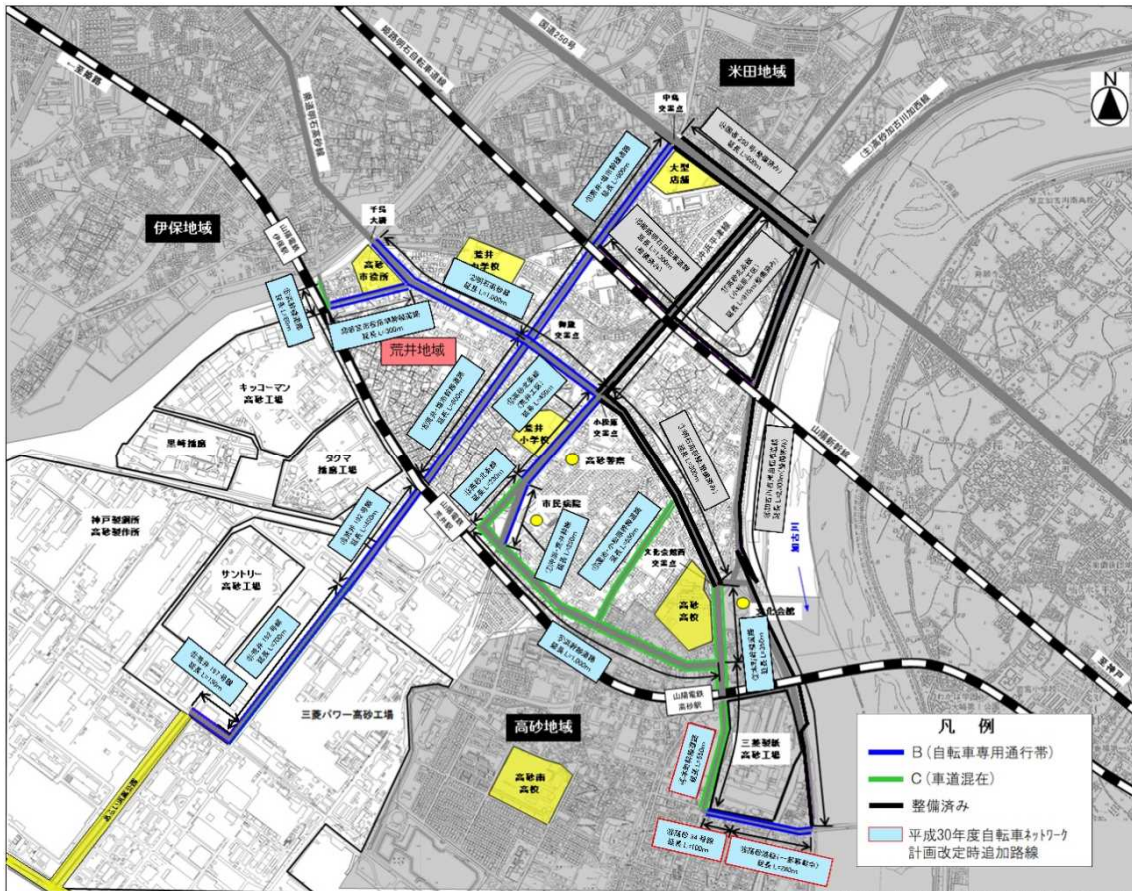
【自転車ネットワーク路線の整備形態計画】



〔出典〕三木市自転車ネットワーク整備計画(令和2年2月)

⑭ 高砂市

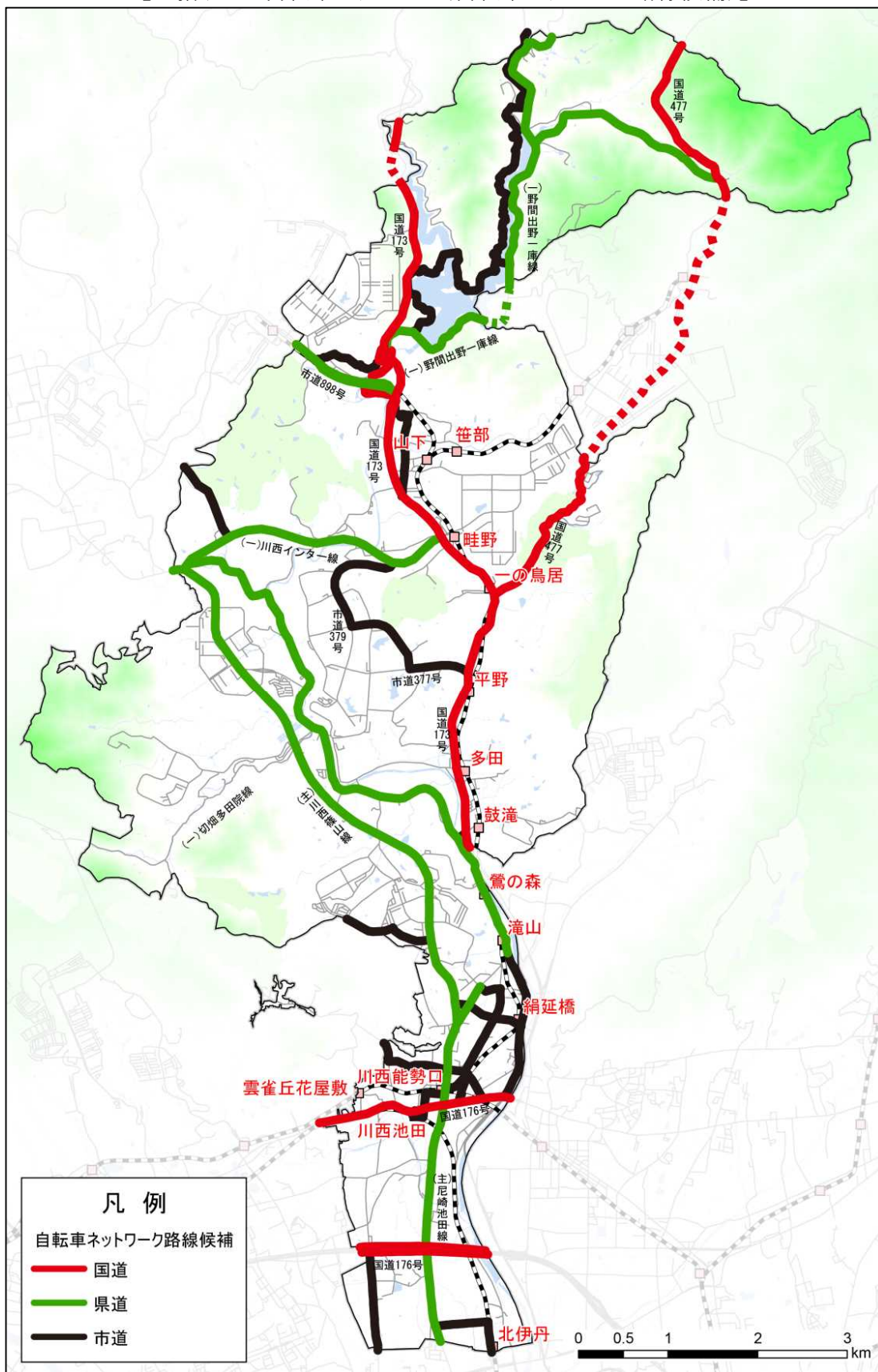
【荒井地域および高砂町の一部における自転車ネットワーク計画】



〔出典〕高砂市自転車活用推進計画(令和3年2月)

⑮ 川西市

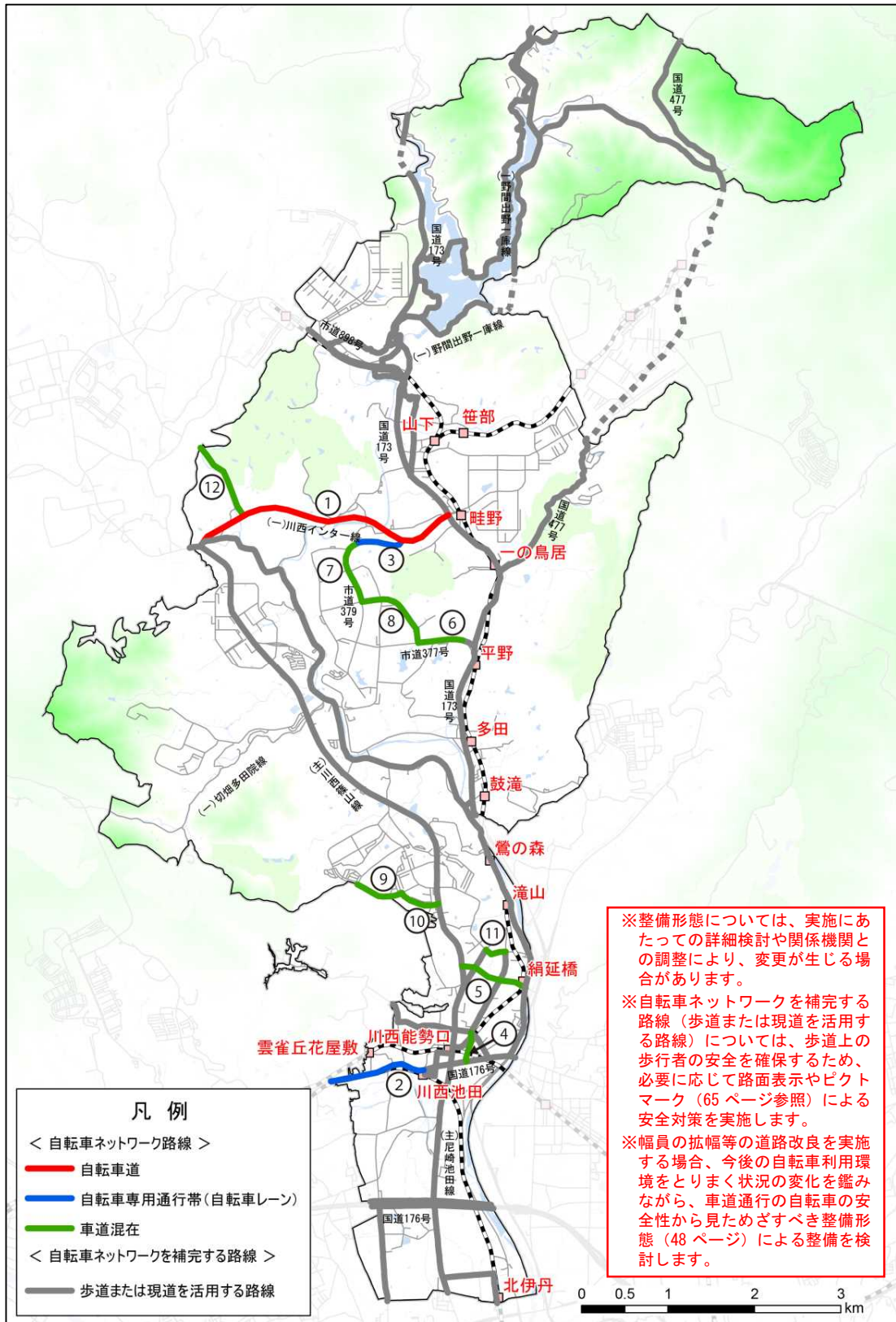
【目指すべき自転車ネットワーク(自転車ネットワーク路線候補)】



【出典】川西市自転車ネットワーク計画(平成 30 年 3 月)

⑮ 川西市

【自転車ネットワークの整備形態】



※整備形態については、実施にあたっての詳細検討や関係機関との調整により、変更が生じる場合があります。

※自転車ネットワークを補完する路線（歩道または現道を活用する路線）については、歩道上の歩行者の安全を確保するため、必要に応じて路面表示やピクトマーク（65 ページ参照）による安全対策を実施します。

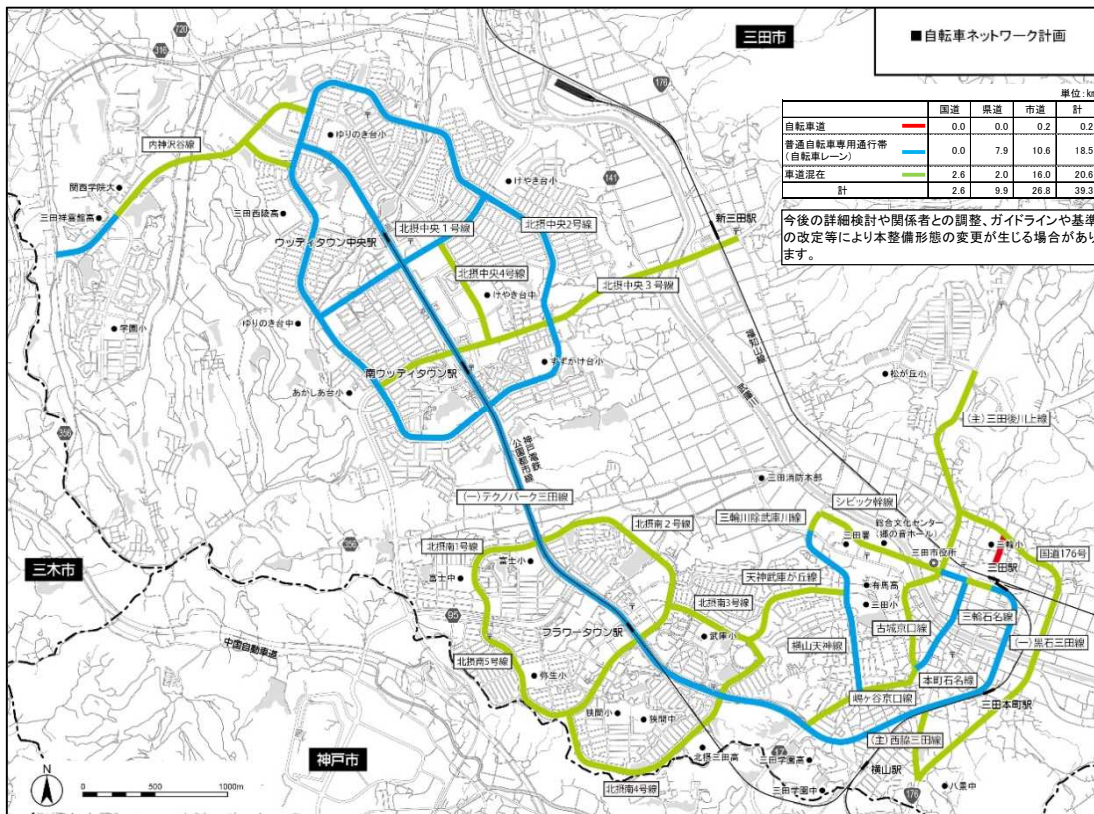
※幅員の拡幅等の道路改良を実施する場合、今後の自転車利用環境をとりまく状況の変化を鑑みながら、車道通行の自転車の安全性から見ためざすべき整備形態（48 ページ）による整備を検討します。

- 凡例**
- < 自転車ネットワーク路線 >
 - 自転車道
 - 自転車専用通行帯(自転車レーン)
 - 車道混在
 - < 自転車ネットワークを補完する路線 >
 - 歩道または現道を活用する路線

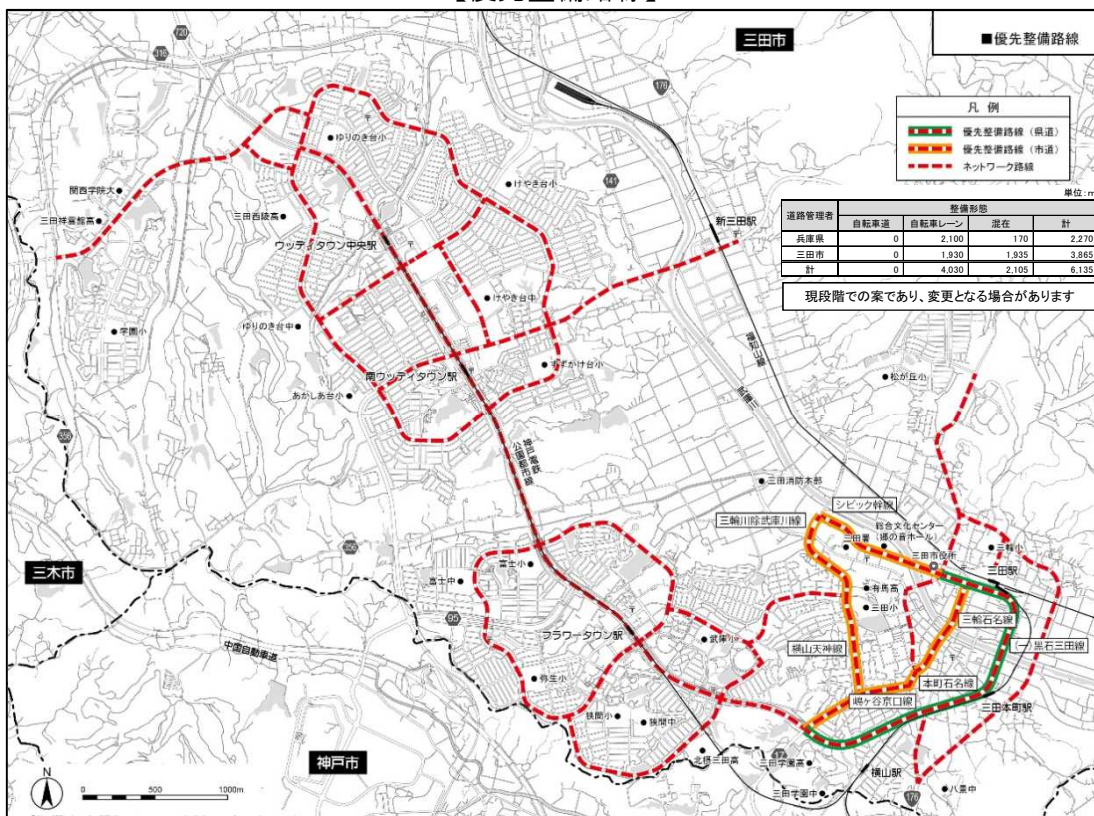
【出典】川西市自転車ネットワーク計画(平成 30 年 3 月)

⑬ 三田市

【自転車ネットワーク路線の整備形態】



【優先整備路線】



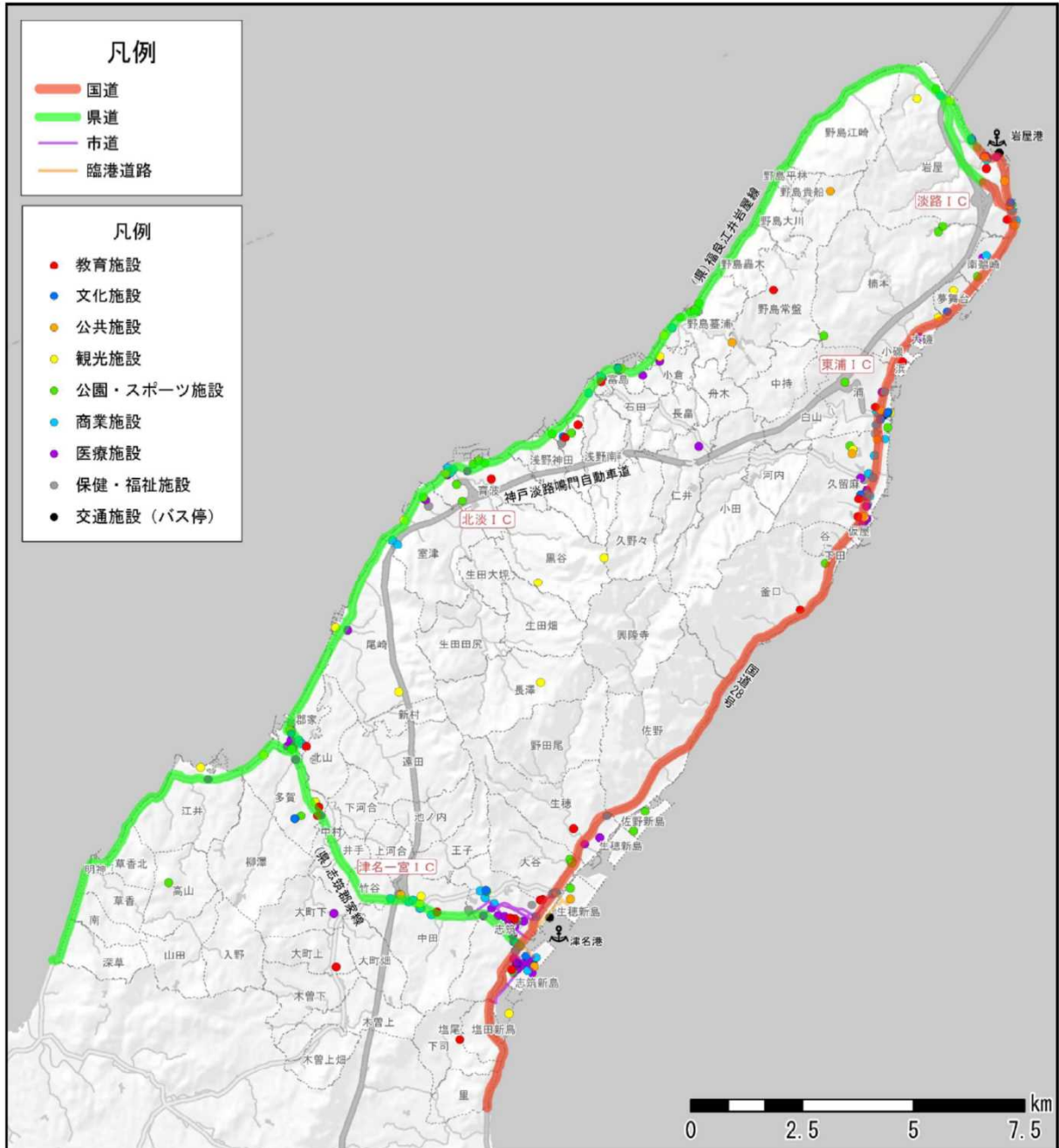
【出典】三田市自転車ネットワーク(平成 29 年 1 月)

⑰ 南あわじ市

現在公表手続き中のため、自転車ネットワーク計画図は掲載しないものとする。

⑱ 淡路市

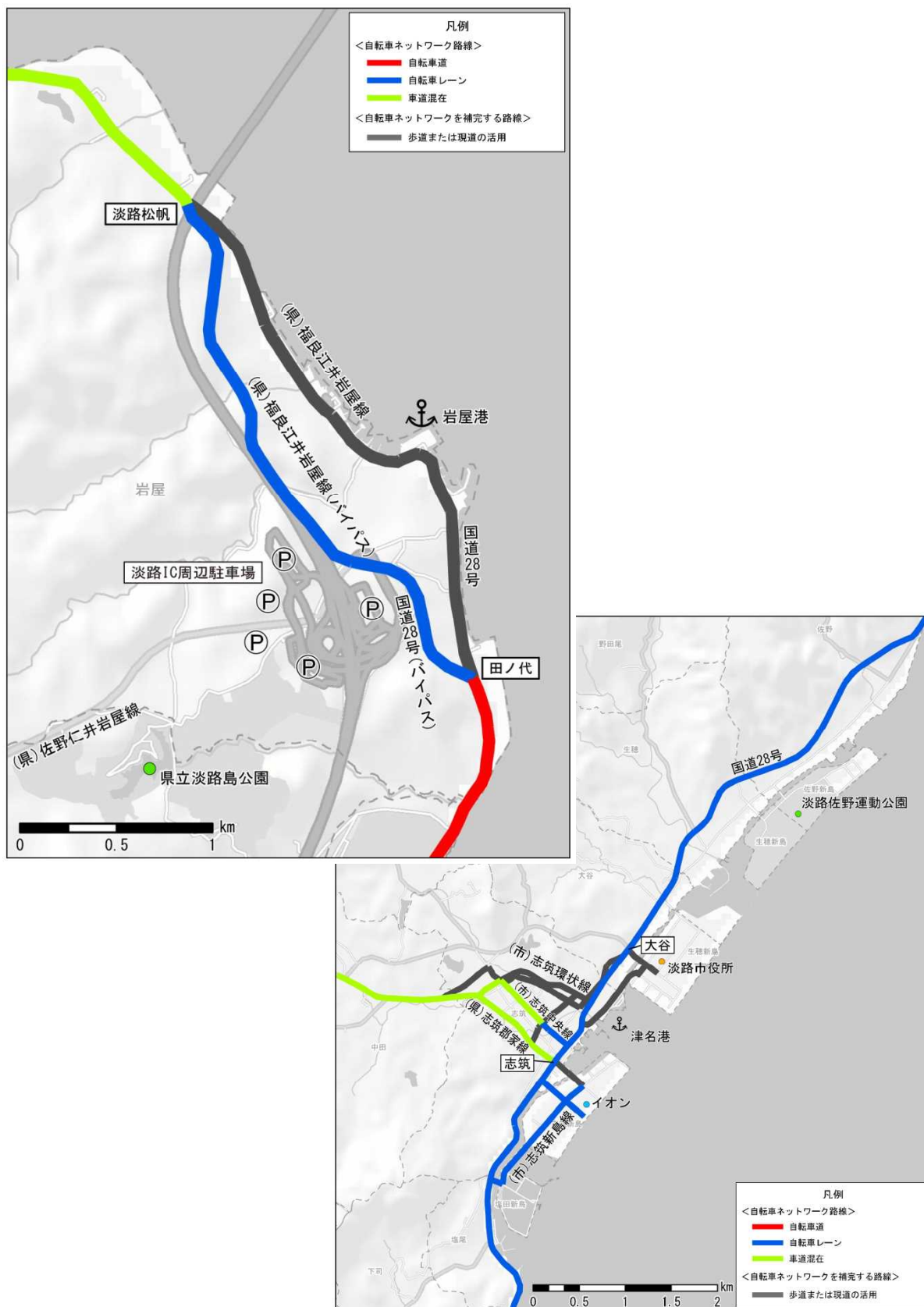
【淡路市のめざす自転車ネットワーク(淡路市全体)】



[出典]淡路市自転車ネットワーク整備計画(平成 30 年 3 月)

⑱ 淡路市

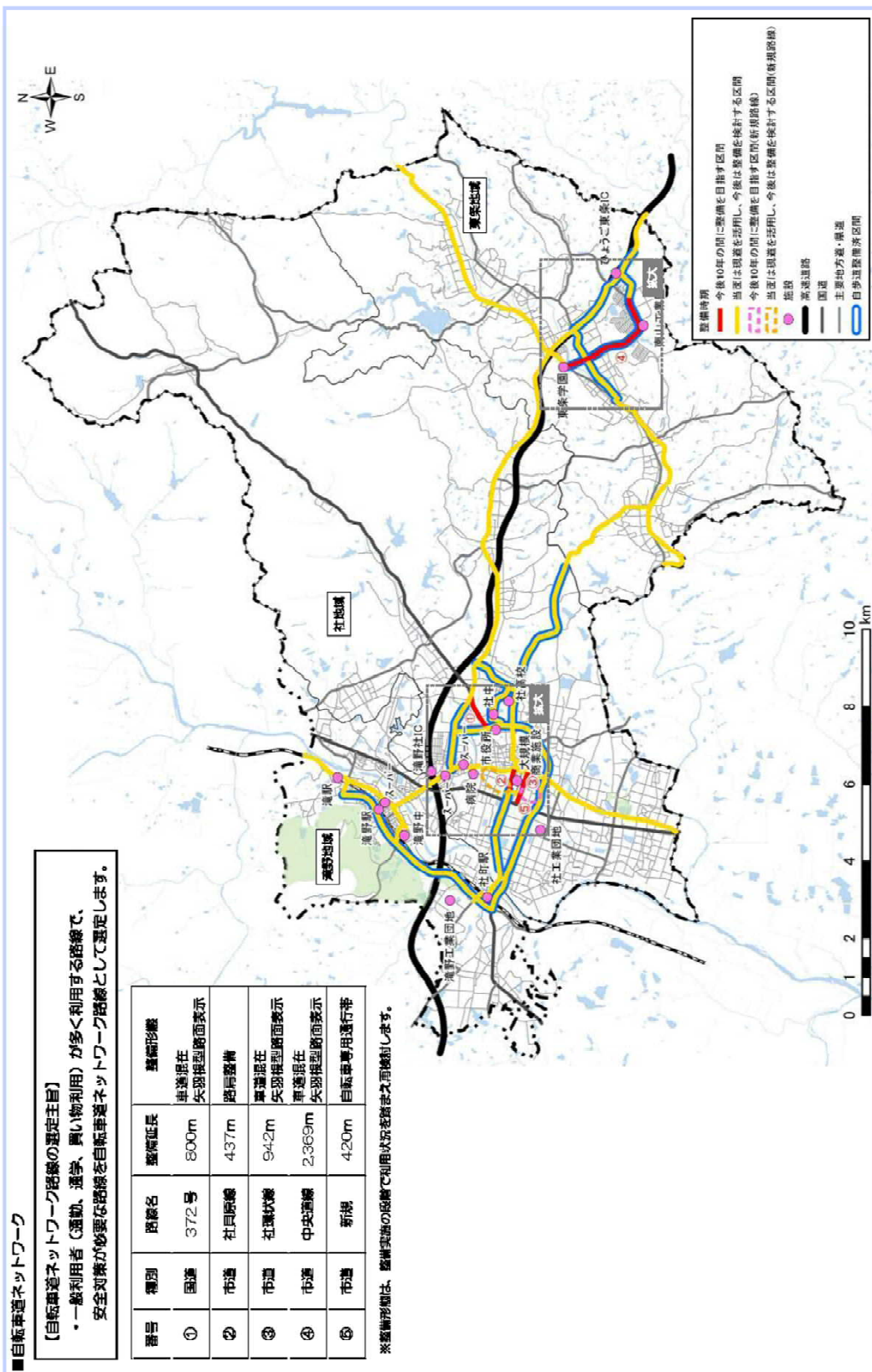
【自転車ネットワークの整備形態(完成形態:津名地区市街地、岩屋地区市街地)】



[出典]淡路市自転車ネットワーク整備計画(平成 30 年 3 月)

19 加東市

【自転車ネットワーク路線】

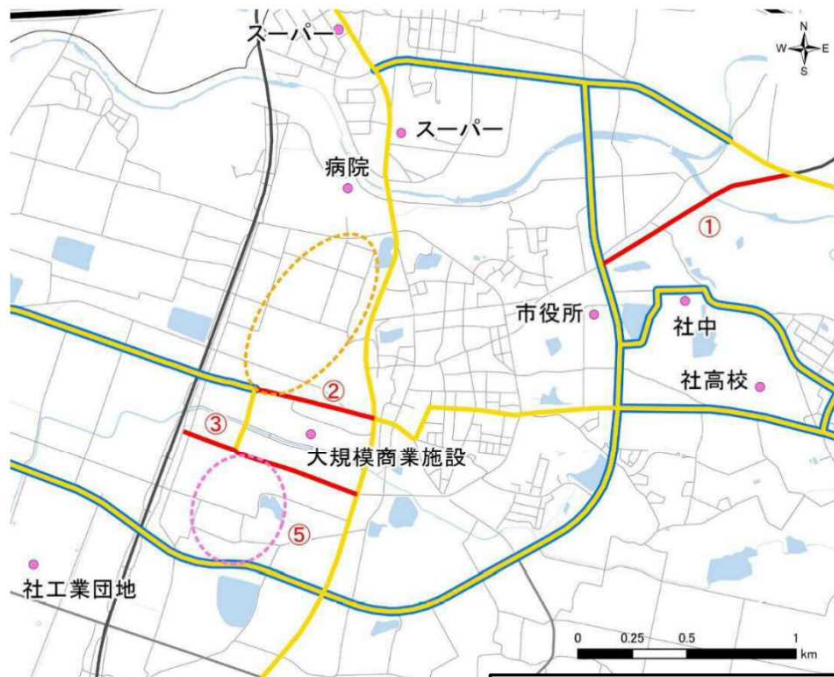


〔出典〕加東市自転車活用推進計画(令和3年3月)

19 加東市

【自転車ネットワーク路線：中心市街地・東条地域】

■自転車道ネットワーク（中心市街地）



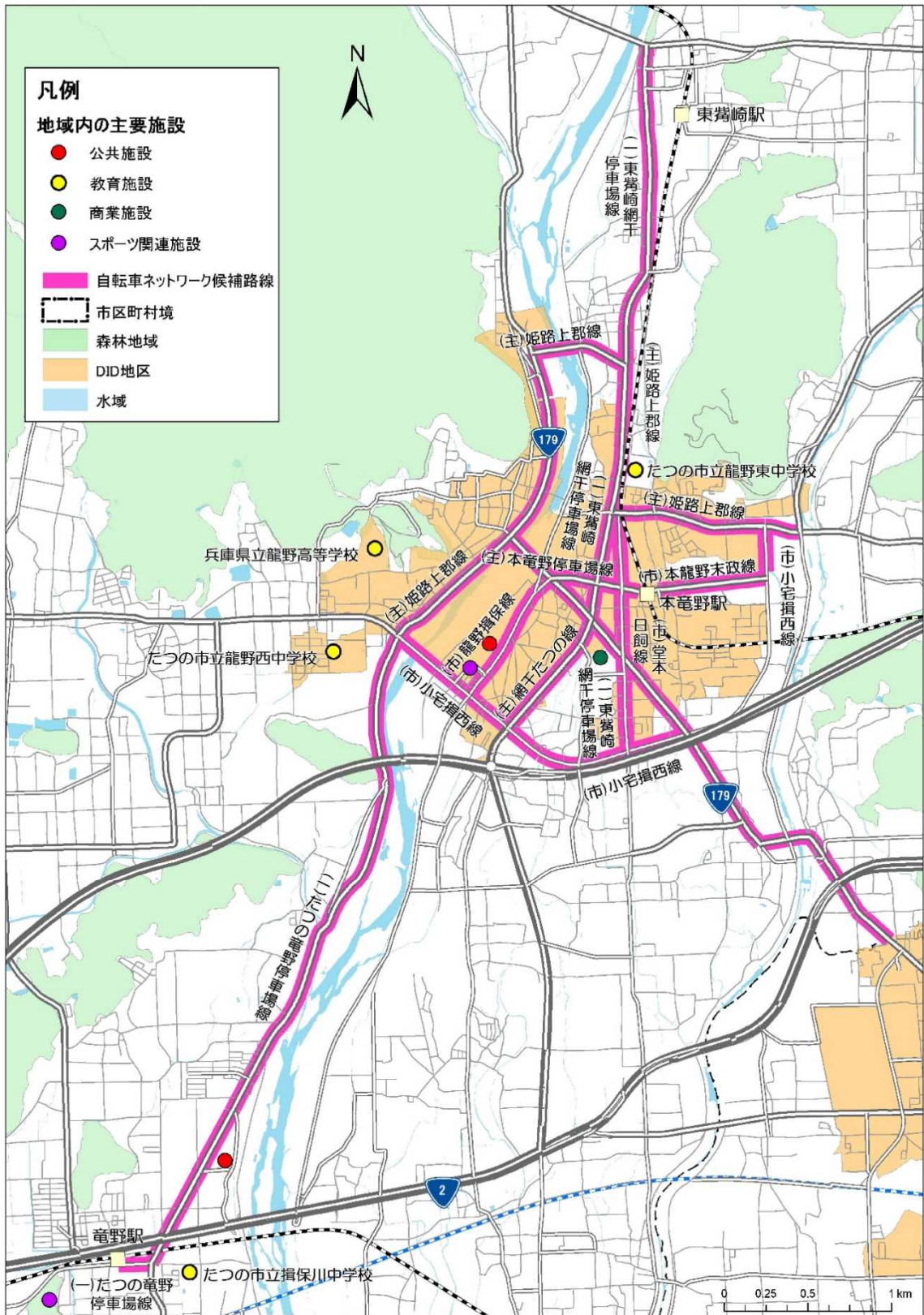
■自転車道ネットワーク（東条地域）



〔出典〕加東市自転車活用推進計画(令和3年3月)

⑳ たつの市

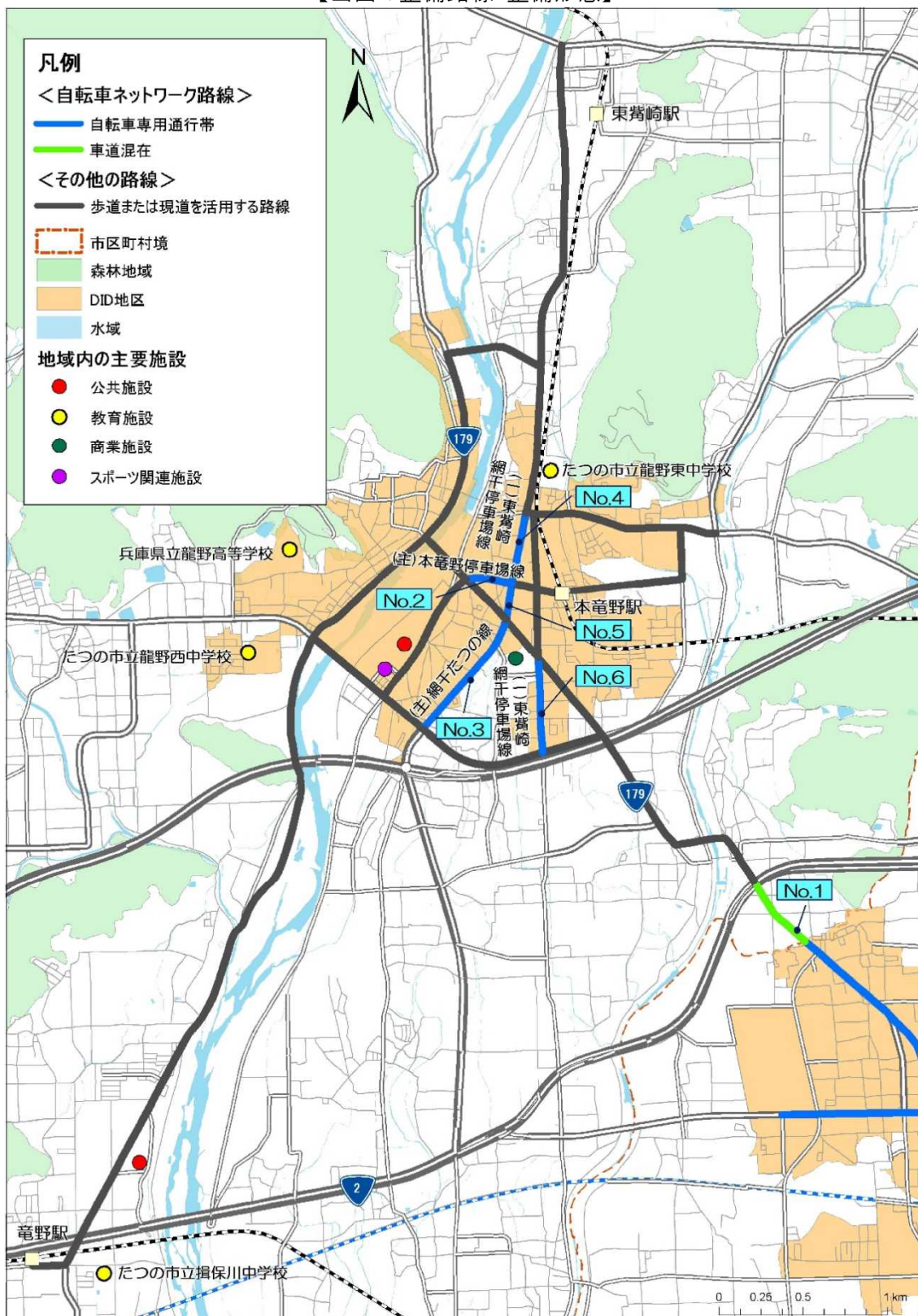
【自転車ネットワーク候補路線】



〔出典〕たつの市自転車ネットワーク計画(令和元年12月)

② たつの市

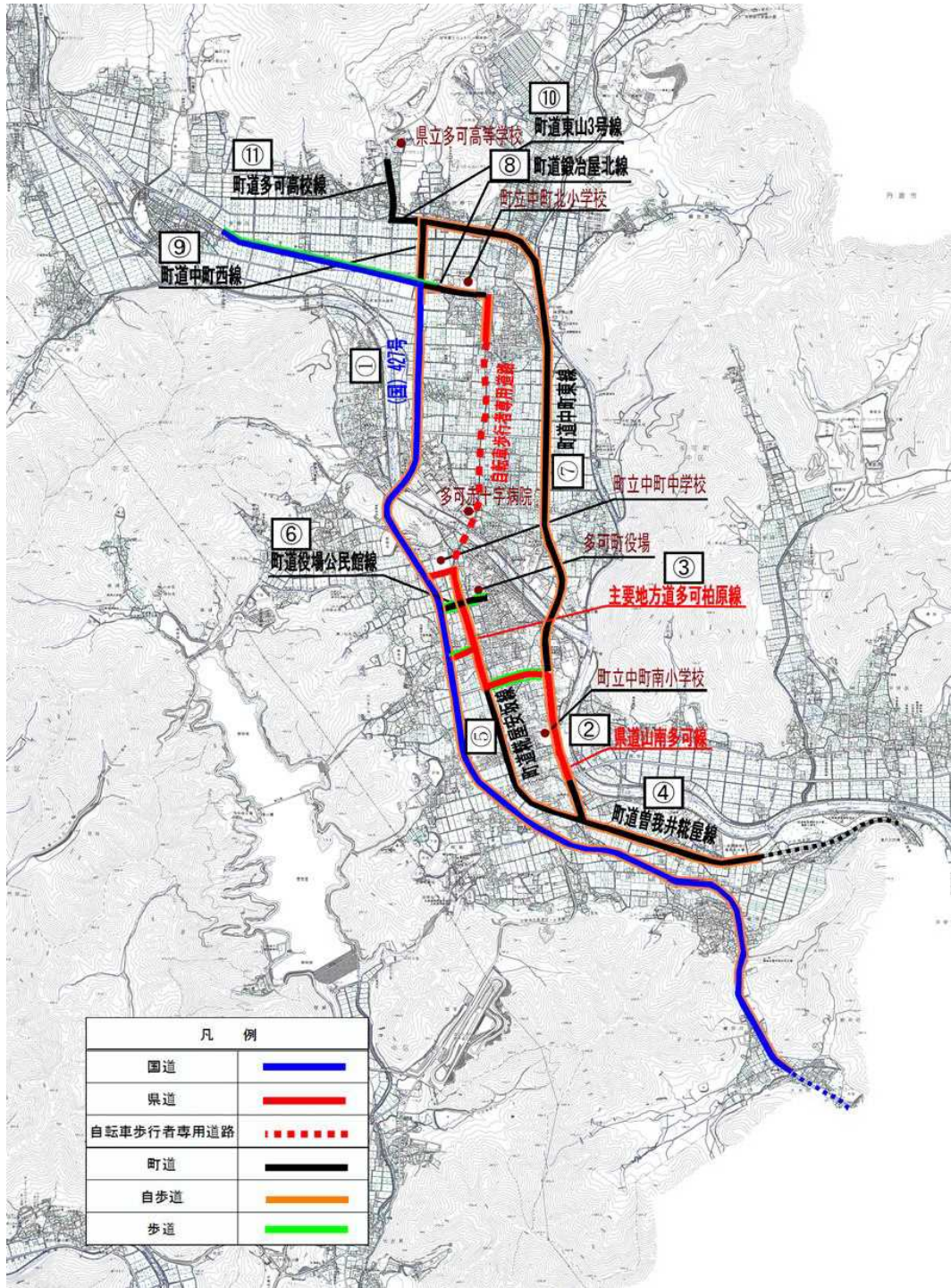
【当面の整備路線・整備形態】



【出典】たつの市自転車ネットワーク計画(令和元年12月)

㉑ 多可町

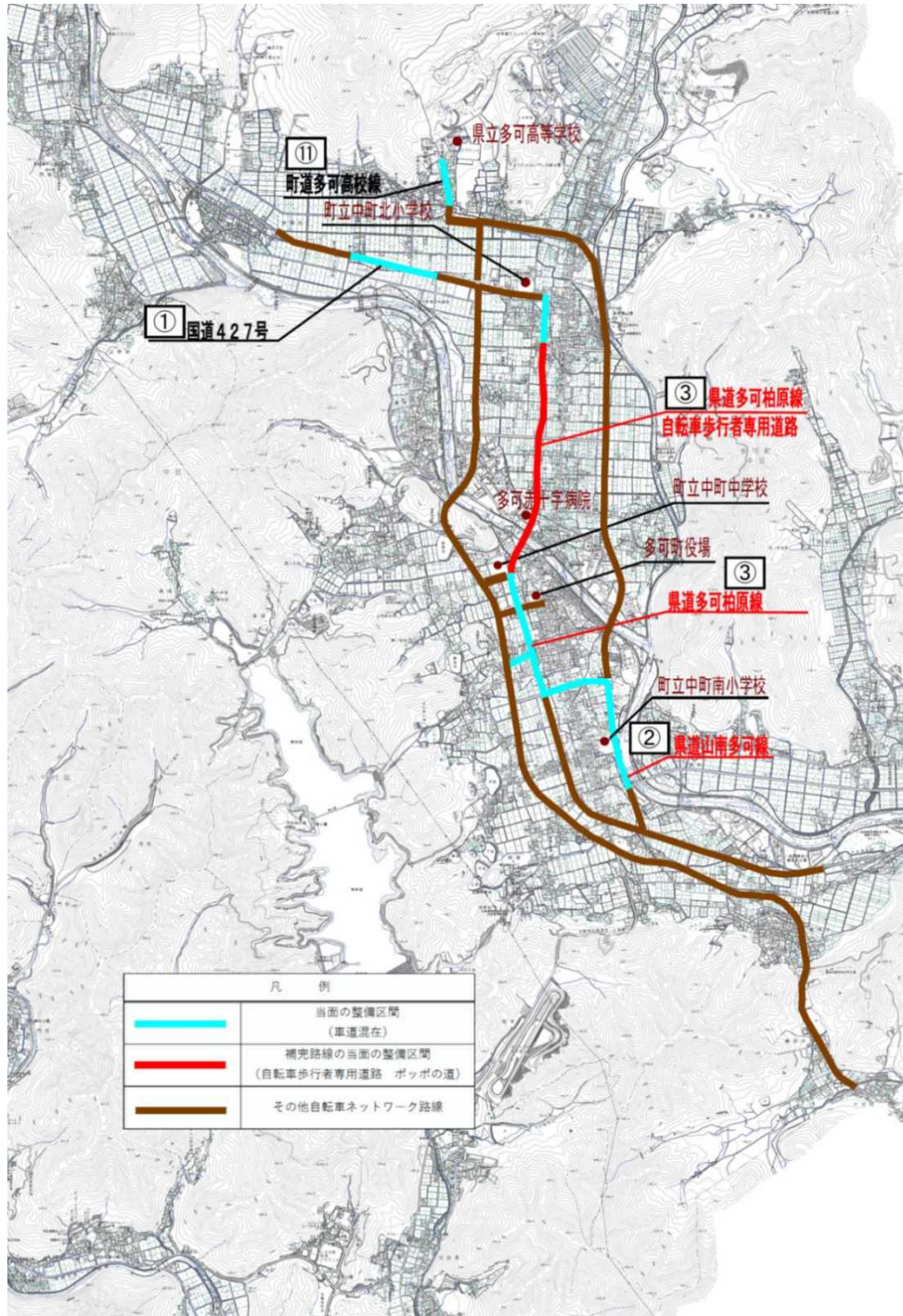
【自転車ネットワーク路線図】



〔出典〕多可町自転車ネットワーク計画(平成 30 年 7 月)

㉑ 多可町

【当面の整備計画路線図】

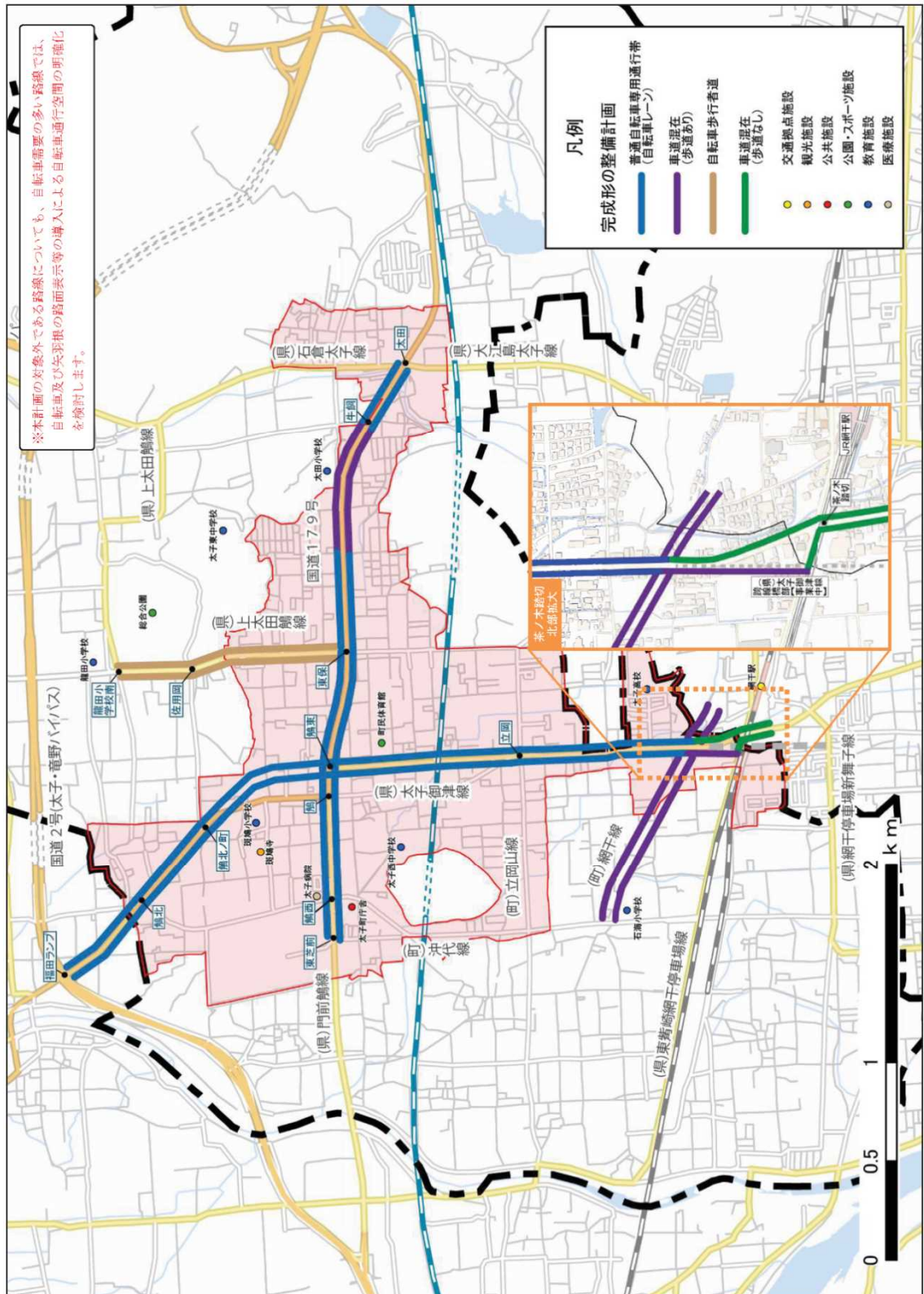


※関係機関との協議により、整備形態等が変更になることがある。

〔出典〕多可町自転車ネットワーク計画(平成 30 年 7 月)

22 太子町

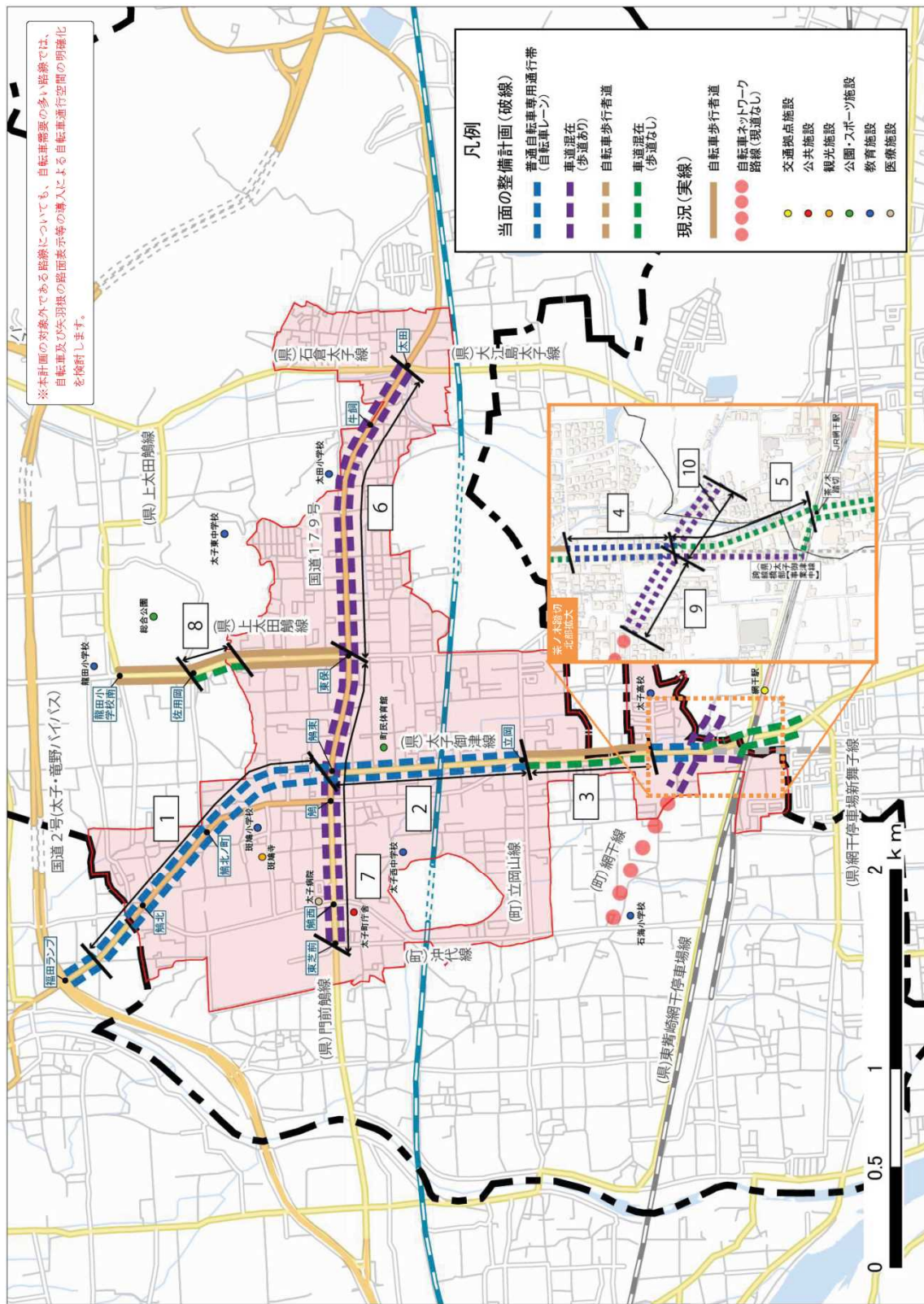
【自転車ネットワーク路線】



【出典】太子町自転車ネットワーク計画(平成 28 年 3 月)

22 太子町

【当面の整備計画】



〔出典〕太子町自転車ネットワーク計画(平成 28 年 3 月)