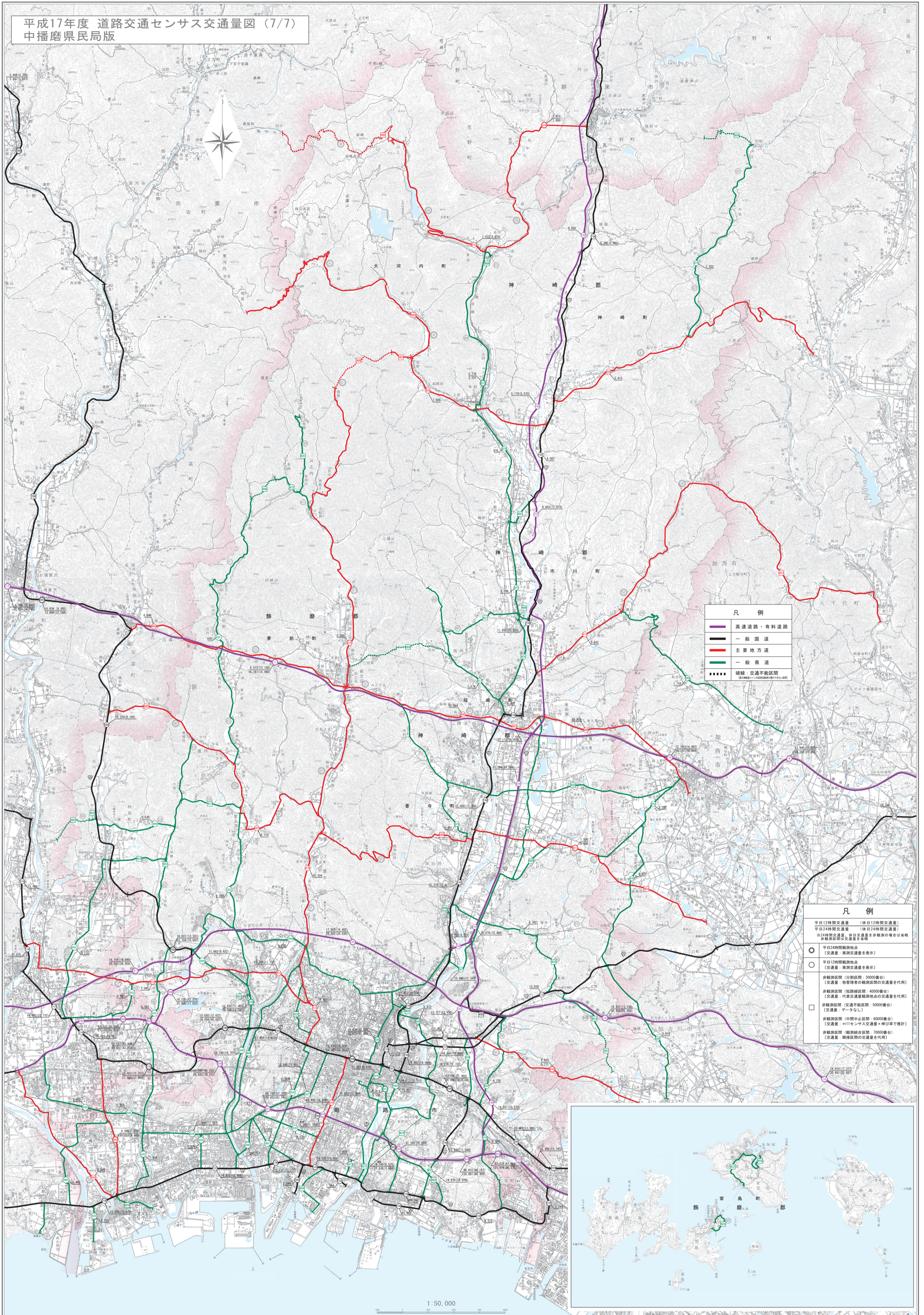


平成17年度 道路交通センサス交通量図 (7/7)
中播磨県民局版



凡例	
	高速道路・有料道路
	一般国道
	主要地方道
	一般県道
	破線：交通不能区間 <small>（道路幅員が2.5メートル未満の区間を指す）</small>

凡例	
	平日12時間交通量（休日12時間交通量）
	平日24時間交通量（休日24時間交通量）
	※24時間交通量、休日交通量を非観測の場合は省略
	平日24時間観測地点 【交通量：実測交通量を表示】
	平日12時間観測地点 【交通量：実測交通量を表示】
	非観測区間（分割区間：30000車台） 【交通量：他管理者の観測区間の交通量を代行】
	非観測区間（短絡区間：4000車台） 【交通量：他管理者の観測区間の交通量を代行】
	非観測区間（交通不能区間：5000車台） 【交通量：データなし】
	非観測区間（中間中止区間：60000車台） 【交通量：H11センサス交通量×伸び率で推計】
	非観測区間（観測結合区間：70000車台） 【交通量：隣接区間の交通量を代行】

1:50,000