

令和3年度
関西3空港の最大活用について考えるセミナー
～ポストコロナ時代の新たな展開～

空路の活性化がもたらす「関係人口」の時代

～ひょうご観光本部が取り組む国内相互誘客の取り組み～



公益社団法人ひょうご観光本部
ツーリズムプロデューサー

江藤 誠晃

PROFILE

TOURISM PRODUCER

江藤 誠晃

TOMOAKI ETO

株式会社 BUZZPORT 代表取締役
一般社団法人 NEXT TOURISM 理事
公益財団法人 ひょうご観光本部 プロデューサー

1963年兵庫県神戸市生まれ。プロデューサーとして国内外各地の観光地活性化策を手がける他、旅行作家・ジャーナリストとして様々なメディアにコンテンツを発表。マーケターとして主催した観光立国勉強会やプロデューサー塾などで観光・旅行業界の幅広い人脈を持ち、観光・旅行関連企業の新規事業やマーケティングのアドバイザー、コンサルティングも担当する。近年は観光庁の中核人材育成事業や観光甲子園、ひょうご大学生観光局など観光人材の育成に注力。2020年4月からDMOのひょうご観光本部のツーリズムプロデューサー兼任。

POLICY

LINK / つなぐ

県域をカバーする地域連携DMOの機能・役割として多様な関係者間に具体的な施策レベルでつながりを生み出すマーケティング活動を展開

兵庫県下のDMO・自治体をつなぐ

兵庫県外の都道府県・自治体をつなぐ

兵庫県と観光をとりまく多様な民間企業をつなぐ

観光人材の育成を通じて観光産業を未来へつなぐ

THEME

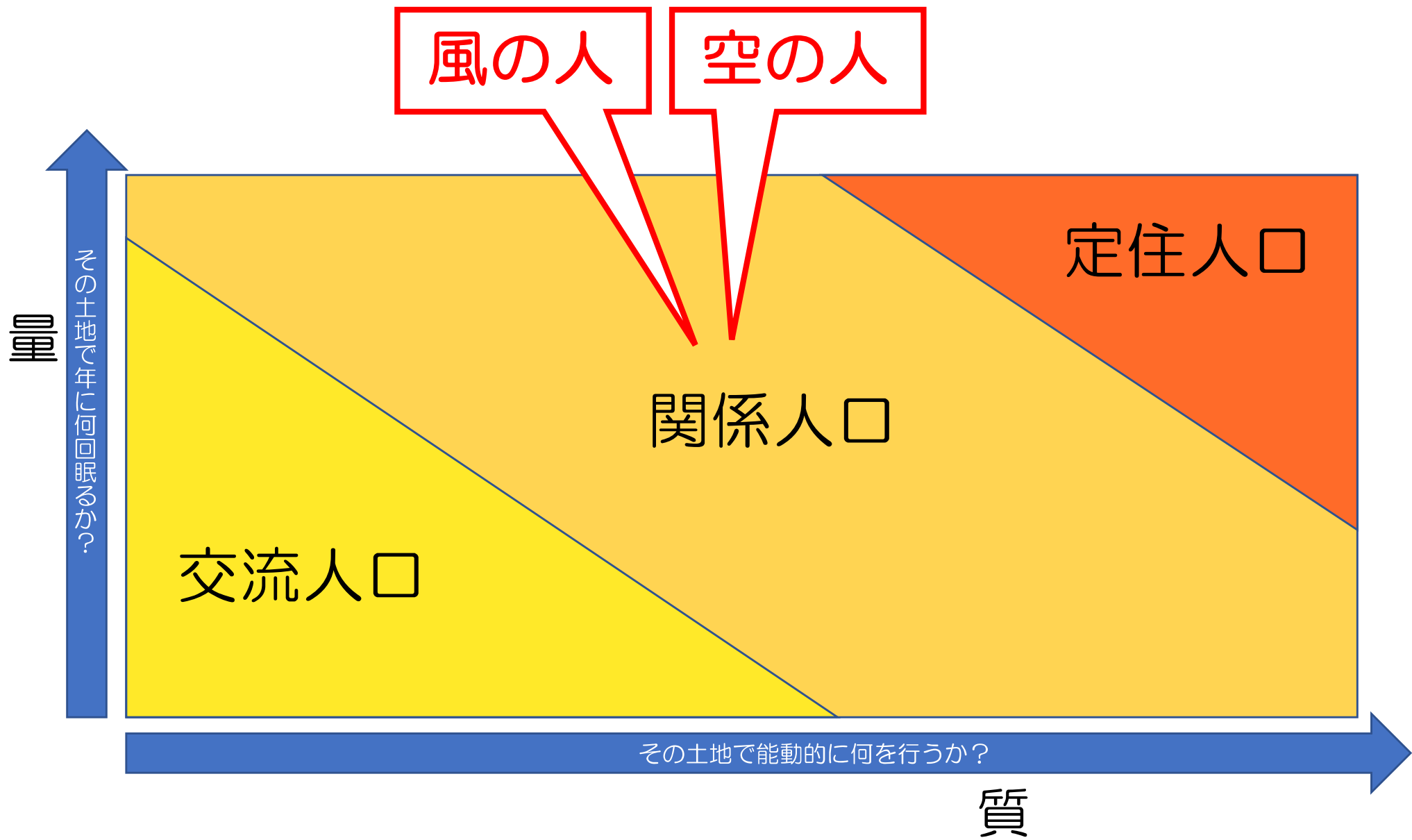
空路の活性化がもたらす「関係人口」の時代

風の人

SUSTAINABLE DEVELOPMENT GOALS



関係人口ポータルサイト／総務省より



PROJECT

地域の観光資源の磨き上げを通じた域内連携促進事業

2WAY AIR TRAVEL PROJECT



PROJECT

地域の観光資源の磨き上げを通じた域内連携促進事業

2WAY AIR TRAVEL PROJECT



- **地域に残る縦割りを打破し、観光事業者や観光地域づくり法人（DMO）と、交通事業、漁業、農業、地場産業などの多様な関係者が連携し、地域に眠る観光資源を磨き上げる取組を支援することで、観光需要の回復・地域経済の活性化につなげる。**

施策イメージ

(コンテンツ造成に必要な諸経費（企画・開発費等）を支援（例）モデルツアー実施費用等)

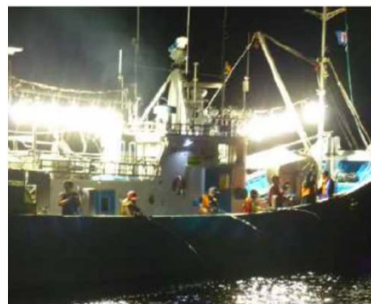
交通×観光

通常は船が運航していない時間帯で、無人島の貸切ナイトツアーやサンライズツアーを実施



漁業×観光

観光客が立ち入りづらい漁業現場の体験ツアーを造成



農業×観光

地元野菜の植え付け・収穫体験を通じて田舎のスローライフを体験



製造業×観光

一般公開されていない工場見学や家具職人に直接教えてもらえるスクールを実施



POINT

「SDGS思考」の地域創生

観光以上  移住未満

Journey+

旅の新しい目的と、自分の新しい原点を見つける

オススメ
Journey+

兵庫県 南あわじ市内連携促進事業
無料モニターツアー

兵庫県 西脇市内連携促進事業
無料モニターツアー

www.ana.co.jp/ja/jp/domtour/journey/



観光以上 HYOGO 移住未滿

Journey + HYOGO

体験型宿泊施設に生まれ変わった 廃校で学ぶ農漁業の未来

南あわじ市／兵庫県

無料モニターツアー参加者募集！

★ANA羽田～伊丹線 往復航空券付★

<観光以上、移住未滿>

日々の暮らしとは別の地域のファンになって何度も訪れたり、
複数拠点のライフスタイル実現を目指す人々が増えています。
そんな「関係人口」志向の皆様におススメの兵庫の旅を企画しました。

MINAMI AWAJI
南あわじ

少子化で廃校になった小学校が農業体験を中心に様々なアクティビティを揃えた宿泊施設に生まれ変わりました。
淡路島が誇る人形浄瑠璃や豊富な食材との出会いはもちろん、校舎の眼前に見える沼島に渡って神秘的な国生み神話の世界にも触れていただけます。



ANA Inspiration of JAPAN ANA Traveler's

国内ツアートップ 行き先から探す ダイナミックパッケージ ツアー ホテル レンタカー 遊び・体験 目的/特集 サポート

国内ツアートップ > 西脇

観光以上 HYOGO 移住未滿

Journey + HYOGO

播州織が紡ぐ未来への挑戦

西脇市／兵庫県

無料モニターツアー参加者募集！

★ANA羽田～伊丹線 往復航空券付★

<観光以上、移住未滿>

日々の暮らしとは別の地域のファンになって何度も訪れたり、複数拠点のライフスタイル実現を目指す人々が増えていきます。そんな「関係人口」志向の皆様におススメの兵庫の旅を企画しました。

NISHIWAKI

西脇

自然と人が織りなす持続可能な地方都市を目指す西脇市は今年5月にSDGs未来都市に選定されました。

200年の歴史を持つ地場産業・播州織は不況で岐路に立っていますが、伝統を継承しつつ未来に向けて様々なチャレンジを重ねる現場を訪れていただきます。





www.youngdmo.com



ひょうご大学生観光局

SUSTAINABLE DEVELOPMENT GOALS



ひょうご大学生観光局はSDGs思考で持続可能な観光を探究するプログラム

