

# 9. 「時刻表シート」の修正

- 改正ポイント＝時刻表の変更（時刻変更、便の追加、通るバス停の変更、バス停名変更）  
時刻表の追加（新規路線）

## <時刻表の変更＝循環線左回りルート>

- ① 時刻修正便＝時刻を修正
- ② 追加便＝1列挿入して、系統（路線ID）、往路復路の別、便番号、運行日ID、行先（終点）を入力
- ③ 時刻を入力
- ④ 循環路線のときは、途中バス停で表示すべき行先を入力

出力されるファイル名=trips.txt, stop_times.txt				トップシート	時刻表ツール	1:採用 0:省略	時刻表シートを追加する												
路線名・方面名		循環線左回りルート																	
4	jp_pattern_id/route_id	系統ID/経路IDを入力		必須	1	1	1	1	1	1	1	1	1	1	1	1	1	1	1
5		経路略称(入力不要)			0														
6	direction_id	1:往路、0:復路		準必須	1	1	1	1	1	1	1	1	1	1	1	1	1	1	1
7	<★trip_id>	便番号		必須	1	1	2	3	4	5	6	7	8	9					
8	service_id	運行日ID		必須	1	平日	毎日	毎日	平日	平日	毎日	毎日	上休日	平日					
9	trip_short_name	便名称		任意	0														
10	trip_headsign	便行先		任意	1	上郡駅	上郡駅	上郡駅	上郡駅	上郡駅	上郡駅	上郡駅	上郡駅	上郡駅	上郡駅	上郡駅	上郡駅	上郡駅	上郡駅
11	<block_id>	連続便(便結合区分)の系統ID、往路復路(Direction_id)		任意	1														
12	<block_id>	連続便(便結合区分)の運行日ID		任意	1														
13	<block_id>	連続便(便結合区分)の便番号		任意	1														
14	jp_trip_desc	便情報		任意	0														
15	jp_trip_desc_symbol	便記号		任意	0														
16	shape_id	描画ID(1:系統ID、2:便ID、3:右欄入力)		任意	0														
17	wheelchair_accessible	車いす利用区分		任意	0														
18	bikes_allowed	自転車持込区分		任意	0														
19	jp_office_id	営業所ID		任意	0														
20																			
21	通過順位	運賃区間ID	標柱ID	停留所名 (セルをクリックすると バス停一覧が表示される)	同名停留所の区分語	上り、下り、路線、乗り場番号等	発着	1:乗降可 2:乗のみ 3:降のみ	標準所要時分 [分]										
22	stop_sequence		stop_id					任意	自動入力 ?										
23	自動入力 ?	?	自動入力 ?	IDから自動入力 ?					標準?→										
24	1	1.0	上郡駅						730	830	910	1030	1230	1330	1530	1630	1730		
25	2	3.1	みなと銀行			北向			732	832	912	1032	1232	1332	1532	1632	1732		
26	3	4.1	栄町			北向			734	834	914	1034	1234	1334	1534	1634	1734		
27	4	12.2	国道本町			北向			737	837	917	1037	1237	1337	1537	1637	1737		
28	5	11.0	上町ふれあい公園			北向			739	839	919	1039	1239	1339	1539	1639	1739		
29	6	10.2	上郡町役場			西向			742	842	922	1042	1242	1342	1542	1642	1742		
30	7	9.2	井上			西向			744	844	924	1044	1244	1344	1544	1644	1744		
31	8	8.2	コープこうべ前			南向			747	847	927	1047	1247	1347	1547	1647	1747		
32	9	7.2	高嶺の郷			南向			749	849	929	1049	1249	1349	1549	1649	1749		
33	10	6.2	山野里交差点			東向			751	851	931	1051	1251	1351	1551	1651	1751		
34	11	1.0	上郡駅						754	854	934	1054	1254	1354	1554	1654	1754		

44	途中で停留所行先表示が変わる場合に記入																		
45	(行が足りないときは行挿入してください)			通過順位															
46			変更行先	から	まで														
47	stop_headsign	停留所行先の変更	上郡町役場方面	1	5	1	1	1	1	1	1	1	1	1	1	1	1	1	1
48	stop_headsign	停留所行先の変更	上郡駅	6	11	1	1	1	1	1	1	1	1	1	1	1	1	1	1
49	stop_headsign	停留所行先の変更																	
50	stop_headsign	停留所行先の変更																	

## <時刻表の変更＝循環線右回りルート>

- ① 時刻修正便＝時刻を修正
- ② 追加便＝1列挿入して、系統（路線ID）、往路復路の別、便番号、運行日ID、行先（終点）を入力
- ③ 時刻を入力
- ④ 循環路線のときは、途中バス停で表示すべき行先を入力

A		B		C		D		E		F		G		H		I		J		K		L		M		N		O		P		Q		R		S	
出力されるファイル名＝trips.txt、stop_times.txt		トップシート		時刻表ツール		1:採用 0:省略		時刻表シートを追加する																													
路線名・方面名		循環線右回り																																			
jp_pattern_id/route_id	系統ID/経路IDを入力							必須	1	2	2	2	2	2	2	2	2	2	2	2	2	2	2	2	2	2	2	2	2	2	2	2	2	2	2	2	
direction_id	経路略称(入力不要)							0																													
<★trip_id>	便番号							必須	1	1	1	1	1	1	1	1	1	1	1	1	1	1	1	1	1	1	1	1	1	1	1	1	1	1	1	1	
service_id	運行日ID							必須	1	平日	毎日	毎日	平日	平日	毎日	毎日	毎日	平日	平日	毎日	毎日	毎日	平日	平日	毎日	毎日	毎日	平日	平日	毎日	毎日	毎日	平日	平日	毎日	毎日	
trip_short_name	便名称							任意	0																												
trip_headsign	便行先							任意	1	上郡駅	上郡駅	上郡駅	上郡駅	上郡駅	上郡駅	上郡駅	上郡駅	上郡駅	上郡駅	上郡駅	上郡駅	上郡駅	上郡駅	上郡駅	上郡駅	上郡駅	上郡駅	上郡駅	上郡駅	上郡駅	上郡駅	上郡駅	上郡駅	上郡駅	上郡駅	上郡駅	上郡駅
<block_id>	連続便(便結合区分)の系統ID、往路復路(Direction_id)							任意	1																												
<block_id>	連続便(便結合区分)の運行日ID							任意	1																												
<block_id>	連続便(便結合区分)の便番号							任意	1																												
jp_trip_desc	便情報							任意	0																												
jp_trip_desc_symbol	便記号							任意	0																												
shape_id	描画ID(1:系統ID、2:便ID、3:右欄入力)							任意	0																												
wheelchair_accessible	車いす利用区分							任意	0																												
bikes_allowed	自転車持込区分							任意	0																												
jp_office_id	営業所ID							任意	0																												
通過順位	運賃区間ID	標柱ID	停留所名 (セルをクリックすると バス停一覧が表示される)	同名停留所の区分語	上り、下り、路線、乗り場番号等	発着	1:乗降可 2:乗のみ 3:降のみ	標準所要時分 [分]																													
自動入力	?	?	自動入力	IDから自動入力	?		任意	自動入力																													
1		1.0	上郡駅						800	900	940	1100	1300	1400	1600	1700	1800																				
2		6.1	山野里交差点		西向		3		803	903	943	1103	1303	1403	1603	1703	1803																				
3		7.1	高嶺の郷		北向		2		805	905	945	1105	1305	1405	1605	1705	1805																				
4		8.1	コープこうべ前		北向		2		807	907	947	1107	1307	1407	1607	1707	1807																				
5		9.1	井上		東向		3		810	910	950	1110	1310	1410	1610	1710	1810																				
6		10.1	上郡町役場		東向		2		812	912	952	1112	1312	1412	1612	1712	1812																				
7		11.0	上町ふれあい公園		北向		3		815	915	955	1115	1315	1415	1615	1715	1815																				
8		12.1	国道本町		南向		2		817	917	957	1117	1317	1417	1617	1717	1817																				
9		4.2	栄町		南向		3		820	920	1000	1120	1320	1420	1620	1720	1820																				
10		3.2	みなと銀行		南向		2		822	922	1002	1122	1322	1422	1622	1722	1822																				
11		1.0	上郡駅				2		824	924	1004	1124	1324	1424	1624	1724	1824																				
途中で停留所行先表示が変わる場合に記入 (行が足りないときは行挿入してください)		変更行先		通過順位	から	まで																															
stop_headsign	停留所行先の変更		上郡町役場方面	1	5		1	1	1																												
stop_headsign	停留所行先の変更		上郡駅	6	11		1	1	1																												

※便が廃止されたときは、その列を削除する

## <バス停名変更、バス停の追加、時刻表の変更＝高田台ルート（下り）>

- ① 停留所名の下「IDから自動入力」をクリック → 「宮ヶ丘」が「大避神社」に変わる
- ② ハイツあゆみ前と与井の間に1行挿入
- ③ 停留所名（岡田整形外科）と向きの別（東向）を入力
- ④ 標柱IDの下「自動入力」をクリックすると、標柱IDが自動で入る  
※エラーが出たときは停留所名と向きが正しいか確認
- ⑤ 通過順位の下の「自動入力」をクリックすると、通過順位が自動で入る
- ⑥ 時刻の入力と修正

	A	B	C	D	E	F	G	H	I	J	K	L	M	N	
1	出力されるファイル名=trips.txt、stop_times.txt				トップシート	時刻表ツール	1:採用 0:省略		時刻表シートを追加する						
2															
3	路線名・方面名		高田台ルート(下り)												
4	jp_pattern_id/route_id		系統ID/経路IDを入力				必須	1		3	3	3	3		
5			経路略称(入力不要)					0							
6	direction_id		1:往路、0:復路				準必須	1		1	1	1	1		
7	<★trip_id>		便番号				必須	1		1	2	3	4		
8	service_id		運行日ID				必須	1		平日	平日	平日	平日		
9	trip_short_name		便名称				任意	0							
10	trip_headsign		便行先				任意	1		高田台1丁目	高田台1丁目	高田台1丁目	高田台1丁目		
11	<block_id>		連続便(便結合区分)の系統ID、往路復路(Direction_id)				任意	1							
12	<block_id>		連続便(便結合区分)の運行日ID				任意	1							
13	<block_id>		連続便(便結合区分)の便番号				任意	1							
14	jp_trip_desc		便情報				任意	0							
15	jp_trip_desc_symbol		便記号				任意	0							
16	shape_id		描画ID(1:系統ID、2:便ID、3:右欄入力)				任意	0							
17	wheelchair_accessible		車いす利用区分				任意	0							
18	bikes_allowed		自転車持込区分				任意	0							
19	jp_office_id		営業所ID				任意	0							
20															
21	通過順位	運賃区間ID	標柱ID	停留所名 (セルをWクリックすると バス停一覧が表示される)		同名停留所の区分語	上り、下り、路線、乗り場番号等	発着	1:乗降可 2:乗のみ 3:降のみ	標準所要時分 [分]					
22	stop_sequence		stop_id					任意	自動入力 ?	標準?→					
23	自動入力	?	自動入力	IDから自動入力	?										
24	⑤	1	1.0	④	上郡駅					900	1100	1300	1500		
25		2	2.1		JA兵庫西上郡支店		東向			902	1102	1302	1502		
26		3	5.1		大避神社		南向			905	1105	1305	1505		
27		4	13.0		イオンタウン					908	1108	1308	1508		
28		5	14.0		ハイツあゆみ前		東向			910	1110	1310	1510		
29	②	6	17.2		岡田整形外科		東向			913	1113	1313	1513	⑥	
30		7	15.2		与井		東向			915	1115	1315	1515		
31		8	16.1		高田台1丁目		東向			919	1119	1319	1519		
32															
33															



クリック・自分で入力



自動で入力される

## <バス停の追加、時刻表の変更＝高田台ルート（上り）>

- ① 停留所名の下「IDから自動入力」をクリック → 「宮ヶ丘」が「大避神社」に変わる
- ② 与井とハイツあゆみ前の間に1行挿入
- ③ 停留所名（岡田整形外科）と向きの別（西向）を入力
- ④ 標柱IDの下「自動入力」をクリックすると、標柱IDが自動で入る
- ※エラーが出たときは停留所名と向きが正しいか確認
- ⑤ 通過順位の下の「自動入力」をクリックすると、通過順位が自動で入る
- ⑥ 時刻の入力と修正

出力されるファイル名=trips.txt、stop_times.txt		路線名・方面名		通過順位		運賃区間ID		標柱ID		停留所名 (セルをクリックすると バス停一覧が表示される)		同名停留所の区分語		上り、下り、路線、乗り場番号等		発着		標準所要時分 [分]		
stop_sequence	?	?	?	?	?	?	?	?	?	?	?	?	?	?	?	?	?	?	?	
1	?	?	?	?	?	?	?	?	?	?	?	?	?	?	?	?	?	?	?	?
2	?	?	?	?	?	?	?	?	?	?	?	?	?	?	?	?	?	?	?	?
3	?	?	?	?	?	?	?	?	?	?	?	?	?	?	?	?	?	?	?	?
4	?	?	?	?	?	?	?	?	?	?	?	?	?	?	?	?	?	?	?	?
5	?	?	?	?	?	?	?	?	?	?	?	?	?	?	?	?	?	?	?	?
6	?	?	?	?	?	?	?	?	?	?	?	?	?	?	?	?	?	?	?	?
7	?	?	?	?	?	?	?	?	?	?	?	?	?	?	?	?	?	?	?	?
8	?	?	?	?	?	?	?	?	?	?	?	?	?	?	?	?	?	?	?	?
9	?	?	?	?	?	?	?	?	?	?	?	?	?	?	?	?	?	?	?	?
10	?	?	?	?	?	?	?	?	?	?	?	?	?	?	?	?	?	?	?	?
11	?	?	?	?	?	?	?	?	?	?	?	?	?	?	?	?	?	?	?	?
12	?	?	?	?	?	?	?	?	?	?	?	?	?	?	?	?	?	?	?	?
13	?	?	?	?	?	?	?	?	?	?	?	?	?	?	?	?	?	?	?	?
14	?	?	?	?	?	?	?	?	?	?	?	?	?	?	?	?	?	?	?	?
15	?	?	?	?	?	?	?	?	?	?	?	?	?	?	?	?	?	?	?	?
16	?	?	?	?	?	?	?	?	?	?	?	?	?	?	?	?	?	?	?	?
17	?	?	?	?	?	?	?	?	?	?	?	?	?	?	?	?	?	?	?	?
18	?	?	?	?	?	?	?	?	?	?	?	?	?	?	?	?	?	?	?	?
19	?	?	?	?	?	?	?	?	?	?	?	?	?	?	?	?	?	?	?	?
20	?	?	?	?	?	?	?	?	?	?	?	?	?	?	?	?	?	?	?	?
21	?	?	?	?	?	?	?	?	?	?	?	?	?	?	?	?	?	?	?	?
22	?	?	?	?	?	?	?	?	?	?	?	?	?	?	?	?	?	?	?	?
23	?	?	?	?	?	?	?	?	?	?	?	?	?	?	?	?	?	?	?	?
24	?	?	?	?	?	?	?	?	?	?	?	?	?	?	?	?	?	?	?	?
25	?	?	?	?	?	?	?	?	?	?	?	?	?	?	?	?	?	?	?	?
26	?	?	?	?	?	?	?	?	?	?	?	?	?	?	?	?	?	?	?	?
27	?	?	?	?	?	?	?	?	?	?	?	?	?	?	?	?	?	?	?	?
28	?	?	?	?	?	?	?	?	?	?	?	?	?	?	?	?	?	?	?	?
29	?	?	?	?	?	?	?	?	?	?	?	?	?	?	?	?	?	?	?	?
30	?	?	?	?	?	?	?	?	?	?	?	?	?	?	?	?	?	?	?	?
31	?	?	?	?	?	?	?	?	?	?	?	?	?	?	?	?	?	?	?	?
32	?	?	?	?	?	?	?	?	?	?	?	?	?	?	?	?	?	?	?	?
33	?	?	?	?	?	?	?	?	?	?	?	?	?	?	?	?	?	?	?	?

## <路線の追加＝生涯学習支援センタールート>

- ① 「白紙時刻表」シートを開いて「時刻表シートを追加する」ボタンをクリック
- ② 枠内に路線名「生涯学習支援センタールート」と入力して、「追加する」をクリック  
→白紙の時刻表シートが2つできる

※上り・下りがあるときは下にチェックを入れる。チェックなしなら1つの時刻表シートができる

E	F	G	H	I	J	K	L	M
トップシート	時刻表ツール	1:採用 0:省略		時刻表シートを追加する				
		必須	1	①				
			0					

時刻表シートを追加する

時刻表シートを追加します

路線名・方面名を入力してください 例:「市役所病院線(下り)」

「上り」「下り」の2つのシートを追加する(上枠内に「上り」「下り」を入力する必要はありません。)

②

A	B	C	D	E	F	G	H	I	J	K	L	M	N	O	P	Q
1	出力されるファイル名 = trips.txt, stop_times.txt			トップシート	時刻表ツール	1:採用 0:省略		時刻表シートを追加する								
2	路線名・方面名 生涯学習支援センタールート(下り)															
3	ip_pattern_id/route_id			系統ID/経路IDを入力	必須			1								
4	direction_id			経路略称(入力不要)				0								
5	<★trip_id>			1:往路、0:復路	準必須			1								
6	<service_id>			便番号	必須			1								
7	service_id			運行日ID	必須			1								
8	trip_short_name			便名称	任意			0								
9	trip_headsign			便行先	任意			1								
10	<block_id>			連続便(便番号区分)の系統ID、往路復路(Direction_id)	任意			0								
11	<block_id>			連続便(便番号区分)の運行日ID	任意			0								
12	<block_id>			連続便(便番号区分)の便番号	任意			0								
13	ip_trip_desc			便情報	任意			0								
14	ip_trip_desc_symbol			便記号	任意			0								
15	shape_id			描画ID(1:系統ID、2:便ID、3:右側入力)	任意			0								
16	wheelchair_accessible			車いす利用区分	任意			0								
17	bikes_allowed			自転車持込区分	任意			0								
18	ip_office_id			営業所ID	任意			0								
19																
20																
21	通過順位	運賃区間ID	標柱ID	停留所名 (セルをクリックすると バス停一覧が表示される)	同名停留所の区分符	上り、下り、 路線、乗り場 番号等	発着	1:乗降 2:乗のみ 3:降のみ	標準所要率分 [分]	自動 入力	?					
22	stop_sequence		stop_id	IDから自動入力	?			任意	標準ア							
23	自動入力	?	自動入力													
24																
25																
26																
27																
28																
29																
30																
31																
32																
33																
34																
35																
36																
37																
38																
39																
40																
41	(空白行 = 削除しないで下さい)															
42	デマンド運行がある場合に記入															
43	(行が足りないときは行挿入してください)															
44	pickup_type			デマンド運行				から	まで							
45	pickup_type			デマンド運行												
46	pickup_type			デマンド運行												
47																

## <路線の追加＝生涯学習支援センタールート（下り）>

- ① 路線の停留所名と向きの別を入力 ※向きに注意
- ② 標柱IDの下「自動入力」をクリックすると、標柱IDが自動で入る  
※エラーが出たときは停留所名と向きが正しいか確認
- ③ 通過順位の下の「自動入力」をクリックすると、通過順位が自動で入る
- ④ 路線ID、往路・復路の区別、便番号、運行日ID、行先（終着のバス停）を入れる ※上り、下りで往路・復路の区分が異なる
- ⑤ 時刻を入れる

	A	B	C	D	E	F	G	H	I	J	K	L	M	N	
1	出力されるファイル名=trips.txt, stop_times.txt				トップシート	時刻表ツール	1:採用 0:省略	時刻表シートを追加する							
2	路線名・方面名 生涯学習支援センタールート(下り)														
3	路線ID/経路IDを入力														
4	jp_pattern_id/route_id	系統ID/経路IDを入力			必須	4	4	4	4						
5	経路略称(入力不要)														
6	direction_id	1:往路, 0:復路			準必須	1	1	1	1						
7	<★trip_id>	便番号			必須	1	2	3	4						
8	service_id	運行日ID			必須	平日	平日	平日	平日						
9	trip_short_name	便名称			任意										
10	trip_headsign	便行先			任意	生涯学 習支援 セン ター	生涯学 習支援 セン ター	生涯学 習支援 セン ター	生涯学 習支援 セン ター						
11	<block_id>	連続便(便結合区分)の系統ID、往路復路(Direction_id)			任意	1									
12	<block_id>	連続便(便結合区分)の運行日ID			任意	1									
13	<block_id>	連続便(便結合区分)の便番号			任意	1									
14	jp_trip_desc	便情報			任意	0									
15	jp_trip_desc_symbol	便記号			任意	0									
16	shape_id	描画ID(1:系統ID, 2:便ID, 3:右欄入力)			任意	0									
17	wheelchair_accessible	車いす利用区分			任意	0									
18	bikes_allowed	自転車持込区分			任意	0									
19	jp_office_id	営業所ID			任意	0									
20															
21	通過順位	運賃区間ID	標柱ID	停留所名 (セルをクリックすると バス停一覧が表示される)	同名停留所 の区分語	上り、下り、路 線、乗り場番 号等	発着	標準所要時分 [分]							
22	stop_sequence		stop_id	自動入力			発着	自動入力							
23	自動入力	?	自動入力	IDから自動入力	?		任意	標準?							
24	③	1	1_0	上郡駅				1015	1215	1415	1615				
25		2	3_1	みなと銀行		北向		2	1017	1217	1417	1617			
26		3	4_1	栄町		北向		2	1019	1219	1419	1619			
27		4	18_1	市町		東向		3	1022	1222	1422	1622			
28		5	19_2	元出雲大社前		北向		2	1024	1224	1424	1624			
29		6	20_2	段町		北向		2	1026	1226	1426	1626			
30		7	21_0	生涯学習支援センター				3	1029	1229	1429	1629			
31															

バス停間の所要時間が一定の場合の時刻の簡易な入れ方

- ⑥ バス停間の所要時間を入れる
- ⑦ 起点バス停（一番上のバス停）の発時刻を入れる
- ⑧ その上に1を入れる
- ⑨ 「自動入力」をクリック
- ⑩ 各バス停の時刻が入る

標準所要時分 [分]				
自動入力	?			
標準?→		1	1	1
		1015	1215	1415
	2			
	2			
	2			
	2			
	3			

標準所要時分 [分]				
自動入力	?			
標準?→		1	1	1
		1015	1215	1415
	2	1017	1217	1417
	2	1019	1219	1419
	3	1022	1222	1422
	2	1024	1224	1424
	2	1026	1226	1426
	3	1029	1229	1429

## <路線の追加=生涯学習支援センタールート（上り）>

- ① 路線の停留所名と向きの別を入力 ※向きに注意
- ② 標柱IDの下の「自動入力」をクリックすると、標柱IDが自動で入る  
※エラーが出たときは停留所名と向きが正しいか確認
- ③ 通過順位の下の「自動入力」をクリックすると、通過順位が自動で入る
- ④ 路線ID、往路・復路の区別、便番号、運行日ID、行先（終着のバス停）  
を入れる ※上り、下りで往路・復路の区分が異なる
- ⑤ 時刻を入れる

	A	B	C	D	E	F	G	H	I	J	K	L	M	N
1	出力されるファイル名=trips.txt、stop_times.txt				トップシート	時刻表ツール	1:採用 0:省略	時刻表シートを追加する						
2														
3	路線名・方面名		生涯学習支援センタールート（上り）											
4	jp_pattern_id/route_id	系統ID/経路IDを入力			必須	1	4	4	4	4				
5	経路略称(入力不要)													
6	direction_id	1:往路、0:復路			準必須	1	0	0	0	0				
7	<★trip_id>	便番号			必須	1	1	2	3	4				
8	service_id	運行日ID			必須	1	平日	平日	平日	平日				
9	trip_short_name	便名称			任意	0								
10	trip_headsign	便行先			任意	1								
11	<block_id>	連続便(便結合区分)の系統ID、往路復路(Direction_id)			任意	1								
12	<block_id>	連続便(便結合区分)の運行日ID			任意	1								
13	<block_id>	連続便(便結合区分)の便番号			任意	1								
14	jp_trip_desc	便情報			任意	0								
15	jp_trip_desc_symbol	便記号			任意	0								
16	shape_id	描画ID(1:系統ID、2:便ID、3:右欄入力)			任意	0								
17	wheelchair_accessible	車いす利用区分			任意	0								
18	bikes_allowed	自転車持込区分			任意	0								
19	jp_office_id	営業所ID			任意	0								
20														
21	通過順位	運賃区間ID	標柱ID	停留所名 (セルをWクリックすると バス停一覧が表示される)	同名停留所 の区分語	上り、下り、路 線、乗り場番 号等	発着	1:乗降可 2:乗のみ 3:降のみ	標準所要時分 [分]					
22	stop_sequence		stop_id	IDから自動入力				自動入力	標準?→					
23	自動入力	?	自動入力					任意						
24	③	1	21.0	生涯学習支援センター						1045	1245	1445	1645	
25		2	20.1	段町		南向				1048	1248	1448	1648	
26		3	19.1	元出雲大社前		南向				1050	1250	1450	1650	
27		4	18.2	市町	①	西向				1052	1252	1452	1652	
28		5	4.2	栄町		南向				1055	1255	1455	1655	
29		6	3.2	みなと銀行		南向				1057	1257	1457	1657	
30		7	1.0	上郡駅						1059	1259	1459	1659	
31														

# 10. 「運行区分情報シート」の修正

- 改正ポイント＝サービス開始日、終了日の変更
- ダイヤ改正に合わせて、サービス期間を20240401～20250331に変更
  - このシートでは、「運行日ID」の設定をする
  - 「運行日ID」は、平日ダイヤ、土休日ダイヤなどの運行日を指定するID（名前）
  - このシートで指定するのは2つ
    - (1) 曜日ごとの運転・運休
    - (2) その運行日IDのサービス期間（適用される期間）
 通常は、提供情報・事業者情報シートで入力したデータの有効期間と同じにする
    - > 夏期ダイヤ、冬期ダイヤがある場合
    - > 運行日ID＝夏期平日 サービス期間＝20240401～20241031
    - 運行日ID＝冬期平日 サービス期間＝20241101～20250331
 ※祝日や年末年始の指定は次の運行日情報シートで行う

- ① サービス開始日に「20240401」と入力
- ② サービス終了日に「20250331」と入力

フィールド名	★service_id	monday	tuesday	wednesday	thursday	friday	saturday	sunday	start_date	end_date	規制GTFS-JP取り込み用	service_id 英数字置き換え
日本語名	運行日ID	月曜日	火曜日	水曜日	木曜日	金曜日	土曜日	日曜日	サービス開始日	サービス終了日	付け替える運行日ID (分かりやすい名称)	
必須区分	必須	必須	必須	必須	必須	必須	必須	必須	必須	必須		
1:採用、0:省略	1	1	1	1	1	1	1	1	1	1		
毎日		1	1	1	1	1	1	1	20240401	20250331		
平日		1	1	1	1	1	0	0	20240401	20250331		
土休日		0	0	0	0	0	1	1	20240401	20250331		

①      ②



# 1.1. 「運行日情報シート」の修正

- 変更ポイント＝祝日の設定
  - データの有効期間の変更に合わせて、祝日の日付を変更する
- ① 「祝日シート」に2027年3月までの祝日と年末年始の日付があるので、更新データの有効期間の2024年4月1日～2025年3月31日の日付を「運行日情報シート」にコピーする  
このバスは年末年始の期間が12/31～1/3なので、12/29と12/30の行は削除する
  - ② 「毎日」、「平日」、「土休日」のそれぞれについて、各日付が1:運転・2:運休なのかを入力する  
※お盆期間などで曜日と異なる運行になる場合は日付を追加する

68	2024	1	8	月	成人の日
69	2024	2	11	日	建国記念の日
70	2024	2	12	月	振替休日
71	2024	2	23	金	天皇誕生日
72	2024	3	20	水	春分の日
73	2024	4	29	月	昭和の日
74	2024	5	3	金	憲法記念日
75	2024	5	4	土	みどりの日
76	2024	5	5	日	こどもの日
77	2024	5	6	月	振替休日
78	2024	7	15	月	海の日
79	2024	8	11	日	山の日
80	2024	8	12	月	振替休日
81	2024	9	16	月	敬老の日
82	2024	9	22	日	秋分の日
83	2024	9	23	月	振替休日
84	2024	10	14	月	スポーツの日
85	2024	11	3	日	文化の日
86	2024	11	4	月	振替休日
87	2024	11	23	土	勤労感謝の日
88	2024	12	29	日	年末年始
89	2024	12	30	月	年末年始
90	2024	12	31	火	年末年始
91	2025	1	1	水	元日
92	2025	1	2	木	年末年始
93	2025	1	3	金	年末年始
94	2025	1	13	月	成人の日
95	2025	2	11	火	建国記念の日
96	2025	2	23	日	天皇誕生日
97	2025	2	24	月	振替休日
98	2025	3	20	木	春分の日
99	2025	4	29	火	昭和の日
100	2025	5	3	土	憲法記念日
101	2025	5	4	日	みどりの日
102	2025	5	5	月	こどもの日

出力されるファイル名=calendar_dates.txt				トップシート		運行日をカレンダー表示する				
※各運行日IDの便が各日付に運行されるかを、1:運行される、2:運行されない、の数字で入力										
service_id	運行日ID→					毎日	平日	土休日		
date	日付									
年(西暦)	月	日	曜日	備考						
2024	4	29	月	昭和の日		1	2	1		
2024	5	3	金	憲法記念日		1	2	1		
2024	5	4	土	みどりの日		1	2	1		
2024	5	5	日	こどもの日		1	2	1		
2024	5	6	月	振替休日		1	2	1		
2024	7	15	月	海の日		1	2	1		
2024	8	11	日	山の日		1	2	1		
2024	8	12	月	振替休日		1	2	1		
2024	9	16	月	敬老の日		1	2	1		
2024	9	22	日	秋分の日		1	2	1		
2024	9	23	月	振替休日		1	2	1		
2024	10	14	月	スポーツの日		1	2	1		
2024	11	3	日	文化の日		1	2	1		
2024	11	4	月	振替休日		1	2	1		
2024	11	23	土	勤労感謝の日		1	2	1		
2024	12	31	火	年末年始		2	2	2		
2025	1	1	水	元日		2	2	2		
2025	1	2	木	年末年始		2	2	2		
2025	1	3	金	年末年始		2	2	2		
2025	1	13	月	成人の日		1	2	1		
2025	2	11	火	建国記念の日		1	2	1		
2025	2	23	日	天皇誕生日		1	2	1		
2025	2	24	月	振替休日		1	2	1		
2025	3	20	木	春分の日		1	2	1		



# <生涯学習支援センタールートの三角表を追加する>

① 運賃表1シート内の既存の運賃表の下に、運賃表名（路線名と同じでよい。「生涯学習支援センタールート」）、運賃区分（全停留所間運賃の 4）を入れる。D列にバス停名を入れる。

※バス停名は時刻表シートからコピペするとよい。上り、下りがあっても運賃表は共通でよい。

② 入力したバス停名のセルを選択

③ 「運賃表ツール」ボタンをクリック

④ 「三角表を入力するため選択した縦並びのバス停名を段々にする」をクリック

⑤ 「停留所名を入力した三角表・四角表に停留所IDを入れる」をクリック → 「ツールを閉じる」をクリック  
→三角表の枠ができる

⑥ 各バス停間の運賃を入力

高田台ルート	4	1:上郡駅																		
			150	2:JA兵庫西上郡支店																
			200	200	5:宮ヶ丘															
			200	200	150	18:イオンタウン														
			200	200	150	14:ハイツあゆみ前														
			250	250	200	200	150	17:岡田整形外科												
			250	250	200	200	150	15:与井												
			250	250	200	200	200	150	16:高田台1丁目											

生涯学習支援センタールート

①

4	上郡駅
	みなと銀行
	栄町
	市町
	元出雲大社前
	段町
	生涯学習支援センター

生涯学習支援センタールート

②

上郡駅
みなと銀行
栄町
市町
元出雲大社前
段町
生涯学習支援センター

生涯学習支援センタールート

⑥

200	3:みなと銀行																			
200	200	4:栄町																		
200	200	200	18:市町																	
250	250	200	200	19:元出雲大社前																
250	250	250	200	200	20:段町															
300	300	250	250	200	200	21:生涯学習支援センター														

生涯学習支援センタールート

④

4	1:上郡駅
	3:みなと銀行
	4:栄町
	18:市町
	19:元出雲大社前
	20:段町
	21:生涯学習支援センター

# 13. 「翻訳情報シート」の修正

## ■ 改正ポイント = 高田台ルート of バス停追加、生涯学習支援センタールート of 新設

- GTFSには読み仮名と英字を記載する
  - バス停名は停留所・標柱情報シートに記載したので、「路線名」「行先」（バス停名以外）「事業者名」の読み仮名と英字を「翻訳情報シート」に入力する
- ① 「経路名、方面等自動入力」のボタンをクリック → 追加した路線名が表示される
  - ② 空欄に入力する ja-Hrkt には読み方、en には英字を入力

出力されるファイル名 = translation.txt					トップシート
フィールド名	field_value	経路名、方面等自動入力	language	translation	備考
日本語名	翻訳元日本語		言語	翻訳先言語	(同名のバス停がある場合の stop_id)
必須区分	必須		必須	必須	
1:採用、0:省略			1	1	1
	愛のり号・循環線左回りルート		ja-Hrkt	じゅんかんせんひだりまわりーと	
	愛のり号・循環線左回りルート		en	Loop line anticlockwise	
	愛のり号・循環線右回りルート		ja-Hrkt	じゅんかんせんみぎまわりーと	
	愛のり号・循環線右回りルート		en	Loop line clockwise	
	愛のり号・高田台ルート		ja-Hrkt	たかだだいるーと	
	愛のり号・高田台ルート		en	takadadai route	
	上郡町役場方面		ja-Hrkt	かみごおりちょうやくばほうめん	
	上郡町役場方面		en	kamigorichoyakuba	
	上郡町		ja-Hrkt	かみごおりちょう	
	上郡町		en	kamigori town	

出力されるファイル名 = translation.txt					トップシート
フィールド名	field_value	経路名、方面等自動入力	language	translation	備考
日本語名	翻訳元日本語		言語	翻訳先言語	(同名のバス停がある場合の stop_id)
必須区分	必須		必須	必須	
1:採用、0:省略			1	1	1
	愛のり号・循環線左回りルート		en	Loop line anticlockwise	
	愛のり号・循環線右回りルート		ja-Hrkt	じゅんかんせんみぎまわりーと	
	愛のり号・循環線右回りルート		en	Loop line clockwise	
	愛のり号・高田台ルート		ja-Hrkt	たかだだいるーと	
	愛のり号・高田台ルート		en	takadadai route	
	上郡町役場方面		ja-Hrkt	かみごおりちょうやくばほうめん	
	上郡町役場方面		en	kamigorichoyakuba	
	上郡町		ja-Hrkt	かみごおりちょう	
	上郡町		en	kamigori town	
	愛のり号・生涯学習支援センタールート		ja-Hrkt		
	愛のり号・生涯学習支援センタールート		en		

	上郡町		ja-Hrkt	かみごおりちょう	
	上郡町		en	kamigori town	
	愛のり号・生涯学習支援センタールート		ja-Hrkt	しょうがいがくしゅうしえんせんたーと	②
	愛のり号・生涯学習支援センタールート		en	shogaigakushushien center route	

シートへの入力は以上です

# 14. 入力したデータのチェック

- ツールのチェックツールで入力データをチェックする

- ① トップシートを開く → 「データに不整合や不足がないか確認する」をクリック
- ② 「運賃情報もチェックしますか」が表示されるので「はい」をクリック
- ③ 誤りがみつかりとデータ保存フォルダにチェック結果が出力される

※このチェックツールでは形式的な誤りしかチェックできません（IDの不整合、時刻の前後など）  
→誤りがあれば、各シートを修正する

The screenshot displays the 'GTFS-JP作成ツール ver 0.25' interface. The main window is divided into several sections: 'データ保存フォルダ' (Data save folder) with 'c:\%gtfs', '各情報入力シートを表示する' (Display each information input sheet) with buttons for '提供情報・事業者情報シートへ', '停留所・標柱情報シートへ', '経路情報シートへ', '営業所情報シートへ', '運行区分情報シートへ', '運行日情報シートへ', '翻訳情報シートへ', '乗換情報シートへ', and 'IC運賃表シートへ'. Below this is '各時刻表入力シートを表示する' (Display each timetable input sheet) with a '時刻表シートリストを更新' button and a dropdown menu. The 'データに不整合や不足がないか確認する' button is highlighted with a red box and a circled '1'. A dialog box with a question mark icon asks '運賃情報もチェックしますか 運賃情報が未入力の場合は「いいえ」をクリックしてください' (Check fare information? If fare information is not entered, click 'No'). The 'はい(Y)' button is highlighted with a red box and a circled '2'. Below the main window, a file explorer shows a file named '要修正情報20240108\_1126.txt' with a circled '3' and an arrow pointing to it. Another dialog box titled '確認結果' (Confirmation result) shows an information icon and the message 'データに不整合や不足はありませんでした' (There are no inconsistencies or missing data). A final dialog box titled '確認結果' shows an information icon and the message 'データに不整合や不足がありました。出力ファイルを確認してください。' (There are inconsistencies or missing data. Please check the output file).

# 15. GTFSデータの出力

- GTFSデータをデータ保存フォルダに出力する

① トップシートを開く → 「標準的なフォーマットのファイルを作成する」をクリック

※②下に出力条件が記載され、選択できるようになっているが、変更しなくてよい

③ データ保存フォルダにGTFSデータが出力される

# 16. 外部ツールでGTFSデータをチェックする

## ● GTFS Test Viewerを用いてチェックする (旭川高専の嶋田先生が公開)

- ① GTFS Test Viewerのサイトを開く (「GTFS Test Viewer」で検索)  
※ <https://tshimada291.sakura.ne.jp/transport/gtfs-viewer/test-vw/>
- ② 「路線マップ」をクリック

外部ツールについては  
日本バス情報協会の  
ウェブサイトに  
リンクページがあります。  
[https://www.busdata.or.jp/?page\\_id=589](https://www.busdata.or.jp/?page_id=589)  
  
「GTFSツール情報」で検索

### ① GTFS Test Viewer ポータル 路線マップ 時刻表 時刻・運賃検索 【OD閲覧版へ】

#### ☑ GTFS Test Viewerについて

- このビューアーは、GTFSおよびGTFS-JPフォーマットに基づいたデータを読み込んで表示することができます。
- 【2022.7.30】「経路-運行便 簡易チェック」について、「標準的なフェリー・旅客船航路情報フォーマット」、GTFS-JP営業所情報・停車パターン情報の表示に対応しました。
- 【2022.2.14】GTFS新仕様のうち、translationsへの対応を行いました。
- ※GTFS新仕様への対応や一部機能(block\_id関係)については調整中です。順次対応を行います。
- 日本国内で公開されているGTFS/GTFS-JPオープンデータを閲覧する場合は[こちら](#)をご覧ください。

#### GTFS Test Viewerでできること・できないこと

##### 👍 こういった場合におすすめ

- 自分でつくったGTFSデータ・GTFS-JPデータがどのように表示されるかを試してみたい
- ふりがな対応など、バリデータツールでは正誤の確認ができない・確認しづらい部分を確認してみたい

#### GTFS・GTFS-JPデータ 閲覧ツール一覧

神明駅

系統名	行き先	時刻	乗降制限	特記
第1系統	JR朝江駅	8:22		
第2系統	神明駅	8:43		
第3系統	橋岡会館	8:34		
第4系統	橋岡会館	10:19		
第5系統	神明駅	10:35		

時刻表  
指定した停留所についての時刻表を表示します。

時刻・運賃検索  
同じ路線上の停留所について、時刻と運賃の簡易検索を行います。

② 路線マップ  
GTFS・GTFS-JPデータをマップ上に表示します。

#### 簡易チェックツール

##### 経路-運行便 簡易チェック

経路・運行便・ルート描画・カレンダーの対応関係を確認します。

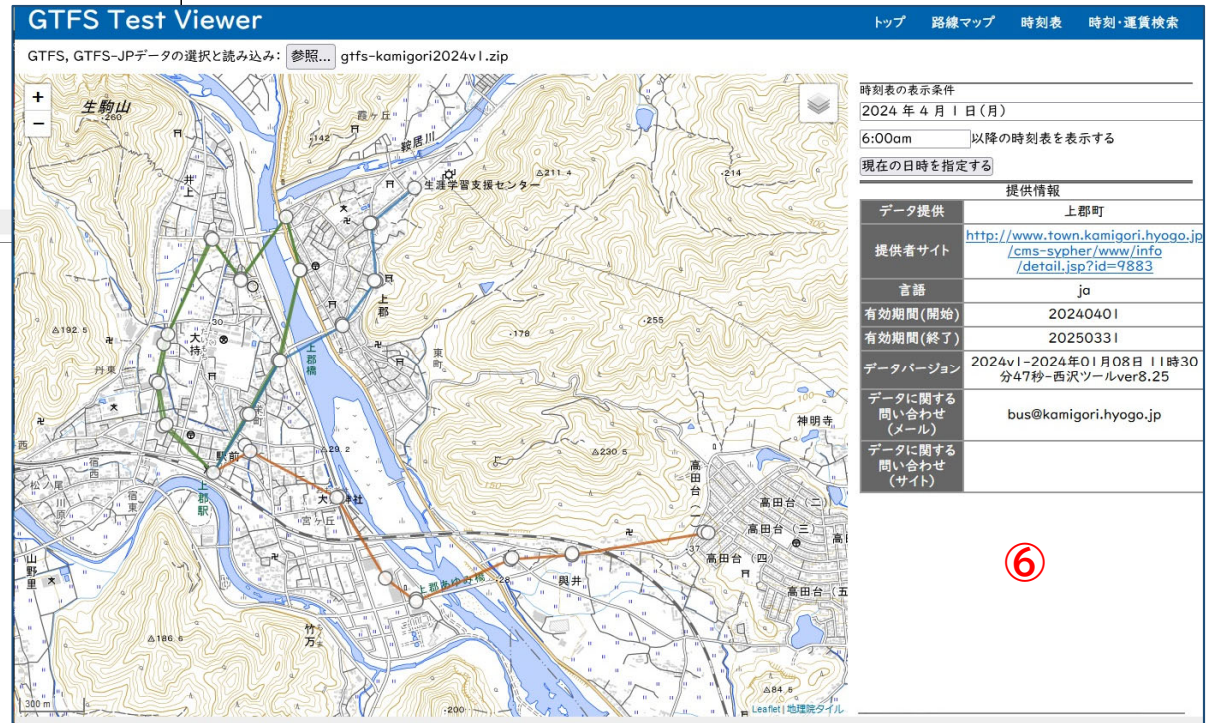
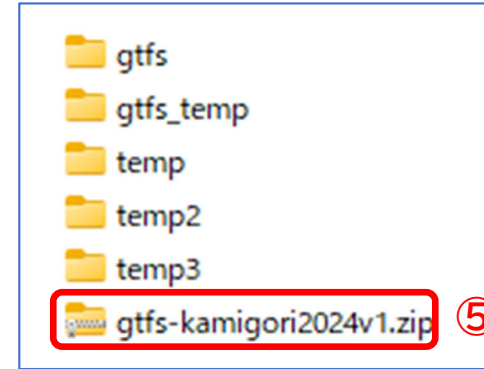
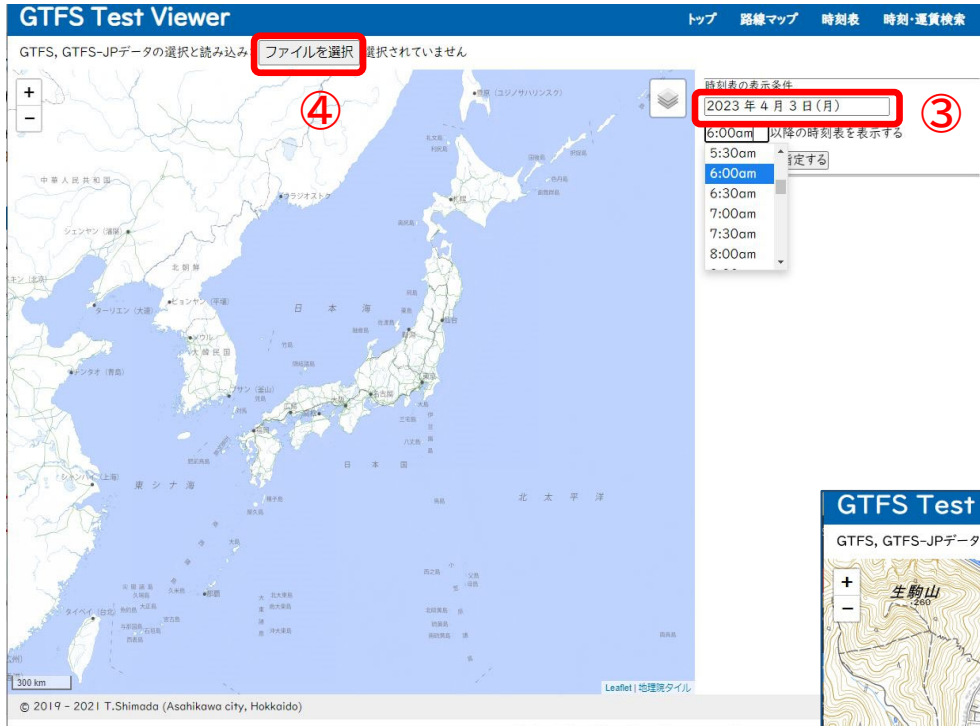
##### 便結合区分 簡易チェック

tripsのblock\_idの登録・対応状況を確認します。(一部調整中)

##### 乗り場ごとの便数

のりば(標柱)ごとの便数を確認します。

- ③ 日付をデータの有効期間内に設定 (2024年4月1日)
- ④ 「ファイルを選択」をクリック
- ⑤ GTFSデータを選擇
- ⑥ マップが表示される





- ⑦ 標柱をクリックすると標柱の情報と時刻表が表示される
- ⑧ 時刻をクリックするとその便の時刻表、運賃が表示される

GTFS Test Viewer トップ 路線マップ 時刻表 時刻・運賃検索

GTFS, GTFS-JPデータの選択と読み込み:

時刻表の表示条件

2024年4月1日(月)

6:00am 以降の時刻表を表示する

現在の日時を指定する

**市町** ⑦

いちまち (ja-Hrkt)  
ichimachi (en)  
当のりばの発着便数:4

系統名	行き先	時刻	乗降制限
愛のり号・生涯学習支援センタールート	上郡駅	10:52	
愛のり号・生涯学習支援センタールート	上郡駅	12:52	
愛のり号・生涯学習支援センタールート	上郡駅	14:52	
愛のり号・生涯学習支援センタールート	上郡駅	16:52	

提供情報

データ提供: 上郡町

提供者サイト: <http://www.town.kamigori.hyogo.jp/cms-sypher/www/info/detail.jsp?id=9883>

言語: ja

有効期間(開始): 20240401

有効期間(終了): 20250331

データバージョン: 2024v1-2024年01月08日 11時30分47秒-西沢ツールver8.25

データに関する問い合わせ(メール): bus@kamigori.hyogo.jp

データに関する問い合わせ

## 修正、追加した路線や便を中心にチェック

指定便

(下の「閉じる」が背景をクリックすると終了します。)

事業者情報

運行事業者	上郡町
Webサイト	<a href="#">🌐</a>
連絡先(電話)	0791-52-1112

経路・便情報 (routes, trips)

経路略称	
経路名	愛のり号・生涯学習支援センタールート
経路タイプ	バス
便行き先	上郡駅
上下区分	復路(くだけり方向)
経路情報	
運行曜日	月火水木金

時刻 (stop\_times)

順	停車場所	到着予定時刻	出発予定時刻	乗降制限	指定のりばまで/ 指定のりばからの料金
1	生涯学習支援センター	10:45:00	10:45:00	乗車のみ	250(円)
2	段町	10:48:00	10:48:00		200(円)
3	元出雲大社前	10:50:00	10:50:00		200(円)
4	市町	10:52:00	10:52:00		(指定のりば)
5	栄町	10:55:00	10:55:00		200(円)
6	みなと銀行	10:57:00	10:57:00		200(円)
7	上郡駅	10:59:00	10:59:00	降車のみ	200(円)

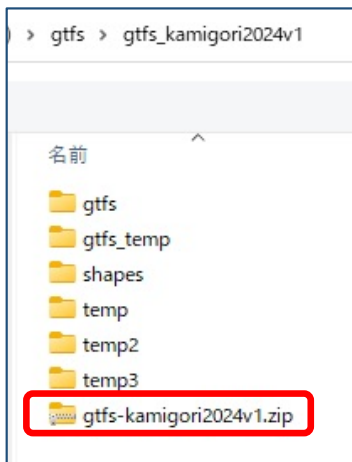
提供情報

データ提供	上郡町
提供者サイト	<a href="http://www.town.kamigori.hyogo.jp/cms-sypher/www/info/detail.jsp?id=9883">http://www.town.kamigori.hyogo.jp/cms-sypher/www/info/detail.jsp?id=9883</a>
言語	ja
有効期間(開始)	20240401
有効期間(終了)	20250331
データバージョン	2024v1-2024年01月08日 11時30分47秒-西沢ツールver8.25
データに関する問い合わせ(メール)	bus@kamigori.hyogo.jp
データに関する問い合わせ(サイト)	

閉じる

# ● GTFS運行日チェッカーを用いてチェックする(日本バス情報協会が公開)

- ① GTFS運行日チェッカーのサイトを開く (「GTFSツール情報」で検索)
  - ※ <https://www.busdata.or.jp/gtfs/calendar.html/>
- ② 「参照」をクリックしてGTFSデータ (zipファイル) を選択
- ③ 運行区分を選択すると、下にその運行区分が運行される日がカレンダー形式で表示される



GTFS運行日チェッカー

GTFSデータの運行日情報 (calendar.txt、calendar\_datex.txt) をカレンダー形式で表示するツールです。2020年～2025年のカレンダーが表示されます。間違いが見つかったら、GTFSデータを修正してください。

一般社団法人日本バス情報協会

▼GTFSファイル(zip)をアップロードしてください

参照... gtfs-kamigori2024v1.zip

GTFSファイル名	gtfs-kamigori2024v1.zip	▼運行区分 (service_id) を選択してください
有効期間開始日	feed_start_date	2024年4月1日
有効期間終了日	feed_end_date	2025年3月31日

毎日 [日 月 火 水 木 金 土] (2024年4月1日～2025年3月31日)  
 平日 [・ 月 火 水 木 金 ・] (2024年4月1日～2025年3月31日)  
 土休日 [日 ・ ・ ・ ・ ・ 土] (2024年4月1日～2025年3月31日)

▼運行日カレンダー

15 運行する日 15 運行しない日 15 運行区分の有効期間外

2024年4月							2024年5月							2024年6月							2024年7月							2024年8月							2024年9月						
日	月	火	水	木	金	土	日	月	火	水	木	金	土	日	月	火	水	木	金	土	日	月	火	水	木	金	土	日	月	火	水	木	金	土	日	月	火	水	木	金	土
		1	2	3	4	5				1	2	3	4							1		1	2	3	4	5	6					1	2	3	1	2	3	4	5	6	7
7	8	9	10	11	12	13	5	6	7	8	9	10	11	2	3	4	5	6	7	8	7	8	9	10	11	12	13	4	5	6	7	8	9	10	8	9	10	11	12	13	14
14	15	16	17	18	19	20	12	13	14	15	16	17	18	9	10	11	12	13	14	15	14	15	16	17	18	19	20	11	12	13	14	15	16	17	15	16	17	18	19	20	21
21	22	23	24	25	26	27	19	20	21	22	23	24	25	16	17	18	19	20	21	22	21	22	23	24	25	26	27	18	19	20	21	22	23	24	22	23	24	25	26	27	28
28	29	30					26	27	28	29	30	31	23	24	25	26	27	28	29	28	29	30	31				25	26	27	28	29	30	31	29	30						
													30																												

2024年10月							2024年11月							2024年12月							2025年1月							2025年2月							2025年3月						
日	月	火	水	木	金	土	日	月	火	水	木	金	土	日	月	火	水	木	金	土	日	月	火	水	木	金	土	日	月	火	水	木	金	土	日	月	火	水	木	金	土
		1	2	3	4	5					1	2	1	2	3	4	5	6	7					1	2	3	4							1							1
6	7	8	9	10	11	12	3	4	5	6	7	8	9	8	9	10	11	12	13	14	5	6	7	8	9	10	11	2	3	4	5	6	7	8	2	3	4	5	6	7	8
13	14	15	16	17	18	19	10	11	12	13	14	15	16	15	16	17	18	19	20	21	12	13	14	15	16	17	18	9	10	11	12	13	14	15	9	10	11	12	13	14	15
20	21	22	23	24	25	26	17	18	19	20	21	22	23	22	23	24	25	26	27	28	19	20	21	22	23	24	25	16	17	18	19	20	21	22	16	17	18	19	20	21	22
27	28	29	30	31			24	25	26	27	28	29	30	29	30	31				26	27	28	29	30	31	23	24	25	26	27	28	29	23	24	25	26	27	28	29		
																																	30	31							