

「チョイとソコまで」のお出かけに 便利な乗り合い送迎サービス

豊明の皆様の外出をサポート

チョイとソコまで、ごいっしょに

チョイソコ

とよあけ

スーパーへ



会員証

会員登録制

無料



乗り合いで
ご希望の場所へ

平日9:00-16:00

行きたい
ときに

通院に

行きたい
ところへ



電話で受付

電話受付:8:30-16:00

¥

運賃

200円/回
(税込)



お問い合わせ
受付

ハイ、イクヨ
TEL 057-00-81194

AISIN

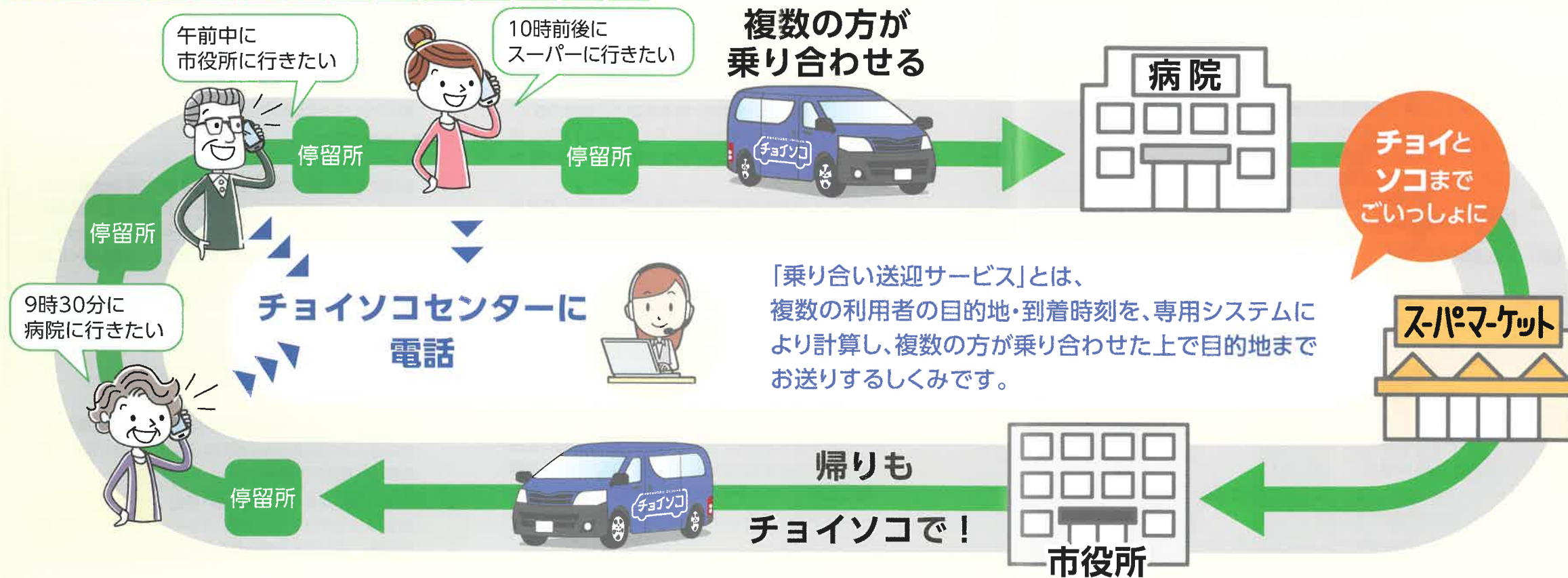
スギ薬局

豊明市

チョイソコは、豊明の皆様の外出を応援する新しい移動手段です!

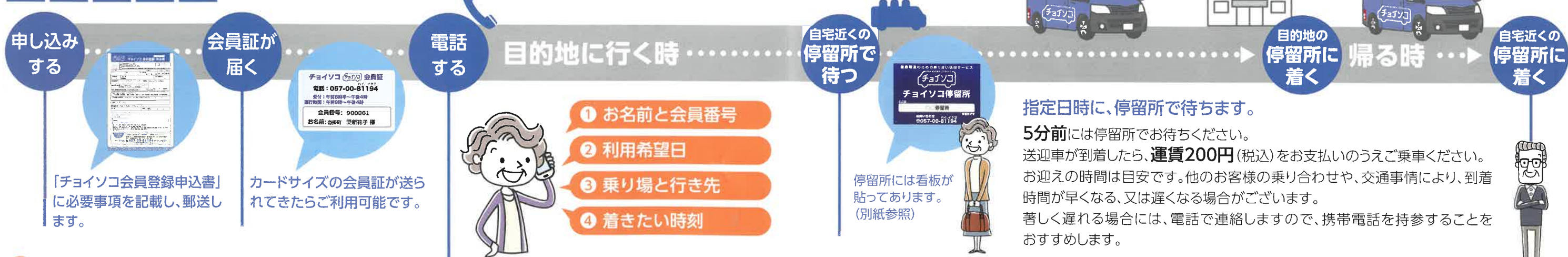
ちょっと遠い… 荷物が重い… 歩くのが大変… こんなときチョイソコが便利です!

乗り合い送迎サービスのしくみ



- ### チョイソコの使い方
- チョイソコは、指定停留所で乗降する、乗り合い送迎サービスです。
 - 交通事情や他のお客様の乗り合い等により、到着時間が前後することがあります。指定時間の5分前には停留所でお待ちください。他のお客様の状況により、車が到着した際に不在の場合、お待ちできないことがあります。
 - 運賃は1回200円(税込)です。(車内に両替機はありません。交通系電子マネーでのお支払いも可能です。)
 - お電話は2週間前から当日15分前まで可能です。状況によりご希望に沿えない場合がありますので、お早めのお電話をおすすめします。
 - キャンセルの場合も、お電話で連絡をお願いします。

ご利用方法



- ! ご注意**
- 行き先は指定停留所のみとなります。
 - 距離・地域によっては乗り継ぎとなります。
 - 他のお客様の状況により、ご希望に沿えない場合がございます。
 - 時間は目安です。到着時間を厳守したい場合は、渋滞などを考慮して余裕をもった時間でお電話ください。
 - 運転手による介助は行っておりません。
 - 車いすを乗せることはできません。

ハイイクォ
TEL 057-00-81194

お電話でオペレーターが停留所に来ていただく時刻をお伝えします。

- 運行時間 平日 9:00-16:00 (土日祝・年末年始・ゴールデンウィーク・お盆等は運休)
 - 電話受付 平日 8:30-16:00 (2週間前から当日15分前まで受付可。前日電話推奨。)
電話: 057-00-81194 (ハイイクォ)
 - 運賃 200円(税込)/回
 - 会員登録資格
 - 豊明市在住で、65歳以上の方または障がい者手帳をお持ちの方: 全停留所を利用可能
 - 指定地域(※1)在住で、小学生以上65歳未満の方(※2): 公共施設(※3)限定で利用可能
- ※1 指定地域: 前後区の一部、間米区、西区、東沓掛区、西沓掛区 ※2 ただし、中学生以下の方の会員登録には、保護者の同意が必要です。
※3 公共施設: 市役所/文化会館/福祉体育館/図書館

「チョイソコ」会員規約

※必ずお読み下さい

1. サービス内容およびご利用条件

「チョイソコ」(以下「本サービス」)は、「チョイソコ」会員規約(以下「本規約」)にもとづき会員となった方(以下「会員」)を対象とし、限定地域内・限定目的地において、複数の方で乗り合い、定額運賃で目的地まで移動することを支援するサービスです。本サービスのご利用の条件は、本会員規約によります。

2. 規約への同意

本規約は、本サービスの利用を希望するお客様が、会員登録申込書に必要事項を記入し、アイシン精機株式会社(以下「当社」)が会員と認めた方と、当社との間で適用されます。また、チョイソコセンターへの会員登録申込書の送付、もしくは本サービスの利用をもって、本規約(変更された規約を含む)に同意したものとみなします。

3. 会員条件

豊明市地域公共交通会議で承認された次の(1)(2)(3)の条件の全てを満たす方のみ、会員登録できるものとします。

(1)豊明市民で、①②③のいずれかに該当する方

①満65歳以上の方

②障害者手帳、療育手帳、精神障害者保健福祉手帳をお持ちの方(ただし、車いす等の積載はできません)

③指定地域(※1)に居住している小学生以上65歳未満の方(※2)

※1:指定地域:前後区の一部、間米区、西区、東沓掛区、西沓掛区

※2:指定地域に居住している小学生以上65歳未満の方は移動先に制限があります。

また、小学生または中学生の方の会員登録には、保護者の同意が必要となります。

本規約6.をご参照下さい。

(2)ご自分で、または保護者もしくは介助者の補助により、チョイソコセンターへの連絡ができる方

(3)ご自分で、または保護者もしくは介助者の補助により、停留所への移動および車両への乗降ができる方

4. 利用開始

本サービスは、当社が会員登録申込書を受け付けた後、書面で利用開始のご連絡をお送りした後、ご利用頂けます。

5. 運賃

運賃は、旅客自動車運送事業者の定める料金とします。

6. 停留所・運行予定地域・ルート等

停留所は、会員登録申込書添付別紙のとおりとします。

なお、指定地域に居住している小学生以上65歳未満の会員の住宅地停留所からの移動先は、公共施設停留所(※)に限ります。

※公共施設停留所:豊明市役所、豊明市文化会館、豊明市立図書館、豊明市福祉体育館

また、運行ルートは、会員の乗車希望状況・乗降都合・交通事情等により、旅客自動車運送事業者が適宜決めるものとします。このため、停留所への運行ルートは、乗降時で異なる場合があります。

7. 運行・乗車希望受付日時および運休

運行および乗車希望受付日時は、次のとおりとします。ただし、旅客自動車運送事業者の判断により、変更または運休する場合があります。この場合、チョイソコセンターより、該当する会員に連絡します。

(1) 運行日時

月曜日～金曜日 9:00～16:00

但し、祝日、年末年始、ゴールデンウィーク、その他当社が定めた運休日を除く。

(2) 乗車希望受付日時

月曜日～金曜日 8:30～16:00

但し、祝日、年末年始、ゴールデンウィーク、その他当社が定めた運休日を除く。

利用希望日の2週間前から15分前まで受け付けます。

8. 乗車希望方法

ご利用を希望される場合、チョイソコセンターへ、会員番号、利用希望日時、希望乗降場所をご連絡下さい。なお、小学生がご利用を希望される場合、保護者からの連絡が必要です。

運転係員への口頭での乗車希望は、受付致しかねます。限られた車両で希望の早い方を優先するため、空きがない場合があります。また、到着時間に余裕をもってご乗車希望をお決め下さい。

9. 変更・キャンセル

乗車希望の変更・キャンセルは、チョイソコセンターへ書面または電話でご連絡下さい。

なお、運転係員への口頭での変更・キャンセルは、受付致しかねます。また、変更・キャンセルについて、取消料等の負担は不要です。

10. 到着時間

本サービスは乗合のため、他の会員の乗車希望状況・乗降都合・交通事情により、予定より到着が前後する場合がございます。乗車希望時間の5分前に停留所にお越し下さい。

出発・到着の時間は目安であり、時間を確約するものではありません。大幅な遅延が予想される場合、チョイソコセンターからご連絡しますが、携帯電話等をお持ちでない場合、連絡が取れない場合がございます。このため、携帯電話の持参を推奨します。

11. 会員の遅延

ご希望された乗車時間・場所にお越しにならない場合、次の会員をお迎えに出発します。

12. 乗車のお断り

旅客自動車運送事業者と会員との運送契約により、旅客自動車運送事業者が乗車をお断りする場合があります。

13. 会員資格の取消し

会員が次のいずれかに該当すると当社が判断した場合、会員資格を直ちに取消しすることがございます。

(1)本人確認ができないとき

(2)旅客自動車運送事業者との運送契約に違反するとき

(3)本規約3.(会員条件)を満たさないとき

(4)本規約18.(反社会的勢力の排除)の誓約に違反し、またはそのおそれがあるとき

(5)本規約を遵守しないとき

14. 同乗者

会員にご同行される場合で、会員と同じ行き先・時間であれば、非会員も同乗が可能です。但し、18歳以上の非会員については、会員条件を満たす方の初回乗車に限り同乗できます。

同乗をご希望される場合は、乗車希望のご連絡の際に、同乗者の人数とお名前をお伝え下さい。お伝えがない場合、または同乗者多数の場合は乗車をお断りする場合があります。

同乗者にも本規約が適用されますので、会員は、同乗者が本規約を理解し、守ることに責任を持って頂きますようお願いいたします。

15. 運送契約の成立および適用

会員および同乗者の乗降および運送(運送の引受け、旅客に対する責任(生命又は身体を害した場合の責任)等)、本サービスにかかる車両の管理については、当社ではなく、運送を行う旅客自動車運送事業者と会員との間で適用される運送契約(旅客自動車運送事業標準運送約款等)によります。

旅客自動車運送事業者と会員との間の運送契約は、会員の乗車時に成立するものとし、当社は、旅客自動車運送事業者と会員との間の運送契約の成立を約束するものではなく、運送契約の不成立について、何らの責任をも負わないものとします。

16. 当社の免責

次の場合、当社は会員に対して損害を賠償する責任を負わないものとします。

(1)本サービスにかかる車両、乗降、および運送により生じた一切の損害、損失、事故、トラブル

(2)通信不具合・会員の連絡ミス等により、乗車希望連絡等に関してトラブルが生じた場合

(3)会員が、本サービスにかかる車両・停留所に忘れ物をされた場合

(4)会員が携帯電話をお持ちでない、または使用できないことにより、時間の変更・キャンセル、運行遅延等の連絡ができない場合

(5)本規約7.(運休)、10.(到着時間の前後ずれ)、11.(会員の遅延)、12.(乗車のお断り)、13.(会員資格の取消し)、14.(同乗者のお断り)、21.(チョイソコセンターの中断・停止)、22.(中止・終了)の場合

(6)会員の故意または過失による場合

(7)当社の責に帰すことができない事由による場合

17. 会員の責任

当社は、会員の故意もしくは過失により、または会員が法令もしくは本規約の規定を守らないことにより、当社が損害を受けたときは、当該会員に対し、その損害の賠償を求めることがあります。

18. 反社会的勢力の排除

会員は、会員および同乗者が、反社会的勢力(暴力団員またはこれに準ずる者、暴力・威力・脅迫の言辞・詐欺的手法を用いて威圧し、業務妨害し、もしくは不当要求をする者)でないことを誓約するものとします。

19. 個人情報の取扱い

会員に提供いただいた個人情報は、本サービスにかかる車両の運行、運行に関するご利用状況・ご意見調査、当社が「チョイソコ」スポンサーから提供を受けた広告配信の目的にのみ利用し、他の目的には利用しません。ただし、運行状況の報告、運営および改善のため、必要な限りにおいて、豊明市と共有する場合があります。

また、会員の安全確保のために緊急でやむを得ない場合、または会員が携帯電話を使用できず、当社から連絡をとる必要がある場合、必要な限りにおいて、本サービスにかかる停留所管理者と共有する場合があります。

20. 申込内容の変更・退会

会員登録申込書に記載された内容に変更がある場合、または退会をご希望される場合は、チョイソコセンターへ書面または電話でご連絡下さい。

21. チョイソコセンターの稼働中断・停止

当社は、メンテナンスのため、チョイソコセンターの稼働を中断し、または停止する場合があります。

22. 本サービスの中止・終了

当社は、車両内・インターネット上に掲示する等の方法で会員に周知することにより、本サービスの運営を中止し、または終了する場合があります。

23. 規約の変更

当社は、本規約の変更内容および変更日を、本サービスにかかる車両内・インターネット上に掲示する等の方法で会員に周知することにより、または、変更時に有効な民法の規定に従い、本規約を変更することができるものとします。この場合、変更日をもって変更後の規約が適用されるものとします。

24. 準拠法および裁判管轄

本規約は、日本法に準拠し、これに従い解釈されます。本サービスおよび本規約に関する一切の紛争は、名古屋地方裁判所を第一審の専属的合意管轄裁判所とします。

以上

規約改定:2019年 10月1日



コピー可

チョイソコ 会員登録 申込書

チェックしてください

※記入必須

- ※規約を読み、同意します。
- ※会員登録資格を満たしています。
- ※チョイソコは実証実験のため、状況に応じて運行内容の変更・停止があることを理解しています。

不明箇所がある場合、お電話させていただきます

※ふりがな		※生年月日		※年齢	※性別
※氏	※名	大・昭・平 年 月 日		(満 歳)	男・女
※郵便番号	※住 所		※家の電話番号		
〒 -	豊明市		() -		
携帯電話番号 (どちらかに○をつけてください: スマートフォン・携帯電話) () -			Eメールアドレス (携帯推奨)		
<input type="checkbox"/> 中学生以下の会員登録です。レ点の場合以下に署名が必要 保護者 同意署名					
障がい者手帳をお持ちの方は、チェックを入れてください。..... <input type="checkbox"/>					
Eメールを登録すると、受付状況が自動送信され、大変便利です。					

※地域: お住まいの地域に○をつけてください。
(東沓掛区・西沓掛区・西区・間米区・前後ニュータウン町内会・前後北町内会・その他の地域)

※ご自宅近くの停留所 (別紙の地図より、ご自宅最寄りの停留所をお選びいただき、ご記入ください。)

ご質問・伝えておきたいこと

緊急連絡先 ご家族、ご近所様等、できるだけご記入ください。

氏 名	続柄	携帯 電話 () -
-----	----	----------------

アンケート 該当する箇所に○をつけてください。

- 自分で運転して外出していますか?
(はい・いいえ)
- チョイソコを何で知りましたか?
[自由記入:]
- あなたにとって興味のあるキーワードは?
生 活 (健康 資産運用 終活 保険 介護 ペット 恋愛・結婚)
自分磨き (美容・ファッション 習い事・教室 文化・教養 パソコン)
趣味・娯楽 (旅行 料理・お菓子づくり 着物 手芸 ボランティア 囲碁・将棋・麻雀 運動 園芸・ガーデニング グルメ)
エンターテイメント (イベント・コンサート 映画・音楽 落語・お笑い)
そ の 他 ()

お申込 方法

返信用封筒、または、お持ちの封筒にて、下記住所に郵送してください。
〒448-8605 愛知県刈谷市相生町1丁目1番地1 アドバンス・スクエア刈谷8F
アイシン精機株式会社 チョイソコセンター 宛て

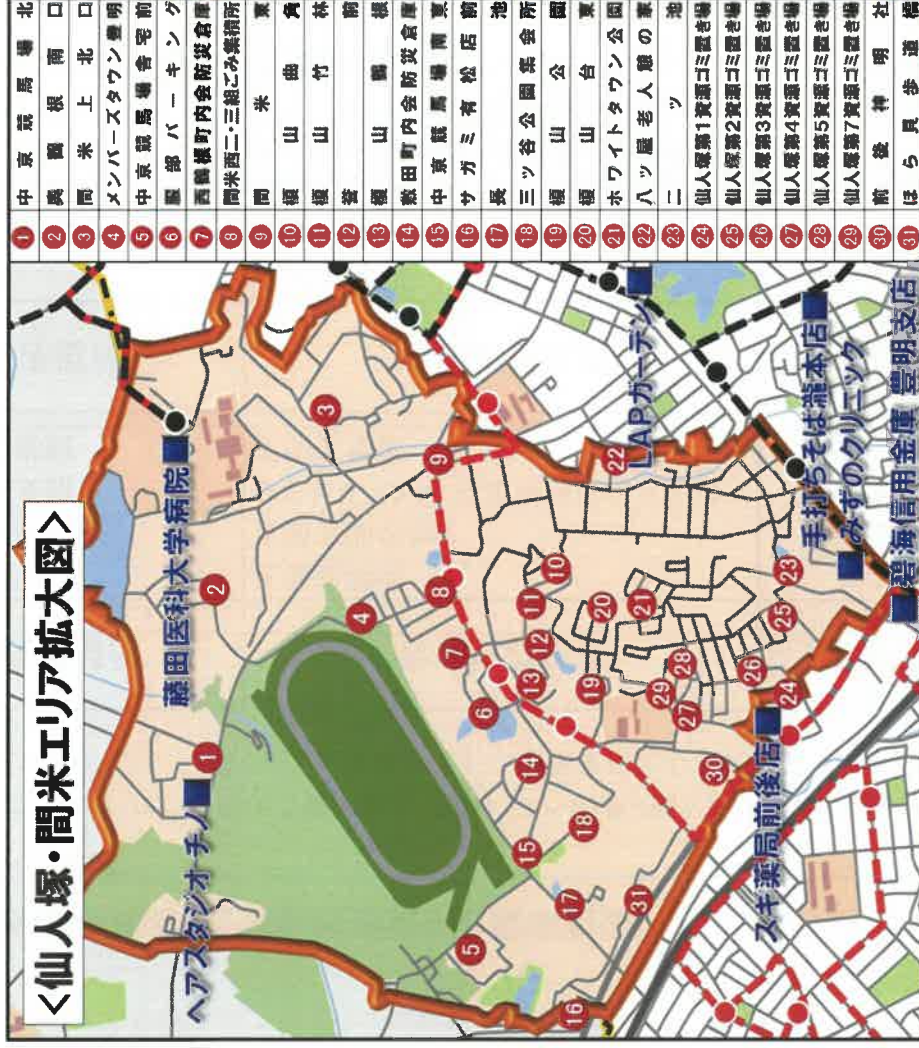
お問い合わせ先

TEL 057-00-81194 (ハイ、イクヨ)
Eメールアドレス ▶ choisoko@aisin.co.jp

業務担当記入	受付日/担当	入力	チェック	会員証発送	備 考

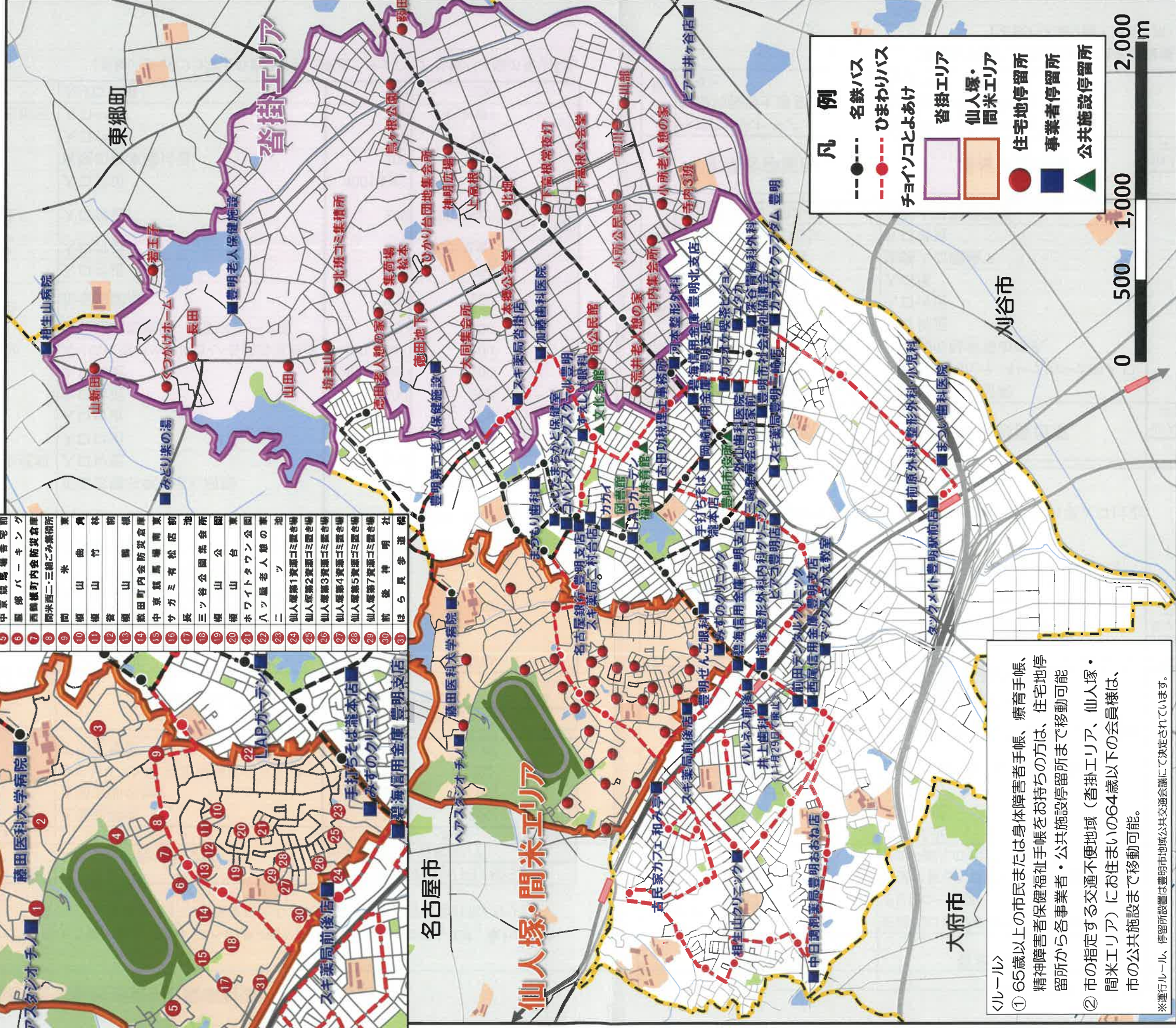
チヨイソコとよあけ停留所

＜仙人塚・間米エリア拡大図＞



- | | |
|----|--------------|
| 1 | 中京競馬場北 |
| 2 | 西園寺南口 |
| 3 | 間米上北 |
| 4 | メンバースタウン豊明 |
| 5 | 中京競馬場香冠前 |
| 6 | 豊部パーキング |
| 7 | 西園寺内会防貸倉庫 |
| 8 | 間米西二三線ごみ集積所 |
| 9 | 間米 |
| 10 | 横山曲角 |
| 11 | 横山竹 |
| 12 | 横山 |
| 13 | 横山 |
| 14 | 敷田町内会防貸倉庫 |
| 15 | 中京競馬場南東 |
| 16 | サガガミ有松店前 |
| 17 | 真 |
| 18 | 三ツ谷公園集会所 |
| 19 | 横山公園 |
| 20 | 横山台 |
| 21 | ホワイトタウン公園 |
| 22 | ハッ履老人憩の家 |
| 23 | ニッ |
| 24 | 仙人塚第1資源ゴミ置き場 |
| 25 | 仙人塚第2資源ゴミ置き場 |
| 26 | 仙人塚第3資源ゴミ置き場 |
| 27 | 仙人塚第4資源ゴミ置き場 |
| 28 | 仙人塚第5資源ゴミ置き場 |
| 29 | 仙人塚第7資源ゴミ置き場 |
| 30 | 前登 |
| 31 | ほら貝歩道橋 |

2019年11月1日から



凡例

- 名鉄バス
- ひまわりバス
- チヨイソコとよあけ
- 沓掛エリア
- 仙人塚・間米エリア
- 住宅地停留所
- 事業者停留所
- 公共施設停留所



- ＜ルール＞
- 65歳以上の市民または身体障害者手帳、療育手帳、精神障害者保健福祉手帳をお持ちの方は、住宅地停留所から各事業者・公共施設停留所まで移動可能
 - 市の指定する交通不便地域（沓掛エリア、仙人塚・間米エリア）にお住まいの64歳以下の会員様は、市の公共施設まで移動可能。

※運行ルール、停留所設置は豊明市地域公共交通会議にて決定されています。

チョイソコとよあけ 事業者・公共施設停留所と乗車料金

※分りにくいところは太字

※行き先によっては、チョイソコカー同士の乗り継ぎ、名鉄バスへの乗り換えをお願いする場合があります。乗り継ぎの場合は乗車料金は400円となり、乗り換えの場合はチョイソコ乗車料金の200円+名鉄バス路線区間料金となります。

公共施設	公共施設停留所	看板設置位置	乗車料金(円)税込		
			仙人塚・間米エリアから	沓掛エリアから	乗換(名鉄バス)
公共施設	豊明市役所	正面玄関前	200	200	-
	豊明市福祉体育館	正面玄関の柱	200	200	-
	豊明市文化会館	ひまわりバス停 駐車場出口付近の樹木	200	200	-
	豊明市立図書館	正面玄関前	200	200	-

事業者	事業者停留所	看板設置位置	乗車料金(円)税込		
			仙人塚・間米エリアから	沓掛エリアから	乗換(名鉄バス)
病院・クリニック・診療所	相生山病院	正面玄関前	400(乗継)	200	-
	藤田医科大学病院 ※看板はありません。	A棟 東出入口2近くの車寄せの前でお待ちください。人も車も多いため、チョイソコカーが来たら手を振るなどの合図をお願いします。	200	200	-
	相生山クリニック(元牧医院)	建物敷地右壁面	200	400(乗継)	-
	前後整形外科内科クリニック	入口前	200	200(乗換)	市 180 ス 190
	みずのクリニック	正面玄関右側らせん階段	200	400(乗継)	-
	前原外科・整形外科・小児科	入口付近	200	200	-
	河本整形外科	入口付近	200	200	-
	深谷胃腸科外科	入口付近	200	200	-
	すえしげ眼科	入口付近	200	200	-
	豊明老人保健施設	入口付近	400(乗継)	200	-
	豊明第二老人保健施設	入り口に近い外に向かい右側の道路面	400(乗継)	200	-
	ふじたまちかど保健室	豊明団地診療所 玄関スロープ前	200	200	-
	豊明市社会福祉協議会(総合福祉会館)	正面玄関前	200	200	-
	外山歯科医院	入口付近	200	200	-
	前田デンタルクリニック	入口付近	200	400(乗継)	-
	井上歯科(11/29で廃止)	入口付近	200	200(乗換)	市 180 ス 190
	加藤歯科医院	入口付近	400(乗継)	200	-
	まつい歯科医院	医院の駐車場付近	200	200	-
	まつもり歯科	入口付近	200	200	-
	中日調剤薬局豊明おおね店	入口付近	200	400(乗継)	-
	豊明ぜんご眼科	入り口付近	200	200	-

(乗継):チョイソコ同士の乗り継ぎ (乗換):チョイソコ-名鉄バス間の乗り換え

事業者	事業者停留所	看板設置位置	乗車料金(円)税込		
			仙人塚・間米エリアから	沓掛エリアから	乗換(名鉄バス)
買物	ピアゴ豊明店	正面入口横断歩道を越えた立体駐車場下りスロープ前	200	200	-
	ピアゴ井ヶ谷店	花屋がある入口を出た左側の壁(マクドナルド側入口ではありません)	400(乗継)	200	-
	スギ薬局前後店	入口付近	200	400(乗継)	-
	スギ薬局二村台店	入口付近	200	200	-
	スギ薬局豊明三崎店	入口付近	200	200	-
	スギ薬局沓掛店	沓掛交差点方面駐車場入口横	400(乗継)	200	-
	パルネス前後	派出所の向かいのパルネス入口付近	200	200(乗換)	市 180 ス 190
	タックメイト豊明駅前店	入口付近(左側のガラス)	200	200	-
	LAPガーデン	店舗駐車場にある看板下	200	200	-

事業者	事業者停留所	看板設置位置	乗車料金(円)税込		
			仙人塚・間米エリアから	沓掛エリアから	乗換(名鉄バス)
銀行	岡崎信用金庫 豊明支店	入口付近	200	200	-
	名古屋銀行 豊明支店	駐車場西側一方通行の道のフェンス前	200	200	-
	西尾信用金庫 豊明支店	入口付近	200	400(乗継)	-
	碧海信用金庫 豊明支店	店舗南側(前後駅側)駐車場入口付近	200	200(乗換)	市 180 ス 190
	碧海信用金庫 豊明北支店	店舗入口北側の壁	200	200	-

事業者	事業者停留所	看板設置位置	乗車料金(円)税込		
			仙人塚・間米エリアから	沓掛エリアから	乗換(名鉄バス)
趣味 娯楽 飲食	コバンスイミングスクール豊明	豊明団地診療所前	200	200	-
	みどり楽の湯	豊明側方向ハンディキャップスロープの入口	400	200	-
	カラオケクラブダム 豊明	刈谷側の駐車場の中央	200	200	-
	マックスさかえ教室(パソコンスクール)	入口付近	200	400(乗継)	-
	カカイ(ハワイアンカフェ)	入口付近	200	200	-
	三崎発展会 egao家前	入口横	200	200	-
	手打ちそば 瀧本店	店舗入口階段下	200	200	-
	カラオケ喫茶ピジョン	入口付近	200	200	-
	古民家カフェ 和み亭	店舗入口階段下横	200	400	-

事業者	事業者停留所	看板設置位置	乗車料金(円)税込		
			仙人塚・間米エリアから	沓掛エリアから	乗換(名鉄バス)
その他	ヘアスタジオ チノ	店舗入口前のスロープの壁	200	400	-
	古田功税理士事務所	事務所敷地内のポスト	200	200	-
	ユタカ	入口付近	200	200	-

(乗継):チョイソコ同士の乗り継ぎ (乗換):チョイソコ-名鉄バス間の乗り換え

【名鉄バス乗り換え地点】市:豊明市役所 ス:スギ薬局二村台店