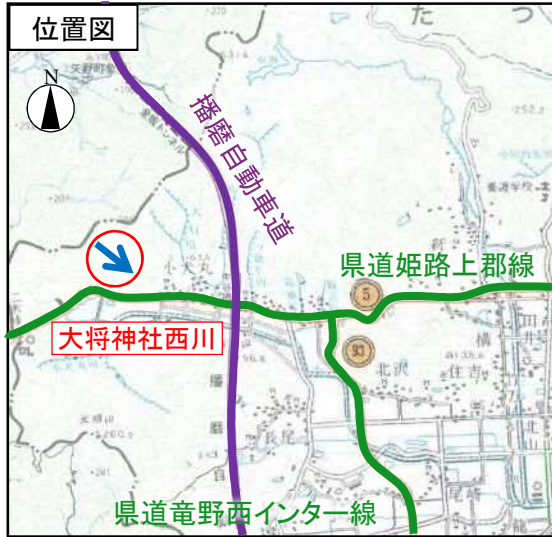
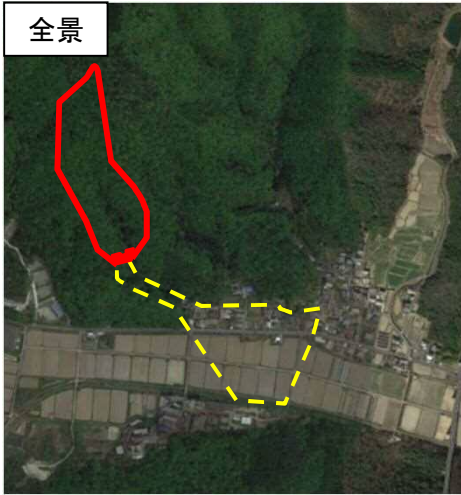


いほ たいしょうじんじやにしがわ いっさい こいぬまる
 (一) 揖保川水系 大将神社西川 通常砂防事業 (兵庫県たつの市揖西町小犬丸)

- 現状の危険性: 転石や倒木が多く、流域の荒廃が著しいため、今後の降雨で土石流の発生により直下に存在する人家、県道等に被害のおそれがある。
- 保全対象: 人家17戸、県道姫路上郡線 (緊急輸送道路) (258m)、市道
- 全体事業費: 210百万円 (R6~R10)



流域面積 $A=0.04\text{km}^2$
 事業内容 (全 体) 堰堤1基
 堰堤工 $H=11.0\text{m}$ 、 $L=60.0\text{m}$

