

やだ

むしたに

みかた

かみ

むらおか

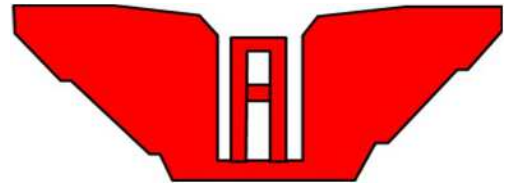
つくりやま

(二) 矢田川水系 ムシ谷川 通常砂防事業 (兵庫県美方郡香美町村岡区作山)

○現状の危険性: 転石や倒木等が多く、流域の荒廃が著しいため、今後の降雨で土石流の発生により直下に存在する人家、県道、町道、避難所等に被害のおそれがある。

○保全対象: 人家5戸、県道日影養父(238m)、作山公民館(避難所)、町道

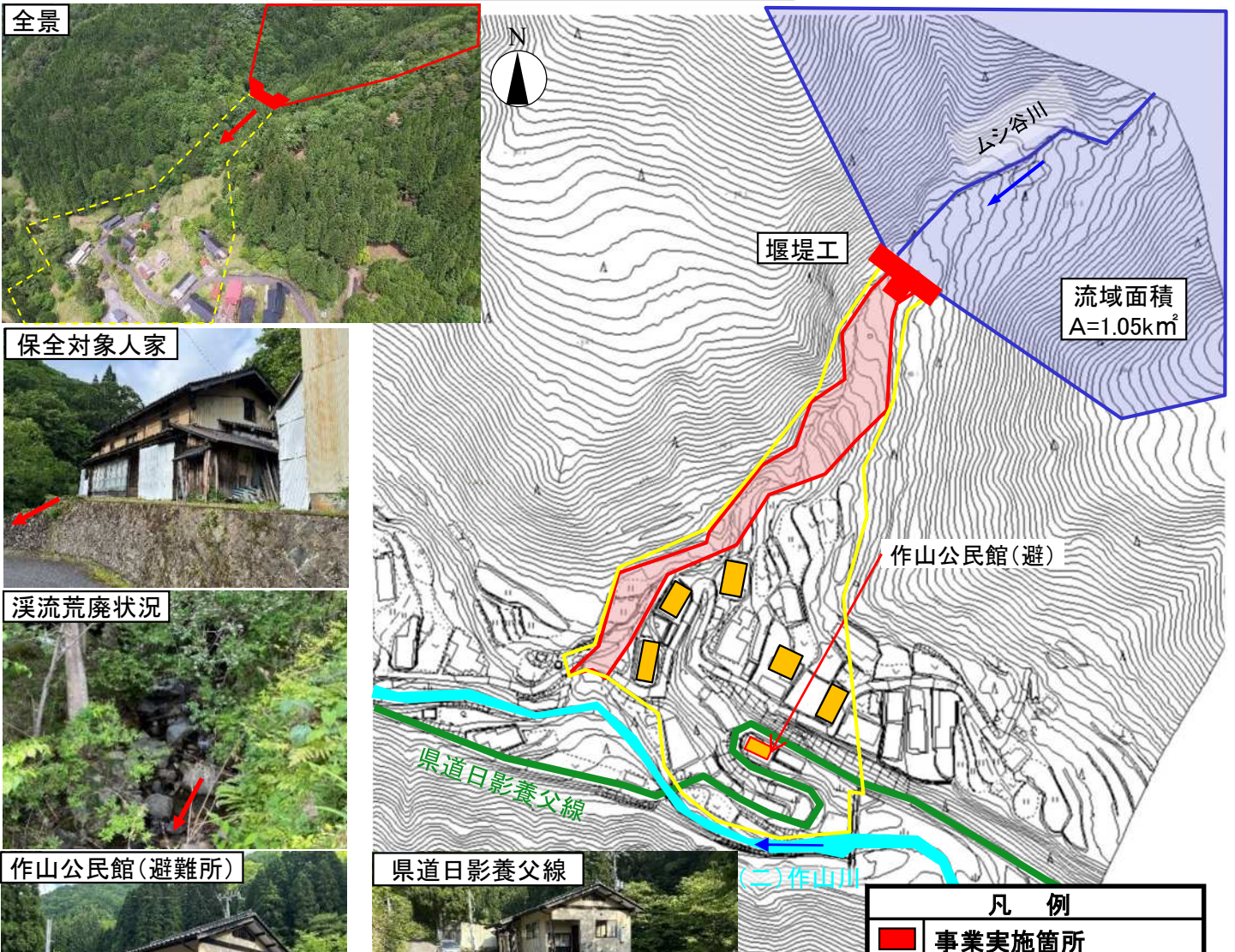
○全体事業費: 270百万円(R7~R11)



堰堤工 H=10.0m、L=50.0m

流域面積 A=1.05km²

事業内容 (全 体) 堰堤1基



凡 例	
	事業実施箇所
	土砂災害特別警戒区域
	土砂災害警戒区域
	保全人家等