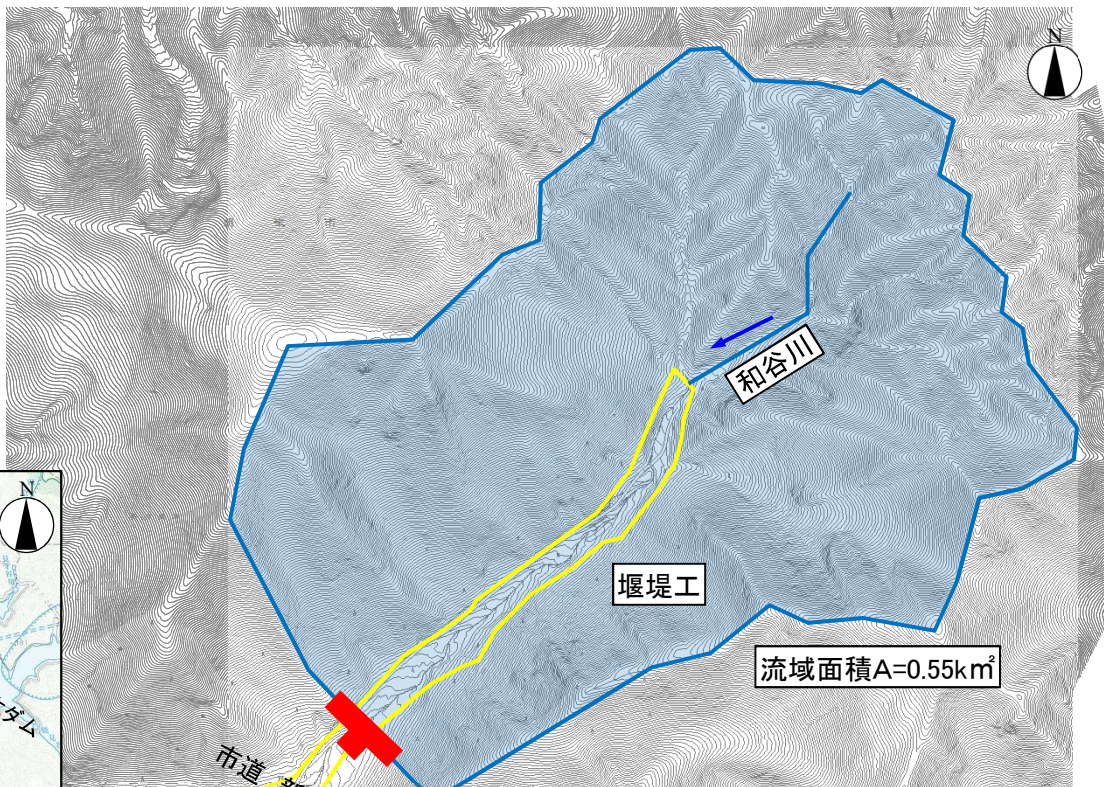


まるやま わたに あさご たたらぎ
(一)円山川水系 和谷川 通常砂防事業 (兵庫県朝来市多々良木)

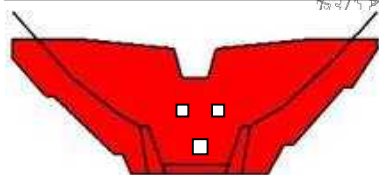
○現状の危険性: 転石や倒木等が多く、流域の荒廃が著しいため、今後の降雨で土石流の発生により直下に存在する人家、市道等に被害のおそれがある。

○保全対象: 人家3戸、市道(2車線)(110m)

○R5事業費: 全体事業費: 250百万円(R5~R9)



流域面積 A=0.55km²
 事業内容 (全 体) 堰堤1基



堰堤工 H=12.0m、L=100.0m

凡 例	
	事業実施箇所
	土砂災害警戒区域
	保全人家等

