

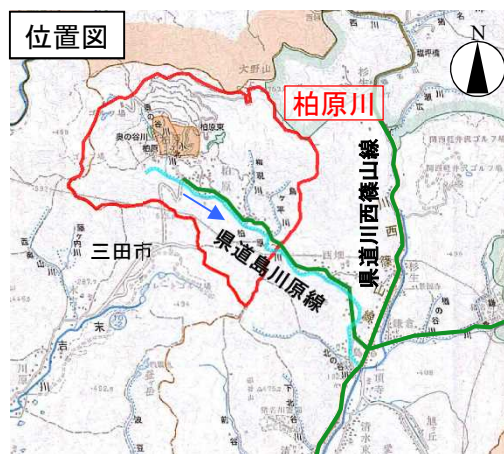
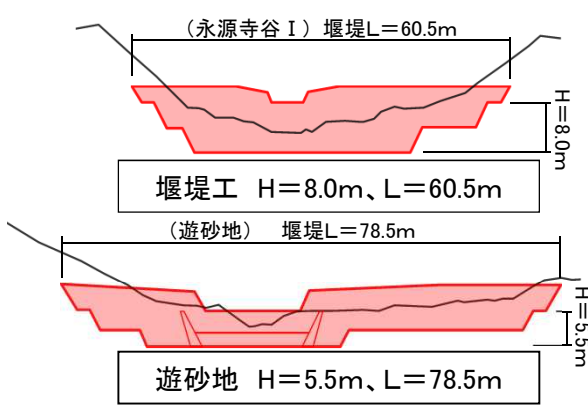
よど かしはら かわべ いながわ かしはら  
 (一) 淀川水系柏原川 大規模特定砂防等事業 (兵庫県川辺郡猪名川町柏原)

○現状の危険性: 転石や倒木等が多く、流域の荒廃が著しいため、今後の降雨で土砂等の流出により下流河川の河床上昇による土砂・洪水氾濫の発生により人家、県道等に被害のおそれがある。

○保全対象: 人家27戸、県道島川原線(586m)、県道川西篠山線(190m)

○全体事業費: 600百万円(R5~R11)

流域面積 A=5.4km<sup>2</sup>  
 事業内容 (全体) 堰堤1基、遊砂地1基



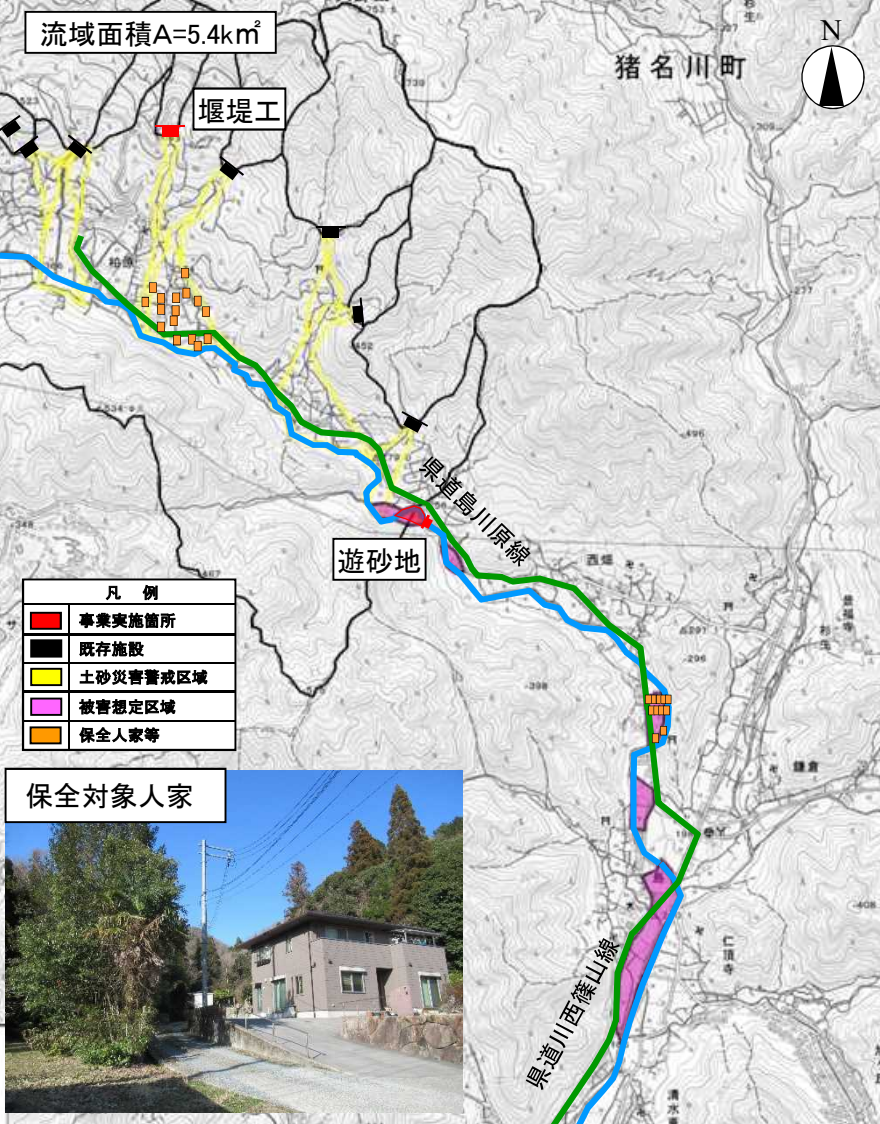
全景(永源寺谷 I)



溪流荒廃状況



河道内状況



保全対象人家

