

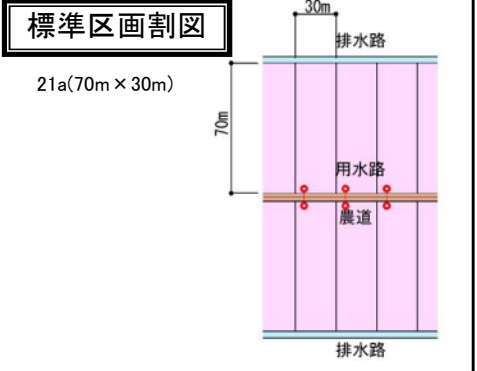
ほ場整備事業 まえ 前地区

位置図

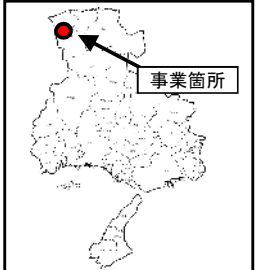


出典: 国土地理院

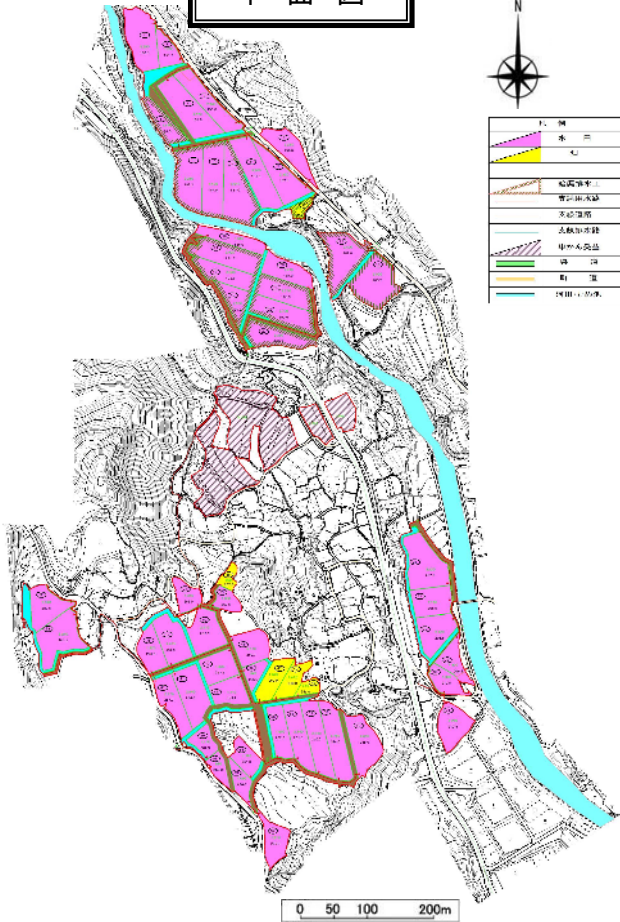
事業概要: 区画整理11.7ha(関係戸数39戸)
 所在地: 新温泉町前、石橋
 事業期間: R4~R8
 総事業費: 4.9億円
 事業主体: 県
 費用便益比: 1:20



- 凡例
- ▲ : 事業区域
 - : 高速道路等
 - : 国道
 - : 県道
 - : 公共施設等



平面図



① 事業スケジュール

工種	R4	R5	R6	R7	R8
実施設計					
区画整理工					
その他(換地)					

② 事業の必要性等

本地区は、新温泉町の南西部の中山間地域に位置する。これまで家族経営によって水稲栽培が行われてきたが、農家の減少・高齢化に対応するため、地域に設立された農業法人等へ耕作を委ねることとしている。
 当該農業法人は、水稲栽培を大幅に縮小し、小豆+そば、ピーマンの複合経営を目指しており、機械による効率的な営農を行うためには、ほ場の区画形状の改良、排水性を改善するほ場整備が不可欠である。

③ 事業計画

ほ場条件	現状		計画	
	区画	排水路	区画	排水路
ほ場条件	平均6a(水田)	土水路	標準21a(輪換田)	パイプライン
経営体	個人39戸(11.4ha) 〔担い手〕 農事組合法人: 1法人(0.9ha) 個人: 1戸(0.5ha)※認定新規就農者	幅員2m	個人1戸(0.3ha) 〔担い手〕 農事組合法人: 1法人(9.4ha) 個人: 1戸(2.0ha)※認定新規就農者	幅員4m
農業生産(主なもの)	水稲: 7.3ha 小豆: 0.2ha そば: 0.9ha ※保全管理: 2.8ha		水稲: 2.2ha 小豆: 4.0ha そば: 2.1ha ピーマン: 0.3ha	

④ 地区全景



- 事業概要: 区画整理11.7ha
- 受益戸数: 39戸
- 事業期間: R4~R8
- 総事業費: 4.9億円