

むかいだに

向谷(2)地区 急傾斜地崩壊対策事業

兵庫県 南あわじ市福良

【箇所概要】

当地区は、がけ高27m、勾配41度の土砂災害特別警戒区域に保全人家がある急傾斜地である。当該斜面は荒廃が著しく、斜面崩壊の危険性の高い状態であるため、急傾斜地崩壊対策事業を行い、斜面崩壊から住民の生命を保全する。保全対象は、人家42戸、市道、図書館など。

【位置図】



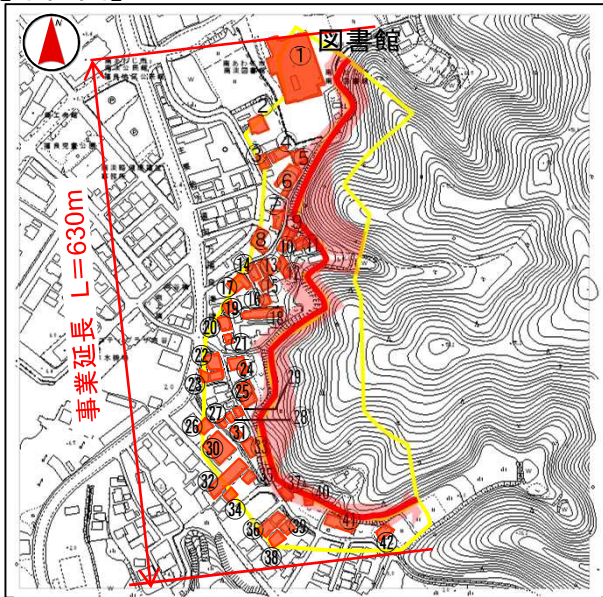
【計画概要】

全体事業費：440百万円
工期：R4～R6
延長・工種：擁壁工 L=630m

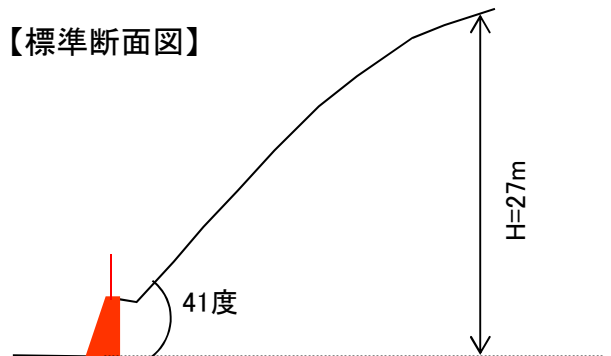
【全景】①



【平面図】



【標準断面図】



凡例

	事業実施箇所
	土砂災害警戒区域
	土砂災害特別警戒区域
	保全人家等

【斜面状況etc】



②保全対象とがけの状況



③斜面状況



④保全対象(人家)