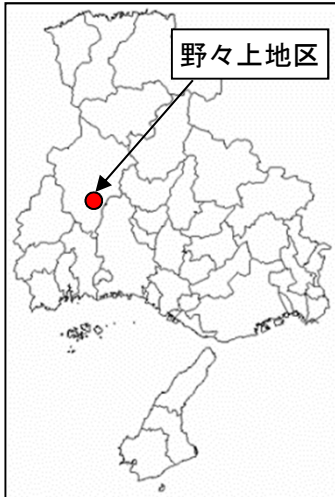


ののうえ
野々上地区 急傾斜地崩壊対策事業
 しろう やまさき ののうえ
兵庫県 宍粟市山崎町野々上

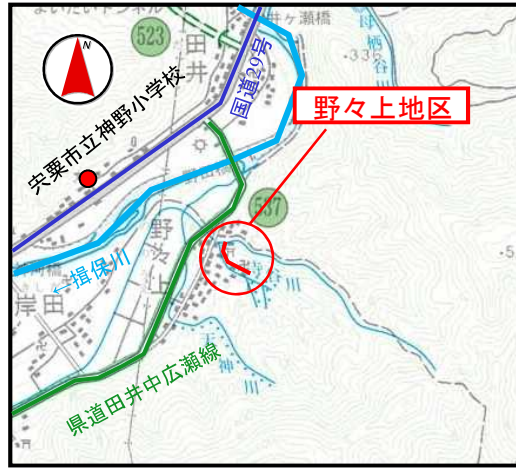
【箇所概要】

当地区はがけ高52m、勾配40度の土砂災害特別警戒区域に保全人家がある急傾斜地である。当該斜面は荒廃が著しく、斜面崩壊の危険性の高い状態であるため、急傾斜地崩壊対策事業を行い、斜面崩壊から住民の生命を保全する。保全対象は、人家13戸、市道など。

【位置図】



位置図



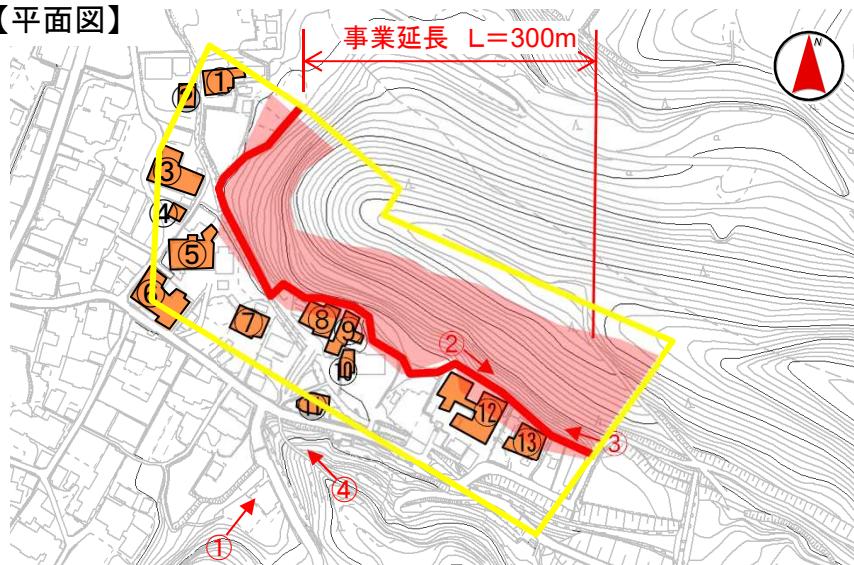
【計画概要】

全体事業費：210百万円
 工期：R4～R6
 延長・工種：擁壁工 L=300m

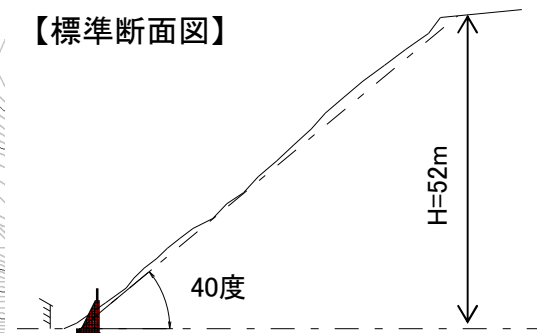
【全景】①



【平面図】



【標準断面図】



凡 例	
	事業実施箇所
	土砂災害警戒区域
	土砂災害特別警戒区域
	保全人家等

【斜面状況etc】



②斜面状況(人家裏)



③保全対象とがけの状況



④保全対象(人家)