

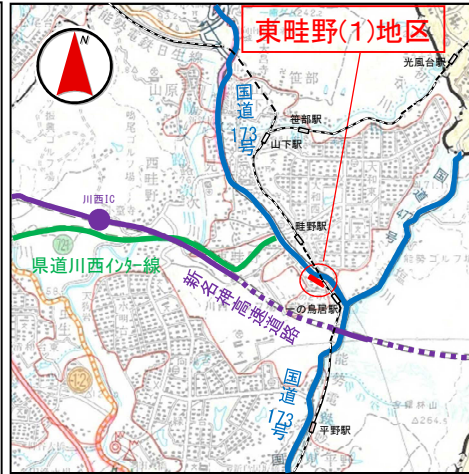
ひがしうねの  
**東畦野(1)地区 急傾斜地崩壊対策事業**  
 かわにし ひがしうねのやまて  
**兵庫県 川西市東畦野山手2丁目**

【箇所概要】

当地区はがけ高20m、勾配41度の急傾斜地である。当該斜面は荒廃が著しく、斜面崩壊の危険性の高い状態であるため、急傾斜地崩壊対策事業を行い、斜面崩壊から住民の生命を保全する。保全対象は、人家32戸、国道(緊急輸送道路)、能勢電鉄など。

【位置図】

位置図



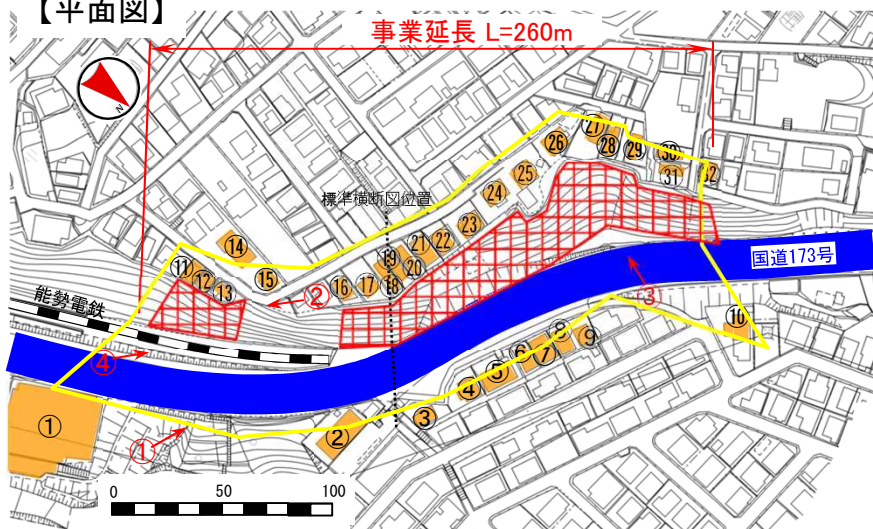
【計画概要】

全体事業費:300百万円  
 工期:R4~R6  
 延長・工種:法枠工 L=260m

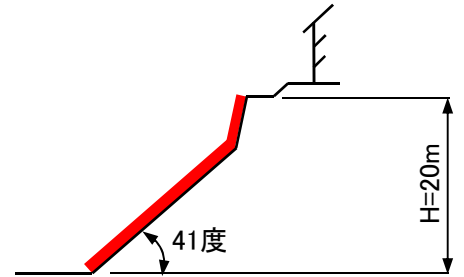
【全景】①



【平面図】



【標準断面図】



凡 例	
<span style="color:red">■</span>	事業実施箇所
<span style="color:yellow">■</span>	土砂災害警戒区域
<span style="color:orange">■</span>	保全人家等

【斜面状況etc】



② 保全対象(人家)



③ 保全対象(緊急輸送道路)



④ 保全対象(能勢電鉄)