

津波高潮対策事業 香住漁港海岸〔下浜地区〕

位置図



凡例

- : 新設区間
- : 嵩上げ区間
- : 陸間

原図出典：国土地理院WEB

目的

レベル2津波及び高潮による浸水被害の軽減

事業概要

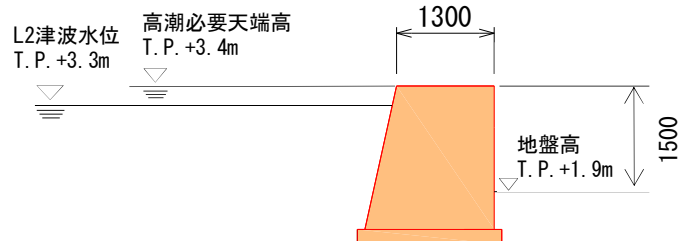
事業区間：美方郡香美町香住区下浜
 総事業費：2.1億円
 事業期間：R3年度～R5年度
 事業概要：防潮堤の新設、嵩上げ
 陸間の新設
 延長：防潮堤 新設104m 嵩上げ129m
 陸間3基（自動化3基）
 費用便益比B/C：3.6

工程表

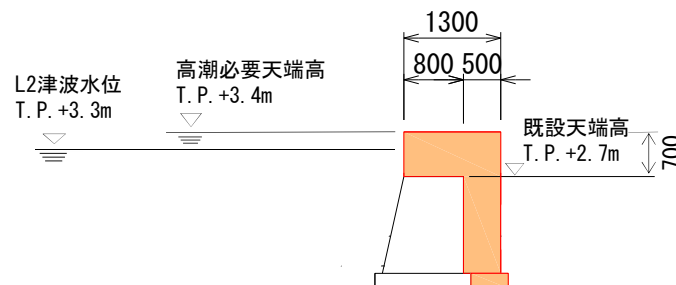
| 工種 | 年度 | | |
|---------------|----|----|----|
| | R3 | R4 | R5 |
| 防潮堤 新設・嵩上げ | | | |
| 陸間 | | | |

横断図

新設区間



嵩上げ区間

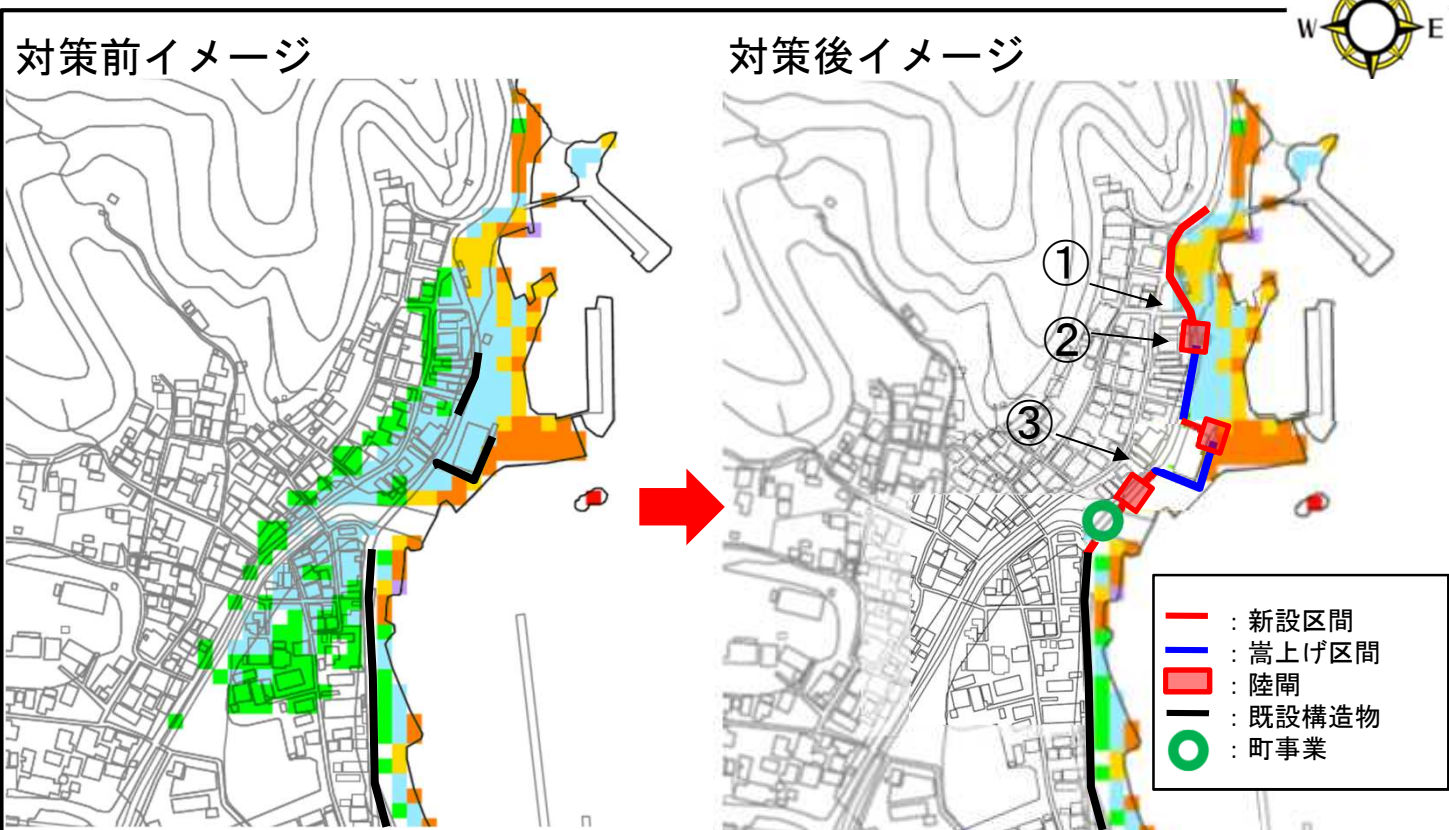


事業の必要性・優先性

- ①「日本海津波防災インフラ整備計画」及び「高潮対策10箇年計画」に位置付けられており、早期の対策が必要
- ②レベル2津波及び高潮による浸水被害を軽減するため、防潮堤の新設及び嵩上げ、陸閘の新設を実施
(レベル2津波水位:T. P. +3. 3m 高潮必要天端高:T. P. +3. 4m)

平面図

L2津波による浸水想定区域図



凡例 [浸水深(m)]

| | |
|--------|----------|
| 5.0m以上 | ～ |
| 4.0m以上 | ～ 5.0m未満 |
| 3.0m以上 | ～ 4.0m未満 |
| 2.0m以上 | ～ 3.0m未満 |
| 1.0m以上 | ～ 2.0m未満 |
| 0.3m以上 | ～ 1.0m未満 |
| 0.3m未満 | ～ |

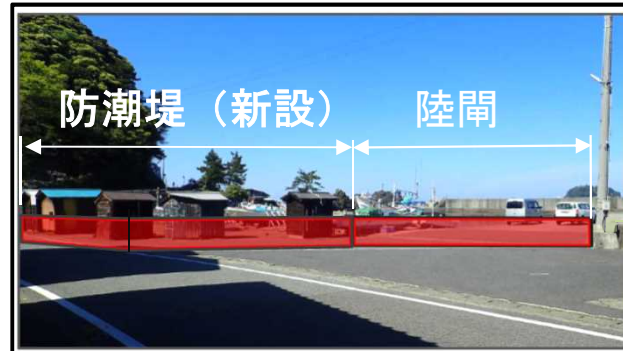
＜整備効果＞
(レベル2津波)

・堤内地の浸水深を避難行動がとれる0.3m未満に低減

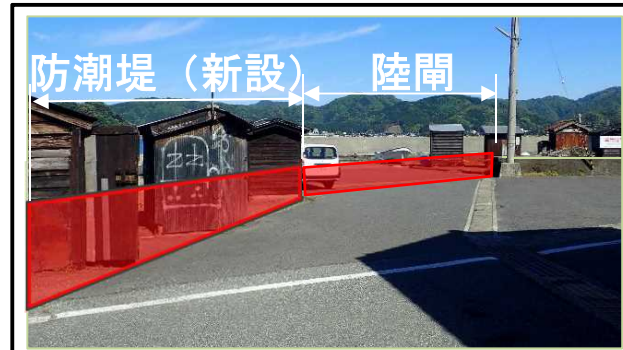
※整備効果は町の対策内容決定後に確定

現況写真

撮影箇所①



撮影箇所②



撮影箇所③

