

まるやま あかばな とよおか たんとう おくあか  
 (一) 円山川水系 赤花川 大規模特定砂防等事業 (兵庫県豊岡市但東町奥赤)

○現状の危険性: 転石や倒木等が多く、流域の荒廃が著しいため、今後の降雨で土砂等の流出により下流河川の河床上昇による土砂・洪水氾濫の発生により人家、県道等に被害のおそれがある。

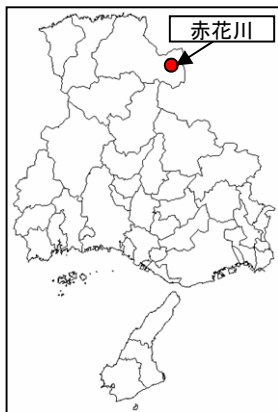
○保全対象: 人家26戸、県道加悦但東線(1,740m)、県道赤花薬王寺線(1,230m)、市道

○全体事業費: 720百万円(R3~R10)

流域面積 A=5.3km<sup>2</sup>  
 事業内容 (全 体) えん堤4基



えん堤工 H=9.0m、L=60m等



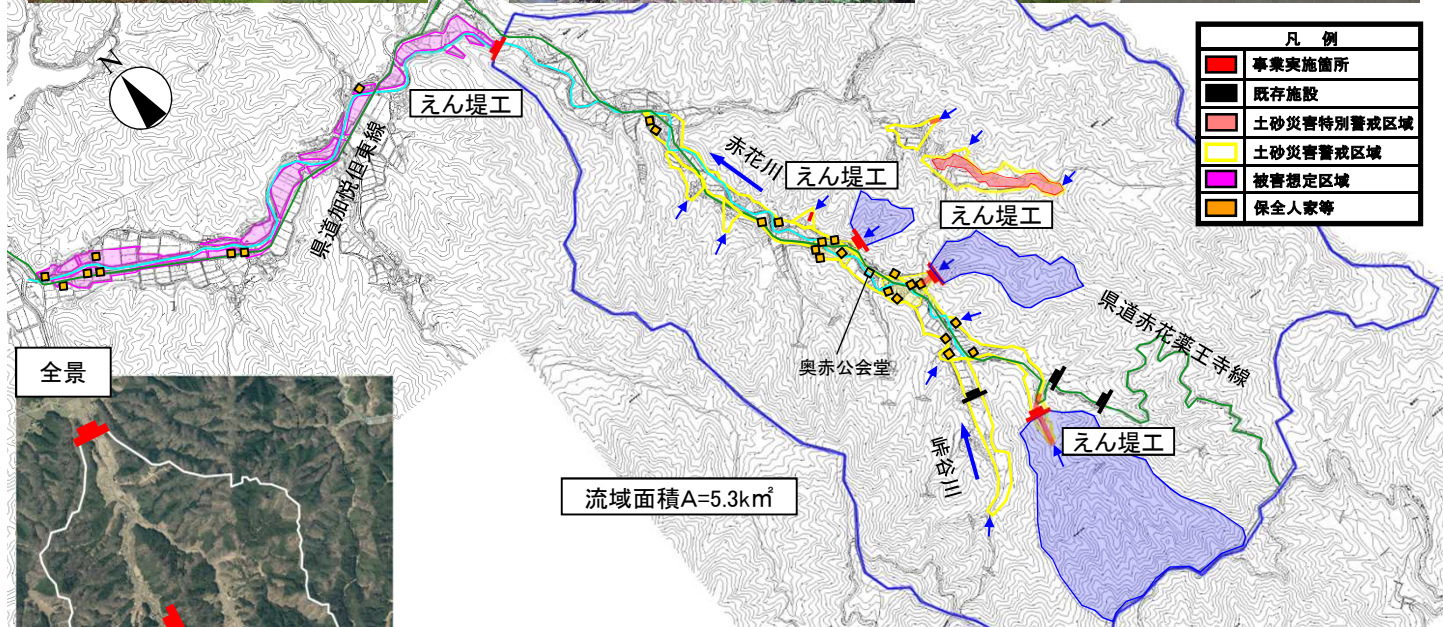
保全対象人家



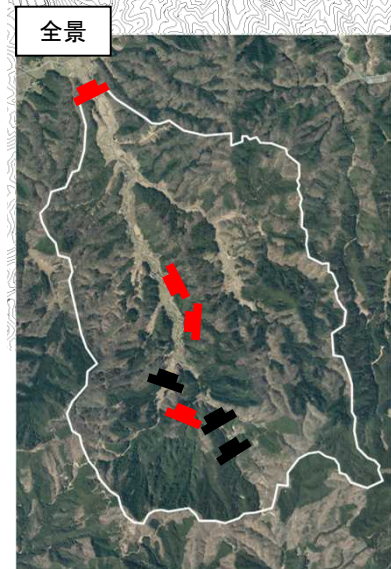
溪流荒廃状況



県道加悦但東線



凡 例	
<span style="color: red;">■</span>	事業実施箇所
<span style="color: black;">■</span>	既存施設
<span style="border: 1px solid red; background-color: #f0f0f0;">■</span>	土砂災害特別警戒区域
<span style="border: 1px solid yellow; background-color: #ffffcc;">■</span>	土砂災害警戒区域
<span style="border: 1px solid magenta; background-color: #f0f0ff;">■</span>	被害想定区域
<span style="border: 1px solid orange; background-color: #fff2cc;">■</span>	保全家等



全景

流域面積A=5.3km<sup>2</sup>

平成16年台風23号による峠谷川(赤花川支川)の土砂災害

