

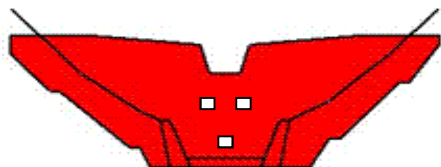
ちくさ みずね さよう さよう みずね
 (二)千種川水系 水根川 大規模特定砂防等事業 (兵庫県佐用郡佐用町水根)

○現状の危険性: 転石や倒木等が多く、流域の荒廃が著しいため、今後の降雨で土砂等の流出により下流河川の河床上昇による土砂・洪水氾濫の発生により人家、国道等に被害のおそれがある。

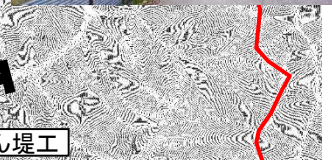
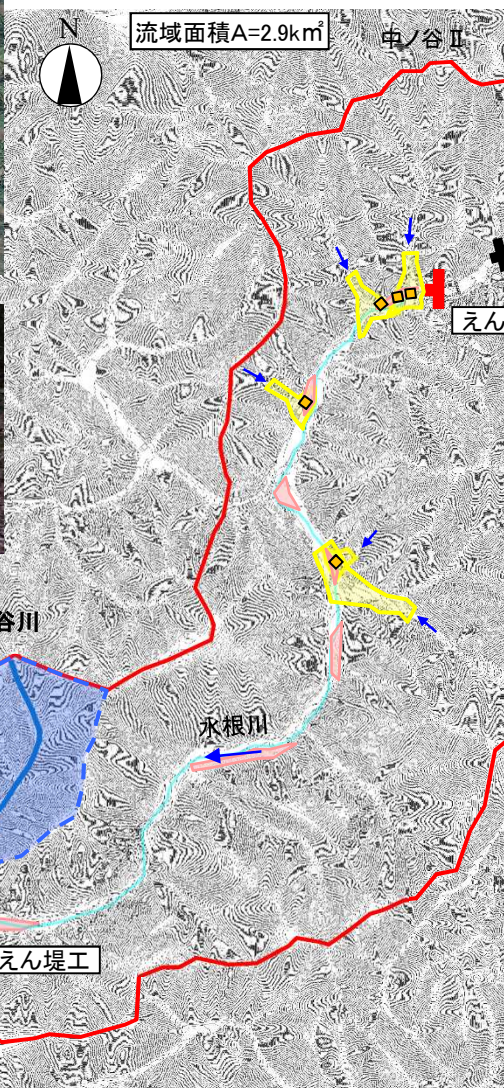
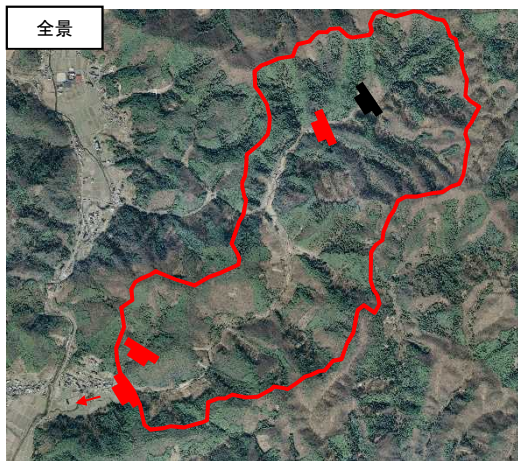
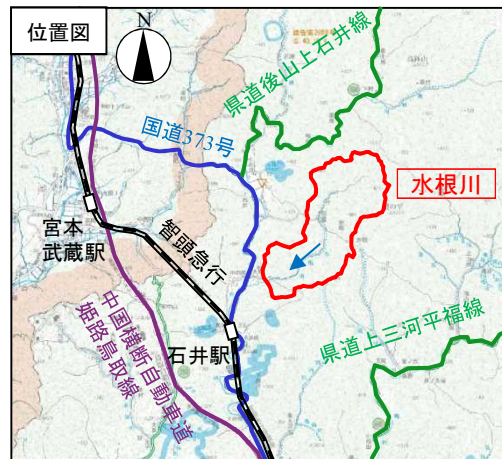
○保全対象: 人家11戸、国道373号(20m)

○全体事業費: 540百万円(R3~R8)

流域面積 A=2.9km²
 事業内容 (全 体) えん堤3基



えん堤工 H=8.0m、L=60.0m等



凡 例	
■	事業実施箇所
■	既存施設
■	土砂災害警戒区域
■	被害想定区域
■	保全人家等