

まるやま      ほんごうたに  
 (一)円山川水系 本郷谷川 県単独緊急自然災害防止対策事業  
 やぶ      おおつか  
 (兵庫県養父市大塚)

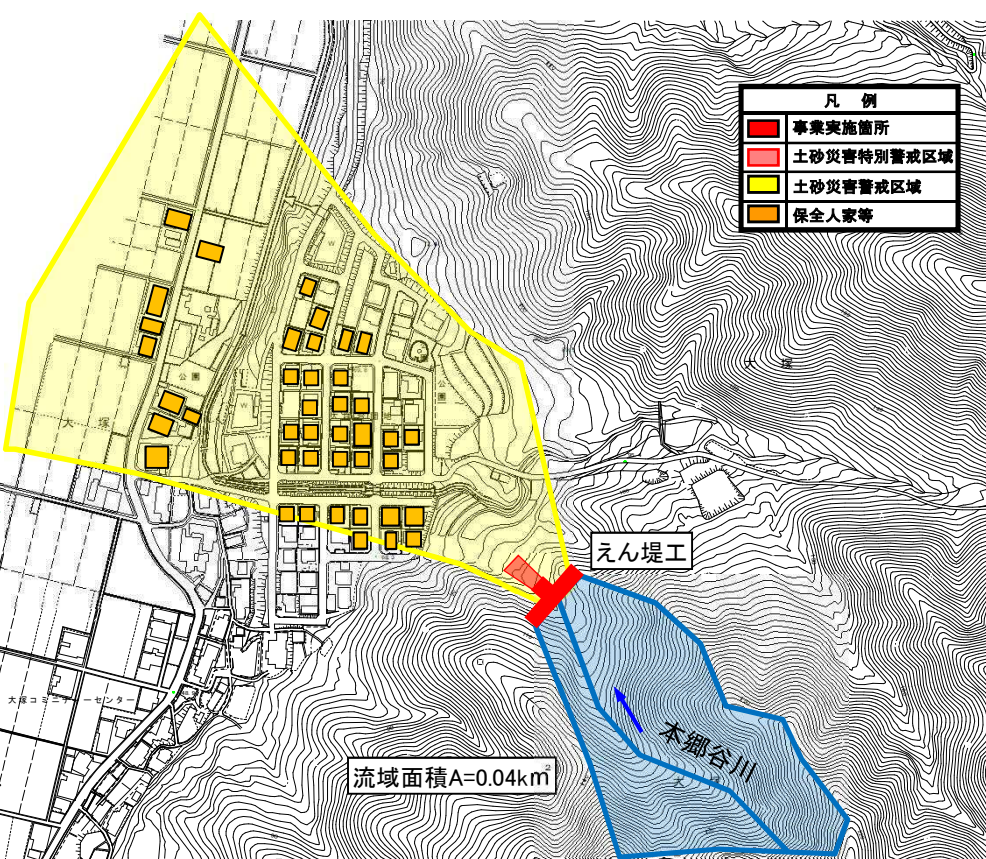
○現状の危険性: 転石や倒木等が多く、流域の荒廃が著しいため、今後の降雨で土石流の発生により直下に存在する人家、市道等に被害のおそれがある。

○保全対象: 人家43戸、市道

○全体事業費: 150百万円(R2~R4)



位置図



全景



保全対象人家

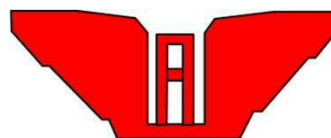


流域面積 A=0.04km<sup>2</sup>  
 事業内容 (全 体) えん堤1基

保全対象人家(谷出口より)



溪流荒廃状況



えん堤工 H=8.0m、L=70.0m