

いほがわ

ぼうがいち

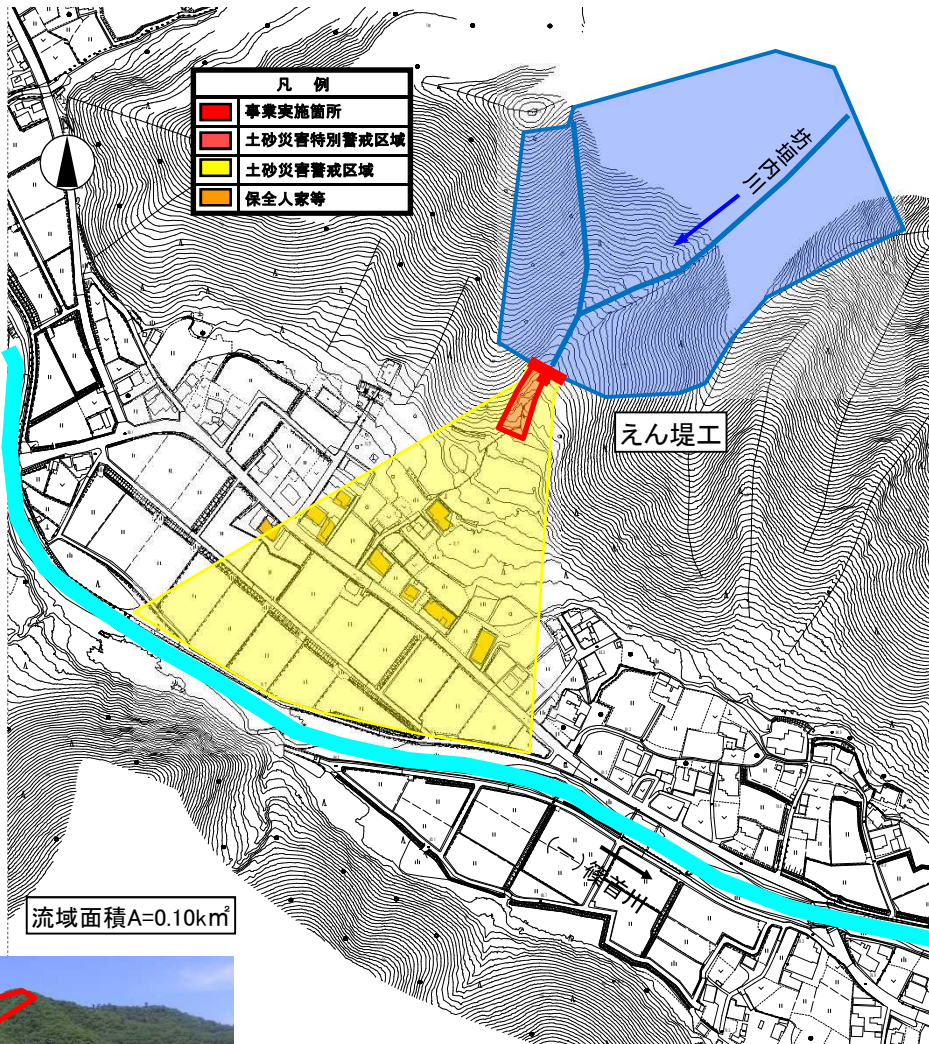
しんぐう しのかび

(一) 揖保川水系 坊垣内川 通常砂防事業 (兵庫県たつの市新宮町篠首)

○現状の危険性: 転石や倒木等が多く、流域の荒廃が著しいため、今後の降雨で土石流の発生により直下に存在する人家、県道等に被害のおそれがある。

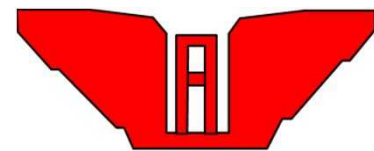
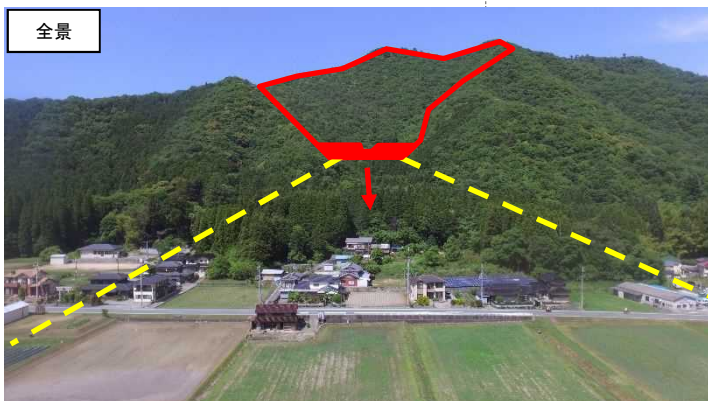
○保全対象: 人家9戸、県道上笹千本停車場線(264m)

○全体事業費: 150百万円(R2~R4)



流域面積A=0.10km<sup>2</sup>

流域面積 A=0.10km<sup>2</sup>  
事業内容 (全 体) えん堤1基



えん堤工 H=10.0m、L=60.0m



保全対象人家



県道上笹千本停車場線



溪流荒廃状況