

かまがだに
鎌ヶ谷(3)地区 急傾斜地崩壊対策事業
こうべ きた ありのちよう からと
兵庫県 神戸市北区有野町唐櫃

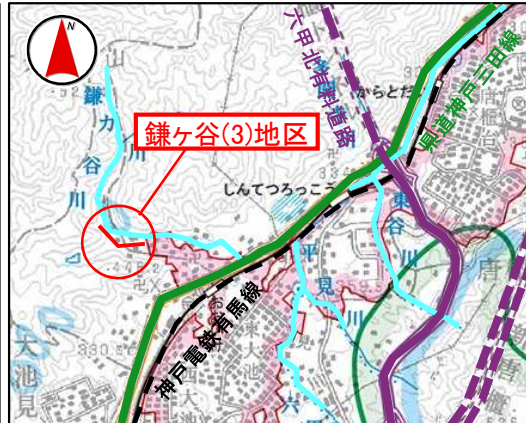
【箇所概要】

当地区はがけ高43m、勾配39度の急傾斜地である。当該斜面は荒廃が著しく、斜面崩壊の危険性の高い状態であるため、急傾斜地崩壊対策事業を行い、斜面崩壊から住民の生命を守る。保全対象は、人家34戸、市道(迂回路のない市道)。

【位置図】



位置図



【計画概要】

全体事業費: 300百万円
 工期: R6~R10
 延長・工種: 擁壁工 L=270m
 法面工 L=20m

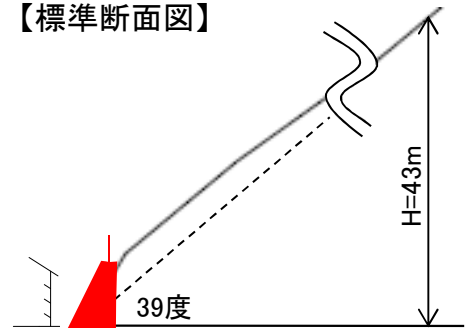
【全景】①



【平面図】



【標準断面図】

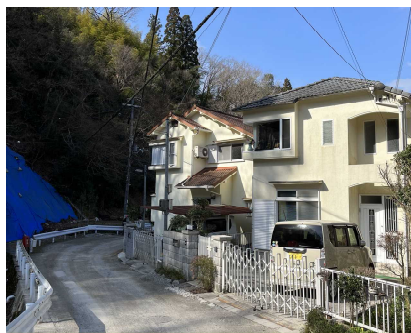


凡 例	
	事業実施箇所
	土砂災害警戒区域
	土砂災害特別警戒区域
	保全人家等

【斜面状況etc】



②保全対象とがけの状況



③保全対象(人家)



④斜面荒廃状況