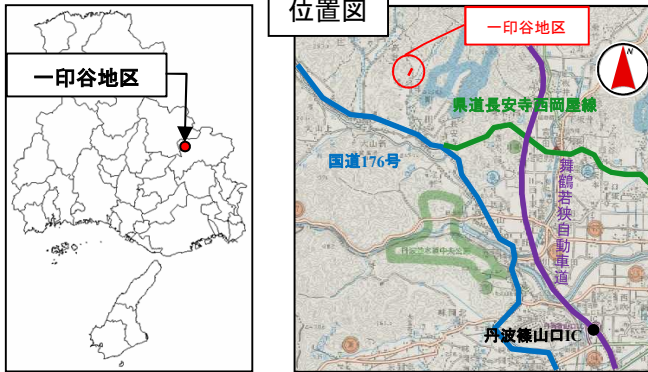


いちいんだに
一印谷地区 急傾斜地崩壊対策事業

ささやまし いちいんだに
篠山市 一印谷

目的	急傾斜地(勾配37度、がけ高35m)の崩壊から人命・財産を守る
必要性	保全対象:人家10戸
優先性	R区域未調査であるが、がけ直下に人家あり

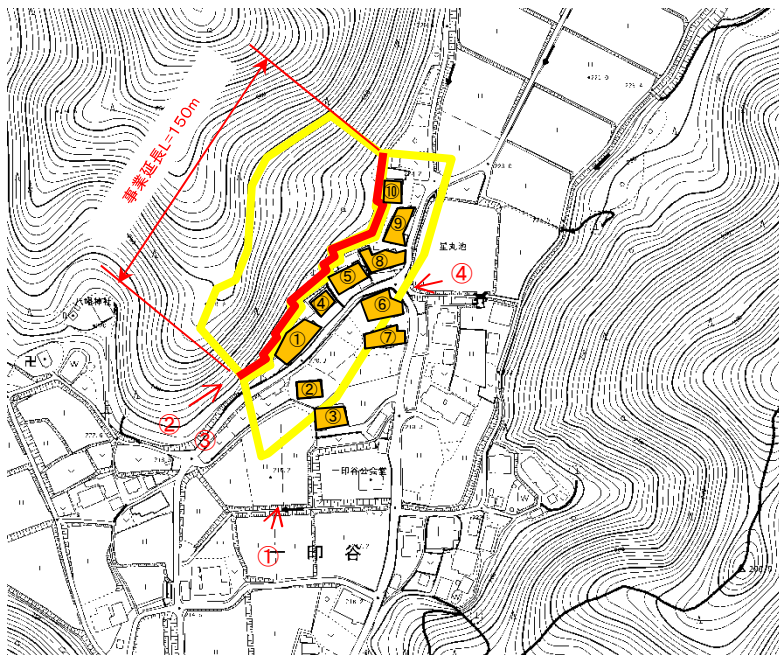
【位置図】



【計画概要】

全体事業費:130百万円
工 期:H31~H33
延長・工種:擁壁工 L=150m

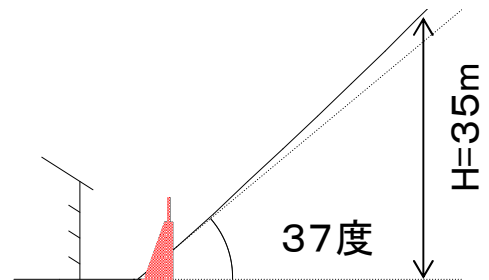
【平面図】



【全景】 ①



【標準断面図】



凡 例	
	事業実施箇所
	土砂災害警戒区域
	保全人家等

【斜面状況等】



②斜面状況 (人家裏)



③斜面崩壊状況



④保全対象 (人家)