

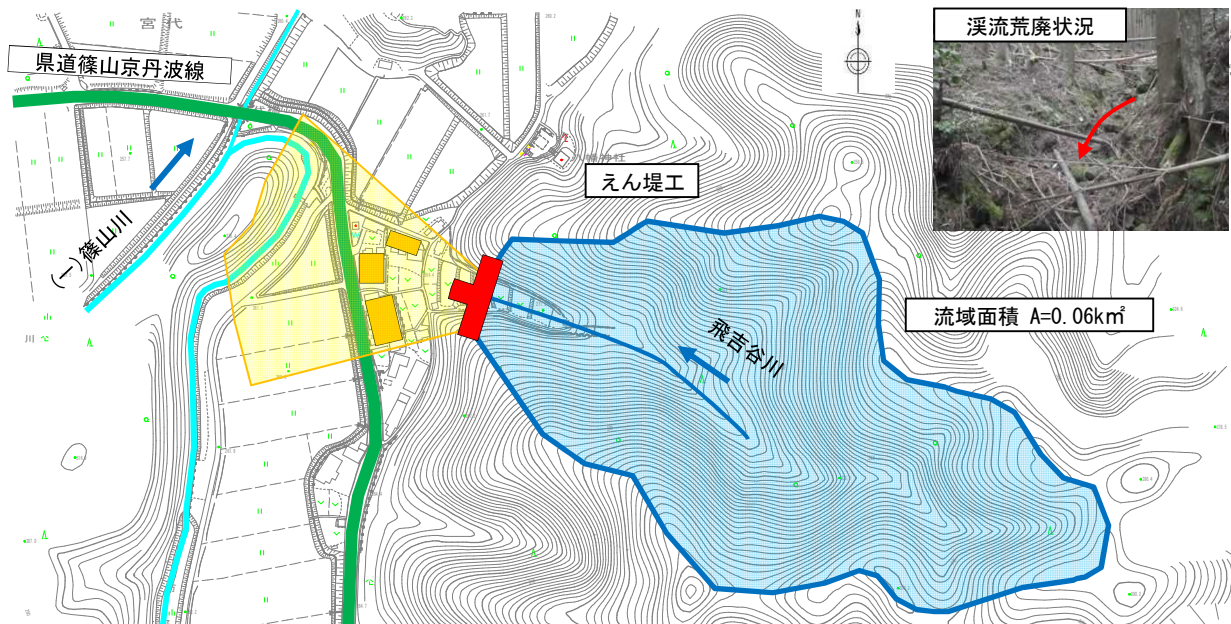
かこ とびよしたに ささやま みやしろ
(一)加古川水系 飛吉谷川 通常砂防事業 (兵庫県篠山市宮代)

- 現状の危険性: 転石や倒木等が多く、流域の荒廃が著しいため、今後の降雨で土石流の発生により人家、県道等に被害のおそれがある。
- 保全対象: 人家3戸、県道篠山京丹波線(155m)
- 全体事業費: 150百万円(H30~H32)

流域面積 $A=0.06\text{km}^2$
 事業内容(全体) えん堤1基



えん堤工 H=10.0m, L=60.0m



全景



溪流荒廃状況



凡例	
■	事業実施箇所
■	土砂災害警戒区域
■	保全人家等

保全対象人家



県道篠山京丹波線



保全対象人家(谷出口より)

