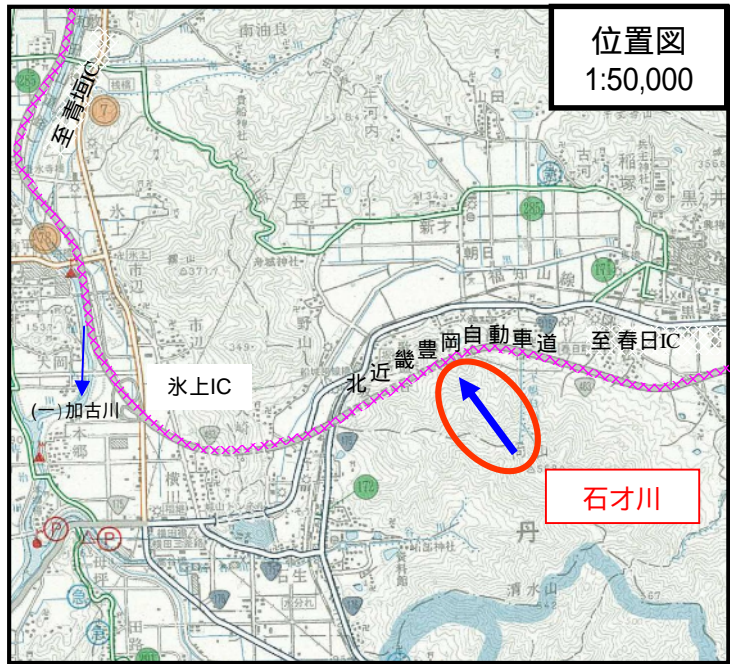


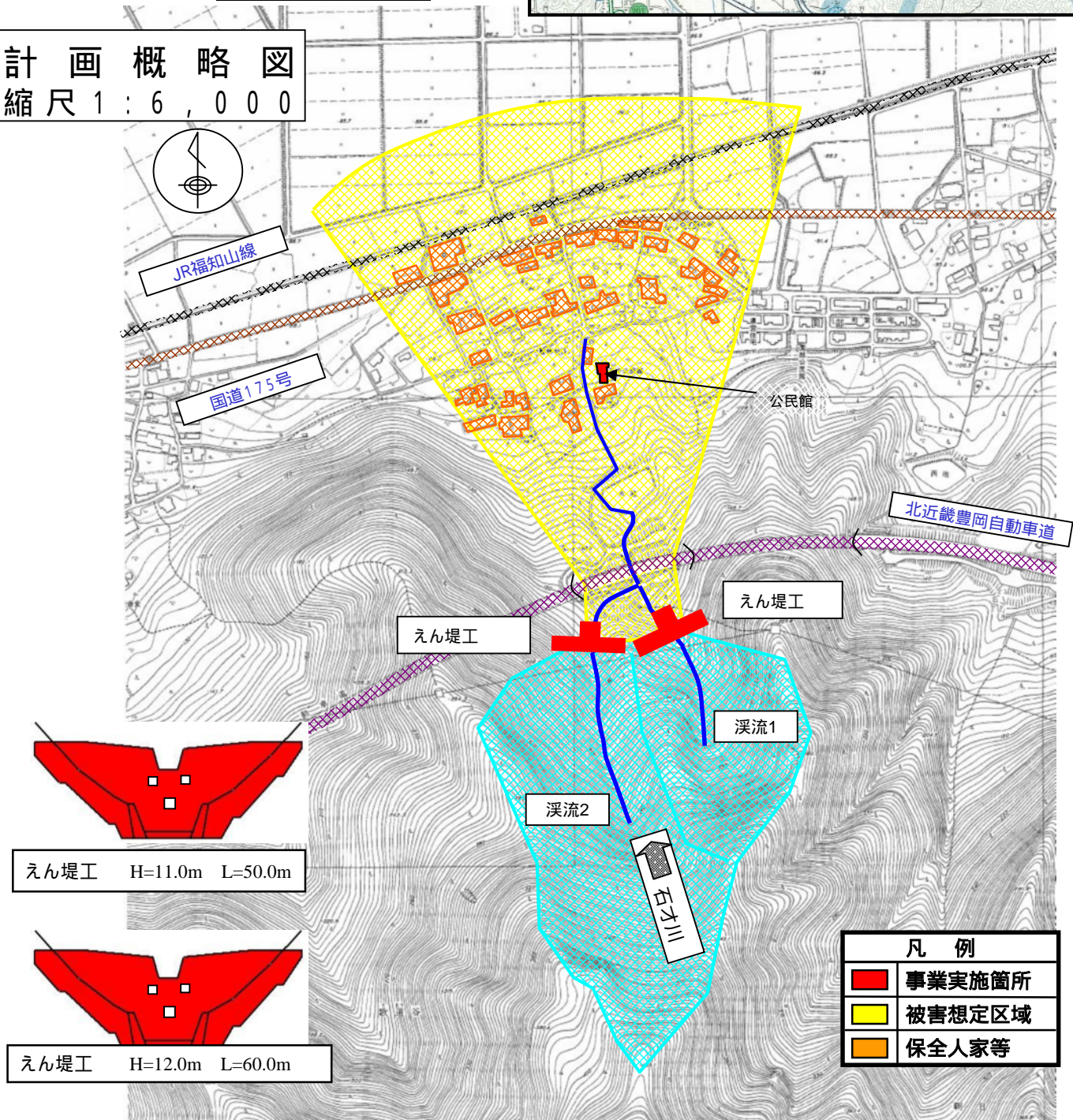
投資事業評価調書（新規）

部課室名	砂防課	記入責任者職氏名 (担当者氏名)	砂防課長 松本正利 (樋口和夫)	内線	4459 (4465)
事業種目	砂防事業	事業名	事業区間	総事業費	2.5億円
		通常砂防事業 いしざい 石才川	丹波市 かすがちよういしざい 春日町石才	内用地補償費	0.2億円
所在地				着手予定 年 度	完成予定 年 度
丹波市春日町石才				H23	H26
事業目的			事業内容		
土石流対策 当溪流は土石流危険溪流に該当し、溪岸の浸食が進むなど、土石流発生危険性が高まっている。このため、えん堤の設置により、土砂災害から人家・道路等を保全し、地域の安全・安心な暮らしを守る。			・砂防えん堤工 2基 (H = 11.0m, L = 50.0m) (H = 12.0m, L = 60.0m) [負担割合 国:1/2、県:1/2]		
評価視点	評価結果の説明				
(1)必要性 〔流域の状況〕	(一)由良川水系竹田川に流入する土石流危険溪流 ・近年の降雨により溪岸の浸食が進み、風倒木も多数発生しているなど、流域の荒廃が進行している。 ・溪床には土砂が厚く堆積しており、下流に人家が集中していることから土砂災害の危険性が高い。				
〔保全対象等の状況〕	・土石流が発生した場合の氾濫面積は約9ha(長さ400m、最大幅400m程度)に及ぶ。 ・人家38戸、公民館、北近畿豊岡自動車道、国道175号(緊急輸送路)、JR福知山線				
(2)有効性・効率性 〔効果〕	・平成21年度に土砂災害警戒区域を指定済みであり、警戒避難体制の整備によりソフト対策が進められている。これに加え更にハード整備による土砂災害対策の充実を図り、地域の安全・安心な暮らしを守る大きな効果がある。				
〔事業執行環境〕	・工事用道路として市道を利用し、えん堤設置位置まで寄り付くことが可能であるなど、円滑な事業執行が可能である。				
(3)環境適合性	・事業に伴う地形の改変を最小限にとどめ、掘削法面の緑化を図るなど環境保全に努める。				
(4)優先性	・保全人家が多く、また緊急輸送路(国道175号)等の保全を図る必要があることから、早期着手に対する地元要望が強い。 以上より、H23年度に事業着手し早急な対策が必要である。				

いしざいがわ
石才川
[丹波市]



計画概略図
縮尺 1:6,000



凡例	
	事業実施箇所
	被害想定区域
	保全人家等

えん堤工 H=11.0m L=50.0m

えん堤工 H=12.0m L=60.0m