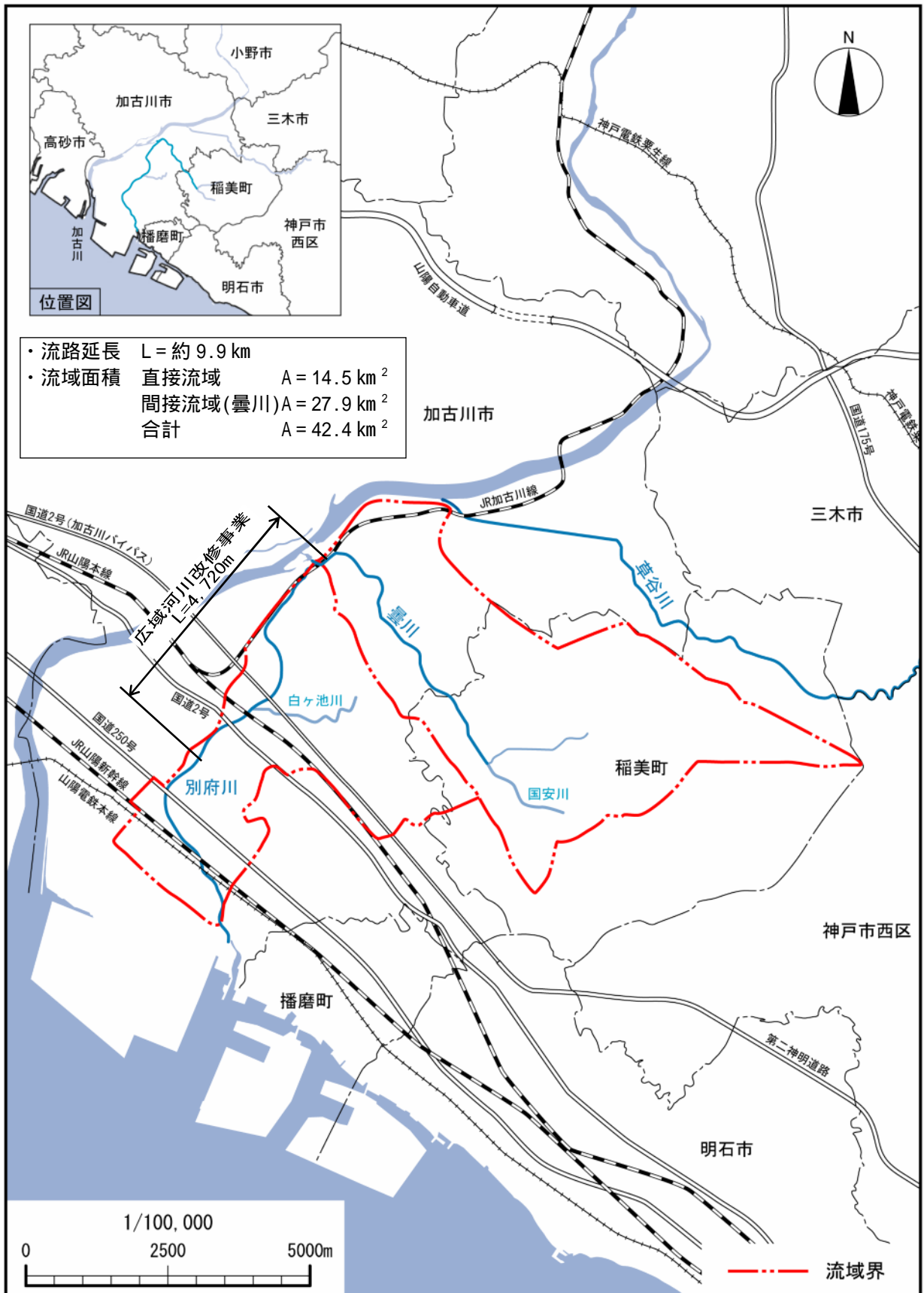


# 流域概要図



# 浸水状況(昭和58年9月台風10号)



加古川市野口町良野 加古川市役所東付近



加古川市加古川町大野 JR加古川線 宮の下踏切付近

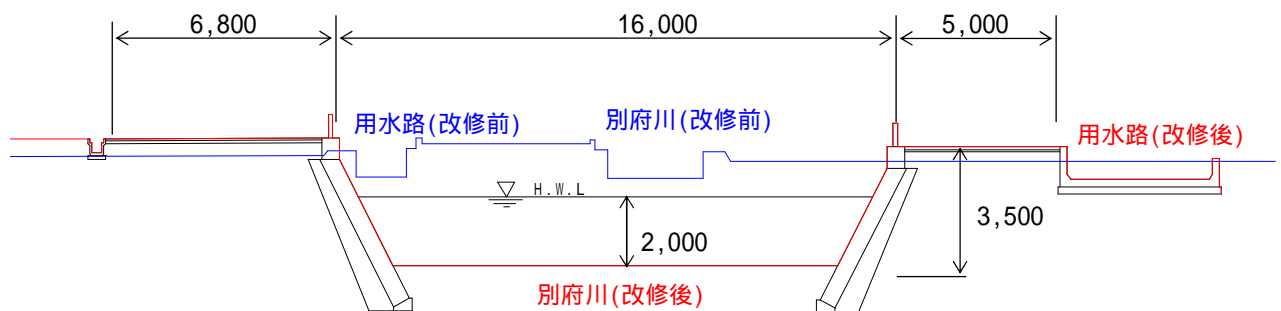
# 整備状況(整備計画完成区間)



整備前



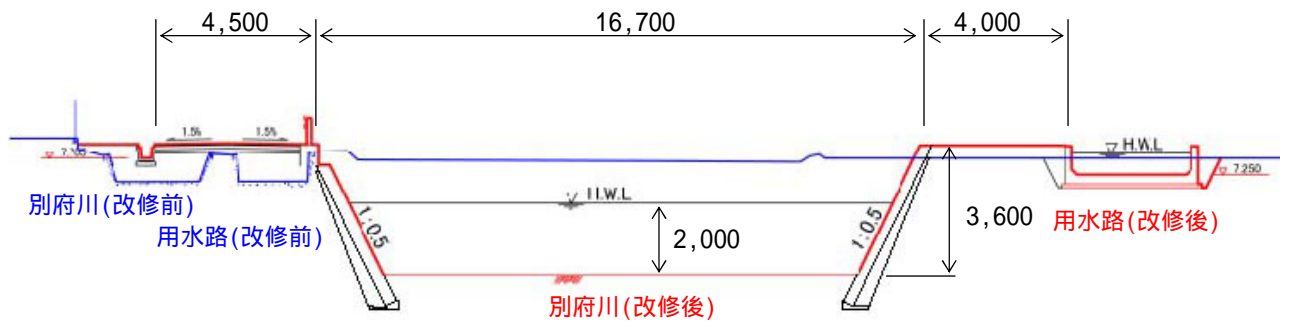
整備後



横断面図

(加古川市加古川町大野 穴バリ 1号橋上流)

# 整備状況(未整備箇所)



横断面図  
(加古川市加古川町大野 JR日岡駅東側付近)

一級河川加古川水系 別府川 広域河川改修事業スケジュール

	H16まで	H17	H18	H19	H20	H21	H22	H23	H24	H25	H26	H27	H28	H29	H30	H31
用地買収	■	■	■	■	■	■	■									
掘削		■	■	■	■	■	■	■	■	■	■	■	■	■	■	■
護岸	■			■	■	■	■	■	■	■	■	■	■			
橋梁	■	■	■			■		■			■					
分流施設										■	■					■
排水機場						■	■	■	■	■	■					

< 凡例 >  
 当初計画  
 実施計画

一級河川加古川水系 別府川 広域河川改修事業の費用便益比

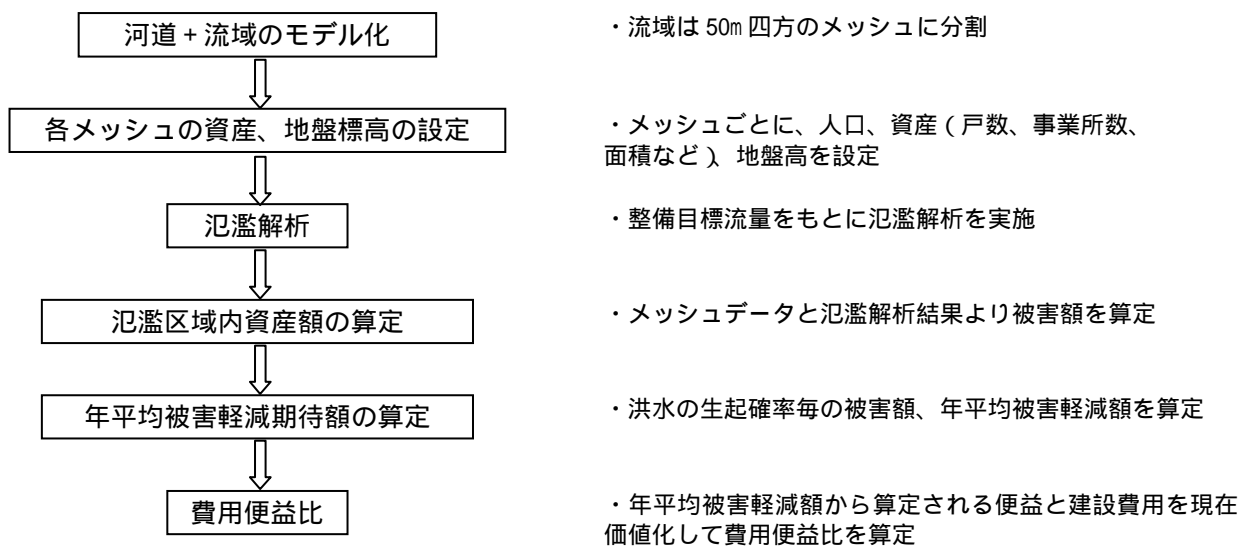
(1) 費用便益比の考え方

- 1) 便益 = 治水事業を実施することによる被害軽減期待額を現在価値化被害額 = 一般資産被害 (家屋、家庭用品、事業所償却資産、農漁家償却資産等) + 農産物被害 + 公共土木施設等被害 + 営業停止被害 + 応急対策費用
- 2) 費用 = 「建設費 + 維持管理費」を現在価値化

(2) 算定に用いた資料

治水経済調査マニュアル (案) 国土交通省河川局平成17年4月

(3) 便益 ( B ) の算出方法



(4) 費用便益 ( B / C )

便益 ( B )		費用 ( C )			B / C
総便益費 (百万円)	代表的な効果	総費用 (百万円)	事業費 (百万円)	維持管理費 (百万円)	
269,445	確率規模 1/30 の降雨に対して ・ 浸水戸数 9,459 戸の解消 ・ 浸水面積 487ha の解消	45,027	41,079	3,948	6.0