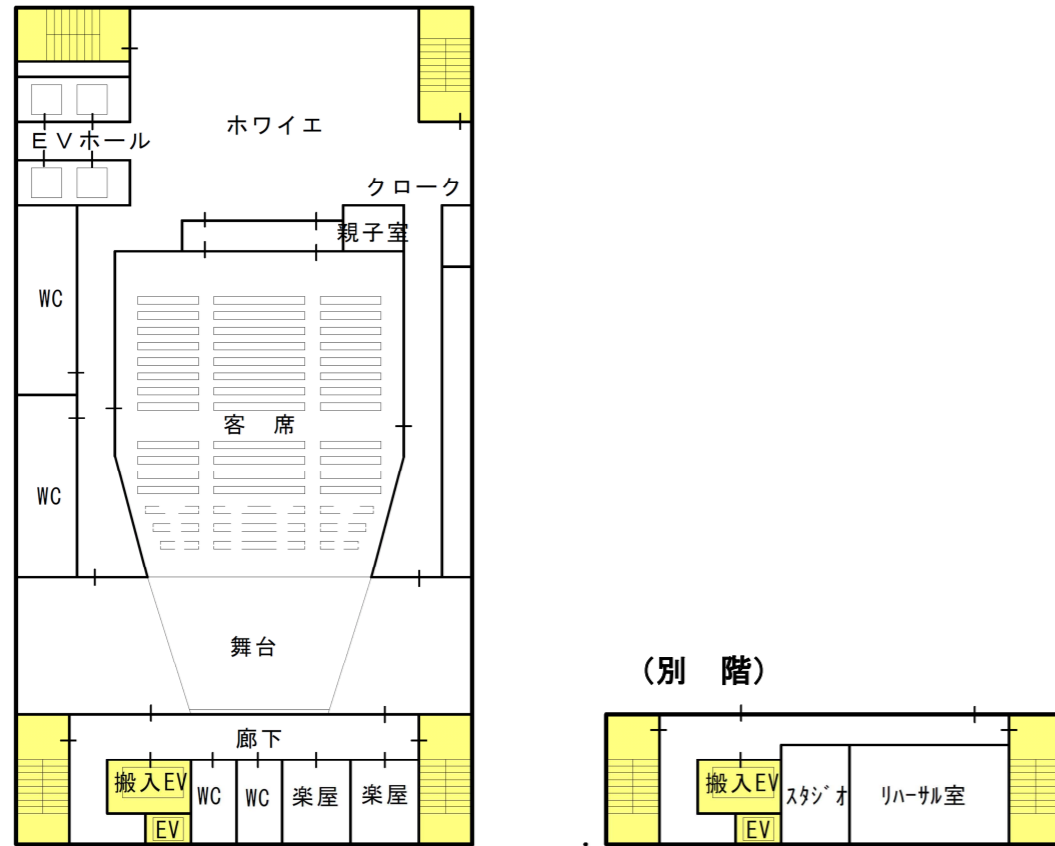


1 ホール階（案）

(1) 平面イメージ図



(2) ホールの整備計画案

○コンセプト

『若手芸術家を支援する使いやすい多目的ホール』

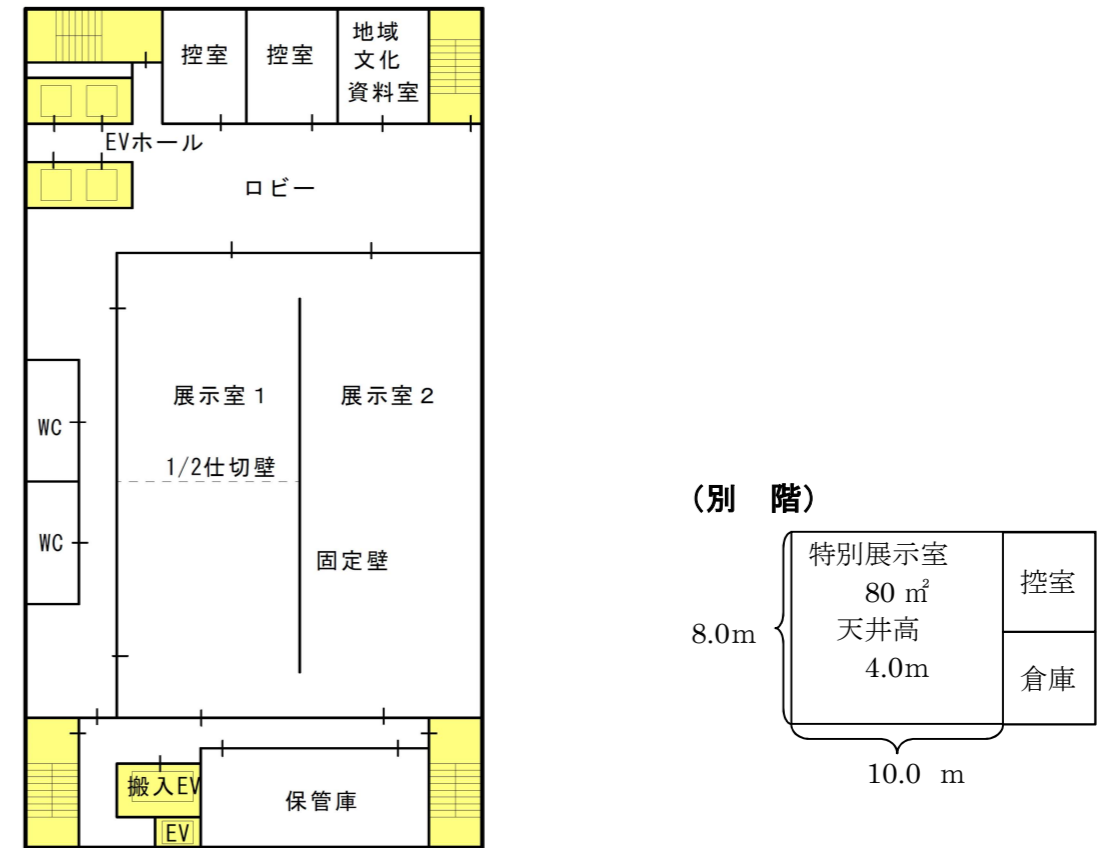
○主な機能

区分	内容	
面積	・ホール設備全体で1,000㎡程度	
客席	・県民、若手芸術家の発表の場として400席 (固定350席(22席×16列)、可動50席)	
舞台	寸法	・間口12.0m、奥行9.0m、高さ10.0m、床高85cm
	主な設備	・一定レベルの音響を確保するため、音響反射板(固定式)を設置 ・残響時間1.0~1.3秒程度(現状0.8秒) ・グランドピアノを配置。舞台袖に保管場所を確保 ・音響・照明等は、自前で一定の設定ができる仕様
その他	・観客がくつろげる空間として、ホワイエを設置 ・乳幼児連れの親子が鑑賞できる防音設備のある親子ルームを設置 ・楽屋(25㎡)2室(シャワー・洗面台設置)と楽屋専用トイレを設置 ・上手と下手をつなぐため、ステージ裏に廊下を確保 ・ホール階とは別階に練習室としても利用可能なリハーサル室(70㎡、レッスンバー、鏡設置)、練習スタジオ(30㎡)を設置(防音対応)	

※ 詳細な仕様や備品設備については、基本計画時に検討。

2 ギャラリー階（案）

(1) 平面イメージ図



(2) ギャラリーの整備計画内容

○コンセプト

『一般・学生公募展からグループ展、個展まで多様なニーズに応える使いやすいギャラリー』

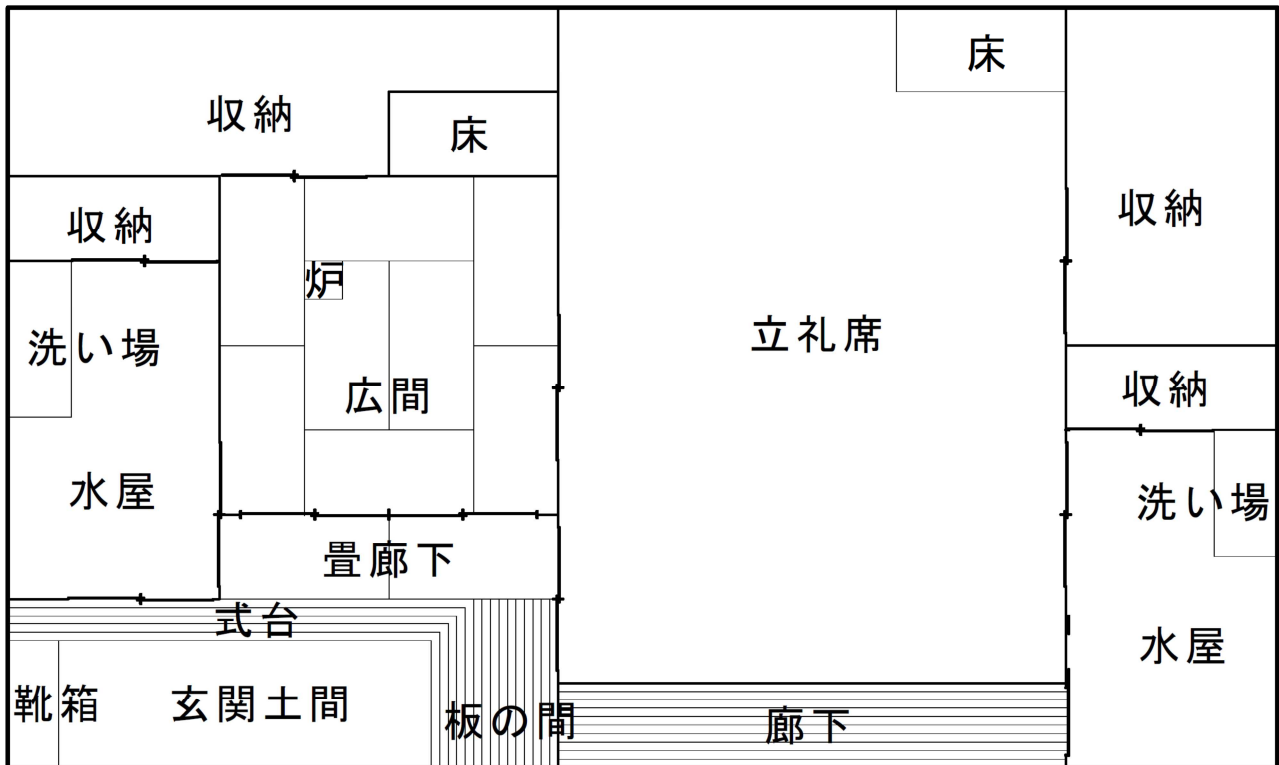
○主な機能

区分	内容	
展示室	面積	・350㎡の展示室を2室 ・2室の通し利用(700㎡)と1室は1/2利用(175㎡)が可能
	天井高	・4m
	壁面長	・最大で120m(2室利用時)
	内装	・中央壁は固定式、両端は可動式壁で取り外し可能 ・展示パネルは利用者が簡単に設置できる仕様
	照明	・調光可能なLED照明
	その他	・展示即売会等もできる小ブース対応用設備(電源、パネル等) ・控室(50㎡)2室、展示資材用保管庫(100㎡)
特別展示室 (別階)	面積	・個展用等として、80㎡
	天井高	・4m
	壁面長	・36m
	内装	・高級感のある仕様
	照明	・調光可能なLED照明
その他	・人が訪れやすいロビー階等に設置	

※ 詳細な仕様や備品設備については、基本計画時に検討。

3 茶室（案）

（1）平面イメージ図



（2）茶室の整備計画案

○コンセプト

『気軽に日本文化に親しめるくつろぎの茶室』

○主な機能

区分		内容
茶室	面積	・広間：8畳（13㎡） ・立礼席：50㎡ ・水屋：10㎡×2 ・その他：廊下、玄関口等 計100㎡
	間取り	・広間のほかに、立礼席を配置。一体活用で、茶事にも対応 ・広間・立礼席の分割使用ができるよう各々に水屋を設置
	内装	・広間は畳敷。床の間、炉を設置 ・立礼席の床は板敷
	設備	・立礼席には、収納可能な立礼卓・机・椅子を設置 ・水屋には、流し台、コンロ台を設置
	その他	・茶道具等の収納を十分確保

※ 詳細な仕様や備品設備については、基本計画時に検討。