

# 災害時要援護者の避難 (7月豪雨・台風第21号等)

兵庫県「災害時における住民避難行動に関する検討会」(第2回)

平成31年1月8日(火)

## 福祉避難所の開設・避難者(要援護者)の受入状況(7月豪雨・台風21号等)

- 本年の豪雨・台風時に、**福祉避難所を8市町で延べ56箇所開設、224人を受入れ。**  
⇒開設市町・箇所数が少ない [7月豪雨(6市町・18箇所・183人)、台風21号(4市町・11箇所・14人)]
- **開設した市町は、①支援員の確保、②移動補助者や車両の確保などを課題として挙げる。**

市町名	災害名 (H30年)	開設期間 (H30年)	開設数	避難者数 (最大時)	開設時の課題(複数回答可)								
					施設の確保	支援員の確保	対象者の把握と地域との情報共有	移動を補助する人や車両の確保	開設の周知	ニーズが少なかった	特になし	その他 (経費負担、 救助法適用外 で市が負担)	
【H30.10月 兵庫県災害対策課調査】													
伊丹市	台風21号	9/4	1	4							●		
三木市	7月豪雨	7/5~7/8	6	29									●
	台風20号	8/23~8/24	1	3									●
	台風21号	9/4	2	4									●
	台風24号	9/30	2	2									●
小野市	7月豪雨	7/7	1	2							●		
三田市	7月豪雨	7/5~7/8	1	8		●							
	台風20号	8/23~8/24	1	2							●		
	台風21号	9/4	1	2							●		
養父市	7月豪雨	7/5~7/8	7	9		●		●					
	台風20号	8/23~8/24	7	5		●		●					
	台風21号	9/4	7	4		●		●					
	秋雨前線降雨	9/9~9/10	7	3		●		●					
	台風24号	9/30~10/1	7	3		●		●					
宍粟市	7月豪雨	7/7~7/8	1	56		●							
加東市	7月豪雨	7/5~7/7	2	11		●	●	●					
	台風20号	8/23~8/24	1	1		●	●	●					
猪名川町	7月豪雨	7/5~7/8	1	76							●		
計(8市町)	-	1~4日間	56	224	0	9	2	7	0	0	5	4	1

# 【参考事例】養父市における福祉避難所の開設・運営状況（7月豪雨時）



	指定福祉避難所(施設名) ※市HPで公表済	所在地区 (旧町)
①	特別養護老人ホーム・妙見荘	八鹿
②	公立八鹿病院老人保健施設	八鹿
③	特別養護老人ホームかるべの郷・さざんか	養父 (隣接)
④	養護老人ホームかるべの郷・あじさい	
⑤	特別養護老人ホーム・おおやの郷	大屋
⑥	障害者支援施設・琴弾の丘	大屋
⑦	特別養護老人ホーム・はちぶせの里	関宮



## 福祉避難所に関する市町における取組の現状等

### 1. 福祉避難所の確保状況(平成30年4月末現在)

**全41市町で965箇所を確保** ※市町別内訳は次頁参照

- [内訳] ①高齢者施設(471施設)、  
②市町福祉センター等(259施設)、  
③障害者施設(126施設)など

### 2. 市町のマニュアル策定状況(平成30年3月末現在)

・避難所運営マニュアル : 全41市町で策定済

・**福祉避難所運営マニュアル: 15市町で策定済**

- [策定15市町] 神戸市、姫路市、尼崎市、西宮市、伊丹市、相生市、宝塚市、三木市、たつの市、猪名川町、播磨町、福崎町、神河町、香美町、新温泉町

### 3. 福祉避難所運営訓練の実施状況(平成29年度)

**17市町(17施設)で福祉避難所運営訓練を実施**

- [実施17市町] 姫路市、尼崎市、明石市、西宮市、淡路市、芦屋市、伊丹市、加古川市、宝塚市、高砂市、篠山市、丹波市、南あわじ市、朝来市、宍粟市、太子町、香美町 ※下線は県のモデル事業により実施

### 県の市町・施設への支援

#### ■指針・マニュアルの策定・周知

- 避難所管理運営指針【H13策定・H25改定】福祉避難所編を設け、福祉避難所の指定(協定)などの確保策や運営の留意事項を記載。
- 福祉避難所運営・訓練マニュアル【H30策定】運営編(市町編・施設編)と訓練編で構成。時系列で実施内容、手順、様式、留意点を記載。

#### ■研修・訓練の実施

- 福祉避難所設置・運営研修【H29～】市町の防災・福祉部局、社協の職員等を対象に運営と訓練の実施方法等について説明。
- 県合同防災訓練【毎年】市町や福祉避難所と連携して、受入対応の訓練を実施(H30.9.2 香美町・しいの木荘)。
- 福祉避難所機能強化促進モデル事業【H29】10市町の福祉避難所で訓練をモデル的に実施(市町補助、30万円上限)。訓練結果を踏まえ、県マニュアルを策定。

#### ■具体的な助言

- 県・市町防災力強化連携事業【H26～】毎年、県作成の防災力自己点検(全200問)と市町訪問を実施する中で、具体的に助言。

# 【参考】兵庫県内の避難所（福祉避難所）・避難場所の確保状況

- 全41市町で避難所3,653箇所、うち社会福祉施設を中心に**福祉避難所965箇所**を確保。
- 市町によって確保数にバラツキがあり、**要援護者の避難者数や態様（心身の状態）に応じた受入れ施設・スペースの確保が課題。**

【兵庫県災害対策課調査（H30.4月末現在）】

市町名	避難所		避難場所	市町名	避難所		避難場所
		うち福祉避難所				うち福祉避難所	
神戸市	682	358	423	養父市	62	7	161
姫路市	325	71	342	丹波市	51	9	90
尼崎市	104	25	354	南あわじ市	50	6	61
明石市	109	10	59	朝来市	229	14	231
西宮市	173	30	303	淡路市	75	7	3
洲本市	72	10	82	宍粟市	62	17	59
芦屋市	55	16	39	加東市	59	22	37
伊丹市	176	38	166	たつの市	69	20	49
相生市	51	20	38	猪名川町	25	1	24
豊岡市	100	35	229	多可町	28	3	27
加古川市	102	31	81	稲美町	19	6	13
赤穂市	56	7	67	播磨町	24	11	71
西脇市	23	7	18	市川町	15	1	53
宝塚市	104	19	41	福崎町	56	3	56
三木市	73	20	252	神河町	12	9	45
高砂市	61	11	50	太子町	26	7	32
川西市	87	14	55	上郡町	38	12	34
小野市	138	11	136	佐用町	22	12	10
三田市	60	22	51	香美町	49	10	12
加西市	43	15	20	新温泉町	23	12	116
篠山市	65	6	13	<b>合計(全41市町)</b>	<b>3,653</b>	<b>965</b>	<b>4,003</b>

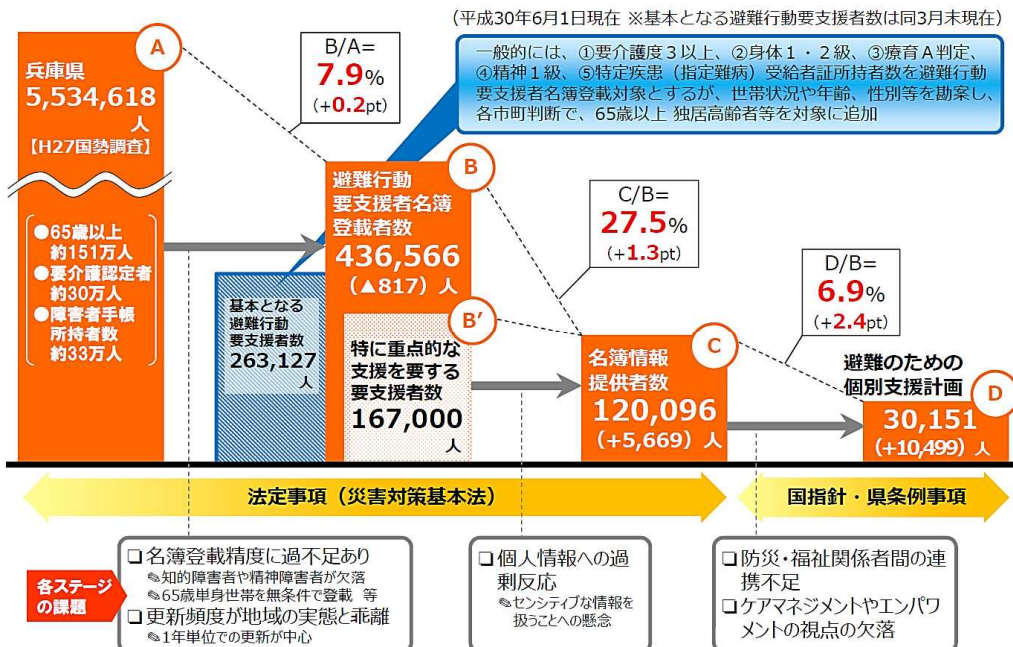
※ 福祉避難所数の推移：H23.3月末[東日本大震災]（23市町・330箇所）→H25.6月末（37市町・628箇所）→H28.4月末[熊本地震]（41市町・796箇所）

## 災害時要援護者対策について

### 県内の災害時要援護者支援対策の現状と課題

- 避難行動要支援者名簿の整備はH28年度中に県内全市町で整備が完了。
- 現在、市町では、同意取得、地域支援者等への名簿情報の提供が進められるとともに、自主防災組織等では、名簿情報を基に個別支援計画の策定が進められている。

< 県内の災害時要援護者支援の現状（消防庁調査結果（H30.6現在） >





# 災害時要援護者対策について

## 県の取り組み

### 1. 災害時要援護者支援人材育成事業

災害時要援護者の実効性のある個別支援計画策定促進のため、福祉専門職や市町職員の能力の向上のほか、地域住民等への啓発を図るために対象者別に研修会等を開催

【対象者別の研修の一覧】

	市町職員向け	福祉専門職向け	当事者団体向け
対象	市町職員(防災・福祉部局)	福祉専門職(ケアマネジャー・相談支援専門員等)	高齢者・障害者当事者団体
期待される役割(平常時)	<ul style="list-style-type: none"> <li>名簿情報共有を推進するための条例等の制定</li> <li>個別支援計画の策定促進等</li> <li>地域と福祉専門職をつなぐコーディネート</li> </ul>	<ul style="list-style-type: none"> <li>個別支援計画等の策定支援・助言</li> <li>自主防災組織等に対する研修等</li> </ul>	<ul style="list-style-type: none"> <li>避難訓練への参加</li> <li>命を守るための個人情報の利用(自治会等への提供)等</li> </ul>
実施内容	<ul style="list-style-type: none"> <li>個別支援計画策定に係る課題の抽出</li> <li>市民向け研修会の進め方等</li> </ul>	<ul style="list-style-type: none"> <li>災害法制と災害リスク、災害時の多職種間連携</li> <li>具体的事例に基づくケーススタディ等</li> </ul>	<ul style="list-style-type: none"> <li>名簿情報を地域で共有する意義</li> <li>個別支援計画等策定の重要性等</li> </ul>
開催場所	神戸	神戸(2回)、阪神、姫路(3回)	—
実施手法	(一財)消防防災科学センター研修事業活用	県社会福祉士会へ委託(人と防災未来センター協力)	各団体主催講習会等(※)で説明予定

※各種団体主催講習会の一例：身体障害者福祉協会防災研修、兵庫県手をつなぐ育成会防災研修 等

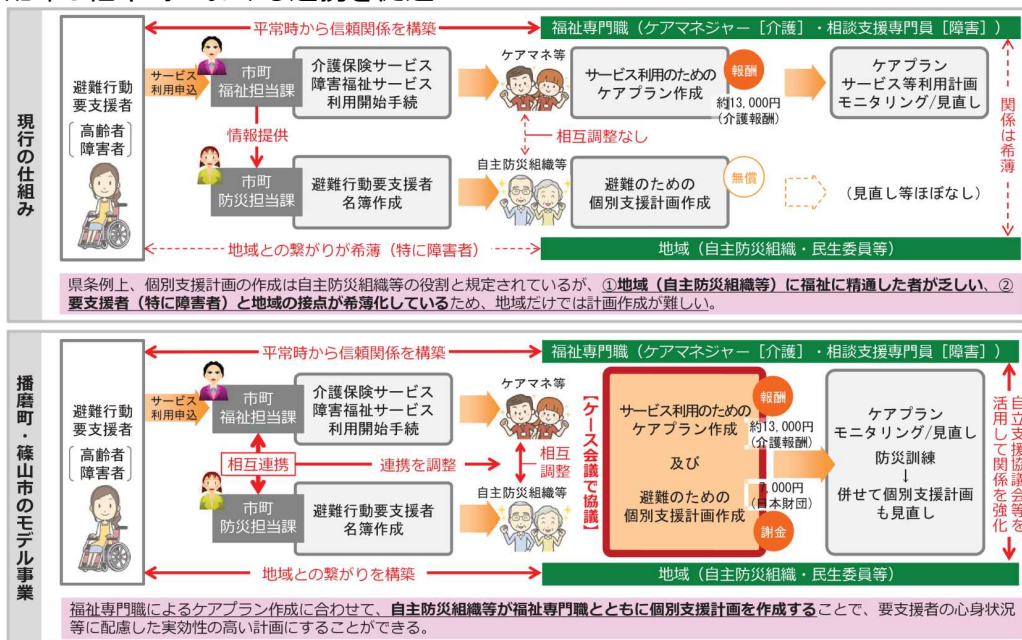
# 災害時要援護者対策について

## 県の取り組み

### 2. 防災と福祉の連携促進事業

・防災と福祉の連携を促進するための実証事業

播磨町(障害)と篠山市(介護)において、ケアマネジャーや相談支援専門員が自主防災組織等とともに個別支援計画を作成するモデル事業を実施し、効果的な連携を図る際の参照となる事例集を作成・配布し他市町における連携を促進



# 災害時要援護者対策について

## 今後取り組むべき課題

- 避難行動要支援者名簿の精査  
(単身という理由だけで元気な高齢者が登載、手を挙げ損ねて登載漏れした重度障害者等が存在)
- 名簿情報の提供促進  
(市町条例の制定、自主防災組織による名簿情報の受け取り拒否等)
- 個別支援計画作成における福祉専門職の参画  
(自主防災組織だけでは実効性のある計画作りが困難)
- 要援護者の自助力の向上  
(早期避難・平常時の備え)

## 【参考】兵庫県内における避難行動要支援者数及び個別支援計画作成済人数

○ 個別支援計画は、全41市町のうち、**全部作成済み 1市**、**一部作成済み 23市町**、**未作成 17市町**となっている。(名簿登載精度に課題があるため数値は参考)

【兵庫県及び消防庁調査 (H30.6.1現在)】

市町名	①市町人口 (H27国勢 調査結果)	②避難行 動要支 援者数	個別支援 計画の作 成状況	③個別支 援計画の 作成済の 人数	個別支援計 画作成済の 者の割合 (③/②)	市町名	①市町人口 (H27国勢 調査結果)	②避難行 動要支 援者数	個別支援 計画の作 成状況	③個別支 援計画の 作成済の 人数	個別支援計 画作成済の 者の割合 (③/②)
神戸市	1,537,272	176,675	一部作成済	10,675	6.0%	養父市	24,288	1,914	未作成	0	0.0%
姫路市	535,664	25,236	一部作成済	4,975	19.7%	丹波市	64,660	9,836	一部作成済	1,448	14.7%
尼崎市	452,563	103,122	未作成	0	0.0%	南あわじ市	46,912	8,045	一部作成済	27	0.3%
明石市	293,409	11,225	未作成	0	0.0%	朝来市	30,805	1,693	未作成	0	0.0%
西宮市	487,850	8,237	未作成	0	0.0%	淡路市	43,977	2,245	未作成	0	0.0%
洲本市	44,258	6,978	未作成	0	0.0%	穴粟市	37,773	64	一部作成済	27	42.2%
芦屋市	95,350	3,216	一部作成済	2,136	66.4%	加東市	40,310	2,046	未作成	0	0.0%
伊丹市	196,883	8,147	一部作成済	369	4.5%	たつの市	77,419	2,864	全部作成済	2,864	100.0%
相生市	29,947	1,288	未作成	0	0.0%	猪名川町	30,838	3,051	一部作成済	2	0.1%
豊岡市	82,250	384	一部作成済	384	100.0%	多可町	21,200	1,297	未作成	0	0.0%
加古川市	267,435	17,674	未作成	0	0.0%	稲美町	31,020	606	一部作成済	100	16.5%
赤穂市	48,567	584	未作成	0	0.0%	播磨町	33,739	1,229	一部作成済	35	2.8%
西脇市	40,866	1,860	一部作成済	6	0.3%	市川町	12,300	432	未作成	0	0.0%
宝塚市	224,903	5,871	一部作成済	2,095	35.7%	福崎町	19,738	978	一部作成済	464	47.4%
三木市	77,178	2,503	一部作成済	1,883	75.2%	神河町	11,452	1,388	一部作成済	331	23.8%
高砂市	91,030	851	一部作成済	111	13.0%	太子町	33,690	787	一部作成済	27	3.4%
川西市	156,375	8,183	一部作成済	688	8.4%	上郡町	15,224	600	未作成	0	0.0%
小野市	48,580	1,696	一部作成済	857	50.5%	佐用町	17,510	723	未作成	0	0.0%
三田市	112,691	5,722	一部作成済	30	0.5%	香美町	18,070	1,849	未作成	0	0.0%
加西市	44,313	2,118	未作成	0	0.0%	新温泉町	14,819	1,417	一部作成済	3	0.2%
篠山市	41,490	1,932	一部作成済	614	31.8%	合計(41市町)	5,534,618	436,566	41	30,151	6.9%